

# REGULAR AND THAR-ONE-KHY2 THARNNESS INSTALLATION INSTALLATION RÉGULIÈRE ET HARNAIS THAR-ONE-KHY2

ADDENDUM - SUGGESTED WIRING CONFIGURATION  
ADDENDA - SCHÉMA DE BRANCHEMENT SUGGÉRÉ

Vehicle functions supported in this diagram (functional if equipped) | Fonctions du véhicule supportées dans ce diagramme (fonctionnelles si équipé)

	YEARS ANNÉES	Immobilizer bypass Contournement d'immobilisateur	T-Harness Harnais en T	Lock	Unlock	Arm	Disarm	Trunk (open)	RAP Disable	Tachometer	Door Status	Parking Lights	Trunk Status	Hood Status*	Hand-Brake Status	Foot-Brake Status	OEM Monitoring	R.S. OEM remote Stand Alone compatible

## HYUNDAI

Tucson US

	<b>COMPATIBLE MODULE REQUIRED:</b>	<b>QR CODE ON THE LABEL</b> MANUFACTURED AFTER: 2019	FIRMWARE VERSION VERSION LOGICIELLE  <b>91.[03]</b> MINIMUM	To add the firmware version and the options, use the <b>FLASH LINK UPDATER</b> or <b>FLASH LINK MOBILE</b> tool, sold separately. Pour ajouter la version logicielle et les options, utilisez l'outil <b>FLASH LINK UPDATER</b> ou <b>FLASH LINK MOBILE</b> , vendu séparément.
	<b>MODULE COMPATIBLE REQUIS:</b>	<b>CODE QR SUR L'ÉTIQUETTE</b> FABRIQUÉ APRÈS: 2019		

	UNIT OPTION OPTION UNITE	DESCRIPTION
Program bypass option: Programmez l'option du contournement:	<b>C1</b>	OEM Remote status (Lock/Unlock) monitoring Suivi des status (Verrouillage/Déverrouillage) de la télécommande d'origine
IF THE VEHICLE IS NOT EQUIPPED WITH FUNCTIONAL HOOD PIN: SI LE VÉHICULE N'EST PAS ÉQUIPÉ D'UN CONTACT DE CAPOT FONCTIONNEL:	<b>A11</b>	Hood trigger (Output Status). Contact de capot (état de sortie).

	FUNCTION FONCTION	MODE	DESCRIPTION
Program remote starter option for R.S. OEM REMOTE STAND ALONE: Programmez l'option démarreur à distance pour TÉLÉCOMMANDE D'ORIGINE STAND ALONE:	<b>38</b>	<b>2</b>	Enable Press 3x Lock to remote start with the OEM remote.  Activé Appuyez x3 sur Verrouille de la télécommande d'origine pour démarrer à distance le véhicule.

Parts required (Not included)	Pièce(s) requise(s) (Non incluse(s))	PAGE
-------------------------------	--------------------------------------	------

### WIRE TO WIRE DIAGRAM | SCHÉMA DE BRANCHEMENTS FIL À FIL

1x Relay	1x Relais	Page 3
----------	-----------	--------

### THARNNESS DIAGRAM | SCHÉMA DE BRANCHEMENTS HARNAIS EN T

THARNNESS THAR-ONE-KHY2	1x THAR-ONE-KHY2 1x Relay	1x THAR-ONE-KHY2 1x Relais	Page 4
----------------------------	------------------------------	-------------------------------	--------

### MANDATORY INSTALL | INSTALLATION OBLIGATOIRE

**\* HOOD PIN CONTACT DE CAPOT**

**HOOD STATUS:** THE HOOD PIN SWITCH (INCLUDED) MUST BE INSTALLED IF THE VEHICLE CAN BE REMOTE STARTED WITH THE HOOD OPEN, SET FUNCTION A11 TO OFF.  
**STATUT DE CAPOT:** LE CONTACT DE CAPOT (INCLUS), DOIT ÊTRE INSTALLÉ SI LE VÉHICULE PEUT DÉMARRER À DISTANCE, LORSQUE LE CAPOT EST OUVERT, PROGRAMMEZ LA FONCTION A11 À NON.

**A11**

**OFF NON**

### SECURITY STICKER AUTOCOLLANT DE SÉCURITÉ

Included  
Inclus

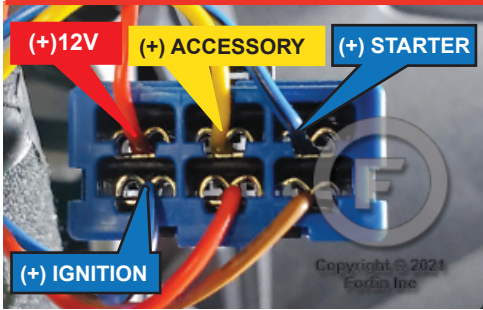
**Notice:** the installation of safety elements are mandatory. The hood pin and the sticker are essential security elements and must be installed.  
**Notice:** l'installation des éléments de sécurité est obligatoire. Le contact de capot et l'autocollant de sécurité sont des éléments de sécurité essentiels et doivent absolument être installés.

THIS MODULE MUST BE INSTALLED BY A QUALIFIED TECHNICIAN. A WRONG CONNECTION CAN CAUSE PERMANENT DAMAGE TO THE VEHICLE.

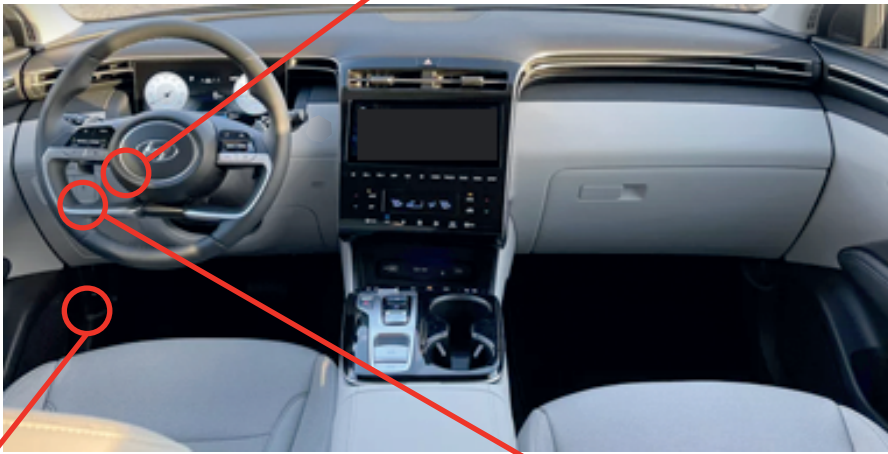
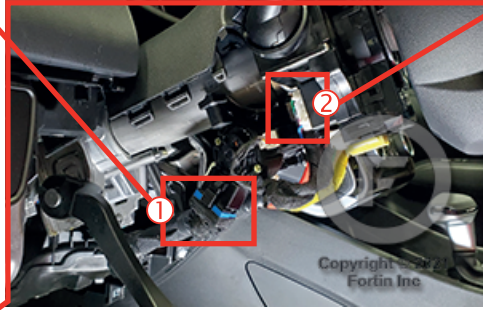
CE MODULE DOIT ÊTRE INSTALLÉ PAR UN TECHNICIEN QUALIFIÉ, TOUTE ERREUR DANS LES BRANCHEMENTS PEUT OCCASIONNER DES DOMMAGES PERMANENTS AU VÉHICULE.

DESCRIPTION | DESCRIPTION

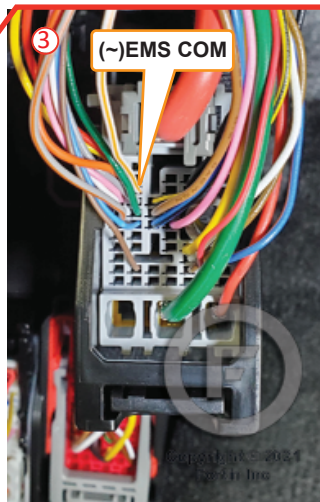
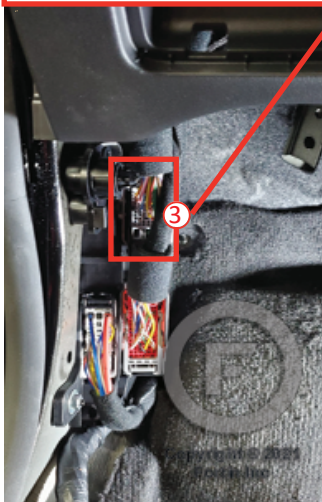
① Ignition switch  
Commutateur d'ignition



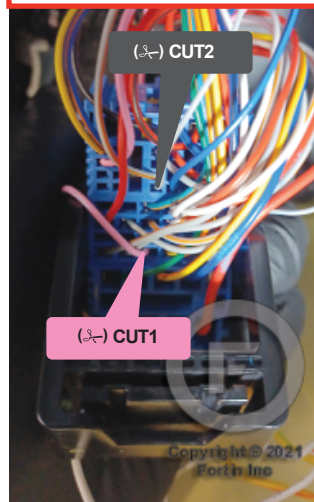
② Under steering column  
Sous la colonne de direction



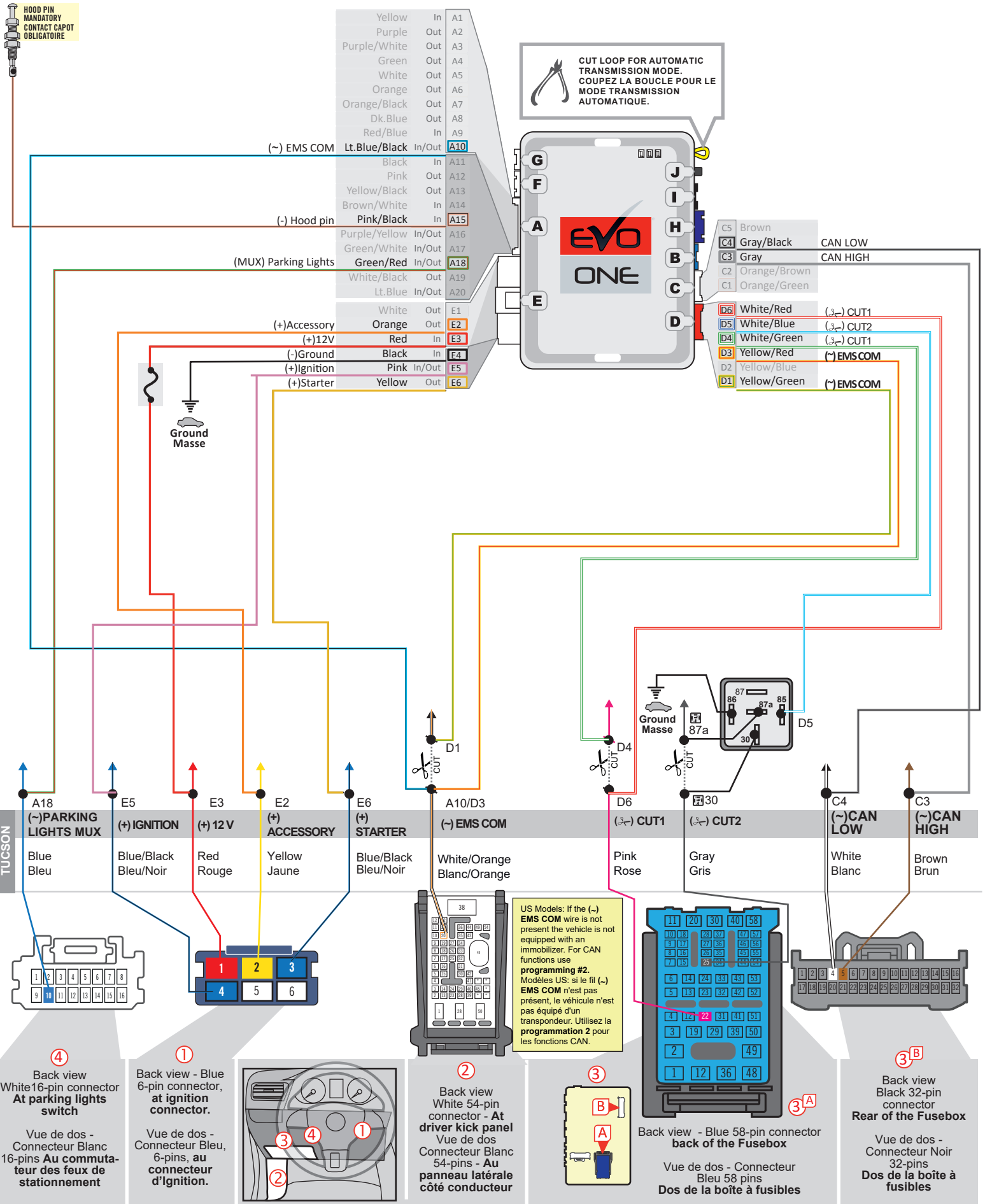
② In the driver's side kick panel  
Panneau latéral côté conducteur



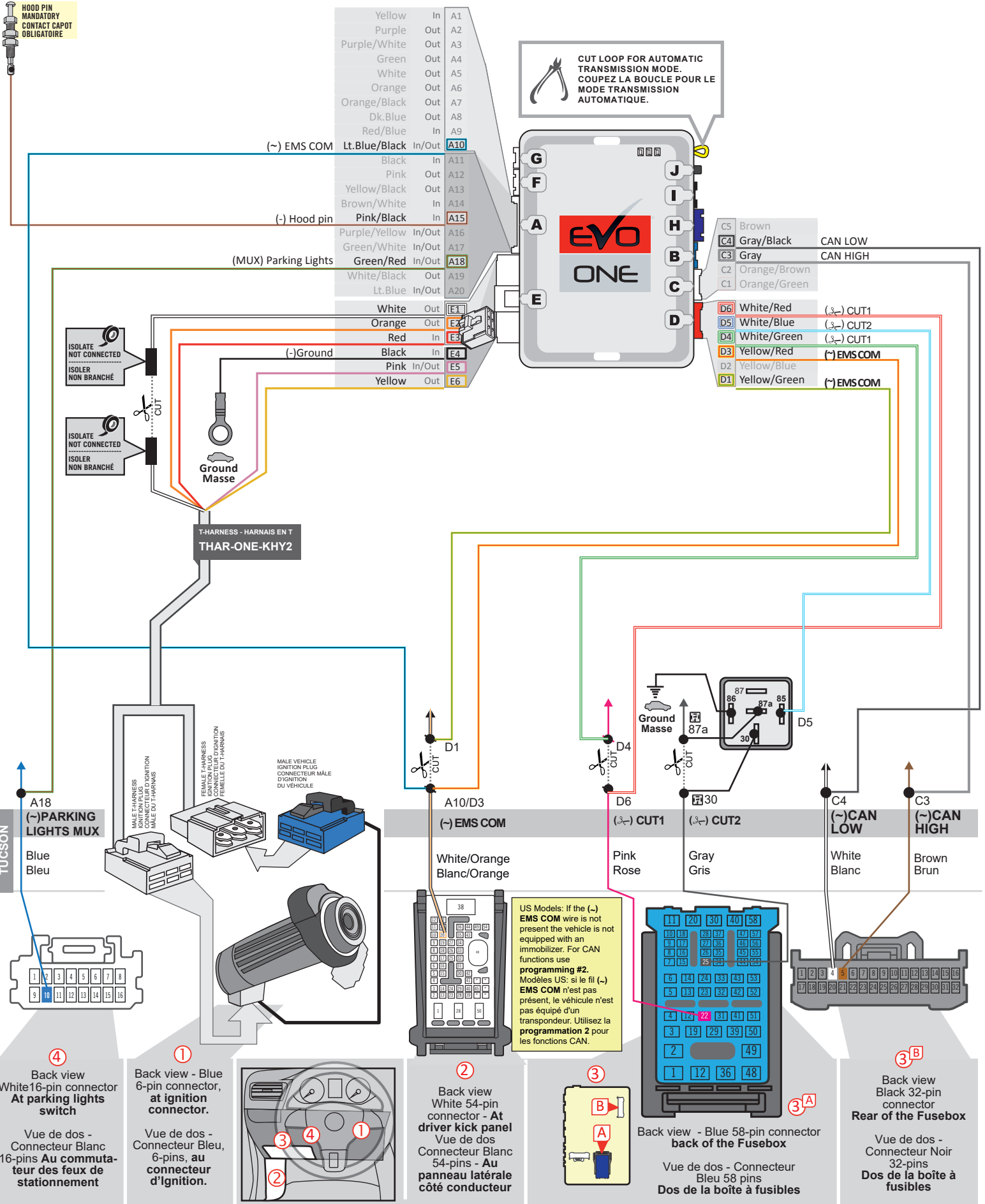
③ Back of the fusebox  
Au dos de la boîte à fusibles



WIRING CONNECTION | GUIDE DE BRANCHEMENTS



**THAR-ONE-KHY2 - T-HARNESS WIRING CONNECTION | SCHÉMA DE BRANCHEMENT AVEC T HARNAIS**



④ Back view White 16-pin connector At parking lights switch  
Vue de dos - Connecteur Blanc 16-pins Au commutateur des feux de stationnement

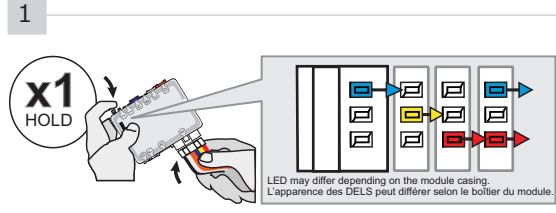
① Back view - Blue 6-pin connector, at ignition connector.  
Vue de dos - Connecteur Bleu, 6-pins, au connecteur d'ignition.

② Back view White 54-pin connector - At driver kick panel  
Vue de dos Connecteur Blanc 54-pins - Au panneau latérale côté conducteur

③ Back view - Blue 58-pin connector back of the Fusebox  
Vue de dos - Connecteur Bleu 58 pins Dos de la boîte à fusibles

③<sup>B</sup> Back view Black 32-pin connector Rear of the Fusebox  
Vue de dos - Connecteur Noir 32-pins Dos de la boîte à fusibles

**KEY BYPASS PROGRAMMING PROCEDURE | PROCÉDURE DE PROGRAMMATION CONTOURNEMENT DE CLÉ**

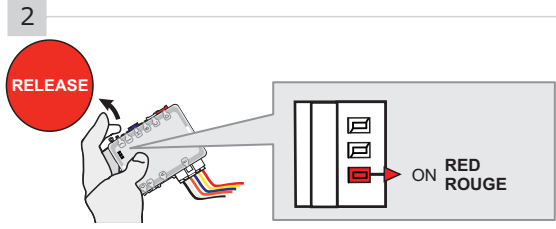


**Press and hold the programming button: Insert the 6-Pin Main connector.**

**Appuyez et maintenir le bouton de programmation enfoncé: Insérez le connecteur Principal à 6-broches.**

↳The LEDs will alternate between BLUE, RED, YELLOW & BLUE/RED flashes.

↳Les DELS alterneront entre un clignotement BLEU, ROUGE, JAUNE & BLEU/ROUGE.

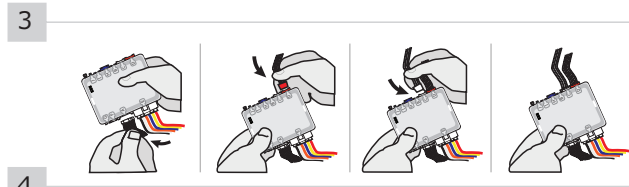
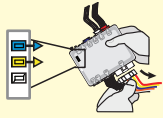


**Release the programming button when the LED is RED.**

**Relâchez le bouton de programmation quand la DEL est ROUGE.**

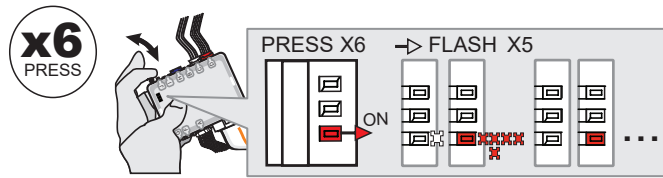
If the LED is not solid RED disconnect the 6 Pin connector (Main-Harness) and go back to step 1.

Si le DEL n'est pas ROUGE solide débranchez le connecteur 6 pins (Connecteur principal) et allez à l'étape 1.



**Insert the required remaining connectors.**

**Insérez les connecteurs requis restants.**

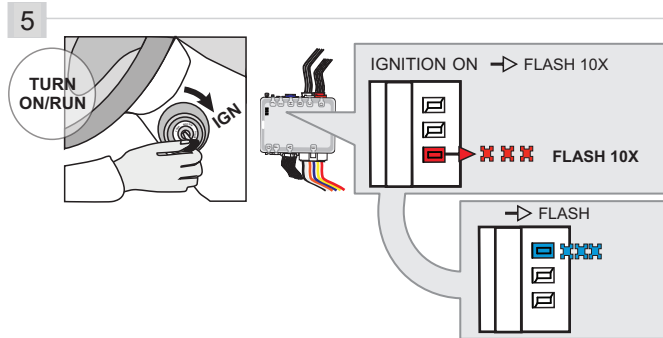


**Press and release the programming button 6 times (6x).**

**Appuyez et relâchez 6 fois le bouton de programmation.**

↳The RED LED will flash 5 times and pause.

↳La DEL ROUGE clignote 5 fois et fait une pause.



**Turn the Ignition to the ON/RUN position.**

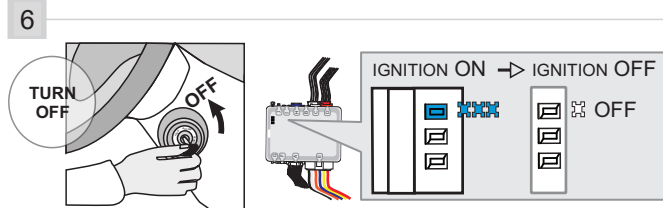
**Tournez la clé en position ignition (ON).**

↳The RED LED will flash rapidly 10x times. Key bypass programmed.

↳La DEL ROUGE clignotera 10x fois rapidement. Contournement de clé programmé.

↳The BLUE LED will flash rapidly. CAN-Bus programmed.

↳La DEL BLEU clignotera rapidement: Réseau CAN programmé.



**Turn the Ignition to the OFF position.**

**Tournez la clé à OFF.**

↳The BLUE LED will turn off.

↳La DEL BLEU s'éteint.



**The module is now programmed.**

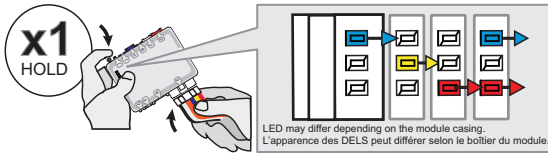
**Le module est programmé.**

Use the remote of the remote starter or security system to test all of the supported features to ensure proper programming.

Testez toutes les fonctions supportées sur le véhicule avec la télécommande du démarreur à distance ou du système de sécurité.

**PROGRAM.: 2 VEHICULE WITHOUT EMS COM WIRE | VÉHICULE SANS FIL EMS COM**

1



**Press and hold the programming button:  
Insert the 6-Pin Main connector.**

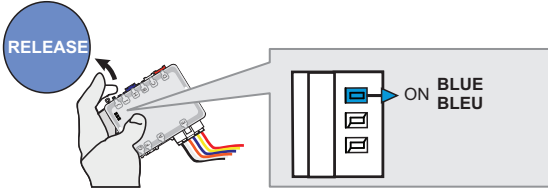
↳The LEDs will alternate between BLUE, RED, YELLOW & BLUE/RED flashes.

**Appuyez et maintenir le bouton de programmation enfoncé:**

**Insérez le connecteur Principal à 6-broches.**

↳Les DELS alterneront entre un clignotement BLEU, ROUGE, JAUNE & BLEU/ROUGE.

2

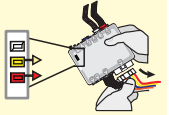


**Release the programming button when the BLUE LED is ON.**

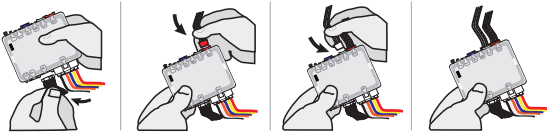
If the BLUE LED is not ON solid **disconnect** the 6-Pin Main connector and **go back** to step 1.

**Relâchez le bouton de programmation quand la DEL BLEUE est allumée.**

Si la DEL BLEUE n'est pas allumée **débranchez** le connecteur Principal à 6-broches et **retournez** au début de l'étape 1.



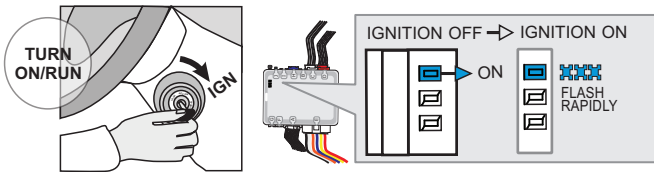
3



**Insert the required remaining connectors.**

**Insérez les connecteurs requis restants.**

4



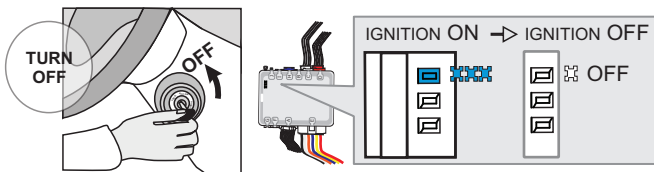
**Turn the Ignition to the ON/RUN position.**

↳The BLUE LED will flash rapidly.

**Tournez la clé en position ignition (ON).**

↳La DEL BLEU clignotera rapidement.

5



**Turn the Ignition to the OFF position.**

↳The BLUE LED will turn off.

**Tournez la clé à OFF.**

↳La DEL BLEU s'éteint.



**The module is now programmed.**

**Le module est programmé.**

**REMOTE STARTER PROGRAMMING PROCEDURE | PROCÉDURE DE PROGRAMMATION DU DÉMARREUR À DISTANCE**

 REFER TO THE **QUICK INSTALL GUIDE** INCLUDED WITH THE MODULE FOR THE REMOTE STARTER PROGRAMMING.

 RÉFÉREZ-VOUS AU **GUIDE D'INSTALLATION RAPIDE** INCLUS AVEC LE MODULE POUR LA PROGRAMMATION DU DÉMARREUR À DISTANCE.



**REMOTE STARTER FUNCTIONALITY | FONCTIONNALITÉS DU DÉMARREUR À DISTANCE**



All doors must be closed.

Toutes les portes doivent être fermées.



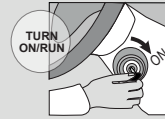
Remote start the vehicle.

Démarrez à distance.



Unlock the doors with the remote-starter remote or the OEM remote.

Déverrouillez les portes avec la télécommande du démarreur à distance ou la télécommande d'origine.



Insert and Turn the key to the Ignition ON/RUN position.

Insérez et tournez la clé à la position "ON/RUN".



Press the brake pedal.

Appuyez sur la pédale de frein.

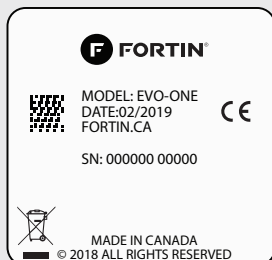


The vehicle can now be put in to gear and driven.

Vous êtes maintenant prêt à embrayer et prendre la route.

EVO

ONE



Module label | Étiquette sur le module

### Notice: Updated Firmware and Installation Guides

Updated firmware and installation guides are posted on our web site on a regular basis. We recommend that you update this module to the latest firmware and download the latest installation guide(s) prior to the installation of this product.

### Notice: Mise à jour microprogramme et Guides d'installations

Des mises à jour du Firmware (microprogramme) et des guides d'installation sont mis en ligne régulièrement. Vérifiez que vous avez bien la dernière version logiciel et le dernier guide d'installation avant l'installation de ce produit.

## WARNING

The information on this sheet is provided on an (as is) basis with no representation or warranty of accuracy whatsoever. It is the sole responsibility of the installer to check and verify any circuit before connecting to it. Only a computer safe logic probe or digital multimeter should be used. FORTIN ELECTRONIC SYSTEMS assumes absolutely no liability or responsibility whatsoever pertaining to the accuracy or currency of the information supplied. The installation in every case is the sole responsibility of the installer performing the work and FORTIN ELECTRONIC SYSTEMS assumes no liability or responsibility whatsoever resulting from any type of installation, whether performed properly, improperly or any other way. Neither the manufacturer or distributor of this module is responsible of damages of any kind indirectly or directly caused by this module, except for the replacement of this module in case of manufacturing defects. This module must be installed by qualified technician. The information supplied is a guide only. This instruction guide may change without notice. Visit [www.fortinbypass.com](http://www.fortinbypass.com) to get the latest version.

## MISE EN GARDE

L'information de ce guide est fournie sur la base de représentation (telle quelle) sans aucune garantie de précision et d'exactitude. Il est de la seule responsabilité de l'installateur de vérifier tous les fils et circuits avant d'effectuer les connexions. Seuls une sonde logique ou un multimètre digital doivent être utilisés. FORTIN SYSTÈMES ÉLECTRONIQUES n'assume aucune responsabilité de l'exactitude de l'information fournie. L'installation (dans chaque cas) est la responsabilité de l'installateur effectuant le travail. FORTIN SYSTÈMES ÉLECTRONIQUES n'assume aucune responsabilité suite à l'installation, que celle-ci soit bonne, mauvaise ou de n'importe autre type. Ni le fabricant, ni le distributeur ne se considèrent responsables des dommages causés ou ayant pu être causés, indirectement ou directement, par ce module, excepté le remplacement de ce module en cas de défaut de fabrication. Ce module doit être installé par un technicien qualifié. L'information fournie dans ce guide est une suggestion. Ce guide d'instruction peut faire l'objet de changement sans préavis. Consultez le [www.fortinbypass.com](http://www.fortinbypass.com) pour voir la plus récente version.

Copyright © 2006-2019, FORTIN AUTO RADIO INC ALL RIGHTS RESERVED PATENT PENDING



## TECH SUPPORT

Tél: 514-255-HELP (4357)  
1-877-336-7797



## ADDENDUM GUIDE

[www.fortinbypass.com](http://www.fortinbypass.com)

WEB UPDATE | MISE À JOUR INTERNET

