
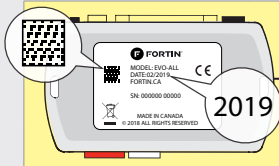



**REGULAR INSTALLATION  
INSTALLATION RÉGULIÈRE**

 ADDENDUM - SUGGESTED WIRING CONFIGURATION  
 ADDENDA - SCHÉMA DE BRANCHEMENT SUGGÉRÉ

Vehicle functions supported in this diagram (functional if equipped) | Fonctions du véhicule supportées dans ce diagramme (fonctionnelles si équipé)

 VEHICLE VEHICULES <b>HYUNDAI</b> Tucson US	YEARS ANNÉES 2022-2023	Immobilizer bypass Contournement d'immobilisateur	Lock	Unlock	Arm	Disarm	Trunk (open)	RAP Disable	Tachometer	Door Status	Parking Lights	Trunk Status	Hood Status*	Hand-Brake Status	Foot-Brake Status	OEM Monitoring
		•	•	•	•	•	•	•	•	•	•	•	•	•	•	•

	<b>COMPATIBLE MODULE REQUIRED:</b> 2019	<b>QR CODE ON THE LABEL</b> MANUFACTURED AFTER: 2019	FIRMWARE VERSION VERSION LOGICIELLE <b>91.[03]</b> MINIMUM	To add the firmware version and the options, use the <b>FLASH LINK UPDATER</b> or <b>FLASH LINK MOBILE</b> tool, sold separately. Pour ajouter la version logicielle et les options, utilisez l'outil <b>FLASH LINK UPDATER</b> ou <b>FLASH LINK MOBILE</b> , vendu séparément.
	<b>MODULE COMPATIBLE REQUIS:</b>	<b>CODE QR SUR L'ÉTIQUETTE</b> FABRIQUÉ APRÈS: 2019		

	UNIT OPTION OPTION UNITE	DESCRIPTION
 Program bypass option: Programmez l'option du contournement:	<b>C1</b>	OEM Remote status (Lock/Unlock) monitoring
		Suivi des status (Verrouillage/Déverrouillage) de la télécommande d'origine
<b>IF THE VEHICLE IS NOT EQUIPPED WITH FUNCTIONAL HOOD PIN: SI LE VÉHICULE N'EST PAS ÉQUIPÉ D'UN CONTACT DE CAPOT FONCTIONNEL:</b>	<b>A11</b>	<b>OFF NON</b> Hood trigger (Output Status).
		Contact de capot (état de sortie).


**Parts required (Not included)**

 1x Fuse  
 1X relay

**Pièce(s) requise(s) (Non incluse(s))**

 1X Fusible  
 1X Relais

**MANDATORY INSTALL | INSTALLATION OBLIGATOIRE**

\*HOOD PIN


**HOOD STATUS:** THE HOOD PIN SWITCH MUST BE INSTALLED IF THE VEHICLE CAN BE REMOTE STARTED WITH THE HOOD OPEN, SET FUNCTION A11 TO OFF.

**STATUT DE CAPOT:** LE CONTACT DE CAPOT, DOIT ÊTRE INSTALLÉ SI LE VÉHICULE PEUT DÉMARRER À DISTANCE, LORSQUE LE CAPOT EST OUVERT, PROGRAMMEZ LA FONCTION A11 À NON.

**A11**
**OFF NON**
**Notice:** the installation of safety elements are mandatory. The hood pin is an essential security element and must be installed.

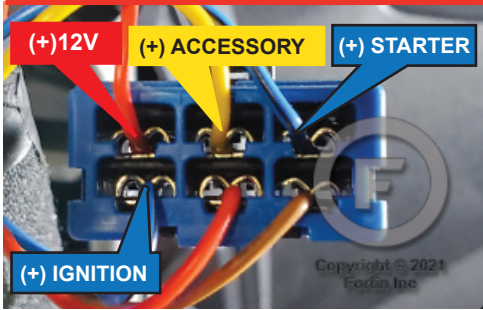
**Notice:** l'installation des éléments de sécurité est obligatoire. Le contact de capot est un élément de sécurité essentiel et doit absolument être installé.

THIS MODULE MUST BE INSTALLED BY A QUALIFIED TECHNICIAN. A WRONG CONNECTION CAN CAUSE PERMANENT DAMAGE TO THE VEHICLE.

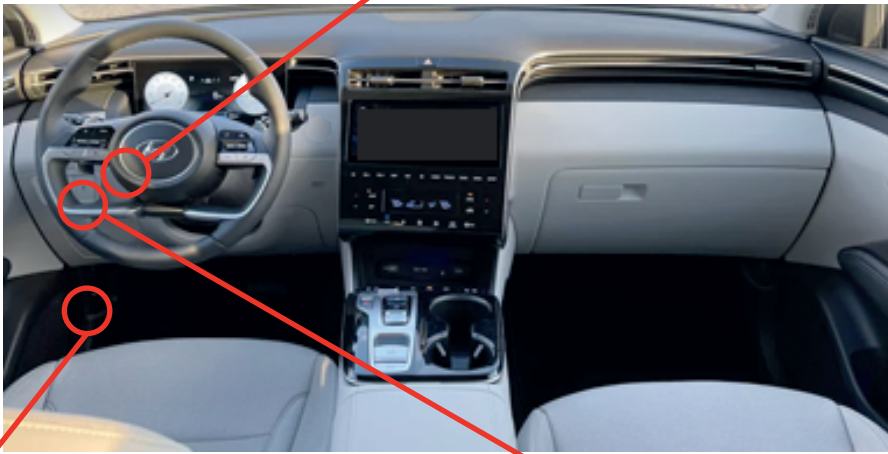
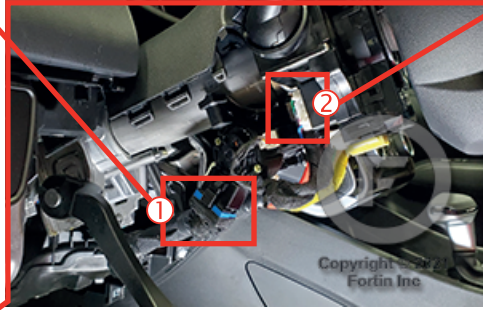
CE MODULE DOIT ÊTRE INSTALLÉ PAR UN TECHNICIEN QUALIFIÉ, TOUTE ERREUR DANS LES BRANCHEMENTS PEUT OCCASIONNER DES DOMMAGES PERMANENTS AU VÉHICULE.

DESCRIPTION | DESCRIPTION

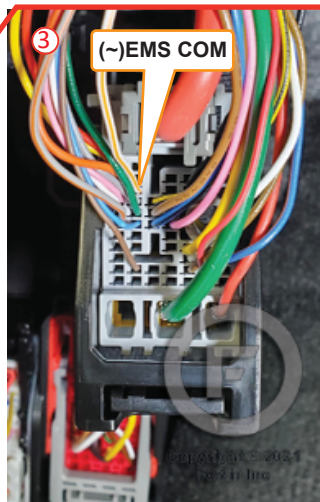
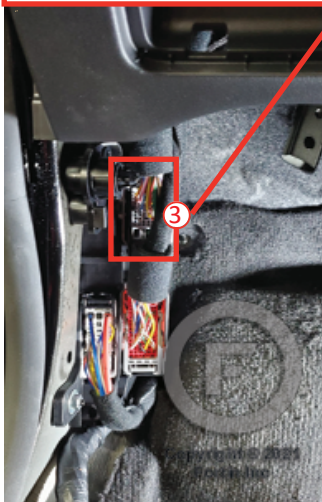
① Ignition switch  
Commutateur d'ignition



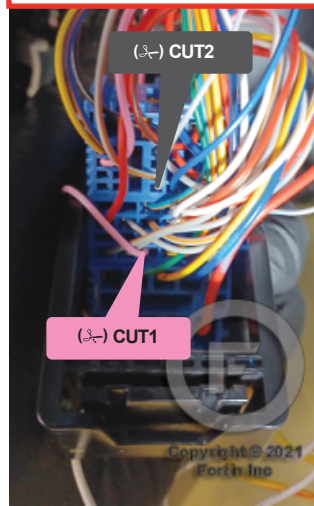
② Under steering column  
Sous la colonne de direction



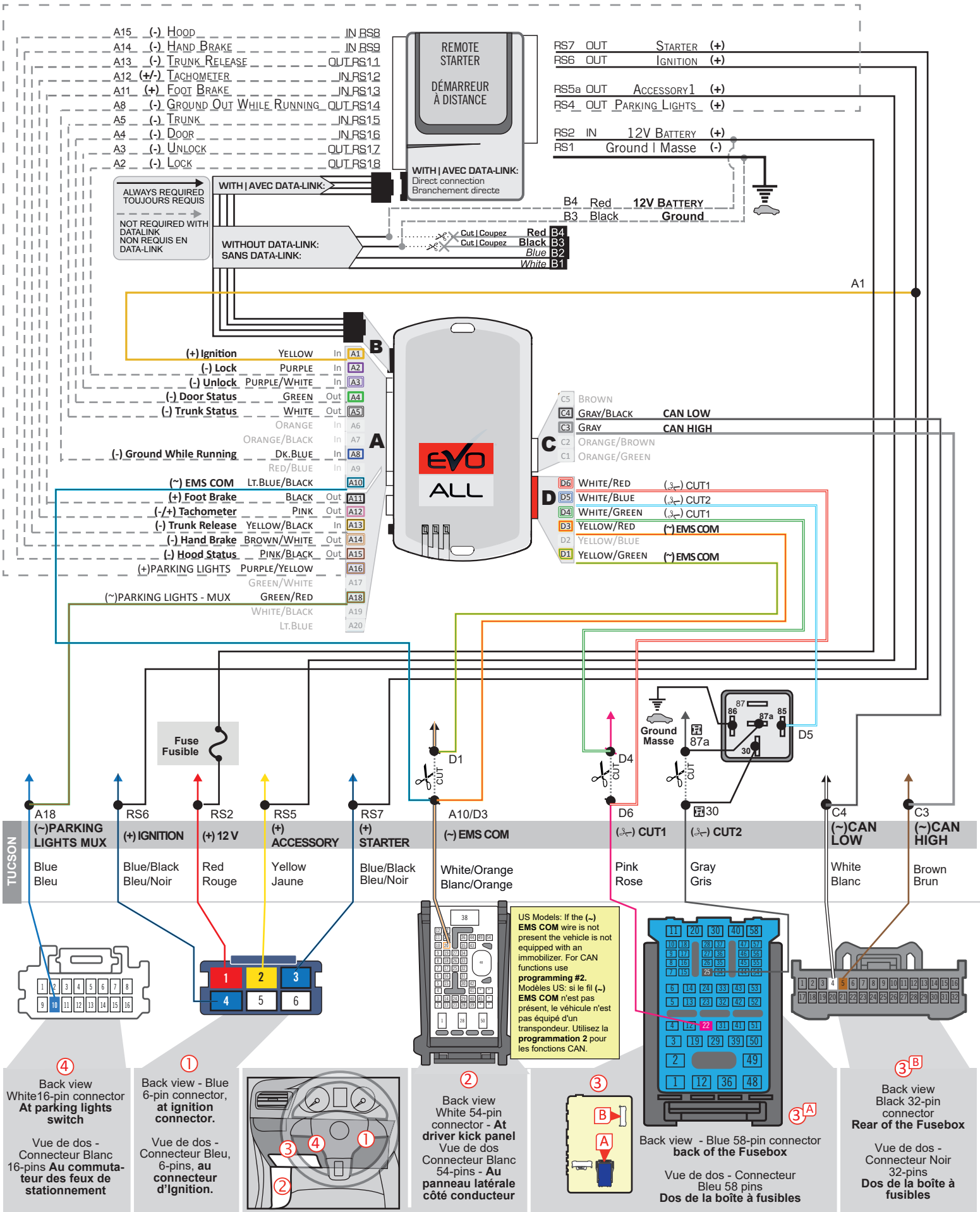
② In the driver's side kick panel  
Panneau latéral côté conducteur



③ Back of the fusebox  
Au dos de la boîte à fusibles

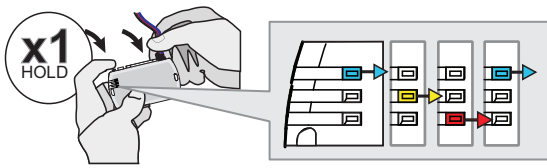


WIRING CONNECTION | GUIDE DE BRANCHEMENTS



**PROGRAMMING PROCEDURE | PROCÉDURE DE PROGRAMMATION**

1



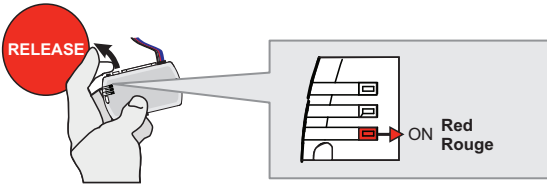
**Press and hold the programming button:**  
**Insert the 4-Pin (Data-Link) connector.**

↳The Blue, Red, Yellow and Blue & Red LEDs will alternatively illuminate.

**Appuyez et maintenir enfoncé le bouton de programmation:**  
**Insérez le connecteur 4 pins (Data-Link)**

↳Les DELs Bleue, Rouge, Jaune et Bleue & Rouge s'allumeront alternativement.

2

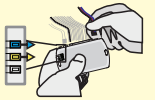


**Release the programming button when the Red LED is ON.**

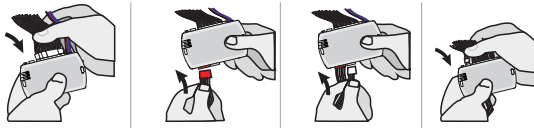
If the Red LED is not ON solid disconnect the 4-PIN Data-Link harness (Black connector) and go back to step 1.

**Relâchez le bouton de programmation quand la DEL Rouge est allumée.**

Si la DEL Rouge n'est pas allumée, débranchez le harnais Data-Link à 4-Pins et retournez au début de l'étape 1.



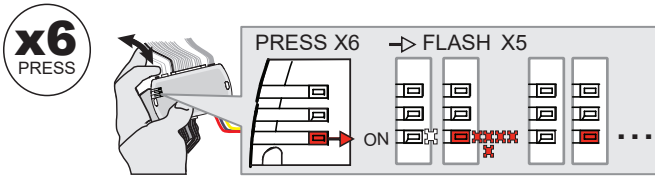
3



**Insert the required remaining connectors.**

**Insérez les connecteurs requis restants.**

4



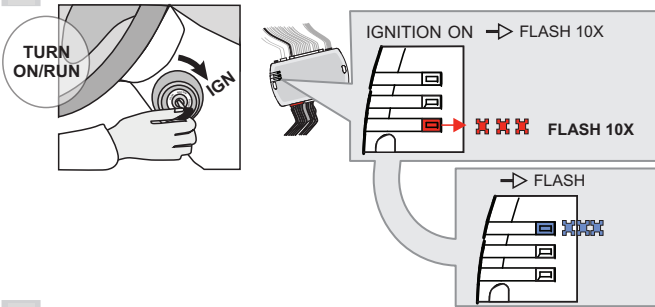
**Press and release the programming button 6 times (6x).**

↳The RED LED will flash 5 times and pause.

**Appuyez et relâchez 6 fois le bouton de programmation.**

↳La DEL ROUGE clignote 5 fois et fait une pause.

5



**Turn the key to the Ignition ON/RUN position.**

↳The Red LED will flash 10 times rapidly.  
Key bypass programmed.

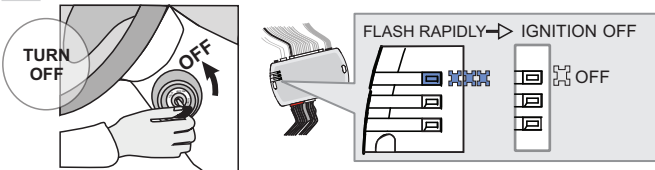
↳The Blue LED will flash rapidly.  
CAN-Bus programmed.

**Tournez la clé à la position Allumage ON/RUN.**

↳La DEL Rouge clignotera 10 fois rapidement.  
Contournement de clé programmé.

↳La DEL Bleue clignotera rapidement:  
Réseau CAN programmé.

6



**Turn the key to the OFF position.**

↳The Blue LED will turn off.

**Tournez la clé à la position Arrêt (OFF)**

↳La DEL Bleue s'éteint.



**The module is now programmed.**

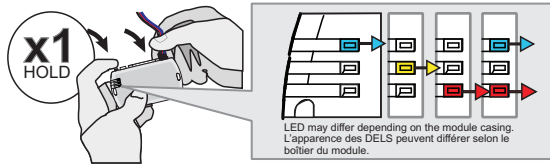
Use the remote of the remote starter / security system to test all the supported features and ensure all the features are properly programmed.

**Le module est programmé.**

Testez toutes les fonctions supportées sur le véhicule avec la télécommande du démarreur à distance / système de sécurité afin de vous assurer que toutes les fonctions sont bien programmées.

**PROGRAM.: 2 VEHICLE WITHOUT EMS COM WIRE | VÉHICULE SANS FIL EMS COM**

1



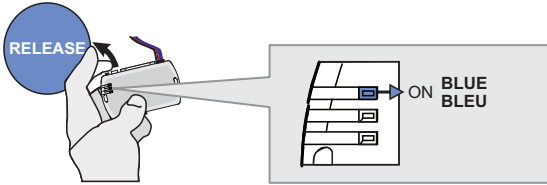
**Press and hold** the programming button:  
**Connect** the 4-PIN Data-link harness (Black connector).

↳ The Blue, Red, Yellow and Blue & Red LEDs will alternatively illuminate.

**Appuyez et maintenir enfoncé** le bouton de programmation: **Branchez** le harnais Data-Link à 4-Broches (connecteur Noir)

↳ Les DELs Bleue, Rouge, Jaune et Bleue & Rouge s'allumeront alternativement.

2

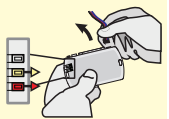


**Release** the programming button when the LED is BLUE.

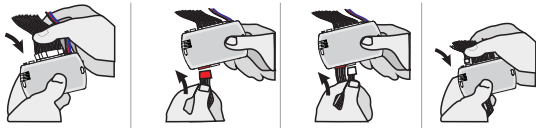
**Relâchez** le bouton de programmation quand la DEL est BLEU.

If the LED is not solid BLUE disconnect the 4-Pin connector (Data-Link) and go back to step 1.

Si le DEL n'est pas BLEU débranchez le connecteur 4 pins (Data-Link) et allez au début de l'étape 1.



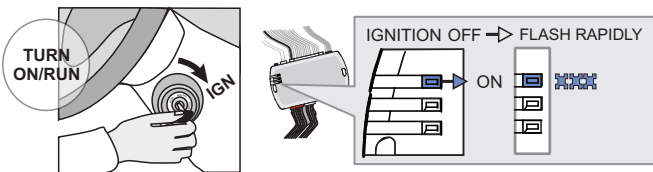
3



**Insert** the required remaining connectors.

**Insérez** les connecteurs requis restants.

4



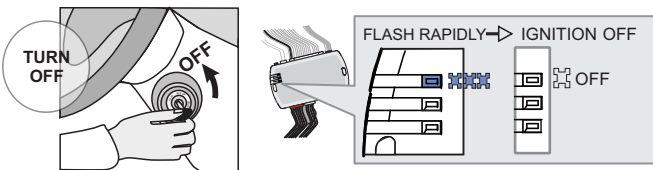
**Turn** the key to the Ignition ON/RUN position.

↳ The BLUE LED will flash rapidly.

**Tournez** la clé à Ignition.

↳ La DEL BLEU clignotera rapidement.

5



**Turn** the key to the OFF position.

↳ The BLUE LED will turn off.

**Tournez** la clé à la position Arrêt (OFF).

↳ La DEL BLEU s'éteint.



The module is now programmed.

Le module est programmé.

**REMOTE STARTER FUNCTIONALITY | FONCTIONNALITÉS DU DÉMARREUR À DISTANCE**



All doors must be closed.

Toutes les portes doivent être fermées.



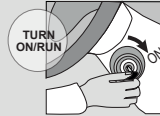
Remote start the vehicle.

Démarrez à distance.



Unlock the doors with the remote-starter remote or the OEM remote.

Déverrouillez les portes avec la télécommande du démarreur à distance ou la télécommande d'origine.



Insert and Turn the key to the Ignition ON/RUN position.

Insérez et tournez la clé à la position "ON/RUN".



Press the brake pedal.

Appuyez sur la pédale de frein.

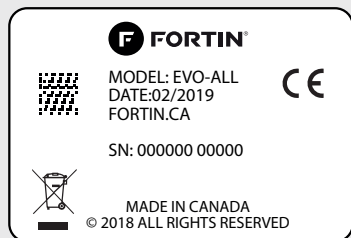


The vehicle can now be put in to gear and driven.

Vous êtes maintenant prêt à embrayer et prendre la route.

EVO

ALL



Module label | Étiquette sur le module

### Notice: Updated Firmware and Installation Guides

Updated firmware and installation guides are posted on our web site on a regular basis. We recommend that you update this module to the latest firmware and download the latest installation guide(s) prior to the installation of this product.

### Notice: Mise à jour microprogramme et Guides d'installations

Des mises à jour du Firmware (microprogramme) et des guides d'installation sont mis en ligne régulièrement. Vérifiez que vous avez bien la dernière version logiciel et le dernier guide d'installation avant l'installation de ce produit.

## WARNING

The information on this sheet is provided on an (as is) basis with no representation or warranty of accuracy whatsoever. It is the sole responsibility of the installer to check and verify any circuit before connecting to it. Only a computer safe logic probe or digital multimeter should be used. FORTIN ELECTRONIC SYSTEMS assumes absolutely no liability or responsibility whatsoever pertaining to the accuracy or currency of the information supplied. The installation in every case is the sole responsibility of the installer performing the work and FORTIN ELECTRONIC SYSTEMS assumes no liability or responsibility whatsoever resulting from any type of installation, whether performed properly, improperly or any other way. Neither the manufacturer or distributor of this module is responsible of damages of any kind indirectly or directly caused by this module, except for the replacement of this module in case of manufacturing defects. This module must be installed by qualified technician. The information supplied is a guide only. This instruction guide may change without notice. Visit [www.fortinbypass.com](http://www.fortinbypass.com) to get the latest version.

## MISE EN GARDE

L'information de ce guide est fournie sur la base de représentation (telle quelle) sans aucune garantie de précision et d'exactitude. Il est de la seule responsabilité de l'installateur de vérifier tous les fils et circuits avant d'effectuer les connexions. Seuls une sonde logique ou un multimètre digital doivent être utilisés. FORTIN SYSTÈMES ÉLECTRONIQUES n'assume aucune responsabilité de l'exactitude de l'information fournie. L'installation (dans chaque cas) est la responsabilité de l'installateur effectuant le travail. FORTIN SYSTÈMES ÉLECTRONIQUES n'assume aucune responsabilité suite à l'installation, que celle-ci soit bonne, mauvaise ou de n'importe autre type. Ni le fabricant, ni le distributeur ne se considèrent responsables des dommages causés ou ayant pu être causés, indirectement ou directement, par ce module, excepté le remplacement de ce module en cas de défectuosité de fabrication. Ce module doit être installé par un technicien qualifié. L'information fournie dans ce guide est une suggestion. Ce guide d'instruction peut faire l'objet de changement sans préavis. Consultez le [www.fortinbypass.com](http://www.fortinbypass.com) pour voir la plus récente version.

Copyright © 2006-2019, FORTIN AUTO RADIO INC ALL RIGHTS RESERVED PATENT PENDING



## TECH SUPPORT

Tél: 514-255-HELP (4357)  
1-877-336-7797



## ADDENDUM GUIDE

[www.fortinbypass.com](http://www.fortinbypass.com)

WEB UPDATE | MISE À JOUR INTERNET

