

**REGULAR INSTALLATION
INSTALLATION RÉGULIÈRE**

ADDENDUM - SUGGESTED WIRING CONFIGURATION
ADDENDA - SCHÉMA DE BRANCHEMENT SUGGÉRÉ

Vehicle functions supported in this diagram (functional if equipped) | Fonctions du véhicule supportées dans ce diagramme (fonctionnelles si équipé)



Immobilizer bypass

VEHICLE
VEHICULES

YEARS
ANNÉES

SUZUKI

Equator

2009-2011

•



To add the firmware version and the options, use the **FLASH LINK UPDATER** or **FLASH LINK MOBILE** tool, sold separately.

Pour ajouter la version logicielle et les options, utilisez l'outil **FLASH LINK UPDATER** ou **FLASH LINK MOBILE**, vendu séparément.



Parts required (Not included)

1x Relay

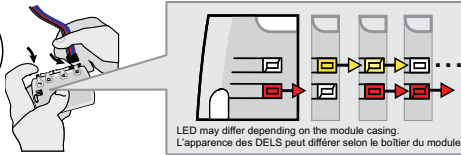
Pièce(s) requise(s) (Non incluse(s))

1x Relais

PROGRAMMING PROCEDURE 1/2 | PROCÉDURE DE PROGRAMMATION 1/2

1

x1 HOLD

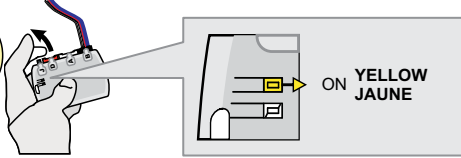


Press and hold the programming button:
Insert the 4-Pin (Data-Connector) connector.

Appuyez et maintenez enfoncé le bouton de programmation:
Insérez le connecteur 4 pins (Connecteur Data-Link)

2

RELEASE

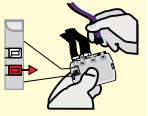


Release the programming button when the LED is **YELLOW**.

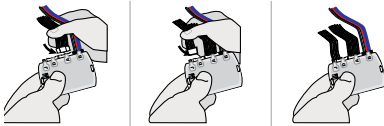
Relâchez le bouton de programmation quand la DEL est JAUNE.

If the LED is not solid **YELLOW** **disconnect** the 4-Pin connector (Data-Link) and go back to step 1.

Si le DEL n'est pas JAUNE **débranchez** le connecteur 4 pins (Connecteur data-link) et **allez** au début de l'étape 1.



3

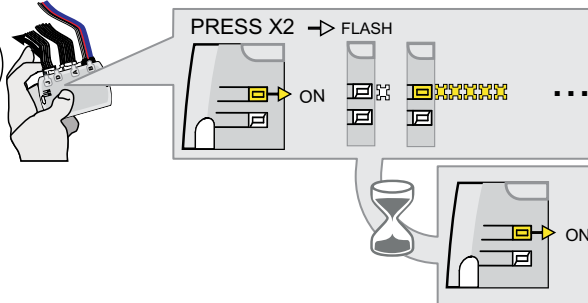


Insert the required remaining connectors.

Insérez les connecteurs requis restants.

4

x2



Press and release the programming button two times (2x).

↳ The **YELLOW LED** will alternate between 2x flashes and a pause.

↳ **Wait** until the **YELLOW LED** turns ON.

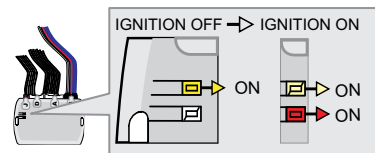
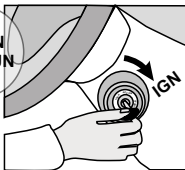
Appuyez et relâchez 2 fois le bouton de programmation.

↳ La DEL JAUNE alterne entre x2 clignotements et x1 pause.

↳ **Attendre** que la DEL JAUNE s'allume.

5

TURN ON/RUN

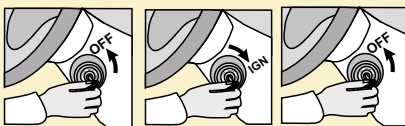


Turn the Ignition to the ON/RUN position.

↳ The **RED LED** will turn ON.

Tournez la clé en position **ignition (ON)**.

↳ La DEL ROUGE s'allume.



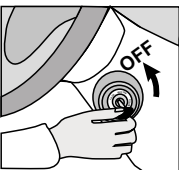
If the **YELLOW** and **RED LED's** are not solid, **remove** the key and **go back** to step 5.

Repeat this step until the **RED** and **YELLOW LED's** are solid.

Si les DELS JAUNE et ROUGE ne sont pas allumées solide, **retirez** la clé et **recommencez** l'étape 5.

Répétez cette étape jusqu'à ce que les DELS JAUNE et ROUGE s'allument.

6

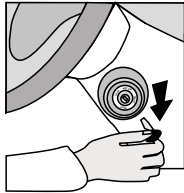


Turn the Ignition to the OFF position.

Tournez la clé à OFF.

PROGRAMMING PROCEDURE 2/2 | PROCÉDURE DE PROGRAMMATION 2/2

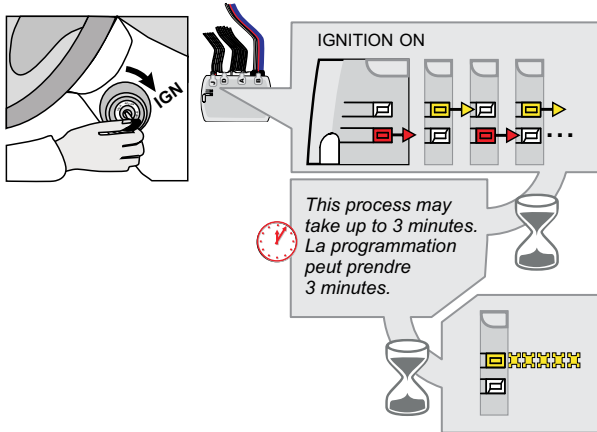
7



Remove the key from the ignition barrel.

Retirez la clé du barillet d'ignition.

8



Turn the Ignition to the ON/RUN position.
↳The YELLOW and RED LED's will rapidly alternate.

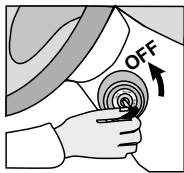
Tournez la clé en position **ignition (ON)**.
↳Les DELs alternent rapidement entre JAUNE et ROUGE.

This process may take up to 3 minutes.
La programmation peut prendre 3 minutes.

When the YELLOW LED begins to flash rapidly: Key bypass programmed.

Lorsque la DEL JAUNE clignote rapidement: Contournement de clé programmée.

9



Turn the Ignition to the OFF position.

Tournez la clé à OFF.

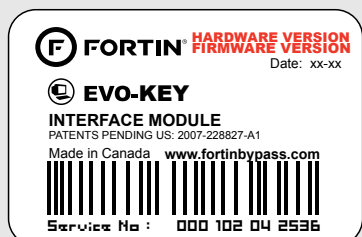


The module is now programmed.

Use the remote of the remote starter or security system to test all of the supported features to ensure proper programming.

Le module est programmé.

Testez toutes les fonctions supportées sur le véhicule avec la télécommande du démarreur à distance ou du système de sécurité.



Module label | Étiquette sur le module

Notice: Updated Firmware and Installation Guides

Updated firmware and installation guides are posted on our web site on a regular basis. We recommend that you update this module to the latest firmware and download the latest installation guide(s) prior to the installation of this product.

Notice: Mise à jour microprogramme et Guides d'installations

Des mises à jour du Firmware (microprogramme) et des guides d'installation sont mis en ligne régulièrement. Vérifiez que vous avez bien la dernière version logiciel et le dernier guide d'installation avant l'installation de ce produit.

WARNING

The information on this sheet is provided on an (as is) basis with no representation or warranty of accuracy whatsoever. It is the sole responsibility of the installer to check and verify any circuit before connecting to it. Only a computer safe logic probe or digital multimeter should be used. FORTIN ELECTRONIC SYSTEMS assumes absolutely no liability or responsibility whatsoever pertaining to the accuracy or currency of the information supplied. The installation in every case is the sole responsibility of the installer performing the work and FORTIN ELECTRONIC SYSTEMS assumes no liability or responsibility whatsoever resulting from any type of installation, whether performed properly, improperly or any other way. Neither the manufacturer or distributor of this module is responsible of damages of any kind indirectly or directly caused by this module, except for the replacement of this module in case of manufacturing defects. This module must be installed by qualified technician. The information supplied is a guide only. This instruction guide may change without notice. Visit www.fortinbypass.com to get the latest version.

MISE EN GARDE

L'information de ce guide est fournie sur la base de représentation (telle quelle) sans aucune garantie de précision et d'exactitude. Il est de la seule responsabilité de l'installateur de vérifier tous les fils et circuits avant d'effectuer les connexions. Seuls une sonde logique ou un multimètre digital doivent être utilisés. FORTIN SYSTÈMES ÉLECTRONIQUES n'assume aucune responsabilité de l'exactitude de l'information fournie. L'installation (dans chaque cas) est la responsabilité de l'installateur effectuant le travail. FORTIN SYSTÈMES ÉLECTRONIQUES n'assume aucune responsabilité suite à l'installation, que celle-ci soit bonne, mauvaise ou de n'importe autre type. Ni le manufacturier, ni le distributeur ne se considèrent responsables des dommages causés ou ayant pu être causés, indirectement ou directement, par ce module, excepté le remplacement de ce module en cas de défectuosité de fabrication. Ce module doit être installé par un technicien qualifié. L'information fournie dans ce guide est une suggestion. Ce guide d'instruction peut faire l'objet de changement sans préavis. Consultez le www.fortinbypass.com pour voir la plus récente version.

Copyright © 2006-2015, FORTIN AUTO RADIO INC ALL RIGHTS RESERVED PATENT PENDING

**TECH SUPPORT**

Tél: 514-255-HELP (4357)
1-877-336-7797

**ADDENDUM GUIDE**

www.fortinbypass.com

WEB UPDATE | MISE À JOUR INTERNET

