

# STAND ALONE INSTALLATION INSTALLATION STAND ALONE

 ADDENDUM - SUGGESTED WIRING CONFIGURATION  
 ADDENDA - SCHÉMA DE BRANCHEMENT SUGGÉRÉ

**ONLY COMPATIBLE WITH AUTOMATIC TRANSMISSION VEHICLES.  
 COMPATIBLE AVEC VÉHICULE À TRANSMISSION AUTOMATIQUE SEULEMENT.**


Vehicle functions supported in this diagram (functional if equipped) | Fonctions du véhicule supportées dans ce diagramme (fonctionnelles si équipé)

VEHICLE VEHICULES	YEARS ANNÉES	Key Control	Lock	Unlock	Arm	Disarm	Parking Lights	Trunk (open)	Tachometer	AUX.1 Comfort Group Groupe confort		Door Status	Trunk Status	Hood Status*	Hand-Brake Status	Foot-Brake Status	OEM Remote monitoring
<b>VOLKSWAGEN</b>											Heated seats	Rear defrost					
Taos PTS	2022-2023	•	•	•	•	•	•	•	•	•	•	•	•	•	•	•	•

	<b>COMPATIBLE MODULE REQUIRED:</b>	<b>QR CODE ON THE LABEL</b> MANUFACTURED AFTER: 2019	FIRMWARE VERSION VERSION LOGICIELLE  <b>61.[23]</b> MINIMUM	To add the firmware version and the options, use the <b>FLASH LINK UPDATER</b> or <b>FLASH LINK MOBILE</b> tool, sold separately. Pour ajouter la version logicielle et les options, utilisez l'outil <b>FLASH LINK UPDATER</b> ou <b>FLASH LINK MOBILE</b> , vendu séparément.
	<b>MODULE COMPATIBLE REQUIS:</b>	<b>CODE QR SUR L'ÉTIQUETTE</b> FABRIQUÉ APRÈS: 2019		

UNIT OPTION OPTION UNITE	DESCRIPTION
	<b>Program bypass option:</b> Programmez l'option du contournement:
	<b>C1</b>
OEM Remote status (Lock/Unlock) monitoring Suivi des status (Verrouillage/Déverrouillage) de la télécommande d'origine	
<b>IF THE VEHICLE IS NOT EQUIPPED WITH FUNCTIONAL HOOD PIN:</b> <b>SI LE VÉHICULE N'EST PAS ÉQUIPÉ D'UN CONTACT DE CAPOT FONCTIONNEL:</b>	<b>A11</b>
Hood trigger (Output Status). Contact de capot (état de sortie).	<b>OFF NON</b>
<b>Program bypass option (If equipped with OEM alarm):</b> Programmez l'option du contournement (Si équipé d'une alarme d'origine):	<b>D6</b>
Push-to-Start Push-to-Start	<b>D2</b>
Unlock before / Lock after (Disarm OEM alarm) Déverrouille avant / Verrouille après (Désarme l'alarme d'origine)	

Parts required (Not included)	Pièce(s) requise(s) (Non incluse(s))
1x Vehicle Key 1x Fuse 3x Diodes 1Amp.	1x Clé du véhicule 1x Fusible 3x Diodes 1Amp.

<b>NOTES</b>	<b>1 KEY REQUIRED FOR THE INSTALLATION</b>	<b>1 CLÉ REQUISE À L'INSTALLATION</b>
--------------	--	---------------------------------------

<b>MANDATORY INSTALL   INSTALLATION OBLIGATOIRE</b>	<b>*HOOD PIN</b> HOOD STATUS: THE HOOD PIN SWITCH MUST BE INSTALLED IF THE VEHICLE CAN BE REMOTE STARTED WITH THE HOOD OPEN, SET FUNCTION A11 TO OFF. <b>CONTACT DE CAPOT</b> STATUT DE CAPOT: LE CONTACT DE CAPOT, DOIT ÊTRE INSTALLÉ SI LE VÉHICULE PEUT DÉMARRER À DISTANCE, LORSQUE LE CAPOT EST OUVERT, PROGRAMMEZ LA FONCTION A11 À NON.	<b>A11</b>	<b>OFF NON</b>	Notice: the installation of safety elements are mandatory. The hood pin is an essential security element and must be installed. Notice: l'installation des éléments de sécurité est obligatoire. Le contact de capot est un élément de sécurité essentiel et doit absolument être installé.	THIS MODULE MUST BE INSTALLED BY A QUALIFIED TECHNICIAN. A WRONG CONNECTION CAN CAUSE PERMANENT DAMAGE TO THE VEHICLE. CE MODULE DOIT ÊTRE INSTALLÉ PAR UN TECHNICIEN QUALIFIÉ, TOUTE ERREUR DANS LES BRANCHEMENTS PEUT OCCASIONNER DES DOMMAGES PERMANENTS AU VÉHICULE.
---	---	------------	----------------	--	---

**PARTS REQUIRED (NOT INCLUDED) | PIÈCES REQUISES (NON INCLUSES)**

1x **FLASH LINK UPDATER, FLASH LINK MANAGER**  
SOFTWARE | PROGRAMME  
Microsoft Windows Computer with Internet connection  
Ordinateur Microsoft Windows avec connexion Internet

OR

1x **FLASH LINK MOBILE, FLASH LINK MOBILE APP**  
Smartphone *Android* or *iOS* with Internet connection (*provider charges may apply*).  
Téléphone Intelligent *Android* ou *iOS* avec connexion Internet (*frais du fournisseur Internet peuvent s'appliquer*).

**MANDATORY | OBLIGATOIRE**

HOOD PIN  
CONTACT DE CAPOT

REMOTE START SAFETY OVERRIDE SWITCH  
COMMUTEUR DE SÉCURITÉ DE DÉSACTIVATION DU DÉMARREUR À DISTANCE

VALET SWITCH  
COMMUTEUR VALET

Part #: RSPB available, Sold separately.  
Pièce #: RSPB disponible, vendu séparément.

**Notice:** the installation of safety elements are mandatory. The hood pin and the valet switch are essential security elements and must be installed.

**Notice:** l'installation des éléments de sécurité est obligatoire. Le contact de capot et le commutateur de valet sont des éléments de sécurité essentiels et doivent absolument être installés.

**STAND ALONE CONFIGURATION | CONFIGURATION EN DÉMARREUR AUTONOME**

	<b>Program bypass option OEM Remote Stand Alone Remote Starter: Programmez l'option du contournement Démarreur à distance Autonome avec télécommande d'origine :</b>	<b>D1.1</b>	<b>LOCK UNLOCK LOCK</b>	<b>LOCK, UNLOCK, LOCK VERROUILLE, DÉVERROUILLE, VERROUILLE</b>
	<b>Program bypass option with oem remote: Programmez l'option du contournement avec télécommande d'origine:</b>	<b>C1</b>	<b>UNIT OPTION OPTION UNITE</b>	<b>DESCRIPTION</b> OEM Remote Monitoring Supervision de la télécommande d'origine
	<b>Program bypass option with RF KIT antenna: Programmez l'option du contournement avec antenne RF:</b>	<b>H1 to H6 H1 à H6</b>	<b>UNIT OPTION OPTION UNITE</b>	<b>DESCRIPTION</b> Supported RF Kits and <b>select RF Kit</b> Kit RF supportés et <b>sélectionnez le KIT RF</b>

**REMOTE STARTER FUNCTIONALITY | FONCTIONNALITÉS DU DÉMARREUR À DISTANCE**

All doors must be closed.  
Toutes les portes doivent être fermées

Press the OEM remote's **Lock Unlock Lock** buttons to remote-start (or remote-stop) the vehicle.  
Appuyez sur les boutons **Verrouillage Déverrouillage Verrouillage** de la télécommande d'origine pour démarrer à distance (ou arrêter à distance) le véhicule.

The vehicle will START.  
Le véhicule DÉMARRE.

**REMOTE STARTER DIAGNOSTICS  
DIAGNOSTIQUE DU DÉMARREUR À DISTANCE**

MODULE RED LED | DEL ROUGE DU MODULE

<b>x2 flash :</b> Brake ON	Frein Activé
<b>x3 flash :</b> No tach	Pas de Tach
<b>x4 flash :</b> Ignition before start	Clé de contact détectée avant démarrage
<b>x5 flash :</b> Hood Open	Capot Ouvert

**REMOTE STARTER WARNING CARD | CARTE D'AVERTISSEMENT DE DÉMARREUR À DISTANCE**

**CUT THIS WARNING CARD AND STICK IT ON A VISIBLE PLACE:**  
or use the package **RSPB**, Sold separately.  
**COUPEZ CETTE CARTE D'AVERTISSEMENT ET COLLEZ-LA À UN ENDROIT VISIBLE:**  
ou utilisez la trousse **RSPB**, vendue séparément.

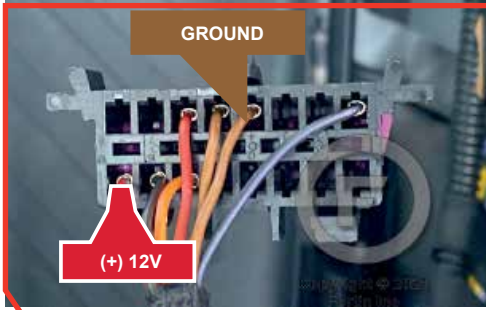
**WARNING | ATTENTION**

**REMOTE STARTER  
DÉMARREUR À DISTANCE**

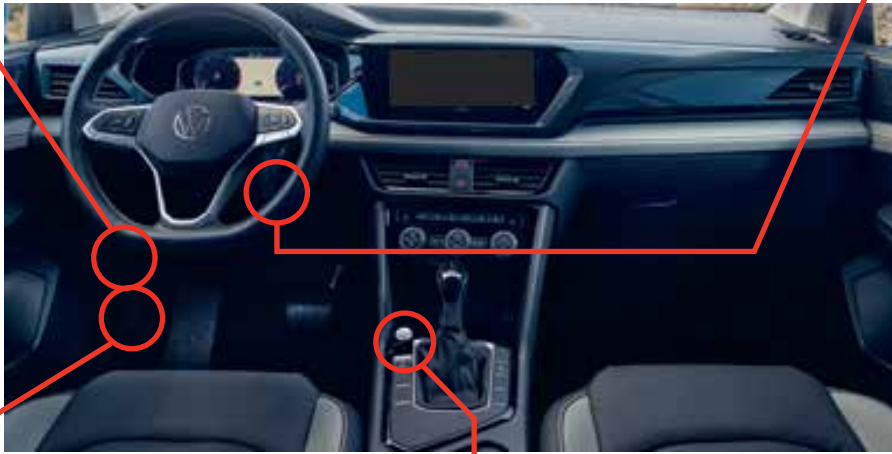
<p>THE VEHICLE CAN BE STARTED BY EITHER: PRESSING THE LOCK BUTTON ON THE OEM REMOTE 3 TIMES CONSECUTIVELY OR BY A SMARTPHONE. <b>TURN ON THE SAFETY SWITCH LOCATED UNDER THE DASHBOARD BEFORE WORKING ON THE VEHICLE.</b></p>	<p>LE VÉHICULE PEUT DÉMARRER SOIT: EN APPUYANT 3 FOIS CONSÉCUTIVEMENT SUR LE BOUTON VERROUILLEMENT DE LA TÉLÉCOMMANDE DU VÉHICULE OU PAR UN TÉLÉPHONE INTELLIGENT. <b>ACTIONNEZ EN POSITION 'ON' LE COMMUTEUR DE SÉCURITÉ SITUÉ SOUS LE TABLEAU DE BORD AVANT LES TRAVAUX D'ENTRETIEN.</b></p>
---	--

DESCRIPTION | DESCRIPTION

④ OBD-II connector  
Connecteur OBD-II



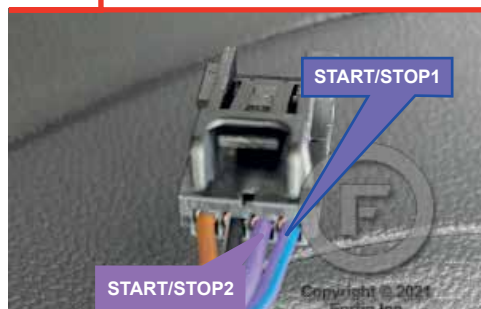
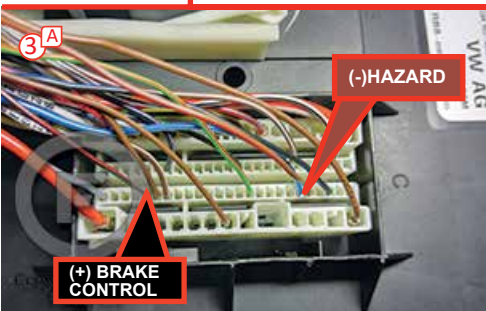
② Under steering column cover.  
Sous le couvercle de la colonne de direction.



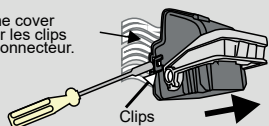
③ VESCM - Electrical System Control Module  
under dash driver side, above Driver Kick Panel  
VESCM - Module de contrôle de système électrique  
sous le tableau de bord côté conducteur, au-dessus  
du panneau latérale.



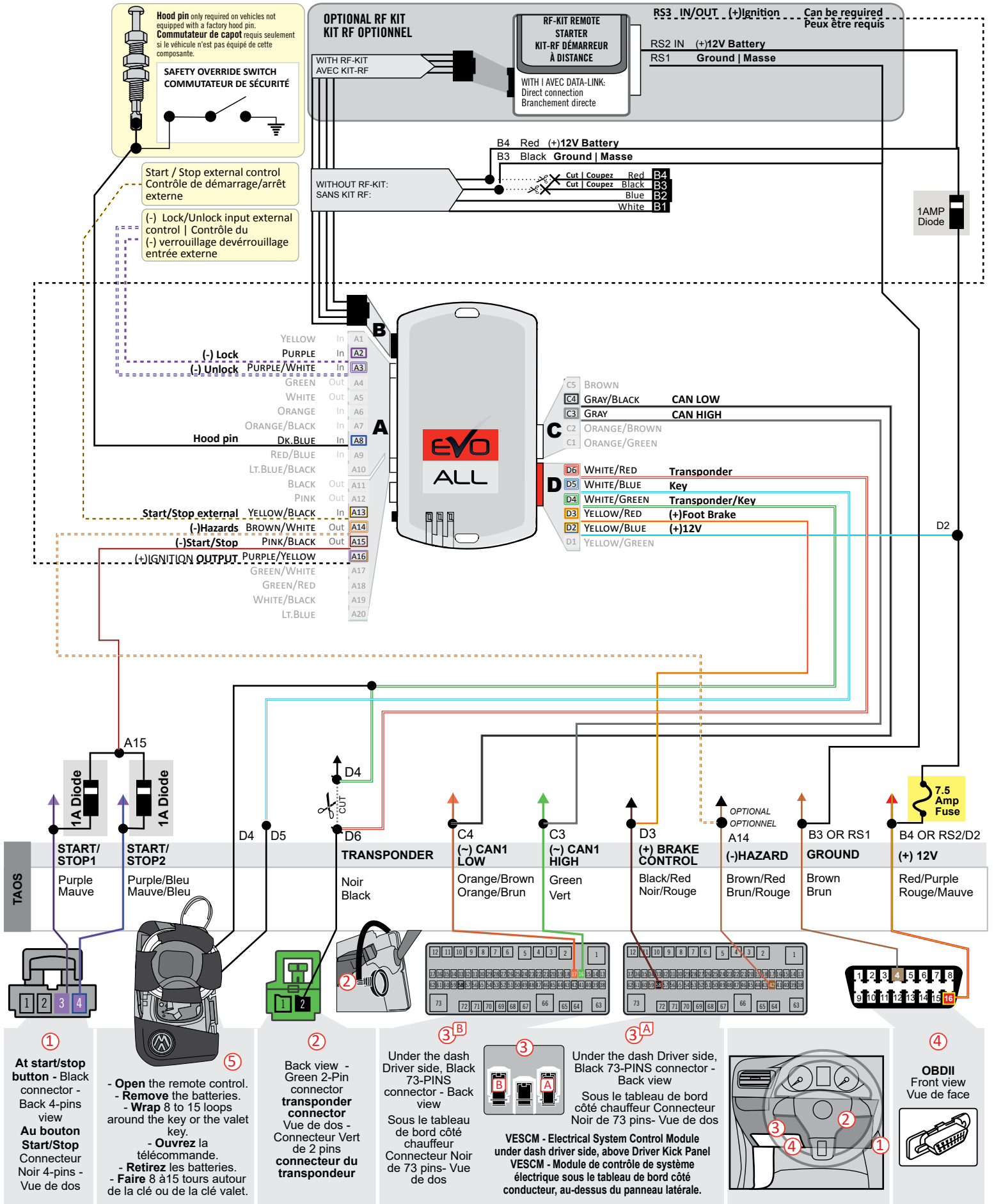
① At start/stop button  
Au bouton Start/Stop Connecteur



Pull the clips to release the cover of the connector. Soulever les clips pour sortir le couvercle du connecteur.



**AUTOMATIC TRANSMISSION WIRING CONNECTION | SCHÉMA DE BRANCHEMENT TRANSMISSION AUTOMATIQUE**



① **At start/stop button** - Black connector - Back 4-pins view  
**Au bouton Start/Stop** Connecteur Noir 4-pins - Vue de dos

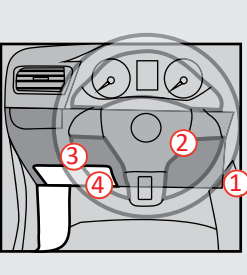
⑤ **Open the remote control.**  
- Remove the batteries.  
- Wrap 8 to 15 loops around the key or the valet key.  
- Ouvrez la télécommande.  
- Retirez les batteries.  
- Faire 8 à 15 tours autour de la clé ou de la clé valet.

② **Back view - Green 2-Pin connector transponder connector**  
Vue de dos - Connecteur Vert de 2 pins  
**connecteur du transpondeur**

③ **Under the dash Driver side, Black 73-PINS connector - Back view**  
Sous le tableau de bord côté chauffeur Connecteur Noir de 73 pins- Vue de dos

③ **Under the dash Driver side, Black 73-PINS connector - Back view**  
Sous le tableau de bord côté chauffeur Connecteur Noir de 73 pins- Vue de dos

**VECSM - Electrical System Control Module**  
under dash driver side, above Driver Kick Panel  
**VECSM - Module de contrôle de système électrique**  
sous le tableau de bord côté conducteur, au-dessus du panneau latérale.

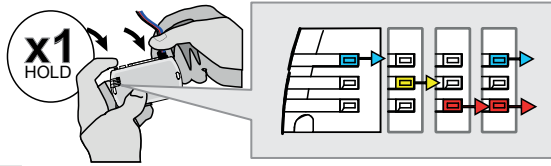


④ **OBDII Front view**  
Vue de face



**PROGRAMMING PROCEDURE | PROCÉDURE DE PROGRAMMATION**

1



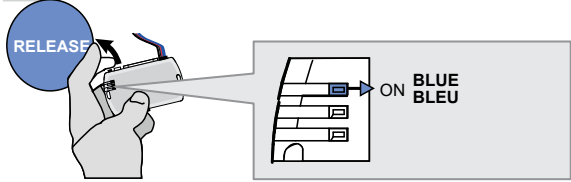
**Press and hold** the programming button:  
**Connect** the 4-Pin Data-link connector.

↳ The BLUE, RED, YELLOW and BLUE & RED LEDs will alternatively illuminate.

**Appuyez et maintenez enfoncé** le bouton de programmation: **Branchez** le connecteur Data-Link à 4-Broches.

↳ Les DELs BLEUE, ROUGE, JAUNE et BLEUE & ROUGE s'allumeront alternativement.

2

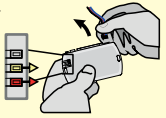


**Release** the programming button when the LED is BLUE.

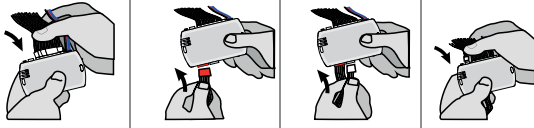
**Relâchez** le bouton de programmation quand la DEL est BLEU.

*If the LED is not solid BLUE disconnect the 4-Pin connector (Data-Link) and go back to step 1.*

*Si le DEL n'est pas BLEU débranchez le connecteur 4 pins (Data-Link) et allez au début de l'étape 1.*



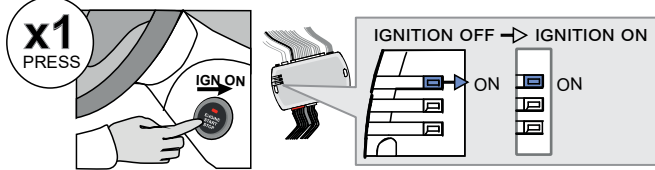
3



**Insert** the required remaining connectors.

**Insérez** les connecteurs requis restants.

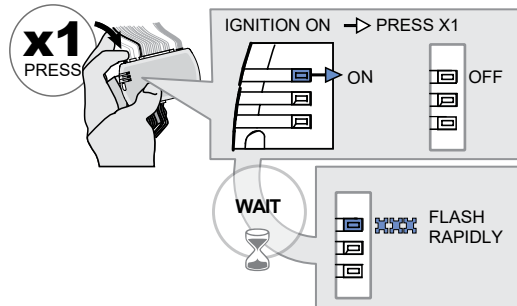
4



**Press** the Push-to-Start button to turn ON the ignition.

**Appuyez** 1 fois sur le bouton démarrage (Push-to-Start) pour allumer l'ignition.

5



**Press and release** the programming button once (1x).

↳ The BLUE LED will turn off.

**Wait,**

↳ The BLUE LED will flash rapidly.

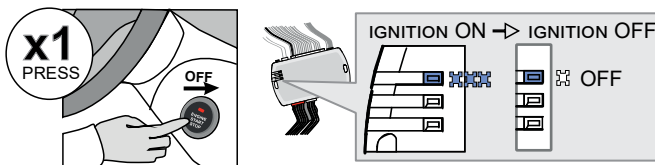
**Appuyez et relâchez** 1 fois le bouton de programmation.

↳ La DEL BLEUE s'éteint.

**Attendez,**

↳ La DEL BLEUE clignotera rapidement.

6



**Press** the Push-to-Start button once to turn off the ignition.

↳ The BLUE LED will turn off.

**Appuyez** 1 fois sur le bouton démarrage (Push-to-Start) pour éteindre l'ignition.

↳ La DEL BLEUE s'éteint.



The module is now programmed.

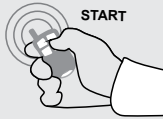
Le module est programmé.

REMOTE STARTER FUNCTIONALITY | FONCTIONNALITÉS DU DÉMARREUR À DISTANCE



All doors must be closed.

Toutes les portes doivent être fermées



Remote start the vehicle.

Démarrez à distance.

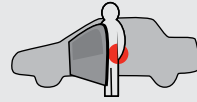


Unlock the doors with either:

- The OEM remote
- The remote-starter remote or
- The door handle

Déverrouillez les portes avec soit:

- la télécommande d'origine,
- la télécommande du démarreur à distance ou
- la poignée de la porte



Enter the vehicle with the Intelligent SmartKey.

Entrez dans le véhicule avec la clé intelligente (SmartKey) sur vous

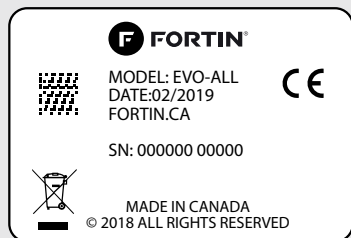


The vehicle can now be put in to gear and driven.

Vous êtes maintenant prêt à embrayer et prendre la route.

EVO

ALL



Module label | Étiquette sur le module

**Notice: Updated Firmware and Installation Guides**

Updated firmware and installation guides are posted on our web site on a regular basis. We recommend that you update this module to the latest firmware and download the latest installation guide(s) prior to the installation of this product.

**Notice: Mise à jour microprogramme et Guides d'installations**

Des mises à jour du Firmware (microprogramme) et des guides d'installation sont mis en ligne régulièrement. Vérifiez que vous avez bien la dernière version logiciel et le dernier guide d'installation avant l'installation de ce produit.

**WARNING**

The information on this sheet is provided on an (as is) basis with no representation or warranty of accuracy whatsoever. It is the sole responsibility of the installer to check and verify any circuit before connecting to it. Only a computer safe logic probe or digital multimeter should be used. FORTIN ELECTRONIC SYSTEMS assumes absolutely no liability or responsibility whatsoever pertaining to the accuracy or currency of the information supplied. The installation in every case is the sole responsibility of the installer performing the work and FORTIN ELECTRONIC SYSTEMS assumes no liability or responsibility whatsoever resulting from any type of installation, whether performed properly, improperly or any other way. Neither the manufacturer or distributor of this module is responsible of damages of any kind indirectly or directly caused by this module, except for the replacement of this module in case of manufacturing defects. This module must be installed by qualified technician. The information supplied is a guide only. This instruction guide may change without notice. Visit [www.fortinbypass.com](http://www.fortinbypass.com) to get the latest version.

**MISE EN GARDE**

L'information de ce guide est fournie sur la base de représentation (telle quelle) sans aucune garantie de précision et d'exactitude. Il est de la seule responsabilité de l'installateur de vérifier tous les fils et circuits avant d'effectuer les connexions. Seuls une sonde logique ou un multimètre digital doivent être utilisés. FORTIN SYSTÈMES ÉLECTRONIQUES n'assume aucune responsabilité de l'exactitude de l'information fournie. L'installation (dans chaque cas) est la responsabilité de l'installateur effectuant le travail. FORTIN SYSTÈMES ÉLECTRONIQUES n'assume aucune responsabilité suite à l'installation, que celle-ci soit bonne, mauvaise ou de n'importe autre type. Ni le fabricant, ni le distributeur ne se considèrent responsables des dommages causés ou ayant pu être causés, indirectement ou directement, par ce module, excepté le remplacement de ce module en cas de défectuosité de fabrication. Ce module doit être installé par un technicien qualifié. L'information fournie dans ce guide est une suggestion. Ce guide d'instruction peut faire l'objet de changement sans préavis. Consultez le [www.fortinbypass.com](http://www.fortinbypass.com) pour voir la plus récente version.

Copyright © 2006-2019, FORTIN AUTO RADIO INC ALL RIGHTS RESERVED PATENT PENDING

**TECH SUPPORT**

Tél: 514-255-HELP (4357)  
 1-877-336-7797

**ADDENDUM GUIDE**

[www.fortinbypass.com](http://www.fortinbypass.com)

WEB UPDATE | MISE À JOUR INTERNET

