



# ACCORD

## ADDENDUM - SUGGESTED WIRING CONFIGURATION SCHÉMA DE BRANCHEMENT SUGGÉRÉ





HONDA

Functional if equipped | Fonctionnelle si le véhicule en est équipé.

VEHICLES   VÉHICULES	YEARS ANNÉES	Lock	Unlock	Arm	Disarm	Hatch (open)	Trunk (open)	Sliding Door	Window Roll Down	Gas Door	RAP Disable	Parking Lights	Memory Driver	Tachometer	Defrost	Heated Seats	Heated Mirrors	Rear Defrost	Door Status	Trunk Status	Hood Status	Hand-Brake Status	Foot-Brake Status	Transponder Bypass	PK3, Passlock	Key Control	Activate OEM Remote Start	Push-to-Start Control	SEE LEGEND
		A	B	C	D	E	F	G	H	I	J	K	L	M	N	O	P	Q	R	S	T	U	V	W	X	Y	Z	ZA	ZB
HONDA																													
Accord	Push-to-Start	2013	•	•	•	•	•																						

Hood Status: If equipped with OEM hood pin

**④** Junction Box, Left of steering column  
Boîte de Jonction, à gauche de la colonne de direction



**(+) Ignition**  
Green  
Vert

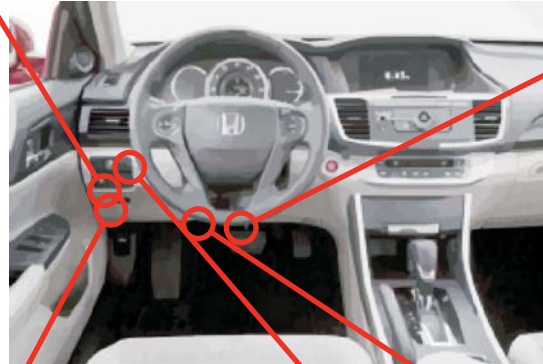
**①** Brown Middle Connector of Keyless Control Module  
Connecteur du Brun au milieu du module de contrôle sans clé



**(-) Start/Stop signal** Green  
Vert

**CAN LOW** Blue | Bleu

**CAN HIGH** Pink | Rose



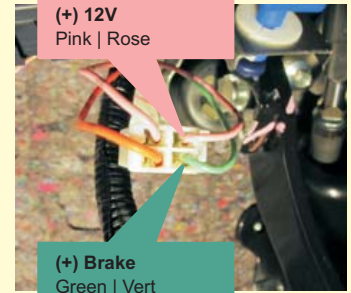
**③** At Parking Light Harness  
Au Harnais des lumières de stationnement



**(-) Parking Light**  
Gray | Gris

**AUTOMATIC TRANSMISSION**  
TRANSMISSION AUTOMATIQUE

**②** At Brake switch  
Au commutateur de frein

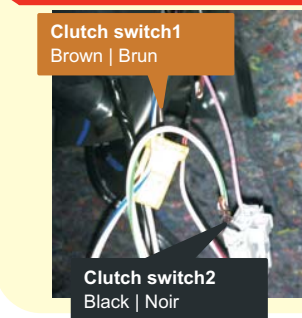


**(+) 12V**  
Pink | Rose

**(+) Brake**  
Green | Vert

**MANUAL TRANSMISSION**  
TRANSMISSION MANUELLE

**②** At Clutch switch  
Au commutateur d'embrayage



**Clutch switch1**  
Brown | Brun

**Clutch switch2**  
Black | Noir



HARDWARE VERSION  
VERSION DU MATÉRIEL

Minimum **3**

FIRMWARE VERSION  
VERSION DU LOGICIEL

Minimum **4.15**

This manual may change without notice.  
www.ifar.ca for latest version.  
Ce Guide peut faire l'objet de changement sans préavis.  
www.ifar.ca pour la récente version.



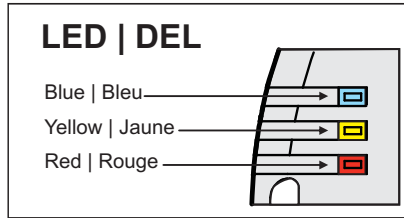
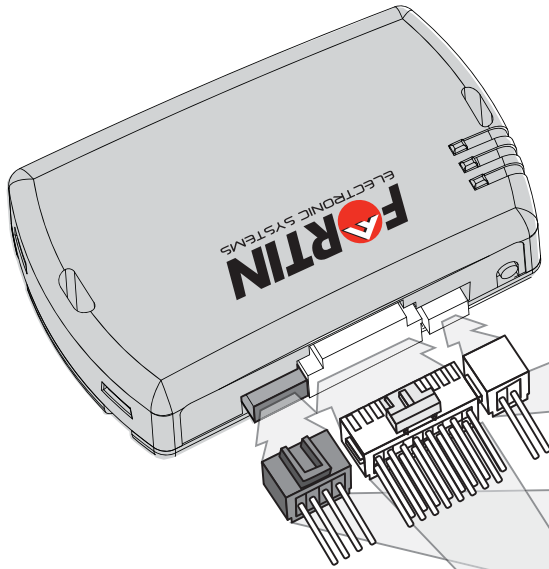
**Parts required** (Not included)

- 1x 5Amp Fuse
- 1x 1Amp Diode
- 1x INSET
- 1x Vehicle key

**Pièce(s) requise(s)** (Non incluse(s))

- 1x fusible 5Amp
- 1x Diodes 1Amp
- 1x INSET
- 1x Clé du véhicule

**DESCRIPTION | DESCRIPTIONS**

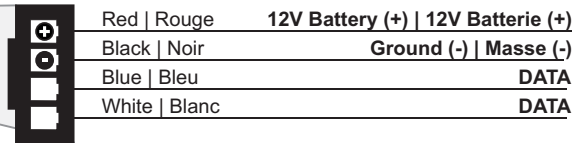


**2 PIN CONNECTOR: TB CONTROL (WHITE | BLANC)**

**E**

**4 PIN CONNECTOR: DATA-LINK (BLACK | NOIR)**

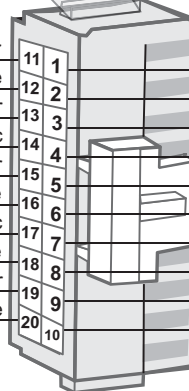
**B**



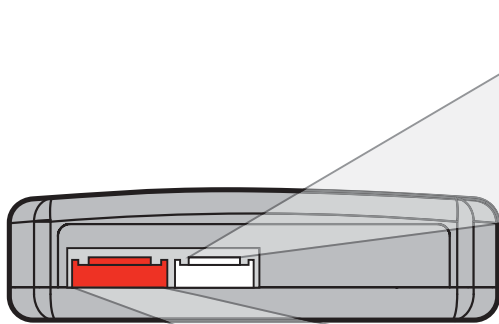
**20 PIN CONNECTOR: MAIN HARNESS | HARNAIS PRINCIPAL (WHITE|BLANC)**

**A**

Foot Brake   Frein (pied) Signal	Black   Noir
Tachometer	Pink   Rose
Trunk Release   Valise	Yellow/Black   Jaune/Noir
Hand Brake   Frein à Main Signal	Brown/White   Brun/Blanc
Hood Status   Capot Statuts	Pink/Black   Rose/Noir
See configuration	Purple/Yellow   Mauve/Jaune
See configuration	Green/White   Vert/Blanc
See configuration	Green/Red   Vert/Rouge
See configuration	White/Black   Blanc/Noir
See configuration	Lt. Blue   Bleu Pâle



1	Yellow   Jaune	See configuration
2	Purple   Mauve	Lock   Verrouille
3	Purple/White   Mauve/Blanc	Unlock   Déverrouille
4	Green   Vert	Door Status   Statuts Portes
5	White   Blanc	Trunk Status   Statuts Valise
6	Orange	AUX 1
7	Orange/Black   Orange/Noir	AUX 2
8	Dk. Blue   Bleu foncé	GWR (Ground While Running)
9	Red/Blue   Rouge/Bleu	See configuration
10	Lt. Blue/Black   Bleu Pâle/Noir	See configuration



**5 PIN CONNECTOR: CAN-BUS (WHITE | BLANC)**

5	Brown   Brun	CAN 1 WIRE (SW)
4	Gray/Black   Gris/Noir	CAN 2 LOW
3	Gray   Gris	CAN 2 HIGH
2	Orange/Brown   Orange/Brun	CAN 1 LOW
1	Orange/Green   Orange/Vert	CAN 1 HIGH

**C**

**6 PIN CONNECTOR: RELAY | RELAIS (RED | ROUGE)**

6	White/Red   Blanc/Rouge	COMM2
5	White/Blue   Blanc/Bleu	NO2
4	White/Green   Blanc/Vert	NC2
3	Yellow/Red   Jaune/Rouge	COMM1
2	Yellow/Blue   Jaune/Bleu	NO1
1	Yellow/Green   Jaune/Vert	NC1

**D**

Copyright © 2012,  
FORTIN AUTO RADIO INC  
TOUS DROITS RÉSERVÉS

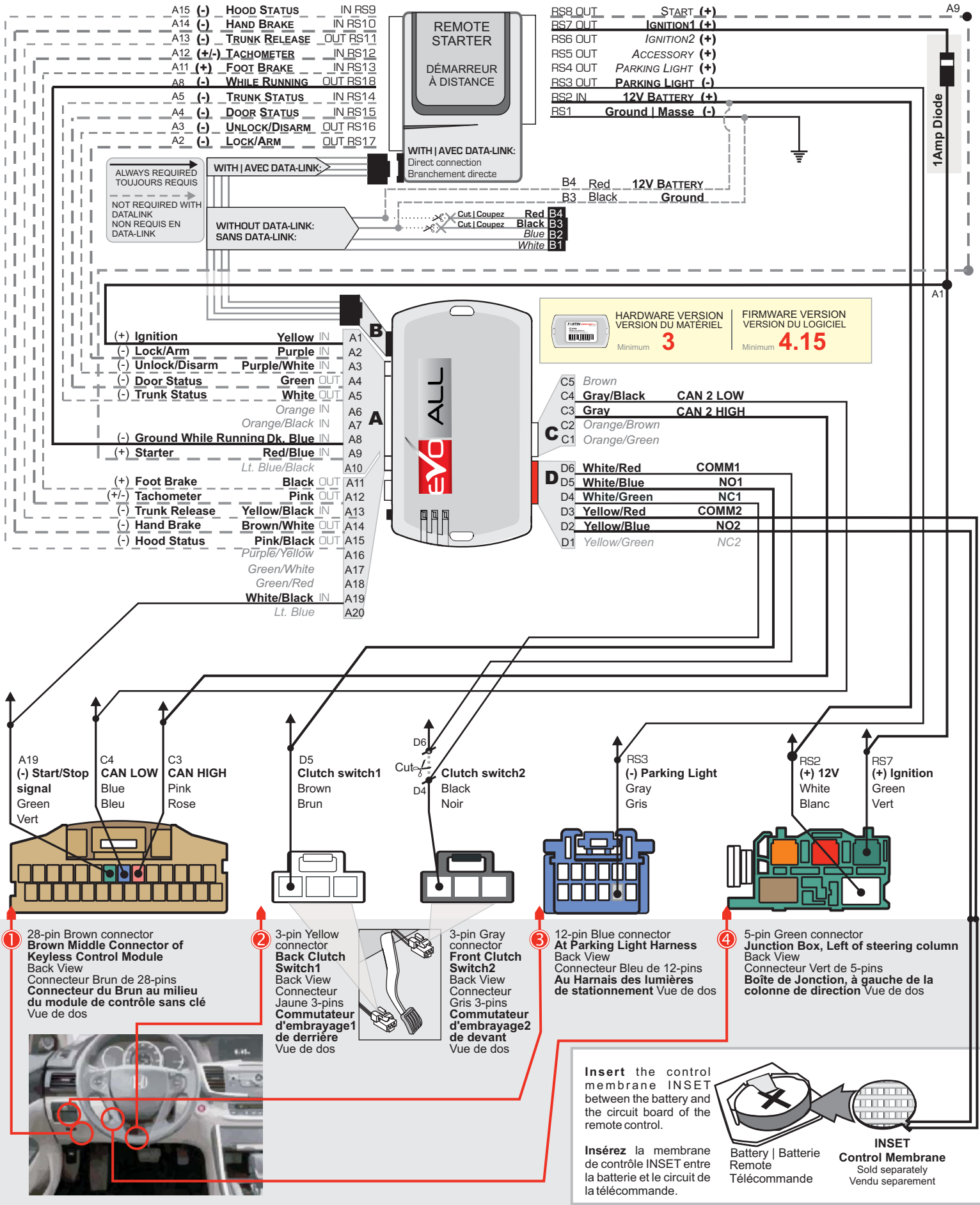
**VEHICLES EQUIPPED WITH AN OEM ALARM**

Some vehicles must be UNLOCKED to disarm the OEM alarm before remote start.  
Enable option #12 using the FlashLink Manager.  
When this option is enabled the module will automatically UNLOCK before remote start and LOCK after the vehicle has remote started.

**VÉHICULES ÉQUIPPÉS D'UNE ALARME D'ORIGINE**

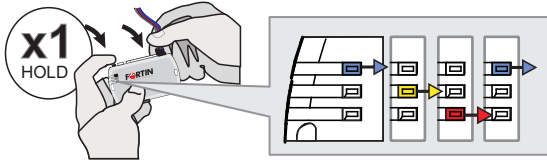
Certains véhicules doivent être DÉVERROUILLÉS avant le démarrage à distance pour désarmer l'alarme d'origine.  
Activez l'option #12 avec le FlashLink Manager.  
Lorsque cette option est activée, le module déverrouille automatiquement avant le démarrage à distance et verrouille après que le véhicule a démarré à distance.





**PROGRAMMING PROCEDURE | PROCÉDURE DE PROGRAMMATION**

**1**



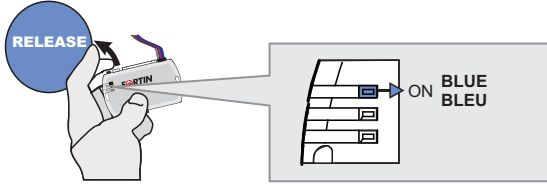
**Press and hold the programming button: Insert the 4-Pin (Data-Link) connector.**

**Appuyez et maintenez enfoncé le bouton de programmation: Insérez le connecteur 4 pins (Data-Link)**

↳ The LED will alternate between BLUE, YELLOW and RED flashes.

↳ Les DELS alternent entre un flash BLEU, JAUNE et ROUGE.

**2**

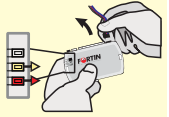


**Release the programming button when the LED is BLUE.**

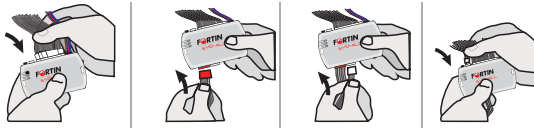
**Relâchez le bouton de programmation quand la DEL est BLEU.**

If the LED is not solid BLUE **disconnect** the 4-Pin connector (Data-Link) and go back to step 1.

Si le DEL n'est pas BLEU **débranchez** le connecteur 4 pins (Data-Link) et **allez** au début de l'étape 1.



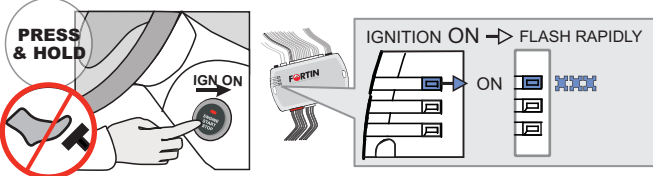
**3**



**Insert the required remaining connectors.**

**Insérez les connecteurs requis restants.**

**4**



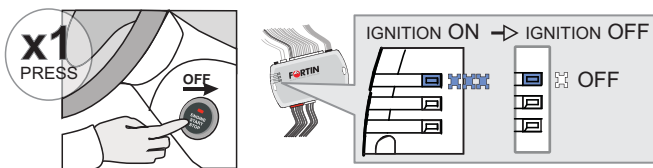
Do not press the brake pedal. **Press and Hold** the Push-to-Start button to turn ON the ignition.

Ne pas appuyer sur la pédale de frein. **Appuyez et gardez enfoncé** le bouton démarrage (Push-to-Start) pour allumer l'ignition.

↳ The BLUE LED will flash rapidly.

↳ La DEL BLEUE clignotera rapidement.

**5**



**Press** the Push-to-Start button once to turn off the ignition.

**Appuyez 2 fois** sur le bouton démarrage (Push-to-Start) pour éteindre l'ignition.

↳ The BLUE LED will turn off.

↳ La DEL BLEUE s'éteint.



*The module is now programmed.*

*Le module est programmé.*

**REMOTE STARTER FUNCTIONALITY | FONCTIONNALITÉS DU DÉMARREUR À DISTANCE**



All doors must be closed.

Toutes les portes doivent être fermées



**START**

The vehicle will **START**.

Le véhicule **DÉMARRE**.



**Unlock** (required) the doors with the remote starter remote.

**Déverrouillez** (requis) les portes avec la télécommande du démarreur à distance.



**Enter** the vehicle with the Intelligent Access Key.

**Entrez** dans le véhicule avec la clé intelligente (Access Key) sur vous



The vehicle can now be put in to gear and driven.

Vous êtes maintenant prêt à embrayer et prendre la route.

If the vehicle is not unlocked the module will shut down the remote-starter and the vehicle as soon as any door is opened.



Si le véhicule n'est pas déverrouillé, le module va éteindre le démarreur à distance et le véhicule à l'ouverture de l'une des portes.



Module label | Étiquette sur le module

### Notice: Updated Firmware and Installation Guides

Updated firmware and installation guides are posted on our web site on a regular basis. We recommend that you update this module to the latest firmware and download the latest installation guide(s) prior to the installation of this product.

### Notice: Mise à jour microprogramme et Guides d'installations

Des mises à jour du Firmware (microprogramme) et des guides d'installation sont mis en ligne régulièrement. Vérifiez que vous avez bien la dernière version logiciel et le dernier guide d'installation avant l'installation de ce produit.

## WARNING

The information on this sheet is provided on an (as is) basis with no representation or warranty of accuracy whatsoever. It is the sole responsibility of the installer to check and verify any circuit before connecting to it. Only a computer safe logic probe or digital multimeter should be used. FORTIN ELECTRONIC SYSTEMS assumes absolutely no liability or responsibility whatsoever pertaining to the accuracy or currency of the information supplied. The installation in every case is the sole responsibility of the installer performing the work and FORTIN ELECTRONIC SYSTEMS assumes no liability or responsibility whatsoever resulting from any type of installation, whether performed properly, improperly or any other way. Neither the manufacturer or distributor of this module is responsible of damages of any kind indirectly or directly caused by this module, except for the replacement of this module in case of manufacturing defects. This module must be installed by qualified technician. The information supplied is a guide only. This instruction guide may change without notice. Visit [www.fortinbypass.com](http://www.fortinbypass.com) to get the latest version.

## MISE EN GARDE

L'information de ce guide est fournie sur la base de représentation (telle quelle) sans aucune garantie de précision et d'exactitude. Il est de la seule responsabilité de l'installateur de vérifier tous les fils et circuits avant d'effectuer les connexions. Seuls une sonde logique ou un multimètre digital doivent être utilisés. FORTIN SYSTÈMES ÉLECTRONIQUES n'assume aucune responsabilité de l'exactitude de l'information fournie. L'installation (dans chaque cas) est la responsabilité de l'installateur effectuant le travail. FORTIN SYSTÈMES ÉLECTRONIQUES n'assume aucune responsabilité suite à l'installation, que celle-ci soit bonne, mauvaise ou de n'importe autre type. Ni le manufacturier, ni le distributeur ne se considèrent responsables des dommages causés ou ayant pu être causés, indirectement ou directement, par ce module, excepté le remplacement de ce module en cas de défectuosité de fabrication. Ce module doit être installé par un technicien qualifié. L'information fournie dans ce guide est une suggestion. Ce guide d'instruction peut faire l'objet de changement sans préavis. Consultez le [www.fortinbypass.com](http://www.fortinbypass.com) pour voir la plus récente version.

Copyright © 2006-2012, FORTIN AUTO RADIO INC ALL RIGHTS RESERVED PATENT PENDING



## TECH SUPPORT

Tél: 514-255-HELP (4357)  
1-877-336-7797



## ADDENDUM GUIDE

[www.fortinbypass.com](http://www.fortinbypass.com)

WEB UPDATE | MISE À JOUR INTERNET

