



**REGULAR INSTALLATION  
INSTALLATION RÉGULIÈRE**

 ADDENDUM - SUGGESTED WIRING CONFIGURATION  
 ADDENDA - SCHÉMA DE BRANCHEMENT SUGGÉRÉ

**Vehicle functions supported in this diagram (functional if equipped) | Fonctions du véhicule supportées dans ce diagramme (fonctionnelles si équipé)**

 <b>VEHICLE</b> VEHICULES <b>ACURA</b> RL smart key	YEARS ANNÉES 2005-2010	Immobilizer Bypass	Lock	Unlock	Arm	Disarm	Tachometer	Trunk Release	Foot-Brake Status	Door Status	Hood Status*	Trunk Status	Hand-Brake Status	Parking Lights
		•	•	•	•	•	•	•	•	•	•	•	•	•




**BYPASS FIRMWARE VERSION  
VERSION LOGICIELLE CONTOURNEMENT**


**73.[38]**

HONDA/ACURA MINIMUM

To add the firmware version and the options, use the **FLASH LINK UPDATER** or **FLASH LINK MOBILE** tool, sold separately.


Pour ajouter la version logicielle et les options, utilisez l'outil **FLASH LINK UPDATER** ou **FLASH LINK MOBILE**, vendu séparément.

	Program bypass option IF THE VEHICLE IS NOT EQUIPPED WITH FUNCTIONAL HOOD PIN:	UNIT OPTION OPTION UNITE	DESCRIPTION
	<p><b>Programmez l'option du contournement SI LE VÉHICULE N'EST PAS ÉQUIPÉ D'UN CONTACT DE CAPOT FONCTIONNEL:</b></p>	<b>A11</b>	<p style="background-color: #d9ead3; padding: 2px;">OFF NON</p> <p>Hood trigger (Output Status). Contact de capot (état de sortie).</p>

	FUNCTION FONCTION	MODE	DESCRIPTION
	<p><b>Program remote starter option: Programmez l'option démarreur à distance:</b></p>	<b>31</b>	<p style="background-color: #fff2cc; padding: 2px;">4</p> <p>(+) Parking Light (E1) (+) Accessory (E2) (+) Feux de stationnement (E1) (+) Accessoire (E2)</p>

**MANDATORY INSTALL | INSTALLATION OBLIGATOIRE**

**\* HOOD PIN  
CONTACT DE CAPOT**



**HOOD STATUS:** THE HOOD PIN SWITCH (INCLUDED) MUST BE INSTALLED IF THE VEHICLE CAN BE REMOTE STARTED WITH THE HOOD OPEN, SET FUNCTION A11 TO OFF.

**STATUT DE CAPOT:** LE CONTACT DE CAPOT (INCLUS), DOIT ÊTRE INSTALLÉ SI LE VÉHICULE PEUT DÉMARRER À DISTANCE, LORSQUE LE CAPOT EST OUVERT, PROGRAMMEZ LA FONCTION A11 À NON.

**A11**

OFF  
NON

**SECURITY STICKER  
AUTOCOLLANT DE SÉCURITÉ**



Included  
Inclus

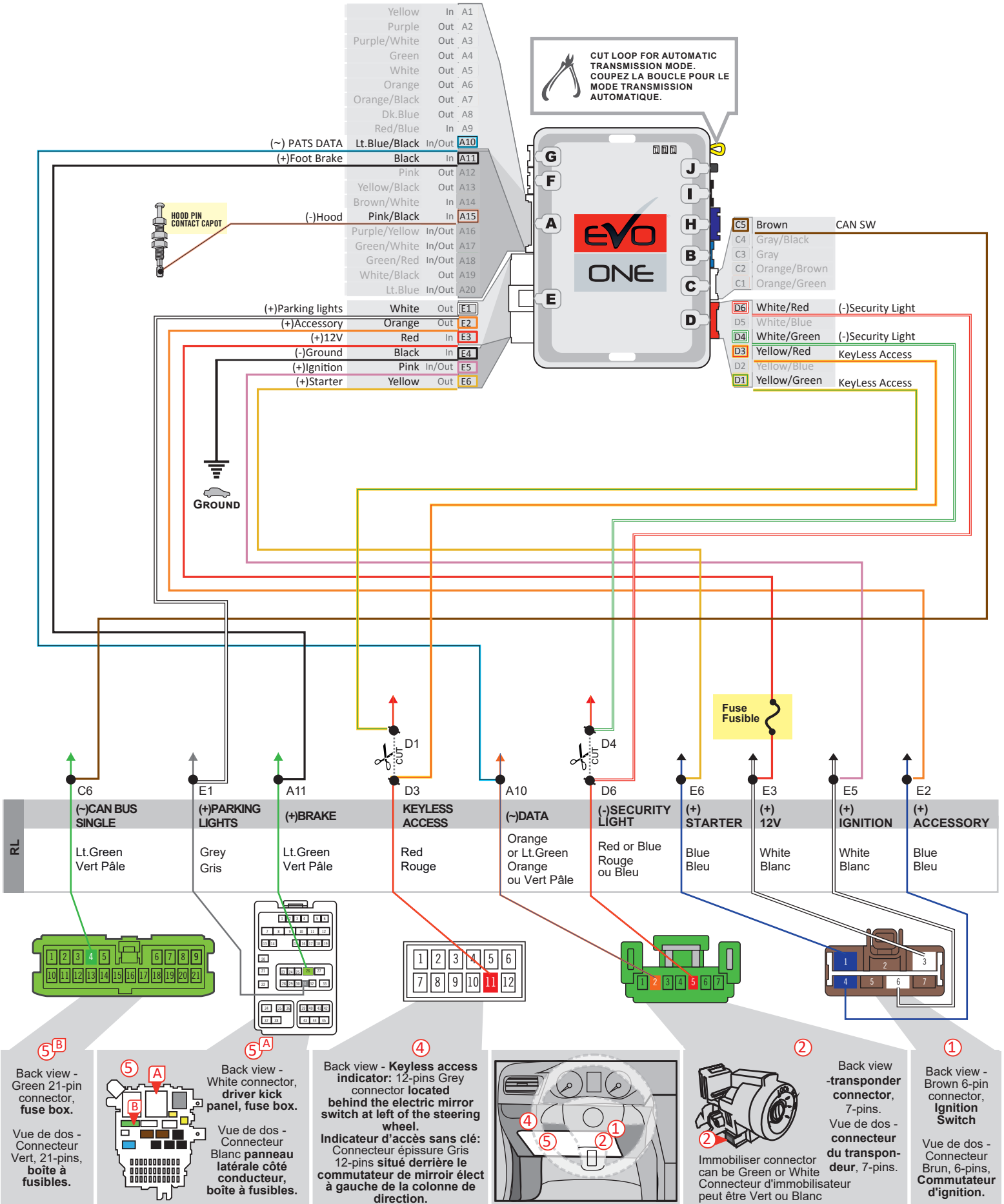
**Notice:** the installation of safety elements are mandatory. The hood pin and the sticker are essential security elements and must be installed.

**Notice:** l'installation des éléments de sécurité est obligatoire. Le contact de capot et l'autocollant de sécurité sont des éléments de sécurité essentiels et doivent absolument être installés.

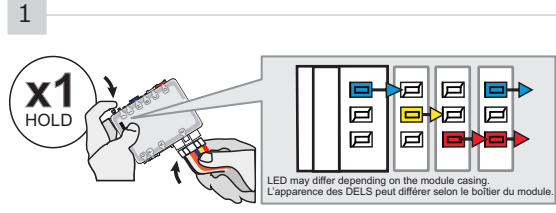
THIS MODULE MUST BE INSTALLED BY A QUALIFIED TECHNICIAN. A WRONG CONNECTION CAN CAUSE PERMANENT DAMAGE TO THE VEHICLE.

CE MODULE DOIT ÊTRE INSTALLÉ PAR UN TECHNICIEN QUALIFIÉ, TOUTE ERREUR DANS LES BRANCHEMENTS PEUT OCCASIONNER DES DOMMAGES PERMANENTS AU VÉHICULE.

WIRING CONNECTION | GUIDE DE BRANCHEMENTS



**KEY BYPASS PROGRAMMING PROCEDURE | PROCÉDURE DE PROGRAMMATION CONTOURNEMENT DE CLÉ**

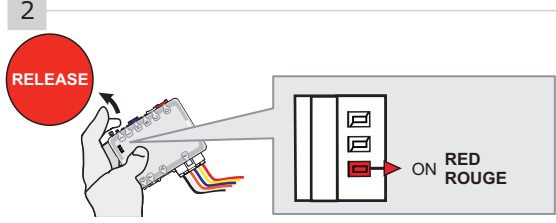


**Press and hold the programming button: Insert the 6-Pin Main connector.**

↳The LEDs will alternate between **BLUE, RED, YELLOW & BLUE/RED** flashes.

**Appuyez et maintenir le bouton de programmation enfoncé: Insérez le connecteur Principal à 6-broches.**

↳Les DELS alterneront entre un clignotement **BLEU, ROUGE, JAUNE & BLEU/ROUGE**.

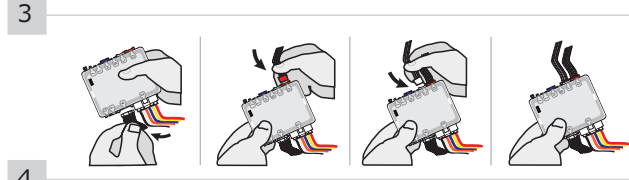
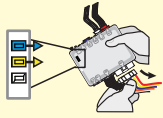


**Release the programming button when the LED is RED.**

If the LED is not solid RED disconnect the 6 Pin connector (Main-Harness) and go back to step 1.

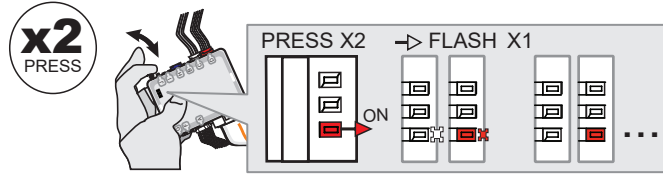
**Relâchez le bouton de programmation quand la DEL est ROUGE.**

Si le DEL n'est pas ROUGE solide débranchez le connecteur 6 pins (Connecteur principal) et allez à l'étape 1.



**Insert the required remaining connectors.**

**Insérez les connecteurs requis restants.**

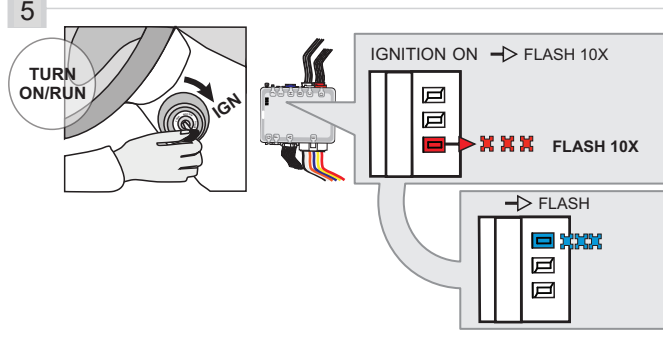


**Press and release the programming button twice (2x).**

↳The **RED** LED will flash once and pause.

**Appuyez et relâchez 2 fois le bouton de programmation.**

↳La **DEL ROUGE** clignote 1 fois et fait une pause.



**Turn the Ignition to the ON/RUN position.**

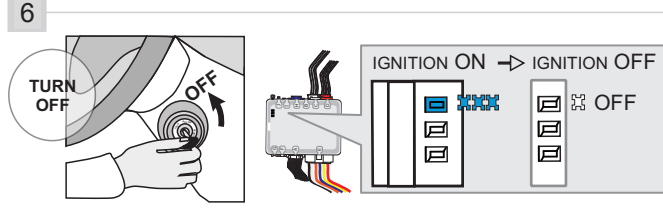
↳The **RED** LED will flash rapidly 10x times. Key bypass programmed.

↳The **BLUE** LED will flash rapidly. CAN-Bus programmed.

**Tournez la clé en position ignition (ON).**

↳La **DEL ROUGE** clignotera 10x fois rapidement. Contournement de clé programmé.

↳La **DEL BLEU** clignotera rapidement: Réseau CAN programmé.



**Turn the Ignition to the OFF position.**

↳The **BLUE** LED will turn off.

**Tournez la clé à OFF.**

↳La **DEL BLEU** s'éteint.



**The module is now programmed.**

Use the remote of the remote starter or security system to test all of the supported features to ensure proper programming.

**Le module est programmé.**

Testez toutes les fonctions supportées sur le véhicule avec la télécommande du démarreur à distance ou du système de sécurité.

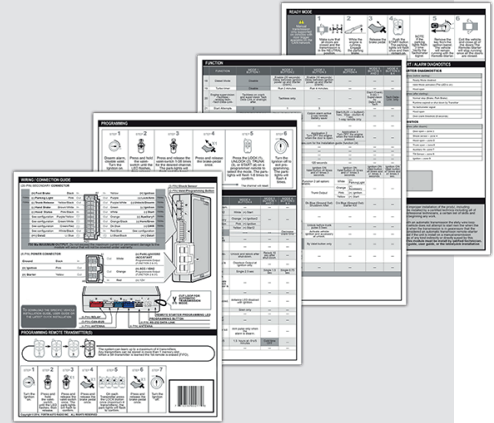
**REMOTE STARTER PROGRAMMING PROCEDURE | PROCÉDURE DE PROGRAMMATION DU DÉMARREUR À DISTANCE**



REFER TO THE **QUICK INSTALL GUIDE** INCLUDED WITH THE MODULE FOR THE REMOTE STARTER PROGRAMMING.



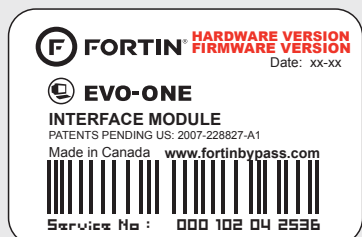
RÉFÉREZ-VOUS AU **GUIDE D'INSTALLATION RAPIDE** INCLUS AVEC LE MODULE POUR LA PROGRAMMATION DU DÉMARREUR À DISTANCE.



**VEHICLE EQUIPPED WITH OEM ALARM | VÉHICULE ÉQUIPÉS D'UNE ALARME D'ORIGINE**

Some vehicles must be UNLOCKED to disarm the OEM alarm before remote start. Enable option **D2** using the FlashLink Manager. When this option is enabled the module will automatically UNLOCK before remote start and LOCK after the vehicle has remote started.

Certains véhicules doivent être DÉVERROUILLÉS avant le démarrage à distance pour désarmer l'alarme d'origine. Activez l'option **D2** avec le FlashLink Manager. Lorsque cette option est activée, le module déverrouille automatiquement avant le démarrage à distance et verrouille après que le véhicule a démarré à distance.



Module label | Étiquette sur le module

### Notice: Updated Firmware and Installation Guides

Updated firmware and installation guides are posted on our web site on a regular basis. We recommend that you update this module to the latest firmware and download the latest installation guide(s) prior to the installation of this product.

### Notice: Mise à jour microprogramme et Guides d'installations

Des mises à jour du Firmware (microprogramme) et des guides d'installation sont mis en ligne régulièrement. Vérifiez que vous avez bien la dernière version logiciel et le dernier guide d'installation avant l'installation de ce produit.

## WARNING

The information on this sheet is provided on an (as is) basis with no representation or warranty of accuracy whatsoever. It is the sole responsibility of the installer to check and verify any circuit before connecting to it. Only a computer safe logic probe or digital multimeter should be used. FORTIN ELECTRONIC SYSTEMS assumes absolutely no liability or responsibility whatsoever pertaining to the accuracy or currency of the information supplied. The installation in every case is the sole responsibility of the installer performing the work and FORTIN ELECTRONIC SYSTEMS assumes no liability or responsibility whatsoever resulting from any type of installation, whether performed properly, improperly or any other way. Neither the manufacturer or distributor of this module is responsible of damages of any kind indirectly or directly caused by this module, except for the replacement of this module in case of manufacturing defects. This module must be installed by qualified technician. The information supplied is a guide only. This instruction guide may change without notice. Visit [www.fortinbypass.com](http://www.fortinbypass.com) to get the latest version.

## MISE EN GARDE

L'information de ce guide est fournie sur la base de représentation (telle quelle) sans aucune garantie de précision et d'exactitude. Il est de la seule responsabilité de l'installateur de vérifier tous les fils et circuits avant d'effectuer les connexions. Seuls une sonde logique ou un multimètre digital doivent être utilisés. FORTIN SYSTÈMES ÉLECTRONIQUES n'assume aucune responsabilité de l'exactitude de l'information fournie. L'installation (dans chaque cas) est la responsabilité de l'installateur effectuant le travail. FORTIN SYSTÈMES ÉLECTRONIQUES n'assume aucune responsabilité suite à l'installation, que celle-ci soit bonne, mauvaise ou de n'importe autre type. Ni le fabricant, ni le distributeur ne se considèrent responsables des dommages causés ou ayant pu être causés, indirectement ou directement, par ce module, excepté le remplacement de ce module en cas de défectuosité de fabrication. Ce module doit être installé par un technicien qualifié. L'information fournie dans ce guide est une suggestion. Ce guide d'instruction peut faire l'objet de changement sans préavis. Consultez le [www.fortinbypass.com](http://www.fortinbypass.com) pour voir la plus récente version.

Copyright © 2006-2018, FORTIN AUTO RADIO INC ALL RIGHTS RESERVED PATENT PENDING



## TECH SUPPORT

Tél: 514-255-HELP (4357)  
1-877-336-7797



## ADDENDUM GUIDE

[www.fortinbypass.com](http://www.fortinbypass.com)

WEB UPDATE | MISE À JOUR INTERNET

