

# STANDALONE AND THAR-NIS7 THARNISS INSTALLATION INSTALLATION STANDALONE ET HARNAIS THAR-NIS7

ADDENDUM - SUGGESTED WIRING CONFIGURATION  
ADDENDA - SCHÉMA DE BRANCHEMENT SUGGÉRÉ



**ONLY COMPATIBLE WITH AUTOMATIC TRANSMISSION VEHICLES.  
COMPATIBLE AVEC VÉHICULE À TRANSMISSION AUTOMATIQUE SEULEMENT.**

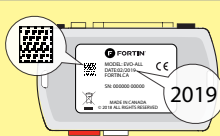


VEHICLE  
VEHICULES

YEARS  
ANNÉES

Vehicle functions supported in this diagram (functional if equipped) | Fonctions du véhicule supportées dans ce diagramme (fonctionnelles si équipé)

VEHICLE VEHICULES	YEARS ANNÉES	Immobilizer bypass	Lock	Unlock	Arm	Disarm	Trunk (Open)	Idle mode	RAP Disable	Parking Lights	Tachometer	Door Status	Trunk Status	Hood Status	Hand-Brake Status	Foot-Brake Status	Secure Take Over	OEM Remote monitoring
<b>NISSAN</b>																		
Pathfinder	PTS 2022	•	•	•	•	•	•	•	•	•	•	•	•	•	•	•	•	•



**COMPATIBLE  
MODULE  
REQUIRED:**

**QR CODE ON THE LABEL  
MANUFACTURED AFTER:  
2019**

FIRMWARE VERSION  
VERSION LOGICIELLE

**92.[04]**  
MINIMUM

To add the firmware version and the options, use the **FLASH LINK UPDATER** or **FLASH LINK MOBILE** tool, sold separately.

Pour ajouter la version logicielle et les options, utilisez l'outil **FLASH LINK UPDATER** ou **FLASH LINK MOBILE**, vendu séparément.



**Program bypass option  
IF THE VEHICLE IS NOT EQUIPPED  
WITH FUNCTIONAL HOOD PIN:  
Programmez l'option du contournement  
SI LE VÉHICULE N'EST PAS ÉQUIPÉ  
D'UN CONTACT DE CAPOT FONCTIONNEL:**

UNIT OPTION  
OPTION UNITE

DESCRIPTION

**A11**

**OFF  
NON**

Hood trigger (Output Status).

Contact de capot (état de sortie).

**C1**

OEM Remote status (Lock/Unlock) monitoring

Suivi des status (Verrouillage/Déverrouillage) de la télécommande d'origine

**D2**

Unlock before / Lock after (Disarm OEM alarm)

Déverrouille avant / Verrouille après (Désarme l'alarme d'origine)

**D6**

Push-to-Start

Push-to-Start

**A12**

Unlock before trunk release

Déverrouillage avant d'ouvrir la valise

**Program bypass option  
(If equipped with OEM alarm):  
Programmez l'option du contournement  
(Si équipé d'une alarme d'origine):**

## NOTES



The vehicles OEM remote and SmartKey are still operable during remote start.

La télécommande d'origine du véhicule et la clé intelligente reste fonctionnel même si le démarreur est engagé.

### REMOTE STARTER LIMITATIONS

This solution is limited to the vehicle factory settings. Only 2 consecutive remote start can be executed. To remote start again the vehicle must be driven above 7 km/h (4 mi/h).

### LIMITATION DE DÉMARRAGE

Cette solution est limité par les paramètres original du véhicule. Seulement 2 démarrage consécutif sont autorisé. Pour démarrer de nouveau le véhicule doit être conduit à plus de 7 km/h (4 mi/h).

Remote starter runtime limited to 10 minutes.

Temps de marche du démarreur limité à 10 minutes.

## MANDATORY INSTALL | INSTALLATION OBLIGATOIRE

\*HOOD PIN



**HOOD STATUS:** THE HOOD PIN SWITCH MUST BE INSTALLED IF THE VEHICLE CAN BE REMOTE STARTED WITH THE HOOD OPEN, SET FUNCTION A11 TO OFF.

**A11**

**OFF  
NON**

CONTACT DE CAPOT

**STATUT DE CAPOT:** LE CONTACT DE CAPOT, DOIT ÊTRE INSTALLÉ SI LE VÉHICULE PEUT DÉMARRER À DISTANCE, LORSQUE LE CAPOT EST OUVERT, PROGRAMMEZ LA FONCTION A11 À NON.

**Notice:** the installation of safety elements are mandatory. The hood pin is an essential security element and must be installed.

**Notice:** l'installation des éléments de sécurité est obligatoire. Le contact de capot est un élément de sécurité essentiel et doit absolument être installé.

THIS MODULE MUST BE INSTALLED BY A QUALIFIED TECHNICIAN. A WRONG CONNECTION CAN CAUSE PERMANENT DAMAGE TO THE VEHICLE.

CE MODULE DOIT ÊTRE INSTALLÉ PAR UN TECHNICIEN QUALIFIÉ, TOUTE ERREUR DANS LES BRANCHEMENTS PEUT OCCASIONNER DES DOMMAGES PERMANENTS AU VÉHICULE.

**PARTS REQUIRED (NOT INCLUDED) | PIÈCES REQUISES (NON INCLUSES)**

1x **FLASH LINK UPDATER, FLASH LINK MANAGER**  
SOFTWARE | PROGRAMME  
Microsoft Windows Computer with Internet connection  
Ordinateur Microsoft Windows avec connection Internet

OR  
OU

1x **FLASH LINK MOBILE, FLASH LINK MOBILE APP**  
Smartphone *Android* or *iOS* with Internet connection (*provider charges may apply*).  
Téléphone Intelligent *Android* ou *iOS* avec connection Internet (*frais du fournisseur Internet peuvent s'appliquer*).

**MANDATORY | OBLIGATOIRE**

HOOD PIN  
CONTACT DE CAPOT

REMOTE START SAFETY OVERRIDE SWITCH  
COMMUTEUR DE SÉCURITÉ DE DÉSACTIVATION DU DÉMARREUR À DISTANCE

VALET SWITCH  
COMMUTEUR VALET

Part #: RSPB available, Sold separately.  
Pièce #: RSPB disponible, vendu séparément.

**Notice:** the installation of safety elements are mandatory. The hood pin and the valet switch are essential security elements and must be installed.

**Notice:** l'installation des éléments de sécurité est obligatoire. Le contact de capot et le commutateur de valet sont des éléments de sécurité essentiels et doivent absolument être installés.

**STAND ALONE CONFIGURATION | CONFIGURATION EN DÉMARREUR AUTONOME**

	Program bypass option	UNIT OPTION OPTION UNITE	DESCRIPTION
	<b>OEM Remote Stand Alone Remote Starter:</b> Programmez l'option du contournement Démarreur à distance Autonome avec télécommande d'origine :	<b>D1.10</b>	<b>By default, LOCK, LOCK, LOCK</b> Par défaut, VERROUILLE,VERROUILLE,VERROUILLE
		<b>D1.1</b>	LOCK, UNLOCK, LOCK VERROUILLE,DÉVERROUILLE,VERROUILLE
	<b>Program bypass option with oem remote:</b> Programmez l'option du contournement avec télécommande d'origine:	<b>C1</b>	OEM Remote Monitoring
			Supervision de la télécommande d'origine
	<b>Program bypass option with RF KIT antenna:</b> Programmez l'option du contournement avec antenne RF:	<b>H1 to H6 H1 à H6</b>	Supported RF Kits and <b>select RF Kit</b>
			Kit RF supportés et <b>sélectionnez le KIT RF</b>

**REMOTE STARTER FUNCTIONALITY | FONCTIONNALITÉS DU DÉMARREUR À DISTANCE**

All doors must be closed.  
Toutes les portes doivent être fermées

**3X**

Press the OEM remote's Lock button 3x to remote-start (or remote-stop) the vehicle.  
Appuyez sur le bouton Verrouillage 3X de la télécommande d'origine pour démarrer à distance (ou arrêter à distance) le véhicule.

**START**

The vehicle will START.  
Le véhicule DÉMARRE.

**REMOTE STARTER DIAGNOSTICS  
DIAGNOSTIQUE DU DÉMARREUR À DISTANCE**

MODULE RED LED | DEL ROUGE DU MODULE

<b>x2 flash :</b> Brake ON	Frein Activé
<b>x3 flash :</b> No tach	Pas de Tach
<b>x4 flash :</b> Ignition before start	Clé de contact détectée avant démarrage
<b>x5 flash :</b> Hood Open	Capot Ouvert

**REMOTE STARTER WARNING CARD | CARTE D'AVERTISSEMENT DE DÉMARREUR À DISTANCE**

**CUT THIS WARNING CARD AND STICK IT ON A VISIBLE PLACE:**  
or use the package RSPB, Sold separately.  
**COUPEZ CETTE CARTE D'AVERTISSEMENT ET COLLEZ-LA À UN ENDROIT VISIBLE:**  
ou utilisez la trousse RSPB, vendue séparément.

**WARNING | ATTENTION**

**REMOTE STARTER  
DÉMARREUR À DISTANCE**

THE VEHICLE CAN BE STARTED BY EITHER: PRESSING THE LOCK BUTTON ON THE OEM REMOTE 3 TIMES CONSECUTIVELY OR BY A SMARTPHONE. **TURN ON THE SAFETY SWITCH LOCATED UNDER THE DASHBOARD BEFORE WORKING ON THE VEHICLE.**

LE VÉHICULE PEUT DÉMARRER SOIT: EN APPUYANT 3 FOIS CONSÉCUTIVEMENT SUR LE BOUTON VERROUILLAGE DE LA TÉLÉCOMMANDE DU VÉHICULE OU PAR UN TÉLÉPHONE INTELLIGENT. **ACTIONNEZ EN POSITION 'ON' LE COMMUTEUR DE SÉCURITÉ SITUÉ SOUS LE TABLEAU DE BORD AVANT LES TRAVAUX D'ENTRETIEN.**

DESCRIPTION | DESCRIPTION

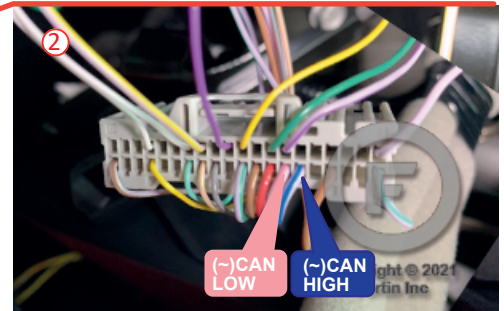
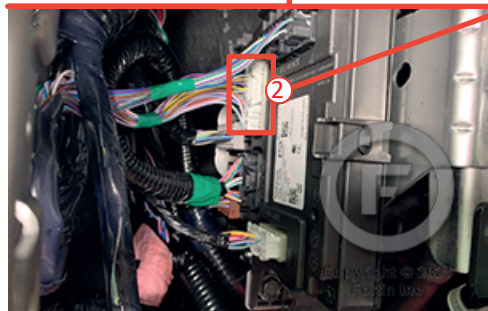
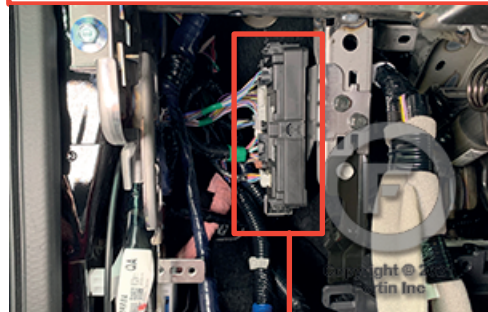
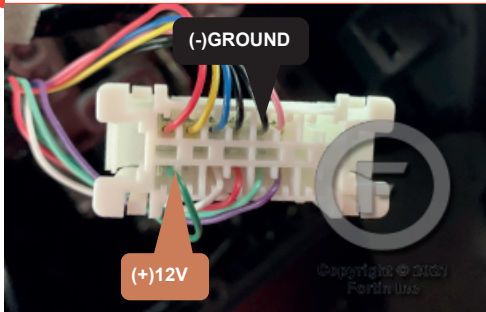
		Parts required (Not included)	Pièce(s) requise(s) (Non incluse(s))	PAGE
<b>WIRE TO WIRE DIAGRAM   SCHÉMA DE BRANCHEMENTS FIL À FIL</b>				
AUTOMATIC TRANSMISSION TRANSMISSION AUTOMATIQUE				Page 4
<b>THARNNESS DIAGRAM   SCHÉMA DE BRANCHEMENTS HARNAIS EN T</b>				
THARNNESS THAR-7	AUTOMATIC TRANSMISSION TRANSMISSION AUTOMATIQUE	1x THAR-NIS7	1x THAR-NIS7	Page 5

PATHFINDER

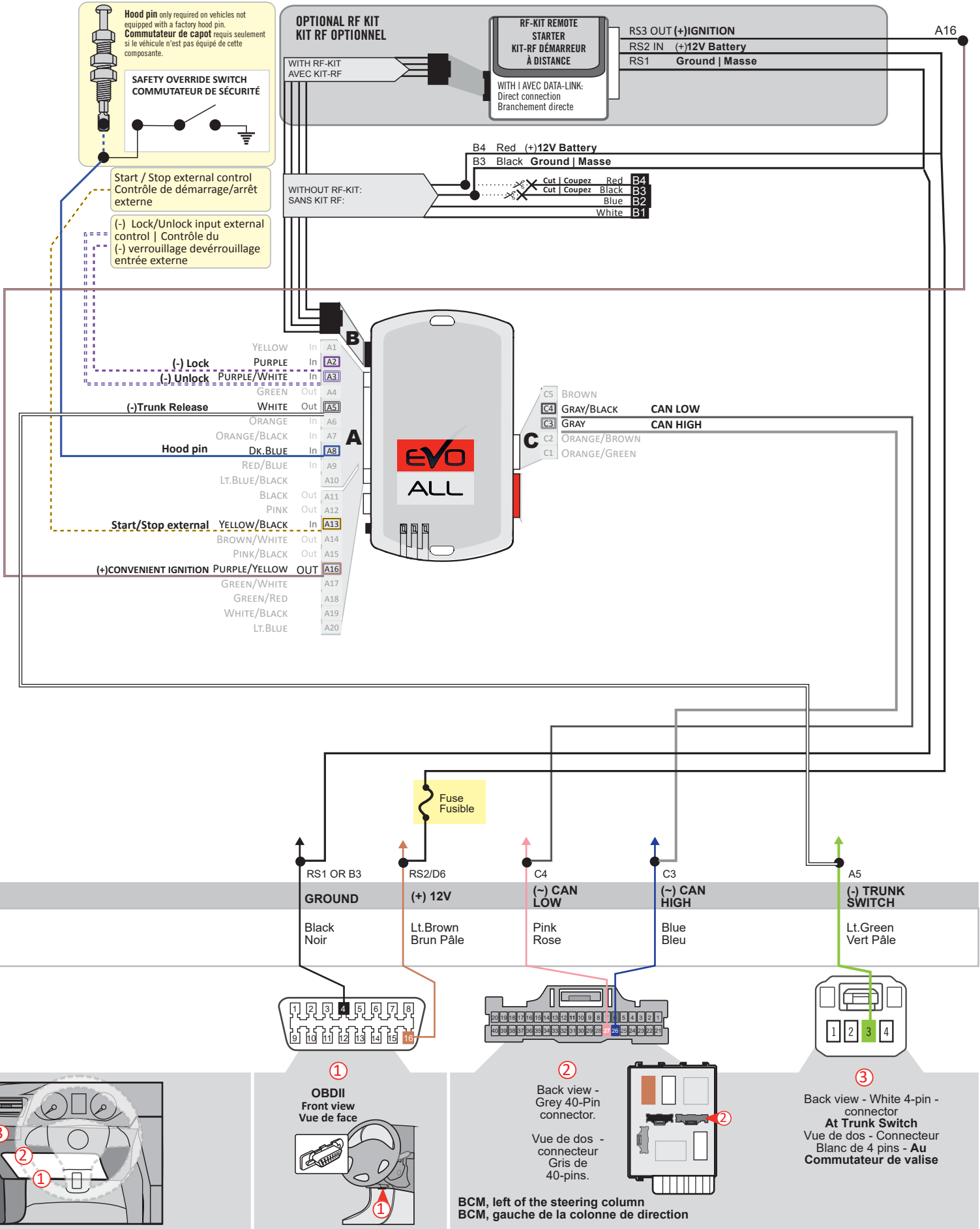


① OBDII connector  
Connecteur OBDII

② BCM, left of the steering column  
BCM, gauche de la colonne de direction



**AUTOMATIC TRANSMISSION WIRING CONNECTION | SCHÉMA DE BRANCHEMENT TRANSMISSION AUTOMATIQUE**



**AUTOMATIC TRANSMISSION WIRING CONNECTION | SCHÉMA DE BRANCHEMENT TRANSMISSION AUTOMATIQUE**

**Hood pin** only required on vehicles not equipped with a factory hood pin.  
**Commutateur de capot** requis seulement si le véhicule n'est pas équipé de cette composante.

**SAFETY OVERRIDE SWITCH**  
**COMMUTEUR DE SÉCURITÉ**

Start / Stop external control  
Contrôle de démarrage/arrêt externe

(-) Lock/Unlock input external control | Contrôle du (-) verrouillage/déverrouillage entrée externe

**RF-KIT REMOTE STARTER**  
**KIT-RF DÉMARREUR À DISTANCE**

WITH / AVEC DATA-LINK: Direct connection / Branchement directe

RS3 OUT (+)IGNITION  
RS2 IN (+)12V Battery

(+12V)

**OPTIONAL RFKIT**  
**KIT RF OPTIONNEL**

BLUE FEMALE CONNECTOR / CONNEXEUR FEMELLE BLEU

CABLE MUST BE INCLUDED WITH THE RF KIT. / CÂBLE DOIT ÊTRE INCLUS AVEC LE KIT RF.

**RF KIT**  
**KIT RF**

YELLOW	In	A1
PURPLE	In	A2
PURPLE/WHITE	In	A3
GREEN	Out	A4
WHITE	Out	A5
ORANGE	In	A6
ORANGE/BLACK	In	A7
Dk.BLUE	In	A8
RED/BLUE	In	A9
Lt.BLUE/BLACK	In	A10
BLACK	Out	A11
PINK	Out	A12
YELLOW/BLACK	In	A13
BROWN/WHITE	Out	A14
PINK/BLACK	Out	A15
PURPLE/YELLOW	OUT	A16
GREEN/WHITE		A17
GREEN/RED		A18
WHITE/BLACK		A19
Lt.BLUE		A20

(-) Lock

(-) Unlock

(-)Trunk Release

Hood pin

Start/Stop external

(+)CONVENIENT IGNITION

5 PIN CONN.

6 PIN RED CONN.

ISOLATE NOT CONNECTED / ISOLER NON BRANCHÉ

T-HARNESS - HARNAIS EN T  
THAR-NIS7

**PATHFINDER**

A5

(-) TRUNK SWITCH

Lt.Green / Vert Pâle

16 PIN CONN.

16 PIN MALE T-HARNESS PLUG / CONNEXEUR MÂLE DU T-HARNAIS

FEMALE T-HARNESS PLUG / CONNEXEUR FEMELLE DU T-HARNAIS

Replace factory OBDII connector / Remplace le connecteur OBDII d'origine

2

40 PIN MALE T-HARNESS PLUG / CONNEXEUR MÂLE DU T-HARNAIS

40 PIN GREY CONN.

FEMALE T-HARNESS PLUG / CONNEXEUR FEMELLE DU T-HARNAIS

MALE VEHICLE GREY PLUG / CONNEXEUR GRIS MÂLE DU VÉHICULE

24 PIN BLACK CONN.

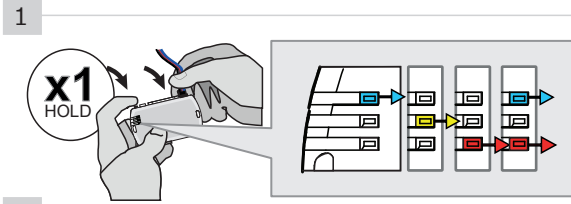
ISOLATE NOT CONNECTED / ISOLER NON BRANCHÉ

3

Back view - White 4-pin - connector At Trunk Switch / Vue de dos - Connecteur Blanc de 4 pins - Au Commutateur de valise

OBDDII connector / Front view / Connecteur OBDII / Vue de face

**PROGRAMMING PROCEDURE | PROCÉDURE DE PROGRAMMATION**

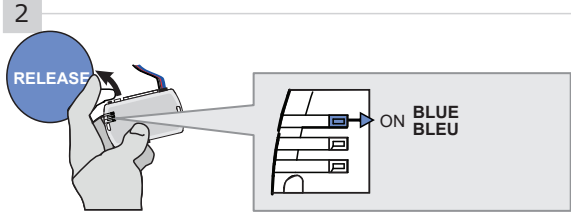


**Press and hold** the programming button:  
**Connect** the 4-Pin Data-link connector.

↳ The BLUE, RED, YELLOW and BLUE & RED LEDs will alternatively illuminate.

**Appuyez et maintenez enfoncé** le bouton de programmation: **Branchez** le connecteur Data-Link à 4-Broches.

↳ Les DELs BLEUE, ROUGE, JAUNE et BLEUE & ROUGE s'allumeront alternativement.

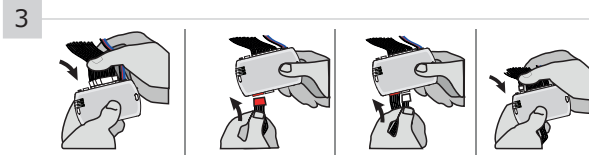
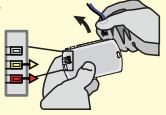


**Release** the programming button when the LED is BLUE.

**Relâchez** le bouton de programmation quand la DEL est BLEU.

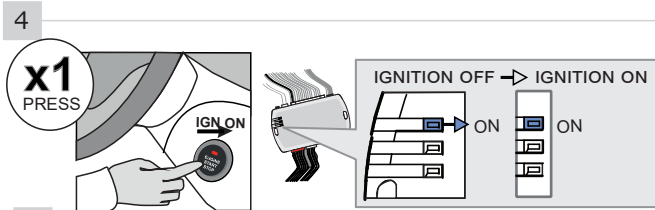
*If the LED is not solid BLUE disconnect the 4-Pin connector (Data-Link) and go back to step 1.*

*Si le DEL n'est pas BLEU débranchez le connecteur 4 pins (Data-Link) et allez au début de l'étape 1.*



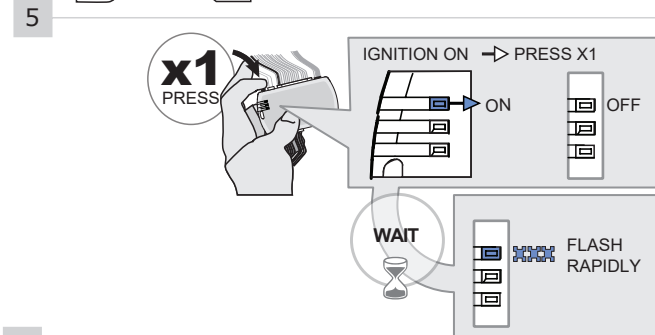
**Insert** the required remaining connectors.

**Insérez** les connecteurs requis restants.



**Press** the Push-to-Start button to turn ON the ignition.

**Appuyez** 1 fois sur le bouton démarrage (Push-to-Start) pour allumer l'ignition.



**Press and release** the programming button once (1x).

↳ The BLUE LED will turn off.

**Wait,**

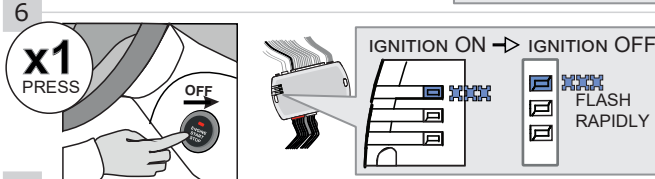
↳ The BLUE LED will flash rapidly.

**Appuyez et relâchez** 1 fois le bouton de programmation.

↳ La DEL BLEUE s'éteint.

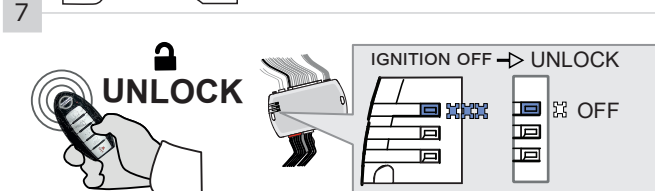
**Attendez,**

↳ La DEL BLEUE clignotera rapidement.



**Press** the Push-to-Start button once to turn off the ignition.

**Appuyez** 1 fois sur le bouton démarrage (Push-to-Start) pour éteindre l'ignition.



**Press** the remote UNLOCK button once.

↳ The BLUE LED will turn off.

**Appuyez** 1 fois sur le bouton DÉVERROUILLAGE de la télécommande.

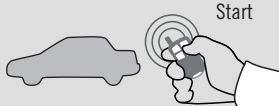





↳ La DEL BLEUE s'éteint.




The module is now programmed.

Le module est programmé.

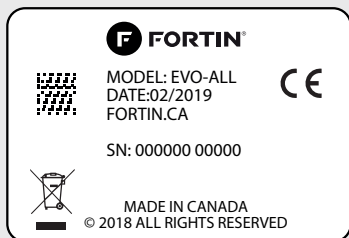
REMOTE STARTER FUNCTIONALITY | FONCTIONNALITÉS DU DÉMARREUR À DISTANCE

					
<p>All doors must be closed.</p>	<p><b>Unlock</b> the doors with either:</p> <ul style="list-style-type: none"> <li>• The OEM remote</li> <li>• The remote-starter remote</li> <li>• Or the proximity remote</li> </ul>	<p><b>Enter</b> the vehicle with the Smart-Key.</p>	<p><b>Press</b> the brake pedal.</p>	<p><b>Press</b> the Push-to-Start button.</p>	<p>The vehicle can now be put in to gear and driven.</p>
<p>Toutes les portes doivent être fermées</p>	<p><b>Déverrouillez</b> les portes avec soit:</p> <ul style="list-style-type: none"> <li>• la télécommande d'origine</li> <li>• la télécommande du démarreur à distance</li> <li>• ou la télécommande de proximité.</li> </ul>	<p><b>Entrez</b> dans le véhicule avec la clé intelligente (Smart-Key) sur vous</p>	<p><b>Appuyez</b> sur la pédale de frein.</p>	<p><b>Appuyez</b> sur le bouton démarrage.</p>	<p>Vous êtes maintenant prêt à embrayer et prendre la route.</p>

	<p>Vehicle will shutdown if</p> <ul style="list-style-type: none"> <li>• the Push-to-Start,</li> <li>• gas pedal</li> <li>• or hazard switch are pressed during runtime.</li> </ul>	<p>Le véhicule s'éteindra si</p> <ul style="list-style-type: none"> <li>• le bouton de démarrage,</li> <li>• la pédale d'accélération</li> <li>• ou le bouton des feux de détresse sont pesés pendant le démarrage.</li> </ul>
---	---	--

EVO

ALL



Module label | Étiquette sur le module

### Notice: Updated Firmware and Installation Guides

Updated firmware and installation guides are posted on our web site on a regular basis. We recommend that you update this module to the latest firmware and download the latest installation guide(s) prior to the installation of this product.

### Notice: Mise à jour microprogramme et Guides d'installations

Des mises à jour du Firmware (microprogramme) et des guides d'installation sont mis en ligne régulièrement. Vérifiez que vous avez bien la dernière version logiciel et le dernier guide d'installation avant l'installation de ce produit.

## WARNING

The information on this sheet is provided on an (as is) basis with no representation or warranty of accuracy whatsoever. It is the sole responsibility of the installer to check and verify any circuit before connecting to it. Only a computer safe logic probe or digital multimeter should be used. FORTIN ELECTRONIC SYSTEMS assumes absolutely no liability or responsibility whatsoever pertaining to the accuracy or currency of the information supplied. The installation in every case is the sole responsibility of the installer performing the work and FORTIN ELECTRONIC SYSTEMS assumes no liability or responsibility whatsoever resulting from any type of installation, whether performed properly, improperly or any other way. Neither the manufacturer or distributor of this module is responsible of damages of any kind indirectly or directly caused by this module, except for the replacement of this module in case of manufacturing defects. This module must be installed by qualified technician. The information supplied is a guide only. This instruction guide may change without notice. Visit [www.fortinbypass.com](http://www.fortinbypass.com) to get the latest version.

## MISE EN GARDE

L'information de ce guide est fournie sur la base de représentation (telle quelle) sans aucune garantie de précision et d'exactitude. Il est de la seule responsabilité de l'installateur de vérifier tous les fils et circuits avant d'effectuer les connexions. Seuls une sonde logique ou un multimètre digital doivent être utilisés. FORTIN SYSTÈMES ÉLECTRONIQUES n'assume aucune responsabilité de l'exactitude de l'information fournie. L'installation (dans chaque cas) est la responsabilité de l'installateur effectuant le travail. FORTIN SYSTÈMES ÉLECTRONIQUES n'assume aucune responsabilité suite à l'installation, que celle-ci soit bonne, mauvaise ou de n'importe autre type. Ni le fabricant, ni le distributeur ne se considèrent responsables des dommages causés ou ayant pu être causés, indirectement ou directement, par ce module, excepté le remplacement de ce module en cas de défectuosité de fabrication. Ce module doit être installé par un technicien qualifié. L'information fournie dans ce guide est une suggestion. Ce guide d'instruction peut faire l'objet de changement sans préavis. Consultez le [www.fortinbypass.com](http://www.fortinbypass.com) pour voir la plus récente version.

Copyright © 2006-2019, FORTIN AUTO RADIO INC ALL RIGHTS RESERVED PATENT PENDING



## TECH SUPPORT

Tél: 514-255-HELP (4357)  
 1-877-336-7797



## ADDENDUM GUIDE

[www.fortinbypass.com](http://www.fortinbypass.com)

WEB UPDATE | MISE À JOUR INTERNET

