

REGULAR & THAR-CHR4 INSTALLATION INSTALLATION RÉGULIÈRE & THAR-CHR4

 ADDENDUM - SUGGESTED WIRING CONFIGURATION
 ADDENDA - SCHÉMA DE BRANCHEMENT SUGGÉRÉ

VEHICLE VEHICULES	YEARS ANNÉES	Vehicle functions supported in this diagram (functional if equipped) Fonctions du véhicule supportées dans ce diagramme (fonctionnelles si équipé)															
		Immobilizer bypass Contournement d'immobilisateur	T-Harness available (sold separately) Harnais en T disponible (vendu séparément)	Lock	Unlock	Arm	Disarm	Trunk (open)	Sliding Door	Tachometer	Parking Light	Door Status	Trunk Status	Hand-Brake Status	Foot-Brake Status	OEM Remote monitoring	R.S. OEM remote Stand Alone compatible
VOLKSWAGEN Routan	2011-2014	•	•	•	•	•	•	•	•	•	•	•	•	•	•	•	•


**BYPASS FIRMWARE VERSION
VERSION LOGICIELLE CONTOURNEMENT**
59.[01]

MINIMUM

 To add the firmware version and the options, use the **FLASH LINK UPDATER** or **FLASH LINK MOBILE** tool, sold separately.

 Pour ajouter la version logicielle et les options, utilisez l'outil **FLASH LINK UPDATER** ou **FLASH LINK MOBILE**, vendu séparément.

**Program bypass option:
Programmez l'option du contournement:**
**UNIT OPTION
OPTION UNITE**
DESCRIPTION
C1

 OEM Remote status (Lock/Unlock) monitoring
 Suivi des status (Verrouillage/Déverrouillage) de la télécommande d'origine

**IF THE VEHICLE IS NOT EQUIPPED WITH FUNCTIONAL HOOD PIN:
SI LE VÉHICULE N'EST PAS ÉQUIPÉ D'UN CONTACT DE CAPOT FONCTIONNEL:**
A11
**OFF
NON**

 Hood trigger (Output Status).
 Contact de capot (état de sortie).

**Program bypass option
(If equipped with OEM alarm):
Programmez l'option du contournement
(Si équipé d'une alarme d'origine):**
D2

 Unlock before / Lock after (Disarm OEM alarm)
 Déverrouille avant / Verrouille après (Désarme l'alarme d'origine)

**Program remote starter option for R.S. OEM REMOTE STAND ALONE:
Programmez l'option démarreur à distance pour TÉLÉ-COMMANDE D'ORIGINE STAND ALONE:**
**FUNCTION
FONCTION**
MODE
DESCRIPTION
38
2

 Enable : Press 3x Lock to remote start with the OEM remote.
 Activé : Appuyez x3 sur Verrouille de la télécommande d'origine pour démarrer à distance le véhicule.

**Program remote starter option for Diesel vehicles:
Programmez l'option démarreur à distance pour véhicules Diesel:**
**FUNCTION
FONCTION**
MODE
DESCRIPTION
18
2

 Enable (20 seconds) delay between Ignition power up and Starter (crank)
 Mettre en marche l'allumage et attendre 20 secondes avant de démarrer le moteur

MANDATORY INSTALL | INSTALLATION OBLIGATOIRE
*** HOOD
PIN
CONTACT
DE CAPOT**

HOOD STATUS: THE HOOD PIN SWITCH (INCLUDED) MUST BE INSTALLED IF THE VEHICLE CAN BE REMOTE STARTED WITH THE HOOD OPEN, SET FUNCTION A11 TO OFF.
STATUT DE CAPOT: LE CONTACT DE CAPOT (INCLUS), DOIT ÊTRE INSTALLÉ SI LE VÉHICULE PEUT DÉMARRER À DISTANCE, LORSQUE LE CAPOT EST OUVERT, PROGRAMMEZ LA FONCTION A11 À NON.

A11
**OFF
NON**
**SECURITY STICKER
AUTOCOLLANT DE
SÉCURITÉ**

 Included
Inclus

Notice: the installation of safety elements are mandatory. The hood pin and the sticker are essential security elements and must be installed.
Notice: l'installation des éléments de sécurité est obligatoire. Le contact de capot et l'autocollant de sécurité sont des éléments de sécurité essentiels et doivent absolument être installés.

THIS MODULE MUST BE INSTALLED BY A QUALIFIED TECHNICIAN. A WRONG CONNECTION CAN CAUSE PERMANENT DAMAGE TO THE VEHICLE.

CE MODULE DOIT ÊTRE INSTALLÉ PAR UN TECHNICIEN QUALIFIÉ, TOUTE ERREUR DANS LES BRANCHEMENTS PEUT OCCASIONNER DES DOMMAGES PERMANENTS AU VÉHICULE.

NOTES

NOTES 12V BATTERY FOR T-HARNESS | 12V BATTERIE DU T-HARNAIS

ATTENTION THE T-HARNESS CURRENT IS LIMITED AT 10 AMP MAXIMUM.

If a parking lights (+) wire is use : they require more than 10Amp. Connect the remote-starter's power directly to the vehicles battery with the appropriate fuse.

Some remote starters can not be powered through Data-Link. In these cases connect the remote starter's fused 12V power wire directly to the T-Harness.

ATTENTION LE COURANT DU 12V PROVENANT DU HARNAIS-EN-T EST LIMITÉ À 10 AMPÈRES MAXIMUM.

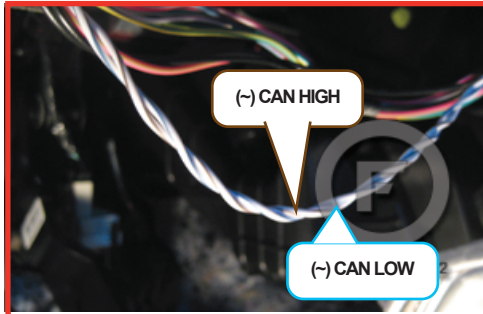
Si le fil des lumières de stationnement (+) est utilisé: il requière plus de 10 Ampères, branchez le 12V du démarreur à distance directement à la batterie du véhicule avec le fusible approprié.

Certains démarreurs à distance NE peuvent PAS être alimentés par le Data-Link. Dans ce cas, branchez le 12V (avec fusible) du démarreur à distance directement au harnais-en-T.

		Parts required (Not included)	Pièce(s) requise(s) (Non incluse(s))	PAGE
WIRE TO WIRE DIAGRAM SCHÉMA DE BRANCHEMENTS FIL À FIL				
	AUTOMATIC TRANSMISSION TRANSMISSION AUTOMATIQUE	1X 1.0k Ohm Resistor	1X Résistance 1.0k Ohm	Page 3
THARNESS DIAGRAM SCHÉMA DE BRANCHEMENTS HARNAIS EN T				
THARNESS THAR-CHR4	AUTOMATIC TRANSMISSION TRANSMISSION AUTOMATIQUE	1X 1.0k Ohm Resistor 1X THAR-CHR4	1X Résistance 1.0k Ohm 1X THAR-CHR4	Page 4

DESCRIPTION | DESCRIPTION

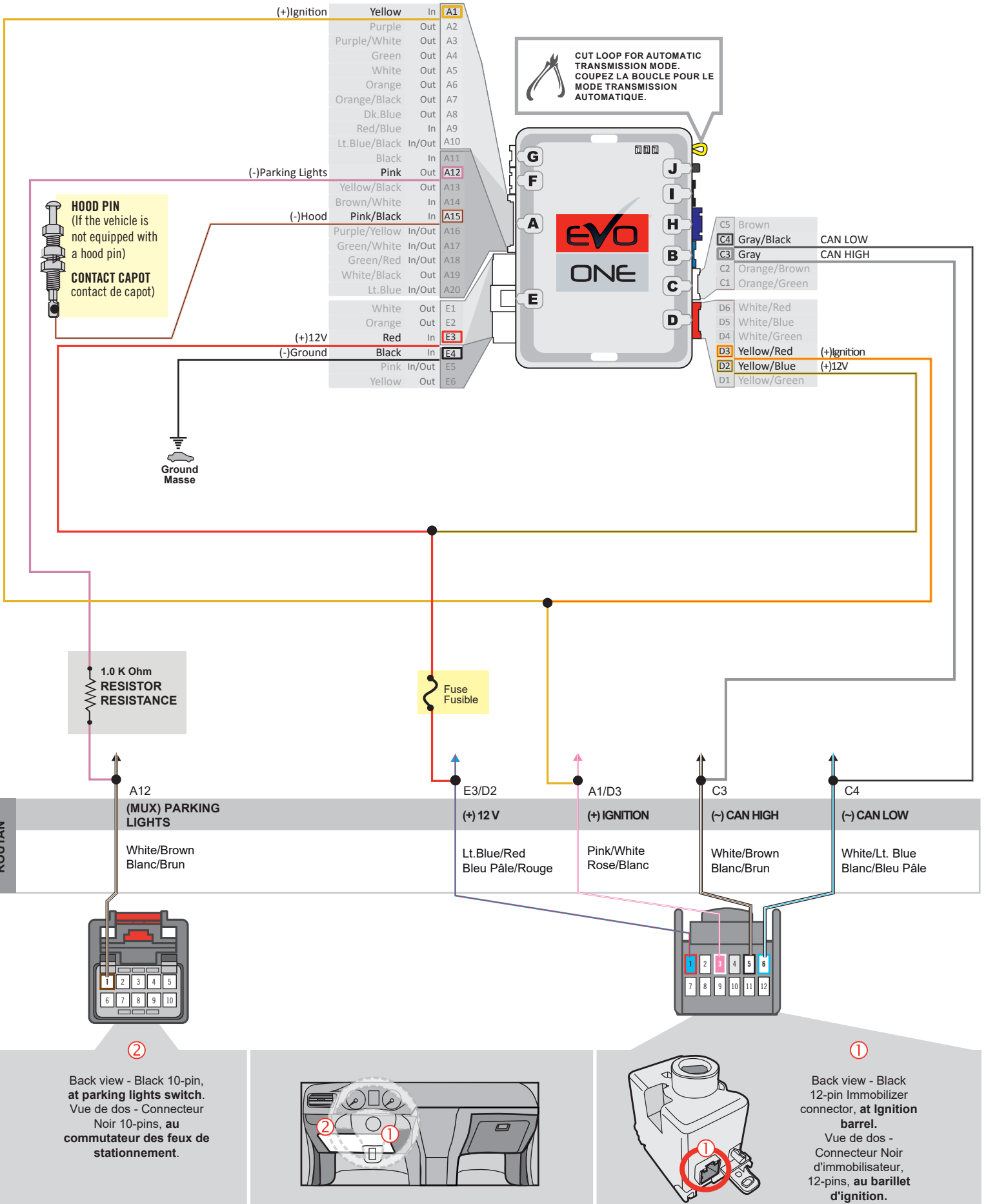
① Ignition harness
Au harnais d'ignition



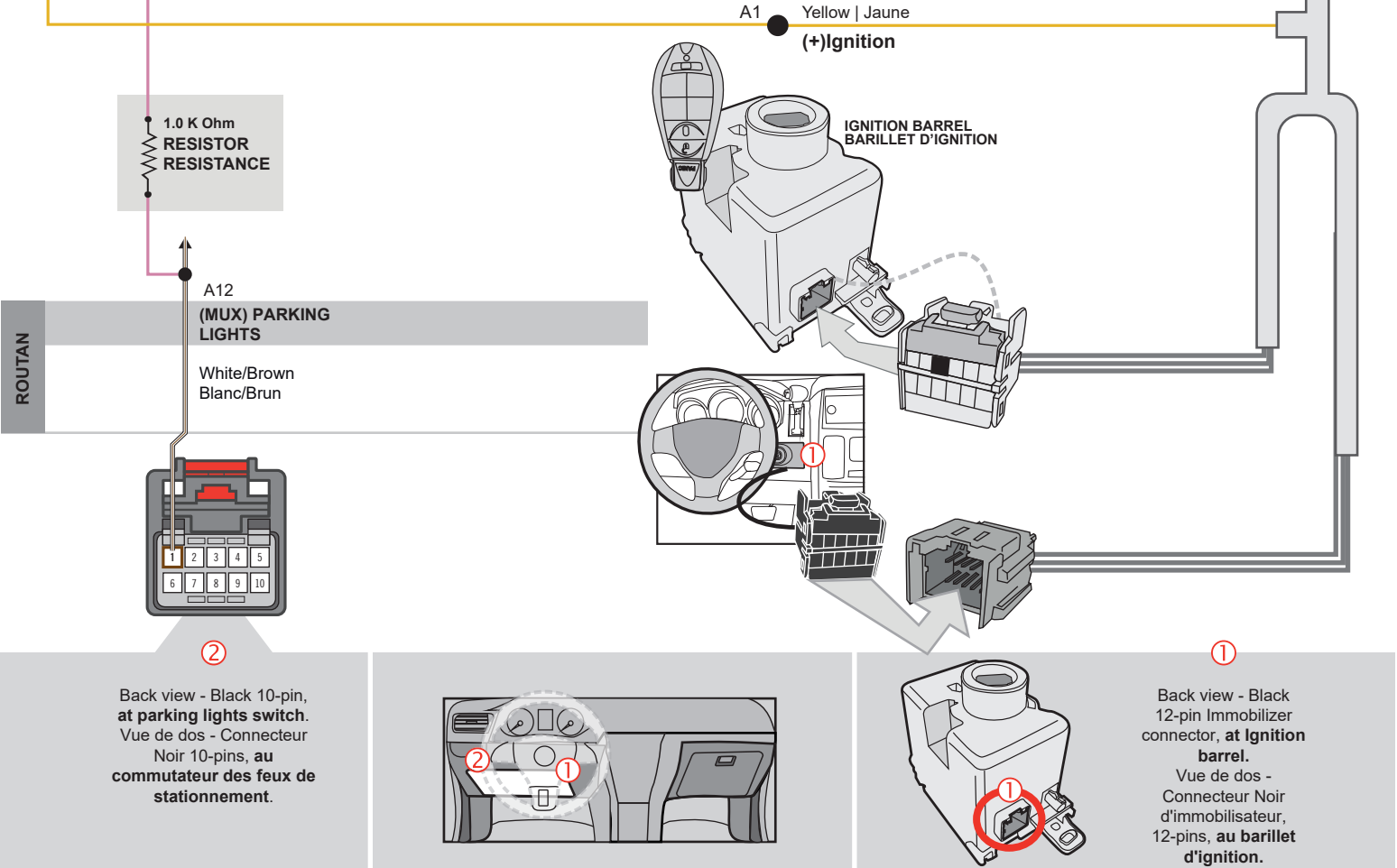
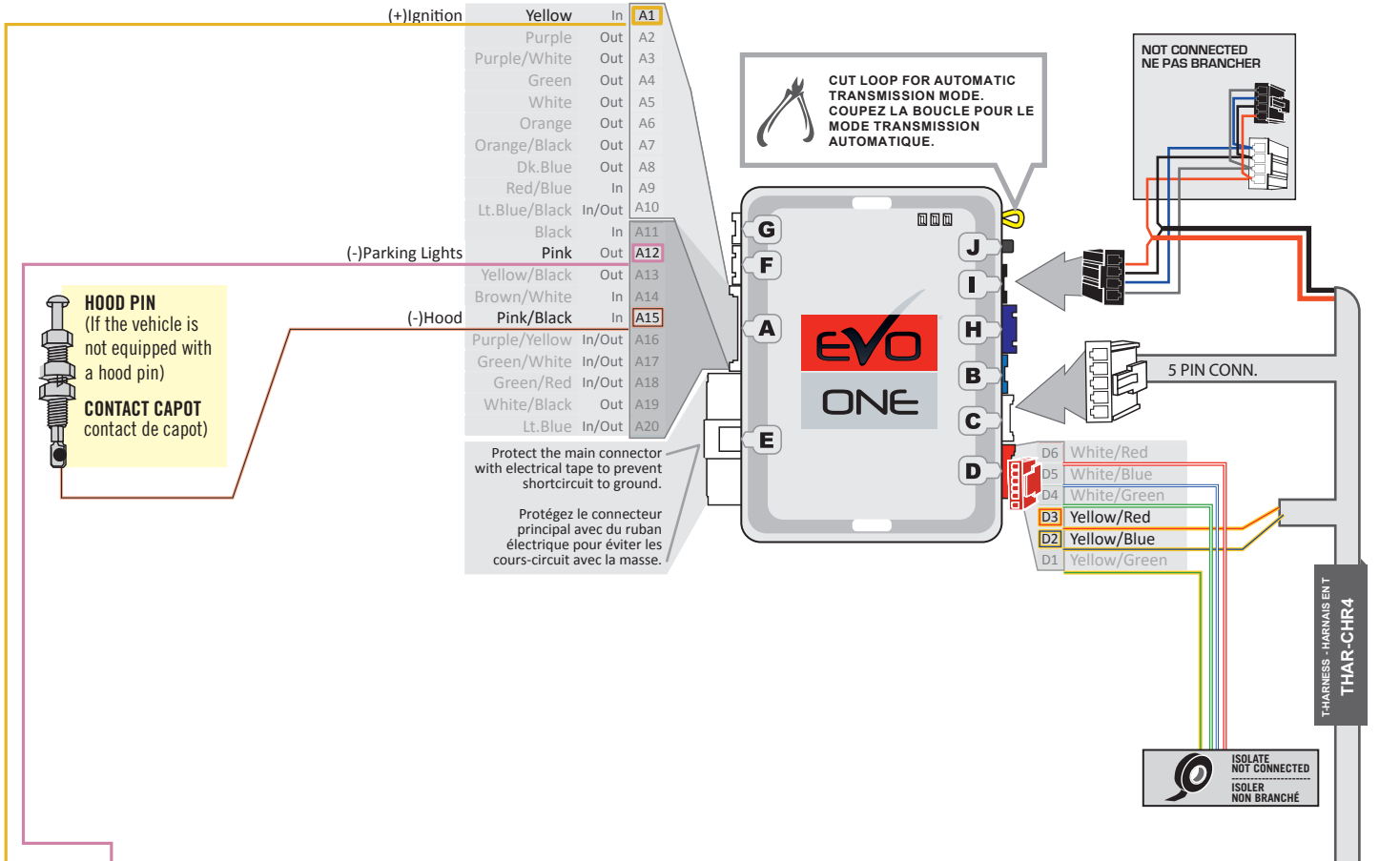
② At parking lights switch
Au commutateur des feux de stationnement.



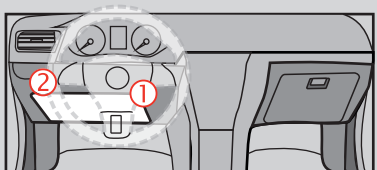
WIRING CONNECTION | GUIDE DE BRANCHEMENTS



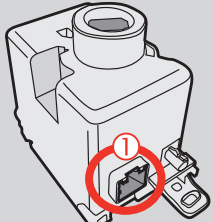
THAR-CHR4 - WIRING CONNECTION | SCHÉMA DE BRANCHEMENT



Back view - Black 10-pin, at parking lights switch.
Vue de dos - Connecteur Noir 10-pins, au commutateur des feux de stationnement.

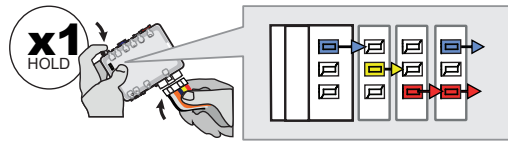


Back view - Black 12-pin Immobilizer connector, at Ignition barrel.
Vue de dos - Connecteur Noir d'immobilisateur, 12-pins, au barillet d'ignition.



KEY BYPASS PROGRAMMING PROCEDURE | PROCÉDURE DE PROGRAMMATION CONTOURNEMENT DE CLÉ

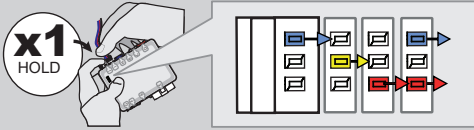
1



Press and hold the programming button:
Insert the 6-Pin Main connector.

Appuyez et maintenez le bouton de programmation enfoncé:
Insérez le connecteur Principal à 6-broches.

**WITH T-HARNESS
AVEC HARNAIS EN T**



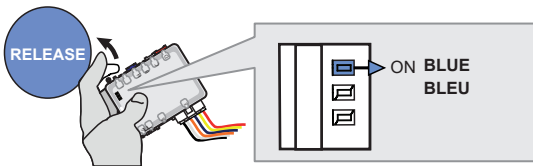
Press and hold the programming button:
Connect the 4-PIN Data-link harness (Black connector).

Appuyez et maintenez le bouton de programmation enfoncé:
 Branchez le harnais Data-Link à 4-Broches (connecteur Noir)

↳ The LEDs will alternate between BLUE, RED, YELLOW & BLUE/RED flashes.

↳ Les DELs alterneront entre un clignotement BLEU, ROUGE, JAUNE & BLEU/ROUGE.

2

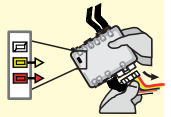


Release the programming button when the LED is BLUE.

Relâchez le bouton de programmation quand la DEL est BLEU.

If the BLUE LED is not ON solid **disconnect** the 6-Pin Main connector and **go back** to step 1.

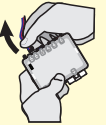
Si la DEL BLEUE n'est pas allumée **débranchez** le connecteur Principal à 6-broches et **retournez** au début de l'étape 1.



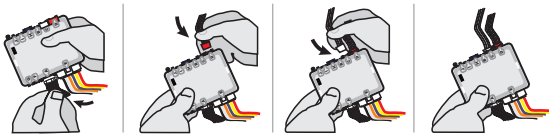
**WITH T-HARNESS
AVEC HARNAIS EN T**

If the BLUE LED is not ON solid **disconnect** the 4-PIN Data-link harness (Black connector) and **go back** to step 1.

Si la DEL BLEUE n'est pas allumée **débranchez** harnais Data-Link à 4-Broches (connecteur Noir) et **retournez** au début de l'étape 1.



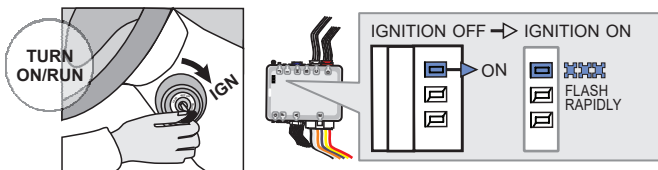
3



Insert the required remaining connectors.

Insérez les connecteurs requis restants.

4



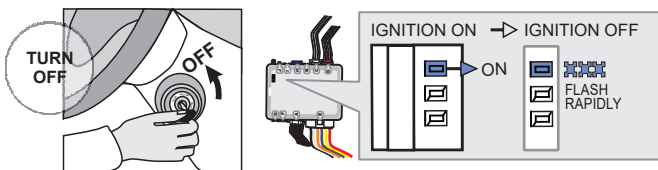
Turn the key to the Ignition ON/RUN position.

Tournez la clé à Ignition.

↳ The BLUE LED will flash rapidly.

↳ La DEL BLEUE clignotera rapidement.

5



Turn the key to the OFF position.

Tournez la clé à la position Arrêt (OFF).

↳ The BLUE LED will flash rapidly.

↳ La DEL BLEUE clignotera rapidement.

KEY BYPASS PROGRAMMING PROCEDURE | PROCÉDURE DE PROGRAMMATION CONTOURNEMENT DE CLÉ

6

**With OEM remote
Avec Télécommande
d'origine**



Press the LOCK button on the vehicles OEM remote.

Appuyez sur le bouton Verrouillage de la télécommande d'origine du véhicule.

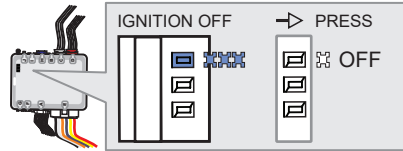
Or | Ou

**Without OEM remote
Sans Télécommande
d'origine**



Press and release the programming button on the once.

Appuyez sur le bouton de programmation du module.



↳ The BLUE LED will turn off.

↳ La DEL BLEU s'éteint.



The module is now programmed.

Use the remote of the remote starter or security system to test all of the supported features to ensure proper programming.

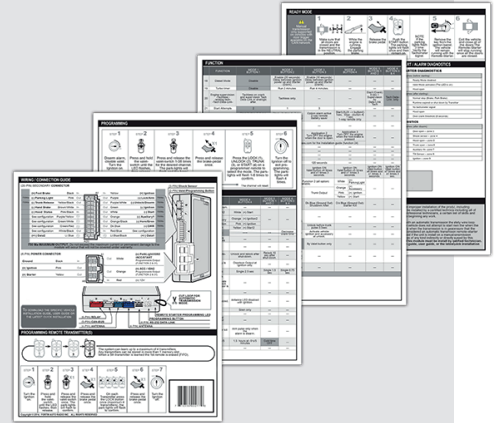
Le module est programmé.

Testez toutes les fonctions supportées sur le véhicule avec la télécommande du démarreur distance ou du système de sécurité.

REMOTE STARTER PROGRAMMING PROCEDURE | PROCÉDURE DE PROGRAMMATION DU DÉMARREUR À DISTANCE

 REFER TO THE **QUICK INSTALL GUIDE** INCLUDED WITH THE MODULE FOR THE REMOTE STARTER PROGRAMMING.

 RÉFÉREZ-VOUS AU **GUIDE D'INSTALLATION RAPIDE** INCLUS AVEC LE MODULE POUR LA PROGRAMMATION DU DÉMARREUR À DISTANCE.



REMOTE STARTER FUNCTIONALITY | FONCTIONNALITÉS DU DÉMARREUR À DISTANCE



All doors must be closed.

Toutes les portes doivent être fermées.



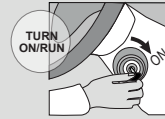
Remote start the vehicle.

Démarrez à distance.



Unlock the doors with the remote-starter remote or the OEM remote.

Déverrouillez les portes avec la télécommande du démarreur à distance ou la télécommande d'origine.



Insert and Turn the key to the Ignition ON/RUN position.

Insérez et tournez la clé à la position "ON/RUN".



Press the brake pedal.

Appuyez sur la pédale de frein.



The vehicle can now be put in to gear and driven.

Vous êtes maintenant prêt à embrayer et prendre la route.



Module label | Étiquette sur le module

Notice: Updated Firmware and Installation Guides

Updated firmware and installation guides are posted on our web site on a regular basis. We recommend that you update this module to the latest firmware and download the latest installation guide(s) prior to the installation of this product.

Notice: Mise à jour microprogramme et Guides d'installations

Des mises à jour du Firmware (microprogramme) et des guides d'installation sont mis en ligne régulièrement. Vérifiez que vous avez bien la dernière version logiciel et le dernier guide d'installation avant l'installation de ce produit.

WARNING

The information on this sheet is provided on an (as is) basis with no representation or warranty of accuracy whatsoever. It is the sole responsibility of the installer to check and verify any circuit before connecting to it. Only a computer safe logic probe or digital multimeter should be used. FORTIN ELECTRONIC SYSTEMS assumes absolutely no liability or responsibility whatsoever pertaining to the accuracy or currency of the information supplied. The installation in every case is the sole responsibility of the installer performing the work and FORTIN ELECTRONIC SYSTEMS assumes no liability or responsibility whatsoever resulting from any type of installation, whether performed properly, improperly or any other way. Neither the manufacturer or distributor of this module is responsible of damages of any kind indirectly or directly caused by this module, except for the replacement of this module in case of manufacturing defects. This module must be installed by qualified technician. The information supplied is a guide only. This instruction guide may change without notice. Visit www.fortinbypass.com to get the latest version.

MISE EN GARDE

L'information de ce guide est fournie sur la base de représentation (telle quelle) sans aucune garantie de précision et d'exactitude. Il est de la seule responsabilité de l'installateur de vérifier tous les fils et circuits avant d'effectuer les connexions. Seuls une sonde logique ou un multimètre digital doivent être utilisés. FORTIN SYSTÈMES ÉLECTRONIQUES n'assume aucune responsabilité de l'exactitude de l'information fournie. L'installation (dans chaque cas) est la responsabilité de l'installateur effectuant le travail. FORTIN SYSTÈMES ÉLECTRONIQUES n'assume aucune responsabilité suite à l'installation, que celle-ci soit bonne, mauvaise ou de n'importe autre type. Ni le fabricant, ni le distributeur ne se considèrent responsables des dommages causés ou ayant pu être causés, indirectement ou directement, par ce module, excepté le remplacement de ce module en cas de défectuosité de fabrication. Ce module doit être installé par un technicien qualifié. L'information fournie dans ce guide est une suggestion. Ce guide d'instruction peut faire l'objet de changement sans préavis. Consultez le www.fortinbypass.com pour voir la plus récente version.

Copyright © 2006-2018, FORTIN AUTO RADIO INC ALL RIGHTS RESERVED PATENT PENDING



TECH SUPPORT

Tél: 514-255-HELP (4357)
1-877-336-7797



ADDENDUM GUIDE

www.fortinbypass.com

WEB UPDATE | MISE À JOUR INTERNET

