

STANDALONE AND THAR-NIS7 THARNNESS INSTALLATION
INSTALLATION STANDALONE ET HARNAIS THAR-NIS7

ADDENDUM - SUGGESTED WIRING CONFIGURATION
ADDENDA - SCHÉMA DE BRANCHEMENT SUGGÉRÉ



ONLY COMPATIBLE WITH AUTOMATIC TRANSMISSION VEHICLES.
COMPATIBLE AVEC VÉHICULE À TRANSMISSION AUTOMATIQUE SEULEMENT.



Vehicle functions supported in this diagram (functional if equipped) | Fonctions du véhicule supportées dans ce diagramme (fonctionnelles si équipé)

VEHICLE
VEHICULES

YEARS
ANNÉES

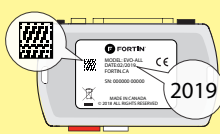
Immobilizer bypass	Lock	Unlock	Arm	Disarm	Trunk (Open)	Idle mode	RAP Disable	Parking Lights	Tachometer	Door Status	Trunk Status	Hood Status	Hand-Brake Status	Foot-Brake Status	Secure Take Over	OEM Remote monitoring
--------------------	------	--------	-----	--------	--------------	-----------	-------------	----------------	------------	-------------	--------------	-------------	-------------------	-------------------	------------------	-----------------------

MITSUBISHI

Outlander

PTS 2024

•	•	•	•	•	•	•	•	•	•	•	•	•	•	•	•	•
---	---	---	---	---	---	---	---	---	---	---	---	---	---	---	---	---



COMPATIBLE
MODULE
REQUIRED:

QR CODE ON THE LABEL
MANUFACTURED AFTER:
2019

FIRMWARE VERSION
VERSION LOGICIELLE

To add the firmware version and the options, use the
FLASH LINK UPDATER or FLASH LINK MOBILE tool,
sold separately.

MODULE
COMPATIBLE
REQUIS:

CODE QR SUR L'ÉTIQUETTE
FABRIQUÉ APRÈS: 2019

92.[04]
MINIMUM

Pour ajouter la version logicielle et les options,
utilisez l'outil FLASH LINK UPDATER
ou FLASH LINK MOBILE, vendu séparément.



Program bypass option
IF THE VEHICLE IS NOT EQUIPPED
WITH FUNCTIONAL HOOD PIN:
Programmez l'option du contournement
SI LE VÉHICULE N'EST PAS ÉQUIPÉ
D'UN CONTACT DE CAPOT FONCTIONNEL:

UNIT OPTION
OPTION UNITE

DESCRIPTION

A11

OFF
NON

Hood trigger (Output Status).

Contact de capot (état de sortie).

C1

OEM Remote status (Lock/Unlock)
monitoring

Suivi des status (Verrouillage/Déverrouil-
lage) de la télécommande d'origine

D2

Unlock before / Lock after (Disarm OEM
alarm)

Déverrouille avant / Verrouille après
(Désarme l'alarme d'origine)

D6

Push-to-Start

Push-to-Start

A12

Unlock before trunk release

Déverrouillage avant d'ouvrir la valise

Program bypass option
(If equipped with OEM alarm):
Programmez l'option du contournement
(Si équipé d'une alarme d'origine):

NOTES



The vehicles OEM remote and SmartKey are still
operable during remote start.

La télécommande d'origine du véhicule et la clé intelligente
reste fonctionnel même si le démarreur est engagé.

REMOTE STARTER LIMITATIONS

This solution is limited to the vehicle factory settings.
Only 1 consecutive remote start can be executed.

LIMITATION DE DÉMARRAGE

Cette solution est limité par les paramètres original du véhicule.
Seulement 1 démarrage consécutif sont autorisé.

Remote starter runtime limited to 10 minutes.

Temps de marche du démarreur limité à 10 minutes.

MANDATORY INSTALL | INSTALLATION OBLIGATOIRE

*HOOD PIN



HOOD STATUS: THE HOOD PIN SWITCH MUST BE INSTALLED
IF THE VEHICLE CAN BE REMOTE STARTED WITH THE HOOD OPEN,
SET FUNCTION A11 TO OFF.

A11

OFF
NON

CONTACT
DE CAPOT

STATUT DE CAPOT: LE CONTACT DE CAPOT, DOIT ÊTRE INSTALLÉ SI LE
VÉHICULE PEUT DÉMARRER À DISTANCE, LORSQUE LE CAPOT EST OUVERT,
PROGRAMMEZ LA FONCTION A11 À NON.

Notice: the installation of safety
elements are mandatory. The hood pin
is an essential security element and
must be installed.

Notice: l'installation des éléments de
sécurité est obligatoire. Le contact de
capot est un élément de sécurité
essentiel et doit absolument être
installé.

THIS MODULE MUST BE INSTALLED BY A
QUALIFIED TECHNICIAN. A WRONG
CONNECTION CAN CAUSE PERMANENT
DAMAGE TO THE VEHICLE.

CE MODULE DOIT ÊTRE INSTALLÉ PAR
UN TECHNICIEN QUALIFIÉ, TOUTE
ERREUR DANS LES BRANCHEMENTS
PEUT OCCASIONNER DES DOMMAGES
PERMANENTS AU VÉHICULE.

PARTS REQUIRED (NOT INCLUDED) | PIÈCES REQUISES (NON INCLUSES)

1x **FLASH LINK UPDATER,**
1x **FLASH LINK MANAGER**
SOFTWARE | PROGRAMME
1x Microsoft Windows Computer with Internet connection
Ordinateur Microsoft Windows avec connection Internet

OR

1x **FLASH LINK MOBILE**
1x **FLASH LINK MOBILE APP**
Smartphone *Android* or *iOS* with Internet connection (*provider charges may apply*).
Téléphone Intelligent *Android* ou *iOS* avec connection Internet (*frais du fournisseur Internet peuvent s'appliquer*).

MANDATORY | OBLIGATOIRE

HOOD PIN
CONTACT DE CAPOT



REMOTE START SAFETY OVERRIDE SWITCH
COMMUNTEUR DE SÉCURITÉ DE DÉSACTIVATION DU DÉMARREUR À DISTANCE

VALET SWITCH
COMMUNTEUR VALET

Part #: RSPB available, Sold separately.
Pièce #: RSPB disponible, vendu séparément.


Notice: the installation of safety elements are mandatory. The hood pin and the valet switch are essential security elements and must be installed.

Notice: l'installation des éléments de sécurité est obligatoire. Le contact de capot et le commutateur de valet sont des éléments de sécurité essentiels et doivent absolument être installés.


STAND ALONE CONFIGURATION | CONFIGURATION EN DÉMARREUR AUTONOME

	Program bypass option	UNIT OPTION OPTION UNITE	DESCRIPTION
	OEM Remote Stand Alone Remote Starter: Programmez l'option du contournement Démarreur à distance Autonome avec télécommande d'origine :	D1.10	By default, LOCK, LOCK, LOCK Par défaut, VERROUILLE,VERROUILLE,VERROUILLE
		D1.1	LOCK, UNLOCK, LOCK VERROUILLE,DÉVERROUILLE,VERROUILLE
	Program bypass option with oem remote: Programmez l'option du contournement avec télécommande d'origine:	C1	OEM Remote Monitoring
			Supervision de la télécommande d'origine
	Program bypass option with RF KIT antenna: Programmez l'option du contournement avec antenne RF:	H1 to H6 H1 à H6	Supported RF Kits and select RF Kit
			Kit RF supportés et sélectionnez le KIT RF


REMOTE STARTER FUNCTIONALITY | FONCTIONNALITÉS DU DÉMARREUR À DISTANCE



All doors must be closed.
Toutes les portes doivent être fermées

3X 

Press the OEM remote's Lock button 3x to remote-start (or remote-stop) the vehicle.
Appuyez sur le bouton Verrouillage 3X de la télécommande d'origine pour démarrer à distance (ou arrêter à distance) le véhicule.



START

The vehicle will START.
Le véhicule DÉMARRE.

REMOTE STARTER DIAGNOSTICS
DIAGNOSTIQUE DU DÉMARREUR À DISTANCE


MODULE RED LED | DEL ROUGE DU MODULE

x2 flash : Brake ON	Frein Activé
x3 flash : No tach	Pas de Tach
x4 flash : Ignition before start	Clé de contact détectée avant démarrage
x5 flash : Hood Open	Capot Ouvert

REMOTE STARTER WARNING CARD | CARTE D'AVERTISSEMENT DE DÉMARREUR À DISTANCE

CUT THIS WARNING CARD AND STICK IT ON A VISIBLE PLACE:
or use the package RSPB, Sold separately.
COUPEZ CETTE CARTE D'AVERTISSEMENT ET COLLEZ-LA À UN ENDROIT VISIBLE:
ou utilisez la trousse RSPB, vendue séparément.





WARNING | ATTENTION

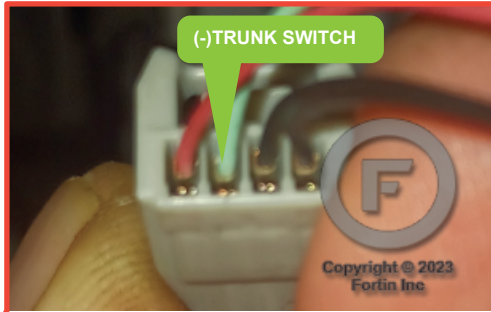
REMOTE STARTER
DÉMARREUR À DISTANCE

THE VEHICLE CAN BE STARTED BY EITHER: PRESSING THE LOCK BUTTON ON THE OEM REMOTE 3 TIMES CONSECUTIVELY OR BY A SMARTPHONE. **TURN ON THE SAFETY SWITCH LOCATED UNDER THE DASHBOARD BEFORE WORKING ON THE VEHICLE.**

LE VÉHICULE PEUT DÉMARRER SOIT: EN APPUYANT 3 FOIS CONSÉCUTIVEMENT SUR LE BOUTON VERROUILLEMENT DE LA TÉLÉCOMMANDE DU VÉHICULE OU PAR UN TÉLÉPHONE INTELLIGENT. **ACTIONNEZ EN POSITION 'ON' LE COMMUNTEUR DE SÉCURITÉ SITUÉ SOUS LE TABLEAU DE BORD AVANT LES TRAVAUX D'ENTRETIEN.**

DESCRIPTION | DESCRIPTION

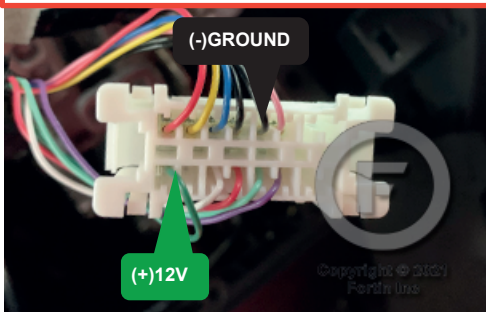
③ At Trunk switch
Au Commuta



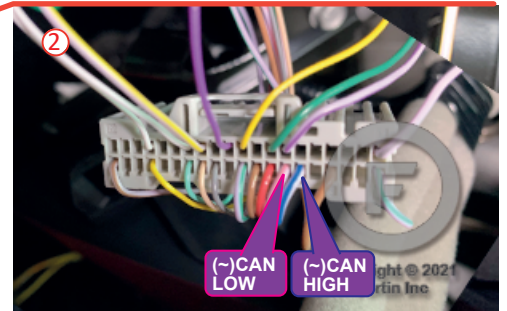
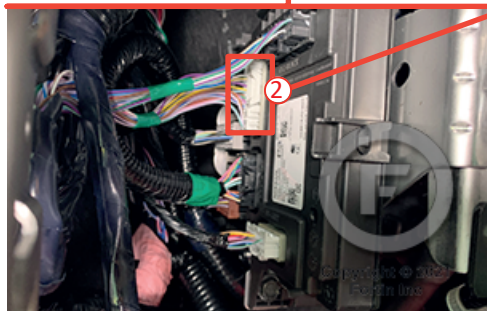
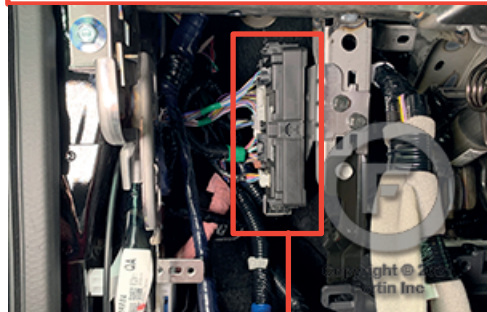
OUTLANDER



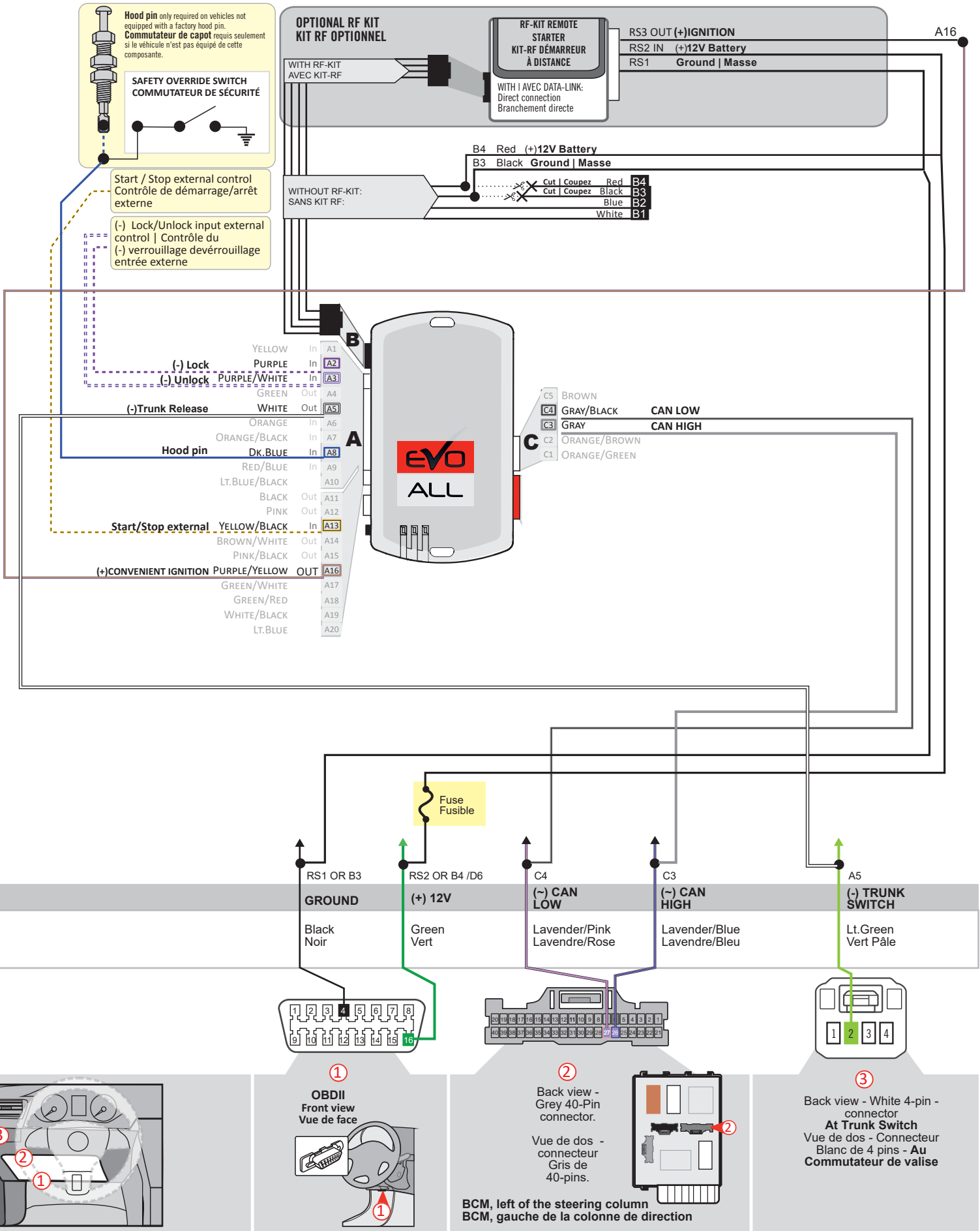
① OBDII connector
Connecteur OBDII



② BCM, left of the steering column
BCM, gauche de la colonne de direction



AUTOMATIC TRANSMISSION WIRING CONNECTION | SCHÉMA DE BRANCHEMENT TRANSMISSION AUTOMATIQUE



AUTOMATIC TRANSMISSION WIRING CONNECTION | SCHÉMA DE BRANCHEMENT TRANSMISSION AUTOMATIQUE

Hood pin only required on vehicles not equipped with a factory hood pin.
Commutateur de capot requis seulement si le véhicule n'est pas équipé de cette composante.

SAFETY OVERRIDE SWITCH
COMMUTEUR DE SÉCURITÉ

Start / Stop external control
Contrôle de démarrage/arrêt externe

(-) Lock/Unlock input external control | Contrôle du (-) verrouillage/déverrouillage entrée externe

RF-KIT REMOTE STARTER
KIT-RF DÉMARREUR À DISTANCE

WITH / AVEC DATA-LINK: Direct connection / Branchement directe

RS3 OUT (+)IGNITION
RS2 IN (+)12V Battery

(+12V)

OPTIONAL RFKIT
KIT RF OPTIONNEL

BLUE FEMALE CONNECTOR / CONNEXEUR FEMELLE BLEU

CABLE MUST BE INCLUDED WITH THE RF KIT. / CÂBLE DOIT ÊTRE INCLUS AVEC LE KIT RF.

RF KIT
KIT RF

YELLOW	In	A1
PURPLE	In	A2
PURPLE/WHITE	In	A3
GREEN	Out	A4
WHITE	Out	A5
ORANGE	In	A6
ORANGE/BLACK	In	A7
Dk.BLUE	In	A8
RED/BLUE	In	A9
Lt.BLUE/BLACK		A10
BLACK	Out	A11
PINK	Out	A12
YELLOW/BLACK	In	A13
BROWN/WHITE	Out	A14
PINK/BLACK	Out	A15
PURPLE/YELLOW	OUT	A16
GREEN/WHITE		A17
GREEN/RED		A18
WHITE/BLACK		A19
Lt.BLUE		A20

(-) Lock
(-) Unlock
(-) Trunk Release
Hood pin
Start/Stop external
(+) CONVENIENT IGNITION

5 PIN CONN.
6 PIN RED CONN.
ISOLATE NOT CONNECTED / ISOLER NON BRANCHÉ

T-HARNESS - HARNAIS EN T
THAR-NIS7

OUTLADDER

A5 (-) TRUNK SWITCH
Lt.Green / Vert Pâle

16 PIN CONN.

16 PIN MALE T-HARNESS PLUG / CONNEXEUR MÂLE DU T-HARNAIS

FEMALE T-HARNESS PLUG / CONNEXEUR FEMELLE DU T-HARNAIS

Replace factory OBDII connector / Remplace le connecteur OBDII d'origine

2 40 PIN GREY CONN.

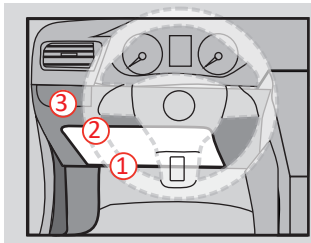
40 PIN MALE T-HARNESS PLUG / CONNEXEUR MÂLE DU T-HARNAIS

FEMALE T-HARNESS PLUG / CONNEXEUR FEMELLE DU T-HARNAIS

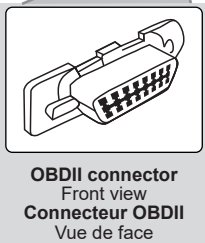
MALE VEHICLE GREY PLUG / CONNEXEUR GRIS MÂLE DU VÉHICULE

2 24 PIN BLACK CONN.

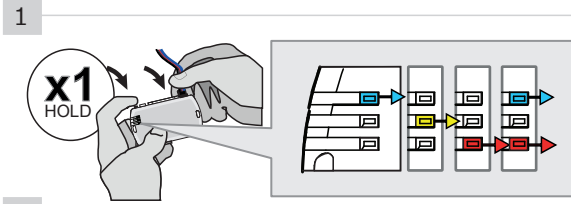
ISOLATE NOT CONNECTED / ISOLER NON BRANCHÉ



3 Back view - White 4-pin - connector At Trunk Switch
Vue de dos - Connecteur Blanc de 4 pins - Au Commutateur de valise



PROGRAMMING PROCEDURE | PROCÉDURE DE PROGRAMMATION

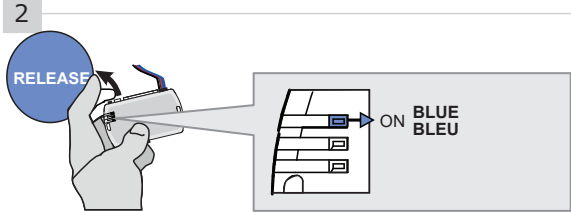


Press and hold the programming button:
Connect the 4-Pin Data-link connector.

↳ The BLUE, RED, YELLOW and BLUE & RED LEDs will alternatively illuminate.

Appuyez et maintenir enfoncé le bouton de programmation: **Branchez** le connecteur Data-Link à 4-Broches.

↳ Les DELs BLEUE, ROUGE, JAUNE et BLEUE & ROUGE s'allumeront alternativement.

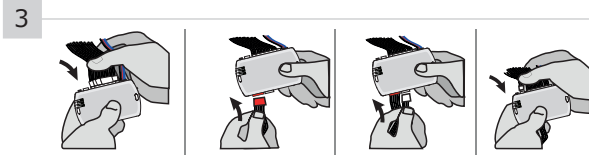
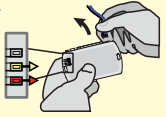


Release the programming button when the LED is BLUE.

Relâchez le bouton de programmation quand la DEL est BLEU.

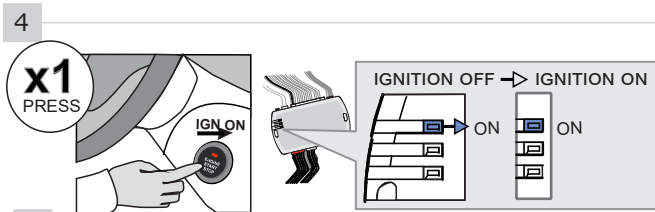
If the LED is not solid BLUE disconnect the 4-Pin connector (Data-Link) and go back to step 1.

Si le DEL n'est pas BLEU débranchez le connecteur 4 pins (Data-Link) et allez au début de l'étape 1.



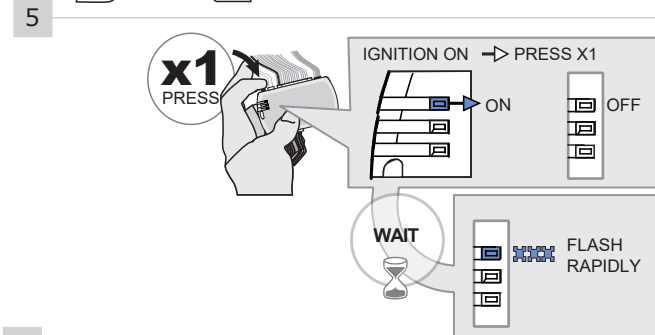
Insert the required remaining connectors.

Insérez les connecteurs requis restants.



Press the Push-to-Start button to turn ON the ignition.

Appuyez 1 fois sur le bouton démarrage (Push-to-Start) pour allumer l'ignition.



Press and release the programming button once (1x).

↳ The BLUE LED will turn off.

Wait,

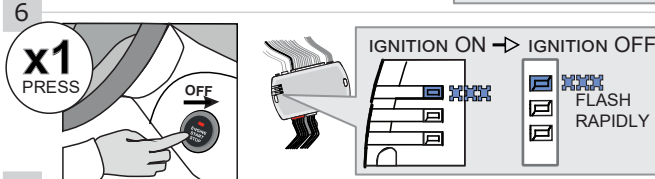
↳ The BLUE LED will flash rapidly.

Appuyez et relâchez 1 fois le bouton de programmation.

↳ La DEL BLEUE s'éteint.

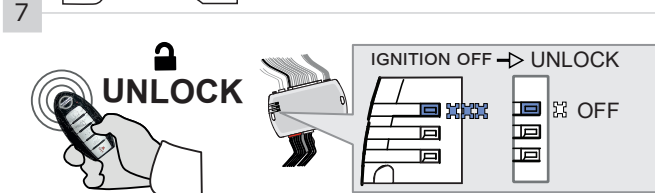
Attendez,

↳ La DEL BLEUE clignotera rapidement.



Press the Push-to-Start button once to turn off the ignition.

Appuyez 1 fois sur le bouton démarrage (Push-to-Start) pour éteindre l'ignition.



Press the remote UNLOCK button once.

↳ The BLUE LED will turn off.

Appuyez 1 fois sur le bouton DÉVERROUILLAGE de la télécommande.

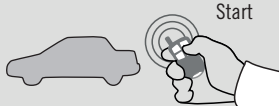





↳ La DEL BLEUE s'éteint.




The module is now programmed.

Le module est programmé.

REMOTE STARTER FUNCTIONALITY | FONCTIONNALITÉS DU DÉMARREUR À DISTANCE

					
<p>All doors must be closed.</p>	<p>Unlock the doors with either:</p> <ul style="list-style-type: none"> • The OEM remote • The remote-starter remote • Or the proximity remote 	<p>Enter the vehicle with the Smart-Key.</p>	<p>Press the brake pedal.</p>	<p>Press the Push-to-Start button.</p>	<p>The vehicle can now be put in to gear and driven.</p>
<p>Toutes les portes doivent être fermées</p>	<p>Déverrouillez les portes avec soit:</p> <ul style="list-style-type: none"> • la télécommande d'origine • la télécommande du démarreur à distance • ou la télécommande de proximité. 	<p>Entrez dans le véhicule avec la clé intelligente (Smart-Key) sur vous</p>	<p>Appuyez sur la pédale de frein.</p>	<p>Appuyez sur le bouton démarrage.</p>	<p>Vous êtes maintenant prêt à embrayer et prendre la route.</p>

	<p>Vehicle will shutdown if</p> <ul style="list-style-type: none"> • the Push-to-Start, • gas pedal • or hazard switch are pressed during runtime. 	<p>Le véhicule s'éteindra si</p> <ul style="list-style-type: none"> • le bouton de démarrage, • la pédale d'accélération • ou le bouton des feux de détresse sont pesés pendant le démarrage.
---	---	--

EVO

ALL



Module label | Étiquette sur le module

Notice: Updated Firmware and Installation Guides

Updated firmware and installation guides are posted on our web site on a regular basis. We recommend that you update this module to the latest firmware and download the latest installation guide(s) prior to the installation of this product.

Notice: Mise à jour microprogramme et Guides d'installations

Des mises à jour du Firmware (microprogramme) et des guides d'installation sont mis en ligne régulièrement. Vérifiez que vous avez bien la dernière version logiciel et le dernier guide d'installation avant l'installation de ce produit.

WARNING

The information on this sheet is provided on an (as is) basis with no representation or warranty of accuracy whatsoever. It is the sole responsibility of the installer to check and verify any circuit before connecting to it. Only a computer safe logic probe or digital multimeter should be used. FORTIN ELECTRONIC SYSTEMS assumes absolutely no liability or responsibility whatsoever pertaining to the accuracy or currency of the information supplied. The installation in every case is the sole responsibility of the installer performing the work and FORTIN ELECTRONIC SYSTEMS assumes no liability or responsibility whatsoever resulting from any type of installation, whether performed properly, improperly or any other way. Neither the manufacturer or distributor of this module is responsible of damages of any kind indirectly or directly caused by this module, except for the replacement of this module in case of manufacturing defects. This module must be installed by qualified technician. The information supplied is a guide only. This instruction guide may change without notice. Visit www.fortinbypass.com to get the latest version.

MISE EN GARDE

L'information de ce guide est fournie sur la base de représentation (telle quelle) sans aucune garantie de précision et d'exactitude. Il est de la seule responsabilité de l'installateur de vérifier tous les fils et circuits avant d'effectuer les connexions. Seuls une sonde logique ou un multimètre digital doivent être utilisés. FORTIN SYSTÈMES ÉLECTRONIQUES n'assume aucune responsabilité de l'exactitude de l'information fournie. L'installation (dans chaque cas) est la responsabilité de l'installateur effectuant le travail. FORTIN SYSTÈMES ÉLECTRONIQUES n'assume aucune responsabilité suite à l'installation, que celle-ci soit bonne, mauvaise ou de n'importe autre type. Ni le fabricant, ni le distributeur ne se considèrent responsables des dommages causés ou ayant pu être causés, indirectement ou directement, par ce module, excepté le remplacement de ce module en cas de défectuosité de fabrication. Ce module doit être installé par un technicien qualifié. L'information fournie dans ce guide est une suggestion. Ce guide d'instruction peut faire l'objet de changement sans préavis. Consultez le www.fortinbypass.com pour voir la plus récente version.

Copyright © 2006-2019, FORTIN AUTO RADIO INC ALL RIGHTS RESERVED PATENT PENDING



TECH SUPPORT

Tél: 514-255-HELP (4357)
 1-877-336-7797



ADDENDUM GUIDE

www.fortinbypass.com

WEB UPDATE | MISE À JOUR INTERNET

