

**REGULAR INSTALLATION
INSTALLATION RÉGULIÈRE**

ADDENDUM - SUGGESTED WIRING CONFIGURATION
ADDENDA - SCHÉMA DE BRANCHEMENT SUGGÉRÉ



Vehicle functions supported in this diagram (functional if equipped) | Fonctions du véhicule supportées dans ce diagramme (fonctionnelles si équipé)

VEHICLE VEHICULES	YEARS ANNÉES	Key Control	Lock	Unlock	Arm	Disarm	Tachometer	Parking Lights	Trunk - open	Door Status	Trunk Status	Hood Status *	Hand-Brake Status	Foot-Brake Status	OEM Remote monitoring	R.S. OEM remote Stand Alone compatible
VOLKSWAGEN																
Beetle Automatic transmission	2012-2016	•	•	•	•	•	•	•	•	•	•	•	•	•	•	•



	HARDWARE VERSION VERSION MATÉRIELLE 3 MINIMUM	REMOTE STARTER FIRMWARE VERSION VERSION LOGICIELLE DU DÉMARREUR À DISTANCE 1.[20] MINIMUM	BYPASS FIRMWARE VERSION 75.[22] VW MINIMUM	This manual may change without notice. www.fortinbypass.com for latest version. Ce Guide peut faire l'objet de changement sans préavis. www.fortinbypass.com pour la récente version.
--	---	---	--	--

	UNIT OPTION OPTION UNITE	DESCRIPTION
Program bypass option: Programmez l'option du contournement:	C1	OEM Remote status (Lock/Unlock) monitoring Suivi des status (Verrouillage/Déverrouillage) de la télécommande d'origine
	A5	OFF NON Analog Door lock control Contrôle analogique des portes électriques
	A6	OFF NON Analog Door lock control Contrôle analogique des portes électriques

	Parts required (Not included) 1x Vehicle Key 1x 7.5 Amp Fuse 1x Diode (trunk release)	Pièce(s) requise(s) (Non incluse(s)) 1x Clé du véhicule 1x 7.5 Amp Fusible 1x Diode (ouverture valise)
--	---	--

NOTES	
* Hood Status	Hood Status : functional if equipped with a factory hood switch. HOOD STATUS : fonctionnel si équipé d'un commutateur de capot d'origine.
	To complete the installation either use one of the existing keys or order a new valet key from Volkswagen, see next page for more information. Pour compléter l'installation utilisez soit une des clés du véhicule ou commandez une clé valet de Volkswagen, voir page suivante pour plus d'information.
	The vehicle's OEM remote will operate while the engine is running. La télécommande d'origine du véhicule sera fonctionnelle pendant que le véhicule est en marche.


NOTES

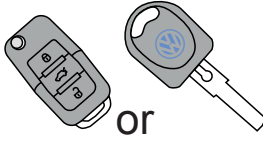



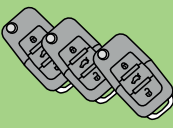
	<p>Program remote starter option: Programmez l'option démarreur à distance:</p>	<p>FUNCTION FONCTION</p> <p>31</p>	<p>MODE</p> <p>4</p>	<p>DESCRIPTION</p> <p>(+) Parking Light (E1) (+) Accessory (E2)</p> <p>(+) Feux de stationnement (E1) (+) Accessoire (E2)</p>
	<p>Program remote starter option for R.S. OEM REMOTE STAND ALONE: Programmez l'option démarreur à distance pour TÉLÉCOMMANDE D'ORIGINE STAND ALONE:</p>	<p>FUNCTION FONCTION</p> <p>38</p>	<p>MODE</p> <p>2</p>	<p>DESCRIPTION</p> <p>Enable Press 3x Lock to remote start with the OEM remote.</p> <p>Activé Appuyez x3 sur Verrouille de la télécommande d'origine pour démarrer à distance le véhicule.</p>

KEY CONTROL | CONTRÔLE DE LA CLÉ

KEY OR VALET KEY REQUIRED | CLÉ OU CLÉ VALET REQUISE

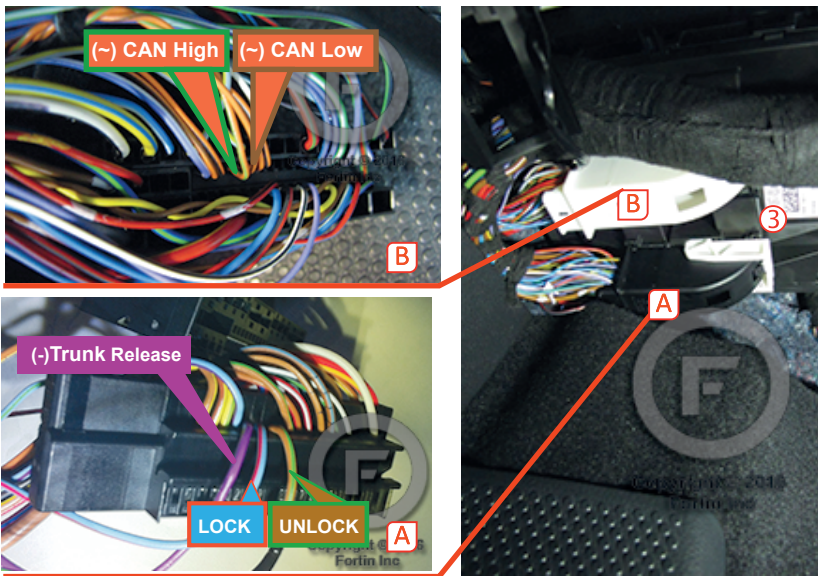
To complete the installation either use one of the existing keys or order a new valet key from Volkswagen, see next page for more information.
Pour compléter l'installation utilisez soit une des clés du véhicule ou commandez une clé valet de Volkswagen, voir page suivante pour plus d'information.



 <p>To complete the remote car starter installation either use one of the existing keys or order a new valet key from Volkswagen (Part #: 2k0837219ABINF).</p> <p>Pour compléter l'installation du démarreur à distance utilisez soit une des clés ou commandez une nouvelle clé valet de Volkswagen (Part #: 2k0837219ABINF).</p>	 <p>The key provided by Volkswagen is customized for the vehicle's VIN and can not be initialized on another vehicle.</p> <p>La clé fournie par Volkswagen est personnalisée pour le VIN du véhicule et ne peut pas être initialisée sur un autre véhicule.</p>	 <p>A Dealer Scan-Tool must be used to initialize the new key and reinitialize all the remaining existing keys.</p> <p>L'ordinateur du concessionnaire doit être utilisé pour initialiser la nouvelle clé et réinitialiser toutes les autres clés existantes.</p>	 <p>When programming with the Dealer Scan-Tool the new valet key must be initialized first</p> <p>Lors de la programmation avec l'ordinateur du concessionnaire, la nouvelle clé doit être la première clé initialisée</p>	 <p>and only after should all the remaining keys be reinitialized.</p> <p>et seulement après toutes les clés restantes doivent être réinitialisées.</p>	<p>Any keys that are not initialized during the programming procedure will no longer function.</p> <p>Toutes les clés qui ne seront pas réinitialisées ne seront plus fonctionnelles.</p>
---	--	--	--	--	---

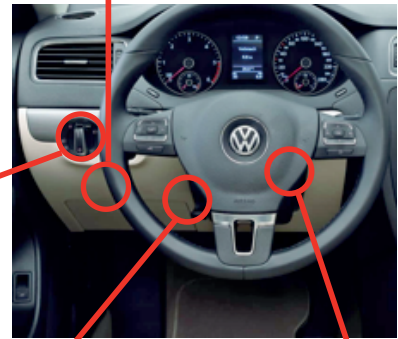
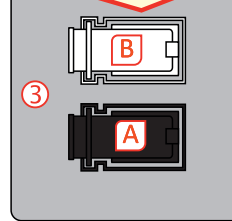
DESCRIPTION | DESCRIPTION

③ BCM connector Back of fuse Box
Connecteur BCM Dos de la boîte à fusibles



ATTENTION

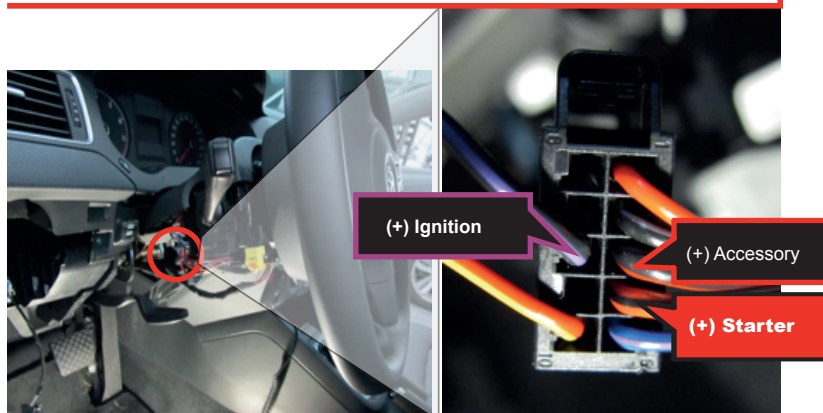
This vehicle must have 2 connectors at the BCM.
Ce véhicule doit avoir 2 connecteurs au BCM.



④ Parking Lights
Feux de stationnement



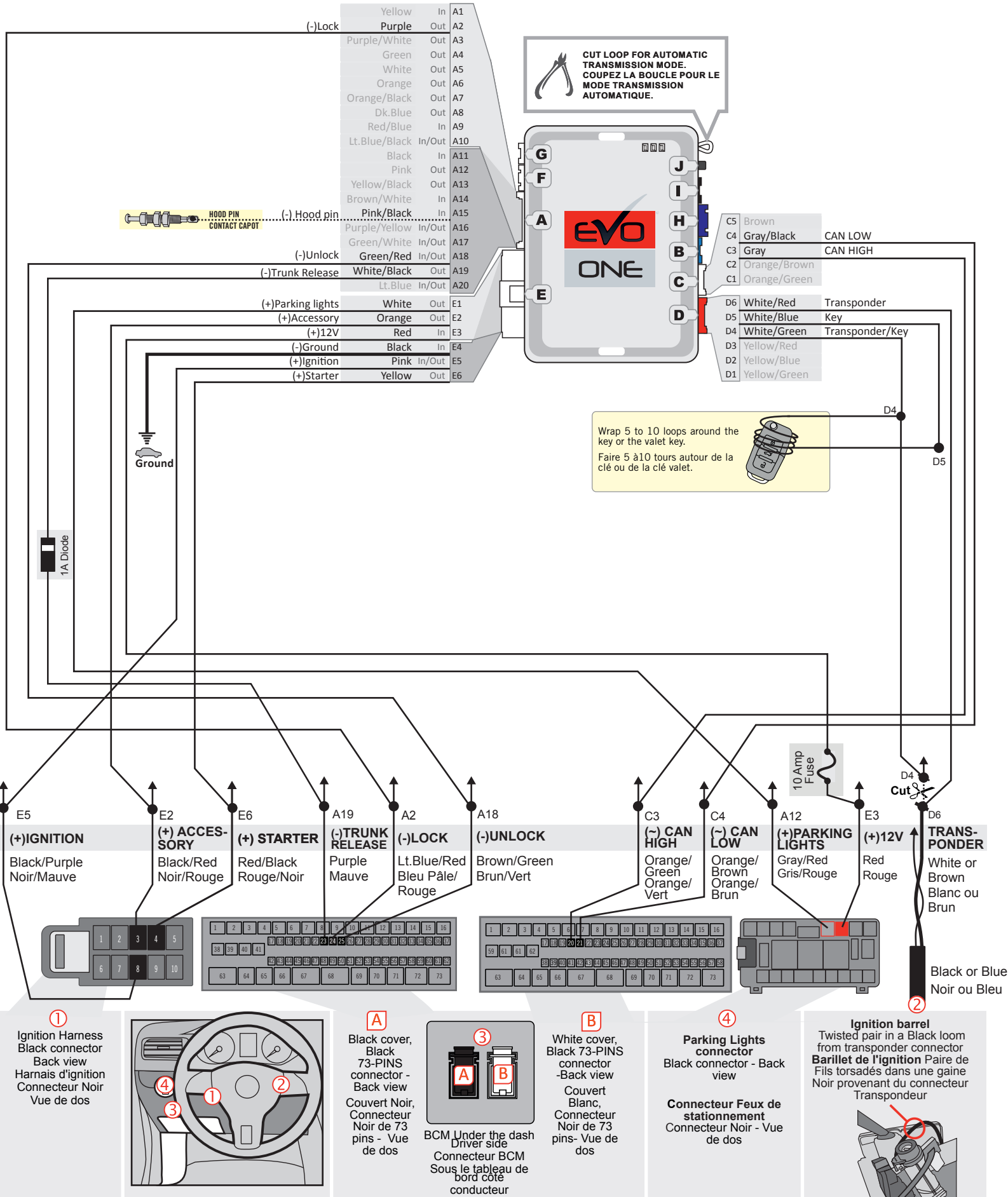
① Ignition Harness
Harnais d'ignition



② Ignition barrel
Barillet d'ignition

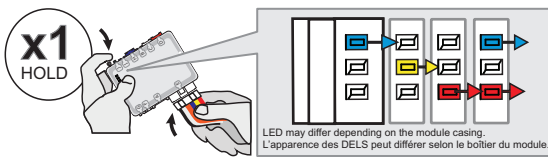


AUTOMATIC TRANSMISSION WIRING CONNECTION | SCHÉMA DE BRANCHEMENT TRANSMISSION AUTOMATIQUE



KEY BYPASS PROGRAMMING PROCEDURE | PROCÉDURE DE PROGRAMMATION CONTOURNEMENT DE CLÉ

1



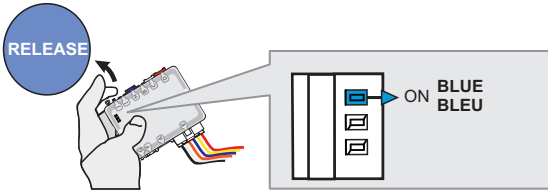
Press and hold the programming button: Insert the 6-Pin Main connector.

↳The LEDs will alternate between BLUE, RED, YELLOW & BLUE/RED flashes.

Appuyez et maintenir le bouton de programmation enfoncé: Insérez le connecteur Principal à 6-broches.

↳Les DELS alterneront entre un clignotement BLEU, ROUGE, JAUNE & BLEU/ROUGE.

2

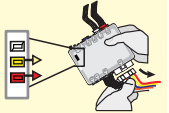


Release the programming button when the BLUE LED is ON.

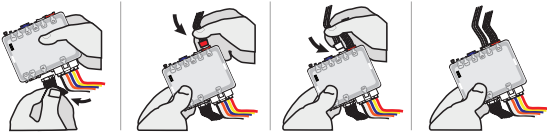
If the BLUE LED is not ON solid **disconnect** the 6-Pin Main connector and **go back** to step 1.

Relâchez le bouton de programmation quand la DEL BLEUE est allumée.

Si la DEL BLEUE n'est pas allumée **débranchez** le connecteur Principal à 6-broches et **retournez** au début de l'étape 1.



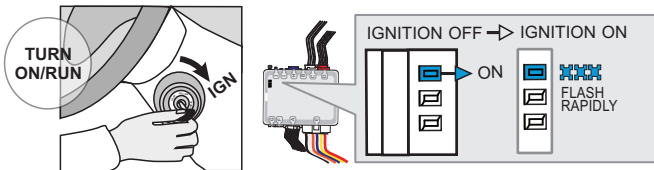
3



Insert the required remaining connectors.

Insérez les connecteurs requis restants.

4



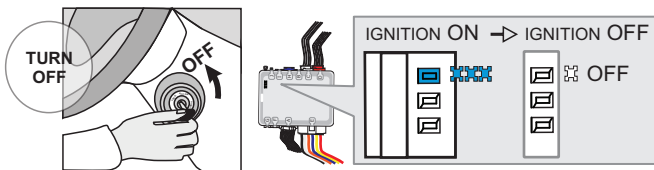
Turn the Ignition to the ON/RUN position.

↳The BLUE LED will flash rapidly.

Tournez la clé en position ignition (ON).

↳La DEL BLEU clignotera rapidement.

5



Turn the Ignition to the OFF position.

↳The BLUE LED will turn off.

Tournez la clé à OFF.

↳La DEL BLEU s'éteint.



The module is now programmed.

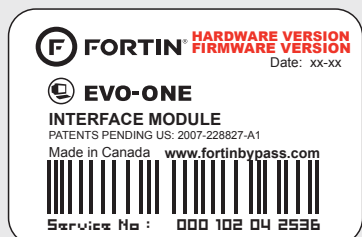
Le module est programmé.

REMOTE STARTER PROGRAMMING PROCEDURE | PROCÉDURE DE PROGRAMMATION DU DÉMARREUR À DISTANCE

 REFER TO THE **QUICK INSTALL GUIDE** INCLUDED WITH THE MODULE FOR THE REMOTE STARTER PROGRAMMING.

 RÉFÉREZ-VOUS AU **GUIDE D'INSTALLATION RAPIDE** INCLUS AVEC LE MODULE POUR LA PROGRAMMATION DU DÉMARREUR À DISTANCE.





Module label | Étiquette sur le module

Notice: Updated Firmware and Installation Guides

Updated firmware and installation guides are posted on our web site on a regular basis. We recommend that you update this module to the latest firmware and download the latest installation guide(s) prior to the installation of this product.

Notice: Mise à jour microprogramme et Guides d'installations

Des mises à jour du Firmware (microprogramme) et des guides d'installation sont mis en ligne régulièrement. Vérifiez que vous avez bien la dernière version logiciel et le dernier guide d'installation avant l'installation de ce produit.

WARNING

The information on this sheet is provided on an (as is) basis with no representation or warranty of accuracy whatsoever. It is the sole responsibility of the installer to check and verify any circuit before connecting to it. Only a computer safe logic probe or digital multimeter should be used. FORTIN ELECTRONIC SYSTEMS assumes absolutely no liability or responsibility whatsoever pertaining to the accuracy or currency of the information supplied. The installation in every case is the sole responsibility of the installer performing the work and FORTIN ELECTRONIC SYSTEMS assumes no liability or responsibility whatsoever resulting from any type of installation, whether performed properly, improperly or any other way. Neither the manufacturer or distributor of this module is responsible of damages of any kind indirectly or directly caused by this module, except for the replacement of this module in case of manufacturing defects. This module must be installed by qualified technician. The information supplied is a guide only. This instruction guide may change without notice. Visit www.fortinbypass.com to get the latest version.

MISE EN GARDE

L'information de ce guide est fournie sur la base de représentation (telle quelle) sans aucune garantie de précision et d'exactitude. Il est de la seule responsabilité de l'installateur de vérifier tous les fils et circuits avant d'effectuer les connexions. Seuls une sonde logique ou un multimètre digital doivent être utilisés. FORTIN SYSTÈMES ÉLECTRONIQUES n'assume aucune responsabilité de l'exactitude de l'information fournie. L'installation (dans chaque cas) est la responsabilité de l'installateur effectuant le travail. FORTIN SYSTÈMES ÉLECTRONIQUES n'assume aucune responsabilité suite à l'installation, que celle-ci soit bonne, mauvaise ou de n'importe autre type. Ni le manufacturier, ni le distributeur ne se considèrent responsables des dommages causés ou ayant pu être causés, indirectement ou directement, par ce module, excepté le remplacement de ce module en cas de défectuosité de fabrication. Ce module doit être installé par un technicien qualifié. L'information fournie dans ce guide est une suggestion. Ce guide d'instruction peut faire l'objet de changement sans préavis. Consultez le www.fortinbypass.com pour voir la plus récente version.

Copyright © 2006-2014, FORTIN AUTO RADIO INC ALL RIGHTS RESERVED PATENT PENDING



TECH SUPPORT

Tél: 514-255-HELP (4357)
1-877-336-7797



ADDENDUM GUIDE

www.fortinbypass.com

WEB UPDATE | MISE À JOUR INTERNET

