

# SANTA FE

## ADDENDUM - SUGGESTED WIRING CONFIGURATION SCHEMA DE BRANCHEMENT SUGGERÉ



VEHICLES | VEHICULES

YEARS  
ANNÉES

Transponder bypass  
Contournement de  
transpondeur

**HYUNDAI**  
**Santa Fe**

XL

2013  
2013

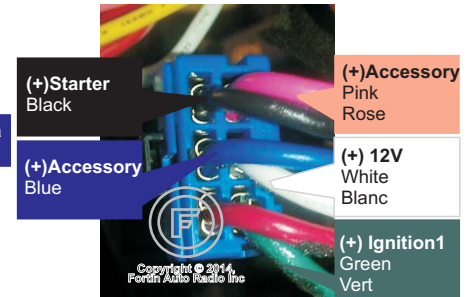
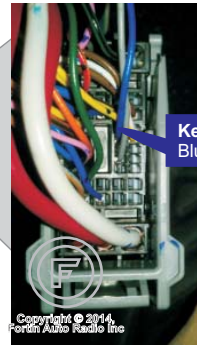
●  
●



At Parking Light Switch  
Au commutateur des  
lumières de stationnement

Driver Kick Panel  
Panneau Latéral côté Chauffeur

Ignition Barrel  
Barillet d'ignition



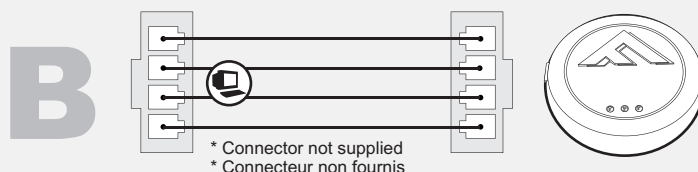
This manual may change without notice.  
www.ifar.ca for latest version.  
Ce Guide peut faire l'objet de changement sans préavis.  
www.ifar.ca pour la récente version.

**DESCRIPTION | DESCRIPTION**

**4-PIN CONNECTOR:**

**Data-Link & Internet Firmware Update Connector\***  
Data-Link & Connecteur pour mise à jour par internet\*  
(White | Blanc)

Connect with the FLASH-LINK UPDATER to update the firmware by Internet.  
Connectez avec le FLASH LINK UPDATER pour les mises à jour du module par internet.



**FLASH LINK UPDATER**  
Sold separately  
Vendu séparément

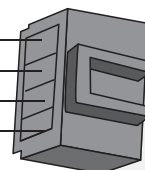
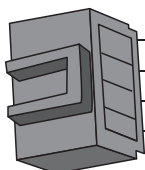
**B**

**4 PIN CONNECTOR:**

**DATA-LINK**  
(BLACK | NOIR)

12V Battery (+)  
12V Batterie (+)

12V Battery (+) 12V Batterie (+)	Red   Rouge	B1
Ground (-)   Masse (-)	Black   Noir	B2
DATA	Blue   Bleu	B3
DATA	White   Blanc	B4



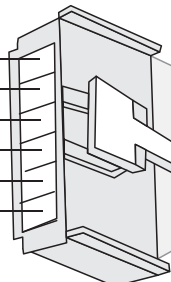
**A**

**6 PIN CONNECTOR:**

**MAIN HARNESS | HARNAIS PRINCIPAL**  
(WHITE | BLANC)

(-)Ground While Running  
(-)Masse d'activation

(-)Ground While Running (-)Masse d'activation	Dk.Blue   Bleu Foncé	OUT	A1
(+) Ignition	Yellow   Jaune	IN	A2
KeySens	White/Black   Blanc/Noir	OUT	A3
(+/-) Data3	Red/Blue   Rouge/Bleu	IN	A4
(+/-) Data1	Lt.Blue/Black   Bleu Pâle/Noir	IN/OUT	A5
(+/-) Data2	Lt.Blue   Bleu Pâle	IN/OUT	A6

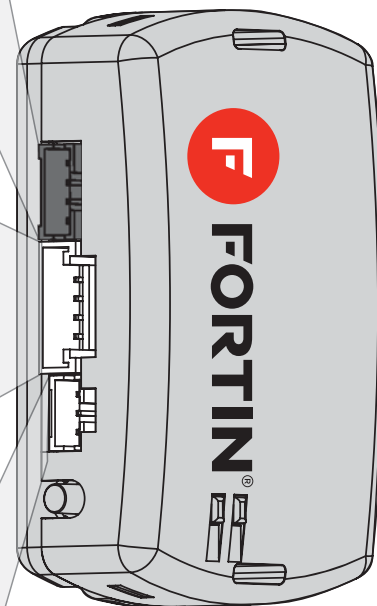
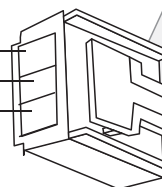


**D**

**3 PIN CONNECTOR:**

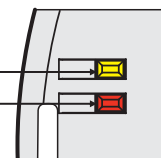
**RELAY | RELAIS**  
(WHITE | BLANC)

NC2	White/Green   Blanc/Vert	D1
NO2	White/Blue   Blanc/Bleu	D2
COMM2	White/Red   Blanc/Rouge	D3

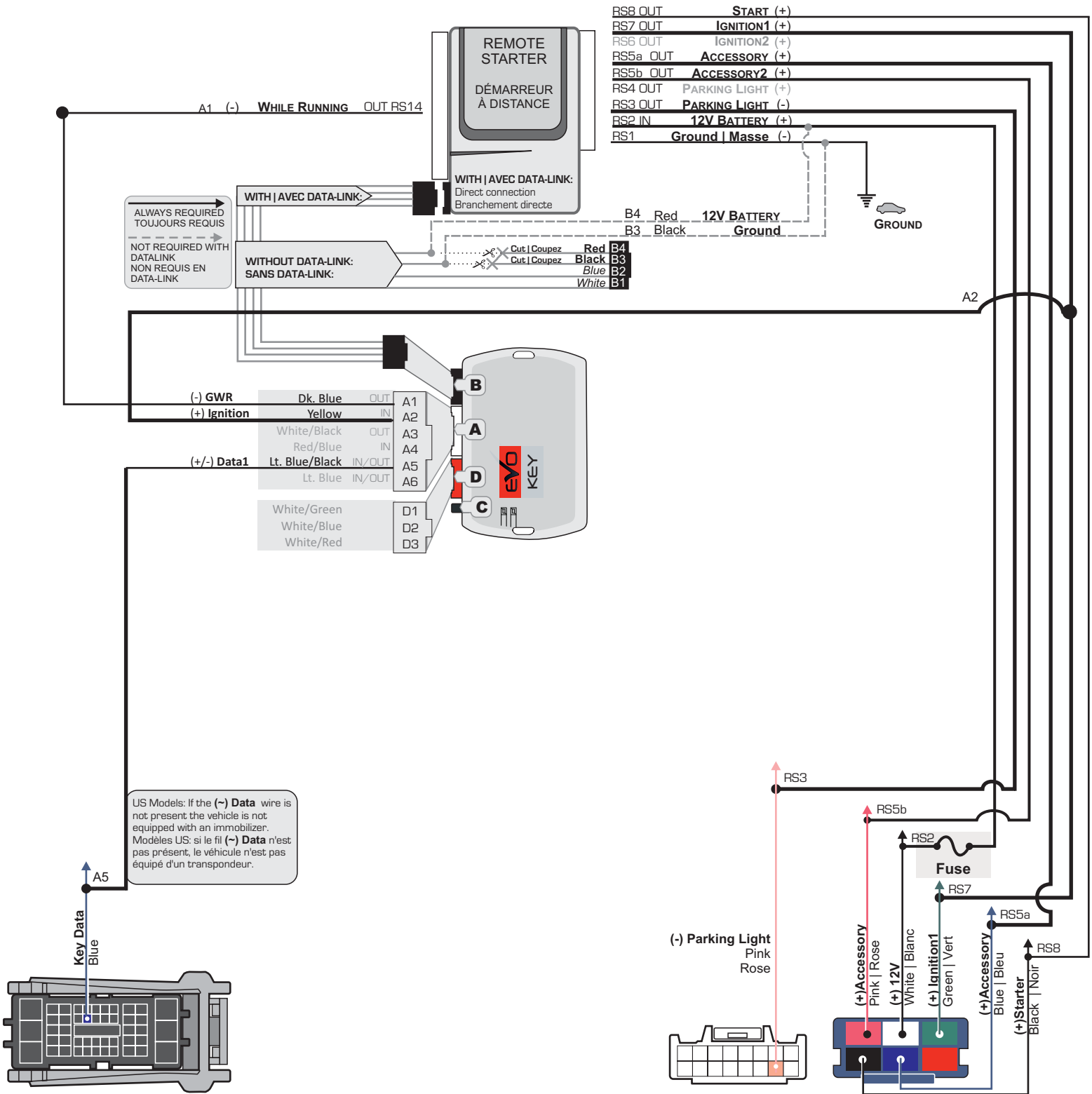


**LED | DEL**

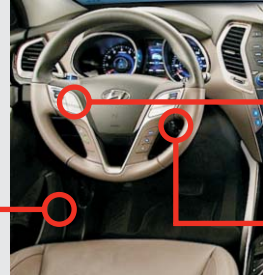
Yellow | Jaune: **IGNITION ON**  
Red | Rouge: **REMOTE START ON**



**WIRING CONNECTION | GUIDE DE BRANCHEMENTS**



**Driver Kick Panel  
Panneau Latéral  
côté Chauffeur**  
Black connector  
- Back view  
Connecteur Noir  
- Vue de dos



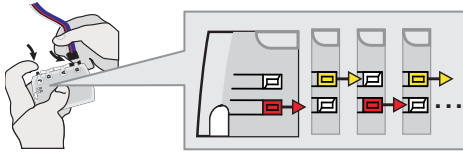
**At Parking Light  
switch connector  
Au connecteur du  
commutateur des  
lumières de  
stationnement**  
White connector  
- Back view  
Connecteur Blanc  
- Vue de dos

**Ignition Barrel  
At Ignition connector  
Au connecteur  
d'ignition au Barillet**  
Blue connector  
- Back view  
Connecteur Bleu  
- Vue de dos

**PROGRAMMING PROCEDURE | PROCÉDURE DE PROGRAMMATION**

**1**

**x1 HOLD**



**Press and hold the programming button: Insert the 4-Pin (Data-Link Connector) connector.**

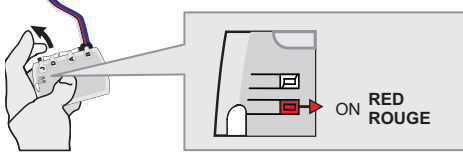
↳The LED will alternate between YELLOW and RED.

**Appuyez et maintenir enfoncé le bouton de programmation: Insérez le connecteur 4 pins (Connecteur Data-Link)**

↳Les DELS alternent entre un flash JAUNE et ROUGE.

**2**

**RELEASE**

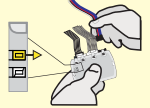


**Release the programming button when the LED is RED.**

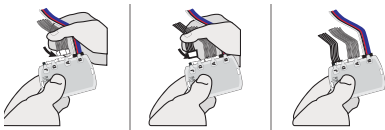
**Relâchez le bouton de programmation quand la DEL est ROUGE.**

If the LED is not solid RED disconnect the 4 Pin connector (Data-Link Connector) and go back to step 1.

Si le DEL n'est pas ROUGE solide débranchez le connecteur 4 pins (Connecteur Data-Link) et allez à l'étape 1.



**3**

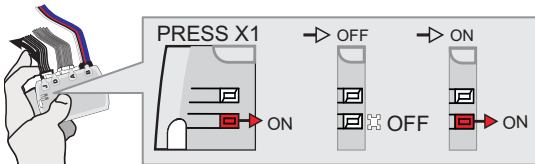


**Insert the required remaining connectors.**

**Insérez les connecteurs requis restants.**

**4**

**x1 PRESS**



**Press and release the programming button once (1x).**

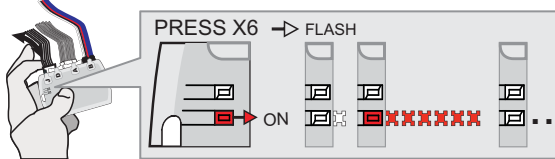
↳The RED LED will turn OFF and then back ON.

**Appuyez et relâchez 1 fois le bouton de programmation.**

↳La DEL ROUGE s'éteint et se rallume.

**5**

**x6 PRESS**



**Press and release the programming button six (6x) times.**

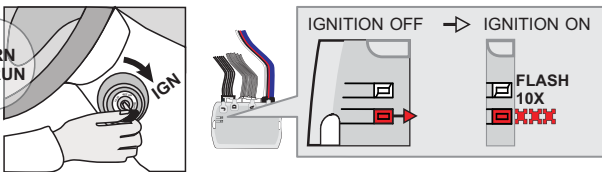
↳The RED LED will flash 6 times each second.

**Appuyez et relâchez 6 fois le bouton de programmation.**

↳La DEL ROUGE clignote 6 fois chaque seconde.

**6**

**TURN ON/RUN**



**Turn the Ignition to the ON/RUN position.**

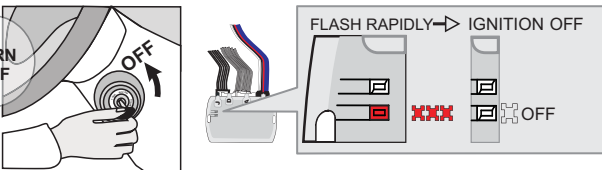
↳The RED LED will flash rapidly 10x times. Key bypass programmed.

**Tournez la clé en position ignition (ON).**

↳La DEL ROUGE clignotera 10x fois rapidement. Contournement de clé programmé.

**7**

**TURN OFF**



**Turn the Ignition OFF.**

**Tournez la clef à OFF.**

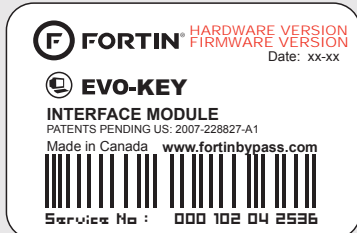


**The module is now programmed.**

Use the remote of the remote starter or security system to test all of the supported features to ensure proper programming.

**Le module est programmé.**

Testez toutes les fonctions supportées sur le véhicule avec la télécommande du démarreur à distance ou du système de sécurité.



Module label | Étiquette sur le module

**Notice: Updated Firmware and Installation Guides**

Updated firmware and installation guides are posted on our web site on a regular basis. We recommend that you update this module to the latest firmware and download the latest installation guide(s) prior to the installation of this product.

**Notice: Mise à jour microprogramme et Guides d'installations**

Des mises à jour du Firmware (microprogramme) et des guides d'installation sont mis en ligne régulièrement. Vérifiez que vous avez bien la dernière version logiciel et le dernier guide d'installation avant l'installation de ce produit.

**WARNING**

The information on this sheet is provided on an (as is) basis with no representation or warranty of accuracy whatsoever. It is the sole responsibility of the installer to check and verify any circuit before connecting to it. Only a computer safe logic probe or digital multimeter should be used. FORTIN ELECTRONIC SYSTEMS assumes absolutely no liability or responsibility whatsoever pertaining to the accuracy or currency of the information supplied. The installation in every case is the sole responsibility of the installer performing the work and FORTIN ELECTRONIC SYSTEMS assumes no liability or responsibility whatsoever resulting from any type of installation, whether performed properly, improperly or any other way. Neither the manufacturer or distributor of this module is responsible of damages of any kind indirectly or directly caused by this module, except for the replacement of this module in case of manufacturing defects. This module must be installed by qualified technician. The information supplied is a guide only. This instruction guide may change without notice. Visit [www.fortinbypass.com](http://www.fortinbypass.com) to get the latest version.

**MISE EN GARDE**

L'information de ce guide est fournie sur la base de représentation (telle quelle) sans aucune garantie de précision et d'exactitude. Il est de la seule responsabilité de l'installateur de vérifier tous les fils et circuits avant d'effectuer les connexions. Seuls une sonde logique ou un multimètre digital doivent être utilisés. FORTIN SYSTÈMES ÉLECTRONIQUES n'assume aucune responsabilité de l'exactitude de l'information fournie. L'installation (dans chaque cas) est la responsabilité de l'installateur effectuant le travail. FORTIN SYSTÈMES ÉLECTRONIQUES n'assume aucune responsabilité suite à l'installation, que celle-ci soit bonne, mauvaise ou de n'importe autre type. Ni le manufacturier, ni le distributeur ne se considèrent responsables des dommages causés ou ayant pu être causés, indirectement ou directement, par ce module, excepté le remplacement de ce module en cas de défectuosité de fabrication. Ce module doit être installé par un technicien qualifié. L'information fournie dans ce guide est une suggestion. Ce guide d'instruction peut faire l'objet de changement sans préavis. Consultez le [www.fortinbypass.com](http://www.fortinbypass.com) pour voir la plus récente version.

Copyright © 2006-2012, FORTIN AUTO RADIO INC ALL RIGHTS RESERVED PATENT PENDING

**TECH SUPPORT**

Tél: 514-255-HELP (4357)  
1-877-336-7797

**ADDENDUM GUIDE**

[www.fortinbypass.com](http://www.fortinbypass.com)

WEB UPDATE | MISE À JOUR INTERNET

