

**STAND ALONE INSTALLATION  
INSTALLATION STAND ALONE**

 ADDENDUM - SUGGESTED WIRING CONFIGURATION  
ADDENDA - SCHÉMA DE BRANCHEMENT SUGGÉRÉ

**ONLY COMPATIBLE WITH AUTOMATIC TRANSMISSION VEHICLES.  
COMPATIBLE AVEC VÉHICULE À TRANSMISSION AUTOMATIQUE SEULEMENT.**
**Vehicle functions supported in this diagram (functional if equipped) | Fonctions du véhicule supportées dans ce diagramme (fonctionnelles si équipé)**

VEHICLE VEHICULES	YEARS ANNÉES	Lock	Unlock	Arm	Disarm	Trunk (open)	Tachometer	Door Status	Trunk Status	Hood Status*	Hand-Brake Status	Foot-Brake Status	Key Control	OEM Remote monitoring
<b>AUDI</b>														
A6	Push-to-Start Automatic Transmission	2012-2018	•	•	•	•	•	•	•	•	•	•	•	•
A7	Push-to-Start Automatic Transmission	2011-2018	•	•	•	•	•	•	•	•	•	•	•	•
A8	Push-to-Start Automatic Transmission	2011-2018	•	•	•	•	•	•	•	•	•	•	•	•
RS7	Push-to-Start Automatic Transmission	2014-2018	•	•	•	•	•	•	•	•	•	•	•	•
S6	Push-to-Start Automatic Transmission	2013-2018	•	•	•	•	•	•	•	•	•	•	•	•
S7	Push-to-Start Automatic Transmission	2013-2018	•	•	•	•	•	•	•	•	•	•	•	•
S8	Push-to-Start Automatic Transmission	2012-2018	•	•	•	•	•	•	•	•	•	•	•	•

FIRMWARE VERSION  
VERSION LOGICIELLE

**60.[10]**

MINIMUM

To add the firmware version and the options, use the **FLASH LINK UPDATER** or **FLASH LINK MOBILE** tool, sold separately.

Pour ajouter la version logicielle et les options, utilisez l'outil **FLASH LINK UPDATER** ou **FLASH LINK MOBILE**, vendu séparément.

	UNIT OPTION OPTION UNITE	DESCRIPTION
	<b>Program bypass option: Programmez l'option du contournement:</b>	<b>C1</b>
		OEM Remote status (Lock/Unlock) monitoring Suivi des status (Verrouillage/Déverrouillage) de la télécommande d'origine

	UNIT OPTION OPTION UNITE	DESCRIPTION
	<b>Program bypass option (If equipped with OEM alarm): Programmez l'option du contournement (Si équipé d'une alarme d'origine):</b>	<b>D2</b>
		Unlock before / Lock after (Disarm OEM alarm) Déverrouille avant / Verrouille après (Désarme l'alarme d'origine)

	UNIT OPTION OPTION UNITE	DESCRIPTION
	<b>Program bypass option: Programmez l'option du contournement:</b>	<b>D6</b>
		Push-to-Start Push-to-Start


**Parts required (Not included)**

 1x Vehicle Key  
3x AMP Diode  
1x 10Amp Fuse max.

**Pièce(s) requise(s) (Non incluse(s))**

 1x Clé du véhicule  
3x Diodes 1 AMP  
1x 10Amp Fusible max.

**NOTES**

The vehicles OEM remote will remain functional when the vehicle is running, however, the intelligent access key will not unlock the doors when the vehicle is running.

La télécommande d'origine du véhicule sera fonctionnelle pendant que le véhicule est en marche, toutefois, le déverrouillage des portes par la clé d'accès Intelligente ne sera pas fonctionnel.

**MANDATORY INSTALL | INSTALLATION OBLIGATOIRE**

\*HOOD PIN


**HOOD STATUS:** THE HOOD PIN SWITCH MUST BE INSTALLED IF THE VEHICLE CAN BE REMOTE STARTED WITH THE HOOD OPEN, SET FUNCTION A11 TO OFF.

**A11**
**OFF  
NON**
**CONTACT  
DE CAPOT**
**STATUT DE CAPOT:** LE CONTACT DE CAPOT, DOIT ÊTRE INSTALLÉ SI LE VÉHICULE PEUT DÉMARRER À DISTANCE, LORSQUE LE CAPOT EST OUVERT, PROGRAMMEZ LA FONCTION A11 À NON.

**Notice:** the installation of safety elements are mandatory. The hood pin is an essential security element and must be installed.

**Notice:** l'installation des éléments de sécurité est obligatoire. Le contact de capot est un élément de sécurité essentiel et doit absolument être installé.

THIS MODULE MUST BE INSTALLED BY A QUALIFIED TECHNICIAN. A WRONG CONNECTION CAN CAUSE PERMANENT DAMAGE TO THE VEHICLE.

CE MODULE DOIT ÊTRE INSTALLÉ PAR UN TECHNICIEN QUALIFIÉ, TOUTE ERREUR DANS LES BRANCHEMENTS PEUT OCCASIONNER DES DOMMAGES PERMANENTS AU VÉHICULE.

**PARTS REQUIRED (NOT INCLUDED) | PIÈCES REQUISES (NON INCLUSES)**

1x **FLASH LINK UPDATER, FLASH LINK MANAGER**  
SOFTWARE | PROGRAMME  
Microsoft Windows Computer with Internet connection  
Ordinateur Microsoft Windows avec connexion Internet

OR

1x **FLASH LINK MOBILE, FLASH LINK MOBILE APP**  
Smartphone *Android* or *iOS* with Internet connection (*provider charges may apply*).  
Téléphone Intelligent *Android* ou *iOS* avec connexion Internet (*frais du fournisseur Internet peuvent s'appliquer*).

**MANDATORY | OBLIGATOIRE**

HOOD PIN  
CONTACT DE CAPOT

REMOTE START SAFETY OVERRIDE SWITCH  
COMMUTEUR DE SÉCURITÉ DE DÉSACTIVATION DU DÉMARREUR À DISTANCE

VALET SWITCH  
COMMUTEUR VALET

Part #: RSPB available, Sold separately.  
Pièce #: RSPB disponible, vendu séparément.

**Notice:** the installation of safety elements are mandatory. The hood pin and the valet switch are essential security elements and must be installed.

**Notice:** l'installation des éléments de sécurité est obligatoire. Le contact de capot et le commutateur de valet sont des éléments de sécurité essentiels et doivent absolument être installés.

**STAND ALONE CONFIGURATION | CONFIGURATION EN DÉMARREUR AUTONOME**

	Program bypass option <b>OEM Remote Stand Alone Remote Starter:</b> Programmez l'option du contournement Démarreur à distance Autonome avec télécommande d'origine :	UNIT OPTION OPTION UNITE	DESCRIPTION
		<b>D1.10</b>	<b>By default, LOCK, LOCK, LOCK</b> Par défaut, VERROUILLE,VERROUILLE,VERROUILLE
		<b>D1.1</b>	LOCK, UNLOCK, LOCK VERROUILLE,DÉVERROUILLE,VERROUILLE
	Program bypass option <b>with oem remote:</b> Programmez l'option du contournement avec télécommande d'origine:	<b>C1</b>	OEM Remote Monitoring
			Supervision de la télécommande d'origine
	Program bypass option <b>with RF KIT antenna:</b> Programmez l'option du contournement avec antenne RF:	<b>H1 to H6</b> <b>H1 à H6</b>	Supported RF Kits and <b>select RF Kit</b>
			Kit RF supportés et <b>sélectionnez le KIT RF</b>

**REMOTE STARTER FUNCTIONALITY | FONCTIONNALITÉS DU DÉMARREUR À DISTANCE**

All doors must be closed.  
Toutes les portes doivent être fermées

**3X**

Press the OEM remote's Lock button 3x to remote-start (or remote-stop) the vehicle.  
Appuyez sur le bouton Verrouillage 3X de la télécommande d'origine pour démarrer à distance (ou arrêter à distance) le véhicule.

**START**

The vehicle will START.  
Le véhicule DÉMARRE.

**REMOTE STARTER DIAGNOSTICS**  
**DIAGNOSTIQUE DU DÉMARREUR À DISTANCE**

MODULE RED LED | DEL ROUGE DU MODULE

<b>x2 flash :</b> Brake ON	Frein Activé
<b>x3 flash :</b> No tach	Pas de Tach
<b>x4 flash :</b> Ignition before start	Clé de contact détectée avant démarrage
<b>x5 flash :</b> Hood Open	Capot Ouvert

**REMOTE STARTER WARNING CARD | CARTE D'AVERTISSEMENT DE DÉMARREUR À DISTANCE**

**CUT THIS WARNING CARD AND STICK IT ON A VISIBLE PLACE:**  
or use the package **RSPB**, Sold separately.  
**COUPEZ CETTE CARTE D'AVERTISSEMENT ET COLLEZ-LA À UN ENDROIT VISIBLE:**  
ou utilisez la trousse **RSPB**, vendue séparément.

**WARNING | ATTENTION**

**REMOTE STARTER**  
**DÉMARREUR À DISTANCE**

THE VEHICLE CAN BE STARTED BY EITHER: PRESSING THE LOCK BUTTON ON THE OEM REMOTE 3 TIMES CONSECUTIVELY OR BY A SMARTPHONE. **TURN ON THE SAFETY SWITCH** LOCATED UNDER THE DASHBOARD BEFORE WORKING ON THE VEHICLE.

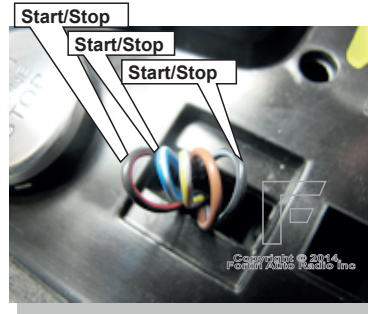
LE VÉHICULE PEUT DÉMARRER SOIT: EN APPUYANT 3 FOIS CONSÉCUTIVEMENT SUR LE BOUTON VERROUILLEMENT DE LA TÉLÉCOMMANDE DU VÉHICULE OU PAR UN TÉLÉPHONE INTELLIGENT. **ACTIONNEZ EN POSITION 'ON'** LE COMMUTEUR DE SÉCURITÉ SITUÉ SOUS LE TABLEAU DE BORD AVANT LES TRAVAUX D'ENTRETIEN.

DESCRIPTION | DESCRIPTION

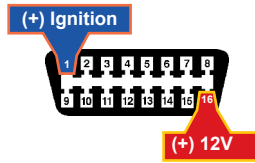
① Driver kick panel  
Twisted Pair  
Panneau latéral conducteur  
Paire de fils torsadés



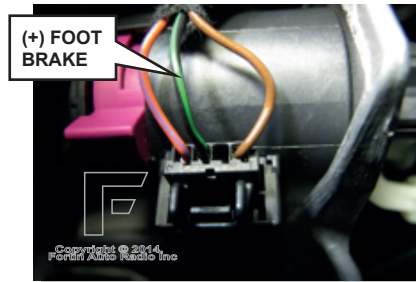
④ Harness at push to start  
center console  
Harnais au bouton poussoir  
console centrale



③ OBDII



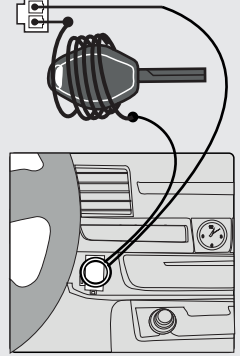
② At brake switch  
Au commutateur de frein



OPTION 2

Make 5 to 10 loops with a 22 gauge wire around the plastic valet key. | Faire 5 à 10 tours avec un fil de calibre 22 autour de la clé valet en plastique.

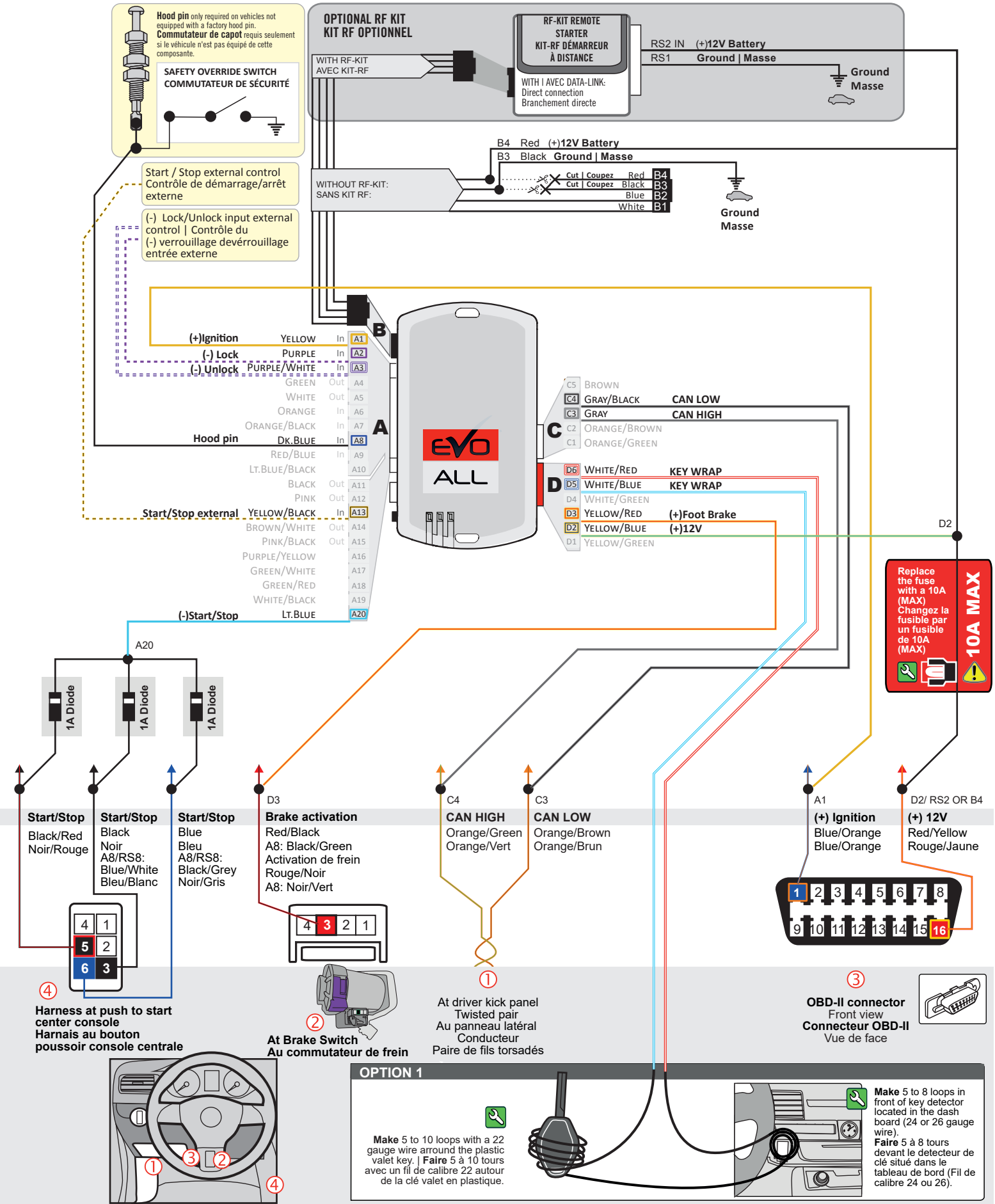
EVO-ALL 2 PIN CONN.



This installation is easier with a transponder antenna ring (Part #: AR35). Remove the adhesive from the back of the antenna ring and stick it on the front of the key detector.

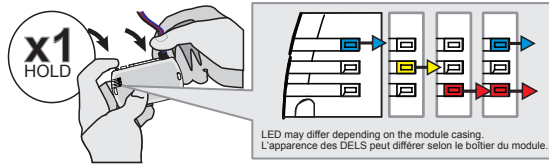
Cette installation est simplifiée avec un anneau antenne transpondeur (Part #: AR35). Collez l'antenne (ring) devant le détecteur de clé.

**AUTOMATIC TRANSMISSION WIRING CONNECTION | SCHÉMA DE BRANCHEMENT TRANSMISSION AUTOMATIQUE**



**PROGRAMMING PROCEDURE | PROCÉDURE DE PROGRAMMATION**

1



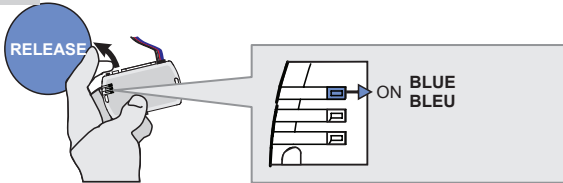
**Press and hold** the programming button:  
**Connect** the 4-PIN Data-link harness (Black connector).

↳ The Blue, Red, Yellow and Blue & Red LEDs will alternatively illuminate.

**Appuyez et maintenir enfoncé** le bouton de programmation: **Branchez** le harnais Data-Link à 4-Broches (connecteur Noir)

↳ Les DELs Bleue, Rouge, Jaune et Bleue & Rouge s'allumeront alternativement.

2

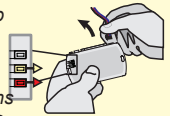


**Release** the programming button when the LED is BLUE.

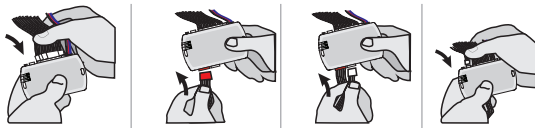
**Relâchez** le bouton de programmation quand la DEL est BLEU.

If the LED is not solid BLUE disconnect the 4-Pin connector (Data-Link) and go back to step 1.

Si le DEL n'est pas BLEU débranchez le connecteur 4 pins (Data-Link) et allez au début de l'étape 1.



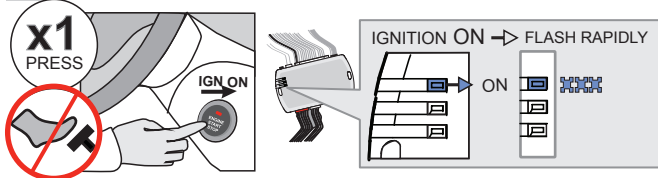
3



**Insert** the required remaining connectors.

**Insérez** les connecteurs requis restants.

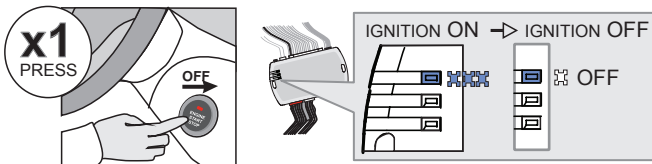
4



Do not press the brake pedal.  
**Press** the Push-to-Start button once to turn on the ignition.  
↳ The BLUE LED will flash rapidly.

Ne pas appuyer sur la pédale de frein.  
**Appuyez** 1 fois sur le bouton démarrage (Push-to-Start) pour allumer l'ignition.  
↳ La DEL BLEUE clignotera rapidement.

5



**Press** the Push-to-Start button once to turn off the ignition.  
↳ The BLUE LED will turn off.

**Appuyez** 1 fois sur le bouton démarrage (Push-to-Start) pour éteindre l'ignition.  
↳ La DEL BLEUE s'éteint.



The module is now programmed.

Le module est programmé.

REMOTE STARTER FUNCTIONALITY | FONCTIONNALITÉS DU DÉMARREUR À DISTANCE



All doors must be closed.

Toutes les portes doivent être fermées

Remote start the vehicle.

Démarrez à distance.

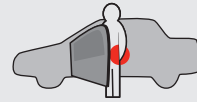


Unlock the doors with either:

- The OEM remote
- The remote-starter remote.

Déverrouillez les portes avec soit:

- la télécommande d'origine
- la télécommande du démarreur à distance.



Enter the vehicle with the Intelligent SmartKey.

Entrez dans le véhicule avec la clé intelligente (SmartKey) sur vous



The vehicle can now be put in to gear and driven.

Vous êtes maintenant prêt à embrayer et prendre la route.





Module label | Étiquette sur le module

### Notice: Updated Firmware and Installation Guides

Updated firmware and installation guides are posted on our web site on a regular basis. We recommend that you update this module to the latest firmware and download the latest installation guide(s) prior to the installation of this product.

### Notice: Mise à jour microprogramme et Guides d'installations

Des mises à jour du Firmware (microprogramme) et des guides d'installation sont mis en ligne régulièrement. Vérifiez que vous avez bien la dernière version logiciel et le dernier guide d'installation avant l'installation de ce produit.

## WARNING

The information on this sheet is provided on an (as is) basis with no representation or warranty of accuracy whatsoever. It is the sole responsibility of the installer to check and verify any circuit before connecting to it. Only a computer safe logic probe or digital multimeter should be used. FORTIN ELECTRONIC SYSTEMS assumes absolutely no liability or responsibility whatsoever pertaining to the accuracy or currency of the information supplied. The installation in every case is the sole responsibility of the installer performing the work and FORTIN ELECTRONIC SYSTEMS assumes no liability or responsibility whatsoever resulting from any type of installation, whether performed properly, improperly or any other way. Neither the manufacturer or distributor of this module is responsible of damages of any kind indirectly or directly caused by this module, except for the replacement of this module in case of manufacturing defects. This module must be installed by qualified technician. The information supplied is a guide only. This instruction guide may change without notice. Visit [www.fortinbypass.com](http://www.fortinbypass.com) to get the latest version.

## MISE EN GARDE

L'information de ce guide est fournie sur la base de représentation (telle quelle) sans aucune garantie de précision et d'exactitude. Il est de la seule responsabilité de l'installateur de vérifier tous les fils et circuits avant d'effectuer les connexions. Seuls une sonde logique ou un multimètre digital doivent être utilisés. FORTIN SYSTÈMES ÉLECTRONIQUES n'assume aucune responsabilité de l'exactitude de l'information fournie. L'installation (dans chaque cas) est la responsabilité de l'installateur effectuant le travail. FORTIN SYSTÈMES ÉLECTRONIQUES n'assume aucune responsabilité suite à l'installation, que celle-ci soit bonne, mauvaise ou de n'importe autre type. Ni le manufacturier, ni le distributeur ne se considèrent responsables des dommages causés ou ayant pu être causés, indirectement ou directement, par ce module, excepté le remplacement de ce module en cas de défectuosité de fabrication. Ce module doit être installé par un technicien qualifié. L'information fournie dans ce guide est une suggestion. Ce guide d'instruction peut faire l'objet de changement sans préavis. Consultez le [www.fortinbypass.com](http://www.fortinbypass.com) pour voir la plus récente version.

Copyright © 2006-2018, FORTIN AUTO RADIO INC ALL RIGHTS RESERVED PATENT PENDING



## TECH SUPPORT

Tél: 514-255-HELP (4357)  
1-877-336-7797



## ADDENDUM GUIDE

[www.fortinbypass.com](http://www.fortinbypass.com)

WEB UPDATE | MISE À JOUR INTERNET

