

THAR-CHR5 THARNNESS INSTALLATION - SKREEM+ INSTALLATION HARNAIS THAR-CHR5

ADDENDUM - SUGGESTED WIRING CONFIGURATION
ADDENDA - SCHÉMA DE BRANCHEMENT SUGGÉRÉ

Vehicle functions supported in this diagram (functional if equipped) | Fonctions du véhicule supportées dans ce diagramme (fonctionnelles si équipé)

VEHICLE VEHICULES	YEARS ANNÉES	Immobilizer bypass	T-Harness Harnais en T	Lock	Unlock	Arm	Disarm	Hatch (open)	Trunk (open)	RAP Disable	Tachometer	Door Status	Trunk Status	Hand-Brake Status	Foot-Brake Status	OEM Remote monitoring
CHRYSLER																
300-300C	2005-2007	•	•	•	•	•	•		•	•	•	•	•	•	•	•
PT Cruiser	2006-2010	•	•	•	•	•	•	•		•		•	•	•	•	•
Sebring (Sedan & Convertible)	2007	•	•	•	•	•	•	•		•	•	•	•	•	•	•
DODGE																
Caliber	2007	•	•	•	•	•	•			•	•	•	•	•	•	•
Charger	2006-2007	•	•	•	•	•	•		•	•	•	•	•	•	•	•
Magnum	2005-2007	•	•	•	•	•	•	•		•	•		•	•	•	•
	<i>SRT</i> 2005-2008	•	•	•	•	•	•	•		•	•		•	•	•	•
RAM	2006-2007	•	•	•	•	•	•			•	•	•		•	•	•
JEEP																
Commander	2006-2007	•	•	•	•	•	•	•		•	•	•	•	•	•	•
Compass	2007	•	•	•	•	•	•			•	•	•	•	•	•	•
Grand Cherokee	2005-2007	•	•	•	•	•	•	•		•	•	•	•	•	•	•
Patriot	2007	•	•	•	•	•	•	•		•	•	•	•	•	•	•
Wrangler - TJ	2007	•	•	•	•	•	•	•		•	•	•	•	•	•	•



BYPASS FIRMWARE VERSION
VERSION LOGICIELLE CONTOURNEMENT

74.[39]
MINIMUM

To add the firmware version and the options, use the **FLASH LINK UPDATER** or **FLASH LINK MOBILE** tool, sold separately.

Pour ajouter la version logicielle et les options, utilisez l'outil **FLASH LINK UPDATER** ou **FLASH LINK MOBILE**, vendu séparément.



Program bypass option
(If equipped with OEM alarm):
Programmez l'option du contournement
(Si équipé d'une alarme d'origine):

UNIT OPTION
OPTION UNITÉ

D2

DESCRIPTION

Unlock before / Lock after (Disarm OEM alarm)

Déverrouille avant / Verrouille après (Désarme l'alarme d'origine)



Parts required

1X THAR-CHR 5

Pièce(s) requise(s)

1X THAR-CHR5

NOTES 12V BATTERY | 12V BATTERIE

ATTENTION THE T-HARNNESS CURRENT IS LIMITED AT 10 AMP MAXIMUM.

If a parking lights (+) wire is use : they require more than 10Amp. Connect the remote-starter's power directly to the vehicles battery with the appropriate fuse.

Some remote starters can not be powered through Data-Link. In these cases connect the remote starter's fused 12V power wire directly to the T-Harness.

ATTENTION LE COURANT DU 12V PROVENANT DU HARNAIS-EN-T EST LIMITÉ À 10 AMPÈRES MAXIMUM.

Si le fil des lumières de stationnement (+) est utilisé: il requière plus de 10 Ampères, branchez le 12V du démarreur à distance directement à la batterie du véhicule avec le fusible approprié.

Certains démarreurs à distance NE peuvent PAS être alimentés par le Data-Link. Dans ce cas, branchez le 12V (avec fusible) du démarreur à distance directement au harnais-en-T.

MANDATORY INSTALL | INSTALLATION OBLIGATOIRE

* HOOD PIN
CONTACT DE CAPOT



HOOD STATUS : THE HOOD PIN SWITCH (INCLUDED) MUST BE INSTALLED IF THE VEHICLE CAN BE REMOTE STARTED WITH THE HOOD OPEN, SET FUNCTION A11 TO OFF.
STATUT DE CAPOT : LE CONTACT DE CAPOT (INCLUS), DOIT ÊTRE INSTALLÉ SI LE VÉHICULE PEUT DÉMARRER À DISTANCE, LORSQUE LE CAPOT EST OUVERT, PROGRAMMEZ LA FONCTION **A11** À NON.

A11

OFF
NON

SECURITY STICKER
AUTOCOLLANT DE SÉCURITÉ



Included
Inclus

Notice: the installation of safety elements are mandatory. The hood pin and the sticker are essential security elements and must be installed.
Notice: l'installation des éléments de sécurité est obligatoire. Le contact de capot et l'autocollant de sécurité sont des éléments de sécurité essentiels et doivent absolument être installés.

THIS MODULE MUST BE INSTALLED BY A QUALIFIED TECHNICIAN. A WRONG CONNECTION CAN CAUSE PERMANENT DAMAGE TO THE VEHICLE.

CE MODULE DOIT ÊTRE INSTALLÉ PAR UN TECHNICIEN QUALIFIÉ, TOUTE ERREUR DANS LES BRANCHEMENTS PEUT OCCASIONNER DES DOMMAGES PERMANENTS AU VÉHICULE.

DESCRIPTION | DESCRIPTION

CHRYSLER

300-300C	(-) PARKING LIGHT WHITE/BROWN LIGHT SWITCH HARNESS 2.4K OHM RESISTOR
PT Cruiser	(+) PARKING LIGHT WHITE/PURPLE BLACK CONNECTOR ABOVE OBD-II
Sebring (Sedan & Convertible)	(+) PARKING LIGHT WHITE/PURPLE DRIVER RUNNING BOARD HARNESS

DODGE

Caliber	(+) PARKING LIGHT WHITE/PURPLE DRIVER RUNNING BOARD HARNESS
Charger	(-) PARKING LIGHT WHITE/BROWN PARKING LIGHT HARNESS 1K OHM RESISTOR
Magnum	(-) PARKING LIGHT WHITE/BROWN LIGHT SWITCH HARNESS 2.5K OHM RESISTOR
RAM	(-) PARKING LIGHT WHITE/GREEN PARKING LIGHT HARNESS MULTIPLEX. 1.1K OHM RESISTOR

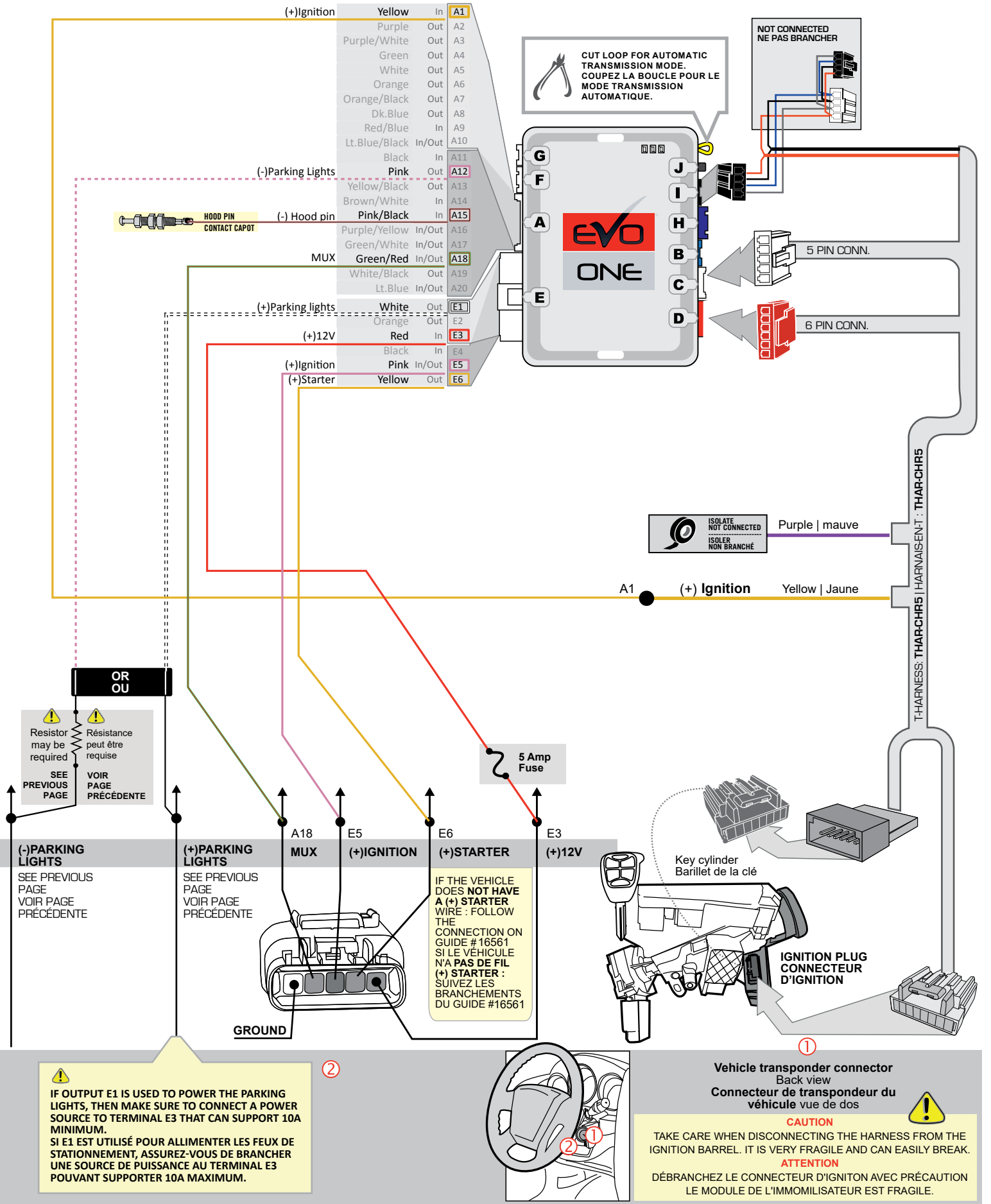
JEEP

Commander	(-) PARKING LIGHT RELAY CENTER UNDER HOOD
Compass	(+) PARKING LIGHT WHITE/PURPLE RUNNING BOARD HARNESS
Grand Cherokee	(-) PARKING LIGHT RELAY CENTER UNDER HOOD
Patriot	(+) PARKING LIGHT WHITE/PURPLE DRIVER KICK PANEL
Wrangler - TJ	(+) PARKING LIGHT WHITE/PURPLE PASSENGER KICK PANEL

**PARKING LIGHT (+) ACTIVATE :
LUMIÈRES DE STATIONNEMENT
(+) ACTIVEZ:**

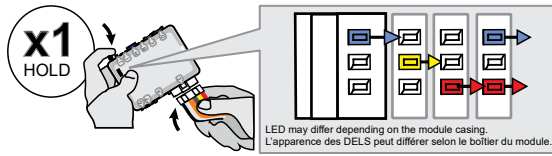
	<p>Program remote starter option: Programmez l'option démarreur à distance:</p>	FUNCTION FONCTION	MODE	DESCRIPTION
		31	4	(+) Parking Light (E1) (+) Accessory (E2) (+) Feux de stationnement (E1) (+) Accessoire (E2)

WIRING CONNECTION | GUIDE DE BRANCHEMENTS



KEY BYPASS PROGRAMMING PROCEDURE | PROCÉDURE DE PROGRAMMATION CONTOURNEMENT DE CLÉ

1



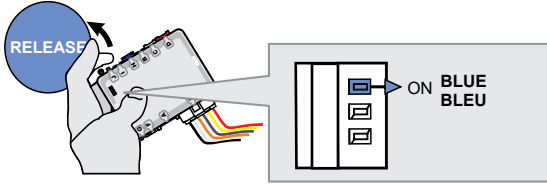
Press and hold the programming button:
Connect the 6-PIN Main harness (White connector).

↳ The Blue, Red, Yellow and Blue & Red LEDs will alternatively illuminate.

Appuyez et maintenez le bouton de programmation enfoncé:
Branchez le harnais Principal à 6-Pins (connecteur Blanc)

↳ Les DELs Bleue, Rouge, Jaune et Bleue & Rouge s'illumineront alternativement.

2

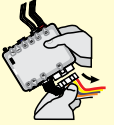


Release the programming button when the LED is BLUE.

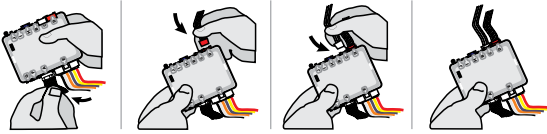
Relâchez le bouton de programmation quand la DEL est BLEU.

If the LED is not solid BLUE **disconnect** the 6-Pin connector (Main-Harness) and go back to step 1.

Si le DEL n'est pas BLEU **débranchez** le connecteur 6 pins (Connecteur principal) et **allez** au début de l'étape 1.



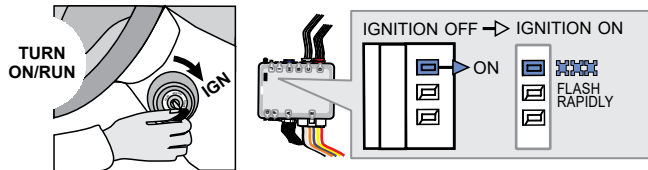
3



Insert the required remaining connectors.

Insérez les connecteurs requis restants.

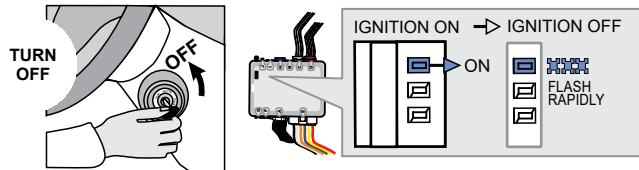
4



Turn the key to the Ignition ON/RUN position.
↳ The BLUE LED will flash rapidly.

Tournez la clé à Ignition.
↳ La DEL BLEU clignotera rapidement.

5



Turn the key to the OFF position.
↳ The BLUE LED will flash rapidly.

Tournez la clé à la position Arrêt (OFF).
↳ La DEL BLEU clignotera rapidement.

6

With OEM remote
Avec Télécommande d'origine

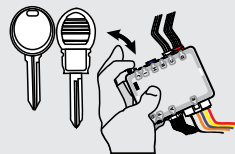


Press the LOCK button on the vehicles OEM remote.

Appuyez sur le bouton Verrouillage de la télécommande d'origine du véhicule.

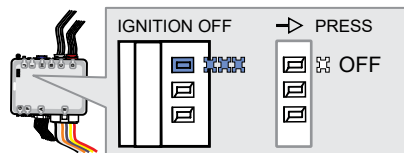
Or | Ou

Without OEM remote
Sans Télécommande d'origine



Press and release the programming button on the once.

Appuyez sur le bouton de programmation du module.



↳ The BLUE LED will turn off.

↳ La DEL BLEU s'éteint.

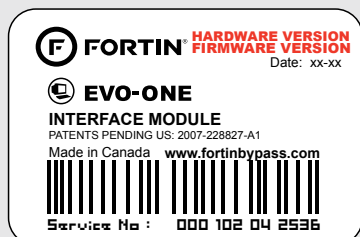


The module is now programmed.

Use the remote of the remote starter or security system to test all of the supported features to ensure proper programming.

Le module est programmé.

Testez toutes les fonctions supportées sur le véhicule avec la télécommande du démarreur à distance ou du système de sécurité.



Module label | Étiquette sur le module

Notice: Updated Firmware and Installation Guides

Updated firmware and installation guides are posted on our web site on a regular basis. We recommend that you update this module to the latest firmware and download the latest installation guide(s) prior to the installation of this product.

Notice: Mise à jour microprogramme et Guides d'installations

Des mises à jour du Firmware (microprogramme) et des guides d'installation sont mis en ligne régulièrement. Vérifiez que vous avez bien la dernière version logiciel et le dernier guide d'installation avant l'installation de ce produit.

WARNING

The information on this sheet is provided on an (as is) basis with no representation or warranty of accuracy whatsoever. It is the sole responsibility of the installer to check and verify any circuit before connecting to it. Only a computer safe logic probe or digital multimeter should be used. FORTIN ELECTRONIC SYSTEMS assumes absolutely no liability or responsibility whatsoever pertaining to the accuracy or currency of the information supplied. The installation in every case is the sole responsibility of the installer performing the work and FORTIN ELECTRONIC SYSTEMS assumes no liability or responsibility whatsoever resulting from any type of installation, whether performed properly, improperly or any other way. Neither the manufacturer or distributor of this module is responsible of damages of any kind indirectly or directly caused by this module, except for the replacement of this module in case of manufacturing defects. This module must be installed by qualified technician. The information supplied is a guide only. This instruction guide may change without notice. Visit www.fortinbypass.com to get the latest version.

MISE EN GARDE

L'information de ce guide est fournie sur la base de représentation (telle quelle) sans aucune garantie de précision et d'exactitude. Il est de la seule responsabilité de l'installateur de vérifier tous les fils et circuits avant d'effectuer les connexions. Seuls une sonde logique ou un multimètre digital doivent être utilisés. FORTIN SYSTÈMES ÉLECTRONIQUES n'assume aucune responsabilité de l'exactitude de l'information fournie. L'installation (dans chaque cas) est la responsabilité de l'installateur effectuant le travail. FORTIN SYSTÈMES ÉLECTRONIQUES n'assume aucune responsabilité suite à l'installation, que celle-ci soit bonne, mauvaise ou de n'importe autre type. Ni le fabricant, ni le distributeur ne se considèrent responsables des dommages causés ou ayant pu être causés, indirectement ou directement, par ce module, excepté le remplacement de ce module en cas de défectuosité de fabrication. Ce module doit être installé par un technicien qualifié. L'information fournie dans ce guide est une suggestion. Ce guide d'instruction peut faire l'objet de changement sans préavis. Consultez le www.fortinbypass.com pour voir la plus récente version.

Copyright © 2006-2018, FORTIN AUTO RADIO INC ALL RIGHTS RESERVED PATENT PENDING



TECH SUPPORT

Tél: 514-255-HELP (4357)
1-877-336-7797



ADDENDUM GUIDE

www.fortinbypass.com

WEB UPDATE | MISE À JOUR INTERNET

