

THAR-CHR5 THARNESSE INSTALLATION INSTALLATION HARNAIS THAR-CHR5

ADDENDUM - SUGGESTED WIRING CONFIGURATION
ADDENDA - SCHÉMA DE BRANCHEMENT SUGGÉRÉ

Vehicle functions supported in this diagram (functional if equipped) | Fonctions du véhicule supportées dans ce diagramme (fonctionnelles si équipé)

VEHICLE VEHICULES	YEARS ANNÉES	Immobilizer bypass	T-Harness Harnais en T	Lock	Unlock	Arm	Disarm	Hatch (open)	Trunk (open)	RAP Disable	Tachometer	Door Status	Trunk Status	Hand-Brake Status	Foot-Brake Status	OEM Remote monitoring
CHRYSLER																
200	2011-2014	•	•	•	•	•	•	•	•	•	•	•	•	•	•	•
Aspen	2007-2009	•	•	•	•	•	•	•	•	•	•	•	•	•	•	•
Crossfire	2008	•	•	•	•	•	•	•	•	•	•	•	•	•	•	•
Sebring (Sedan & Convertible)	2008-2010	•	•	•	•	•	•	•	•	•	•	•	•	•	•	•
DODGE																
Avenger	2008-2014	•	•	•	•	•	•	•	•	•	•	•	•	•	•	•
Caliber	2008-2012	•	•	•	•	•	•	•	•	•	•	•	•	•	•	•
Dakota	2007-2012	•	•	•	•	•	•	•	•	•	•	•	•	•	•	•
Durango	2007-2009	•	•	•	•	•	•	•	•	•	•	•	•	•	•	•
Nitro	2007-2011	•	•	•	•	•	•	•	•	•	•	•	•	•	•	•
RAM	2008	•	•	•	•	•	•	•	•	•	•	•	•	•	•	•
JEEP																
Compass	2008-2017	•	•	•	•	•	•	•	•	•	•	•	•	•	•	•
Liberty	2008-2013	•	•	•	•	•	•	•	•	•	•	•	•	•	•	•
Patriot	2008-2017	•	•	•	•	•	•	•	•	•	•	•	•	•	•	•
Wrangler	2008-2017	•	•	•	•	•	•	•	•	•	•	•	•	•	•	•



BYPASS FIRMWARE VERSION
VERSION LOGICIELLE CONTOURNEMENT

74.[32]

CHRYSLER/DODGE/JEEP/MITSUBISHI MINIMUM

This manual may change without notice.
www.fortinbypass.com for latest version.
Ce Guide peut faire l'objet de changement
sans préavis. www.fortinbypass.com pour la
récente version.



**Program remote
starter option:
Programmez l'option
démarrreur à distance:**

FUNCTION
FONCTION

31

MODE

4

DESCRIPTION

(+) Parking Light (E1)
(+) Accessory (E2)
(+) Feux de stationnement (E1)
(+) Accessoire (E2)



Parts required

1X THAR-CHR5

Pièce(s) requise(s)

1X THAR-CHR5

NOTES 12V BATTERY | 12V BATTERIE

**ATTENTION THE T-HARNESS CURRENT
IS LIMITED AT 10 AMP MAXIMUM.**

If a parking lights (+) wire is use : they require more than 10Amp. Connect the remote-starter's power directly to the vehicles battery with the appropriate fuse.

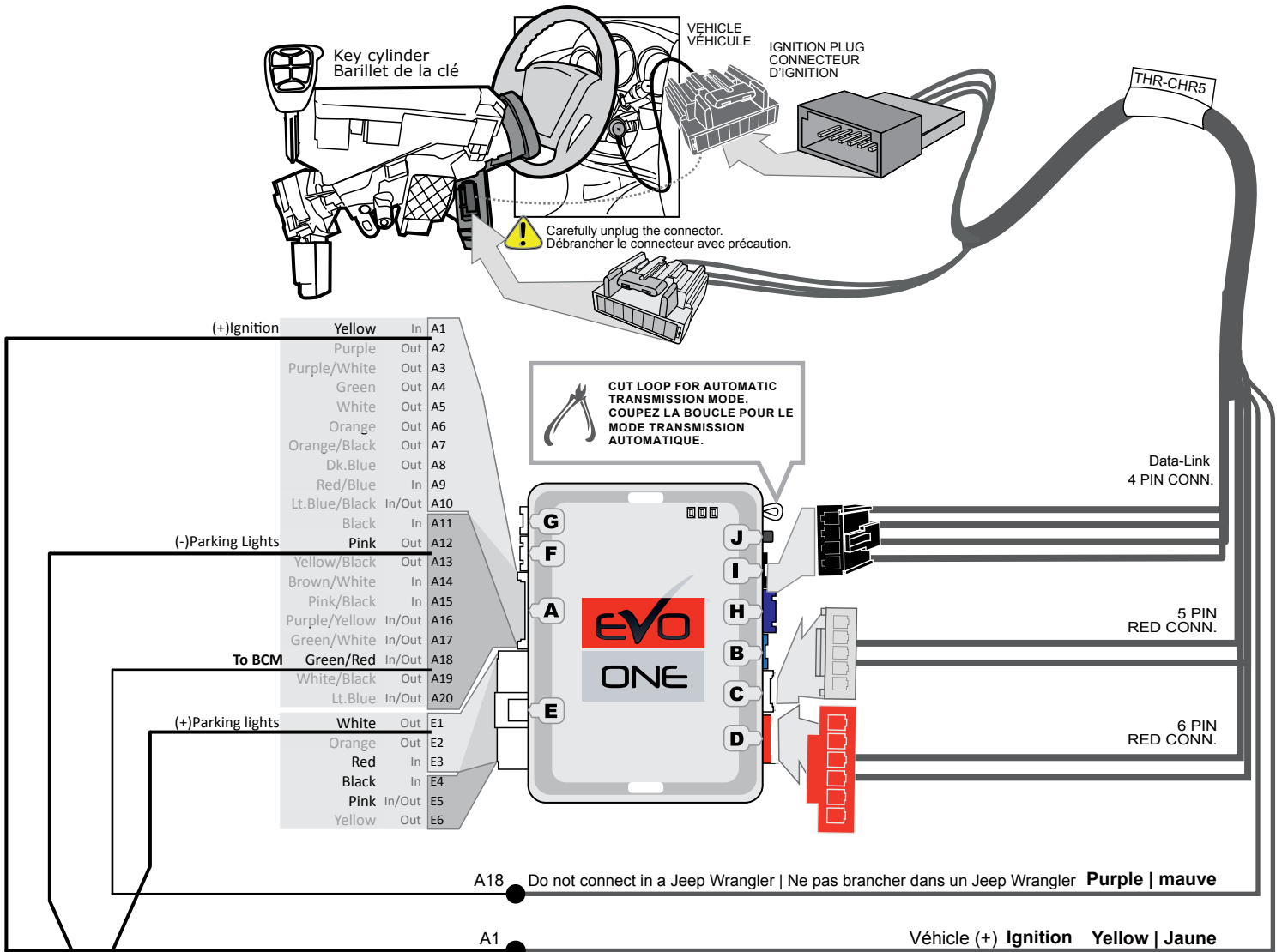
Some remote starters can not be powered through Data-Link. In these cases connect the remote starter's fused 12V power wire directly to the T-Harness.

**ATTENTION LE COURANT DU 12V PROVENANT DU HARNAIS-
EN-T EST LIMITÉ À 10 AMPÈRES MAXIMUM.**

Si le fil des lumières de stationnement (+) est utilisé: il requière plus de 10 Ampères, branchez le 12V du démarrreur à distance directement à la batterie du véhicule avec le fusible approprié.

Certains démarrreurs à distance NE peuvent PAS être alimentés par le Data-Link. Dans ce cas, branchez le 12V (avec fusible) du démarrreur à distance directement au harnais-en-T.

WIRING CONNECTION | GUIDE DE BRANCHEMENTS



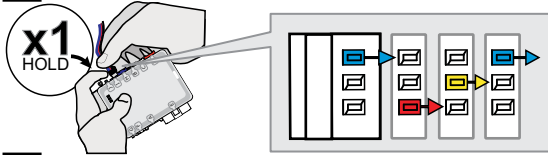
OR OU

If output E1 is used to power the Parking lights, then make sure to connect a power source to terminal E3 that can support 10A MINIMUM.
Si E1 est utilisé pour alimenter les feux de stationnement, assurez-vous de brancher une source de puissance au terminal E3 pouvant supporter 10A MAXIMUM.

CHRYSLER		
200	2011-2014	(+) PARKING LIGHT WHITE/PURPLE DRIVER RUNNING BOARD HARNESS
Aspen	2007- 2009	(-) PARKING LIGHT PINK/RED PARKING LIGHT HARNESS 1K OHM RESISTOR
Crossfire	2008	(+) PARKING LIGHT LEFT - GRAY/BLACK PARKING LIGHT HARNESS (+) PARKING LIGHT RIGHT - GRAY/RED PARKING LIGHT HARNESS
Sebring	2008-2010	(+) PARKING LIGHT WHITE/PURPLE DRIVER RUNNING BOARD HARNESS
DODGE		
Avenger	2008-2014	(+) PARKING LIGHT WHITE/PURPLE DRIVER RUNNING BOARD HARNESS
Caliber	2008-2012	(+) PARKING LIGHT WHITE/PURPLE RUNNING BOARD HARNESS
Dakota	2007-2012	(-) PARKING LIGHT PINK/RED PARKING LIGHT HARNESS 1.5K OHM RESISTOR
Durango	2007-2009	(-) PARKING LIGHT PINK/RED PARKING LIGHT HARNESS 1.5K OHM RESISTOR
Nitro	2007-2011	(+) PARKING LIGHT WHITE/PURPLE DRIVER RUNNING BOARD HARNESS
RAM	2008	(-) PARKING LIGHT WHITE/GREEN PARKING LIGHT HARNESS MULTIPLEX. 1.1K OHM RESISTOR
JEEP		
Compass	2008-2016	(+) PARKING LIGHT WHITE/PURPLE RUNNING BOARD HARNESS
Liberty	2008-2013	(+) PARKING LIGHT WHITE/PURPLE DRIVER KICK PANEL
Patriot	2007-2016	(+) PARKING LIGHT WHITE/PURPLE DRIVER KICK PANEL
Wrangler	2007-2016	(+) PARKING LIGHT WHITE/PURPLE PASSENGER KICK PANEL

KEY BYPASS PROGRAMMING PROCEDURE 1/2 | PROCÉDURE DE PROGRAMMATION CONTOURNEMENT DE CLÉ 1/2

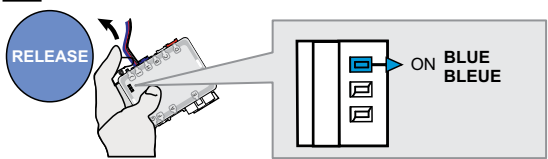
1



Press and hold the programming button:
Insert the 4-Pin DATA-LINK connector.

Appuyez et maintenez le bouton de programmation enfoncé:
Insérez le connecteur DATA-LINK à 4-broches.

2

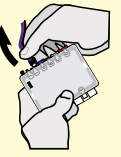


Release the programming button when the BLUE LED is ON.

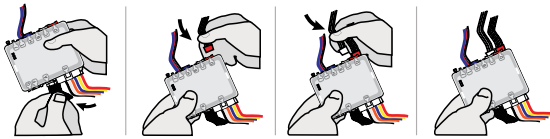
Relâchez le bouton de programmation quand la DEL BLEUE est allumée.

*If the LED is not solid BLUE **disconnect** the 4-Pin DATA-LINK connector and go back to step 1.*

*Si la DEL BLEUE n'est pas allumée **débranchez** le connecteur à 4-broches et **retournez** au début de l'étape 1.*



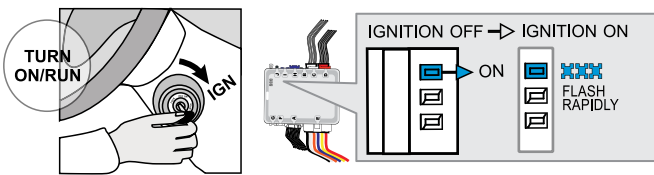
3



Insert the required remaining connectors.

Insérez les connecteurs requis restants.

4



Turn the key to the Ignition ON/RUN position.

↳ The BLUE LED will flash rapidly.

Tournez la clé à Ignition.

↳ La DEL BLEUE clignotera rapidement.

5

**Vehicles with OEM alarm
Véhicule avec alarme d'origine**

When this option is enabled the module will automatically UNLOCK before remote start and LOCK after the vehicle has remote started.

Lorsque cette option est activée, le module déverrouille automatiquement avant le démarrage à distance et verrouille après que le véhicule a démarré à distance.

Or | Ou



Press the unlock button on the remote car starter remote control.

Appuyez sur le bouton déverrouillage de la télécommande du démarreur.

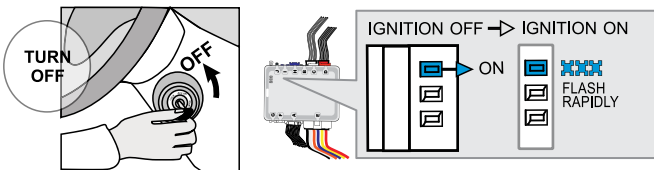


Enable option D2 using the FlashLink Manager.

Activez l'option D2 avec le FlashLink Manager.

*Parts required (not included)
*Pièces requises (non incluses)

6



Turn the key to the OFF position.

↳ The BLUE LED will flash rapidly.

Tournez la clé à la position Arrêt (OFF).

↳ La DEL BLEUE clignotera rapidement.

KEY BYPASS PROGRAMMING PROCEDURE 2/2 | PROCÉDURE DE PROGRAMMATION CONTOURNEMENT DE CLÉ 2/2

7

With OEM remote
Avec Télécommande d'origine

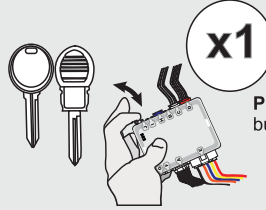


Press the LOCK button on the vehicles OEM remote.

Appuyez sur le bouton Verrouillage de la télécommande d'origine du véhicule.

Or | Ou

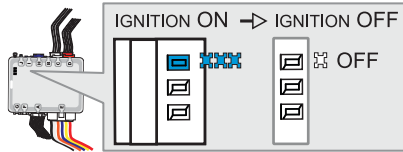
Without OEM remote
Sans Télécommande d'origine



Press and release the programming button on the module once.

Appuyez sur le bouton de programmation du module.

8



↳ The BLUE LED will turn off.

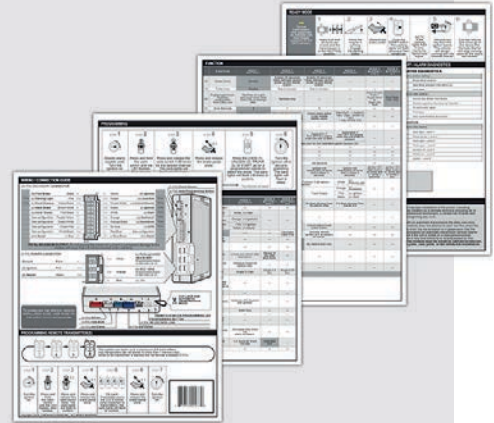
↳ La DEL BLEU s'éteint.

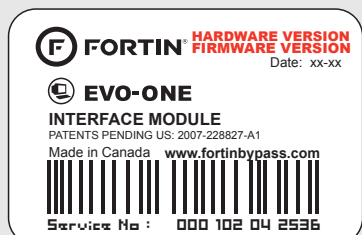


REMOTE STARTER PROGRAMMING PROCEDURE | PROCÉDURE DE PROGRAMMATION DU DÉMARREUR À DISTANCE

 REFER TO THE **QUICK INSTALL GUIDE** INCLUDED WITH THE MODULE FOR THE REMOTE STARTER PROGRAMMING.

 RÉFÉREZ-VOUS AU **GUIDE D'INSTALLATION RAPIDE** INCLUS AVEC LE MODULE POUR LA PROGRAMMATION DU DÉMARREUR À DISTANCE.





Module label | Étiquette sur le module

Notice: Updated Firmware and Installation Guides

Updated firmware and installation guides are posted on our web site on a regular basis. We recommend that you update this module to the latest firmware and download the latest installation guide(s) prior to the installation of this product.

Notice: Mise à jour microprogramme et Guides d'installations

Des mises à jour du Firmware (microprogramme) et des guides d'installation sont mis en ligne régulièrement. Vérifiez que vous avez bien la dernière version logiciel et le dernier guide d'installation avant l'installation de ce produit.

WARNING

The information on this sheet is provided on an (as is) basis with no representation or warranty of accuracy whatsoever. It is the sole responsibility of the installer to check and verify any circuit before connecting to it. Only a computer safe logic probe or digital multimeter should be used. FORTIN ELECTRONIC SYSTEMS assumes absolutely no liability or responsibility whatsoever pertaining to the accuracy or currency of the information supplied. The installation in every case is the sole responsibility of the installer performing the work and FORTIN ELECTRONIC SYSTEMS assumes no liability or responsibility whatsoever resulting from any type of installation, whether performed properly, improperly or any other way. Neither the manufacturer or distributor of this module is responsible of damages of any kind indirectly or directly caused by this module, except for the replacement of this module in case of manufacturing defects. This module must be installed by qualified technician. The information supplied is a guide only. This instruction guide may change without notice. Visit www.fortinbypass.com to get the latest version.

MISE EN GARDE

L'information de ce guide est fournie sur la base de représentation (telle quelle) sans aucune garantie de précision et d'exactitude. Il est de la seule responsabilité de l'installateur de vérifier tous les fils et circuits avant d'effectuer les connexions. Seuls une sonde logique ou un multimètre digital doivent être utilisés. FORTIN SYSTÈMES ÉLECTRONIQUES n'assume aucune responsabilité de l'exactitude de l'information fournie. L'installation (dans chaque cas) est la responsabilité de l'installateur effectuant le travail. FORTIN SYSTÈMES ÉLECTRONIQUES n'assume aucune responsabilité suite à l'installation, que celle-ci soit bonne, mauvaise ou de n'importe autre type. Ni le fabricant, ni le distributeur ne se considèrent responsables des dommages causés ou ayant pu être causés, indirectement ou directement, par ce module, excepté le remplacement de ce module en cas de défaut de fabrication. Ce module doit être installé par un technicien qualifié. L'information fournie dans ce guide est une suggestion. Ce guide d'instruction peut faire l'objet de changement sans préavis. Consultez le www.fortinbypass.com pour voir la plus récente version.

Copyright © 2006-2014, FORTIN AUTO RADIO INC ALL RIGHTS RESERVED PATENT PENDING



TECH SUPPORT

Tél: 514-255-HELP (4357)
1-877-336-7797



ADDENDUM GUIDE

www.fortinbypass.com

WEB UPDATE | MISE À JOUR INTERNET

