

**REGULAR INSTALLATION
INSTALLATION RÉGULIÈRE**

 ADDENDUM - SUGGESTED WIRING CONFIGURATION
 ADDENDA - SCHÉMA DE BRANCHEMENT SUGGÉRÉ

Vehicle functions supported in this diagram (functional if equipped) | Fonctions du véhicule supportées dans ce diagramme (fonctionnelles si équipé)

| | | | | | | | | | | | | | | | | |
|---|-----------------|-----------|--------------------|------|--------|-----|--------|----------------|------------|---------------|-------------|--------------|-------------------|-------------------|-----------------------|--|
| | YEARS ANNÉES | 2015-2017 | Transponder Bypass | Lock | Unlock | Arm | Disarm | Parking Lights | Tachometer | Autolight Off | Door Status | Trunk Status | Hand-Brake Status | Foot-Brake Status | OEM remote Monitoring | R.S. OEM remote Stand Alone compatible |
| | | | • | • | • | • | • | • | • | • | • | • | • | • | • | • |
| VEHICLE VEHICULES TOYOTA | | H-KEY | | | | | | | | | | | | | | |
| Sequoia | | 2015-2017 | | | | | | | | | | | | | | |


**BYPASS FIRMWARE VERSION
VERSION LOGICIELLE CONTOURNEMENT**
79.[65]

TOYOTA/LEXUS/SUBARU MINIMUM

 To add the firmware version and the options, use the **FLASH LINK UPDATER** or **FLASH LINK MOBILE** tool, sold separately.
 Pour ajouter la version logicielle et les options, utilisez l'outil **FLASH LINK UPDATER** ou **FLASH LINK MOBILE**, vendu séparément.

**Program remote starter option:
Programmez l'option démarreur à distance:**
2
4

 (+) Start 2 (E1)
 (+) Ignition 2 (E2)
 (+) Démarreur 2 (E1)
 (+) Ignition 2 (E2)

**Program remote starter option for R.S.
OEM REMOTE STAND ALONE:
Programmez l'option démarreur à distance pour TÉLÉCOMMANDE D'ORIGINE STAND ALONE:**
38
2

 Enable
 Press 3x Lock to remote start with the OEM remote.
 Activé Appuyez x3 sur Verrouille de la télécommande d'origine pour démarrer à distance le véhicule.

**Program bypass option:
Programmez l'option du contournement:**
**UNIT OPTION
OPTION UNITE**
DESCRIPTION
C1

 OEM Remote status (Lock/Unlock) monitoring
 Suivi des status (Verrouillage/Déverrouillage) de la télécommande d'origine

D5

 Lock after start
 Verrouillage après le démarrage

**IF THE VEHICLE IS NOT EQUIPPED WITH FUNCTIONAL HOOD PIN:
SI LE VÉHICULE N'EST PAS ÉQUIPÉ D'UN CONTACT DE CAPOT FONCTIONNEL:**
A11
**OFF
NON**

 Hood trigger (Output Status).
 Contact de capot (état de sortie).

(-)POWER LIFT GATE

**Program remote starter option:
Programmez l'option démarreur à distance:**
34
2

 TRUNK OUTPUT. Pulse 2.5 Seconds.
 SORTIE VALISE. Pulse 2.5 Secondes

34
3

 Trunk output : Unlock before trunk pulse 0.5 sec
 Sortie Valise : Déverrouillage avant Valise (0.5 seconde)

MANDATORY INSTALL | INSTALLATION OBLIGATOIRE
*** HOOD PIN
CONTACT DE CAPOT**

HOOD STATUS: THE HOOD PIN SWITCH (INCLUDED) MUST BE INSTALLED IF THE VEHICLE CAN BE REMOTE STARTED WITH THE HOOD OPEN, SET FUNCTION A11 TO OFF.
STATUT DE CAPOT: LE CONTACT DE CAPOT (INCLUS), DOIT ÊTRE INSTALLÉ SI LE VÉHICULE PEUT DÉMARRER À DISTANCE, LORSQU'IL Y A UN CONTACT DE CAPOT OUVERT, PROGRAMMEZ LA FONCTION A11 À NON.

A11
**OFF
NON**
**SECURITY STICKER
AUTOCOLLANT DE SÉCURITÉ**

 Included
 Inclus

Notice: the installation of safety elements are mandatory. The hood pin and the sticker are essential security elements and must be installed.
Notice: l'installation des éléments de sécurité est obligatoire. Le contact de capot et l'autocollant de sécurité sont des éléments de sécurité essentiels et doivent absolument être installés.

THIS MODULE MUST BE INSTALLED BY A QUALIFIED TECHNICIAN. A WRONG CONNECTION CAN CAUSE PERMANENT DAMAGE TO THE VEHICLE.

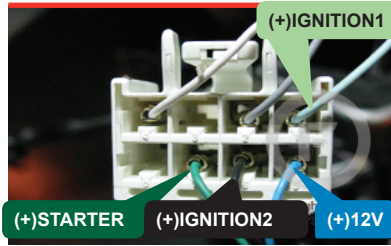
CE MODULE DOIT ÊTRE INSTALLÉ PAR UN TECHNICIEN QUALIFIÉ, TOUTE ERREUR DANS LES BRANCHEMENTS PEUT OCCASIONNER DES DOMMAGES PERMANENTS AU VÉHICULE.

DESCRIPTION | DESCRIPTION

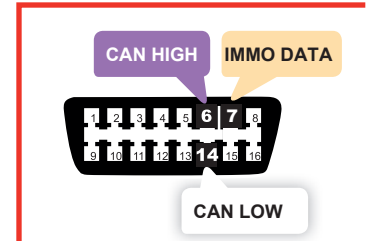
⑦ Parking Light Switch
Commutateur des feux de stationnement.



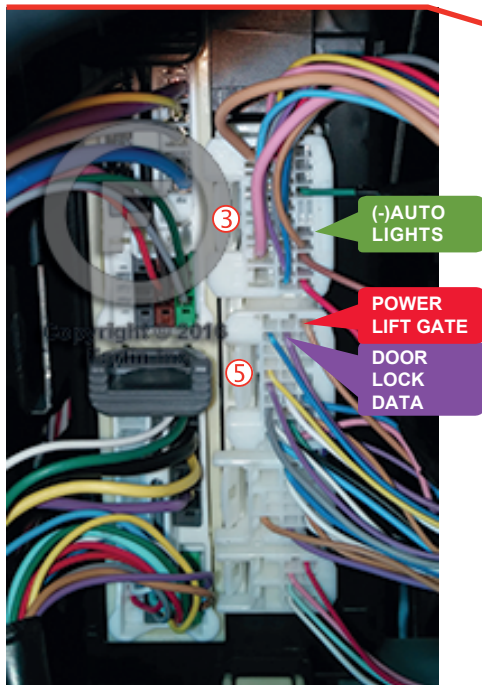
① Ignition switch
Commutateur d'ignition



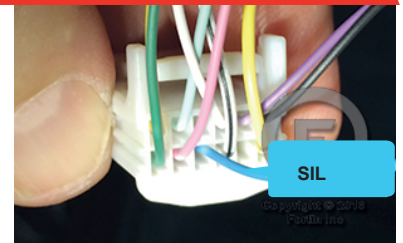
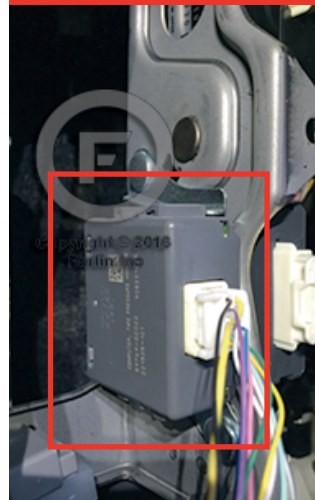
④ OBD-II connector
Connecteur OBD-II



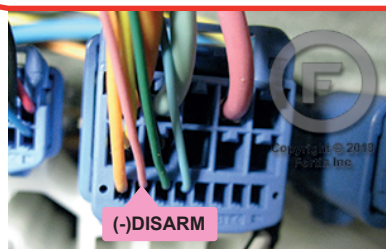
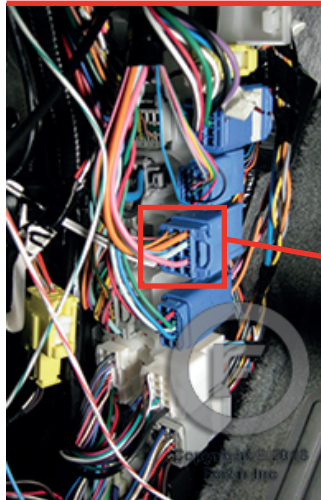
③ ⑤ BCM



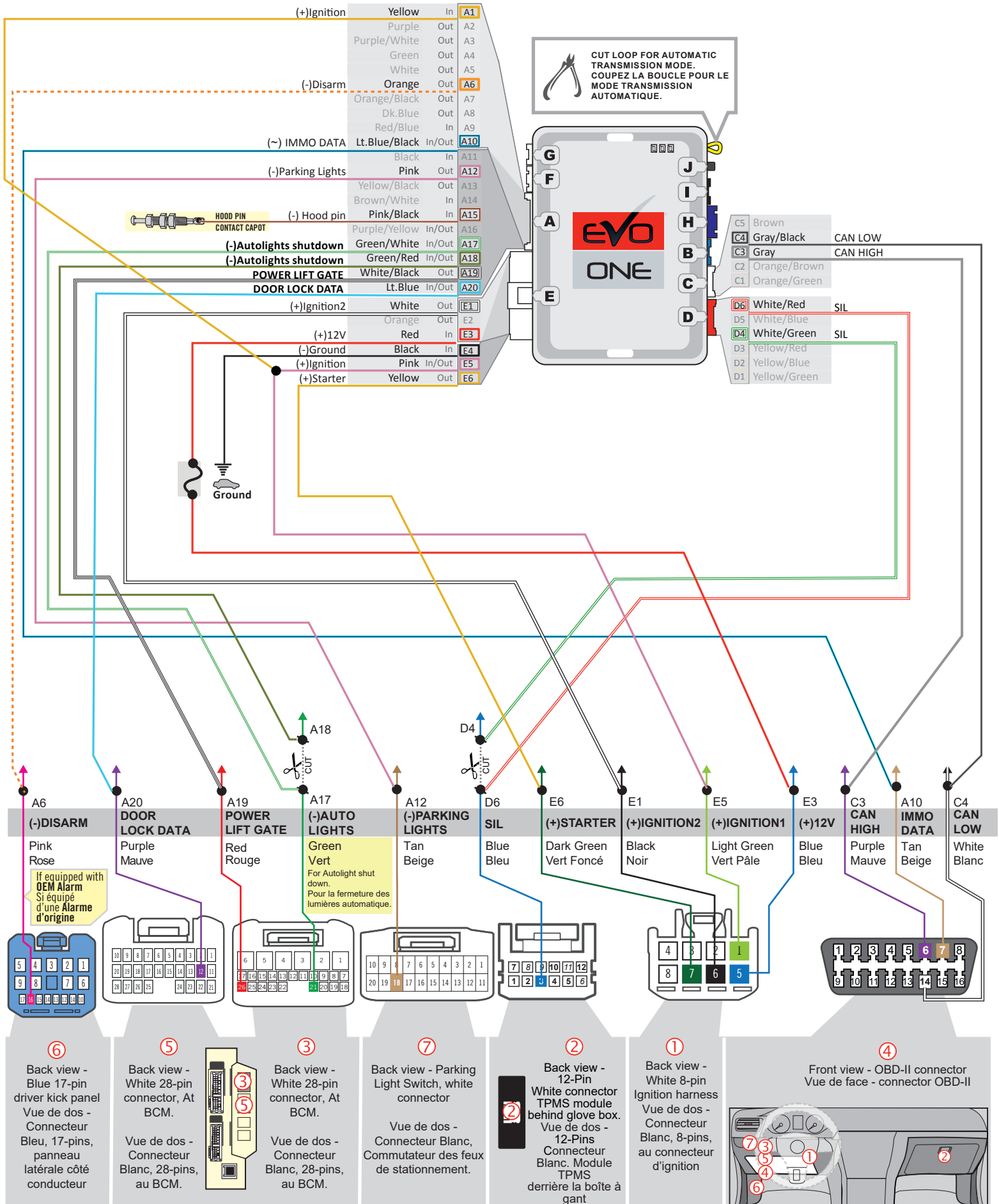
② behind glove box.
derrière la boîte à gant



⑥ Driver kick panel
Panneau latérale côté conducteur



WIRING CONNECTION | GUIDE DE BRANCHEMENTS



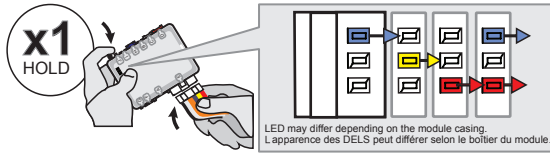
KEY BYPASS PROGRAMMING PROCEDURE | PROCÉDURE DE PROGRAMMATION CONTOURNEMENT DE CLÉ



Do not use the grey key. Ne pas utiliser la clé grise.



1



Press and hold the programming button: Insert the 6-Pin Main connector.

Appuyez et maintenir le bouton de programmation enfoncé: Insérez le connecteur Principal à 6-broches.

↳ *The LEDs will alternate between BLUE, RED, YELLOW & BLUE/RED flashes.*

↳ *Les DELS alterneront entre un clignotement BLEU, ROUGE, JAUNE & BLEU/ROUGE*

2



Release the programming button when the LED's are RED and BLUE.

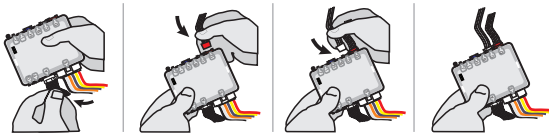
Relâchez le bouton de programmation quand les DELS sont ROUGE et BLEU.

If the LED's are not solid BLUE and RED disconnect the 6-Pin connector (Main-Harness) and go back to step 1.

Si le DEL ne sont pas BLEU et ROUGE débranchez le connecteur 6 pins (Connecteur principal) et allez au début de l'étape 1.



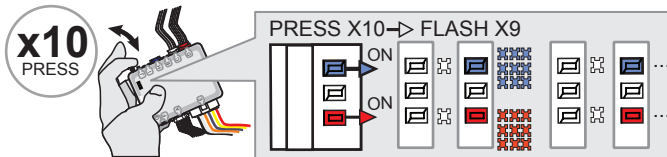
3



Insert the required remaining connectors.

Insérez les connecteurs requis restants.

4



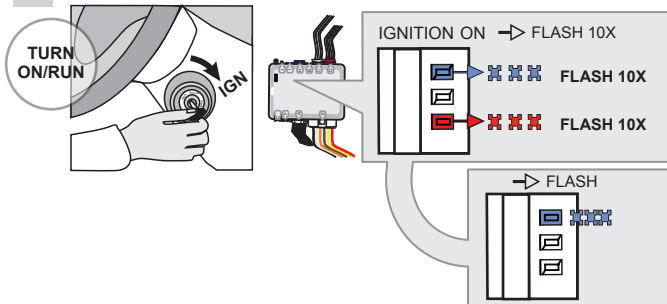
Press and release the programming button ten (10x) times.

Appuyez et relâchez 10 fois le bouton de programmation.

↳ *The RED and BLUE LED's will alternate between 9 flashes and a pause.*

↳ *Les DELs ROUGE et BLEU alterneront entre 9 clignotements et une pause.*

5



Turn the Ignition to the ON/RUN position.

Tournez la clé en position ignition (ON).

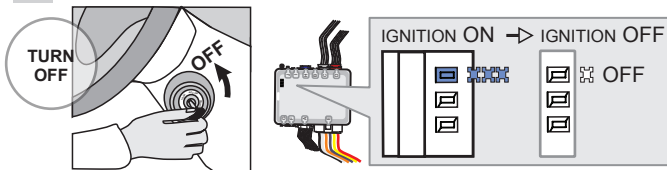
↳ *The RED and BLUE LED's will flash rapidly 10x times. Key bypass programmed.*

↳ *Les DELs BLEUE et ROUGE clignoteront 10x fois rapidement. Contournement de clé programmé*

↳ *The BLUE LED will flash rapidly. CAN-Bus programmed.*

↳ *La DEL BLEUE clignotera rapidement: Réseau CAN programmé*

6



Turn the Ignition to the OFF position.

Tournez la clé à OFF.

↳ *The BLUE LED will turn off.*

↳ *La DEL BLEU s'éteint.*



The module is now programmed.

Le module est programmé.

Use the remote of the remote starter or security system to test all of the supported features to ensure proper programming.

Testez toutes les fonctions supportées sur le véhicule avec la télécommande du démarreur à distance ou du système de sécurité.

REMOTE STARTER PROGRAMMING PROCEDURE | PROCÉDURE DE PROGRAMMATION DU DÉMARREUR À DISTANCE

 REFER TO THE **QUICK INSTALL GUIDE** INCLUDED WITH THE MODULE FOR THE REMOTE STARTER PROGRAMMING.

 RÉFÉREZ-VOUS AU **GUIDE D'INSTALLATION RAPIDE** INCLUS AVEC LE MODULE POUR LA PROGRAMMATION DU DÉMARREUR À DISTANCE.





Module label | Étiquette sur le module

Notice: Updated Firmware and Installation Guides

Updated firmware and installation guides are posted on our web site on a regular basis. We recommend that you update this module to the latest firmware and download the latest installation guide(s) prior to the installation of this product.

Notice: Mise à jour microprogramme et Guides d'installations

Des mises à jour du Firmware (microprogramme) et des guides d'installation sont mis en ligne régulièrement. Vérifiez que vous avez bien la dernière version logiciel et le dernier guide d'installation avant l'installation de ce produit.

WARNING

The information on this sheet is provided on an (as is) basis with no representation or warranty of accuracy whatsoever. It is the sole responsibility of the installer to check and verify any circuit before connecting to it. Only a computer safe logic probe or digital multimeter should be used. FORTIN ELECTRONIC SYSTEMS assumes absolutely no liability or responsibility whatsoever pertaining to the accuracy or currency of the information supplied. The installation in every case is the sole responsibility of the installer performing the work and FORTIN ELECTRONIC SYSTEMS assumes no liability or responsibility whatsoever resulting from any type of installation, whether performed properly, improperly or any other way. Neither the manufacturer or distributor of this module is responsible of damages of any kind indirectly or directly caused by this module, except for the replacement of this module in case of manufacturing defects. This module must be installed by qualified technician. The information supplied is a guide only. This instruction guide may change without notice. Visit www.fortinbypass.com to get the latest version.

MISE EN GARDE

L'information de ce guide est fournie sur la base de représentation (telle quelle) sans aucune garantie de précision et d'exactitude. Il est de la seule responsabilité de l'installateur de vérifier tous les fils et circuits avant d'effectuer les connexions. Seuls une sonde logique ou un multimètre digital doivent être utilisés. FORTIN SYSTÈMES ÉLECTRONIQUES n'assume aucune responsabilité de l'exactitude de l'information fournie. L'installation (dans chaque cas) est la responsabilité de l'installateur effectuant le travail. FORTIN SYSTÈMES ÉLECTRONIQUES n'assume aucune responsabilité suite à l'installation, que celle-ci soit bonne, mauvaise ou de n'importe autre type. Ni le fabricant, ni le distributeur ne se considèrent responsables des dommages causés ou ayant pu être causés, indirectement ou directement, par ce module, excepté le remplacement de ce module en cas de défaut de fabrication. Ce module doit être installé par un technicien qualifié. L'information fournie dans ce guide est une suggestion. Ce guide d'instruction peut faire l'objet de changement sans préavis. Consultez le www.fortinbypass.com pour voir la plus récente version.

Copyright © 2006-2018, FORTIN AUTO RADIO INC ALL RIGHTS RESERVED PATENT PENDING



TECH SUPPORT

Tél: 514-255-HELP (4357)
1-877-336-7797



ADDENDUM GUIDE

www.fortinbypass.com

WEB UPDATE | MISE À JOUR INTERNET

