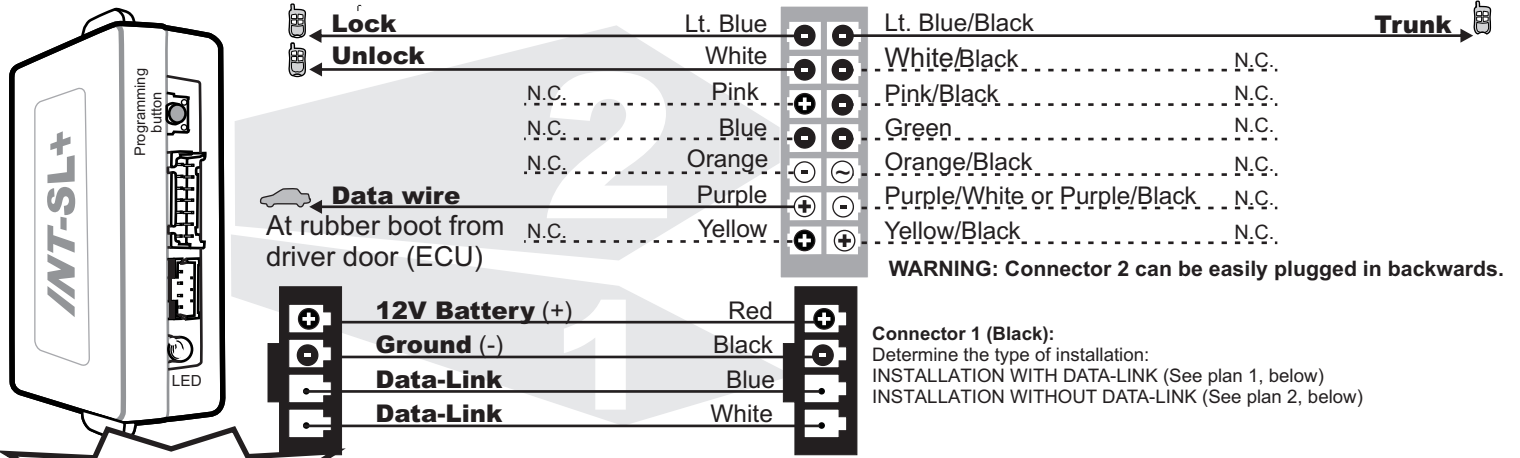


DATA INTERFACE MODULE SELF-LEARNING FOR SECURITY SYSTEM AND / OR REMOTE STARTER.

! The INT-SL+ must be flashed with FIRMWARE VERSION 0.17 (Flash Link Updater required - sold separately)



START HERE

Connect wire to vehicle Connect wire to Remote-Starter/Alarm OUTPUT INPUT

INSTALLATION AND PROGRAMMATION INSTRUCTIONS

1 Make the connections of the INT-SL+ to the vehicle:

1.A **Connector 1 (Black):**
 Determine the type of installation:
 INSTALLATION WITH DATA-LINK (See plan 1, below)
 INSTALLATION WITHOUT DATA-LINK (See plan 2, below)

1.B **Connector 2 (White):**
 Make the connections

3 Insert connector 2.
 Release the programming button when the LED turns ON.

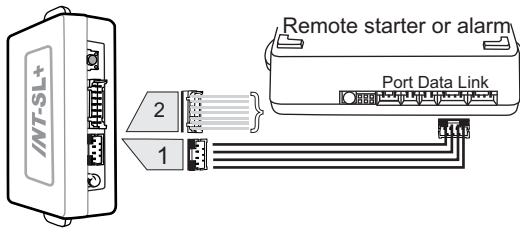
4 Turn the key to the **ignition** position.

2 Keep programming button pressed while inserting **connector 1**.

5 The LED will flash rapidly.

INSTALLATION WITH DATA-LINK

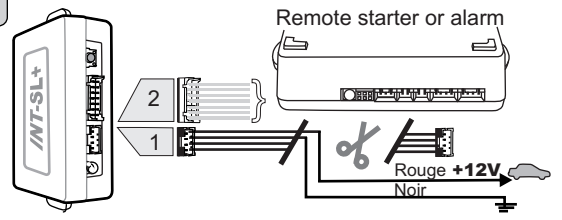
Plan 1



INSTALLATION WITHOUT DATA-LINK

Plan 2

Cut off one plug of the Data-Link connector, connect the red wire to +12V and the black wire to ground.



VEHICLE FIT GUIDE

Vehicles	Years	Data Wire color	Vehicles	Years	Data Wire color
Toyota - Lexus	98 99 00 01 02 03 04 05 06 07 08 09 10 11 12	At rubber boot from driver door	Toyota - Lexus	98 99 00 01 02 03 04 05 06 07 08 09 10 11 12	At rubber boot from driver door
Avalon	••••••••••••••••	Green or Green/Black	Land Cruiser	••••••••••••••••	Black
ES330	••••••••••••••••	Gray/Black or Gray/Blue	LS430	••••••••••••••••	Pink/Blue
GS300 - GS350	••••••••••••••••	Blue/Orange or Orange	LS470	••••••••••••••••	Black
GS400	••••••••••••••••	Gray (White connector beside fuse box)	Prius	••••••••••••••••	Black
GS430	••••••••••••••••	Orange/2 dot gray or Bleu/Orange	RX300	••••••••••••••••	Yellow/Red or Violet
Push-to-start	••••••••••••••••	Pink/Bleu or Orange	RX330	••••••••••••••••	Red or Gray
GS460 Push-to-start	••••••••••••••••	Pink or Grey	SC430	••••••••••••••••	Red/Blue or Orange
GX470	••••••••••••••••	Pink or Blue	Sequoia	••••••••••••••••	White/Blue
Highlander	••••••••••••••••	Blue or Black	Tundra	••••••••••••••••	White/Red
	••••••••••••••••	Yellow/Red			
	••••••••••••••••	Violet			
IS250	••••••••••••••••	Gray (Driver kick panel)			
IS300	••••••••••••••••	Yellow/Red			



TECHNICAL SUPPORT / INFORMATION

Neither the manufacturer or distributor of this module is responsible of damages of any kind indirectly or directly caused by this module, except for the replacement of this module in case of manufacturing defects. This module must be install by qualified technician. This instruction guide may change without notice. Visit www.ifar.ca to get latest version.

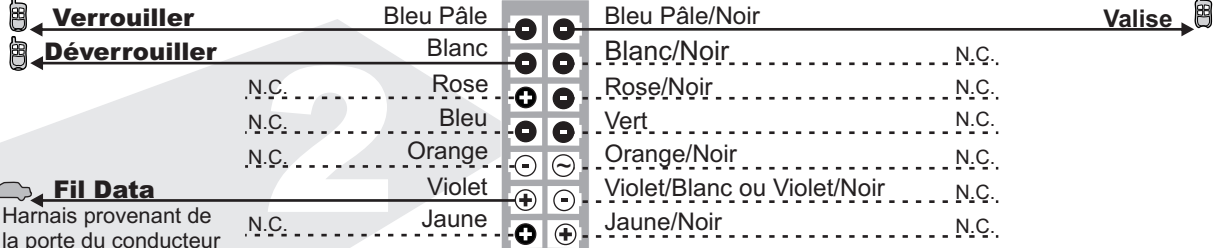
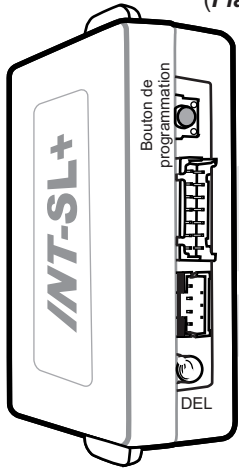
Support technique / Technical support:
 TEL: 514-255-HELP (4357)
 1-877-336-7797
 Web: www.fortinbypass.com



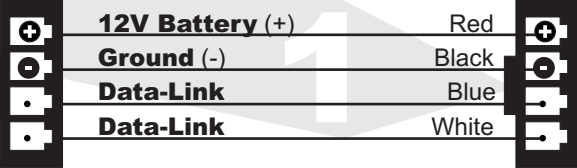
INTERFACE DE BRANCHEMENT AUTO-APPRENTISSAGE POUR SYSTÈME DE SÉCURITÉ ET / OU DÉMARREUR À DISTANCE.



Le INT-SL+ doit être flashé à la VERSION FIRMWARE 0.17
(Flash Link Updater requis - vendu séparément)



Fil Data
Harnais provenant de la porte du conducteur



ATTENTION: Ne pas brancher le connecteur à l'envers.

Connecteur 1 (Noir):

Déterminez le type d'installation:

- Pour l'INSTALLATION DATA-LINK (Voir ci-dessous Schéma 1)

- Pour l'INSTALLATION NON DATA-LINK (Voir ci-dessous Schéma 2)

Branchement du filage au démarreur à distance/Alarme Branchement du filage au véhicule ○ SORTIE ● ENTRÉE

COMMENCEZ ICI

INSTRUCTIONS D'INSTALLATION ET DE PROGRAMMATION

1 Effectuez les connexions au véhicule:

1.A **Connecteur 1 (Noir):**
Déterminez le type d'installation:
- Pour l'INSTALLATION DATA-LINK (Voir ci-dessous Schéma 1)
- Pour l'INSTALLATION NON DATA-LINK (Voir ci-dessous Schéma 2)

1.B **Connecteur 2 (Blanc):**
Effectuez les branchements.

2 Maintenez le bouton de programmation enfoncé.
Insérez le **connecteur 1** dans le module.

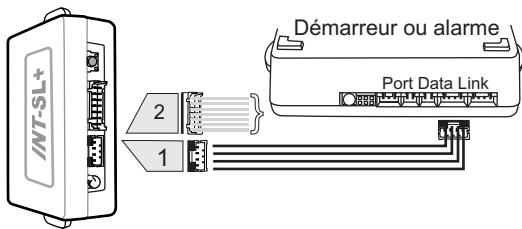
3 Insérez le **connecteur 2** dans le module.
Lorsque la DEL s'allume, relâchez le bouton de programmation.

4 Tournez la clef en position **Ignition**.

5 La DEL clignote rapidement.

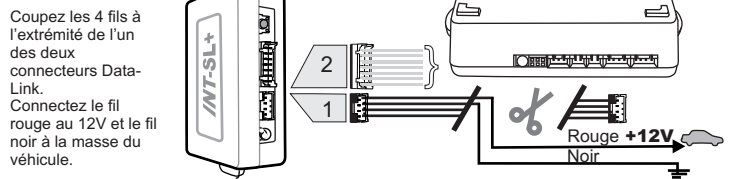
INSTALLATION SUR SYSTÈME AVEC DATA-LINK

Schéma 1



INSTALLATION SUR SYSTÈME SANS DATA-LINK

Schéma 2



GUIDE DES VÉHICULES

Véhicules	Années												Couleur(s) du fil Data			
Toyota - Lexus	98	99	00	01	02	03	04	05	06	07	08	09	10	11	12	Harnais provenant porte du conducteur
Avalon																Vert ou Vert/Noir
ES330																Gris/Noir ou Gris/Bleu
GS300 - GS350																Bleu/Orange ou Orange
GS400																Gris (Conn. Blanc à côté boîte à fusibles)
GS430																Orange/2 points gris ou Bleu/Orange
GS400 Push-to-start																Bleu/Orange ou Orange
GS460 Push-to-start																Rose ou Gris
GX470																Rose ou Bleu
Highlander																Bleu ou Noir
IS250																Jaune/Rouge
IS300																Violet
																Gris (panneau latéral côté conducteur)
																Jaune/Rouge

Véhicules	Années												Couleur(s) du fil Data			
Toyota - Lexus	98	99	00	01	02	03	04	05	06	07	08	09	10	11	12	Harnais provenant porte du conducteur
Land Cruiser																Noir
LS430																Rose/Bleu
LS470																Jaune/Rouge ou Violet
Prius																Noir
RX300																Noir
RX330																Rouge or Gris
SC430																Rouge/Bleu or Orange
Sequoia																Blanc/Bleu
Tundra																Blanc/Rouge

SUPPORT TECHNIQUE / INFORMATION

Ni le fabricant, ni le distributeur ne se considèrent responsables des dommages causés ou ayant pu être causés, indirectement ou directement, par ce module, excepté le remplacement de ce module en cas de défectuosité de fabrication. Ce module doit être installé par un technicien qualifié. Ce guide d'instruction peut faire l'objet de changement sans préavis. consultez le www.ifar.ca pour voir la plus récente version.

Support technique
TEL: 514-255-HELP (4357)
1-877-336-7797
Web: www.fortinbypass.com

