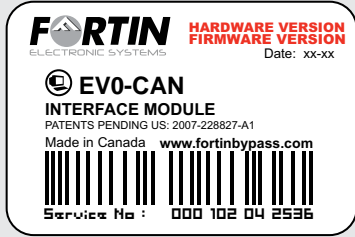


ADDENDUM - SUGGESTED WIRING CONFIGURATION
SCHEMA DE BRANCHEMENT SUGGERE



VEHICLE VEHICULES	YEARS ANNÉES	Functional if equipped Fonctionnelle si le véhicule en est équipé.																										See legend
		Lock	Unlock	Arm	Disarm	Hatch (open)	Trunk (open)	Sliding Door	Window Roll Down	Gas Door	RAP Disable	Parking Light	Memory Driver	Tachometer	Defrost	Heated Seats	Heated Mirrors	Rear Defrost	Door Status	Trunk Status	Hood Status	Hand-Brake Status	Foot-Brake Status	Transponder Bypass	PK3, Passlock	Key Control	Activate OEM Remote Start	
		A	B	C	D	E	F	G	H	I	J	K	L	M	N	O	P	Q	R	S	T	U	V	W	X	Y	Z	ZA
NISSAN																												
Frontier	2008-2011	•	•											•						•		•	•	•	•			
Quest	2008-2009	•	•				•							•						•	•	•	•	•	•			
Titan	2008-2011	•	•				•							•						•	•	•	•	•	•			
XTerra	2008-2011	•	•				•							•						•	•	•	•	•	•			



Module label | Étiquette sur le module

Notice: Updated Firmware and Installation Guides

Updated firmware and installation guides are posted on our web site on a regular basis. We recommend that you update this module to the latest firmware and download the latest installation guide(s) prior to the installation of this product.

Des mises à jour du Firmware (microprogramme) et des guides d'installation sont mises en ligne régulièrement. Vérifiez que vous avez bien la dernière version logiciel et le dernier guide d'installation avant l'installation de ce produit.

WARNING / TECH SUPPORT / MISE EN GARDE / SUPPORT TECHNIQUE

The information on this sheet is provided on an (as is) basis with no representation or warranty of accuracy whatsoever. It is the sole responsibility of the installer to check and verify any circuit before connecting to it. Only a computer safe logic probe or digital multimeter should be used. FORTIN Electronic system assumes absolutely no liability or responsibility whatsoever pertaining to the accuracy or currency of the information supplied. The installation in every case is the sole responsibility of the installer performing the work and FORTIN Electronic system assumes no liability or responsibility whatsoever resulting from any type of installation, whether performed properly, improperly or any other way. Neither the manufacturer or distributor of this module is responsible of damages of any kind indirectly or directly caused by this module, except for the replacement of this module in case of manufacturing defects. This module must be installed by qualified technician. The information supplied is a guide only. This instruction guide may change without notice. Visit www.ifar.ca to get latest version.

L'information de ce guide est fournie sur la base de représentation (telle quelle) sans aucune garantie de précision et d'exactitude. Il est de la seule responsabilité de l'installateur de vérifier tous les fils et circuit avant de effectuer les connexions. Seule une sonde logique ou un multimètre digital doivent être utilisés. FORTIN Electronic systems n'assume aucune responsabilité de l'exactitude de l'information fournie. L'installation (dans chaque cas) est la responsabilité de l'installateur effectuant le travail. FORTIN Electronic system n'assume aucune responsabilité suite à l'installation, que celle-ci soit bonne ou mauvaise ou de n'importe autre type. Ni le fabricant, ni le distributeur ne se considèrent responsables des dommages causés ou ayant pu être causés, indirectement ou directement, par ce module, excepté le remplacement de ce module en cas de défectuosité de fabrication. Ce module doit être installé par un technicien qualifié. L'information fournie dans ce guide est une suggestion. Ce guide d'instruction peut faire l'objet de changement sans préavis. Consultez le www.ifar.ca pour voir la plus récente version.

Copyright © 2006-2011, FORTIN AUTO RADIO INC ALL RIGHTS RESERVED PATENTE PENDING



TECH SUPPORT
Tél: 514-255-HELP (4357)
1-877-336-7797



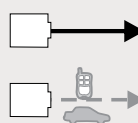
ADDENDUM GUIDE

www.fortinbypass.com
WEB UPDATE | MISE À JOUR INTERNET



NISSAN FRONTIER, TITAN, XTERRA

- Input
Entrée
- Output
Sortie



Connection always **required**
Branchement toujours **requis**



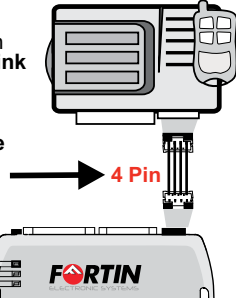
Connect to vehicle
Branchement au véhicule



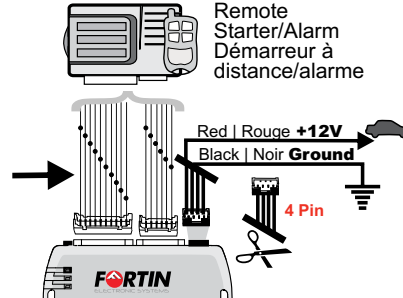
Connect to Remote-Starter/Alarm
Branchement au démarreur à distance/Alarme

INSTALLATION WITH DATA-LINK INSTALLATION AVEC DATA-LINK

Remote Starter/Alarm with the **Fortin Data-link protocol**.
Démarreur à distance/alarme avec le **protocole Data-link Fortin**



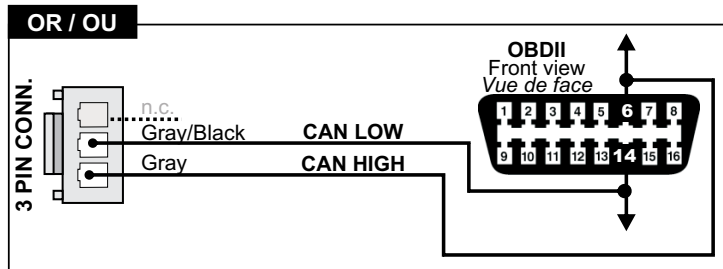
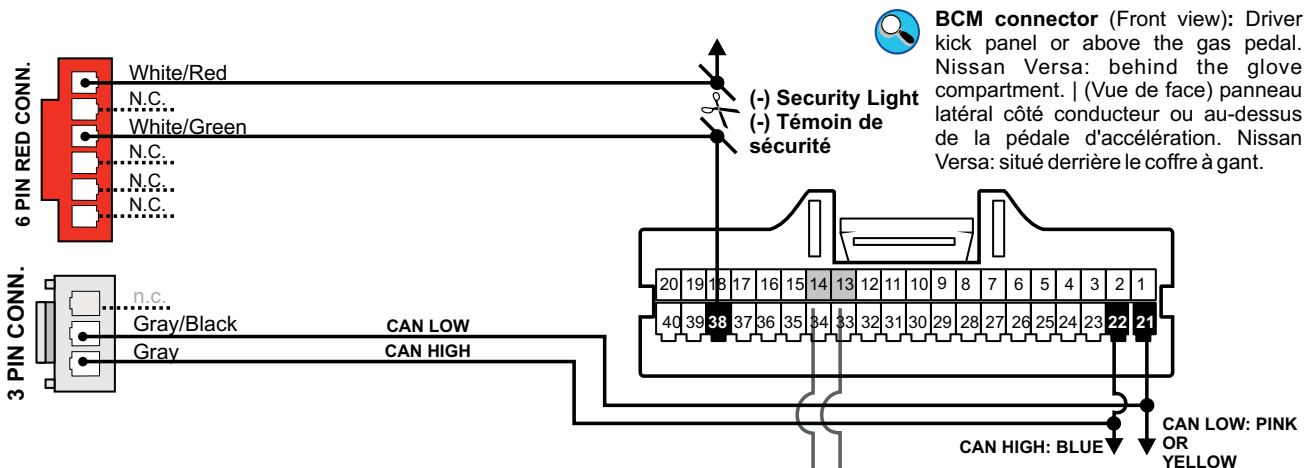
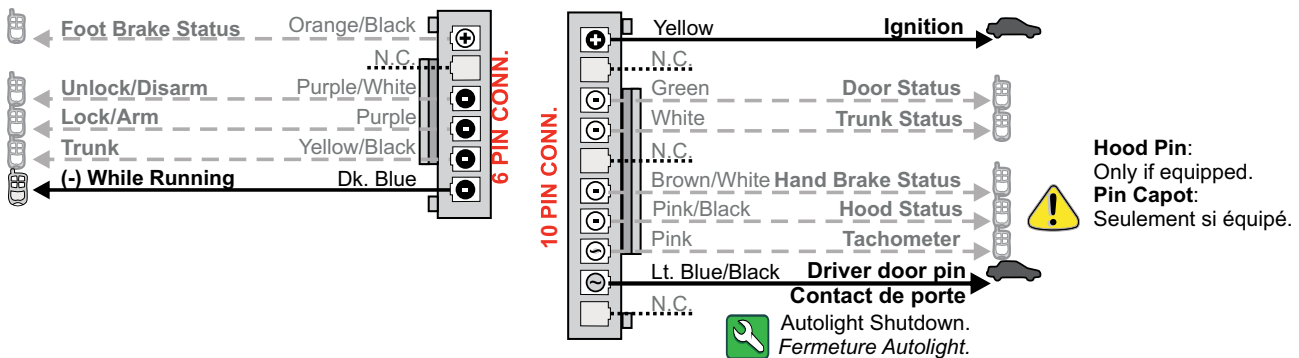
INSTALLATION WITHOUT DATA-LINK INSTALLATION SANS DATA-LINK



- 1 Cut off one plug of the 4 Pin Data-Link connector
- 2 Connect the Red wire to +12V
- 3 Connect the Black wire to Ground

- 1 **Coupez** l'extrémité du connecteur 4 pins Data-Link
- 2 **Connectez** le fil rouge au 12V
- 3 **Connectez** le fil noir à la masse du véhicule.

WARNING: On 2008 and newer vehicles (regular key & Turn button) a **relay is required** in the engine compartment in order to prevent permanent damage to the vehicle. See <http://www.ifar.ca> for more information. | **ATTENTION :** Sur les véhicules 2008 et plus (clé régulière et Bouton Rotatif) l'**installation d'un relais** sous le capot est requise pour prévenir des dommages permanents au véhicule. Voir www.ifar.ca pour plus d'informations.



Vehicles with OEM alarm: Connect Lock and Unlock to the empty pins on the BCM to control keyless entry and alarm. **Pour les véhicules avec l'alarme d'origine:** ajoutez des fils dans les espaces vides du BCM pour contrôler les portes électriques et l'alarme d'origine du véhicule.

LOCK
UNLOCK

NISSAN FRONTIER, TITAN, XTERRA- CONTINUED | SUITE (QUEST SEE NEXT PAGE)

NISSAN	Starter 1	Starter 2	(+) Neutral Safety Switch
Frontier Titan	GRAY GRIS	WHITE BLANC	RED ROUGE
XTerra	WHITE BLANC	GRAY GRIS	RED ROUGE

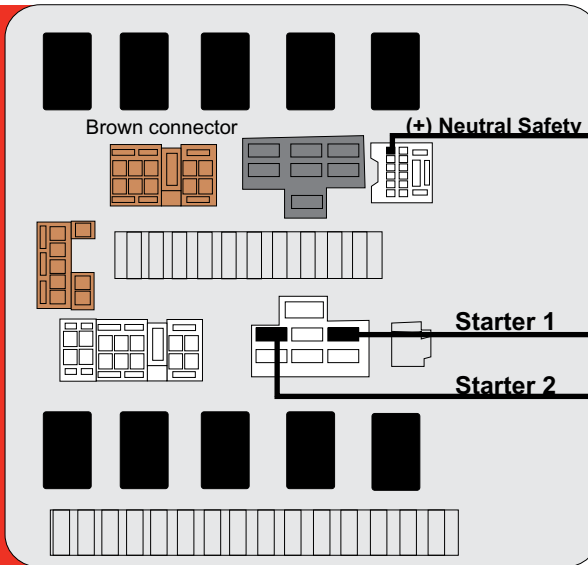


CAUTION: Permanent damage can be done to the starter if this relay is not installed.
ATTENTION: Des dommages permanents peuvent être causés au démarreur si ce relai n'est pas installé..



Voltage Test: (3 states) / Test de voltage: 3 états
 Key OFF: 0 Volts / Clé OFF: 0 Volts
 Key ON, Transmission in Park: 12 Volts / Clé ON Embreyage a Park 12 Volts
 Key ON, Transmission in Drive: 0 Volts / Clé On Embreyage a Drive: 0 Volts

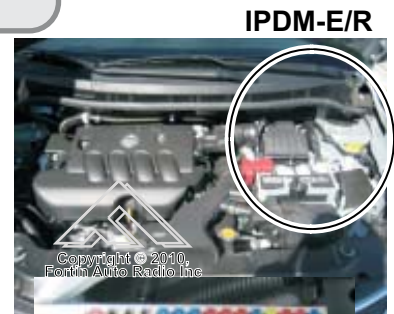
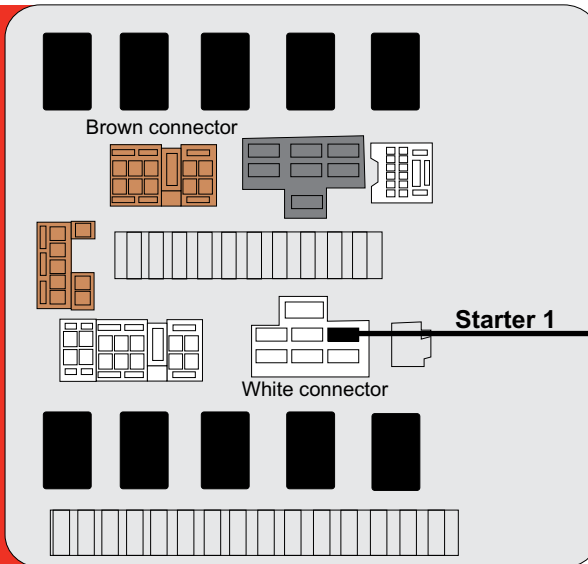
**AUTOMATIC TRANSMISSION
TRANSMISSION AUTOMATIQUE**



IPDM-E/R
engine compartment.
or Driver side engine compartment.
Sous le capot
ou sous le capot côté conducteur.

Protect the Relay from moisture otherwise damage may occur.
Protégez le Relai des intempéries. L'eau peut causer des dommages.

**MANUAL TRANSMISSION
TRANSMISSION MANUELLE**



IPDM-E/R



or | ou

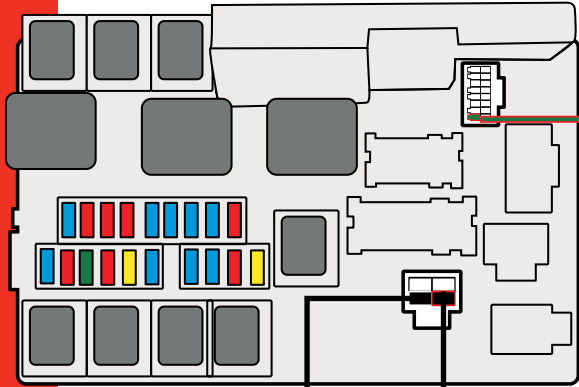


NISSAN QUEST- CONTINUED | SUITE



CAUTION: Permanent damage can be done to the starter if this relay is not installed.
ATTENTION: Des dommages permanents peuvent être causés au démarreur si ce relai n'est pas installé.

**AUTOMATIC TRANSMISSION
TRANSMISSION AUTOMATIQUE**



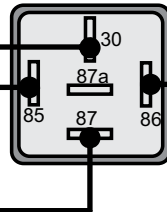
Voltage Test: (3 states) Test de voltage: 3 états
 Key OFF: 0 Volts Clé OFF: 0 Volts
 Key ON, Transmission in Park: 12 Volts Clé ON Embreyage a Park 12 Volts
 Key ON, Transmission in Drive: 0 Volts Clé On Embreyage a Drive: 0 Volts

(+) Neutral Safety Switch
GREEN/RED
VERT/ROUGE

Starter 1
BLACK/WHITE
NOIR/BLANC

Starter 2
BLACK/RED
NOIR/ROUGE

Ground

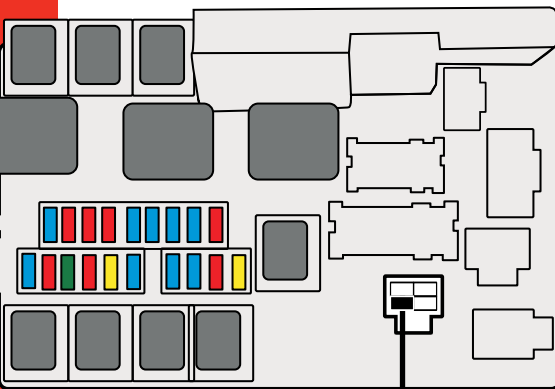


Protect the Relay from moisture otherwise damage may occur.
Protégez le Relai des intempéries. L'eau peut causer des dommages.



IPDM-E/R
engine compartment.
or Driver side engine compartment.
Sous le capot
ou sous le capot côté conducteur.

**MANUAL TRANSMISSION
TRANSMISSION MANUELLE**



Starter 1

Starter 1
BLACK/WHITE
NOIR/BLANC

IPDM-E/R



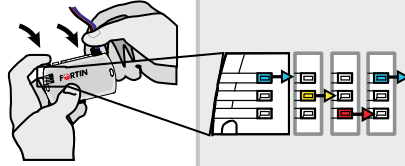
PROGRAMMING PROCEDURE | PROCÉDURE DE PROGRAMMATION

1



Press and hold the programming button:

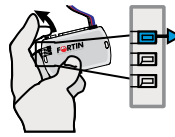
Appuyez et maintenez enfoncé le bouton de programmation:



Insert the 4 Pin (Data-Link) connector.

Insérez le connecteur 4 pins (Data-Link).

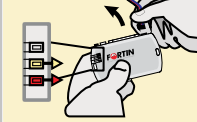
The LED will alternate between BLUE, YELLOW and RED flashes. Les DELS alternent entre un flash BLEU, JAUNE et ROUGE.



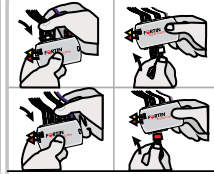
Release the programming button when the LED is **BLUE.**

Relâchez le bouton de programmation quand la DEL est **BLEU.**

If the LED is not solid BLUE disconnect the 4 Pin connector (Data-Link) and go back to beginning of step 1. | Si le DEL n'est pas BLEU solide débranchez le connecteur 4 pins (Data-Link) et allez au début de l'étape 1.



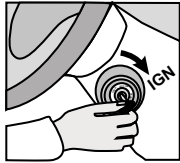
2



Insert the required remaining connectors:

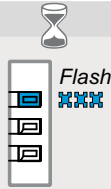
10 pin (White), 2 pin (White), 6 pin (White), 6 pin (Red), 3 pin (White).
Insérez les connecteurs requis restants:

3



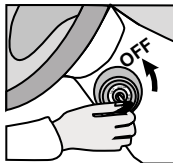
Turn the Ignition to the ON/RUN position.

Tournez la clef en position **ignition (ON).**



The BLUE LED will flash rapidly.

La DEL BLEU clignotera rapidement.



Turn the Ignition to the OFF position.

Tournez la clef à OFF.



The BLUE LED will turn off.

Le DEL BLEU s'éteint.



The module is now programmed.

Le module est programmé.