

# OPTIMA / HYBRID

## ADDENDUM - SUGGESTED WIRING CONFIGURATION SCHÉMA DE BRANCHEMENT SUGGÉRÉ



VEHICLES | VEHICULES

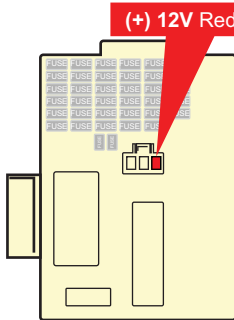
YEARS  
ANNÉES

Transponder bypass  
Contournement de  
transpondeur

### KIA

Optima	Push-to-Start	2011-2013	●
Optima Hybrid	Push-to-Start	2011-2013	●

① Front of Fuse panel  
Devant la Boîte à fusibles



② Parking Light Switch  
Commutateur de  
Lumières de stationnement

(-) Parking Lights Pink



③ Driver Kick Panel  
Panneau Latéral côté chauffeur

(+) Ignition Pink  
(+) Accessory Orange

(+) Start Grey



This manual may change without notice.  
www.ifar.ca for latest version.  
Ce Guide peut faire l'objet de changement sans préavis.  
www.ifar.ca pour la récente version.



**Parts required** (Not included)  
1x 5Amp Fuse

**Pièce(s) requise(s)** (Non incluse(s))  
1x fusible 5Amp=



Replace the Remote-Starter  
fuse with a 5A (MAX)  
Changez la fusible du  
démarreur à distance par une  
fusible 5A (MAX)

**5A MAX**

### NOTE



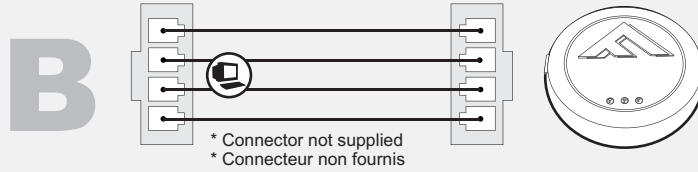
The vehicles OEM remote will not be operable during remote start.  
La télécommande d'origine du véhicule ne sera pas fonctionnelle durant le démarrage à distance.

**DESCRIPTION | DESCRIPTION**

**4-PIN CONNECTOR:**

**Data-Link & Internet Firmware Update Connector\***  
Data-Link & Connecteur pour mise à jour par internet\*  
(White | Blanc)

Connect with the FLASH-LINK UPDATER to update the firmware by Internet.  
Connectez avec le FLASH LINK UPDATER pour les mises à jour du module par internet.



**FLASH LINK UPDATER**  
Sold separately  
Vendu séparément

\* Connector not supplied  
\* Connecteur non fournis

**B**

**4 PIN CONNECTOR:**

**DATA-LINK**  
(BLACK | NOIR)

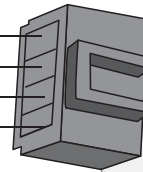
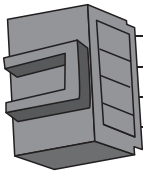
12V Battery (+)  
12V Batterie (+)

Ground (-) | Masse (-)

DATA

DATA

Red   Rouge	B1
Black   Noir	B2
Blue   Bleu	B3
White   Blanc	B4



**A**

**6 PIN CONNECTOR:**

**MAIN HARNESS | HARNAIS PRINCIPAL**  
(WHITE | BLANC)

(-)Ground While Running  
(-)Masse d'activation

(+) Ignition

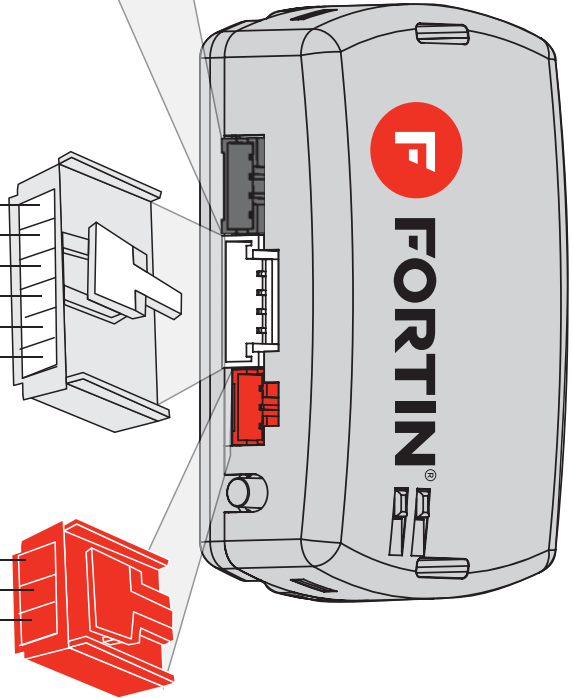
KeySens

(+/-) Data3

(+/-) Data1

(+/-) Data2

Dk.Blue   Bleu Foncé	OUT	A1
Yellow   Jaune	IN	A2
White/Black   Blanc/Noir	OUT	A3
Red/Blue   Rouge/Bleu	IN	A4
Lt.Blue/Black   Bleu Pâle/Noir	IN/OUT	A5
Lt.Blue   Bleu Pâle	IN/OUT	A6



**D**

**3 PIN CONNECTOR:**

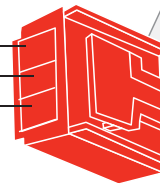
**RELAY | RELAIS**  
(RED | ROUGE)

NC2

NO2

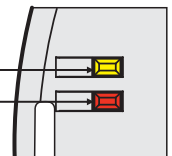
COMM2

White/Green   Blanc/Vert	D1
White/Blue   Blanc/Bleu	D2
White/Red   Blanc/Rouge	D3



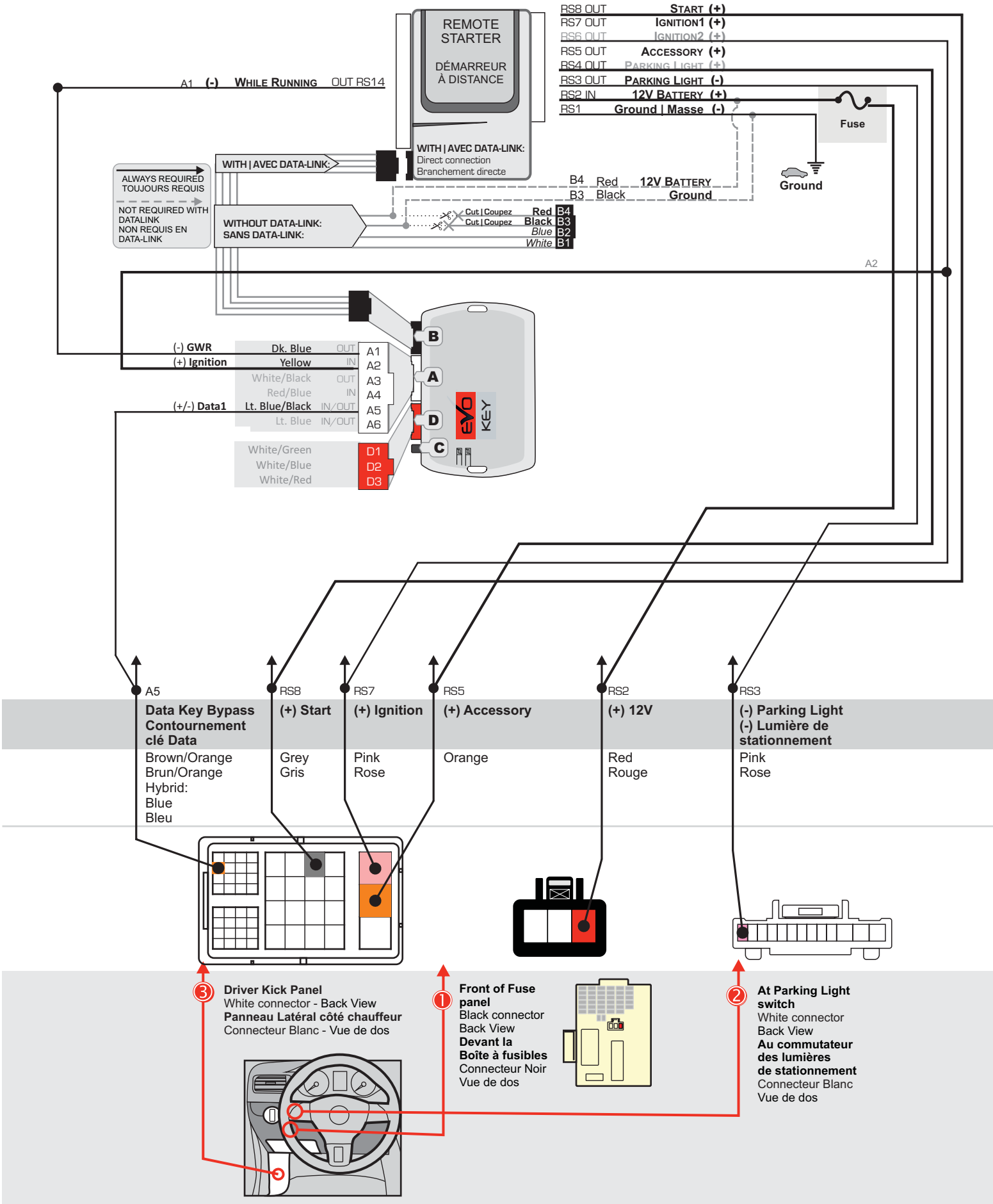
**LED | DEL**

Yellow | Jaune: **IGNITION ON**  
Red | Rouge: **REMOTE START ON**



**WIRING CONNECTION | GUIDE DE BRANCHEMENTS**

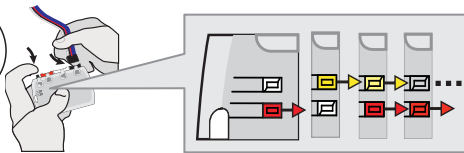
**OPTIMA / OPTIMA HYBRID**



**PROGRAMING PROCEDURE | PROCÉDURE DE PROGRAMMATION**

**1**

**x1 HOLD**

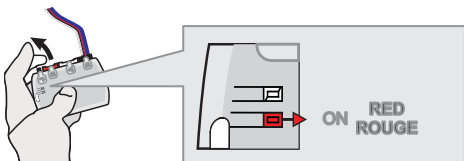


**Press and hold** the programming button:  
**Insert** the 4-Pin (Data-link Connector) connector.

**Appuyez et maintenir enfoncé** le bouton de programmation:  
**Insérez** le connecteur 4 pins (Connecteur Data-Link)

**2**

**RELEASE**



**Release** the programming button when the LED is RED.

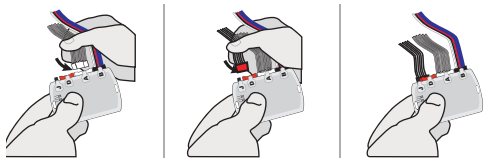
**Relâchez** le bouton de programmation quand la DEL est ROUGE.

*If the LED is not solid RED disconnect the 4-Pin connector (Data Link) and go back to step 1.*

*Si le DEL n'est pas ROUGE débranchez le connecteur 4 pins (Connecteur Data Link) et allez au début de l'étape 1*



**3**

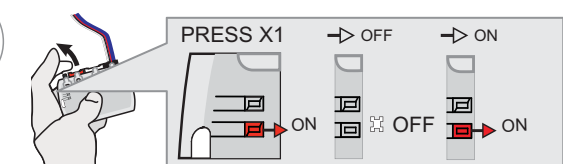


**Insert** the required remaining connectors.

**Insérez** les connecteurs requis restants.

**4**

**x1 PRESS**



**Press and release** the programming button once (1x).

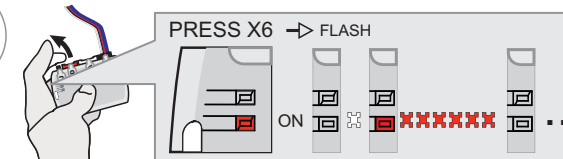
**Appuyez et relâchez** 1 fois le bouton de programmation.

*↳The RED LED will turn OFF and then back ON.*

*↳La DEL ROUGE s'éteint et se rallume.*

**5**

**x6 PRESS**



**Press and release** the programming button six (6x) times.

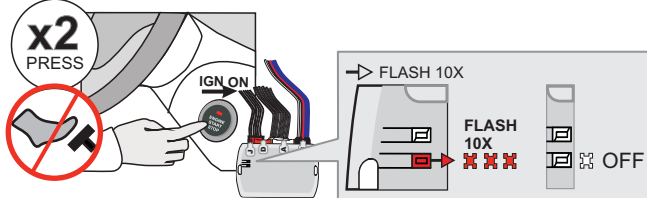
**Appuyez et relâchez** 6 fois le bouton de programmation.

*↳The RED LED will flash 6 times each second.*

*↳La DEL ROUGE clignote 6 fois chaque seconde.*

**6**

**x2 PRESS**



Do not press the brake pedal.  
**Press** the Push-to-Start button twice to turn on the ignition.

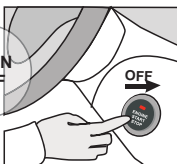
Ne pas appuyer sur la pédale de frein.  
**Appuyez** 2 fois sur le bouton démarrage (Push-to-Start) pour allumer l'ignition.

*The RED LED will flash rapidly ten (10) times.*

*La DEL ROUGE clignotera dix (10) fois rapidement.*

**7**

**TURN OFF**



**Turn** the Ignition to the OFF position.

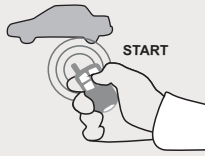
**Tournez** la clé à OFF.



*The module is now programmed.*

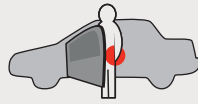
*Le module est programmé.*

## REMOTE STARTER FUNCTIONALITY | FONCTIONNALITÉ DU DÉMARREUR À DISTANCE



**Remote start the vehicle.**

**Démarrez à distance.**



**Enter the vehicle with the Smart-Key.**

**Entrez dans le véhicule avec la clé intelligente (Smart-Key) sur vous**



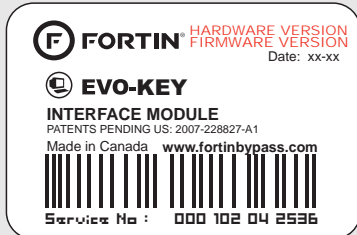
**press the Push-to-Start button twice to turn ON the ignition.**

**appuyez 2 fois sur le bouton démarrage (Push-to-Start) pour allumer l'ignition.**



*The vehicle can now be put in to gear and driven.*

*Vous êtes maintenant prêt à embrayer et prendre la route.*



Module label | Étiquette sur le module

**Notice: Updated Firmware and Installation Guides**

Updated firmware and installation guides are posted on our web site on a regular basis. We recommend that you update this module to the latest firmware and download the latest installation guide(s) prior to the installation of this product.

**Notice: Mise à jour microprogramme et Guides d'installations**

Des mises à jour du Firmware (microprogramme) et des guides d'installation sont mis en ligne régulièrement. Vérifiez que vous avez bien la dernière version logiciel et le dernier guide d'installation avant l'installation de ce produit.

**WARNING**

The information on this sheet is provided on an (as is) basis with no representation or warranty of accuracy whatsoever. It is the sole responsibility of the installer to check and verify any circuit before connecting to it. Only a computer safe logic probe or digital multimeter should be used. FORTIN ELECTRONIC SYSTEMS assumes absolutely no liability or responsibility whatsoever pertaining to the accuracy or currency of the information supplied. The installation in every case is the sole responsibility of the installer performing the work and FORTIN ELECTRONIC SYSTEMS assumes no liability or responsibility whatsoever resulting from any type of installation, whether performed properly, improperly or any other way. Neither the manufacturer or distributor of this module is responsible of damages of any kind indirectly or directly caused by this module, except for the replacement of this module in case of manufacturing defects. This module must be installed by qualified technician. The information supplied is a guide only. This instruction guide may change without notice. Visit [www.fortinbypass.com](http://www.fortinbypass.com) to get the latest version.

**MISE EN GARDE**

L'information de ce guide est fournie sur la base de représentation (telle quelle) sans aucune garantie de précision et d'exactitude. Il est de la seule responsabilité de l'installateur de vérifier tous les fils et circuits avant d'effectuer les connexions. Seuls une sonde logique ou un multimètre digital doivent être utilisés. FORTIN SYSTÈMES ÉLECTRONIQUES n'assume aucune responsabilité de l'exactitude de l'information fournie. L'installation (dans chaque cas) est la responsabilité de l'installateur effectuant le travail. FORTIN SYSTÈMES ÉLECTRONIQUES n'assume aucune responsabilité suite à l'installation, que celle-ci soit bonne, mauvaise ou de n'importe autre type. Ni le manufacturier, ni le distributeur ne se considèrent responsables des dommages causés ou ayant pu être causés, indirectement ou directement, par ce module, excepté le remplacement de ce module en cas de défectuosité de fabrication. Ce module doit être installé par un technicien qualifié. L'information fournie dans ce guide est une suggestion. Ce guide d'instruction peut faire l'objet de changement sans préavis. Consultez le [www.fortinbypass.com](http://www.fortinbypass.com) pour voir la plus récente version.

Copyright © 2006-2012, FORTIN AUTO RADIO INC ALL RIGHTS RESERVED PATENT PENDING

**TECH SUPPORT**

Tél: 514-255-HELP (4357)  
1-877-336-7797

**ADDENDUM GUIDE**

[www.fortinbypass.com](http://www.fortinbypass.com)

WEB UPDATE | MISE À JOUR INTERNET

