

THAR-CHR4
**THARNNESS INSTALLATION
INSTALLATION HARNAIS**

 ADDENDUM - SUGGESTED WIRING CONFIGURATION
 ADDENDA - SCHÉMA DE BRANCHEMENT SUGGÉRÉ

Vehicle functions supported in this diagram (functional if equipped) | Fonctions du véhicule supportées dans ce diagramme (fonctionnelles si équipé)

VEHICLE VEHICULES	YEARS ANNÉES	Immobilizer bypass Contournement d'immobilisateur	T-Harness Harnais en T	Lock	Unlock	Arm	Disarm	Hatch (open)	Trunk (open)	Sliding Door	Tachometer	Door Status	Trunk Status	Hand-Brake Status	Foot-Brake Status	OEM Remote monitoring
CHRYSLER																
300-300C	2008-2010	•	•	•	•	•	•		•		•			•	•	•
Town & Country	2008-2016	•	•	•	•	•	•		•	•	•	•	•	•	•	•
DODGE																
Challenger	2008-2014	•	•	•	•	•	•		•		•	•	•	•	•	•
Charger	2008-2010	•	•	•	•	•	•		•		•			•	•	•
Durango	2011-2013	•	•	•	•	•	•	•			•	•	•	•	•	•
Grand Caravan	2008-2016	•	•	•	•	•	•	•		•	•	•	•	•	•	•
Journey	2008-2010	•	•	•	•	•	•		•		•	•	•	•	•	•
Magnum	2008	•	•	•	•	•	•	•		•	•	•	•	•	•	•
RAM	Gas 2009-2012	•	•	•	•	•	•				•	•		•	•	•
	Diesel 2009-2012	•	•	•	•	•	•				•	•		•	•	•
JEEP																
Commander	2008-2011	•	•	•	•	•	•	•			•	•	•	•	•	•
Grand Cherokee	2008-2013	•	•	•	•	•	•	•			•	•	•	•	•	•
	Push-to-Start 2011-2013	•	•	•	•	•	•	•			•	•	•	•	•	•
RAM																
1500	2010-2012	•	•	•	•	•	•	•			•	•		•	•	•
2500	Diesel 2010-2012	•	•	•	•	•	•	•			•	•		•	•	•
	Gas 2010-2012	•	•	•	•	•	•	•			•	•		•	•	•
3500	Diesel 2010-2012	•	•	•	•	•	•	•			•	•		•	•	•
	Gas 2010-2012	•	•	•	•	•	•	•			•	•		•	•	•
4500	Diesel 2010-2012	•	•	•	•	•	•	•			•	•		•	•	•
	Gas 2010-2012	•	•	•	•	•	•	•			•	•		•	•	•
5500	Diesel 2010-2012	•	•	•	•	•	•	•			•	•		•	•	•
CV	Gas 2010-2015	•	•	•	•	•	•	•			•	•		•	•	•
VOLKSWAGEN																
Routan	2009-2014	•	•	•	•	•	•		•	•	•	•	•	•	•	•


 HARDWARE VERSION
VERSION MATÉRIELLE

 FIRMWARE VERSION
VERSION LOGICIELLE

MINIMUM

6
74.[29]

CHRYSLER/DODGE/JEEP/MITSUBISHI MINIMUM

This manual may change without notice.
www.fortinbypass.com for latest version.
 Ce Guide peut faire l'objet de changement
 sans préavis. www.fortinbypass.com pour la
 récente version.

NOTES 12V BATTERY | 12V BATTERIE
**ATTENTION THE T-HARNESS CURRENT
IS LIMITED AT 10 AMP MAXIMUM.**

If a parking lights (+) wire is use : they require more than 10Amp. Connect the remote-starter's power directly to the vehicles battery with the appropriate fuse.

Some remote starters can not be powered through Data-Link. In these cases connect the remote starter's fused 12V power wire directly to the T-Harness.

**ATTENTION LE COURANT DU 12V PROVENANT DU HARNAIS-
EN-T EST LIMITÉ À 10 AMPÈRES MAXIMUM.**

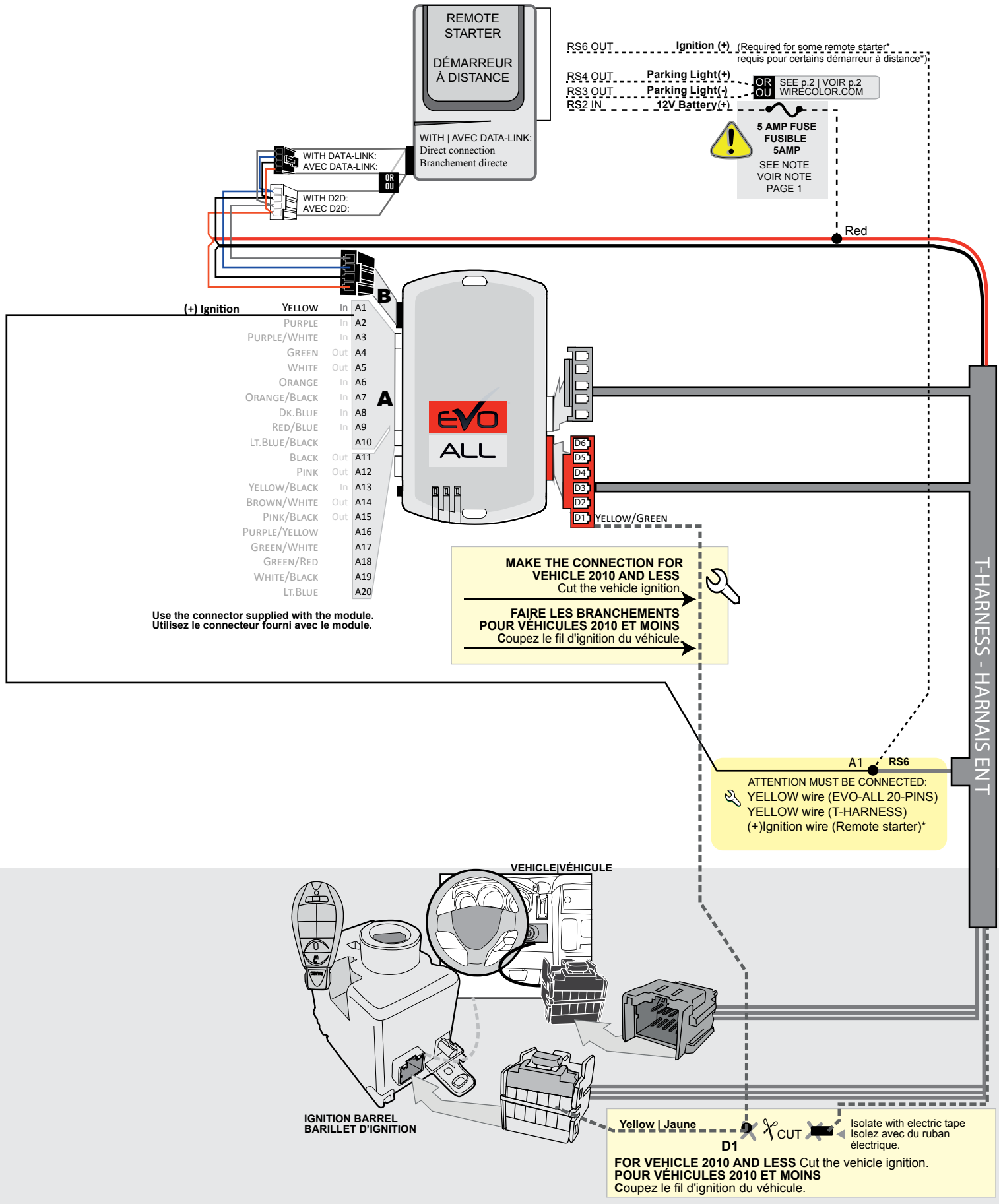
Si le fil des lumières de stationnement (+) est utilisé: il requière plus de 10 Ampères, branchez le 12V du démarreur à distance directement à la batterie du véhicule avec le fusible approprié.

Certains démarreurs à distance NE peuvent PAS être alimentés par le Data-Link. Dans ce cas, branchez le 12V (avec fusible) du démarreur à distance directement au harnais-en-T.

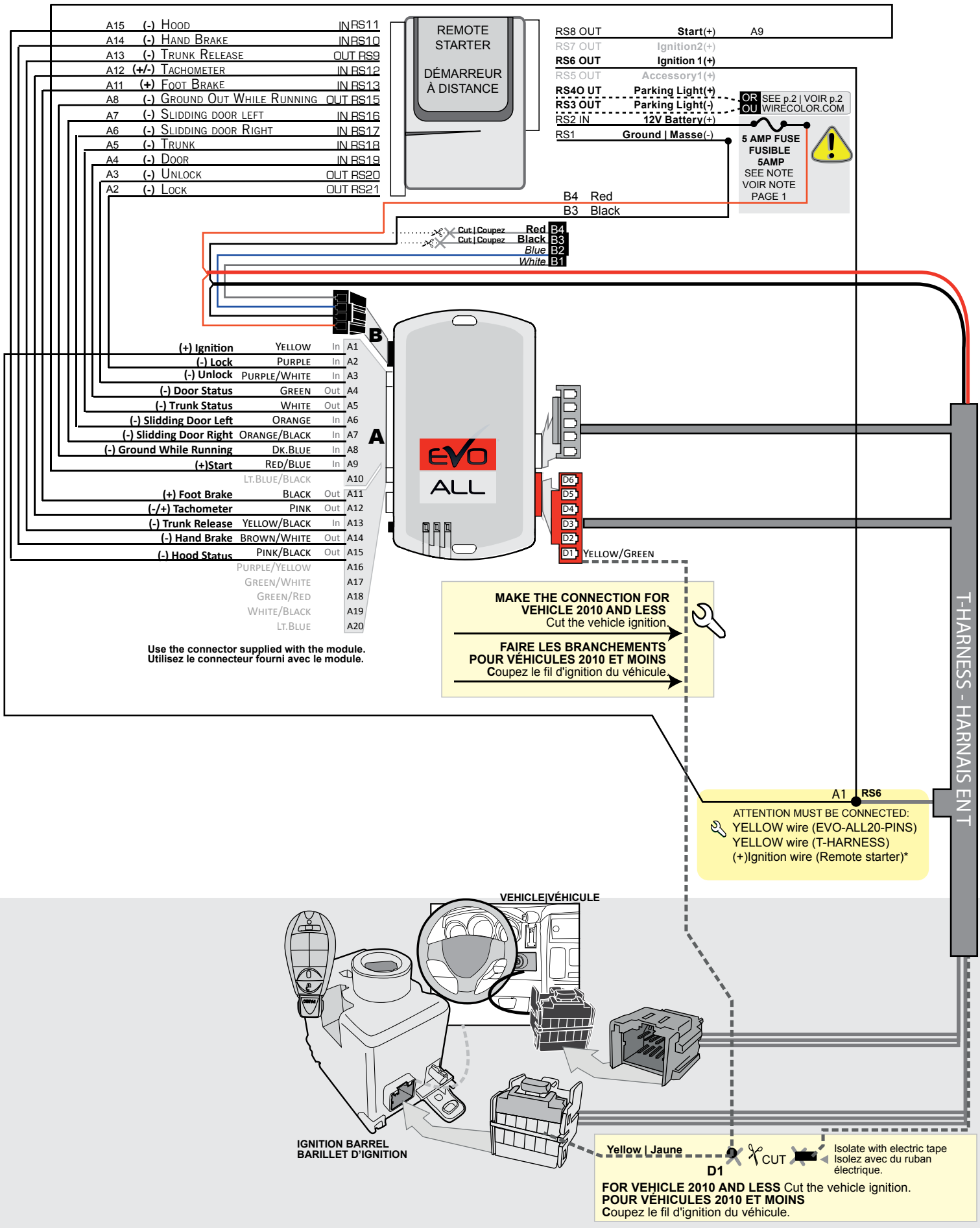
DESCRIPTION | DESCRIPTION

VEHICLE VEHICULES	YEARS ANNÉES	CAN HIGH	CAN LOW	OR OU	
				(-)PARKING LIGHTS	(+)PARKING LIGHTS
CHRYSLER					
300-300C	2008-2010	White/Black (Pin 5)	White/Lt.Blue (Pin 6)	(-) White/Brown Light switch harness. Needs 2k OHM resistor	(+) White/Purple Drivers kick panel
Town & Country	2008-2014	White/Blue (Pin 5)	White/Brown (Pin 6)	(-) White/Brown Light switch harness. Needs 1k OHM resistor	(+) White/Purple Drivers kick panel
DODGE					
Challenger	2008-2014	White/Black (Pin 5)	White/Lt.Blue (Pin 6)	(-) White/Brown Light switch harness. Needs 2k OHM resistor	(+) White/Purple Passenger kick panel
Charger	2008-2010	White/Orange (Pin 6)	White (Pin 7)	(-) White/Brown Light switch harness. Needs 1k OHM resistor	(+) White/Purple Passenger kick panel
Durango	2011-2012	White/Lt.Blue (Pin 5)	White.Brown (Pin 6)	(-) Pink/Red Park light harness. Needs 1.5K ohm resistor	(+) Pink/Red In junction connector kick panel
Grand Caravan	2008-2010	White/Lt.Blue (Pin 5)	White/Brown (Pin 6)	(-) White/Brown Light switch harness. Needs 1k OHM resistor	N/A
	2011-2016	White/Lt.Blue (Pin 5)	White/Grey (Pin 6)	(-) White/Green or White Brown Light switch harness. Needs 1K ohm resistor.	(+) White/Purple Drivers kick panel
Journey	2009-2010	White/Lt.Blue (Pin 5)	White/Brown (Pin 6)	N/A	(+) White/Purple Passenger kick panel
Magnum	2008	White/Black	White/Lt.Blue	(-) White/Brown Light switch	(+) White/Purple Passenger kick panel
RAM	2009-2012	White/Lt.Green (Pin 5)	White/Lt.Blue (Pin 6)	(-) White Light switch harness. Needs 1k OHM resistor	N/A
JEEP					
Commander	2008-2011	White/Lt.Green (Pin 5)	White/Lt.Blue (Pin 6)	(-) Relay Block Under Hood. At parking light relay. Must solder onto the leg of the relay.	N/A
Grand Cherokee	2008-2013	White/Lt.Blue (Pin 5)	White/Brown (Pin 6)	N/A	(+) White/Tan Driver Kick panel.
	<i>Push-to-Start</i> 2011-2013	White/Green (Pin 5)	White/Lt.Blue (Pin 6)	(-) White/Green Light switch. Needs 1K OHM resistor	N/A
RAM					
1500	2010-2012	White/Lt.Green (Pin 5)	White/Lt.Blue (Pin 6)	(-) White Light switch harness. Needs 1K OHM resistor.	N/A
2500 Gas Key	2010-2012	White/Lt.Green (Pin 5)	White/Lt.Blue (Pin 6)	(-) White Light switch harness. Needs 1K OHM resistor.	N/A
2500 Diesel Key	2010-2012	White/Lt.Green (Pin 5)	White/Lt.Blue (Pin 6)	(-) White Light switch harness. Needs 1K OHM resistor.	N/A
3500 Gas Key	2010-2012	White/Lt.Green (Pin 5)	White/Lt.Blue (Pin 6)	(-) White Light switch harness. Needs 1K OHM resistor.	N/A
3500 Diesel Key	2010-2012	White/Lt.Green (Pin 5)	White/Lt.Blue (Pin 6)	(-) White Light switch harness. Needs 1K OHM resistor.	N/A
4500 Gas Key	2010-2012	White/Lt.Green (Pin 5)	White/Lt.Blue (Pin 6)	(-) White Light switch harness. Needs 1K OHM resistor.	N/A
4500 Diesel Key	2010-2012	White/Lt.Green (Pin 5)	White/Lt.Blue (Pin 6)	(-) White Light switch harness. Needs 1K OHM resistor.	N/A
5500	2010-2012	White/Lt.Green (Pin 5)	White/Lt.Blue (Pin 6)	(-) White Light switch harness. Needs 1K OHM resistor.	N/A
CV	2010-2015	White/Lt.Blue (Pin 5)	White/Grey (Pin 6)	(-) White/Green Light switch. Needs 1K OHM resistor	(+) White/Purple Drivers kick panel (relay required)
VOLKSWAGEN					
Routan	2009-2013	White/Lt.Blue (Pin 5)	White/Black (Pin 6)	(-) White/Brown Light switch harness. Needs 1k OHM resistor	(+) White/Purple Drivers kick panel

DATA-LINK WIRING CONNECTION | SCHÉMA DE BRANCHEMENT AVEC DATA-LINK

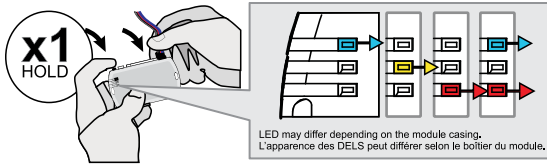


WIRING CONNECTION WITHOUT DATA-LINK | SCHEMA DE BRANCHEMENT SANS DATA-LINK



PROGRAMMING PROCEDURE | PROCÉDURE DE PROGRAMMATION

1



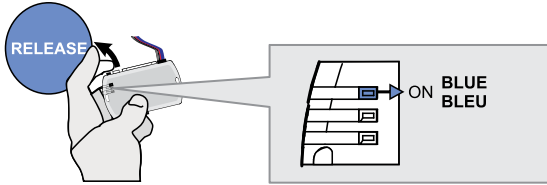
Press and hold the programming button:
Connect the 4-PIN Data-link harness (Black connector).

↳ The Blue, Red, Yellow and Blue & Red LEDs will alternatively illuminate.

Appuyez et maintenez enfoncé le bouton de programmation: **Branchez** le harnais Data-Link à 4-Broches (connecteur Noir)

↳ Les DELs Bleue, Rouge, Jaune et Bleue & Rouge s'allumeront alternativement.

2

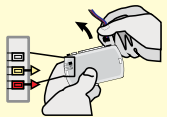


Release the programming button when the LED is BLUE.

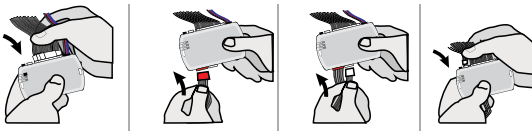
If the LED is not solid BLUE disconnect the 4-Pin connector (Data-Link) and go back to step 1.

Relâchez le bouton de programmation quand la DEL est BLEU.

Si le DEL n'est pas BLEU débranchez le connecteur 4 pins (Data-Link) et allez au début de l'étape 1.



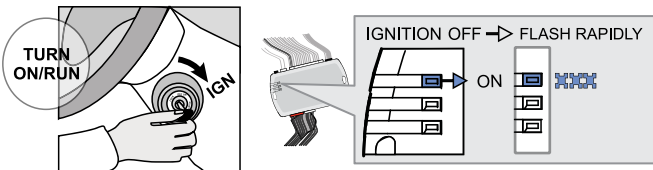
3



Insert the required remaining connectors.

Insérez les connecteurs requis restants.

4



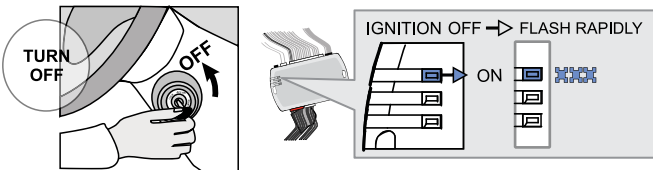
Turn the key to the Ignition ON/RUN position.

↳ The BLUE LED will flash rapidly.

Tournez la clé à Ignition.

↳ La DEL BLEU clignotera rapidement.

5



Turn the key to the Ignition OFF position.

↳ The BLUE LED will flash rapidly.

Tournez la clé à la position Arrêt (OFF).

↳ La DEL BLEU clignotera rapidement.

6

With OEM remote
Avec Télécommande d'origine



Press the LOCK button on the vehicles OEM remote.

Appuyez sur le bouton Verrouillage de la télécommande d'origine du véhicule.

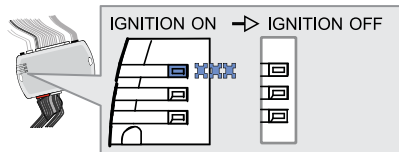
Or | Ou

Without OEM remote
Sans Télécommande d'origine



Press and release the programming button on the module once.

Appuyez sur le bouton de programmation du module.



↳ The BLUE LED will turn off.

↳ La DEL BLEU s'éteint.



The module is now programmed.

Use the remote of the remote starter or security system to test all of the supported features to ensure proper programming.

Le module est programmé.

Testez toutes les fonctions supportées sur le véhicule avec la télécommande du démarreur à distance ou du système de sécurité.



Module label | Étiquette sur le module

Notice: Updated Firmware and Installation Guides

Updated firmware and installation guides are posted on our web site on a regular basis. We recommend that you update this module to the latest firmware and download the latest installation guide(s) prior to the installation of this product.

Notice: Mise à jour microprogramme et Guides d'installations

Des mises à jour du Firmware (microprogramme) et des guides d'installation sont mis en ligne régulièrement. Vérifiez que vous avez bien la dernière version logiciel et le dernier guide d'installation avant l'installation de ce produit.

WARNING

The information on this sheet is provided on an (as is) basis with no representation or warranty of accuracy whatsoever. It is the sole responsibility of the installer to check and verify any circuit before connecting to it. Only a computer safe logic probe or digital multimeter should be used. FORTIN ELECTRONIC SYSTEMS assumes absolutely no liability or responsibility whatsoever pertaining to the accuracy or currency of the information supplied. The installation in every case is the sole responsibility of the installer performing the work and FORTIN ELECTRONIC SYSTEMS assumes no liability or responsibility whatsoever resulting from any type of installation, whether performed properly, improperly or any other way. Neither the manufacturer or distributor of this module is responsible of damages of any kind indirectly or directly caused by this module, except for the replacement of this module in case of manufacturing defects. This module must be installed by qualified technician. The information supplied is a guide only. This instruction guide may change without notice. Visit www.fortinbypass.com to get the latest version.

MISE EN GARDE

L'information de ce guide est fournie sur la base de représentation (telle quelle) sans aucune garantie de précision et d'exactitude. Il est de la seule responsabilité de l'installateur de vérifier tous les fils et circuits avant d'effectuer les connexions. Seuls une sonde logique ou un multimètre digital doivent être utilisés. FORTIN SYSTÈMES ÉLECTRONIQUES n'assume aucune responsabilité de l'exactitude de l'information fournie. L'installation (dans chaque cas) est la responsabilité de l'installateur effectuant le travail. FORTIN SYSTÈMES ÉLECTRONIQUES n'assume aucune responsabilité suite à l'installation, que celle-ci soit bonne, mauvaise ou de n'importe autre type. Ni le manufacturier, ni le distributeur ne se considèrent responsables des dommages causés ou ayant pu être causés, indirectement ou directement, par ce module, excepté le remplacement de ce module en cas de défectuosité de fabrication. Ce module doit être installé par un technicien qualifié. L'information fournie dans ce guide est une suggestion. Ce guide d'instruction peut faire l'objet de changement sans préavis. Consultez le www.fortinbypass.com pour voir la plus récente version.

Copyright © 2006-2014, FORTIN AUTO RADIO INC ALL RIGHTS RESERVED PATENT PENDING



TECH SUPPORT

Tél: 514-255-HELP (4357)
1-877-336-7797



ADDENDUM GUIDE

www.fortinbypass.com

WEB UPDATE | MISE À JOUR INTERNET

