

**REGULAR INSTALLATION  
INSTALLATION RÉGULIÈRE**

 ADDENDUM - SUGGESTED WIRING CONFIGURATION  
 ADDENDA - SCHÉMA DE BRANCHEMENT SUGGÉRÉ

**Vehicle functions supported in this diagram (functional if equipped) | Fonctions du véhicule supportées dans ce diagramme (fonctionnelles si équipé)**
**VEHICLE  
VEHICULES**
**YEARS  
ANNÉES**

Immobilizer bypass Contournement d'immobilisateur	Lock	Unlock	Arm	Disarm	Trunk (open)	RAP Disable	Tachometer	Door Status	Trunk Status	Hand-Brake Status	Foot-Brake Status	Push-to-Start Control	OEM Remote monitoring	R.S. OEM remote Stand Alone compatible*
•	•	•	•	•	•	•	•	•	•	•	•	•	•	•

**TOYOTA**

Avalon	Push-to-Start	2016-2018
Rav4	Push-to-Start	2016-2018


**BYPASS FIRMWARE VERSION  
VERSION LOGICIELLE CONTOURNEMENT**
**79.[43]**

TOYOTA/LEXUS/SUBARU MINIMUM

 This manual may change without notice.  
[www.fortinbypass.com](http://www.fortinbypass.com) for latest version.  
 Ce Guide peut faire l'objet de changement  
 sans préavis. [www.fortinbypass.com](http://www.fortinbypass.com) pour la  
 récente version.

**Program bypass option:  
Programmez l'option du contournement:**
**UNIT OPTION  
OPTION UNITE**
**D6**
**DESCRIPTION**

 Push-to-Start  
 Push-to-Start

**Program remote  
starter option for R.S.  
OEM REMOTE STAND  
ALONE:  
Programmez l'option  
démarrreur à distance  
pour TÉLÉCOMMANDE  
D'ORIGINE STAND  
ALONE:**
**FUNCTION  
FONCTION**
**38**
**MODE**
**2**
**DESCRIPTION**

 Enable  
 Press 3x Lock to remote start with the OEM remote.

 Activé  
 Appuyez x3 sur Verrouille de la télécommande d'origine  
 pour démarrer à distance le véhicule.

**Program bypass option:  
Programmez l'option du contournement:**
**UNIT OPTION  
OPTION UNITE**
**C1**
**DESCRIPTION**

 OEM Remote status (Lock/Unlock)  
 monitoring  
 Suivi des status (Verrouillage/Déverrouil-  
 lage) de la télécommande d'origine

**NOTES**
**NO KEY TAKEOVER**
**SANS MODE PRÊT À DÉMARRER**
**Hood Status** functional if equipped with a factory hood switch.

fonctionnel si équipé d'un commutateur de capot d'origine.


**OFF** The module will shut down the vehicle as soon as the drivers door is opened.

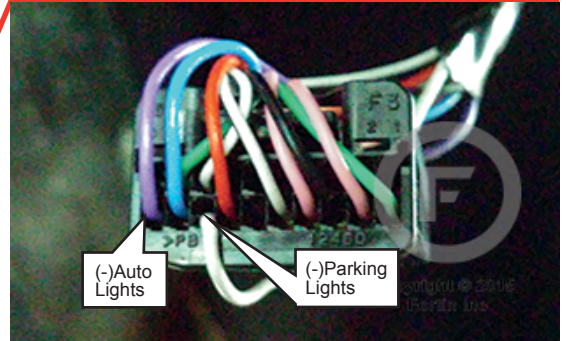
Lors de l'ouverture de la porte conducteur le véhicule s'éteindra par sécurité.

DESCRIPTION | DESCRIPTION

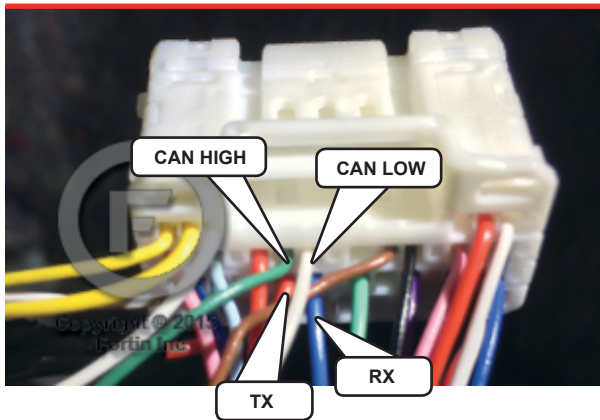
③ Push-to-start button  
Bouton démarrage



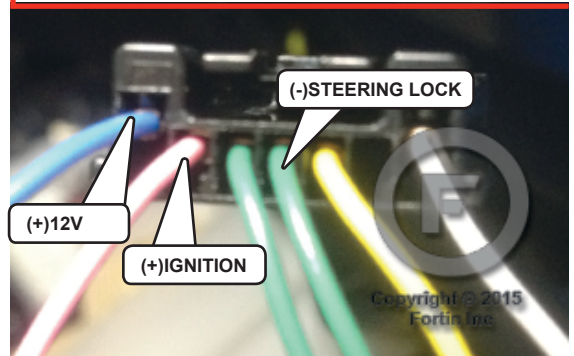
④ Parking lights connector  
Connecteur des feux de stationnement



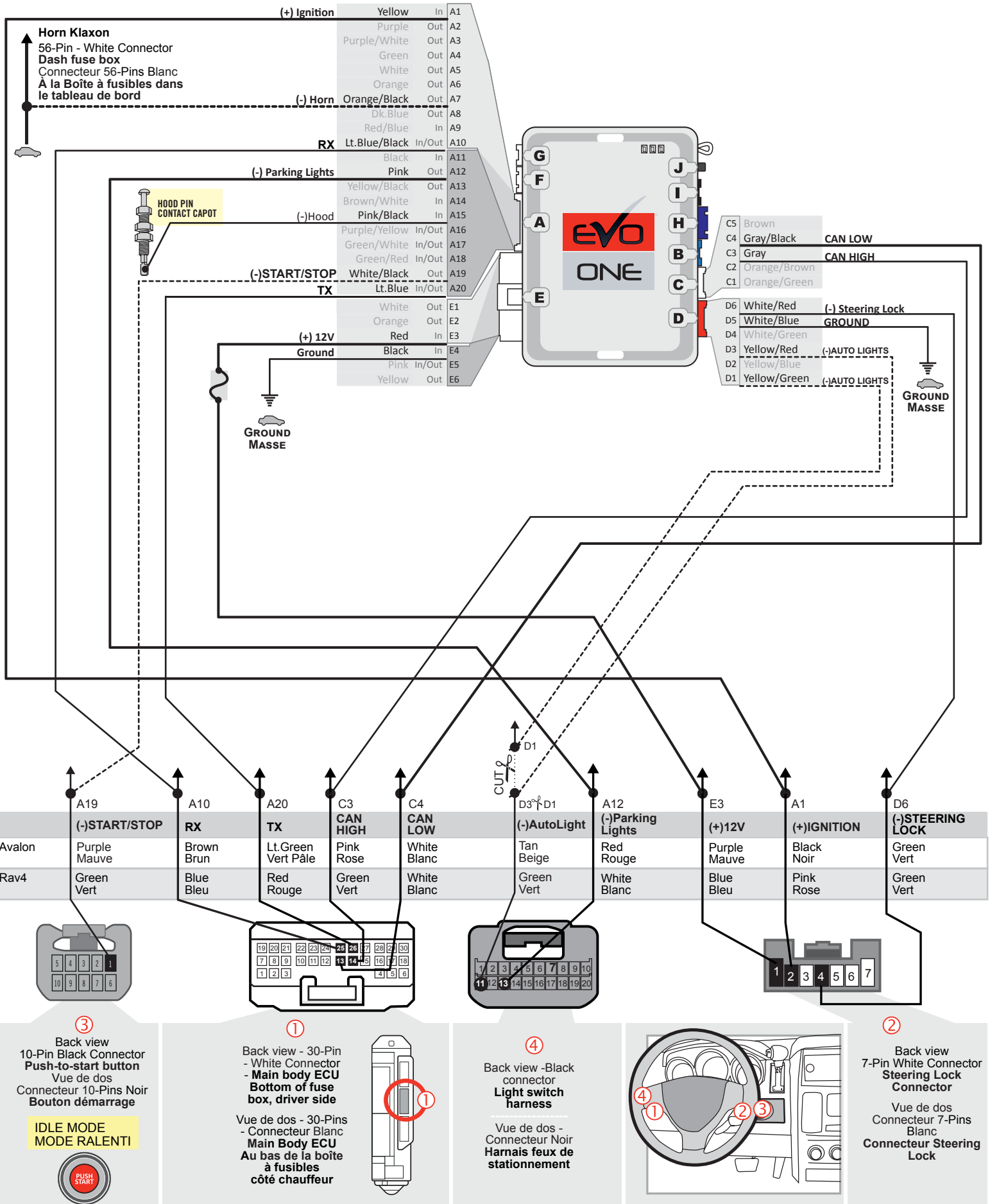
① Main body ECU - Bottom of fuse box, driver side  
Main body ECU - Au bas de la boîte à fusibles, côté chauffeur



② Steering Column  
Colonne de direction

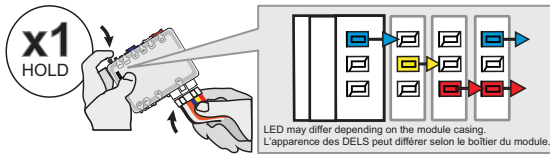


**WIRING CONNECTION | GUIDE DE BRANCHEMENTS**



**KEY BYPASS PROGRAMMING PROCEDURE | PROCÉDURE DE PROGRAMMATION CONTOURNEMENT DE CLÉ**

1



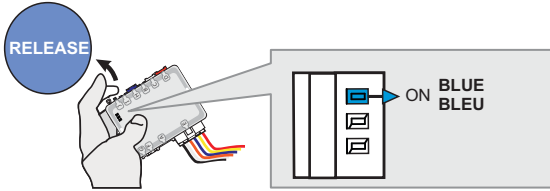
**Press and hold the programming button:**  
**Insert** the 6-Pin Main connector.

**Appuyez et maintenir le bouton de programmation enfoncé:**  
**Insérez** le connecteur Principal à 6-broches.

↳The LEDs will alternate between BLUE, RED, YELLOW & BLUE/RED flashes.

↳Les DELS alterneront entre un clignotement BLEU, ROUGE, JAUNE & BLEU/ROUGE.

2

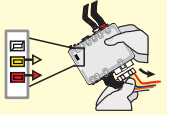


**Release** the programming button when the BLUE LED is ON.

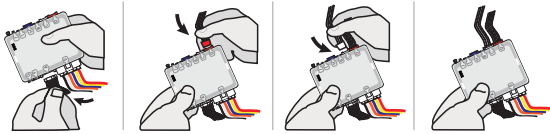
**Relâchez** le bouton de programmation quand la DEL BLEUE est allumée.

If the BLUE LED is not ON solid **disconnect** the 6-Pin Main connector and **go back** to step 1.

If the DEL BLEUE n'est pas allumée **débranchez** le connecteur Principal à 6-broches et **retournez** au début de l'étape 1.



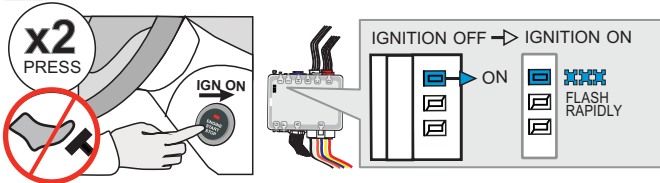
3



**Insert** the required remaining connectors.

**Insérez** les connecteurs requis restants.

4



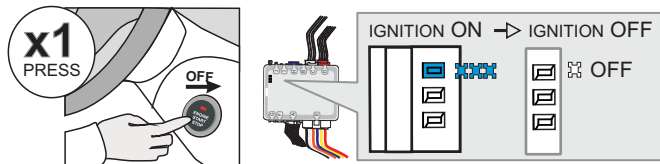
Do not press the brake pedal.  
**Press** the Push-to-Start button twice to turn on the ignition.

Ne pas appuyer sur la pédale de frein.  
**Appuyez** 2 fois sur le bouton démarrage (Push-to-Start) pour allumer l'ignition.

↳Wait for the BLUE LED will flash rapidly and constantly.

↳Attendre que la DEL BLEUE clignote rapidement et constamment.

5



**Press** the Push-to-Start button once to turn off the ignition.

**Appuyez** 1 fois sur le bouton démarrage (Push-to-Start) pour éteindre l'ignition.

↳The BLUE LED will turn off.

↳La DEL BLEUE s'éteint.



no key take over  
sans mode prêt à démarrer

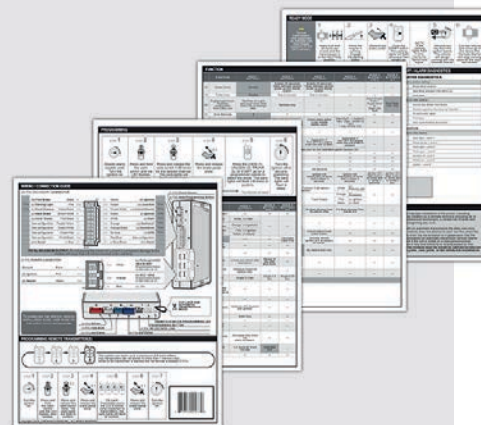
The module is now programmed.

Le module est programmé.








**REMOTE STARTER PROGRAMMING PROCEDURE | PROCÉDURE DE PROGRAMMATION DU DÉMARREUR À DISTANCE**

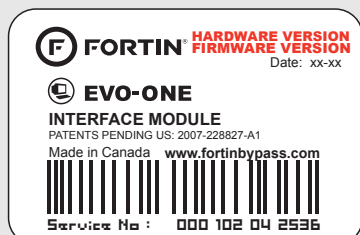
 REFER TO THE **QUICK INSTALL GUIDE** INCLUDED WITH THE MODULE FOR THE REMOTE STARTER PROGRAMMING.

 RÉFÉREZ-VOUS AU **GUIDE D'INSTALLATION RAPIDE** INCLUS AVEC LE MODULE POUR LA PROGRAMMATION DU DÉMARREUR À DISTANCE.



**REMOTE STARTER FUNCTIONALITY | FONCTIONNALITÉS DU DÉMARREUR À DISTANCE**

						
All doors must be closed.	<b>Remote start</b> the vehicle.	<i>The module will shut down the vehicle as soon as the drivers door is opened.</i>	<b>Enter</b> the vehicle with the Smart-Key.	<b>Press</b> the brake pedal.	<b>Press</b> the Push-to-Start button to start the vehicle.	<i>The vehicle can now be put in to gear and driven.</i>
Toutes les portes doivent être fermées	<b>Démarrez à distance.</b>	<i>Lors de l'ouverture de la porte conducteur le véhicule s'éteindra par sécurité.</i>	<b>Entrez</b> dans le véhicule avec la clé intelligente (Smart-Key) sur vous	<b>Appuyez</b> sur la pédale de frein	<b>Appuyez</b> sur le bouton démarrage (Push-to-Start) pour démarrer le véhicule.	<i>Vous êtes maintenant prêt à embrayer et prendre la route.</i>



Module label | Étiquette sur le module

### Notice: Updated Firmware and Installation Guides

Updated firmware and installation guides are posted on our web site on a regular basis. We recommend that you update this module to the latest firmware and download the latest installation guide(s) prior to the installation of this product.

### Notice: Mise à jour microprogramme et Guides d'installations

Des mises à jour du Firmware (microprogramme) et des guides d'installation sont mis en ligne régulièrement. Vérifiez que vous avez bien la dernière version logiciel et le dernier guide d'installation avant l'installation de ce produit.

## WARNING

The information on this sheet is provided on an (as is) basis with no representation or warranty of accuracy whatsoever. It is the sole responsibility of the installer to check and verify any circuit before connecting to it. Only a computer safe logic probe or digital multimeter should be used. FORTIN ELECTRONIC SYSTEMS assumes absolutely no liability or responsibility whatsoever pertaining to the accuracy or currency of the information supplied. The installation in every case is the sole responsibility of the installer performing the work and FORTIN ELECTRONIC SYSTEMS assumes no liability or responsibility whatsoever resulting from any type of installation, whether performed properly, improperly or any other way. Neither the manufacturer or distributor of this module is responsible of damages of any kind indirectly or directly caused by this module, except for the replacement of this module in case of manufacturing defects. This module must be installed by qualified technician. The information supplied is a guide only. This instruction guide may change without notice. Visit [www.fortinbypass.com](http://www.fortinbypass.com) to get the latest version.

## MISE EN GARDE

L'information de ce guide est fournie sur la base de représentation (telle quelle) sans aucune garantie de précision et d'exactitude. Il est de la seule responsabilité de l'installateur de vérifier tous les fils et circuits avant d'effectuer les connexions. Seuls une sonde logique ou un multimètre digital doivent être utilisés. FORTIN SYSTÈMES ÉLECTRONIQUES n'assume aucune responsabilité de l'exactitude de l'information fournie. L'installation (dans chaque cas) est la responsabilité de l'installateur effectuant le travail. FORTIN SYSTÈMES ÉLECTRONIQUES n'assume aucune responsabilité suite à l'installation, que celle-ci soit bonne, mauvaise ou de n'importe autre type. Ni le manufacturier, ni le distributeur ne se considèrent responsables des dommages causés ou ayant pu être causés, indirectement ou directement, par ce module, excepté le remplacement de ce module en cas de défectuosité de fabrication. Ce module doit être installé par un technicien qualifié. L'information fournie dans ce guide est une suggestion. Ce guide d'instruction peut faire l'objet de changement sans préavis. Consultez le [www.fortinbypass.com](http://www.fortinbypass.com) pour voir la plus récente version.

Copyright © 2006-2014, FORTIN AUTO RADIO INC ALL RIGHTS RESERVED PATENT PENDING



## TECH SUPPORT

Tél: 514-255-HELP (4357)  
1-877-336-7797



## ADDENDUM GUIDE

[www.fortinbypass.com](http://www.fortinbypass.com)

WEB UPDATE | MISE À JOUR INTERNET

