

**REGULAR INSTALLATION
INSTALLATION RÉGULIÈRE**

 ADDENDUM - SUGGESTED WIRING CONFIGURATION
ADDENDA - SCHÉMA DE BRANCHEMENT SUGGÉRÉ

VEHICLE VEHICULES	YEARS ANNÉES	Vehicle functions supported in this diagram (functional if equipped) Fonctions du véhicule supportées dans ce diagramme (fonctionnelles si équipé)																
		Immobilizer Bypass	T-Harness available (sold separately) Harnais en T disponible (vendu séparément)	Lock	Unlock	Arm	Disarm	Trunk (open)	Horn	Parking Lights	Tachometer	Door Status	Trunk Status	Hood Status*	Hand-Brake Status	Foot-Brake Status	OEM Remote Monitoring	R.S. OEM remote Stand Alone compatible
HONDA																		
Accord	2008-2012	•	•	•	•	•	•	•	•	•	•	•	•	•	•	•	•	•


**BYPASS FIRMWARE VERSION
VERSION LOGICIELLE CONTOURNEMENT**
73.[38]

HONDA/ACURA MINIMUM

 To add the firmware version and the options, use the **FLASH LINK UPDATER** or **FLASH LINK MOBILE** tool, sold separately.

 Pour ajouter la version logicielle et les options, utilisez l'outil **FLASH LINK UPDATER** ou **FLASH LINK MOBILE**, vendu séparément.

**Program bypass option:
Programmez l'option du contournement:**
**UNIT OPTION
OPTION UNITE**
C1
DESCRIPTION

OEM Remote status (Lock/Unlock) monitoring

Suivi des status (Verrouillage/Déverrouillage) de la télécommande d'origine


**Program bypass option
(If equipped with OEM alarm):
Programmez l'option du contournement
(Si équipé d'une alarme d'origine):**
**UNIT OPTION
OPTION UNITE**
D2
DESCRIPTION

Unlock before / Lock after (Disarm OEM alarm)

Déverrouille avant / Verrouille après (Désarme l'alarme d'origine)


**IF THE VEHICLE IS NOT EQUIPPED
WITH FUNCTIONAL HOOD PIN:
SI LE VÉHICULE N'EST PAS ÉQUIPÉ
D'UN CONTACT DE CAPOT FONCTIONNEL:**
A11
**OFF
NON**

Hood trigger (Output Status).

Contact de capot (état de sortie).


**Program remote
starter option:
Programmez l'option
démarrreur à distance:**
**FUNCTION
FONCTION**
32
MODE
3
DESCRIPTION

DK.Blue (GWR) Shut Down After

BleuFoncé (Masse d'activation) Sortie après l'arrêt.


**Program remote
starter option for R.S.
OEM REMOTE STAND
ALONE:
Programmez l'option
démarrreur à distance
pour TÉLÉCOMMANDE
D'ORIGINE STAND
ALONE:**
**FUNCTION
FONCTION**
38
MODE
2
DESCRIPTION

 Enable
Press 3x Lock to remote start with the OEM remote.

 Activé
Appuyez x3 sur Verrouille de la télécommande d'origine pour démarrer à distance le véhicule.

MANDATORY INSTALL | INSTALLATION OBLIGATOIRE
*** HOOD
PIN
CONTACT
DE CAPOT**

HOOD STATUS: THE HOOD PIN SWITCH (INCLUDED) MUST BE INSTALLED IF THE VEHICLE CAN BE REMOTE STARTED WITH THE HOOD OPEN, SET FUNCTION A11 TO OFF.
STATUT DE CAPOT: LE CONTACT DE CAPOT (INCLUS), DOIT ÊTRE INSTALLÉ SI LE VÉHICULE PEUT DÉMARRER À DISTANCE, LORSQUE LE CAPOT EST OUVERT, PROGRAMMEZ LA FONCTION A11 À NON.

A11
**OFF
NON**
**SECURITY STICKER
AUTOCOLLANT DE
SÉCURITÉ**

 Included
Inclus

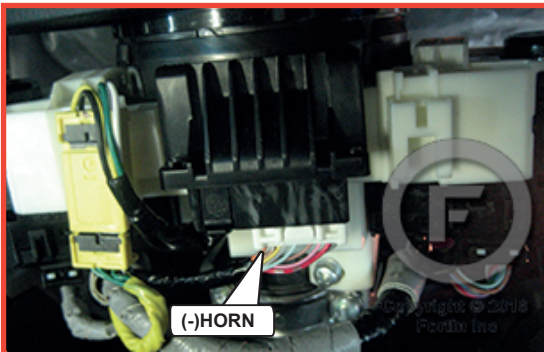
Notice: the installation of safety elements are mandatory. The hood pin and the sticker are essential security elements and must be installed.
Notice: l'installation des éléments de sécurité est obligatoire. Le contact de capot et l'autocollant de sécurité sont des éléments de sécurité essentiels et doivent absolument être installés.

THIS MODULE MUST BE INSTALLED BY A QUALIFIED TECHNICIAN. A WRONG CONNECTION CAN CAUSE PERMANENT DAMAGE TO THE VEHICLE.

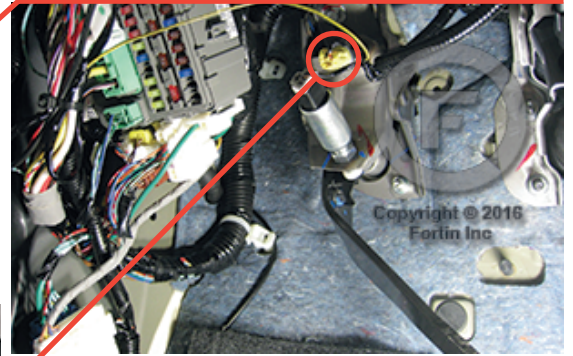
CE MODULE DOIT ÊTRE INSTALLÉ PAR UN TECHNICIEN QUALIFIÉ, TOUTE ERREUR DANS LES BRANCHEMENTS PEUT OCCASIONNER DES DOMMAGES PERMANENTS AU VÉHICULE.

DESCRIPTION | DESCRIPTION

⑤ Steering column
Colonne de direction

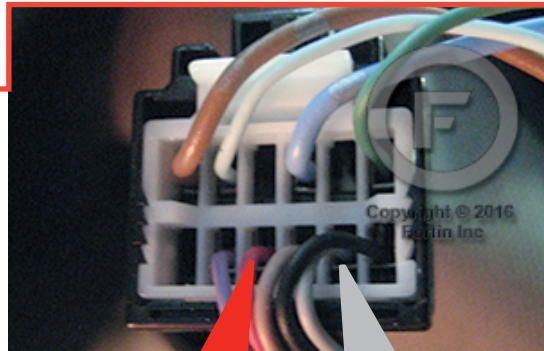
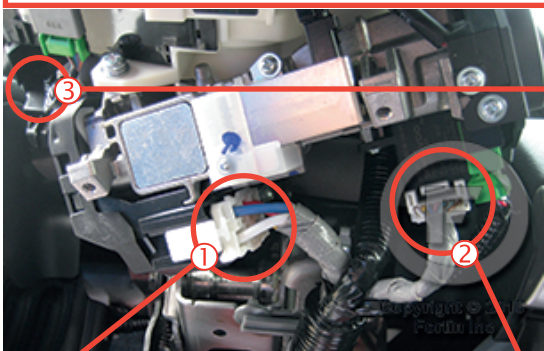


④ Clutch switch
Commutateur d'ignition



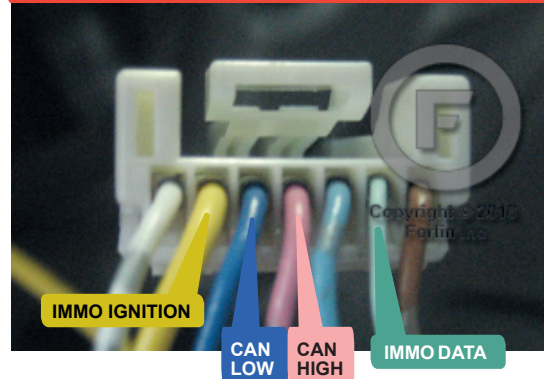
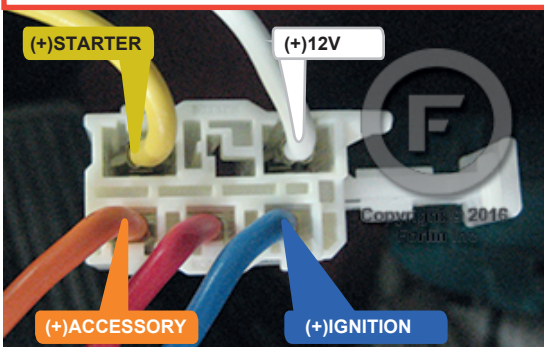
Ignition key barrel
Barillet d'ignition

③ Parking lights harness
Harnais des feux de stationnement

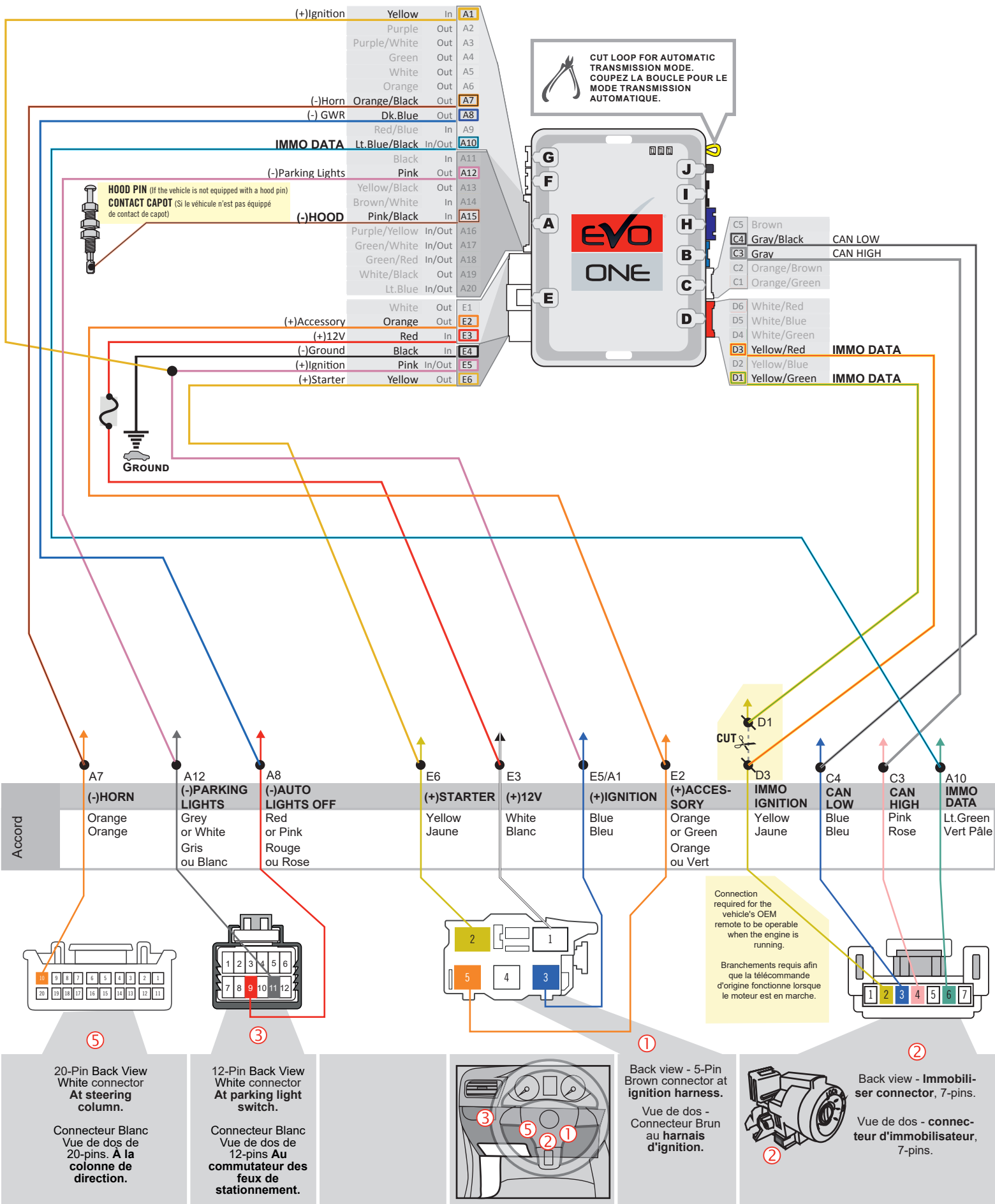


① Ignition harness
Harnais d'ignition

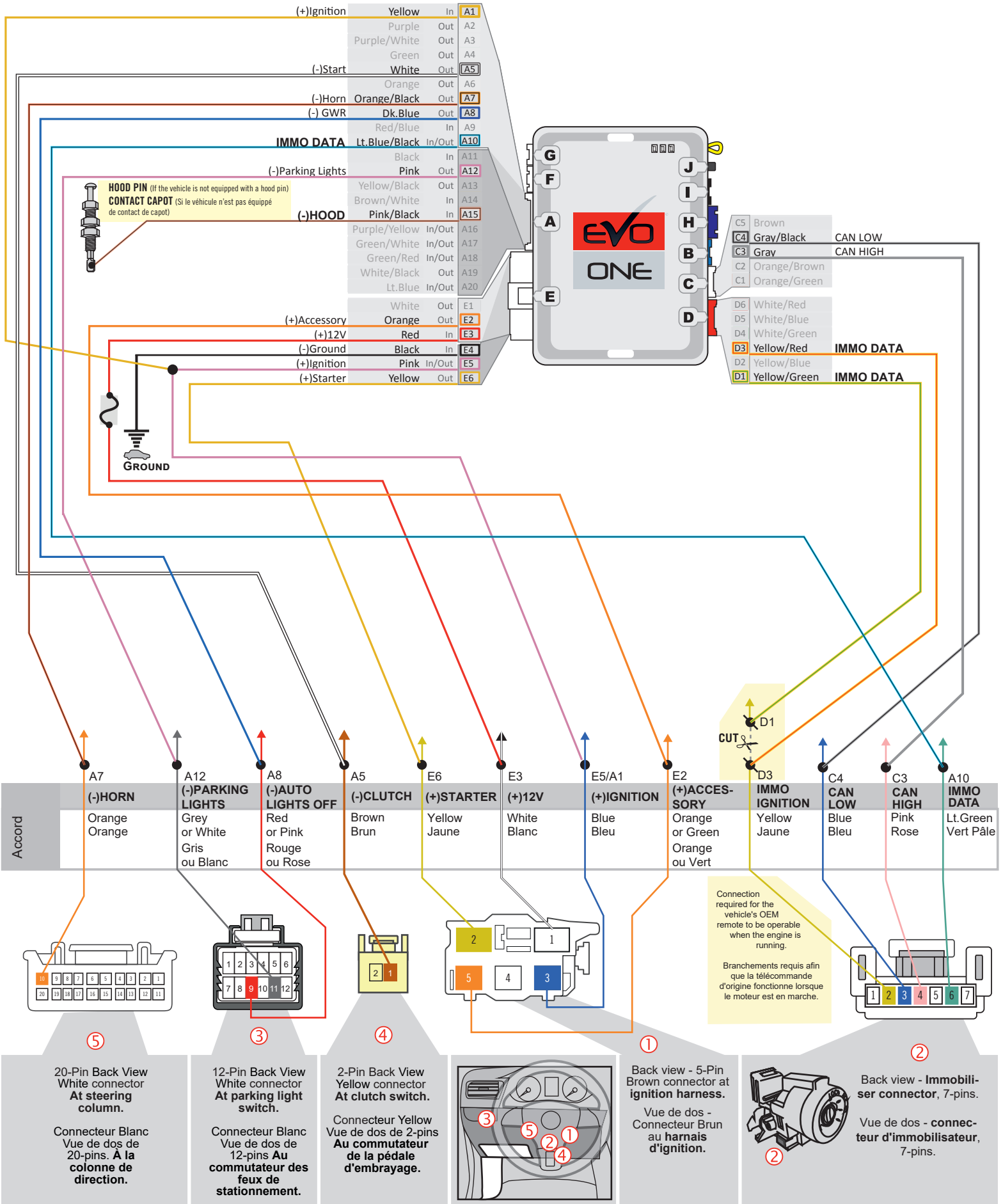
② immobiliser connector
Connecteur d'immobilisateur



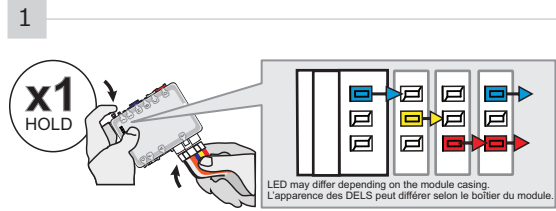
AUTOMATIC TRANSMISSION WIRING CONNECTION | SCHÉMA DE BRANCHEMENT TRANSMISSION AUTOMATIQUE



MANUAL TRANSMISSION WIRING CONNECTION | SCHÉMA DE BRANCHEMENT TRANSMISSION MANUELLE



KEY BYPASS PROGRAMMING PROCEDURE | PROCÉDURE DE PROGRAMMATION CONTOURNEMENT DE CLÉ

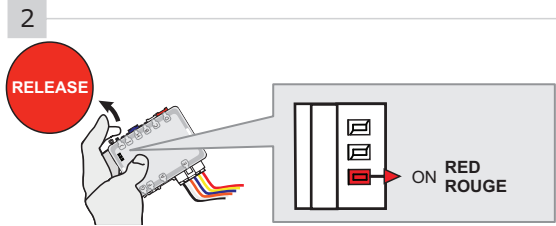


Press and hold the programming button: Insert the 6-Pin Main connector.

Appuyez et maintenir le bouton de programmation enfoncé:

↳ The LEDs will alternate between **BLUE, RED, YELLOW & BLUE/RED** flashes.

Insérez le connecteur Principal à 6-broches.
↳ Les DELS alterneront entre un clignotement **BLEU, ROUGE, JAUNE & BLEU/ROUGE**.

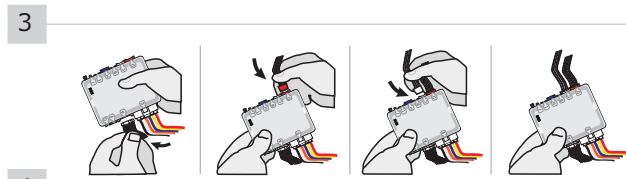
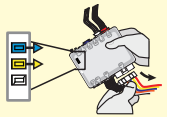


Release the programming button when the LED is RED.

Relâchez le bouton de programmation quand la DEL est ROUGE.

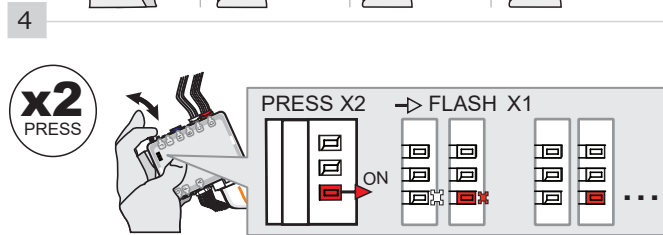
If the LED is not solid RED disconnect the 6 Pin connector (Main-Harness) and go back to step 1.

Si le DEL n'est pas ROUGE solide débranchez le connecteur 6 pins (Connecteur principal) et allez à l'étape 1.



Insert the required remaining connectors.

Insérez les connecteurs requis restants.

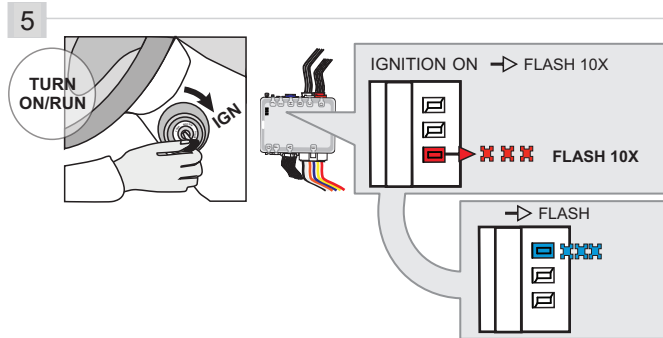


Press and release the programming button twice (2X).

Appuyez et relâchez 2 fois le bouton de programmation.

↳ The RED LED will flash once and pause.

↳ La DEL ROUGE clignote 1 fois et fait une pause.



Turn the Ignition to the ON/RUN position.

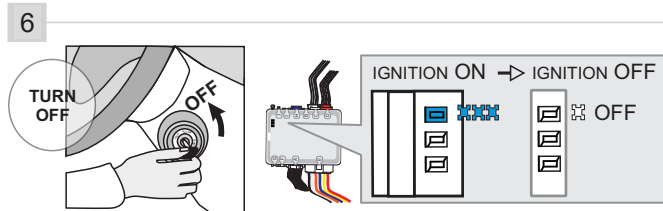
Tournez la clé en position ignition (ON).

↳ The RED LED will flash rapidly 10x times. Key bypass programmed.

↳ La DEL ROUGE clignotera 10x fois rapidement. Contournement de clé programmé.

↳ The BLUE LED will flash rapidly. CAN-Bus programmed.

↳ La DEL BLEU clignotera rapidement: Réseau CAN programmé.



Turn the Ignition to the OFF position.

Tournez la clé à OFF.

↳ The BLUE LED will turn off.

↳ La DEL BLEU s'éteint.



The module is now programmed.

Le module est programmé.

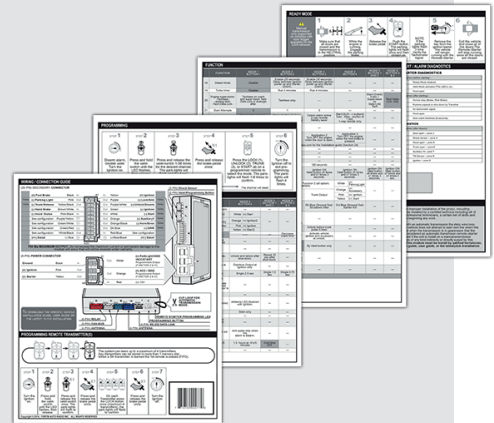
Use the remote of the remote starter or security system to test all of the supported features to ensure proper programming.

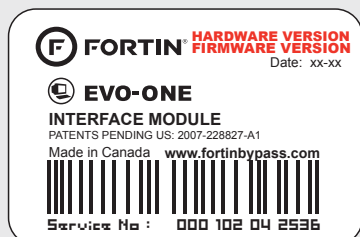
Testez toutes les fonctions supportées sur le véhicule avec la télécommande du démarreur à distance ou du système de sécurité.

REMOTE STARTER PROGRAMMING PROCEDURE | PROCÉDURE DE PROGRAMMATION DU DÉMARREUR À DISTANCE

 REFER TO THE **QUICK INSTALL GUIDE** INCLUDED WITH THE MODULE FOR THE REMOTE STARTER PROGRAMMING.

 RÉFÉREZ-VOUS AU **GUIDE D'INSTALLATION RAPIDE** INCLUS AVEC LE MODULE POUR LA PROGRAMMATION DU DÉMARREUR À DISTANCE.





Module label | Étiquette sur le module

Notice: Updated Firmware and Installation Guides

Updated firmware and installation guides are posted on our web site on a regular basis. We recommend that you update this module to the latest firmware and download the latest installation guide(s) prior to the installation of this product.

Notice: Mise à jour microprogramme et Guides d'installations

Des mises à jour du Firmware (microprogramme) et des guides d'installation sont mis en ligne régulièrement. Vérifiez que vous avez bien la dernière version logiciel et le dernier guide d'installation avant l'installation de ce produit.

WARNING

The information on this sheet is provided on an (as is) basis with no representation or warranty of accuracy whatsoever. It is the sole responsibility of the installer to check and verify any circuit before connecting to it. Only a computer safe logic probe or digital multimeter should be used. FORTIN ELECTRONIC SYSTEMS assumes absolutely no liability or responsibility whatsoever pertaining to the accuracy or currency of the information supplied. The installation in every case is the sole responsibility of the installer performing the work and FORTIN ELECTRONIC SYSTEMS assumes no liability or responsibility whatsoever resulting from any type of installation, whether performed properly, improperly or any other way. Neither the manufacturer or distributor of this module is responsible of damages of any kind indirectly or directly caused by this module, except for the replacement of this module in case of manufacturing defects. This module must be installed by qualified technician. The information supplied is a guide only. This instruction guide may change without notice. Visit www.fortinbypass.com to get the latest version.

MISE EN GARDE

L'information de ce guide est fournie sur la base de représentation (telle quelle) sans aucune garantie de précision et d'exactitude. Il est de la seule responsabilité de l'installateur de vérifier tous les fils et circuits avant d'effectuer les connexions. Seuls une sonde logique ou un multimètre digital doivent être utilisés. FORTIN SYSTÈMES ÉLECTRONIQUES n'assume aucune responsabilité de l'exactitude de l'information fournie. L'installation (dans chaque cas) est la responsabilité de l'installateur effectuant le travail. FORTIN SYSTÈMES ÉLECTRONIQUES n'assume aucune responsabilité suite à l'installation, que celle-ci soit bonne, mauvaise ou de n'importe autre type. Ni le fabricant, ni le distributeur ne se considèrent responsables des dommages causés ou ayant pu être causés, indirectement ou directement, par ce module, excepté le remplacement de ce module en cas de défaut de fabrication. Ce module doit être installé par un technicien qualifié. L'information fournie dans ce guide est une suggestion. Ce guide d'instruction peut faire l'objet de changement sans préavis. Consultez le www.fortinbypass.com pour voir la plus récente version.

Copyright © 2006-2018, FORTIN AUTO RADIO INC ALL RIGHTS RESERVED PATENT PENDING



TECH SUPPORT

Tél: 514-255-HELP (4357)
1-877-336-7797



ADDENDUM GUIDE

www.fortinbypass.com

WEB UPDATE | MISE À JOUR INTERNET

