

# REGULAR INSTALLATION INSTALLATION RÉGULIÈRE

 ADDENDUM - SUGGESTED WIRING CONFIGURATION  
 ADDENDA - SCHÉMA DE BRANCHEMENT SUGGÉRÉ

Vehicle functions supported in this diagram (functional if equipped) | Fonctions du véhicule supportées dans ce diagramme (fonctionnelles si équipé)

VEHICLE VEHICLES	YEARS ANNÉES	Immobilizer bypass Contournement d'immobilisateur	T-Harness T-Harnais	Lock	Unlock	Arm	Disarm	Trunk (open)	Parking Lights	RAP Disable	Tachometer	Heated Seats	Door Status	Trunk Status	Hood Status	Hand-Brake Status	Foot-Brake Status	PK3, Passlock	OEM Remote monitoring	R.S. OEM remote Stand Alone compatible
<b>CHEVROLET</b>																				
Silverado 1500 Premium Package	2007-2013	•	•	•	•	•	•	•	•	•	•	•	•	•	•	•	•	•	•	•
Silverado 2500	2007-2014	•	•	•	•	•	•	•	•	•	•	•	•	•	•	•	•	•	•	•
Silverado 3500	2007-2014	•	•	•	•	•	•	•	•	•	•	•	•	•	•	•	•	•	•	•
Silverado Hybrid	2007-2013	•	•	•	•	•	•	•	•	•	•	•	•	•	•	•	•	•	•	•
<b>GMC</b>																				
Sierra 1500	2007-2013	•	•	•	•	•	•	•	•	•	•	•	•	•	•	•	•	•	•	•
Sierra 2500	2007-2014	•	•	•	•	•	•	•	•	•	•	•	•	•	•	•	•	•	•	•
Sierra 3500	2007-2014	•	•	•	•	•	•	•	•	•	•	•	•	•	•	•	•	•	•	•


**BYPASS FIRMWARE VERSION  
VERSION LOGICIELLE CONTOURNEMENT**
**70.[26]**

GM MINIMUM

 This manual may change without notice.  
[www.fortinbypass.com](http://www.fortinbypass.com) for latest version.  
 Ce Guide peut faire l'objet de changement sans préavis.  
[www.fortinbypass.com](http://www.fortinbypass.com) pour la récente version.

**Program bypass option:  
Programmez l'option du contournement:**
**UNIT OPTION  
OPTION UNITE**
**C1**
**DESCRIPTION**

OEM Remote status (Lock/Unlock) monitoring

Suivi des status (Verrouillage/Déverrouillage) de la télécommande d'origine


**Program bypass option  
(Vehicle hybrid only):  
Programmez l'option du contournement  
(véhicule hybride seulement):**
**UNIT OPTION  
OPTION UNITE**
**D4**
**DESCRIPTION**

Hybrid mode (Vehicle hybrid only)

Mode hybride (véhicule hybride seulement)


**Program remote starter option:  
Programmez l'option démarreur à distance:**
**FUNCTION  
FONCTION**
**32**
**MODE**
**3**
**DESCRIPTION**

DK.Blue (GWR) Shut Down After

BleuFoncé (Masse d'activation) Sortie après l'arrêt.


**Program remote starter option for R.S.  
OEM REMOTE STAND ALONE:  
Programmez l'option démarreur à distance  
pour TÉLÉCOMMANDE D'ORIGINE STAND ALONE:**
**FUNCTION  
FONCTION**
**38**
**MODE**
**2**
**DESCRIPTION**

 Enable  
Press 3x Lock to remote start with the OEM remote.

 Activé  
Appuyez x3 sur Verrouille de la télécommande d'origine pour démarrer à distance le véhicule.

**Parts required (Not included)**
**Pièce(s) requise(s) (Non incluse(s))**

**FLASH LINK UPDATER**
**FLASH LINK UPDATER**

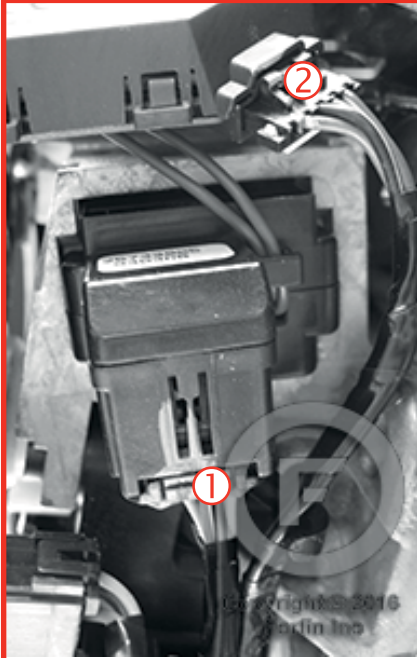
1X


 Microsoft Windows Computer &  
Internet connection

 Ordinateur Microsoft Windows &  
connection Internet


DESCRIPTION | DESCRIPTION

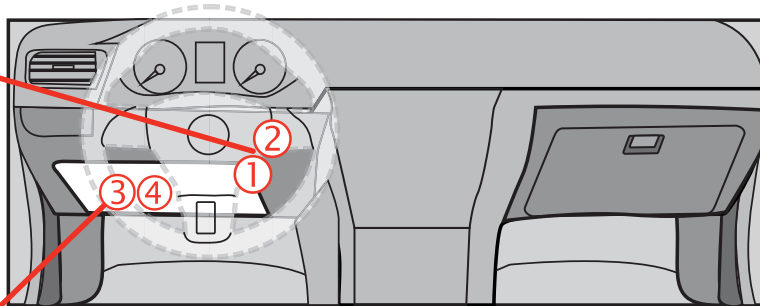
① ② Ignition Barrel  
Barillet d'ignition



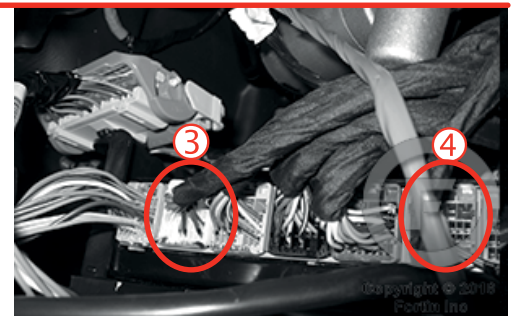
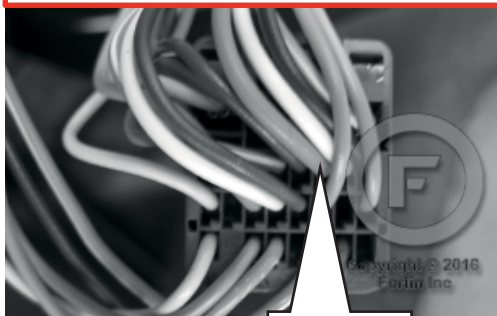
① Ignition connector\*  
Connecteur d'ignition\*



② Transponder  
connector  
Connecteur du  
transpondeur

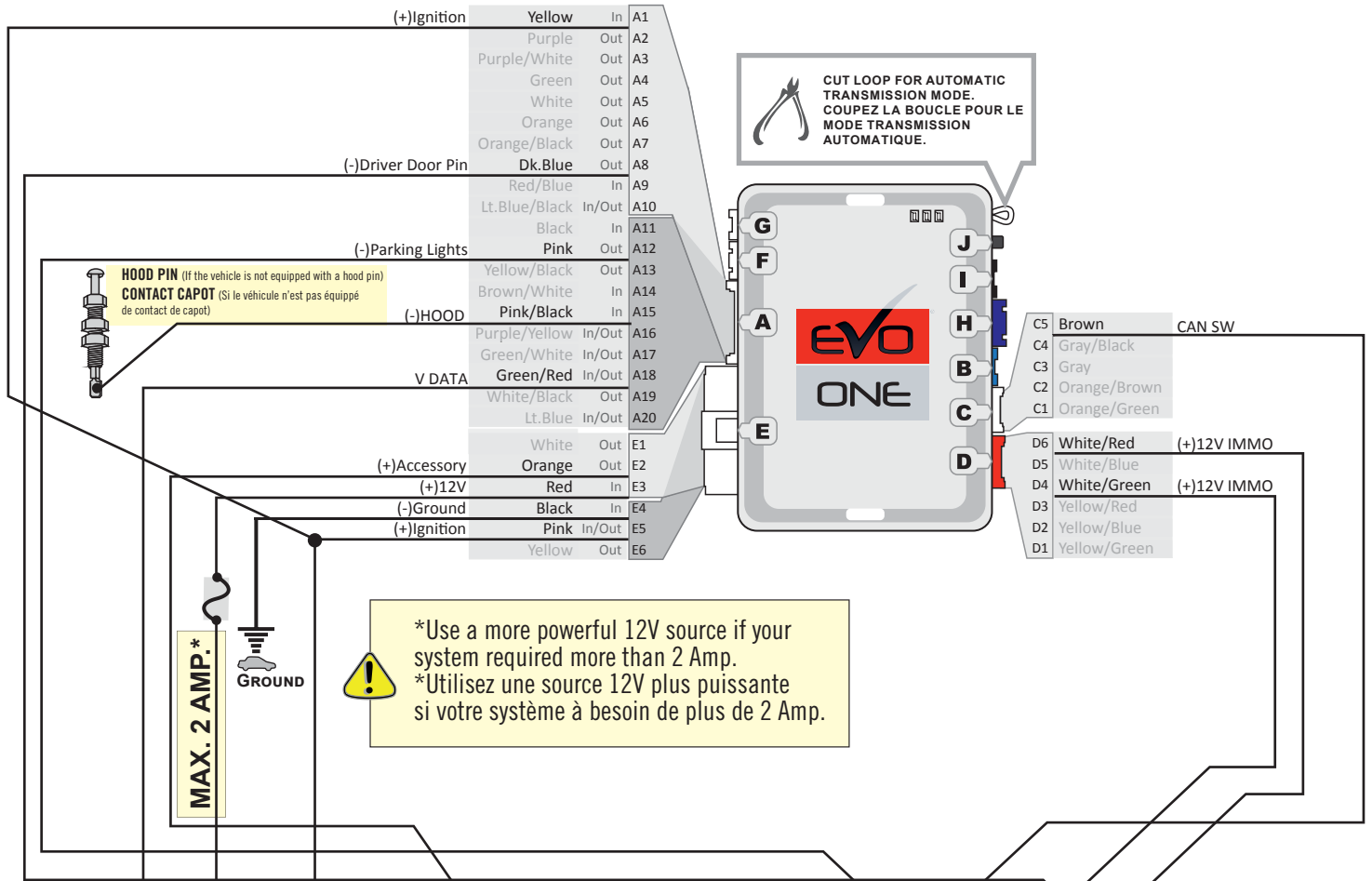


③ ④ BCM Driver's side dash  
BCM tableau de bord côté conducteur



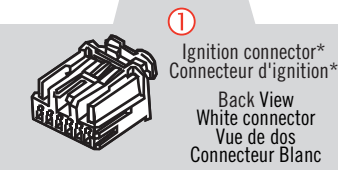
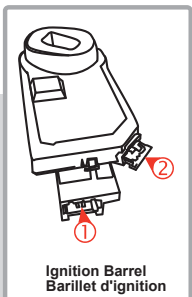
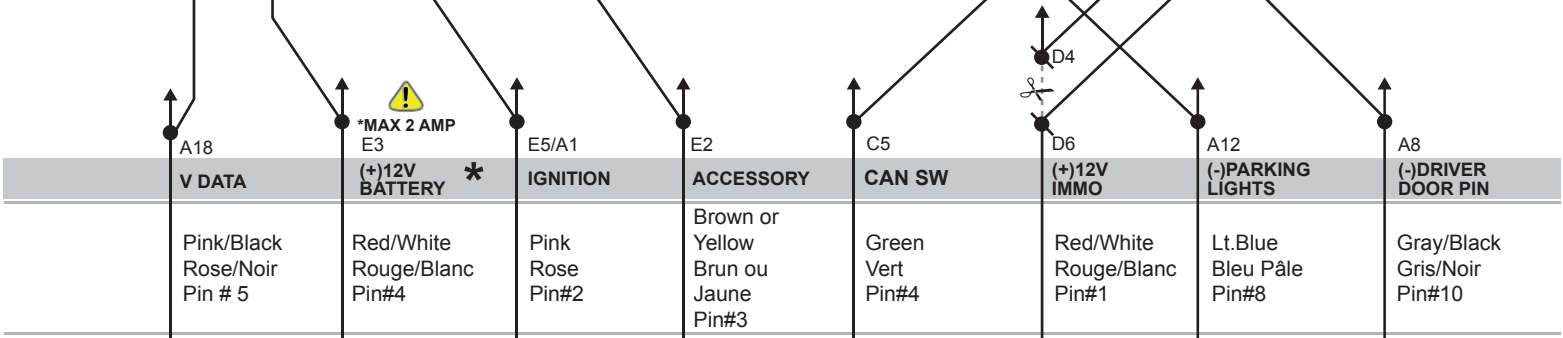
(-)PARKING  
LIGHTS

WIRING CONNECTION | GUIDE DE BRANCHEMENTS

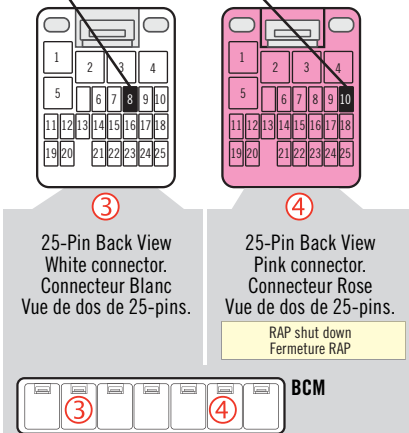
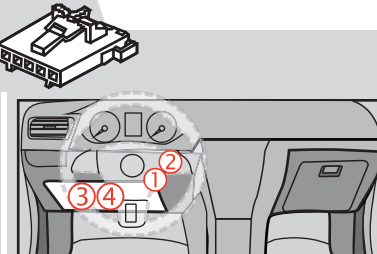


**MAX. 2 AMP.\***

\*Use a more powerful 12V source if your system required more than 2 Amp.  
\*Utilisez une source 12V plus puissante si votre système à besoin de plus de 2 Amp.

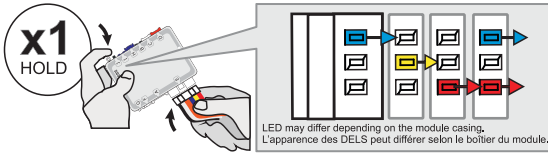


\*The connector may differ from the one shown  
\*Le connecteur peut être différent de celui montré.



**KEY BYPASS PROGRAMMING PROCEDURE 1/2 | PROCÉDURE DE PROGRAMMATION CONTOURNEMENT DE CLÉ 1/2**

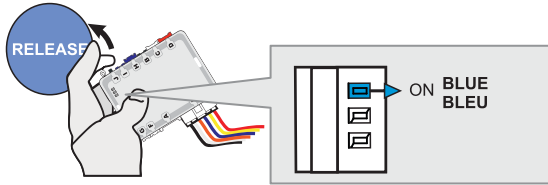
1



**Press and hold** the programming button:  
**Connect** the 6-PIN Main harness (White connector).  
↳ The Blue, Red, Yellow and Blue & Red LEDs will alternatively illuminate.

**Appuyez et maintenez** le bouton de programmation enfoncé:  
**Branchez** le harnais Principal à 6-Pins (connecteur Blanc)  
↳ Les DELs Bleue, Rouge, Jaune et Bleue & Rouge s'illumineront alternativement.

2

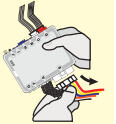


**Release** the programming button when the LED is BLUE.

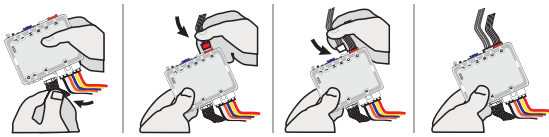
**Relâchez** le bouton de programmation quand la DEL est BLEU.

If the LED is not solid BLUE **disconnect** the 6-Pin connector (Main-Harness) and go back to step 1.

Si le DEL n'est pas BLEU **débranchez** le connecteur 6 pins (Connecteur principal) et allez au début de l'étape 1.



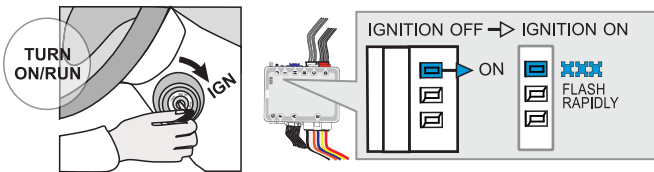
3



**Insert** the required remaining connectors.

**Insérez** les connecteurs requis restants.

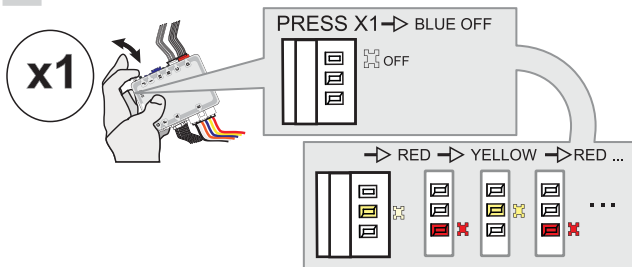
4



**Turn** the key to the Ignition ON/RUN position.  
↳ The BLUE LED will flash rapidly.

**Tournez** la clé à Ignition.  
↳ La DEL BLEU clignotera rapidement.

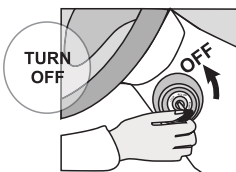
5



**Press and release** the programming button once (1x).  
↳ The Blue LED will turn OFF.  
↳ The YELLOW and RED LEDs will alternate..

**Appuyez et relâchez** 1 fois le bouton de programmation.  
↳ La DEL BLEU s'éteint.  
↳ Les DELs JAUNE et ROUGE alternent.

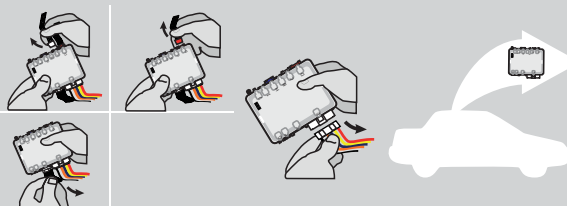
6



**Turn** the key to the OFF position.

**Tournez** la clé à la position Arrêt (OFF).

7

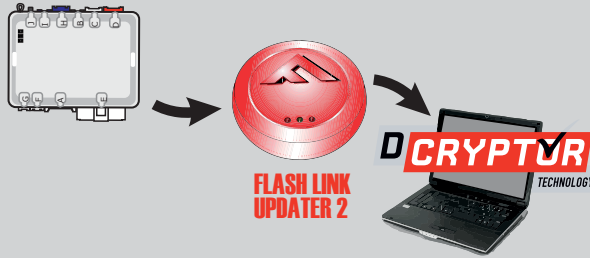


**Disconnect** all connectors and after the 6-Pin (Main-Harness) connector.

**Débranchez** tous les connecteurs et ensuite le connecteur 6-pins (Connecteur principal).

**KEY BYPASS PROGRAMMING PROCEDURE 2/2 | PROCÉDURE DE PROGRAMMATION CONTOURNEMENT DE CLÉ 2/2**

8



**Connect** the module to the FLASH LINK UPDATER 2 and visit the DCryptor menu in the Flash-Link Manager.

**Branchez** le module au FLASH LINK UPDATER 2 et visitez le menu DCryptor dans le Flash-Link Manager.

Parts required (not included)  
Pièces requises (non incluses)



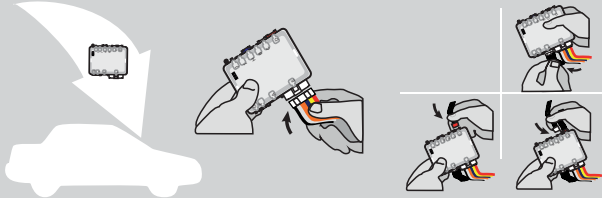
**FLASH LINK UPDATER 2**

**FLASH LINK MANAGER**  
SOFTWARE | PROGRAMME



Microsoft Windows  
Computer with  
Internet connection  
Ordinateur Microsoft  
Windows avec  
connection Internet

9



**AFTER DCRYPTOR PROGRAMMING COMPLETED**  
Go back to the vehicle and **reconnect** the 6-Pin (Main-Harness) connector and after all the remaining connector.

**APRÈS LA PROCÉDURE DE PROGRAMMATION DCRYPTOR COMPLÉTÉE :** retournez au véhicule et **rebranchez** le connecteur 6-pins (Connecteur principal) et après tous les connecteurs.



*The module is now programmed.  
Le module est programmé.*



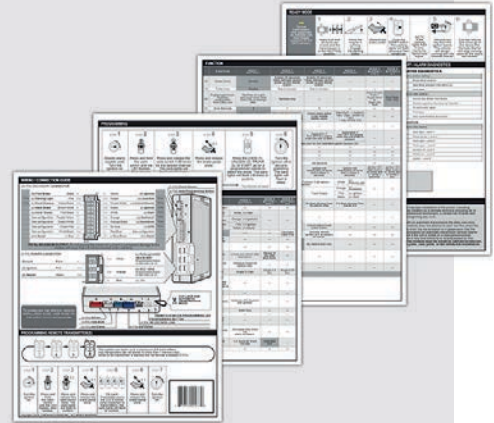
**REMOTE STARTER / ALARM VERIFICATION PROCEDURE | PROCÉDURE DE VÉRIFICATION DU DÉMARREUR À DISTANCE / ALARME**

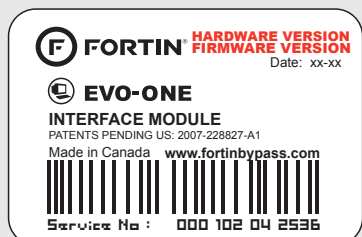
**Test** the remote starter. Remote start the vehicle.  
**Testez** le démarreur à distance. Démarrez le véhicule à distance.

**REMOTE STARTER PROGRAMMING PROCEDURE | PROCÉDURE DE PROGRAMMATION DU DÉMARREUR À DISTANCE**

 REFER TO THE **QUICK INSTALL GUIDE** INCLUDED WITH THE MODULE FOR THE REMOTE STARTER PROGRAMMING.

 RÉFÉREZ-VOUS AU **GUIDE D'INSTALLATION RAPIDE** INCLUS AVEC LE MODULE POUR LA PROGRAMMATION DU DÉMARREUR À DISTANCE.





Module label | Étiquette sur le module

### Notice: Updated Firmware and Installation Guides

Updated firmware and installation guides are posted on our web site on a regular basis. We recommend that you update this module to the latest firmware and download the latest installation guide(s) prior to the installation of this product.

### Notice: Mise à jour microprogramme et Guides d'installations

Des mises à jour du Firmware (microprogramme) et des guides d'installation sont mis en ligne régulièrement. Vérifiez que vous avez bien la dernière version logiciel et le dernier guide d'installation avant l'installation de ce produit.

## WARNING

The information on this sheet is provided on an (as is) basis with no representation or warranty of accuracy whatsoever. It is the sole responsibility of the installer to check and verify any circuit before connecting to it. Only a computer safe logic probe or digital multimeter should be used. FORTIN ELECTRONIC SYSTEMS assumes absolutely no liability or responsibility whatsoever pertaining to the accuracy or currency of the information supplied. The installation in every case is the sole responsibility of the installer performing the work and FORTIN ELECTRONIC SYSTEMS assumes no liability or responsibility whatsoever resulting from any type of installation, whether performed properly, improperly or any other way. Neither the manufacturer or distributor of this module is responsible of damages of any kind indirectly or directly caused by this module, except for the replacement of this module in case of manufacturing defects. This module must be installed by qualified technician. The information supplied is a guide only. This instruction guide may change without notice. Visit [www.fortinbypass.com](http://www.fortinbypass.com) to get the latest version.

## MISE EN GARDE

L'information de ce guide est fournie sur la base de représentation (telle quelle) sans aucune garantie de précision et d'exactitude. Il est de la seule responsabilité de l'installateur de vérifier tous les fils et circuits avant d'effectuer les connexions. Seuls une sonde logique ou un multimètre digital doivent être utilisés. FORTIN SYSTÈMES ÉLECTRONIQUES n'assume aucune responsabilité de l'exactitude de l'information fournie. L'installation (dans chaque cas) est la responsabilité de l'installateur effectuant le travail. FORTIN SYSTÈMES ÉLECTRONIQUES n'assume aucune responsabilité suite à l'installation, que celle-ci soit bonne, mauvaise ou de n'importe autre type. Ni le fabricant, ni le distributeur ne se considèrent responsables des dommages causés ou ayant pu être causés, indirectement ou directement, par ce module, excepté le remplacement de ce module en cas de défectuosité de fabrication. Ce module doit être installé par un technicien qualifié. L'information fournie dans ce guide est une suggestion. Ce guide d'instruction peut faire l'objet de changement sans préavis. Consultez le [www.fortinbypass.com](http://www.fortinbypass.com) pour voir la plus récente version.

Copyright © 2006-2014, FORTIN AUTO RADIO INC ALL RIGHTS RESERVED PATENT PENDING



## TECH SUPPORT

Tél: 514-255-HELP (4357)  
1-877-336-7797



## ADDENDUM GUIDE

[www.fortinbypass.com](http://www.fortinbypass.com)

WEB UPDATE | MISE À JOUR INTERNET

