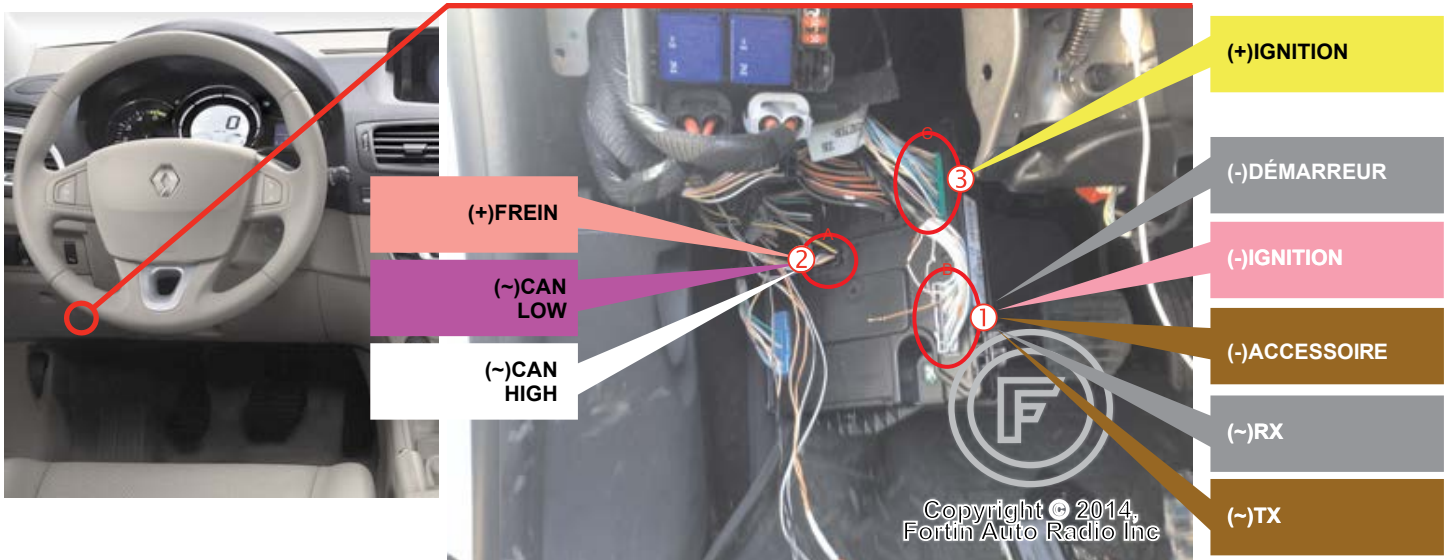


INSTALLATION RÉGULIÈRE

ADDENDA - SCHÉMA DE BRANCHEMENT SUGGÉRÉ

VEHICULES	ANNÉES	Fonctions du véhicule supportées dans ce diagramme (fonctionnelles si équipé)								
		Contournement d'immobilisateur	Verrouillage	Déverrouillage	Ouverture Valise	Tachymètre	Statut de Porte	Statut de valise	Statut Frein à main	Statut frein (pied)
RENAULT										
Fluence	Clé 2009-2015	•	•	•	•	•	•	•	•	•
Megane III	Clé 2009-2015	•	•	•	•	•	•	•	•	•
Scenic III	Clé 2009-2015	•	•	•	•	•	•	•	•	•

Au UCH, sous le tableau de bord, côté conducteur



Copyright © 2014, Fortin Auto Radio Inc

	HARDWARE VERSION/VERSION MATÉRIELLE	VERSION LOGICIELLE CONTOURNEMENT	Ce Guide peut faire l'objet de changement sans préavis. www.fortinbypass.com pour la récente version.
	3	72.[22]	
	MINIMUM	NISSAN/INFINITI MINIMUM	

Pièce(s) requise(s) (Non incluse(s))

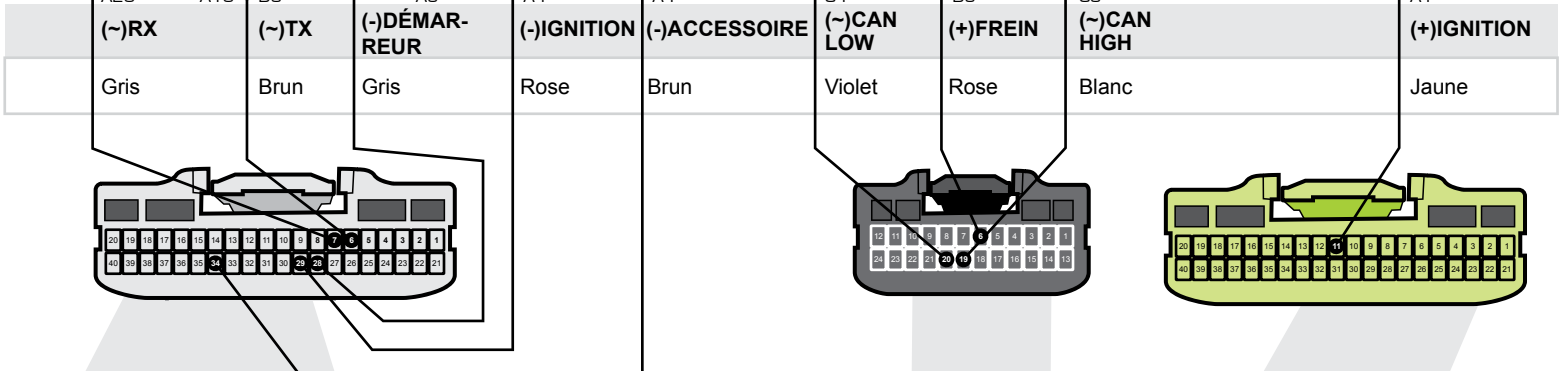
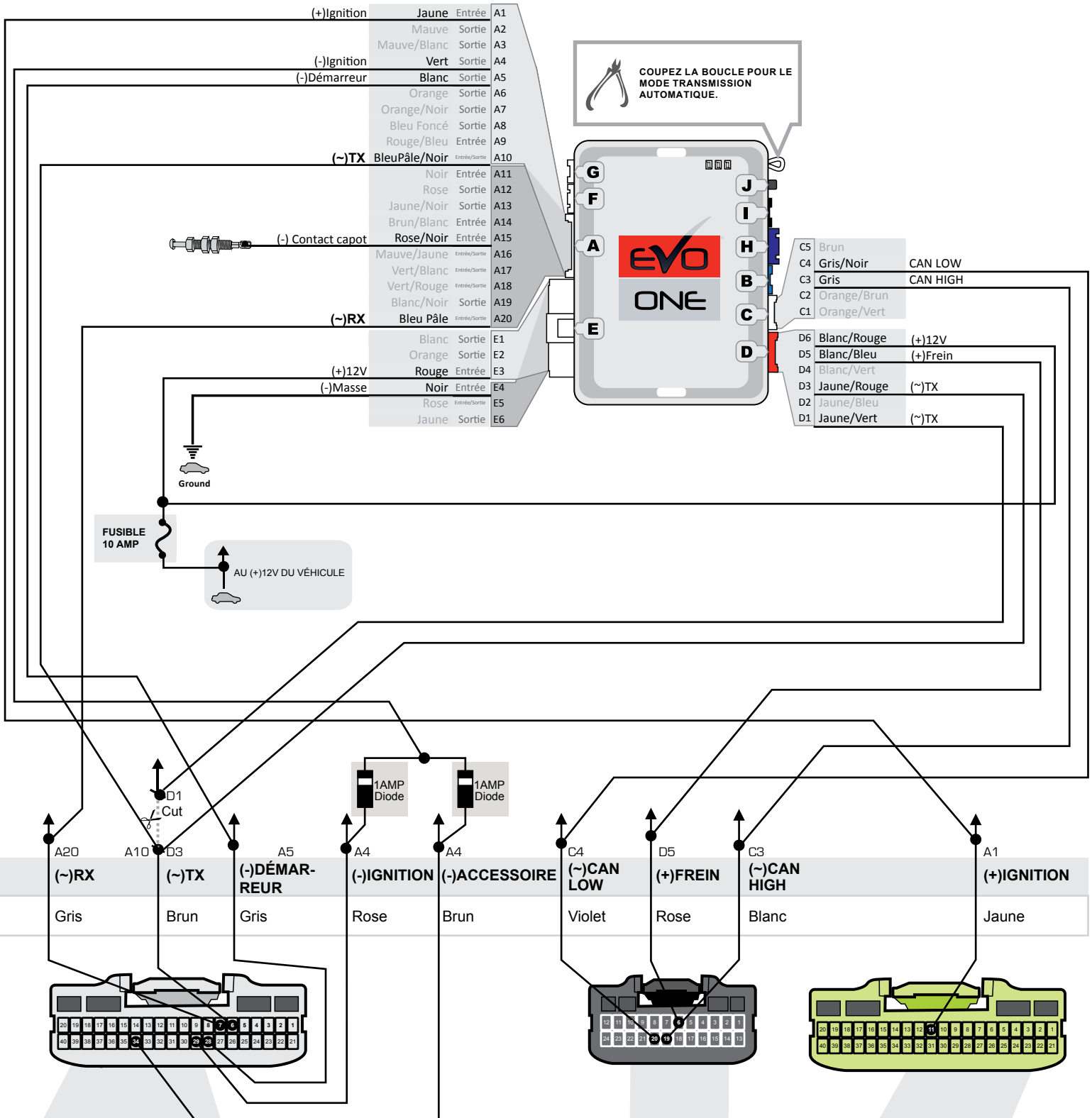
1x fusible 10 Amp
2x Diodes 1 AMP

FLASH LINK UPDATER 2

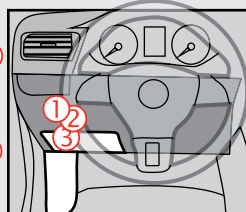
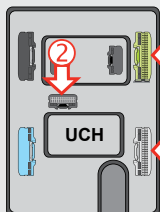
Ordinateur Microsoft Windows & connection Internet

1X

GUIDE DE BRANCHEMENTS



① Vue de dos Connecteur Gris de 40-pins



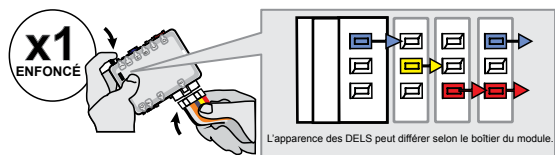
② Vue de dos Connecteur Noir de 24-pins

③ Vue de dos Connecteur Vert de 40-pins

Au UCH, sous le tableau de bord, côté conducteur

PROCÉDURE DE PROGRAMMATION CONTOURNEMENT DE CLÉ 1/2

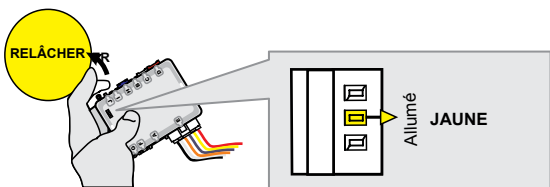
1



Appuyez et maintenez le bouton de programmation enfoncé:
Branchez le harnais Principal à 6-Pins (connecteur Blanc)

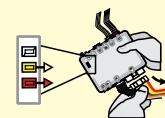
↳ Les DELs Bleue, Rouge, Jaune et Bleue & Rouge s'allumeront alternativement.

2

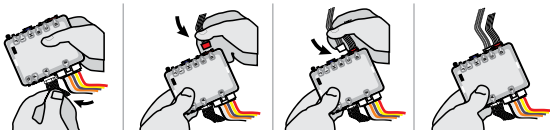


Relâchez le bouton de programmation quand la DEL est JAUNE.

Si le DEL n'est pas JAUNE débranchez le connecteur 6 pins (Connecteur principal et allez au début de l'étape 1.

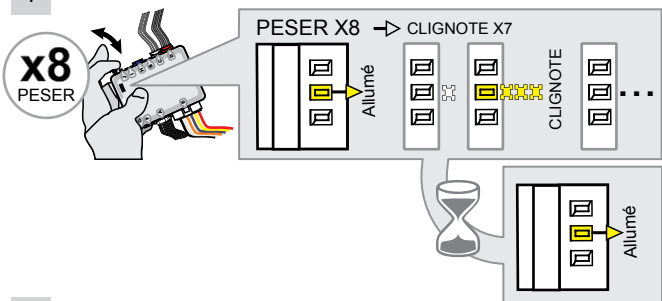


3



Insérez les connecteurs requis restants.

4

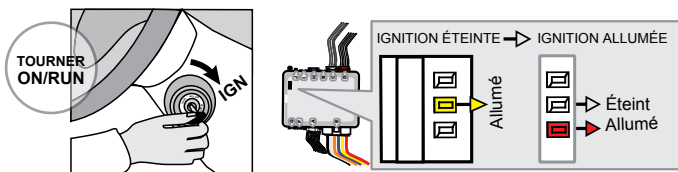


Appuyez et relâchez 8 fois le bouton de programmation.

↳ La DEL JAUNE alterne entre x7 clignotements et x1 pause.

↳ Attendre que la DEL JAUNE s'allume.

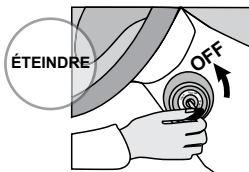
5



Tournez la clé en position ignition (ON).

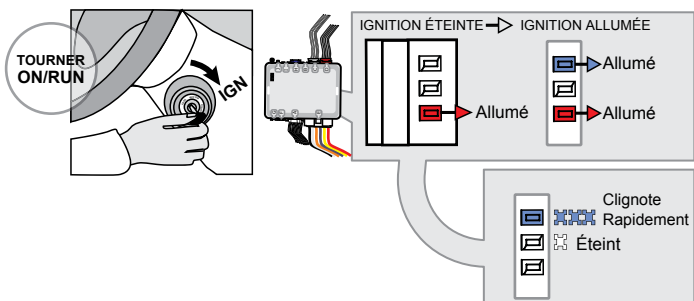
↳ La DEL ROUGE s'allume.
↳ La DEL JAUNE s'éteint.

6



Tournez la clé à OFF.

7



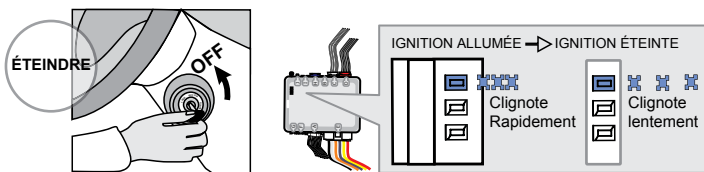
Tournez la clé en position ignition (ON).

↳ La DEL ROUGE s'éteint.

↳ La DEL BLEU clignote rapidement.

PROCÉDURE DE PROGRAMMATION CONTOURNEMENT DE CLÉ 2/2

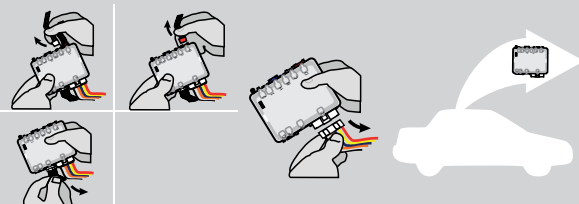
8



Tournez la clé à OFF.

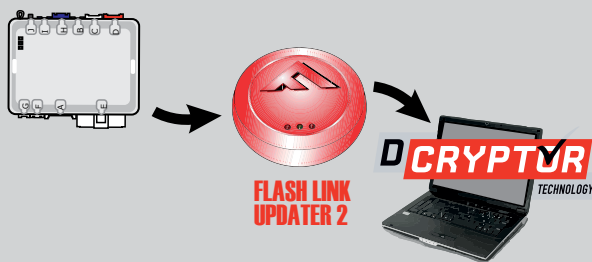
↳ la DEL BLEU clignote lentement.

9



Débranchez tous les connecteurs et ensuite le connecteur 6-pins (Connecteur principal).

10



Branchez le module au FLASH LINK UPDATER 2 et visitez le menu DCryptor dans le Flash-Link Manager.

Pièces requises (non incluses)



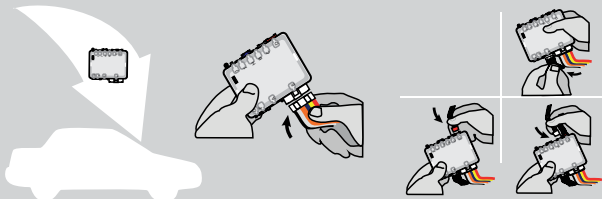
FLASH LINK UPDATER 2

FLASH LINK MANAGER
PROGRAMME



Ordinateur Microsoft Windows avec connexion Internet

11



APRÈS LA PROCÉDURE DE PROGRAMMATION DCRYPTOR COMPLÉTÉE : retournez au véhicule et rebranchez le connecteur 6-pins (Connecteur principal) et après tous les connecteurs.



Le module est programmé.



PROCÉDURE DE VÉRIFICATION DU DÉMARREUR À DISTANCE / ALARME

Tester le démarreur à distance. Démarrez le véhicule à distance.



Étiquette sur le module

Notice: Mise à jour microprogramme et Guides d'installations

Des mises à jour du Firmware (microprogramme) et des guides d'installation sont mis en ligne régulièrement. Vérifiez que vous avez bien la dernière version logiciel et le dernier guide d'installation avant l'installation de ce produit.

MISE EN GARDE

L'information de ce guide est fournie sur la base de représentation (telle quelle) sans aucune garantie de précision et d'exactitude. Il est de la seule responsabilité de l'installateur de vérifier tous les fils et circuits avant d'effectuer les connexions. Seuls une sonde logique ou un multimètre digital doivent être utilisés. FORTIN SYSTÈMES ÉLECTRONIQUES n'assume aucune responsabilité de l'exactitude de l'information fournie. L'installation (dans chaque cas) est la responsabilité de l'installateur effectuant le travail. FORTIN SYSTÈMES ÉLECTRONIQUES n'assume aucune responsabilité suite à l'installation, que celle-ci soit bonne, mauvaise ou de n'importe autre type. Ni le manufacturier, ni le distributeur ne se considèrent responsables des dommages causés ou ayant pu être causés, indirectement ou directement, par ce module, excepté le remplacement de ce module en cas de défectuosité de fabrication. Ce module doit être installé par un technicien qualifié. L'information fournie dans ce guide est une suggestion. Ce guide d'instruction peut faire l'objet de changement sans préavis. Consultez le www.fortinbypass.com pour voir la plus récente version.

Droits d'auteur © 2006-2016, FORTIN AUTO RADIO INC TOUS DROITS RÉSERVÉS



TECH SUPPORT

Tél: 514-255-HELP (4357)
1-877-336-7797



ADDENDUM GUIDE

www.fortinbypass.com

MISE À JOUR INTERNET

