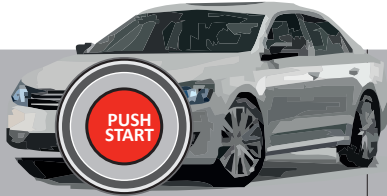


**STAND ALONE INSTALLATION
INSTALLATION STAND ALONE**

 ADDENDUM - SUGGESTED WIRING CONFIGURATION
 ADDENDA - SCHÉMA DE BRANCHEMENT SUGGÉRÉ

**ONLY COMPATIBLE WITH AUTOMATIC TRANSMISSION VEHICLES.
 COMPATIBLE AVEC VÉHICULE À TRANSMISSION AUTOMATIQUE SEULEMENT.**

Vehicle functions supported in this diagram (functional if equipped) | Fonctions du véhicule supportées dans ce diagramme (fonctionnelles si équipé)
**VEHICLE
VEHICULES**
**YEARS
ANNÉES**

| Immobilizer bypass with TB-VW (Sold separately) Contournement d'immobilisateur avec TB-VW (Vendu séparément) | Lock | Unlock | Arm | Disarm | Tachometer | Hazard Lights | Trunk - open | Door Status | Trunk Status | Hood Status * | Hand-Brake Status | Foot-Brake Status | OEM Remote monitoring ** |
|---|------|--------|-----|--------|------------|---------------|--------------|-------------|--------------|---------------|-------------------|-------------------|--------------------------|
| VOLKSWAGEN | | | | | | | | | | | | | |
| Golf Push-to-Start - Automatic transmission 2012-2014 | • | • | • | • | • | • | • | • | • | • | • | • | • |
| GTI Push-to-Start - Automatic transmission 2012-2014 | • | • | • | • | • | • | • | • | • | • | • | • | • |


**HARDWARE VERSION
VERSION MATÉRIELLE**

 MINIMUM **6**
**FIRMWARE VERSION
VERSION LOGICIELLE**
75.[38]
 VW MINIMUM

 To add the firmware version and the options, use the **FLASH LINK UPDATER** or **FLASH LINK MOBILE** tool, sold separately.

 Pour ajouter la version logicielle et les options, utilisez l'outil **FLASH LINK UPDATER** ou **FLASH LINK MOBILE**, vendu séparément.

**Program bypass option:
Programmez l'option du contournement:**
**UNIT OPTION
OPTION UNITE**
DESCRIPTION
C1

 OEM Remote status (Lock/Unlock) monitoring
 Suivi des status (Verrouillage/Déverrouillage) de la télécommande d'origine

D5

 Lock after start
 Verrouillage après démarrage

D6

 Push-to-Start
 Push-to-Start

NOTES

The vehicles OEM remote will remain functional when the vehicle is running, however, the intelligent access key will not unlock the doors when the vehicle is running.

La télécommande d'origine du véhicule sera fonctionnelle pendant que le véhicule est en marche, toutefois, le déverrouillage des portes par la clé d'accès Intelligente ne sera pas fonctionnel.


Parts required (Not included)

 1X TB-VW
 1x 7.5 Amp Fuse
 2x Diodes

Pièce(s) requise(s) (Non incluse(s))

 1X TB-VW
 1x 7.5 Amp Fusible
 2x Diodes

MANDATORY INSTALL | INSTALLATION OBLIGATOIRE
***HOOD PIN**

HOOD STATUS: THE HOOD PIN SWITCH MUST BE INSTALLED IF THE VEHICLE CAN BE REMOTE STARTED WITH THE HOOD OPEN.

CONTACT DE CAPOT
STATUT DE CAPOT: LE CONTACT DE CAPOT, DOIT ÊTRE INSTALLÉ SI LE VÉHICULE PEUT DÉMARRER À DISTANCE, LORSQUE LE CAPOT EST OUVERT.

Notice: the installation of safety elements are mandatory. The hood pin is an essential security element and must be installed.

Notice: l'installation des éléments de sécurité est obligatoire. Le contact de capot est un élément de sécurité essentiel et doit absolument être installé.

THIS MODULE MUST BE INSTALLED BY A QUALIFIED TECHNICIAN. A WRONG CONNECTION CAN CAUSE PERMANENT DAMAGE TO THE VEHICLE.

CE MODULE DOIT ÊTRE INSTALLÉ PAR UN TECHNICIEN QUALIFIÉ, TOUTE ERREUR DANS LES BRANCHEMENTS PEUT OCCASIONNER DES DOMMAGES PERMANENTS AU VÉHICULE.

PARTS REQUIRED (NOT INCLUDED) | PIÈCES REQUISES (NON INCLUSES)

1x **FLASH LINK UPDATER, FLASH LINK MANAGER**
SOFTWARE | PROGRAMME
Microsoft Windows Computer with Internet connection
Ordinateur Microsoft Windows avec connexion Internet

OR
OU

1x **FLASH LINK MOBILE, FLASH LINK MOBILE APP**
Smartphone *Android* or *iOS* with Internet connection (*provider charges may apply*).
Téléphone Intelligent *Android* ou *iOS* avec connexion Internet (*frais du fournisseur Internet peuvent s'appliquer*).

MANDATORY | OBLIGATOIRE

HOOD PIN
CONTACT DE CAPOT

REMOTE START SAFETY OVERRIDE SWITCH
COMMUTEUR DE SÉCURITÉ DE DÉSACTIVATION DU DÉMARREUR À DISTANCE

VALET SWITCH
COMMUTEUR VALET

Part #: RSPB available, Sold separately.
Pièce #: RSPB disponible, vendu séparément.

Notice: the installation of safety elements are mandatory. The hood pin and the valet switch are essential security elements and must be installed.

Notice: l'installation des éléments de sécurité est obligatoire. Le contact de capot et le commutateur de valet sont des éléments de sécurité essentiels et doivent absolument être installés.

STAND ALONE CONFIGURATION | CONFIGURATION EN DÉMARREUR AUTONOME

| | Program bypass option | UNIT OPTION OPTION UNITE | DESCRIPTION |
|--|--|-----------------------------|---|
| | OEM Remote Stand Alone Remote Starter: Programmez l'option du contournement Démarreur à distance Autonome avec télécommande d'origine : | D1.10 | By default, LOCK, LOCK, LOCK Par défaut, VERROUILLE,VERROUILLE,VERROUILLE |
| | | D1.1 | LOCK, UNLOCK, LOCK VERROUILLE,DÉVERROUILLE,VERROUILLE |
| | Program bypass option with oem remote: Programmez l'option du contournement avec télécommande d'origine: | C1 | OEM Remote Monitoring |
| | | | Supervision de la télécommande d'origine |
| | Program bypass option with RF KIT antenna: Programmez l'option du contournement avec antenne RF: | H1 to H6 H1 à H6 | Supported RF Kits and select RF Kit |
| | | | Kit RF supportés et sélectionnez le KIT RF |

REMOTE STARTER FUNCTIONALITY | FONCTIONNALITÉS DU DÉMARREUR À DISTANCE

All doors must be closed.
Toutes les portes doivent être fermées

3X

Press the OEM remote's Lock button 3x to remote-start (or remote-stop) the vehicle.
Appuyez sur le bouton Verrouillage 3X de la télécommande d'origine pour démarrer à distance (ou arrêter à distance) le véhicule.

START

The vehicle will START.
Le véhicule DÉMARRE.

**REMOTE STARTER DIAGNOSTICS
DIAGNOSTIQUE DU DÉMARREUR À DISTANCE**

MODULE RED LED | DEL ROUGE DU MODULE

| | |
|---|---|
| x2 flash : Brake ON | Frein Activé |
| x3 flash : No tach | Pas de Tach |
| x4 flash : Ignition before start | Clé de contact détectée avant démarrage |
| x5 flash : Hood Open | Capot Ouvert |

REMOTE STARTER WARNING CARD | CARTE D'AVERTISSEMENT DE DÉMARREUR À DISTANCE

CUT THIS WARNING CARD AND STICK IT ON A VISIBLE PLACE:
or use the package **RSPB**, Sold separately.
COUPEZ CETTE CARTE D'AVERTISSEMENT ET COLLEZ-LA À UN ENDROIT VISIBLE:
ou utilisez la trousse **RSPB**, vendue séparément.

WARNING | ATTENTION

**REMOTE STARTER
DÉMARREUR À DISTANCE**

THE VEHICLE CAN BE STARTED BY EITHER: PRESSING THE LOCK BUTTON ON THE OEM REMOTE 3 TIMES CONSECUTIVELY OR BY A SMARTPHONE. **TURN ON THE SAFETY SWITCH** LOCATED UNDER THE DASHBOARD BEFORE WORKING ON THE VEHICLE.

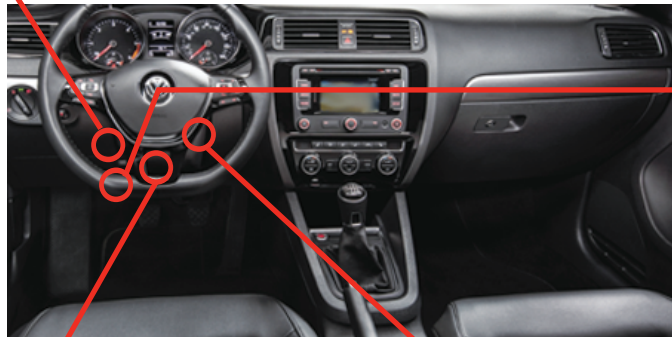
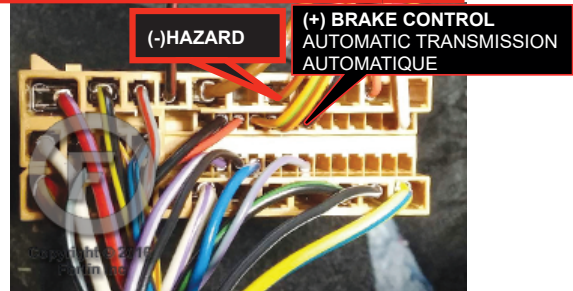
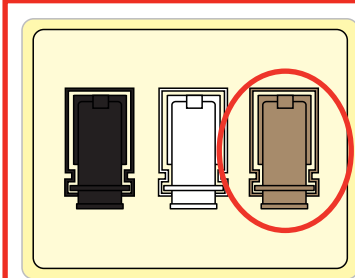
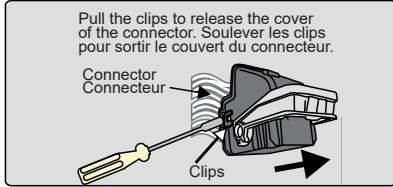
LE VÉHICULE PEUT DÉMARRER SOIT: EN APPUYANT 3 FOIS CONSÉCUTIVEMENT SUR LE BOUTON VERROUILLEMENT DE LA TÉLÉCOMMANDE DU VÉHICULE OU PAR UN TÉLÉPHONE INTELLIGENT. **ACTIONNEZ EN POSITION 'ON'** LE COMMUTEUR DE SÉCURITÉ SITUÉ SOUS LE TABLEAU DE BORD AVANT LES TRAVAUX D'ENTRETIEN.

DESCRIPTION | DESCRIPTION

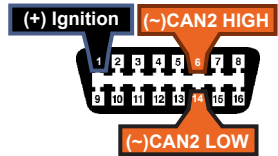
ATTENTION

This vehicle must have 3 connectors at the BCM.
Ce véhicule doit avoir 3 connecteurs au BCM.

**4 Back of fuse box
Au dos de la boîte à fusibles**

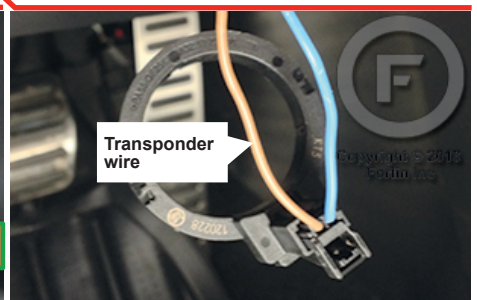
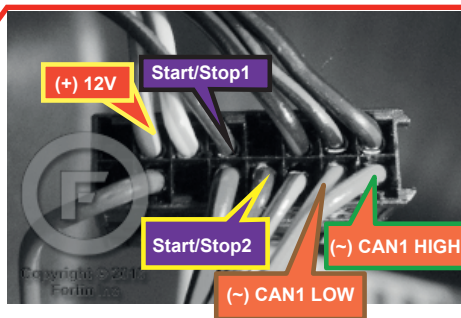


**3 OBD-II connector
Connecteur OBD-II**

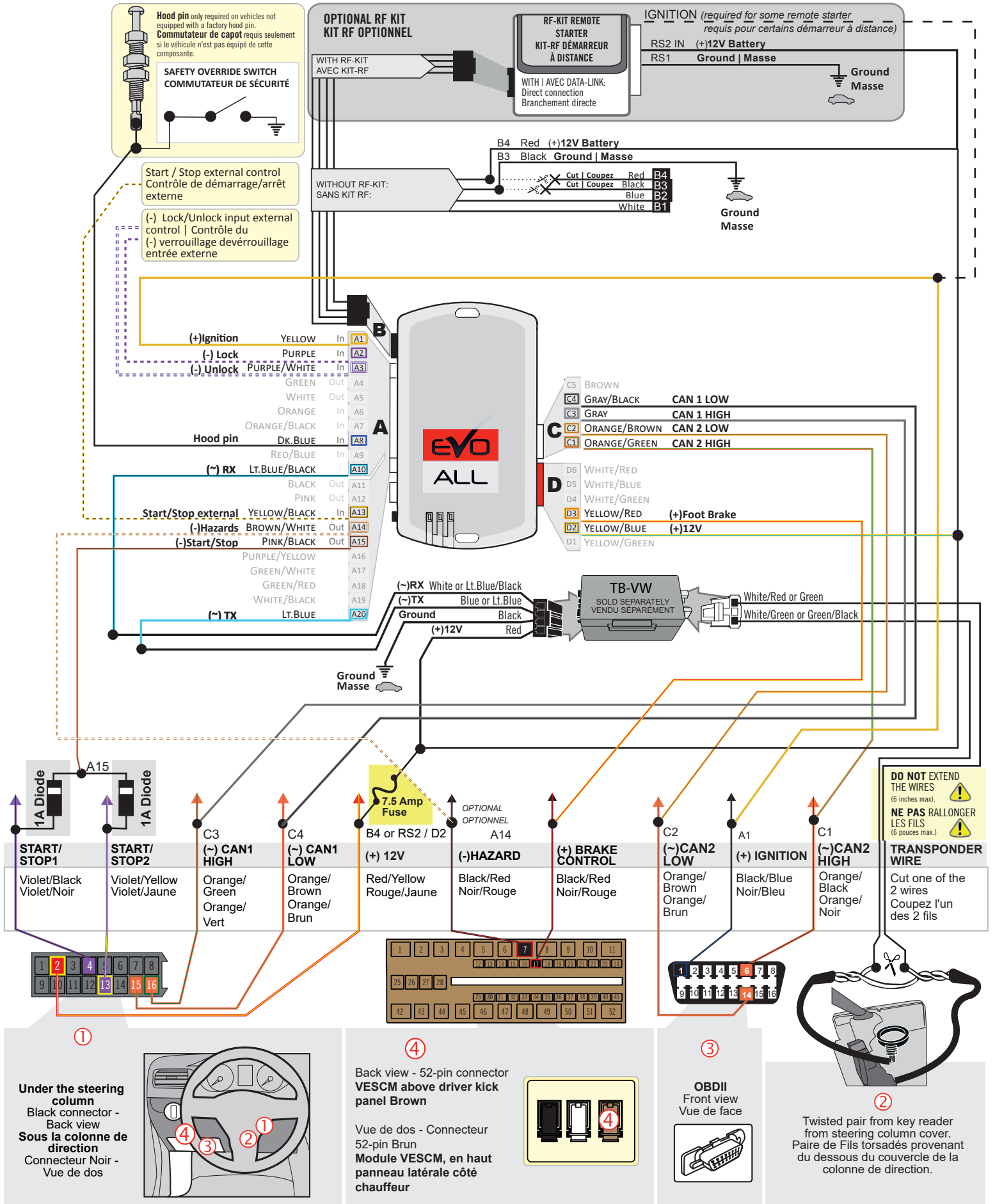


**1 Under the steering column
Sous la colonne de direction**


**2 Right side of steering column, under cover.
Côté droite de la colonne de direction, sous le couvert**



AUTOMATIC TRANSMISSION WIRING CONNECTION | SCHÉMA DE BRANCHEMENT TRANSMISSION AUTOMATIQUE



DCRYPTOR PROGRAMMING PROCEDURE | PROCÉDURE DE PROGRAMMATION AVEC DCRYPTOR

 Parts required (not included) Pièces requises (non incluses)

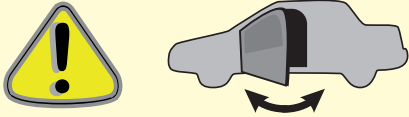
- 1x  **FLASH LINK UPDATER,**
- 1x  **FLASH LINK MANAGER**
SOFTWARE | PROGRAMME
- 1x  Microsoft Windows Computer with Internet connection
Ordinateur Microsoft Windows avec connection Internet

OR
OU

- 1x  **FLASH LINK MOBILE**
- 1x  **FLASH LINK MOBILE APP**
- 1x  Smartphone Android or iOS with Internet connection
(Internet provider charges may apply)
Téléphone Intelligent Android ou iOS avec connection Internet (des frais du fournisseur Internet peuvent s'appliquer)



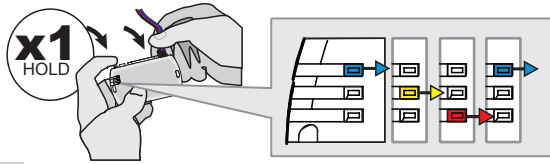
1



WARNING:
Close and open the driver door.

ATTENTION:
Fermez et ouvrez la porte conducteur.

2



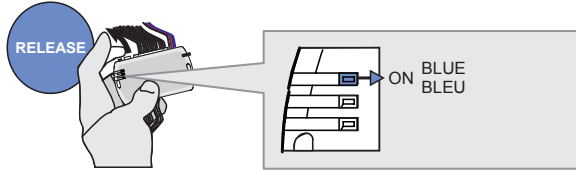
Press and hold the programming button:
Connect the 4-PIN Data-link harness (Black connector).

Appuyez et maintenez le bouton de programmation enfoncé:
Branchez le harnais Data-Link à 4-Broches (connecteur Noir)

↳ The Blue, Red, Yellow and Blue & Red LEDs will alternatively illuminate.

↳ Les DELs Bleue, Rouge, Jaune et Bleue & Rouge illumineront alternativement.

3

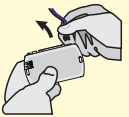


Release the programming button when the Blue LED is ON.

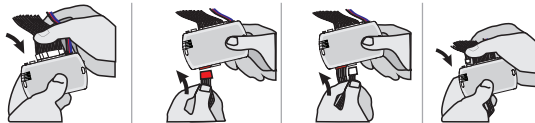
Relâchez le bouton de programmation quand la DEL Bleue est allumée.

If the LED is not solid BLUE disconnect the 4-PIN Data-link harness (Black connector) and go back to step 1.

Si la DEL Bleue n'est pas allumée, débranchez le harnais Data-Link à 4-Broches (connecteur Noir) et retournez au début de l'étape 1.



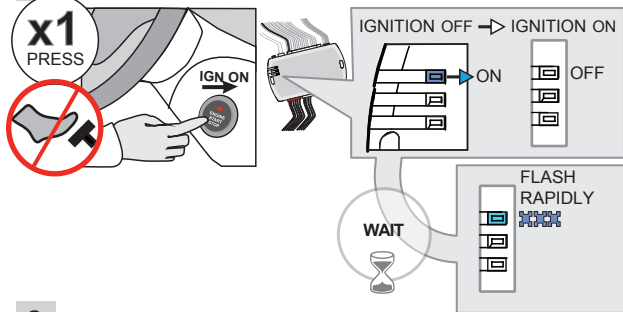
4



Connect the required remaining harnesses.

Branchez les harnais requis restants.

5



Do not press the brake pedal.
Press the Push-to-Start button once to turn on the ignition.

Ne pas appuyer sur la pédale de frein.
Appuyez 1 fois sur le bouton démarrage (Push-to-Start) pour allumer l'ignition.

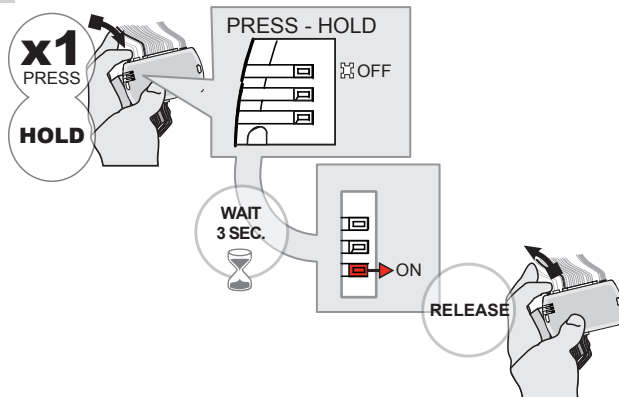
Wait,

↳ The BLUE LED will flash rapidly.

Attendez,

↳ La DEL BLEUE clignotera rapidement:

6



Press and hold the programming button.

Appuyez et gardez enfoncé le bouton de programmation.

↳ The BLUE LED will turn OFF.

↳ La DEL BLEUE s'éteint.

Wait,

↳ The RED LED will turn ON.

Attendez,

↳ La DEL ROUGE s'allume.

Release the programming button.

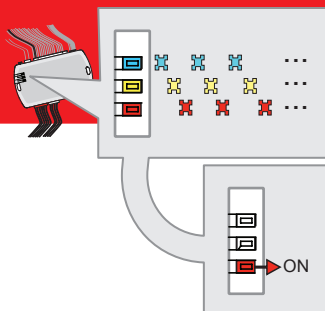
Relâchez le bouton de programmation.

KEY BYPASS PROGRAMMING PROCEDURE 2/3 | PROCÉDURE DE PROGRAMMATION CONTOURNEMENT DE CLÉ 2/3

7



WAIT,
this processe may take up
to 15 minutes
Attendez,
ce processus peut prendre
jusqu'à 15 minutes



**Wait, do not touch the
vehicle or the module.**

↳ The BLUE, RED and YELLOW
LEDs will rapidly alternate.

Wait,

↳ the RED LED to turn ON.

**Attendez, ne touchez
pas au véhicule ou au
module.**

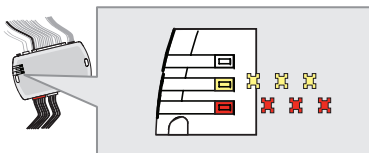
↳ Les DELs BLEUE, ROUGE
et JAUNE alternent
rapidement.

Attendez,

↳ DEL ROUGE s'allume.



8



Wait,

↳ **Wait for the RED and YELLOW
LEDs to slowly alternate.**

Attendez,

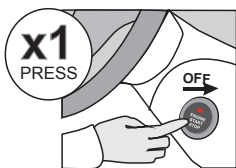
↳ **Attendez que les DELs ROUGE
et JAUNE alternent doucement.**

*If the RED LED flashes slowly, the
programming has failed, go back to
step 1 and start the programming over.*

*Si la DEL ROUGE clignote
lentement, la programmation a
échoué, recommencez à l'étape 1.*



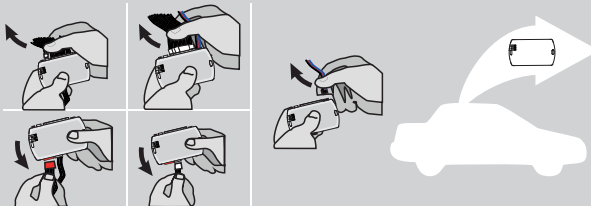
9



**Press the Push-to-Start
button once to turn off the
ignition.**

**Appuyez 1 fois sur le
bouton démarrage (Push-
to-Start) pour éteindre
l'ignition.**

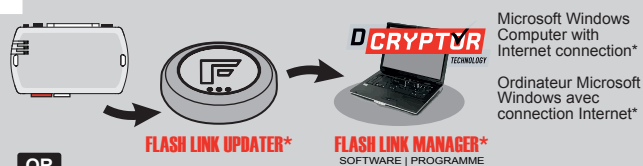
10



**Disconnect all the connectors and after
the Data-Link (4-pins) connector.**

**Débranchez tous les connecteurs et ensuite
le connecteur Data-Link (4-pins).**

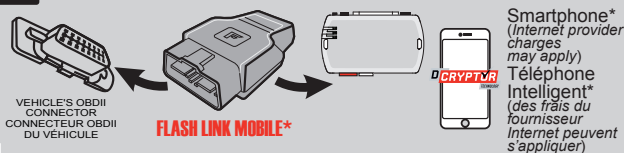
11



**Use the tool:
FLASH LINK UPDATER or
FLASH LINK MOBILE
to visit the DCryptor menu.**

**Utilisez l'outil:
FLASH LINK UPDATER ou
FLASH LINK MOBILE
pour visitez le menu DCryptor.**

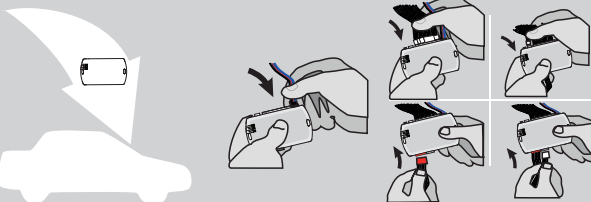
**OR
OU**



*Parts required (not included)

*Pièces requises (non incluses)

12

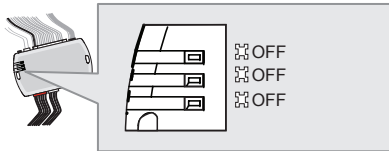


**AFTER DCRYPTOR PROGRAMMING COMPLETED
Go back to the vehicle and reconnect the 4-Pin (Data-Link)
connector and after, all the remaining connector.**

**APRÈS LA PROCÉDURE DE PROGRAMMATION
DCRYPTOR COMPLÉTÉE : retournez au véhicule et
rebranchez le connecteur 4-pins (Data-Link)
et après, tous les connecteurs du EVO-ALL.**

KEY BYPASS PROGRAMMING PROCEDURE 3/4 | PROCÉDURE DE PROGRAMMATION CONTOURNEMENT DE CLÉ 3/4

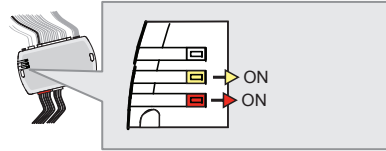
**13 AFTER HAVING PLUGGED IN THE DATA-LINK CONNECTOR AND THE REQUIRED REMAINING HARNESSSES: :
APRÈS AVOIR BRANCHER LE CONNECTEUR DATA-LINK ET LES HARNAIS REQUIS RESTANTS :**



↳The RED and YELLOW LEDs stay OFF.

↳Les DELs ROUGE et JAUNE restent éteintes.

**OR
OU**



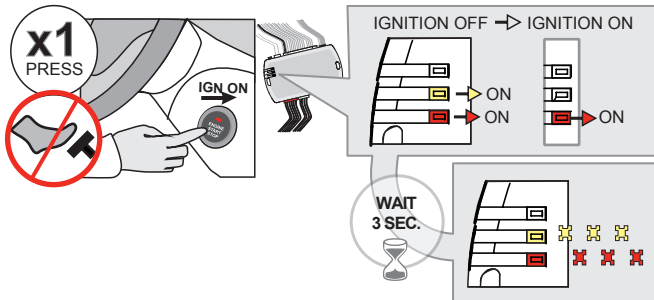
↳The RED and YELLOW LEDs turn ON.

↳Les DELs ROUGE et JAUNE s'allument.

*The module is now programmed.
Le module est programmé*

**CONTINUED BELOW
CONTINUEZ CI-DESSOUS**

14



Do not press the brake pedal.
Press the Push-to-Start button once to turn on the ignition.

Ne pas appuyer sur la pédale de frein.
Appuyez 1 fois sur le bouton démarrage (Push-to-Start) pour allumer l'ignition.

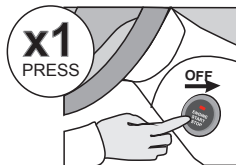
↳The YELLOW LED will turn OFF.

↳La DEL JAUNE s'éteint.

↳The RED and YELLOW LEDs will alternate.

↳La DEL ROUGE et JAUNE alternent.

15

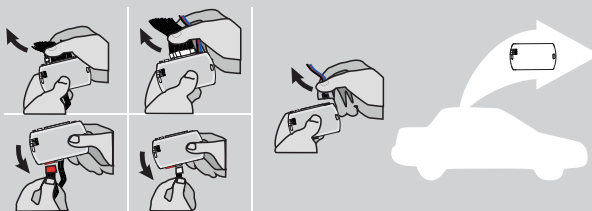


Press the Push-to-Start button once to turn off the ignition.

Appuyez 1 fois sur le bouton démarrage (Push-to-Start) pour éteindre l'ignition.



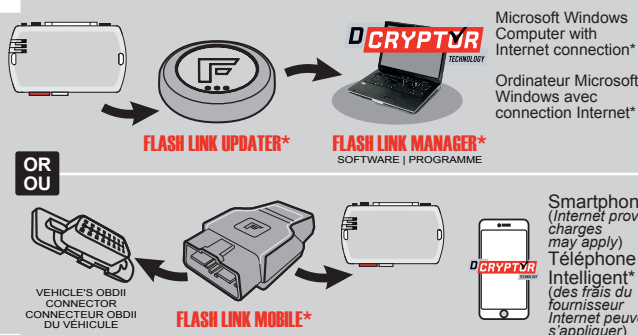
16



Disconnect all the connectors and after the Data-Link (4-pins) connector.

Débranchez tous les connecteurs et ensuite le connecteur Data-Link (4-pins).

17



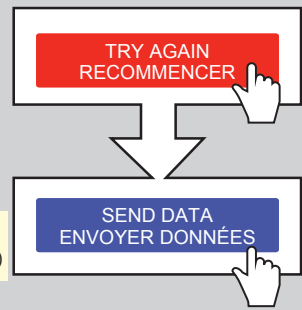
Microsoft Windows Computer with Internet connection*
Ordinateur Microsoft Windows avec connection Internet*

Use the tool: **FLASH LINK UPDATER** or **FLASH LINK MOBILE** to visit the DCryptor menu.

Utilisez l'outil: **FLASH LINK UPDATER** ou **FLASH LINK MOBILE** pour visitez le menu DCryptor.

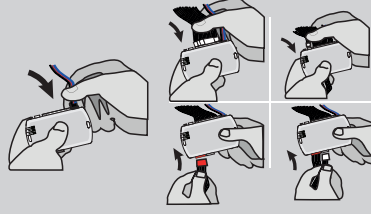
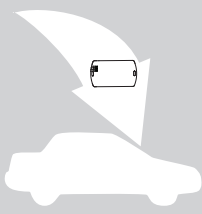
*Parts required (not included)
*Pièces requises (non incluses)

Smartphone* (Internet provider charges may apply)
Téléphone Intelligent* (des frais du fournisseur Internet peuvent s'appliquer)



KEY BYPASS PROGRAMMING PROCEDURE 4/4 | PROCÉDURE DE PROGRAMMATION CONTOURNEMENT DE CLÉ 4/4

18



AFTER DCRYPTOR PROGRAMMING COMPLETED
Go back to the vehicle and **reconnect** the 4-Pin (Data-Link) connector and after, all the remaining connector.

APRÈS LA PROCÉDURE DE PROGRAMMATION DCRYPTOR COMPLÉTÉE : retournez au véhicule et **rebranchez** le connecteur 4-pins (Data-Link) et après, tous les connecteurs du EVO-ALL.



The module is now programmed.
Le module est programmé.



REMOTE STARTER / ALARM VERIFICATION PROCEDURE | PROCÉDURE DE VÉRIFICATION DU DÉMARREUR À DISTANCE / ALARME

Test the remote starter. Remote start the vehicle.
Testez le démarreur à distance. Démarrez le véhicule à distance.

NOTE

IF PROGRAMMING IS INTERRUPTED DURING THE PROCESS, SUCH AS A MODULE IS DISCONNECTED OR BY TURNING OFF THE IGNITION WITH THE KEY, IT IS POSSIBLE THAT THE VEHICLE WILL NO LONGER START NORMALLY, YOU MUST DISCONNECT AND RECONNECT THE VEHICLE BATTERY TO CORRECT THE SITUATION.



NOTE

SI LA PROGRAMMATION EST INTERROMPUE DURANT SON PROCESSUS, COMME PAR UN DÉBRANCHEMENT DU MODULE OU PAR LA FERMETURE DE LA CLÉ DE CONTACT, IL EST POSSIBLE QUE LE VÉHICULE NE PUISSE PLUS DÉMARRER NORMALEMENT, VOUS DEVREZ DÉBRANCHER ET REBRANCHER LA BATTERIE DU VÉHICULE POUR CORRIGER LA SITUATION.

REMOTE STARTER FUNCTIONALITY | FONCTIONNALITÉS DU DÉMARREUR À DISTANCE



All doors must be closed.

Toutes les portes doivent être fermées



Remote start the vehicle.

Démarrez à distance.

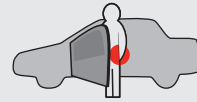


Unlock the doors with either:

- The OEM remote
- The remote-starter remote.

Déverrouillez les portes avec soit:

- la télécommande d'origine
- la télécommande du démarreur à distance.



Enter the vehicle with the Intelligent SmartKey.

Entrez dans le véhicule avec la clé intelligente (SmartKey) sur vous



The vehicle can now be put in to gear and driven.

Vous êtes maintenant prêt à embrayer et prendre la route.



Module label | Étiquette sur le module

Notice: Updated Firmware and Installation Guides

Updated firmware and installation guides are posted on our web site on a regular basis. We recommend that you update this module to the latest firmware and download the latest installation guide(s) prior to the installation of this product.

Notice: Mise à jour microprogramme et Guides d'installations

Des mises à jour du Firmware (microprogramme) et des guides d'installation sont mis en ligne régulièrement. Vérifiez que vous avez bien la dernière version logiciel et le dernier guide d'installation avant l'installation de ce produit.

WARNING

The information on this sheet is provided on an (as is) basis with no representation or warranty of accuracy whatsoever. It is the sole responsibility of the installer to check and verify any circuit before connecting to it. Only a computer safe logic probe or digital multimeter should be used. FORTIN ELECTRONIC SYSTEMS assumes absolutely no liability or responsibility whatsoever pertaining to the accuracy or currency of the information supplied. The installation in every case is the sole responsibility of the installer performing the work and FORTIN ELECTRONIC SYSTEMS assumes no liability or responsibility whatsoever resulting from any type of installation, whether performed properly, improperly or any other way. Neither the manufacturer or distributor of this module is responsible of damages of any kind indirectly or directly caused by this module, except for the replacement of this module in case of manufacturing defects. This module must be installed by qualified technician. The information supplied is a guide only. This instruction guide may change without notice. Visit www.fortinbypass.com to get the latest version.

MISE EN GARDE

L'information de ce guide est fournie sur la base de représentation (telle quelle) sans aucune garantie de précision et d'exactitude. Il est de la seule responsabilité de l'installateur de vérifier tous les fils et circuits avant d'effectuer les connexions. Seuls une sonde logique ou un multimètre digital doivent être utilisés. FORTIN SYSTÈMES ÉLECTRONIQUES n'assume aucune responsabilité de l'exactitude de l'information fournie. L'installation (dans chaque cas) est la responsabilité de l'installateur effectuant le travail. FORTIN SYSTÈMES ÉLECTRONIQUES n'assume aucune responsabilité suite à l'installation, que celle-ci soit bonne, mauvaise ou de n'importe autre type. Ni le manufacturier, ni le distributeur ne se considèrent responsables des dommages causés ou ayant pu être causés, indirectement ou directement, par ce module, excepté le remplacement de ce module en cas de défectuosité de fabrication. Ce module doit être installé par un technicien qualifié. L'information fournie dans ce guide est une suggestion. Ce guide d'instruction peut faire l'objet de changement sans préavis. Consultez le www.fortinbypass.com pour voir la plus récente version.

Copyright © 2006-2018, FORTIN AUTO RADIO INC ALL RIGHTS RESERVED PATENT PENDING



TECH SUPPORT

Tél: 514-255-HELP (4357)
1-877-336-7797



ADDENDUM GUIDE

www.fortinbypass.com

WEB UPDATE | MISE À JOUR INTERNET

