

**REGULAR INSTALLATION  
INSTALLATION RÉGULIÈRE**

 ADDENDUM - SUGGESTED WIRING CONFIGURATION  
 ADDENDA - SCHÉMA DE BRANCHEMENT SUGGÉRÉ

**VEHICLE  
VEHICULES**
**YEARS  
ANNÉES**

<b>KIA</b>		Vehicle functions supported in this diagram (functional if equipped)   Fonctions du véhicule supportées dans ce diagramme (fonctionnelles si équipé)												
VEHICLE VEHICULES	YEARS ANNÉES	Immobilizer bypass Contournement d'immobilisateur	Lock	Unlock	Arm	Disarm	Parking Lights	Trunk (open)	Tachometer	Door Status	Trunk Status	Hand-Brake Status	Foot-Brake Status	OEM Remote monitoring*
Forte	key 2017-2018	•	•	•	•	•	•	•	•	•	•	•	•	•


 FIRMWARE VERSION  
VERSION LOGICIELLE

**76.[60]**

HYUNDAI/KIA MINIMUM

 To add the firmware version and the options, use the **FLASH LINK UPDATER** or **FLASH LINK MOBILE** tool, sold separately.

 Pour ajouter la version logicielle et les options, utilisez l'outil **FLASH LINK UPDATER** ou **FLASH LINK MOBILE**, vendu séparément.


**Program bypass option  
IF THE VEHICLE IS NOT EQUIPPED  
WITH FUNCTIONAL HOOD PIN:  
Programmez l'option du contournement  
SI LE VÉHICULE N'EST PAS ÉQUIPÉ  
D'UN CONTACT DE CAPOT FONCTIONNEL:**

**UNIT OPTION  
OPTION UNITE**
**DESCRIPTION**
**A11**
**OFF  
NON**

Hood trigger (Output Status).

Contact de capot (état de sortie).



**Program bypass option:  
Programmez l'option du contournement:**

**UNIT OPTION  
OPTION UNITE**
**DESCRIPTION**
**C1**

OEM Remote status (Lock/Unlock) monitoring

Suivi des status (Verrouillage/Déverrouillage) de la télécommande d'origine


**Parts required (Not included)**

 1X Fuse  
1X Diode (required without DATA-LINK)

**Pièce(s) requise(s) (Non include(s))**

 1X Fusible  
1X Diode (requis sans DATA-LINK)

**NOTES**


The vehicles OEM remote will not be operable during remote start.

La télécommande d'origine du véhicule ne sera pas fonctionnelle durant le démarrage à distance.

**MANDATORY INSTALL | INSTALLATION OBLIGATOIRE**
**\*HOOD PIN**

**HOOD STATUS:** THE HOOD PIN SWITCH MUST BE INSTALLED IF THE VEHICLE CAN BE REMOTE STARTED WITH THE HOOD OPEN, SET FUNCTION A11 TO OFF.

**A11**
**OFF  
NON**
**CONTACT  
DE CAPOT**
**STATUT DE CAPOT:** LE CONTACT DE CAPOT, DOIT ÊTRE INSTALLÉ SI LE VÉHICULE PEUT DÉMARRER À DISTANCE, LORSQUE LE CAPOT EST OUVERT, PROGRAMMEZ LA FONCTION A11 À NON.

**Notice:** the installation of safety elements are mandatory. The hood pin is an essential security element and must be installed.

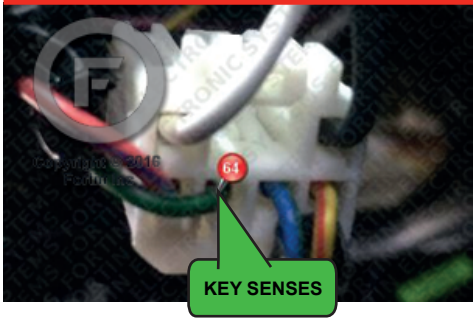
**Notice:** l'installation des éléments de sécurité est obligatoire. Le contact de capot est un élément de sécurité essentiel et doit absolument être installé.

THIS MODULE MUST BE INSTALLED BY A QUALIFIED TECHNICIAN. A WRONG CONNECTION CAN CAUSE PERMANENT DAMAGE TO THE VEHICLE.

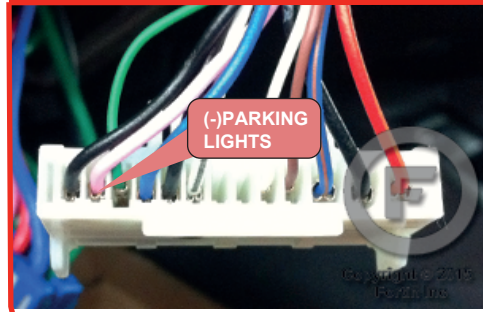
CE MODULE DOIT ÊTRE INSTALLÉ PAR UN TECHNICIEN QUALIFIÉ, TOUTE ERREUR DANS LES BRANCHEMENTS PEUT OCCASIONNER DES DOMMAGES PERMANENTS AU VÉHICULE.

DESCRIPTION | DESCRIPTION

⑥ Close to the ignition harness  
Prêt du harnais d'ignition



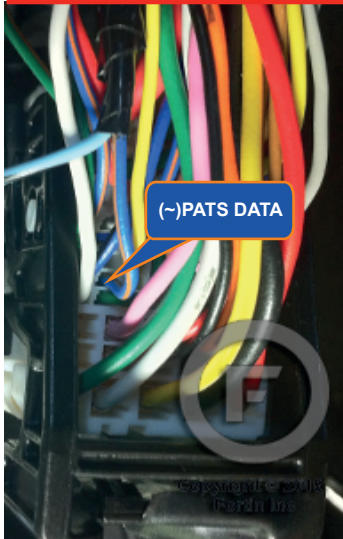
② Light switch  
Commutateur des feux de stationnement



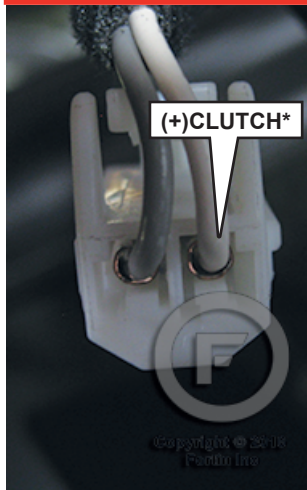
④ Back of fuse box  
Derrière la boîte à fusibles



① Driver Kick Panel  
Panneau latéral côté chauffeur

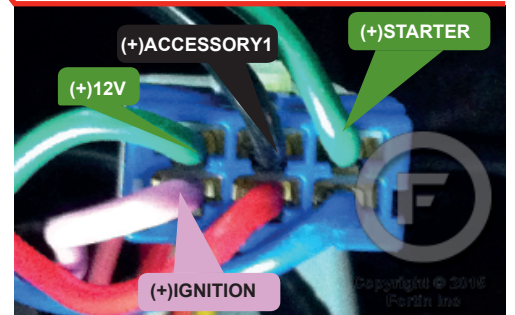


⑦ At clutch switch  
Au commutateur d'embrayage

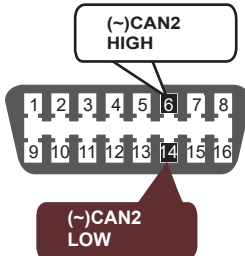


\*(-)CLUTCH  
Manual transmission  
Transmission manuelle

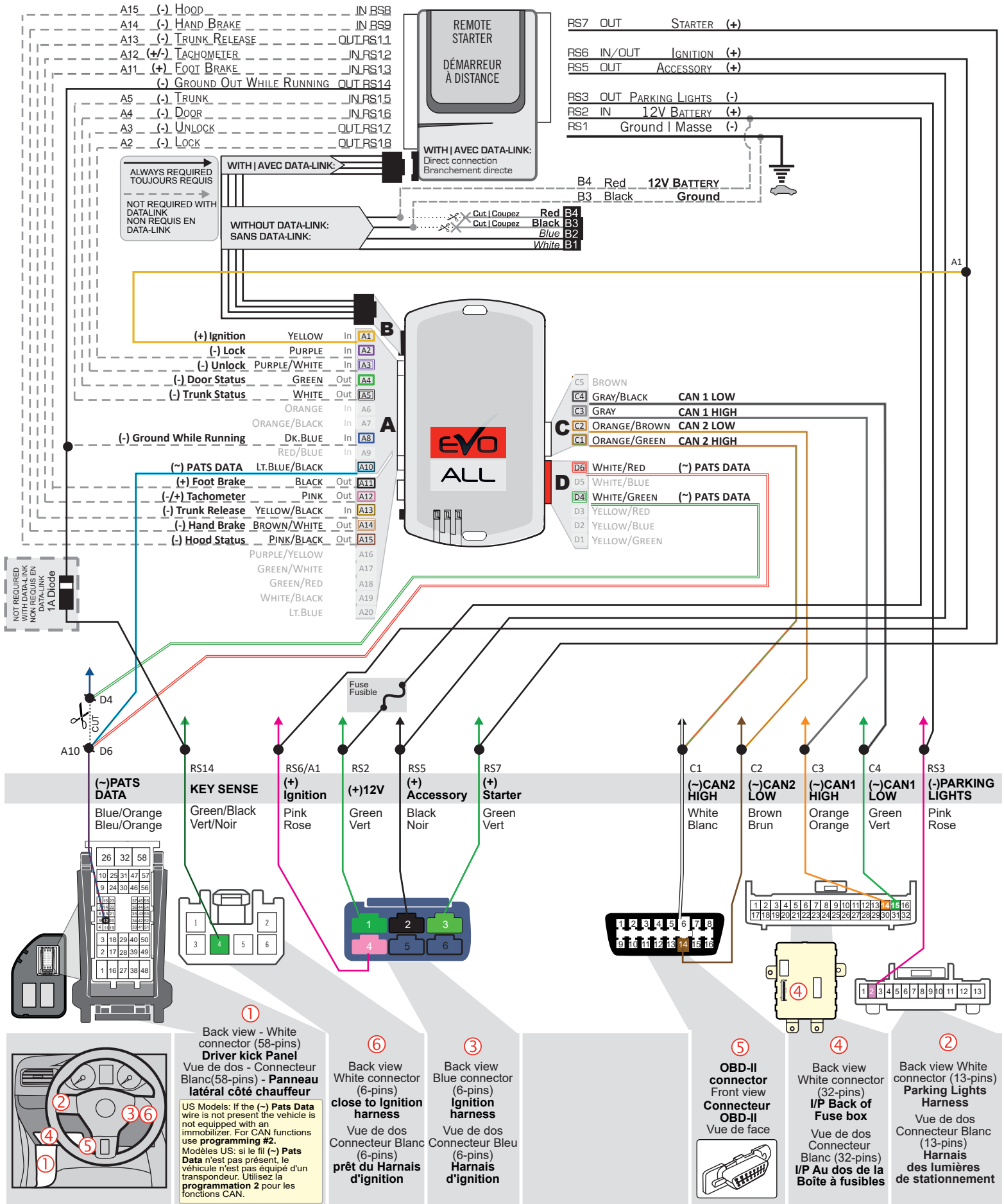
③ Ignition harness  
Harnais d'ignition



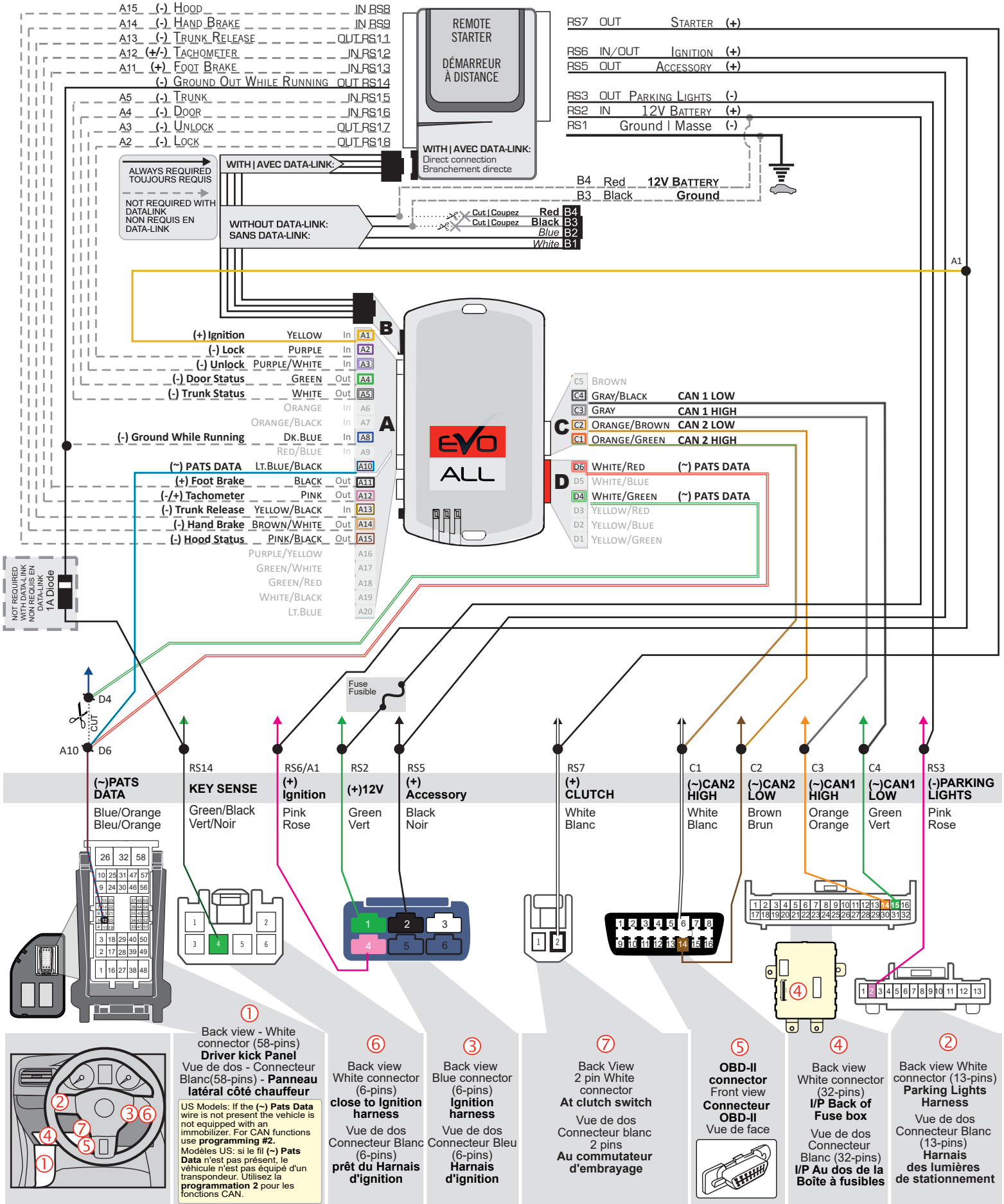
⑤ OBDII connector  
Connecteur OBDII



**AUTOMATIC TRANSMISSION WIRING CONNECTION | SCHÉMA DE BRANCHEMENT TRANSMISSION AUTOMATIQUE**

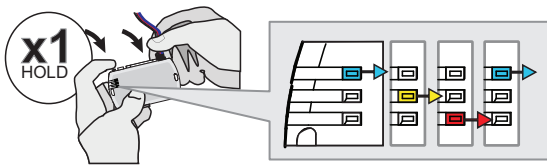


**MANUAL TRANSMISSION WIRING CONNECTION | SCHÉMA DE BRANCHEMENT TRANSMISSION MANUELLE**



**PROGRAMMING PROCEDURE | PROCÉDURE DE PROGRAMMATION**

1



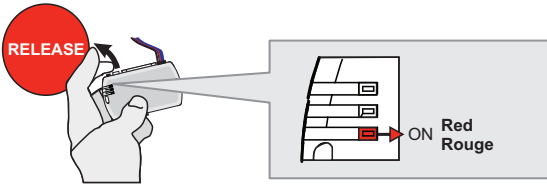
**Press and hold** the programming button:  
**Insert** the 4-Pin (Data-Link) connector.

↳The Blue, Red, Yellow and Blue & Red LEDs will alternatively illuminate.

**Appuyez et maintenez enfoncé** le bouton de programmation:  
**Insérez** le connecteur 4 pins (Data-Link)

↳Les DELs Bleue, Rouge, Jaune et Bleue & Rouge s'allumeront alternativement.

2

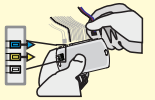


**Release** the programming button when the Red LED is ON.

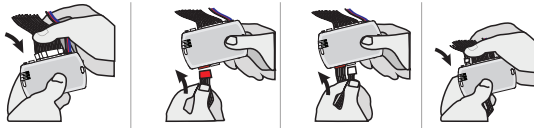
If the Red LED is not ON solid disconnect the 4-PIN Data-Link harness (Black connector) and go back to step 1.

**Relâchez** le bouton de programmation quand la DEL Rouge est allumée.

Si la DEL Rouge n'est pas allumée, débranchez le harnais Data-Link à 4-Pins et retournez au début de l'étape 1.



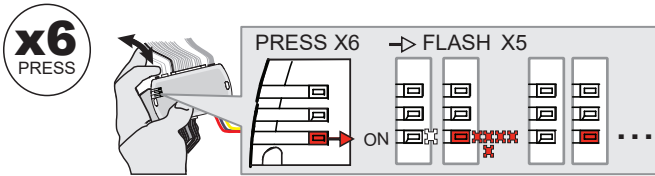
3



**Insert** the required remaining connectors.

**Insérez** les connecteurs requis restants.

4



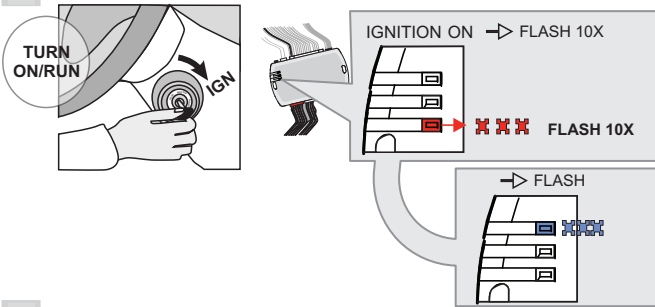
**Press and release** the programming button 6 times (6x).

↳The RED LED will flash 5 times and pause.

**Appuyez et relâchez** 6 fois le bouton de programmation.

↳La DEL ROUGE clignote 5 fois et fait une pause.

5



**Turn** the key to the Ignition ON/RUN position.

↳The Red LED will flash 10 times rapidly.  
Key bypass programmed.

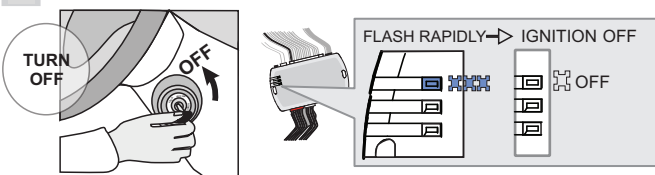
↳The Blue LED will flash rapidly.  
CAN-Bus programmed.

**Tournez** la clé à la position Allumage ON/RUN.

↳La DEL Rouge clignotera 10 fois rapidement.  
Contournement de clé programmé.

↳La DEL Bleue clignotera rapidement:  
Réseau CAN programmé.

6



**Turn** the key to the OFF position.

↳The Blue LED will turn off.

**Tournez** la clé à la position Arrêt (OFF)

↳La DEL Bleue s'éteint.



**The module is now programmed.**

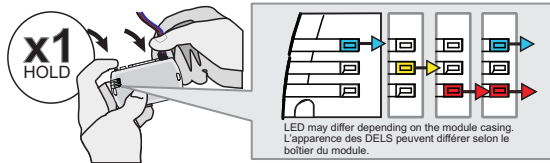
Use the remote of the remote starter / security system to test all the supported features and ensure all the features are properly programmed.

**Le module est programmé.**

Testez toutes les fonctions supportées sur le véhicule avec la télécommande du démarreur à distance / système de sécurité afin de vous assurer que toutes les fonctions sont bien programmées.

**PROGRAM.: 2 VEHICLE WITHOUT EMS COM WIRE | VÉHICULE SANS FIL EMS COM**

1



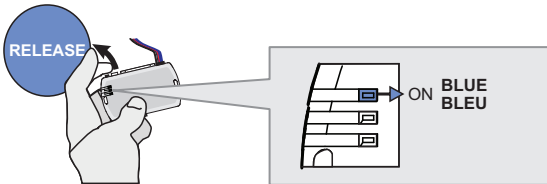
**Press and hold** the programming button:  
**Connect** the 4-PIN Data-link harness (Black connector).

↳ The Blue, Red, Yellow and Blue & Red LEDs will alternatively illuminate.

**Appuyez et maintenir enfoncé** le bouton de programmation: **Branchez** le harnais Data-Link à 4-Broches (connecteur Noir)

↳ Les DELs Bleue, Rouge, Jaune et Bleue & Rouge s'allumeront alternativement.

2

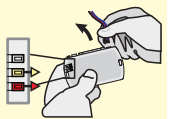


**Release** the programming button when the LED is BLUE.

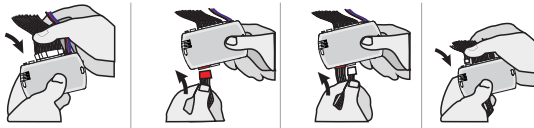
**Relâchez** le bouton de programmation quand la DEL est BLEU.

If the LED is not solid BLUE disconnect the 4-Pin connector (Data-Link) and go back to step 1.

Si le DEL n'est pas BLEU débranchez le connecteur 4 pins (Data-Link) et allez au début de l'étape 1.



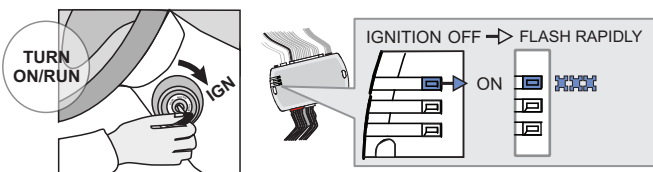
3



**Insert** the required remaining connectors.

**Insérez** les connecteurs requis restants.

4



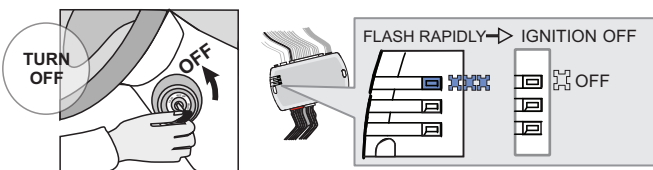
**Turn** the key to the Ignition ON/RUN position.

↳ The BLUE LED will flash rapidly.

**Tournez** la clé à Ignition.

↳ La DEL BLEU clignotera rapidement.

5



**Turn** the key to the OFF position.

↳ The BLUE LED will turn off.

**Tournez** la clé à la position Arrêt (OFF).

↳ La DEL BLEU s'éteint.



The module is now programmed.

Le module est programmé.



Module label | Étiquette sur le module

### Notice: Updated Firmware and Installation Guides

Updated firmware and installation guides are posted on our web site on a regular basis. We recommend that you update this module to the latest firmware and download the latest installation guide(s) prior to the installation of this product.

### Notice: Mise à jour microprogramme et Guides d'installations

Des mises à jour du Firmware (microprogramme) et des guides d'installation sont mis en ligne régulièrement. Vérifiez que vous avez bien la dernière version logiciel et le dernier guide d'installation avant l'installation de ce produit.

## WARNING

The information on this sheet is provided on an (as is) basis with no representation or warranty of accuracy whatsoever. It is the sole responsibility of the installer to check and verify any circuit before connecting to it. Only a computer safe logic probe or digital multimeter should be used. FORTIN ELECTRONIC SYSTEMS assumes absolutely no liability or responsibility whatsoever pertaining to the accuracy or currency of the information supplied. The installation in every case is the sole responsibility of the installer performing the work and FORTIN ELECTRONIC SYSTEMS assumes no liability or responsibility whatsoever resulting from any type of installation, whether performed properly, improperly or any other way. Neither the manufacturer or distributor of this module is responsible of damages of any kind indirectly or directly caused by this module, except for the replacement of this module in case of manufacturing defects. This module must be installed by qualified technician. The information supplied is a guide only. This instruction guide may change without notice. Visit [www.fortinbypass.com](http://www.fortinbypass.com) to get the latest version.

## MISE EN GARDE

L'information de ce guide est fournie sur la base de représentation (telle quelle) sans aucune garantie de précision et d'exactitude. Il est de la seule responsabilité de l'installateur de vérifier tous les fils et circuits avant d'effectuer les connexions. Seuls une sonde logique ou un multimètre digital doivent être utilisés. FORTIN SYSTÈMES ÉLECTRONIQUES n'assume aucune responsabilité de l'exactitude de l'information fournie. L'installation (dans chaque cas) est la responsabilité de l'installateur effectuant le travail. FORTIN SYSTÈMES ÉLECTRONIQUES n'assume aucune responsabilité suite à l'installation, que celle-ci soit bonne, mauvaise ou de n'importe autre type. Ni le manufacturier, ni le distributeur ne se considèrent responsables des dommages causés ou ayant pu être causés, indirectement ou directement, par ce module, excepté le remplacement de ce module en cas de défectuosité de fabrication. Ce module doit être installé par un technicien qualifié. L'information fournie dans ce guide est une suggestion. Ce guide d'instruction peut faire l'objet de changement sans préavis. Consultez le [www.fortinbypass.com](http://www.fortinbypass.com) pour voir la plus récente version.

Copyright © 2006-2018, FORTIN AUTO RADIO INC ALL RIGHTS RESERVED PATENT PENDING



## TECH SUPPORT

Tél: 514-255-HELP (4357)  
1-877-336-7797



## ADDENDUM GUIDE

[www.fortinbypass.com](http://www.fortinbypass.com)

WEB UPDATE | MISE À JOUR INTERNET

