


# REGULAR INSTALLATION INSTALLATION RÉGULIÈRE

 ADDENDUM - SUGGESTED WIRING CONFIGURATION  
 ADDENDA - SCHÉMA DE BRANCHEMENT SUGGÉRÉ

 VEHICLE VEHICULES		YEARS ANNÉES		Vehicle functions supported in this diagram (functional if equipped)   Fonctions du véhicule supportées dans ce diagramme (fonctionnelles si équipé)										
				Immobilizer bypass Contournement d'immobilisateur	T-Harness available (sold separately) Harnais en T disponible (vendu séparément)	Lock	Unlock	Arm	Disarm	Horn	Parking Lights	Foot-Brake Status		
<b>TOYOTA</b>														
FJCruiser	G-Key (80-BIT)	2010-2014												


**BYPASS FIRMWARE VERSION**  
 VERSION LOGICIELLE CONTOURNEMENT

**79.[56]**

MINIMUM

 To add the firmware version and the options, use the **FLASH LINK UPDATER** or **FLASH LINK MOBILE** tool, sold separately.  
 Pour ajouter la version logicielle et les options, utilisez l'outil **FLASH LINK UPDATER** ou **FLASH LINK MOBILE**, vendu séparément.

**Program bypass option  
IF THE VEHICLE IS NOT EQUIPPED  
WITH FUNCTIONAL HOOD PIN:**
**Programmez l'option du contournement  
SI LE VÉHICULE N'EST PAS ÉQUIPÉ  
D'UN CONTACT DE CAPOT FONCTIONNEL:**

 UNIT OPTION  
OPTION UNITÉ

**A11**
**OFF  
NON**

DESCRIPTION

Hood trigger (Output Status).

Contact de capot (état de sortie).


**Program remote  
starter option:  
Programmez l'option  
démarreur à distance:**

 FUNCTION  
FONCTION

**2**

MODE

**4**

DESCRIPTION

(+) Start 2 (E1)

(+) Ignition 2 (E2)

(+) Démarreur 2 (E1)

(+) Ignition 2 (E2)

**20**
**2**

Tachless only. ( vehicles with automatic transmission only)

Sans Tachymètre seulement. (véhicules à transmission automatique seulement)

**MANDATORY INSTALL | INSTALLATION OBLIGATOIRE**
**\* HOOD  
PIN  
CONTACT  
DE CAPOT**

**HOOD STATUS:** THE HOOD PIN SWITCH (INCLUDED) MUST BE INSTALLED IF THE VEHICLE CAN BE REMOTE STARTED WITH THE HOOD OPEN, SET FUNCTION A11 TO OFF.  
**STATUT DE CAPOT:** LE CONTACT DE CAPOT (INCLUS), DOIT ÊTRE INSTALLÉ SI LE VÉHICULE PEUT DÉMARRER À DISTANCE, LORSQUE LE CAPOT EST OUVERT, PROGRAMMEZ LA FONCTION A11 À NON.

**A11**
**OFF  
NON**
**SECURITY STICKER  
AUTOCOLLANT DE  
SÉCURITÉ**

 Included  
Inclus

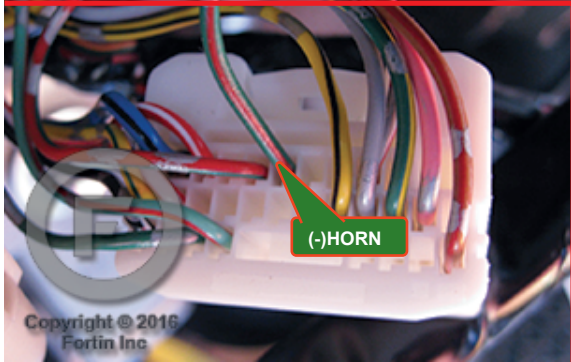
**Notice:** the installation of safety elements are mandatory. The hood pin and the sticker are essential security elements and must be installed.  
**Notice:** l'installation des éléments de sécurité est obligatoire. Le contact de capot et l'autocollant de sécurité sont des éléments de sécurité essentiels et doivent absolument être installés.

THIS MODULE MUST BE INSTALLED BY A QUALIFIED TECHNICIAN. A WRONG CONNECTION CAN CAUSE PERMANENT DAMAGE TO THE VEHICLE.

CE MODULE DOIT ÊTRE INSTALLÉ PAR UN TECHNICIEN QUALIFIÉ, TOUTE ERREUR DANS LES BRANCHEMENTS PEUT OCCASIONNER DES DOMMAGES PERMANENTS AU VÉHICULE.

DESCRIPTION | DESCRIPTION

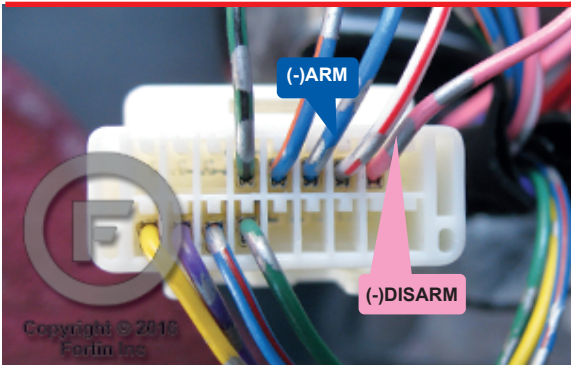
⑥ Right side of BCM  
Côté droit du BCM



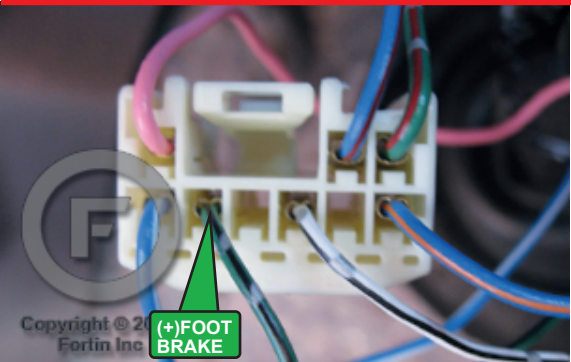
③ Right side of BCM  
Côté droit du BCM



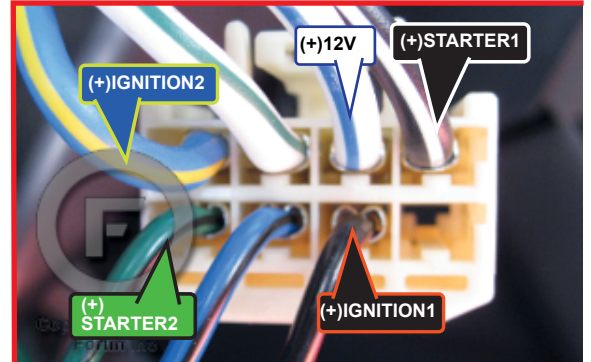
⑤ Driver Kick Panel Driver door harness  
Panneau latéral côté conducteur Harnais de la porte



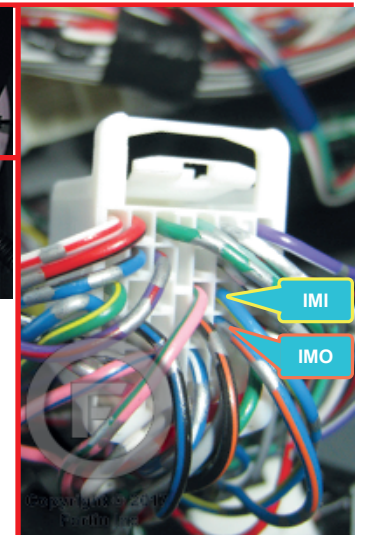
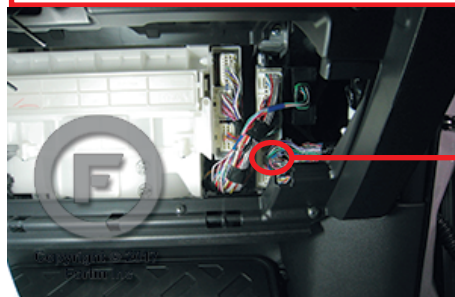
④ Driver Kick Panel  
Panneau latéral côté conducteur



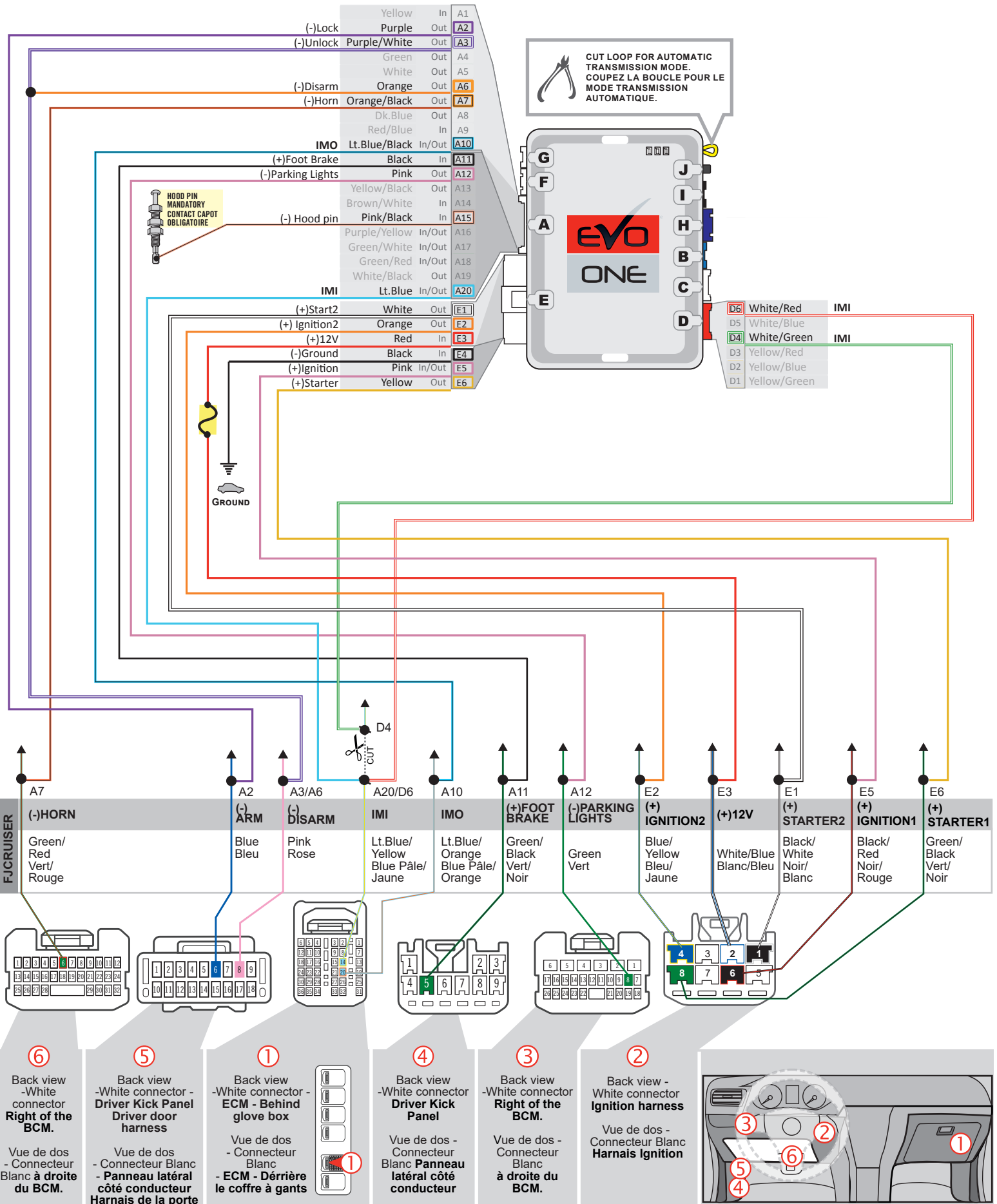
② Ignition harness  
Harnais Ignition



① Behind glove box  
Derrière le coffre à gant

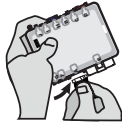


WIRING CONNECTION | GUIDE DE BRANCHEMENTS



**KEY BYPASS PROGRAMMING PROCEDURE | PROCÉDURE DE PROGRAMMATION CONTOURNEMENT DE CLÉ**

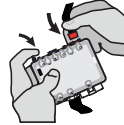
1



Insert the 20 pin (White) connector.

Insérez le connecteur 20-broches (Blanc).

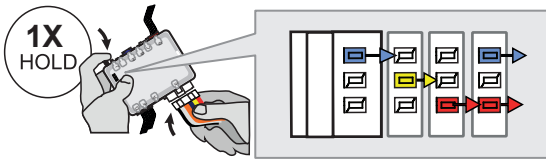
2



Insert the 6 pin (Red) connector.

Insérez le connecteur 6-broches (Rouge).

3



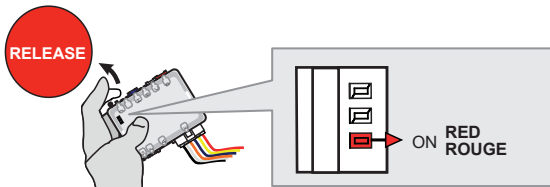
**Press and hold** the programming button: Insert the 6-Pin White Main connector.

**Appuyez et maintenir enfoncé** le bouton de programmation: **Insérez** le connecteur Principal à 6-broches.

↳ The Blue, Yellow, Red and Blue & Red LEDs will alternatively illuminate.

↳ Les DELs Bleue, Jaune, Rouge et Bleue & Rouge illumineront alternativement.

4

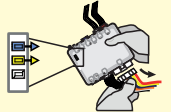


**Release** the programming button when the RED LED is ON.

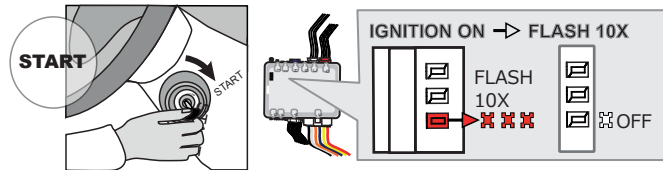
**Relâchez** le bouton de programmation quand la DEL ROUGE est allumée.

*If the LED is not solid RED disconnect the 6 Pin connector (Main-Harness) and go back to step 1.*

*Si le DEL n'est pas ROUGE solide débranchez le connecteur 6 pins (Connecteur principal) et allez à l'étape 1.*



5



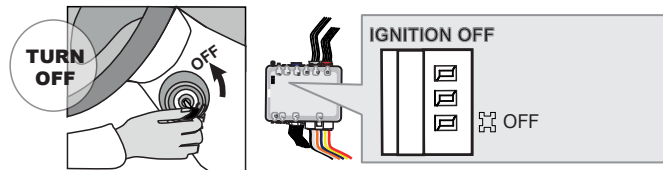
**Start** the vehicle.

**Démarrer** le véhicule.

↳ The Red LED will flash 10 times rapidly. The key bypass is programmed.

↳ La DEL Rouge clignotera 10 fois rapidement. Le contournement de la clé est programmé.

6



**Turn** the key to the OFF position.

**Tournez** la clé à la position Arrêt (OFF).

↳ The LEDs will turn off.

↳ Les DELs s'éteindront.



*The module is now programmed.*

*Le module est programmé.*



**REMOTE STARTER PROGRAMMING PROCEDURE | PROCÉDURE DE PROGRAMMATION DU DÉMARREUR À DISTANCE**

 REFER TO THE **QUICK INSTALL GUIDE** INCLUDED WITH THE MODULE FOR THE REMOTE STARTER PROGRAMMING.

 RÉFÉREZ-VOUS AU **GUIDE D'INSTALLATION RAPIDE** INCLUS AVEC LE MODULE POUR LA PROGRAMMATION DU DÉMARREUR À DISTANCE.



**REMOTE STARTER FUNCTIONALITY | FONCTIONNALITÉS DU DÉMARREUR À DISTANCE**



All doors must be closed.

Toutes les portes doivent être fermées.



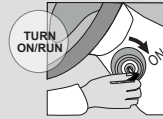
Remote start the vehicle.

Démarrez à distance.



Unlock the doors with the remote-starter remote or the OEM remote.

Déverrouillez les portes avec la télécommande du démarreur à distance ou la télécommande d'origine.



Insert and Turn the key to the Ignition ON/RUN position.

Insérez et tournez la clé à la position "ON/RUN".



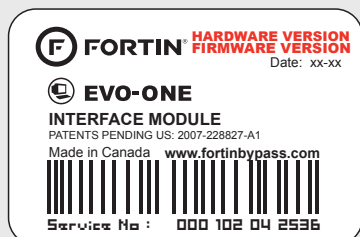
Press the brake pedal.

Appuyez sur la pédale de frein.



The vehicle can now be put in to gear and driven.

Vous êtes maintenant prêt à embrayer et prendre la route.



Module label | Étiquette sur le module

### Notice: Updated Firmware and Installation Guides

Updated firmware and installation guides are posted on our web site on a regular basis. We recommend that you update this module to the latest firmware and download the latest installation guide(s) prior to the installation of this product.

### Notice: Mise à jour microprogramme et Guides d'installations

Des mises à jour du Firmware (microprogramme) et des guides d'installation sont mis en ligne régulièrement. Vérifiez que vous avez bien la dernière version logiciel et le dernier guide d'installation avant l'installation de ce produit.

## WARNING

The information on this sheet is provided on an (as is) basis with no representation or warranty of accuracy whatsoever. It is the sole responsibility of the installer to check and verify any circuit before connecting to it. Only a computer safe logic probe or digital multimeter should be used. FORTIN ELECTRONIC SYSTEMS assumes absolutely no liability or responsibility whatsoever pertaining to the accuracy or currency of the information supplied. The installation in every case is the sole responsibility of the installer performing the work and FORTIN ELECTRONIC SYSTEMS assumes no liability or responsibility whatsoever resulting from any type of installation, whether performed properly, improperly or any other way. Neither the manufacturer or distributor of this module is responsible of damages of any kind indirectly or directly caused by this module, except for the replacement of this module in case of manufacturing defects. This module must be installed by qualified technician. The information supplied is a guide only. This instruction guide may change without notice. Visit [www.fortinbypass.com](http://www.fortinbypass.com) to get the latest version.

## MISE EN GARDE

L'information de ce guide est fournie sur la base de représentation (telle quelle) sans aucune garantie de précision et d'exactitude. Il est de la seule responsabilité de l'installateur de vérifier tous les fils et circuits avant d'effectuer les connexions. Seuls une sonde logique ou un multimètre digital doivent être utilisés. FORTIN SYSTÈMES ÉLECTRONIQUES n'assume aucune responsabilité de l'exactitude de l'information fournie. L'installation (dans chaque cas) est la responsabilité de l'installateur effectuant le travail. FORTIN SYSTÈMES ÉLECTRONIQUES n'assume aucune responsabilité suite à l'installation, que celle-ci soit bonne, mauvaise ou de n'importe autre type. Ni le fabricant, ni le distributeur ne se considèrent responsables des dommages causés ou ayant pu être causés, indirectement ou directement, par ce module, excepté le remplacement de ce module en cas de défectuosité de fabrication. Ce module doit être installé par un technicien qualifié. L'information fournie dans ce guide est une suggestion. Ce guide d'instruction peut faire l'objet de changement sans préavis. Consultez le [www.fortinbypass.com](http://www.fortinbypass.com) pour voir la plus récente version.

Copyright © 2006-2018, FORTIN AUTO RADIO INC ALL RIGHTS RESERVED PATENT PENDING



## TECH SUPPORT

Tél: 514-255-HELP (4357)  
1-877-336-7797



## ADDENDUM GUIDE

[www.fortinbypass.com](http://www.fortinbypass.com)

WEB UPDATE | MISE À JOUR INTERNET

