

**REGULAR INSTALLATION  
INSTALLATION RÉGULIÈRE**

 ADDENDUM - SUGGESTED WIRING CONFIGURATION  
ADDENDA - SCHÉMA DE BRANCHEMENT SUGGÉRÉ

**Vehicle functions supported in this diagram (functional if equipped) | Fonctions du véhicule supportées dans ce diagramme (fonctionnelles si équipé)**
**VEHICLE  
VEHICULES**
**YEARS  
ANNÉES**

 Immobilizer bypass  
Contournement d'immobilisateur

Lock

Unlock

Arm

Disarm

Trunk (open)

Parking Lights

Tachometer

Door Status

Trunk Status

Hood Status\*\*

Hand-Brake Status

Foot-Brake Status

OEM Remote monitoring\*

**LEXUS**

IS200t	Push-to-Start 2017	•	•	•	•	•	•	•	•	•	•	•	•	•	•
IS300	Push-to-Start 2017	•	•	•	•	•	•	•	•	•	•	•	•	•	•
IS350	Push-to-Start 2017	•	•	•	•	•	•	•	•	•	•	•	•	•	•


**HARDWARE VERSION  
VERSION MATÉRIELLE**

 MINIMUM **6**
**FIRMWARE VERSION  
VERSION LOGICIELLE**
**79.[41]**

TOYOTA/LEXUS/SUBARU MINIMUM

 This manual may change without notice.  
www.fortinbypass.com for latest version.  
Ce Guide peut faire l'objet de changement  
sans préavis. www.fortinbypass.com pour la  
récente version.

**Program bypass option:  
Programmez l'option du contournement:**
**UNIT OPTION  
OPTION UNITE**
**C1**
**DESCRIPTION**

 OEM Remote status (Lock/Unlock)  
monitoring

 Suivi des status (Verrouillage/Déverrouillage)  
de la télécommande d'origine

**Program bypass option:  
Programmez l'option du contournement:**
**UNIT OPTION  
OPTION UNITE**
**D6**
**DESCRIPTION**

Push-to-Start

Push-to-Start

**NOTES**


The vehicles OEM remote and SmartKey are still operable during remote start.

La télécommande d'origine du véhicule et la clé intelligente reste fonctionnel même si le démarreur est engagé.

**\*\*Hood Status**

functional if equipped with a factory hood switch.

fonctionnel si équipé d'un commutateur de capot d'origine.

**NO KEY TAKEOVER**
**SANS MODE PRÊT À DÉMARRER**

**Parts required (Not included)**

 1X Diode  
1X Fuse

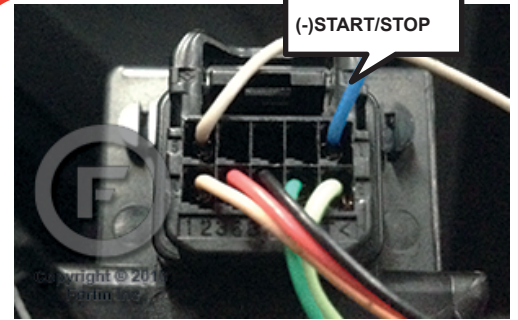
**Pièce(s) requise(s) (Non incluse(s))**

 1X Diode  
1X Fusible

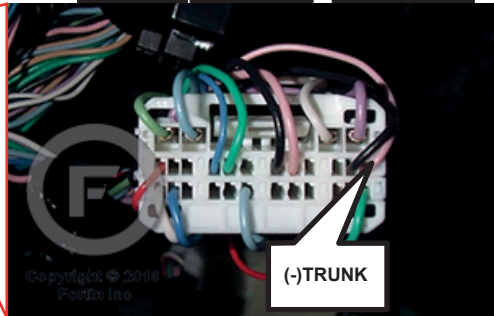
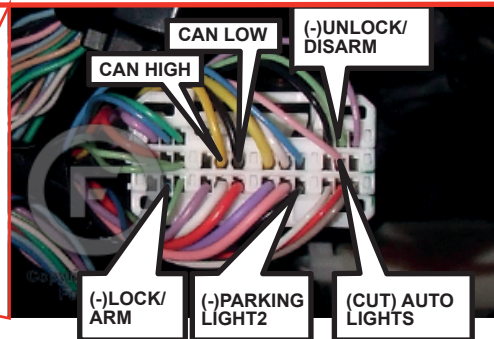
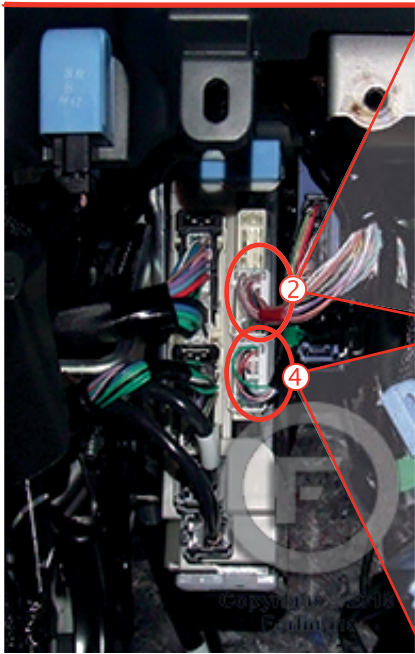
DESCRIPTION | DESCRIPTION



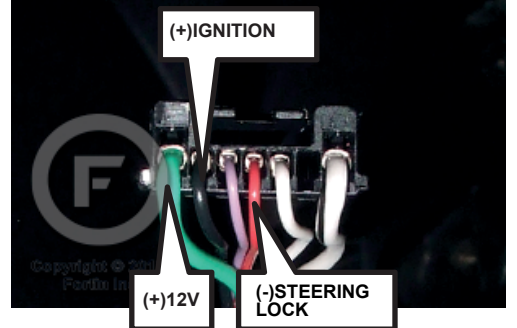
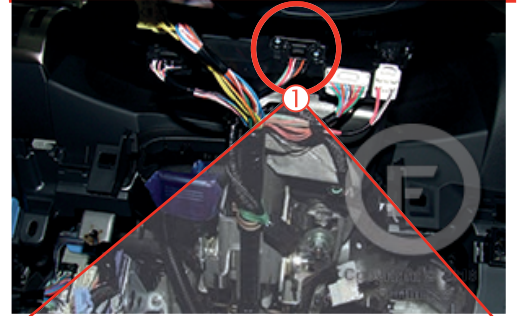
Push-to-start button  
Au bouton de démarrage



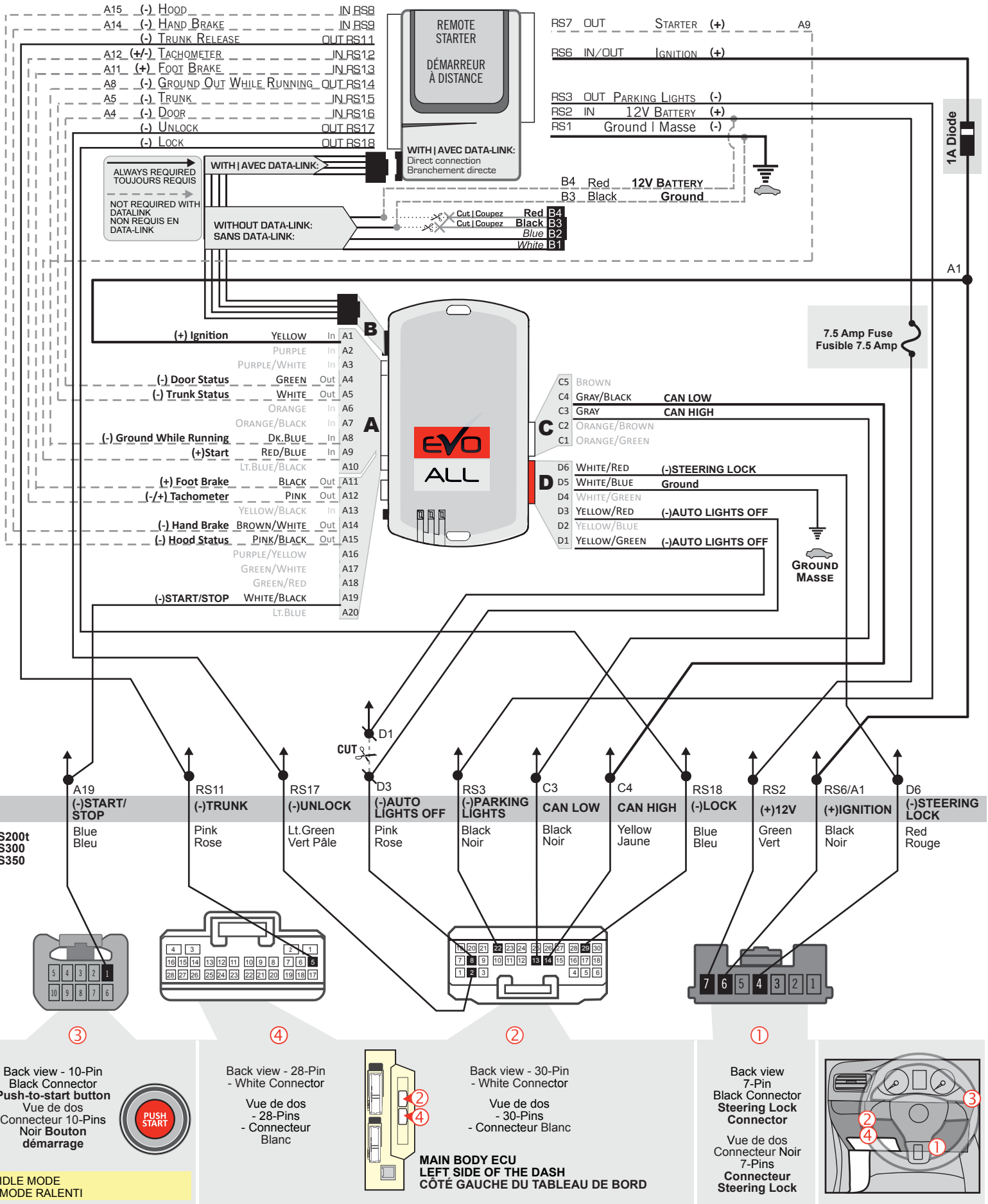
② ④ MAIN BODY ECU / Driver's side dash.  
MAIN BODY ECU / tableau de bord côté conducteur.



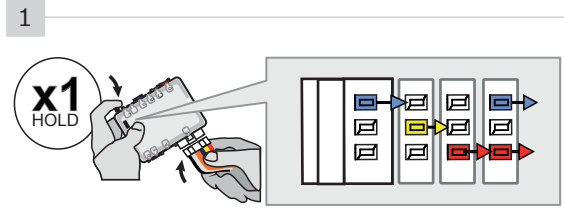
① Steering Column  
Colonne de direction



WIRING CONNECTION | GUIDE DE BRANCHEMENTS



**PROGRAMMING PROCEDURE | PROCÉDURE DE PROGRAMMATION**

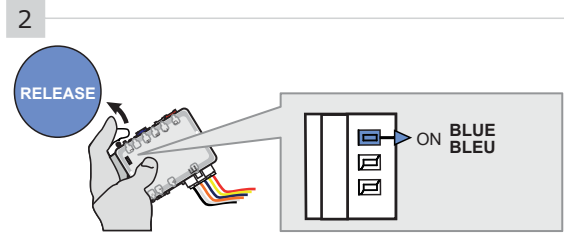


**Press and hold the programming button:**  
Insert the 6-Pin Main connector.

↳The BLUE, RED, YELLOW and BLUE & RED LEDs will alternatively illuminate.

**Appuyez et maintenez enfoncé le bouton de programmation:**  
Insérez le connecteur Principal à 6-broches.

↳Les DELs BLEUE, ROUGE, JAUNE et BLEUE & ROUGE s'allumeront alternativement.

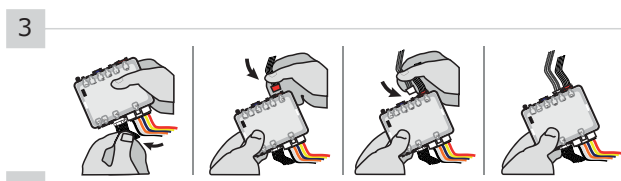


**Release the programming button** when the LED is BLUE.

**Relâchez le bouton de programmation** quand la DEL est BLEUE.

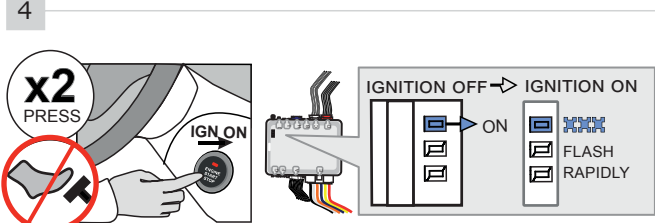
*If the BLUE LED is not ON solid disconnect the 6-Pin Main connector and go back to step 1.*

*Si la DEL BLEUE n'est pas allumée débranchez le connecteur Principal à 6-broches et retournez au début de l'étape 1.*



**Insert the required remaining connectors.**

**Insérez les connecteurs requis restants.**

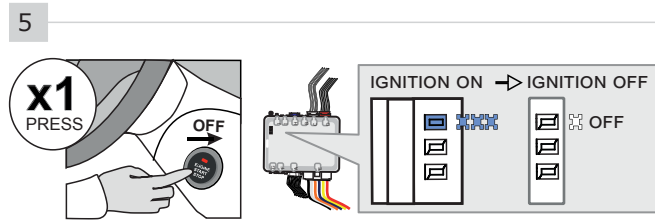


Do not press the brake pedal.  
**Press** the Push-to-Start button twice to turn on the ignition.

↳Wait for the BLUE LED to flash rapidly and constantly.

Ne pas appuyer sur la pédale de frein.  
**Appuyez 2 fois** sur le bouton démarrage (Push-to-Start) pour allumer l'ignition.

↳Attendre que la DEL BLEUE clignote rapidement et constamment.



**Press** the Push-to-Start button once to turn off the ignition.

↳The BLUE LED will turn off.








**Appuyez 1 fois** sur le bouton démarrage (Push-to-Start) pour éteindre l'ignition.

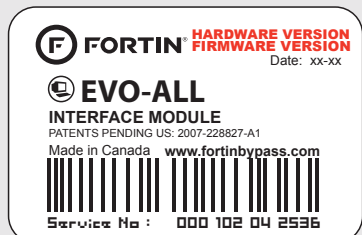
↳La DEL BLEUE s'éteint.

The module is now programmed.

Le module est programmé.

REMOTE STARTER FUNCTIONALITY | FONCTIONNALITÉS DU DÉMARREUR À DISTANCE

<p><b>START</b></p>  <p>All doors must be closed.</p> <p>Toutes les portes doivent être fermées.</p> <p><b>Remote start</b> the vehicle.</p> <p><b>Démarrez</b> à distance.</p>	<p><b>UNLOCK</b></p>  <p><b>Unlock</b> the doors with either:</p> <ul style="list-style-type: none"> <li>• The OEM remote</li> <li>• The remote-starter remote</li> <li>• Or the proximity remote</li> </ul> <p><b>Déverrouillez</b> les portes avec soit:</p> <ul style="list-style-type: none"> <li>• la télécommande d'origine</li> <li>• la télécommande du démarreur à distance</li> <li>• ou la télécommande de proximité.</li> </ul>	<p><b>OFF</b></p>  <p><i>The module will shut down the vehicle as soon as the drivers door is opened.</i></p> <p><i>Lors de l'ouverture de la porte conducteur le véhicule s'éteindra par sécurité.</i></p>	 <p><b>Enter</b> the vehicle with the Smart-Key.</p> <p><b>Entrez</b> dans le véhicule avec la clé intelligente (Smart-Key) sur vous.</p>	 <p><b>Press</b> the brake pedal.</p> <p><b>Appuyez</b> sur la pédale de frein.</p>	 <p><b>Press</b> the Push-to-Start button to start the vehicle.</p> <p><b>Appuyez</b> sur le bouton démarrage pour démarrer le véhicule.</p>	 <p><i>The vehicle can now be put in to gear and driven.</i></p> <p><i>Vous êtes maintenant prêt à embrayer et prendre la route.</i></p>
--	--	--	---	--	---	---



Module label | Étiquette sur le module

#### Notice: Updated Firmware and Installation Guides

Updated firmware and installation guides are posted on our web site on a regular basis. We recommend that you update this module to the latest firmware and download the latest installation guide(s) prior to the installation of this product.

#### Notice: Mise à jour microprogramme et Guides d'installations

Des mises à jour du Firmware (microprogramme) et des guides d'installation sont mis en ligne régulièrement. Vérifiez que vous avez bien la dernière version logiciel et le dernier guide d'installation avant l'installation de ce produit.

#### WARNING

The information on this sheet is provided on an (as is) basis with no representation or warranty of accuracy whatsoever. It is the sole responsibility of the installer to check and verify any circuit before connecting to it. Only a computer safe logic probe or digital multimeter should be used. FORTIN ELECTRONIC SYSTEMS assumes absolutely no liability or responsibility whatsoever pertaining to the accuracy or currency of the information supplied. The installation in every case is the sole responsibility of the installer performing the work and FORTIN ELECTRONIC SYSTEMS assumes no liability or responsibility whatsoever resulting from any type of installation, whether performed properly, improperly or any other way. Neither the manufacturer or distributor of this module is responsible of damages of any kind indirectly or directly caused by this module, except for the replacement of this module in case of manufacturing defects. This module must be installed by qualified technician. The information supplied is a guide only. This instruction guide may change without notice. Visit [www.fortinbypass.com](http://www.fortinbypass.com) to get the latest version.

#### MISE EN GARDE

L'information de ce guide est fournie sur la base de représentation (telle quelle) sans aucune garantie de précision et d'exactitude. Il est de la seule responsabilité de l'installateur de vérifier tous les fils et circuits avant d'effectuer les connexions. Seuls une sonde logique ou un multimètre digital doivent être utilisés. FORTIN SYSTÈMES ÉLECTRONIQUES n'assume aucune responsabilité de l'exactitude de l'information fournie. L'installation (dans chaque cas) est la responsabilité de l'installateur effectuant le travail. FORTIN SYSTÈMES ÉLECTRONIQUES n'assume aucune responsabilité suite à l'installation, que celle-ci soit bonne, mauvaise ou de n'importe autre type. Ni le manufacturier, ni le distributeur ne se considèrent responsables des dommages causés ou ayant pu être causés, indirectement ou directement, par ce module, excepté le remplacement de ce module en cas de défectuosité de fabrication. Ce module doit être installé par un technicien qualifié. L'information fournie dans ce guide est une suggestion. Ce guide d'instruction peut faire l'objet de changement sans préavis. Consultez le [www.fortinbypass.com](http://www.fortinbypass.com) pour voir la plus récente version.

Copyright © 2006-2014, FORTIN AUTO RADIO INC ALL RIGHTS RESERVED PATENT PENDING



#### TECH SUPPORT

Tél: 514-255-HELP (4357)  
1-877-336-7797



#### ADDENDUM GUIDE

[www.fortinbypass.com](http://www.fortinbypass.com)

WEB UPDATE | MISE À JOUR INTERNET

