

REGULAR INSTALLATION  
INSTALLATION RÉGULIÈRE

ADDENDUM - SUGGESTED WIRING CONFIGURATION  
ADDENDA - SCHÉMA DE BRANCHEMENT SUGGÉRÉ



Vehicle functions supported in this diagram (functional if equipped) | Fonctions du véhicule supportées dans ce diagramme (fonctionnelles si équipé)

**80-bit**

This guide is for vehicles having keys stamped with a **G** on the shaft.  
Ce guide est pour les véhicules avec un **G** gravé sur la clé.

VEHICLE  
VEHICULES

YEARS  
ANNÉES

Immobilizer bypass  
Contournement  
d'immobilisateur

Lock

Unlock

Arm

Disarm

Trunk (open)

Tachometer

Door Status

Trunk Status

Hood Status

Hand-Brake Status

Foot-Brake Status

Auto-light Control

**TOYOTA**

4Runner	G-Key (80-BIT)	2010-2018	•	•	•	•	•	•	•	•	•	•	•	•	•
---------	----------------	-----------	---	---	---	---	---	---	---	---	---	---	---	---	---

**COMPATIBLE MODULE REQUIRED:** **QR CODE ON THE LABEL**

**MODULE COMPATIBLE REQUIS:** **CODE QR SUR L'ÉTIQUETTE**

FIRMWARE VERSION / VERSION LOGICIELLE: **2019**

TOYOTA/LEX-US/SUBARU **MINIMUM**

**79.[59]**

To add the firmware version and the options, use the **FLASH LINK UPDATER** or **FLASH LINK MOBILE** tool, sold separately.  
Pour ajouter la version logicielle et les options, utilisez l'outil **FLASH LINK UPDATER** ou **FLASH LINK MOBILE**, vendu séparément.

	PROGRAMMING OPTION	DESCRIPTION
<p><b>Program bypass option IF THE VEHICLE IS NOT EQUIPPED WITH FUNCTIONAL HOOD PIN: Programmez l'option du contournement SI LE VÉHICULE N'EST PAS ÉQUIPÉ D'UN CONTACT DE CAPOT FONCTIONNEL:</b></p>	<p><b>A11</b></p> <p><b>OFF NON</b></p>	Hood trigger (Output Status).
		Contact de capot (état de sortie).

**MANDATORY INSTALL | INSTALLATION OBLIGATOIRE**

\*HOOD PIN



**HOOD STATUS:** THE HOOD PIN SWITCH MUST BE INSTALLED IF THE VEHICLE CAN BE REMOTE STARTED WITH THE HOOD OPEN, SET FUNCTION **A11** TO OFF.

CONTACT DE CAPOT

**STATUT DE CAPOT:** LE CONTACT DE CAPOT, DOIT ÊTRE INSTALLÉ SI LE VÉHICULE PEUT DÉMARRER À DISTANCE, LORSQUE LE CAPOT EST OUVERT, PROGRAMMEZ LA FONCTION **A11** À NON.

**A11**

**OFF NON**

**Notice:** the installation of safety elements are mandatory. The hood pin is an essential security element and must be installed.  
**Notice:** l'installation des éléments de sécurité est obligatoire. Le contact de capot est un élément de sécurité essentiel et doit absolument être installé.

THIS MODULE MUST BE INSTALLED BY A QUALIFIED TECHNICIAN. A WRONG CONNECTION CAN CAUSE PERMANENT DAMAGE TO THE VEHICLE.

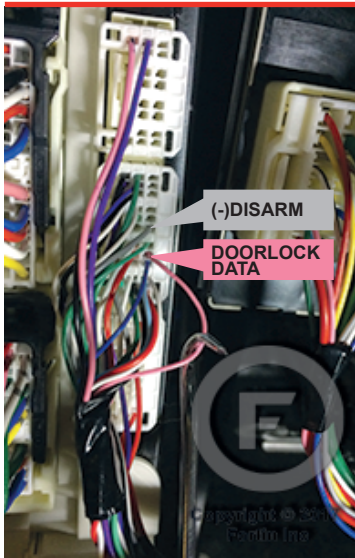
CE MODULE DOIT ÊTRE INSTALLÉ PAR UN TECHNICIEN QUALIFIÉ, TOUTE ERREUR DANS LES BRANCHEMENTS PEUT OCCASIONNER DES DOMMAGES PERMANENTS AU VÉHICULE.

DESCRIPTION | DESCRIPTION

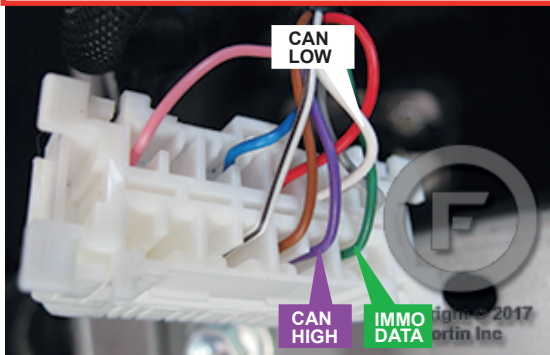
④ Parking Lights switch  
Harnais de feux de stationnement



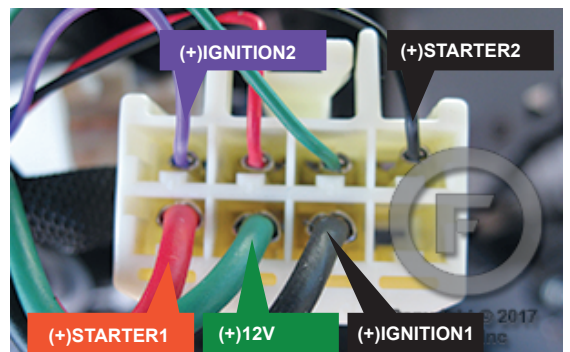
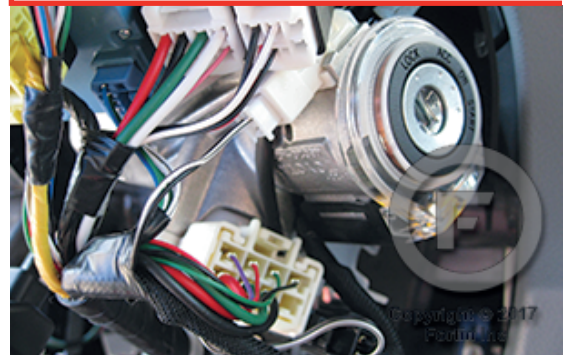
③ ECU



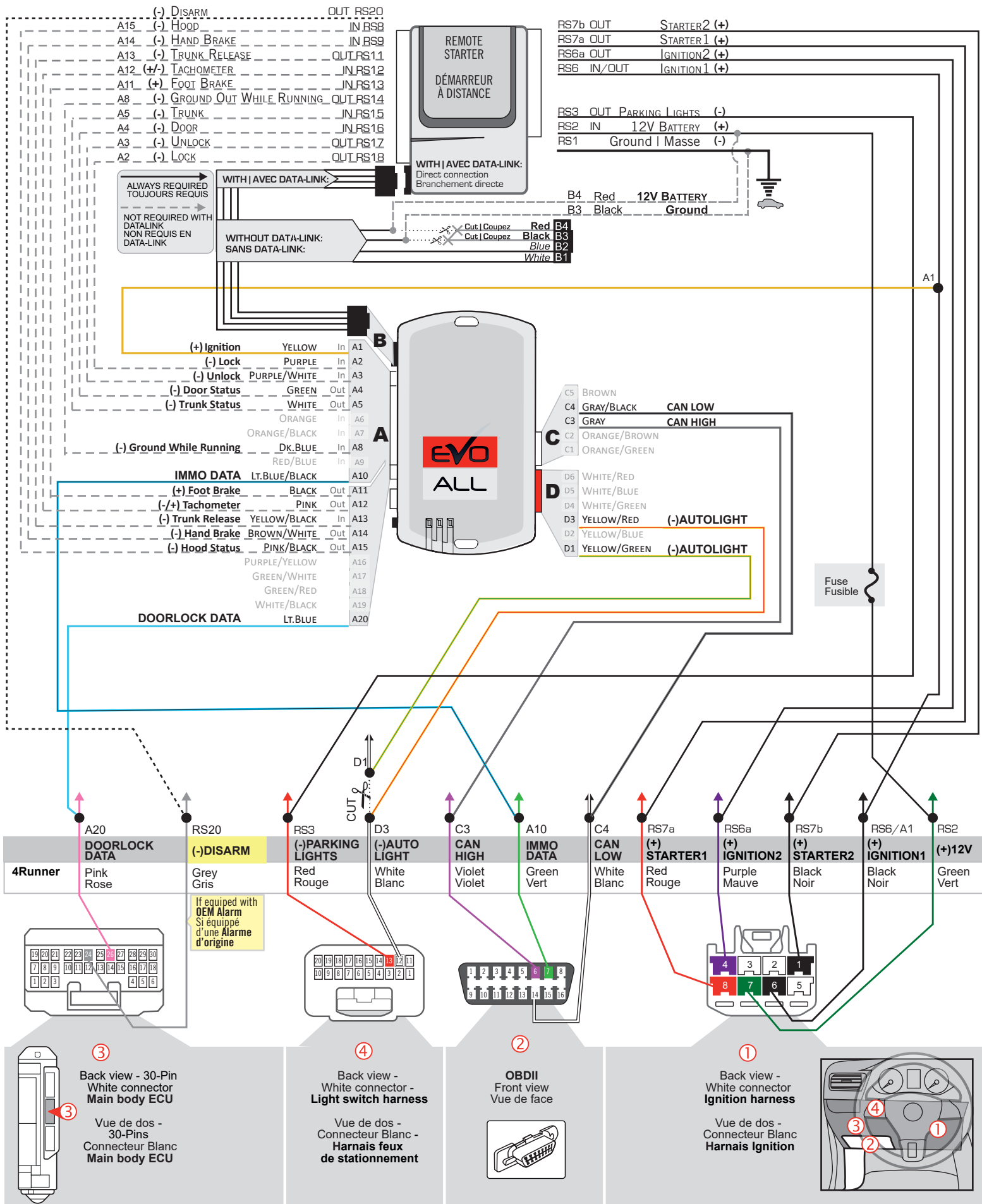
② OBD-II connector  
Connecteur OBD-II



① Ignition Harness  
Harnais d'ignition



WIRING CONNECTION | GUIDE DE BRANCHEMENTS



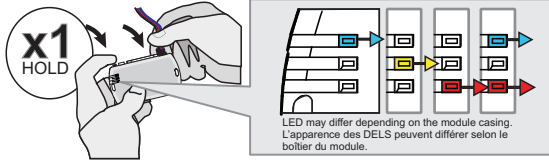
**PROGRAMMING PROCEDURE | PROCÉDURE DE PROGRAMMATION**



**Do not use the grey key. Ne pas utiliser la clé grise.**



1



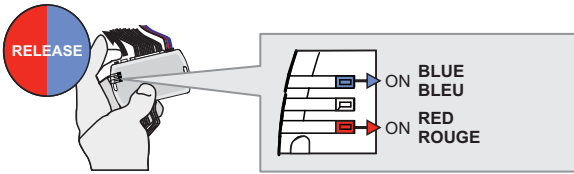
**Press and hold the programming button: Connect the 4-PIN Data-link harness (Black connector).**

↳The Blue, Red, Yellow and Blue & Red LEDs will alternatively illuminate.

**Appuyez et maintenez enfoncé le bouton de programmation: Branchez le harnais Data-Link à 4-Broches (connecteur Noir)**

↳Les DELs Bleue, Rouge, Jaune et Bleue & Rouge s'allumeront alternativement.

2

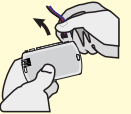


**Release the programming button when the LED are BLUE & RED.**

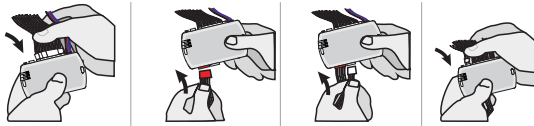
*If the LED are not solid BLUE and RED disconnect the 4-Pin connector (Data-Link) and go back to step 1.*

**Relâchez le bouton de programmation quand les DELs sont BLEU et ROUGE.**

*Si le DEL ne sont pas BLEU et ROUGE débranchez le connecteur 4 pins (Data-Link) et allez au début de l'étape 1.*



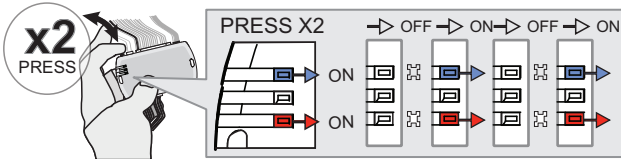
3



**Insert the required remaining connectors.**

**Insérez les connecteurs requis restants.**

4



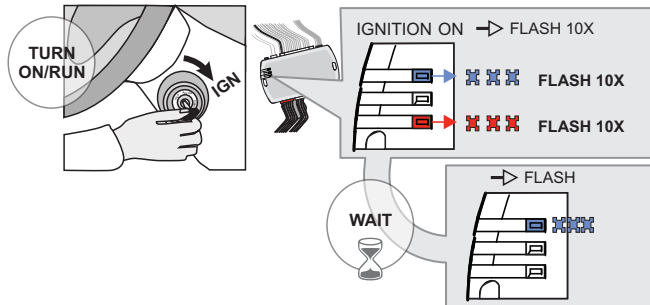
**Press and release the programming button twice (2x).**

↳The RED and BLUE LED will flash.

**Appuyez et relâchez 2 fois le bouton de programmation.**

↳Les DELs ROUGE ET BLEU clignotent.

5



**Turn the key to the Ignition ON/RUN position.**

*The RED AND BLUE LEDs will flash rapidly ten (10) times.*

**Wait**

↳The BLUE LED will flash rapidly. CAN-Bus programmed.

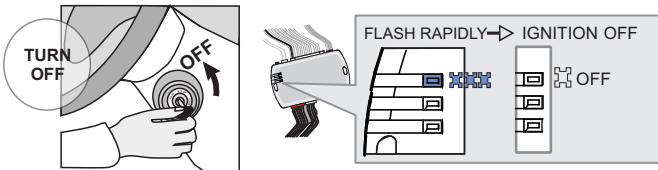
**Tournez la clé à Ignition.**

*Les DELs ROUGE et BLEU clignoteront dix (10) fois rapidement.*

**Attendre**

↳La DEL BLEU clignotera rapidement: Réseau CAN programmé.

6



**Turn the key to the OFF position.**

↳The BLUE LED will turn off.

**Tournez la clé à la position Arrêt (OFF).**

↳La DEL BLEU s'éteint.



**The module is now programmed.**

Use the remote of the remote starter or security system to test all of the supported features to ensure proper programming.

**Le module est programmé.**

Testez toutes les fonctions supportées sur le véhicule avec la télécommande du démarreur à distance ou du système de sécurité.

REMOTE STARTER FUNCTIONALITY | FONCTIONNALITÉS DU DÉMARREUR À DISTANCE



All doors must be closed.

Toutes les portes doivent être fermées.



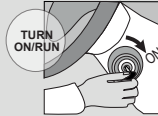
Remote start the vehicle.

Démarrez à distance.



Unlock the doors with the remote-starter remote or the OEM remote.

Déverrouillez les portes avec la télécommande du démarreur à distance ou la télécommande d'origine.



Insert and Turn the key to the Ignition ON/RUN position.

Insérez et tournez la clé à la position "ON/RUN".



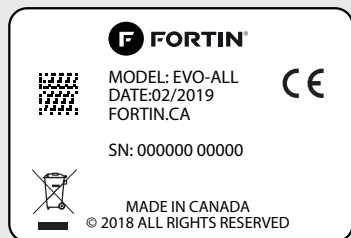
Press the brake pedal.

Appuyez sur la pédale de frein.



The vehicle can now be put in to gear and driven.

Vous êtes maintenant prêt à embrayer et prendre la route.



Module label | Étiquette sur le module

#### Notice: Updated Firmware and Installation Guides

Updated firmware and installation guides are posted on our web site on a regular basis. We recommend that you update this module to the latest firmware and download the latest installation guide(s) prior to the installation of this product.

#### Notice: Mise à jour microprogramme et Guides d'installations

Des mises à jour du Firmware (microprogramme) et des guides d'installation sont mis en ligne régulièrement. Vérifiez que vous avez bien la dernière version logiciel et le dernier guide d'installation avant l'installation de ce produit.

#### WARNING

The information on this sheet is provided on an (as is) basis with no representation or warranty of accuracy whatsoever. It is the sole responsibility of the installer to check and verify any circuit before connecting to it. Only a computer safe logic probe or digital multimeter should be used. FORTIN ELECTRONIC SYSTEMS assumes absolutely no liability or responsibility whatsoever pertaining to the accuracy or currency of the information supplied. The installation in every case is the sole responsibility of the installer performing the work and FORTIN ELECTRONIC SYSTEMS assumes no liability or responsibility whatsoever resulting from any type of installation, whether performed properly, improperly or any other way. Neither the manufacturer or distributor of this module is responsible of damages of any kind indirectly or directly caused by this module, except for the replacement of this module in case of manufacturing defects. This module must be installed by qualified technician. The information supplied is a guide only. This instruction guide may change without notice. Visit [www.fortinbypass.com](http://www.fortinbypass.com) to get the latest version.

#### MISE EN GARDE

L'information de ce guide est fournie sur la base de représentation (telle quelle) sans aucune garantie de précision et d'exactitude. Il est de la seule responsabilité de l'installateur de vérifier tous les fils et circuits avant d'effectuer les connexions. Seuls une sonde logique ou un multimètre digital doivent être utilisés. FORTIN SYSTÈMES ÉLECTRONIQUES n'assume aucune responsabilité de l'exactitude de l'information fournie. L'installation (dans chaque cas) est la responsabilité de l'installateur effectuant le travail. FORTIN SYSTÈMES ÉLECTRONIQUES n'assume aucune responsabilité suite à l'installation, que celle-ci soit bonne, mauvaise ou de n'importe autre type. Ni le fabricant, ni le distributeur ne se considèrent responsables des dommages causés ou ayant pu être causés, indirectement ou directement, par ce module, excepté le remplacement de ce module en cas de défectuosité de fabrication. Ce module doit être installé par un technicien qualifié. L'information fournie dans ce guide est une suggestion. Ce guide d'instruction peut faire l'objet de changement sans préavis. Consultez le [www.fortinbypass.com](http://www.fortinbypass.com) pour voir la plus récente version.

Copyright © 2006-2019, FORTIN AUTO RADIO INC ALL RIGHTS RESERVED PATENT PENDING



#### TECH SUPPORT

Tél: 514-255-HELP (4357)  
 1-877-336-7797



#### ADDENDUM GUIDE

[www.fortinbypass.com](http://www.fortinbypass.com)

WEB UPDATE | MISE À JOUR INTERNET

