

THAR-FOR3 THARNNESS INSTALLATION INSTALLATION HARNAIS THAR-FOR3

 ADDENDUM - SUGGESTED WIRING CONFIGURATION
 ADDENDA - SCHÉMA DE BRANCHEMENT SUGGÉRÉ

**ONLY COMPATIBLE WITH AUTOMATIC TRANSMISSION VEHICLES.
 COMPATIBLE AVEC VÉHICULE À TRANSMISSION AUTOMATIQUE SEULEMENT.**

**VEHICLE
VEHICULES**
**YEARS
ANNÉES**
Vehicle functions supported in this diagram (functional if equipped) | Fonctions du véhicule supportées dans ce diagramme (fonctionnelles si équipé)

			Immobilizer bypass Contournement d'immobilisateur	Lock	Unlock	Arm	Disarm	RAP Disable	Parking Lights	Tachometer	Heated seats	Heated Mirrors	Rear defrost	Door Status	Trunk Status	Hood Status*	Hand-Brake Status	Foot-Brake Status	Active OEM Remote Start	
FORD																				
Edge	Push-to-Start	2015-2019	•	•	•	•	•	•	•	•	•	•	•	•	•	•	•	•	•	•
LINCOLN																				
MKX	Push-to-Start	2016-2017	•	•	•	•	•	•	•	•	•	•	•	•	•	•	•	•	•	•


**FIRMWARE VERSION
VERSION LOGICIELLE**
4.01

ONLY - SEULEMENT

 To add the firmware version and the options, use the **FLASH LINK UPDATER** or **FLASH LINK MOBILE** tool, sold separately.

 Pour ajouter la version logicielle et les options, utilisez l'outil **FLASH LINK UPDATER** ou **FLASH LINK MOBILE**, vendu séparément.

**Program bypass option:
Programmez l'option du contournement:**
**UNIT OPTION
OPTION UNITE**
DESCRIPTION
C1

OEM Remote status (Lock/Unlock) monitoring

Suivi des status (Verrouillage/Déverrouillage) de la télécommande d'origine

D6

Push-to-Start

Push-to-Start

**IF THE VEHICLE IS NOT EQUIPPED
WITH FUNCTIONAL HOOD PIN:
SI LE VÉHICULE N'EST PAS ÉQUIPÉ
D'UN CONTACT DE CAPOT FONCTIONNEL:**
A11
**OFF
NON**

Hood trigger (Output Status).

Contact de capot (état de sortie).


Parts required (Not included)
Pièce(s) requise(s) (Non incluse(s))

1x THAR-FOR3

1x THAR-FOR3

MANDATORY INSTALL | INSTALLATION OBLIGATOIRE
***HOOD PIN**

HOOD STATUS: THE HOOD PIN SWITCH MUST BE INSTALLED IF THE VEHICLE CAN BE REMOTE STARTED WITH THE HOOD OPEN, SET FUNCTION A11 TO OFF.

A11
**OFF
NON**
**CONTACT
DE CAPOT**
STATUT DE CAPOT: LE CONTACT DE CAPOT, DOIT ÊTRE INSTALLÉ SI LE VÉHICULE PEUT DÉMARRER À DISTANCE, LORSQUE LE CAPOT EST OUVERT, PROGRAMMEZ LA FONCTION A11 À NON.

Notice: the installation of safety elements are mandatory. The hood pin is an essential security element and must be installed.

Notice: l'installation des éléments de sécurité est obligatoire. Le contact de capot est un élément de sécurité essentiel et doit absolument être installé.

THIS MODULE MUST BE INSTALLED BY A QUALIFIED TECHNICIAN. A WRONG CONNECTION CAN CAUSE PERMANENT DAMAGE TO THE VEHICLE.

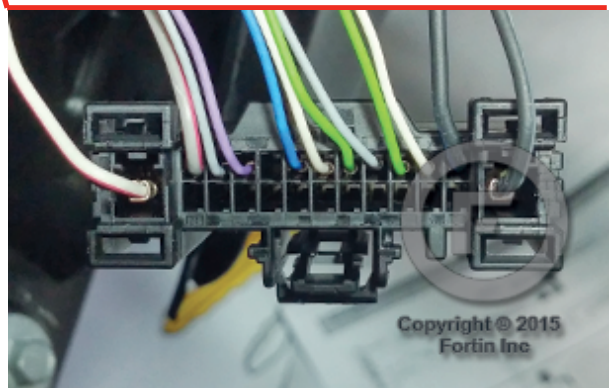
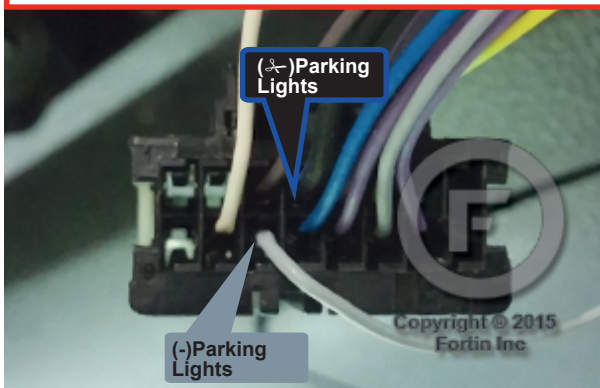
CE MODULE DOIT ÊTRE INSTALLÉ PAR UN TECHNICIEN QUALIFIÉ, TOUTE ERREUR DANS LES BRANCHEMENTS PEUT OCCASIONNER DES DOMMAGES PERMANENTS AU VÉHICULE.

DESCRIPTION | DESCRIPTION

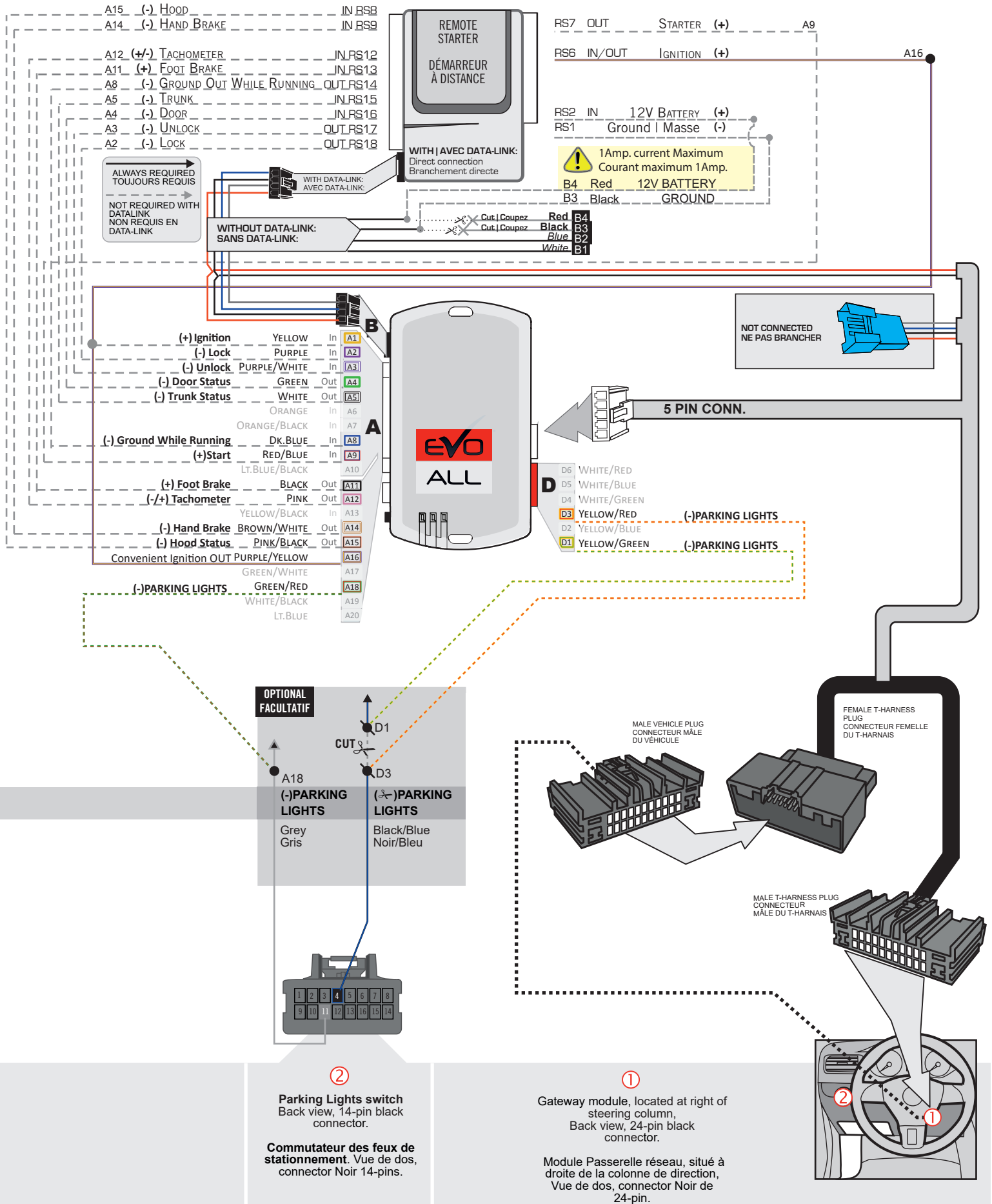


② Parking Lights switch
Commutateur des feux de stationnement

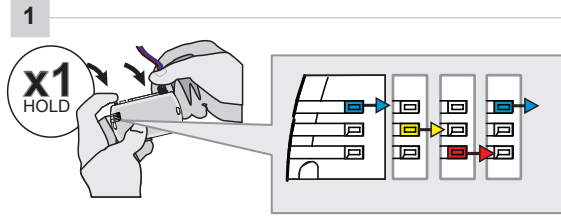
① Gateway module, located at right of steering column.
Module Passerelle réseau, situé à droite de la colonne de direction.



AUTOMATIC TRANSMISSION WIRING CONNECTION | SCHÉMA DE BRANCHEMENT TRANSMISSION AUTOMATIQUE



PROGRAMMING PROCEDURE | PROCÉDURE DE PROGRAMMATION

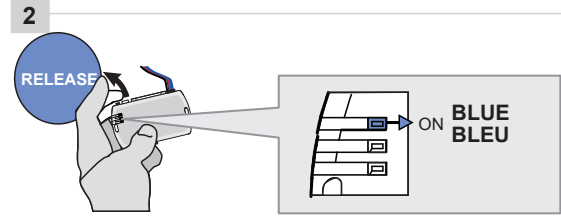


Press and hold the programming button:
Insert the 4-Pin (Data-Link) connector.

↳ The Blue, Red, Yellow and Blue & Red LEDs will alternatively illuminate.

Appuyez et maintenez enfoncé le bouton de programmation:
Insérez le connecteur 4 pins (Data-Link)

↳ Les DELs Bleue, Rouge, Jaune et Bleue & Rouge s'allumeront alternativement.

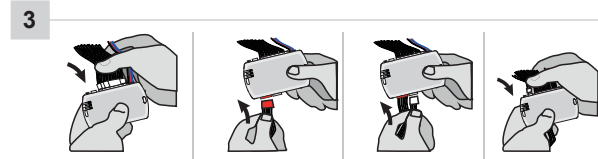
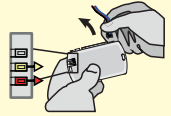


Release the programming button when the LED is BLUE.

Relâchez le bouton de programmation quand la DEL est BLEU.

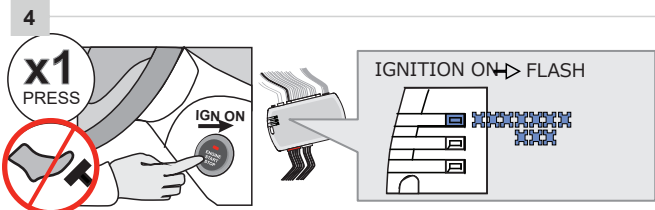
If the LED is not solid BLUE disconnect the 4-Pin connector (Data-Link) and go back to step 1.

Si le DEL n'est pas BLEU débranchez le connecteur 4 pins (Data-Link) et allez au début de l'étape 1.



Insert the required remaining connectors.

Insérez les connecteurs requis restants.

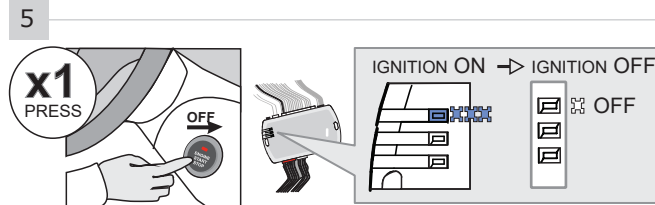


Do not press the brake pedal.
Press the Push-to-Start button once to turn on the ignition.

↳ The BLUE LED will flash rapidly.

Ne pas appuyer sur la pédale de frein.
Appuyez 1 fois sur le bouton démarrage (Push-to-Start) pour allumer l'ignition.

↳ La DEL BLEUE clignotera rapidement.

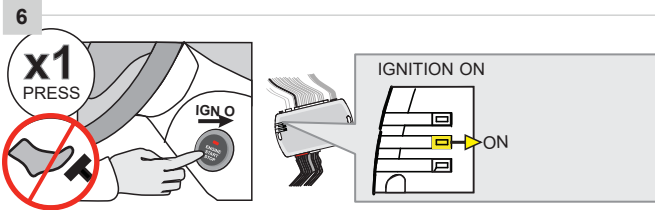


Press the Push-to-Start button once to turn off the ignition.

↳ The BLUE LED will turn off.

Appuyez 1 fois sur le bouton démarrage (Push-to-Start) pour éteindre l'ignition.

↳ La DEL BLEUE s'éteint.

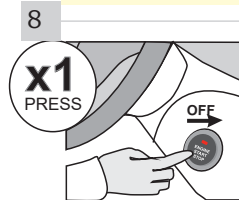
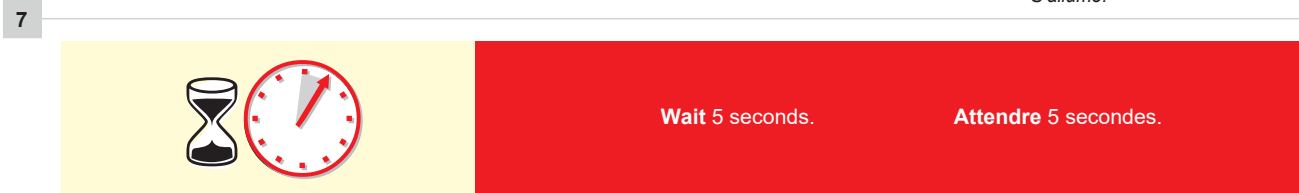


Do not press the brake pedal.
Press the Push-to-Start button once to turn on the ignition.

↳ The YELLOW LED will turn ON.

Ne pas appuyer sur la pédale de frein.
Appuyez 1 fois sur le bouton démarrage (Push-to-Start) pour allumer l'ignition.

↳ La DEL JAUNE S'allume.



Press the Push-to-Start button once to turn off the ignition.

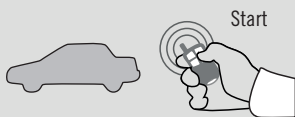

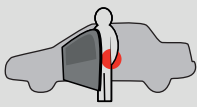

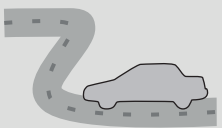
Appuyez 1 fois sur le bouton démarrage (Push-to-Start) pour éteindre l'ignition.



The module is now programmed.

Le module est programmé.

REMOTE STARTER FUNCTIONALITY | FONCTIONNALITÉS DU DÉMARREUR À DISTANCE

 <p>All doors must be closed. Toutes les portes doivent être fermées</p> <p>Remote start the vehicle. Démarrez à distance.</p>	 <p>Unlock the doors with either:</p> <ul style="list-style-type: none"> • The OEM remote • The remote-starter remote <p>• Or the proximity remote</p> <p>Déverrouillez les portes avec soit:</p> <ul style="list-style-type: none"> • la télécommande d'origine • la télécommande du démarreur à distance • ou la télécommande de proximité. 	 <p>Enter the vehicle with the SMART-KEY. Entrez dans le véhicule avec la clé intelligente (SMART-Key) sur vous</p>	 <p>DO NOT PRESS THE BRAKE PEDAL. Press and release the Push-to-Start button once. NE PAS APPUYER LA PÉDALE DE FREIN. Appuyez et relâchez une fois le bouton démarrage (Push-to-Start).</p>	 <p>Press the brake pedal. The vehicle can now be put in to gear and driven. If the Smart-Key is not detected the vehicle will shut down. Appuyez sur la pédale de frein. Vous êtes maintenant prêt à embrayer et prendre la route. Si la clé intelligente n'est pas détectées le véhicule s'éteindra.</p>
---	---	--	---	---



Module label | Étiquette sur le module

Notice: Updated Firmware and Installation Guides

Updated firmware and installation guides are posted on our web site on a regular basis. We recommend that you update this module to the latest firmware and download the latest installation guide(s) prior to the installation of this product.

Notice: Mise à jour microprogramme et Guides d'installations

Des mises à jour du Firmware (microprogramme) et des guides d'installation sont mis en ligne régulièrement. Vérifiez que vous avez bien la dernière version logiciel et le dernier guide d'installation avant l'installation de ce produit.

WARNING

The information on this sheet is provided on an (as is) basis with no representation or warranty of accuracy whatsoever. It is the sole responsibility of the installer to check and verify any circuit before connecting to it. Only a computer safe logic probe or digital multimeter should be used. FORTIN ELECTRONIC SYSTEMS assumes absolutely no liability or responsibility whatsoever pertaining to the accuracy or currency of the information supplied. The installation in every case is the sole responsibility of the installer performing the work and FORTIN ELECTRONIC SYSTEMS assumes no liability or responsibility whatsoever resulting from any type of installation, whether performed properly, improperly or any other way. Neither the manufacturer or distributor of this module is responsible of damages of any kind indirectly or directly caused by this module, except for the replacement of this module in case of manufacturing defects. This module must be installed by qualified technician. The information supplied is a guide only. This instruction guide may change without notice. Visit www.fortinbypass.com to get the latest version.

MISE EN GARDE

L'information de ce guide est fournie sur la base de représentation (telle quelle) sans aucune garantie de précision et d'exactitude. Il est de la seule responsabilité de l'installateur de vérifier tous les fils et circuits avant d'effectuer les connexions. Seuls une sonde logique ou un multimètre digital doivent être utilisés. FORTIN SYSTÈMES ÉLECTRONIQUES n'assume aucune responsabilité de l'exactitude de l'information fournie. L'installation (dans chaque cas) est la responsabilité de l'installateur effectuant le travail. FORTIN SYSTÈMES ÉLECTRONIQUES n'assume aucune responsabilité suite à l'installation, que celle-ci soit bonne, mauvaise ou de n'importe autre type. Ni le manufacturier, ni le distributeur ne se considèrent responsables des dommages causés ou ayant pu être causés, indirectement ou directement, par ce module, excepté le remplacement de ce module en cas de défectuosité de fabrication. Ce module doit être installé par un technicien qualifié. L'information fournie dans ce guide est une suggestion. Ce guide d'instruction peut faire l'objet de changement sans préavis. Consultez le www.fortinbypass.com pour voir la plus récente version.

Copyright © 2006-2018, FORTIN AUTO RADIO INC ALL RIGHTS RESERVED PATENT PENDING



TECH SUPPORT

Tél: 514-255-HELP (4357)
1-877-336-7797



ADDENDUM GUIDE

www.fortinbypass.com

WEB UPDATE | MISE À JOUR INTERNET

