

**THAR-FOR3 THARNESST STAND ALONE INSTALLATION
INSTALLATION STAND ALONE HARNAIS THAR-FOR3**

 ADDENDUM - SUGGESTED WIRING CONFIGURATION
ADDENDA - SCHÉMA DE BRANCHEMENT SUGGÉRÉ

**ONLY COMPATIBLE WITH AUTOMATIC TRANSMISSION VEHICLES.
COMPATIBLE AVEC VÉHICULE À TRANSMISSION AUTOMATIQUE SEULEMENT.**

**VEHICLE
VEHICULES**
**YEARS
ANNÉES**
**Vehicle functions supported in this diagram (functional if equipped) | Fonctions du véhicule sup-
portées dans ce diagramme (fonctionnelles si équipé)**

VEHICLE VEHICULES	YEARS ANNÉES	Immobilizer bypass Contournement d'immobilisateur	Lock	Unlock	Armn	Disarm	RAP Disable	Parking Lights	Tachometer	Heated seats	Heated Mirrors	Rear defrost	Door Status	Trunk Status	Hood Status*	Hand-Brake Status	Foot-Brake Status	Active OEM Remote Start	
FORD																			
Fusion	Push-to-Start 2014-2019	•	•	•	•	•	•	•	•	•	•	•	•	•	•	•	•	•	•
	Hybrid Push-to-Start 2014-2019	•	•	•	•	•	•	•	•	•	•	•	•	•	•	•	•	•	•
LINCOLN																			
Continental	Push-to-Start 2017-2019	•	•	•	•	•	•	•	•	•	•	•	•	•	•	•	•	•	•
MKZ	Push-to-Start 2013-2019	•	•	•	•	•	•	•	•	•	•	•	•	•	•	•	•	•	•
	Hybrid Push-to-Start 2013-2019	•	•	•	•	•	•	•	•	•	•	•	•	•	•	•	•	•	•


 FIRMWARE VERSION
VERSION LOGICIELLE

4.01

ONLY - SEULEMENT

 To add the firmware version and the options, use the
FLASH LINK UPDATER or **FLASH LINK MOBILE** tool,
sold separately.

 Pour ajouter la version logicielle et les options,
utilisez l'outil **FLASH LINK UPDATER**
ou **FLASH LINK MOBILE**, vendu séparément.

	Program bypass option IF THE VEHICLE IS NOT EQUIPPED WITH FUNCTIONAL HOOD PIN: Programmez l'option du contournement SI LE VÉHICULE N'EST PAS ÉQUIPÉ D'UN CONTACT DE CAPOT FONCTIONNEL:	UNIT OPTION OPTION UNITE		DESCRIPTION
		A11	OFF NON	Hood trigger (Output Status). Contact de capot (état de sortie).
	Program bypass option: Programmez l'option du contournement:	UNIT OPTION OPTION UNITE		DESCRIPTION
		C1	OEM Remote status (Lock/Unlock) monitoring Suivi des status (Verrouillage/Déverrouil- lage) de la télécommande d'origine	
	Program bypass option (Vehicle hybrid only): Programmez l'option du contournement (véhicule hybride seulement):	UNIT OPTION OPTION UNITE		DESCRIPTION
		D4	Hybrid mode (Vehicle hybrid only) Mode hybride (véhicule hybride seulement)	
		D6	Push-to-Start Push-to-Start	


Parts required (Not included)

1x THAR-FOR3

Pièce(s) requisite(s) (Non incluse(s))

1x THAR-FOR3

MANDATORY INSTALL | INSTALLATION OBLIGATOIRE
***HOOD PIN**

HOOD STATUS: THE HOOD PIN SWITCH MUST BE INSTALLED
IF THE VEHICLE CAN BE REMOTE STARTED WITH THE HOOD OPEN,
SET FUNCTION **A11** TO OFF.

A11
**OFF
NON**
**CONTACT
DE CAPOT**
STATUT DE CAPOT: LE CONTACT DE CAPOT, DOIT ÊTRE INSTALLÉ SI LE
VÉHICULE PEUT DÉMARRER À DISTANCE, LORSQUE LE CAPOT EST OUVERT,
PROGRAMMEZ LA FONCTION **A11** À NON.

Notice: the installation of safety
elements are mandatory. The hood pin
is an essential security element and
must be installed.

Notice: l'installation des éléments de
sécurité est obligatoire. Le contact de
capot est un élément de sécurité
essentiel et doit absolument être
installé.

 THIS MODULE MUST BE INSTALLED BY A
QUALIFIED TECHNICIAN. A WRONG
CONNECTION CAN CAUSE PERMANENT
DAMAGE TO THE VEHICLE.

 CE MODULE DOIT ÊTRE INSTALLÉ PAR
UN TECHNICIEN QUALIFIÉ, TOUTE
ERREUR DANS LES BRANCHEMENTS
PEUT OCCASIONNER DES DOMMAGES
PERMANENTS AU VÉHICULE.

PARTS REQUIRED (NOT INCLUDED) | PIÈCES REQUISES (NON INCLUSES)

1x **FLASH LINK UPDATER, FLASH LINK MANAGER**
SOFTWARE | PROGRAMME
Microsoft Windows Computer with Internet connection
Ordinateur Microsoft Windows avec connection Internet

OR

1x **FLASH LINK MOBILE, FLASH LINK MOBILE APP**
Smartphone *Android* or *iOS* with Internet connection (*provider charges may apply*).
Téléphone Intelligent *Android* ou *iOS* avec connection Internet (*frais du fournisseur Internet peuvent s'appliquer*).

MANDATORY | OBLIGATOIRE

HOOD PIN
CONTACT DE CAPOT



REMOTE START SAFETY OVERRIDE SWITCH
COMMUTEUR DE SÉCURITÉ DE DÉSACTIVATION DU DÉMARREUR À DISTANCE







VALET SWITCH
COMMUTEUR VALET

Part #: RSPB available, Sold separately.
Pièce #: RSPB disponible, vendu séparément.


Notice: the installation of safety elements are mandatory. The hood pin and the valet switch are essential security elements and must be installed.

Notice: l'installation des éléments de sécurité est obligatoire. Le contact de capot et le commutateur de valet sont des éléments de sécurité essentiels et doivent absolument être installés.


STAND ALONE CONFIGURATION | CONFIGURATION EN DÉMARREUR AUTONOME

	Program bypass option OEM Remote Stand Alone Remote Starter: Programmez l'option du contournement Démarreur à distance Autonome avec télécommande d'origine :	UNIT OPTION OPTION UNITE	DESCRIPTION
		D1.10 	By default, LOCK, LOCK, LOCK Par défaut, VERROUILLE, VERROUILLE, VERROUILLE
		D1.1 	LOCK, UNLOCK, LOCK VERROUILLE, DÉVERROUILLE, VERROUILLE
	Program bypass option with oem remote: Programmez l'option du contournement avec télécommande d'origine:	C1	OEM Remote Monitoring Supervision de la télécommande d'origine
	Program bypass option with RF KIT antenna: Programmez l'option du contournement avec antenne RF:	H1 to H6 H1 à H6	Supported RF Kits and select RF Kit Kit RF supportés et sélectionnez le KIT RF
	Program bypass option Vehicle hybrid only: Programmez l'option du contournement vehicule hybride seulement:	D4	Hybrid mode (Vehicle hybrid only) Mode hybride (vehicule hybride seulement)


REMOTE STARTER FUNCTIONALITY | FONCTIONNALITÉS DU DÉMARREUR À DISTANCE




All doors must be closed.
Toutes les portes doivent être fermées

3X 

Press the OEM remote's Lock button 3x to remote-start (or remote-stop) the vehicle.
Appuyez sur le bouton Verrouillage 3X de la télécommande d'origine pour démarrer à distance (ou arrêter à distance) le véhicule.



START 


The vehicle will START.
Le véhicule DÉMARRE.

**REMOTE STARTER DIAGNOSTICS
DIAGNOSTIQUE DU DÉMARREUR À DISTANCE**

MODULE RED LED | DEL ROUGE DU MODULE

x2 flash : Brake ON	Frein Activé
x3 flash : No tach	Pas de Tach
x4 flash : Ignition before start	Clé de contact détectée avant démarrage
x5 flash : Hood Open	Capot Ouvert

REMOTE STARTER WARNING CARD | CARTE D'AVERTISSEMENT DE DÉMARREUR À DISTANCE



CUT THIS WARNING CARD AND STICK IT ON A VISIBLE PLACE:
or use the package RSPB, Sold separately.
COUPEZ CETTE CARTE D'AVERTISSEMENT ET COLLEZ-LA À UN ENDROIT VISIBLE:
ou utilisez la trousse RSPB, vendue séparément.

WARNING | ATTENTION

**REMOTE STARTER
DÉMARREUR À DISTANCE**

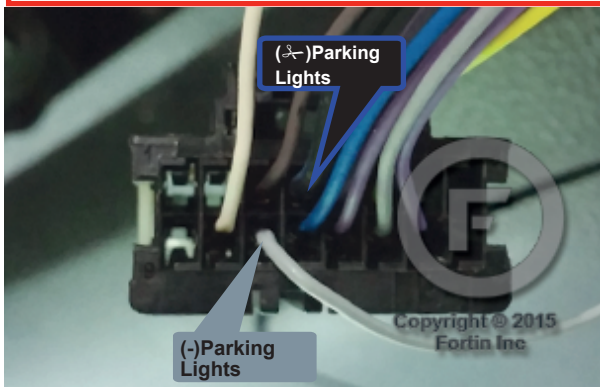
<p>THE VEHICLE CAN BE STARTED BY EITHER: PRESSING THE LOCK BUTTON ON THE OEM REMOTE 3 TIMES CONSECUTIVELY OR BY A SMARTPHONE. TURN ON THE SAFETY SWITCH LOCATED UNDER THE DASHBOARD BEFORE WORKING ON THE VEHICLE.</p>	<p>LE VÉHICULE PEUT DÉMARRER SOIT: EN APPUYANT 3 FOIS CONSÉCUTIVEMENT SUR LE BOUTON VERROUILLEMENT DE LA TÉLÉCOMMANDE DU VÉHICULE OU PAR UN TÉLÉPHONE INTELLIGENT. ACTIONNEZ EN POSITION 'ON' LE COMMUTEUR DE SÉCURITÉ SITUÉ SOUS LE TABLEAU DE BORD AVANT LES TRAVAUX D'ENTRETIEN.</p>
---	--

DESCRIPTION | DESCRIPTION



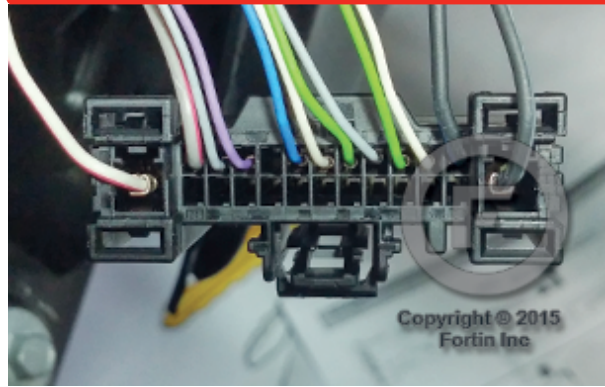
②

Parking Lights switch
Commutateur des feux de stationnement



①

Gateway module, Behind OBD-II connector
Module Passerelle réseau, Derrière le connecteur OBD-II



AUTOMATIC TRANSMISSION WIRING CONNECTION | SCHÉMA DE BRANCHEMENT TRANSMISSION AUTOMATIQUE

Hood pin only required on vehicles not equipped with a factory hood pin.
Commutateur de capot requis seulement si le véhicule n'est pas équipé de cette composante.

SAFETY OVERRIDE SWITCH
COMMUTEUR DE SÉCURITÉ

Start / Stop external control
Contrôle de démarrage/arrêt externe

(-) Lock/Unlock input external control
Contrôle du verrouillage/déverrouillage entrée externe

OPTIONAL OPTIONAL

REMOTE STARTER DÉMARREUR À DISTANCE
WITH I AVEC DATA-LINK: Direct connection
Branchement directe

OPTIONAL RFKIT KIT RF OPTIONNEL

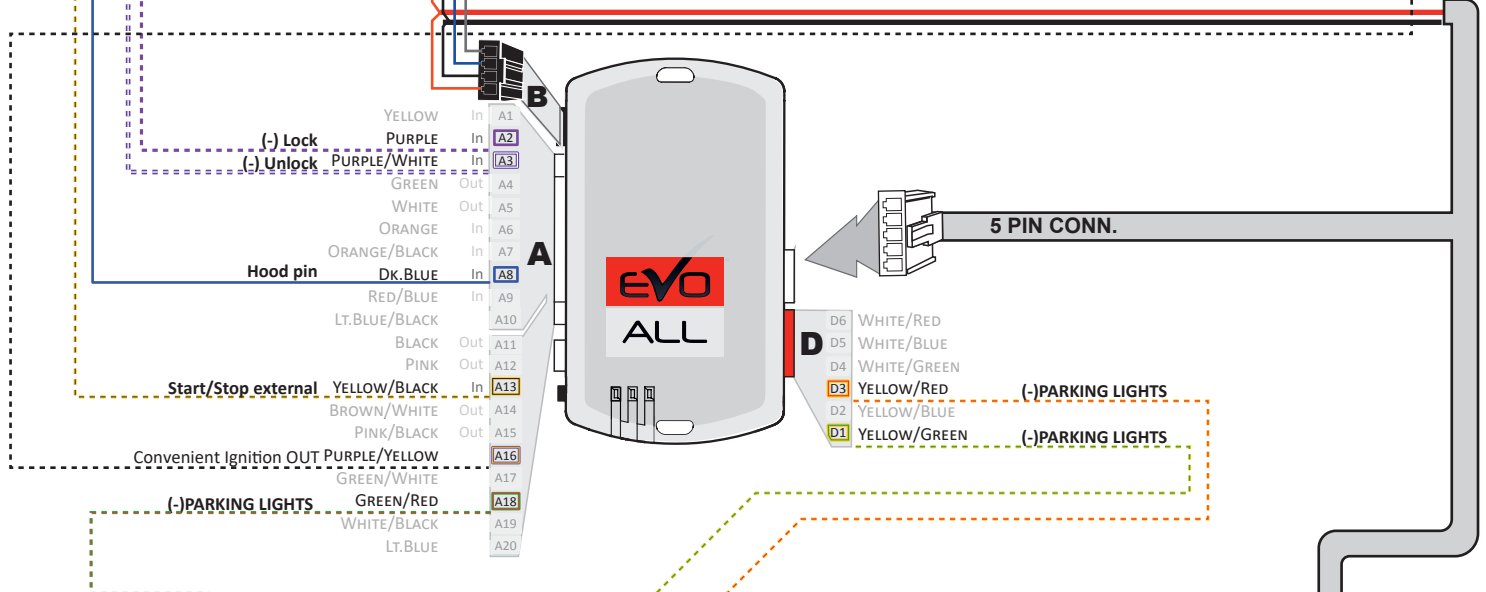
BLUE FEMALE CONNECTOR
CONNECTEUR FEMELLE BLEU

CABLE MUST BE INCLUDED WITH THE RF KIT.
CÂBLE DOIT ÊTRE INCLUS AVEC LE KIT RF.

RF KIT KIT RF

RS3 IN/OUT (+)Ignition Can be required
Peux être requis A16

OR OU



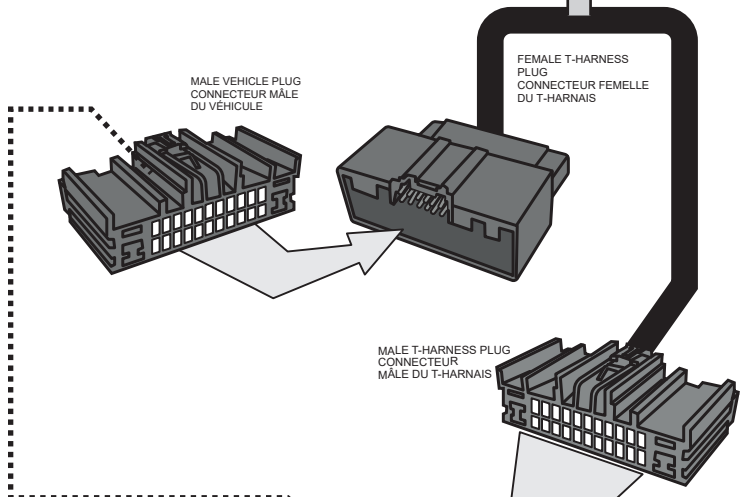
OPTIONAL FACULTATIF

CUT ✂

A18 (-) PARKING LIGHTS
Grey Gris

D1 (-) PARKING LIGHTS
Black/Blue Noir/Bleu

D3 (-) PARKING LIGHTS

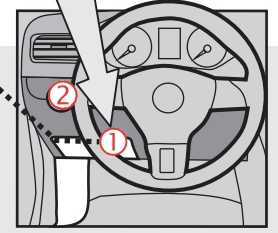


② **Parking Lights switch**
Back view, 14-pin black connector.

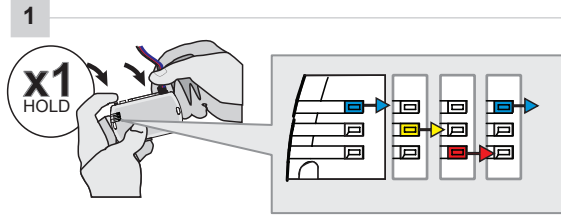
Commutateur des feux de stationnement. Vue de dos, connecteur Noir 14-pins.

① **Gateway module, Connector Behind OBD-II connector - located at dash board driver's side**
Back view, 24-pin black connector.

Module Passerelle réseau, Derrière le connecteur OBD-II situé dans le tableau de bord, côté conducteur. Vue de dos, connecteur Noir de 24-pin.



PROGRAMMING PROCEDURE | PROCÉDURE DE PROGRAMMATION

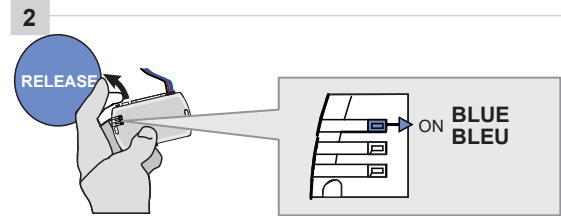


Press and hold the programming button:
Insert the 4-Pin (Data-Link) connector.

↳ The Blue, Red, Yellow and Blue & Red LEDs will alternatively illuminate.

Appuyez et maintenez enfoncé le bouton de programmation:
Insérez le connecteur 4 pins (Data-Link)

↳ Les DELs Bleue, Rouge, Jaune et Bleue & Rouge s'allumeront alternativement.

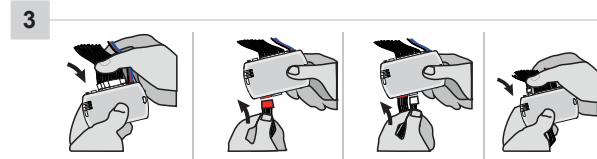
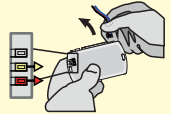


Release the programming button when the LED is BLUE.

Relâchez le bouton de programmation quand la DEL est BLEU.

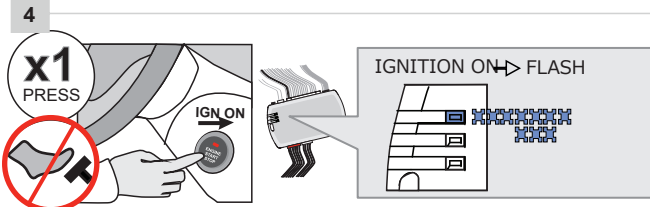
If the LED is not solid BLUE disconnect the 4-Pin connector (Data-Link) and go back to step 1.

Si le DEL n'est pas BLEU débranchez le connecteur 4 pins (Data-Link) et allez au début de l'étape 1.



Insert the required remaining connectors.

Insérez les connecteurs requis restants.

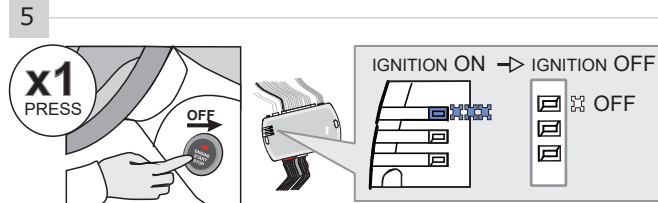


Do not press the brake pedal.
Press the Push-to-Start button once to turn on the ignition.

↳ The BLUE LED will flash rapidly.

Ne pas appuyer sur la pédale de frein.
Appuyez 1 fois sur le bouton démarrage (Push-to-Start) pour allumer l'ignition.

↳ La DEL BLEUE clignotera rapidement.

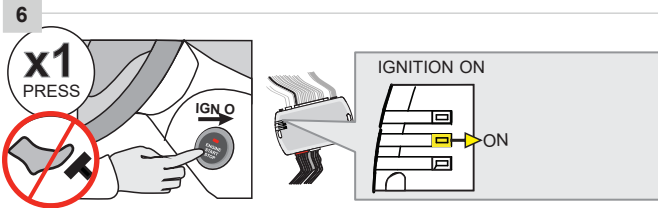


Press the Push-to-Start button once to turn off the ignition.

↳ The BLUE LED will turn off.

Appuyez 1 fois sur le bouton démarrage (Push-to-Start) pour éteindre l'ignition.

↳ La DEL BLEUE s'éteint.

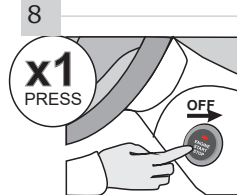
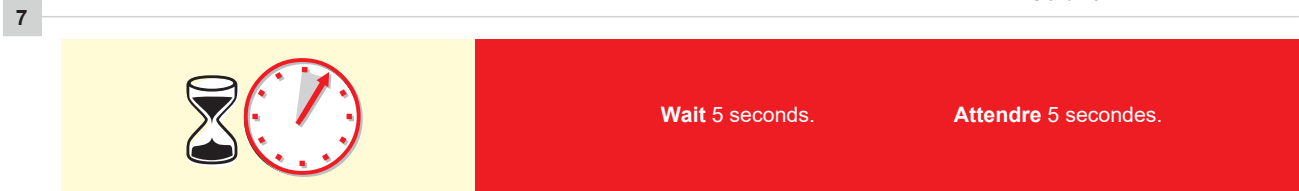


Do not press the brake pedal.
Press the Push-to-Start button once to turn on the ignition.

↳ The YELLOW LED will turn ON.

Ne pas appuyer sur la pédale de frein.
Appuyez 1 fois sur le bouton démarrage (Push-to-Start) pour allumer l'ignition.

↳ La DEL JAUNE s'allume.



Press the Push-to-Start button once to turn off the ignition.

Appuyez 1 fois sur le bouton démarrage (Push-to-Start) pour éteindre l'ignition.



The module is now programmed.


Le module est programmé.

OPTIONAL RF-KIT PROGRAMMING | PROGRAMMATION KIT RF OPTIONELLE


PROGRAM BYPASS OPTION | PROGRAMMATION DES OPTIONS DE CONTOURNEMENT

	<p>Program bypass option: Programmez l'option du contournement :</p>	<p>H2</p>	<p>Supported RF-KITS enable H2 Fortin 2</p>
			<p>Activation KITS RF supporté H2 Fortin 2</p>

OPTIONAL FORTIN RF KIT SERIES 4 OR SERIES 9 PROGRAMMING | PROGRAMMATION DU KIT RF FORITN SÉRIE 4 OU SÉRIE 9 (OPTIONNELLE)




The module must be programmed on the vehicle.
Le module doit être **programmé** sur le véhicule.



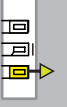
MAKE SURE THE IGNITION KEY HAS BEEN IN THE OFF POSITION FOR AT LEAST 5 SECONDS.
ASSUREZ-VOUS QUE LA CLÉ DE CONTACT EST À LA POSITION OFF DEPUIS AU MOINS 5 SECONDES.

1

ON x1 PRESS




Do not press the brake pedal. **Press** the Push-to-Start button once to turn on the ignition.
Ne pas appuyer sur la pédale de frein. **Appuyez une fois** sur le bouton démarrage pour allumer l'ignition.




The **YELLOW LED** will turn ON solid.
La DEL JAUNE s'allumera solide.

2

OFF x1 PRESS




Press the Push-to-Start button once to turn off the ignition.
Appuyez une fois sur le bouton démarrage pour éteindre l'ignition.



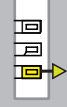
The **YELLOW LED** will turn Off.
La DEL JAUNE s'éteindra.

3

ON x1 PRESS



Do not press the brake pedal. **Press** the Push-to-Start button once to turn on the ignition.
Ne pas appuyer sur la pédale de frein. **Appuyez une fois** sur le bouton démarrage pour allumer l'ignition.




The **YELLOW LED** will turn ON solid.
La DEL JAUNE s'allumera solide.


4

4X BRAKES

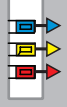
x4 PRESS



Press and release the brake pedal four times.
Appuyez et relâchez quatre fois la pédale de frein.



The LED will flash rapidly.
Le témoin clignotera rapidement.




The **3 LED** will turn ON solid.
Les 3 DELs s'allumeront solide.


5

ON EACH TRANSMITTER
SUR CHACUNE DES TÉLÉCOMMANDES

4 BUTTONS 4 BOUTONS




PRESS AND RELEASE APPUYEZ ET RELÂCHEZ




PRESS AND RELEASE APPUYEZ ET RELÂCHEZ

1 BUTTON 1 BOUTON


PRESS APPROX. 12 SEC. AND WAIT FOR THE BLUE LED TO TURN OFF THEN BACK ON SOLID THEN RELEASE.
APPUYEZ ET TENEZ ENFONCÉ LE POUR APPROX. 12 SEC. LA DEL BLEUE S'ÉTEINT ET S'ALLUME SOLIDE, ENSUITE RELÂCHEZ.



The LED will turn off each time.
Le témoin s'éteindra chaque fois.




The LED will flash rapidly.
Le témoin clignotera rapidement.




The **3 LED** will turn off each time.
Les 3 DELs s'éteindront chaque fois.

6


OFF x1 PRESS



Press the Push-to-Start button once to turn off the ignition.
Appuyez une fois sur le bouton démarrage pour éteindre l'ignition.





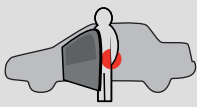


The LED will turn Off.
Le témoin s'éteint.



The **3 LED** will turn off.
Les 3 DELs s'éteindront.



REMOTE STARTER FUNCTIONALITY | FONCTIONNALITÉS DU DÉMARREUR À DISTANCE

 <p>Start</p> <p>All doors must be closed. Toutes les portes doivent être fermées</p> <p>Remote start the vehicle. Démarrez à distance.</p>	 <p>UNLOCK</p> <p>Unlock the doors with either:</p> <ul style="list-style-type: none"> • The OEM remote • The remote-starter remote <p>• Or the proximity remote</p> <p>Déverrouillez les portes avec soit:</p> <ul style="list-style-type: none"> • la télécommande d'origine • la télécommande du démarreur à distance • ou la télécommande de proximité. 	 <p>Enter the vehicle with the SMART-KEY.</p> <p>Entrez dans le véhicule avec la clé intelligente (SMART-Key) sur vous</p>	 <p>DO NOT PRESS THE BRAKE PEDAL.</p> <p>Press and release the Push-to-Start button once.</p> <p>NE PAS APPUYER LA PEDALE DE FREIN.</p> <p>Appuyez et relâchez une fois le bouton démarrage (Push-to-Start).</p>	 <p>Press the brake pedal. The vehicle can now be put in to gear and driven.</p> <p>If the Smart-Key is not detected the vehicle will shut down.</p> <p>Appuyez sur la pédale de frein.</p> <p>Vous êtes maintenant prêt à embrayer et prendre la route.</p> <p>Si la clé intelligente n'est pas détectées le véhicule s'éteindra.</p>
--	---	---	--	---



Module label | Étiquette sur le module

Notice: Updated Firmware and Installation Guides

Updated firmware and installation guides are posted on our web site on a regular basis. We recommend that you update this module to the latest firmware and download the latest installation guide(s) prior to the installation of this product.

Notice: Mise à jour microprogramme et Guides d'installations

Des mises à jour du Firmware (microprogramme) et des guides d'installation sont mis en ligne régulièrement. Vérifiez que vous avez bien la dernière version logiciel et le dernier guide d'installation avant l'installation de ce produit.

WARNING

The information on this sheet is provided on an (as is) basis with no representation or warranty of accuracy whatsoever. It is the sole responsibility of the installer to check and verify any circuit before connecting to it. Only a computer safe logic probe or digital multimeter should be used. FORTIN ELECTRONIC SYSTEMS assumes absolutely no liability or responsibility whatsoever pertaining to the accuracy or currency of the information supplied. The installation in every case is the sole responsibility of the installer performing the work and FORTIN ELECTRONIC SYSTEMS assumes no liability or responsibility whatsoever resulting from any type of installation, whether performed properly, improperly or any other way. Neither the manufacturer or distributor of this module is responsible of damages of any kind indirectly or directly caused by this module, except for the replacement of this module in case of manufacturing defects. This module must be installed by qualified technician. The information supplied is a guide only. This instruction guide may change without notice. Visit www.fortinbypass.com to get the latest version.

MISE EN GARDE

L'information de ce guide est fournie sur la base de représentation (telle quelle) sans aucune garantie de précision et d'exactitude. Il est de la seule responsabilité de l'installateur de vérifier tous les fils et circuits avant d'effectuer les connexions. Seuls une sonde logique ou un multimètre digital doivent être utilisés. FORTIN SYSTÈMES ÉLECTRONIQUES n'assume aucune responsabilité de l'exactitude de l'information fournie. L'installation (dans chaque cas) est la responsabilité de l'installateur effectuant le travail. FORTIN SYSTÈMES ÉLECTRONIQUES n'assume aucune responsabilité suite à l'installation, que celle-ci soit bonne, mauvaise ou de n'importe autre type. Ni le manufacturier, ni le distributeur ne se considèrent responsables des dommages causés ou ayant pu être causés, indirectement ou directement, par ce module, excepté le remplacement de ce module en cas de défectuosité de fabrication. Ce module doit être installé par un technicien qualifié. L'information fournie dans ce guide est une suggestion. Ce guide d'instruction peut faire l'objet de changement sans préavis. Consultez le www.fortinbypass.com pour voir la plus récente version.

Copyright © 2006-2018, FORTIN AUTO RADIO INC ALL RIGHTS RESERVED PATENT PENDING



TECH SUPPORT

Tél: 514-255-HELP (4357)
1-877-336-7797



ADDENDUM GUIDE

www.fortinbypass.com

WEB UPDATE | MISE À JOUR INTERNET

