

STAND ALONE INSTALLATION  
INSTALLATION STAND ALONE

ADDENDUM - SUGGESTED WIRING CONFIGURATION  
ADDENDA - SCHÉMA DE BRANCHEMENT SUGGÉRÉ



ONLY COMPATIBLE WITH AUTOMATIC TRANSMISSION VEHICLES.  
COMPATIBLE AVEC VÉHICULE À TRANSMISSION AUTOMATIQUE SEULEMENT.

Vehicle functions supported in this diagram (functional if equipped) | Fonctions du véhicule supportées dans ce diagramme (fonctionnelles si équipé)

	YEARS ANNÉES	Lock	Unlock	Arm	Disarm	Trunk (open)	Tachometer	Door Status	Trunk Status	Hood Status*	Hand-Brake Status	Foot-Brake Status	Key Control	OEM Remote monitoring
		AUDI TT RS	Push-to-Start 2018	•	•	•	•	•	•	•	•	•	•	•

	HARDWARE VERSION VERSION MATÉRIELLE  MINIMUM <b>6</b>	FIRMWARE VERSION VERSION LOGICIELLE  <b>61.[05]</b> VW MINIMUM	To add the firmware version and the options, use the <b>FLASH LINK UPDATER</b> or <b>FLASH LINK MOBILE</b> tool, sold separately. Pour ajouter la version logicielle et les options, utilisez l'outil <b>FLASH LINK UPDATER</b> ou <b>FLASH LINK MOBILE</b> , vendu séparément.
--	----------------------------------------------------------------	----------------------------------------------------------------------------	------------------------------------------------------------------------------------------------------------------------------------------------------------------------------------------------------------------------------------------------------------------------------------

	UNIT OPTION OPTION UNITE	DESCRIPTION
Program bypass option: Programmez l'option du contournement:	<b>C1</b>	OEM Remote status (Lock/Unlock) monitoring Suivi des status (Verrouillage/Déverrouillage) de la télécommande d'origine
Program bypass option: Programmez l'option du contournement:	<b>D6</b>	Push-to-Start Push-to-Start

**NOTES**

1X Key required in the installation for transponder bypass      Clé requise pour l'installation pour le contournement du transpondeur

Parts required (Not included)	Pièce(s) requise(s) (Non incluse(s))
1x Vehicle Key 3x 1 AMP Diode 1x 10Amp Fuse 2x AR38 Antenna	1x Clé du véhicule 3x Diodes 1 AMP 1x 10Amp Fusible 2x Antenne AR38

**MANDATORY INSTALL | INSTALLATION OBLIGATOIRE**

\*HOOD PIN **HOOD STATUS:** THE HOOD PIN SWITCH MUST BE INSTALLED IF THE VEHICLE CAN BE REMOTE STARTED WITH THE HOOD OPEN.  
**CONTACT DE CAPOT** **STATUT DE CAPOT:** LE CONTACT DE CAPOT, DOIT ÊTRE INSTALLÉ SI LE VÉHICULE PEUT DÉMARRER À DISTANCE, LORSQUE LE CAPOT EST OUVERT.

**Notice:** the installation of safety elements are mandatory. The hood pin is an essential security element and must be installed.  
**Notice:** l'installation des éléments de sécurité est obligatoire. Le contact de capot est un élément de sécurité essentiel et doit absolument être installé.

THIS MODULE MUST BE INSTALLED BY A QUALIFIED TECHNICIAN. A WRONG CONNECTION CAN CAUSE PERMANENT DAMAGE TO THE VEHICLE.  
 CE MODULE DOIT ÊTRE INSTALLÉ PAR UN TECHNICIEN QUALIFIÉ, TOUTE ERREUR DANS LES BRANCHEMENTS PEUT OCCASIONNER DES DOMMAGES PERMANENTS AU VÉHICULE.

**PARTS REQUIRED (NOT INCLUDED) | PIÈCES REQUISES (NON INCLUSES)**

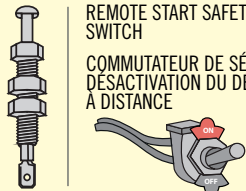
1x **FLASH LINK UPDATER,**  
1x **FLASH LINK MANAGER**  
SOFTWARE | PROGRAMME  
1x Microsoft Windows Computer with Internet connection  
Ordinateur Microsoft Windows avec connection Internet

**OR**

1x **FLASH LINK MOBILE**  
1x **FLASH LINK MOBILE APP**  
Smartphone *Android* or *iOS* with Internet connection (*provider charges may apply*).  
Téléphone Intelligent *Android* ou *iOS* avec connection Internet (*frais du fournisseur Internet peuvent s'appliquer*).

**MANDATORY | OBLIGATOIRE**

HOOD PIN  
CONTACT DE CAPOT



REMOTE START SAFETY OVERRIDE SWITCH  
COMMUNTEUR DE SÉCURITÉ DE DÉSACTIVATION DU DÉMARREUR À DISTANCE






VALET SWITCH  
COMMUNTEUR VALET

Part #: RSPB available, Sold separately.  
Pièce #: RSPB disponible, vendu séparément.


**Notice:** the installation of safety elements are mandatory. The hood pin and the valet switch are essential security elements and must be installed.

**Notice:** l'installation des éléments de sécurité est obligatoire. Le contact de capot et le commutateur de valet sont des éléments de sécurité essentiels et doivent absolument être installés.


**STAND ALONE CONFIGURATION | CONFIGURATION EN DÉMARREUR AUTONOME**

	Program bypass option	UNIT OPTION OPTION UNITE	DESCRIPTION
	<b>OEM Remote Stand Alone Remote Starter:</b> Programmez l'option du contournement Démarreur à distance Autonome avec télécommande d'origine :	<b>D1.10</b> 	<b>By default, LOCK, LOCK, LOCK</b> Par défaut, VERROUILLE,VERROUILLE,VERROUILLE
		<b>D1.1</b> 	LOCK, UNLOCK, LOCK VERROUILLE,DÉVERROUILLE,VERROUILLE
	<b>Program bypass option with oem remote:</b> Programmez l'option du contournement avec télécommande d'origine:	<b>C1</b>	OEM Remote Monitoring
			Supervision de la télécommande d'origine
	<b>Program bypass option with RF KIT antenna:</b> Programmez l'option du contournement avec antenne RF:	<b>H1 to H6</b> <b>H1 à H6</b>	Supported RF Kits and <b>select RF Kit</b>
			Kit RF supportés et <b>sélectionnez le KIT RF</b>


**REMOTE STARTER FUNCTIONALITY | FONCTIONNALITÉS DU DÉMARREUR À DISTANCE**



All doors must be closed.  
Toutes les portes doivent être fermées

**3X** 

Press the OEM remote's Lock button 3x to remote-start (or remote-stop) the vehicle.  
Appuyez sur le bouton Verrouillage 3X de la télécommande d'origine pour démarrer à distance (ou arrêter à distance) le véhicule.



**START**


The vehicle will START.  
Le véhicule DÉMARRE.

**REMOTE STARTER DIAGNOSTICS**  
**DIAGNOSTIQUE DU DÉMARREUR À DISTANCE**

MODULE RED LED | DEL ROUGE DU MODULE

<b>x2 flash :</b> Brake ON	Frein Activé
<b>x3 flash :</b> No tach	Pas de Tach
<b>x4 flash :</b> Ignition before start	Clé de contact détectée avant démarrage
<b>x5 flash :</b> Hood Open	Capot Ouvert

**REMOTE STARTER WARNING CARD | CARTE D'AVERTISSEMENT DE DÉMARREUR À DISTANCE**



**CUT THIS WARNING CARD AND STICK IT ON A VISIBLE PLACE:**  
or use the package **RSPB**, Sold separately.  
**COUPEZ CETTE CARTE D'AVERTISSEMENT ET COLLEZ-LA À UN ENDROIT VISIBLE:**  
ou utilisez la trousse **RSPB**, vendue séparément.

**WARNING | ATTENTION**

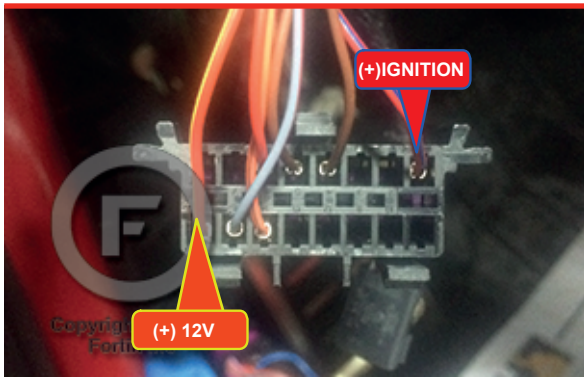
**REMOTE STARTER**  
**DÉMARREUR À DISTANCE**

THE VEHICLE CAN BE STARTED BY EITHER: PRESSING THE LOCK BUTTON ON THE OEM REMOTE 3 TIMES CONSECUTIVELY OR BY A SMARTPHONE. **TURN ON THE SAFETY SWITCH LOCATED UNDER THE DASHBOARD BEFORE WORKING ON THE VEHICLE.**

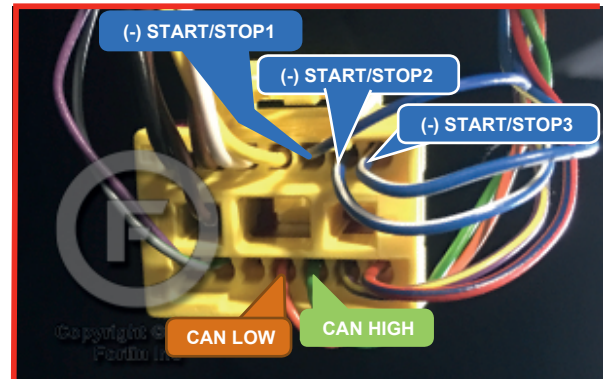
LE VÉHICULE PEUT DÉMARRER SOIT: EN APPUYANT 3 FOIS CONSÉCUTIVEMENT SUR LE BOUTON VERROUILLEMENT DE LA TÉLÉCOMMANDE DU VÉHICULE OU PAR UN TÉLÉPHONE INTELLIGENT. **ACTIONNEZ EN POSITION 'ON' LE COMMUNTEUR DE SÉCURITÉ SITUÉ SOUS LE TABLEAU DE BORD AVANT LES TRAVAUX D'ENTRETIEN.**

DESCRIPTION | DESCRIPTION

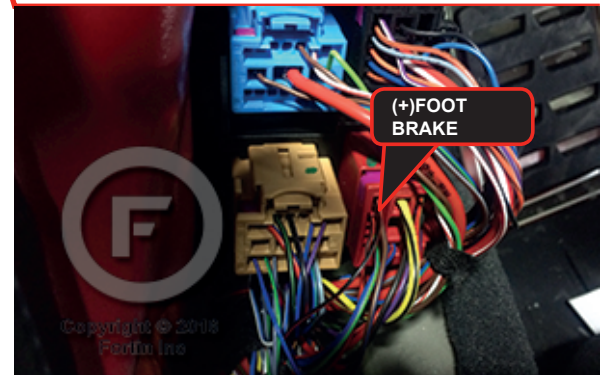
① OBD-II connector  
Connecteur OBD-II



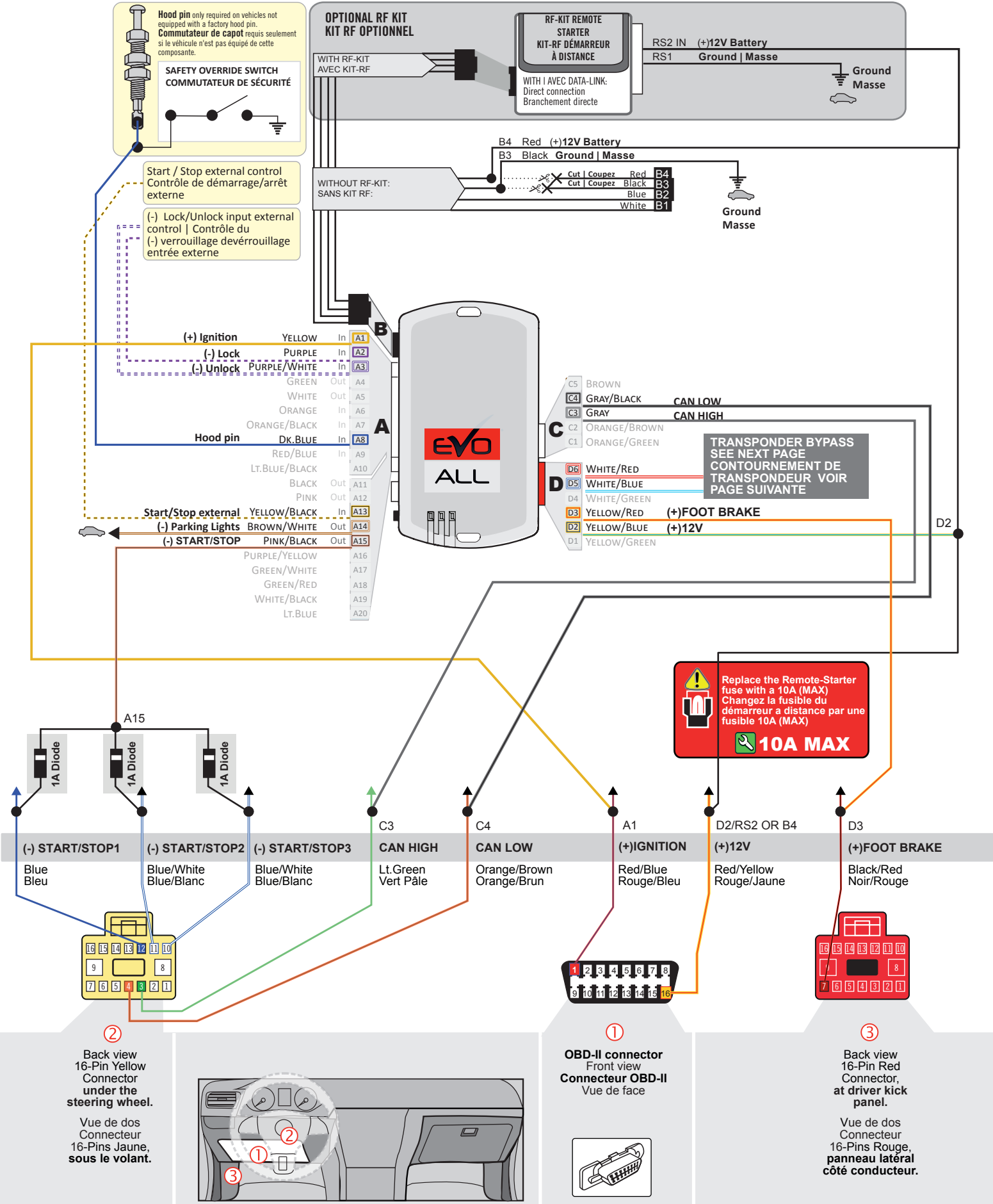
② Under steering wheel  
Sous le volant



③ Driver kick panel  
Panneau latérale



WIRING CONNECTION | GUIDE DE BRANCHEMENTS

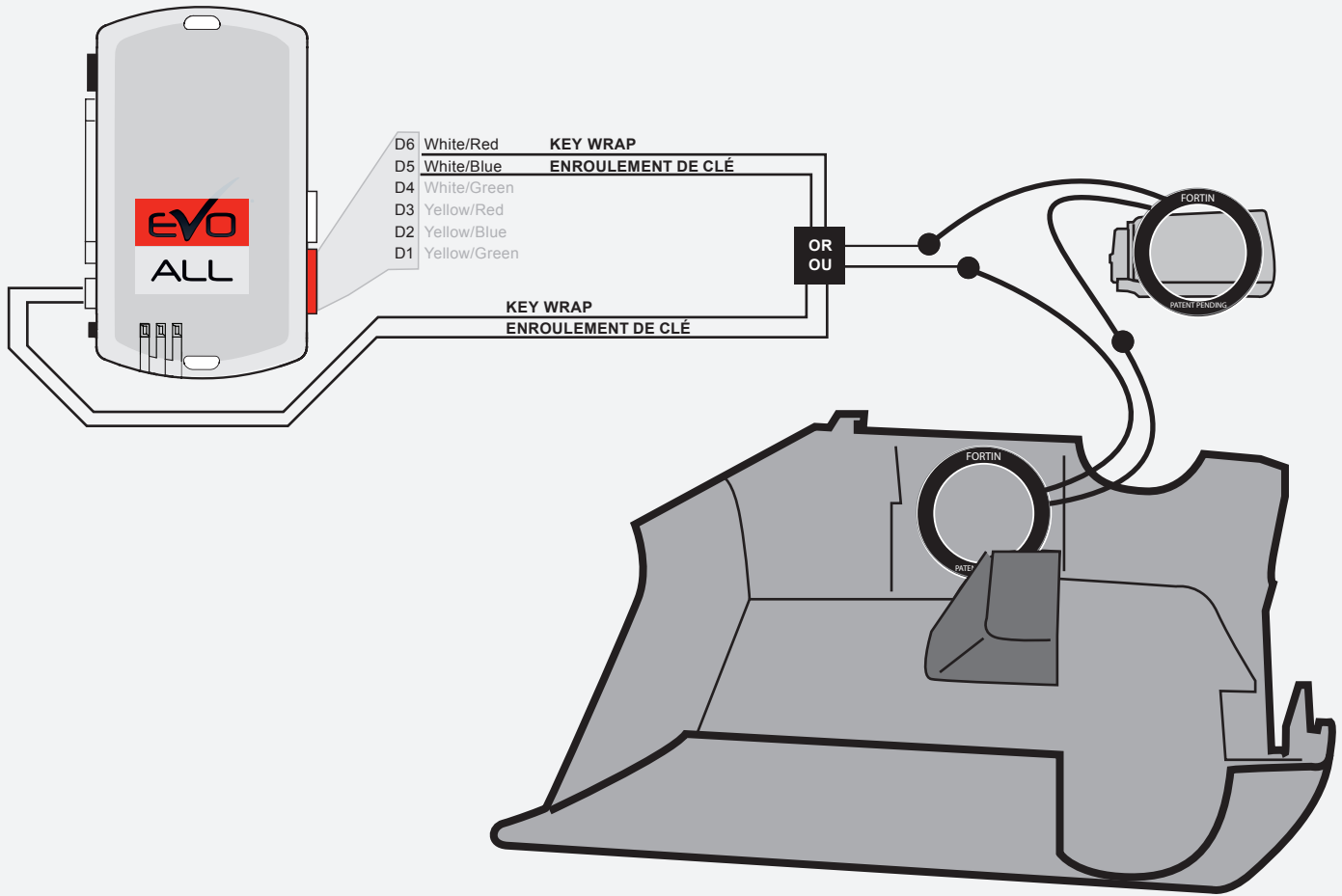


KEY CONTROL | CONTRÔLE DE LA CLÉ

**Installation with two transponder antenna ring**  
(Part #: AR38, Sold separately).



**Installation avec 2 anneaux antenne transpondeur**  
(Part #: AR38, vendu séparément).



Remove the adhesive from the back of the antenna ring and stick it on front of the key detector located inside the cover of the center console.

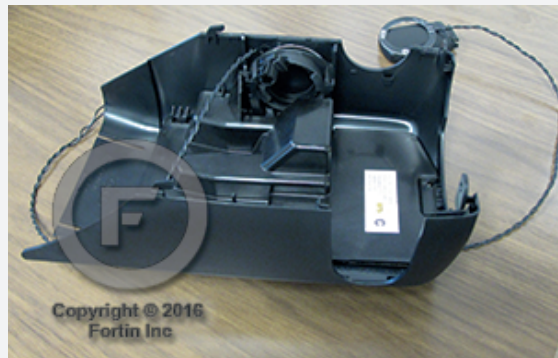


Collez l'anneau auto-collante devant le détecteur de clé situé à l'intérieur du couvercle de la console centrale.

Remove the adhesive from the back of the antenna ring and stick it on back of the key (Remove the battery).



Collez l'anneau auto-collante au dos de la clé (retirez la batterie).



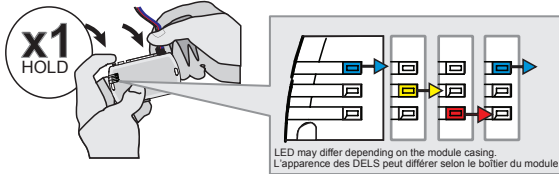


**PROGRAMMING PROCEDURE | PROCÉDURE DE PROGRAMMATION**



**Vehicles with Push-to-Start.  
Véhicules avec bouton Push-to-Start.**

1



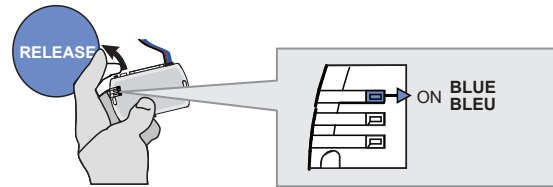
**Press and hold the programming button:**  
**Insert the 4-Pin (Data-Link) connector.**

↳ The Blue, Red, Yellow and Blue & Red LEDs will alternatively illuminate.

**Appuyez et maintenir enfoncé le bouton de programmation:**  
**Insérez le connecteur 4 pins (Data-Link)**

↳ Les DELs Bleue, Rouge, Jaune et Bleue & Rouge s'allumeront alternativement.

2

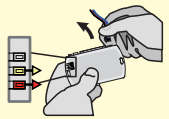


**Release the programming button when the LED is BLUE.**

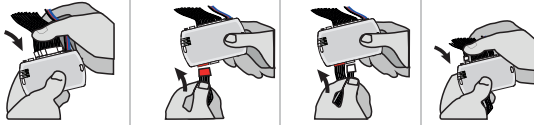
**Relâchez le bouton de programmation quand la DEL est BLEU.**

*If the LED is not solid BLUE disconnect the 4-Pin connector (Data-Link) and go back to step 1.*

*Si le DEL n'est pas BLEU débranchez le connecteur 4 pins (Data-Link) et allez au début de l'étape 1.*



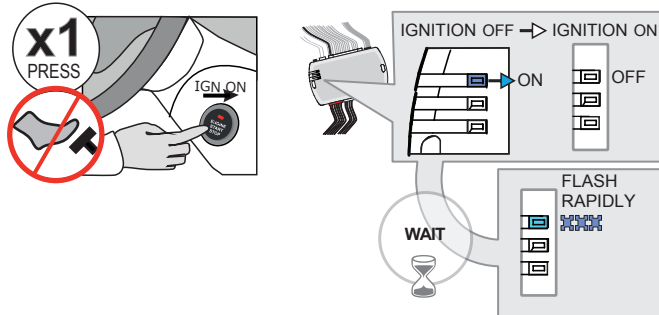
3



**Insert the required remaining connectors.**

**Insérez les connecteurs requis restants.**

4



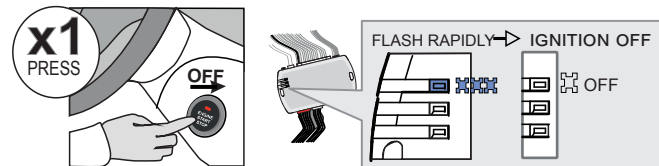
Do not press the brake pedal.  
**Press the START/STOP button once to turn ON the ignition.**

Ne pas appuyer sur la pédale de frein.  
**Appuyez 1 fois sur le bouton démarrage pour allumer l'ignition.**

**Wait,**  
↳ The BLUE LED will flash rapidly.

**Attendez,**  
↳ La DEL BLEU clignotera rapidement.

5



**Press the START/STOP button once to turn OFF the ignition.**

**Appuyez 1 fois sur le bouton démarrage pour éteindre l'ignition.**

↳ The BLUE LED will turn off.




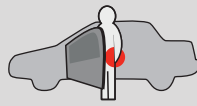

↳ La DEL BLEU s'éteint.



The module is now programmed.

Le module est programmé.

REMOTE STARTER FUNCTIONALITY | FONCTIONNALITÉS DU DÉMARREUR À DISTANCE

 <p>All doors must be closed.</p> <p>Toutes les portes doivent être fermées</p>	 <p><b>Remote start</b> the vehicle.</p> <p><b>Démarrez à distance.</b></p>	 <p><b>Unlock</b> the doors with either:</p> <ul style="list-style-type: none"> <li>• The OEM remote</li> <li>• The remote-starter remote</li> <li>• Or the proximity remote</li> </ul> <p><b>Déverrouillez</b> les portes avec soit:</p> <ul style="list-style-type: none"> <li>• la télécommande d'origine</li> <li>• la télécommande du démarreur à distance</li> <li>• ou la télécommande de proximité.</li> </ul>	 <p><b>Enter</b> the vehicle with the Intelligent Key.</p> <p><b>Entrez</b> dans le véhicule avec la clé intelligente sur vous</p>	 <p>The vehicle can now be put in to gear and driven.</p> <p>Vous êtes maintenant prêt à embrayer et prendre la route.</p>
------------------------------------------------------------------------------------------------------------------------------------------------------------------	--------------------------------------------------------------------------------------------------------------------------------------------------------------	---------------------------------------------------------------------------------------------------------------------------------------------------------------------------------------------------------------------------------------------------------------------------------------------------------------------------------------------------------------------------------------------------------------------------------------------------------------------------------------------------------	----------------------------------------------------------------------------------------------------------------------------------------------------------------------------------------------------------------------	---------------------------------------------------------------------------------------------------------------------------------------------------------------------------------------------------------------

If the vehicle is not unlocked with one of these conditions the remote-starter will shut down as soon as any door is opened.  
Si le véhicule n'est pas déverrouillé avec l'une de ces conditions, à l'ouverture de l'une des portes, le module va éteindre le démarreur à distance et le véhicule.





Module label | Étiquette sur le module

### Notice: Updated Firmware and Installation Guides

Updated firmware and installation guides are posted on our web site on a regular basis. We recommend that you update this module to the latest firmware and download the latest installation guide(s) prior to the installation of this product.

### Notice: Mise à jour microprogramme et Guides d'installations

Des mises à jour du Firmware (microprogramme) et des guides d'installation sont mis en ligne régulièrement. Vérifiez que vous avez bien la dernière version logiciel et le dernier guide d'installation avant l'installation de ce produit.

## WARNING

The information on this sheet is provided on an (as is) basis with no representation or warranty of accuracy whatsoever. It is the sole responsibility of the installer to check and verify any circuit before connecting to it. Only a computer safe logic probe or digital multimeter should be used. FORTIN ELECTRONIC SYSTEMS assumes absolutely no liability or responsibility whatsoever pertaining to the accuracy or currency of the information supplied. The installation in every case is the sole responsibility of the installer performing the work and FORTIN ELECTRONIC SYSTEMS assumes no liability or responsibility whatsoever resulting from any type of installation, whether performed properly, improperly or any other way. Neither the manufacturer or distributor of this module is responsible of damages of any kind indirectly or directly caused by this module, except for the replacement of this module in case of manufacturing defects. This module must be installed by qualified technician. The information supplied is a guide only. This instruction guide may change without notice. Visit [www.fortinbypass.com](http://www.fortinbypass.com) to get the latest version.

## MISE EN GARDE

L'information de ce guide est fournie sur la base de représentation (telle quelle) sans aucune garantie de précision et d'exactitude. Il est de la seule responsabilité de l'installateur de vérifier tous les fils et circuits avant d'effectuer les connexions. Seuls une sonde logique ou un multimètre digital doivent être utilisés. FORTIN SYSTÈMES ÉLECTRONIQUES n'assume aucune responsabilité de l'exactitude de l'information fournie. L'installation (dans chaque cas) est la responsabilité de l'installateur effectuant le travail. FORTIN SYSTÈMES ÉLECTRONIQUES n'assume aucune responsabilité suite à l'installation, que celle-ci soit bonne, mauvaise ou de n'importe autre type. Ni le manufacturier, ni le distributeur ne se considèrent responsables des dommages causés ou ayant pu être causés, indirectement ou directement, par ce module, excepté le remplacement de ce module en cas de défautuosité de fabrication. Ce module doit être installé par un technicien qualifié. L'information fournie dans ce guide est une suggestion. Ce guide d'instruction peut faire l'objet de changement sans préavis. Consultez le [www.fortinbypass.com](http://www.fortinbypass.com) pour voir la plus récente version.

Copyright © 2006-2018, FORTIN AUTO RADIO INC ALL RIGHTS RESERVED PATENT PENDING



## TECH SUPPORT

Tél: 514-255-HELP (4357)  
1-877-336-7797



## ADDENDUM GUIDE

[www.fortinbypass.com](http://www.fortinbypass.com)

WEB UPDATE | MISE À JOUR INTERNET

