

# THAR-ONE-NIS2 THARNNESS INSTALLATION INSTALLATION HARNAIS THAR-ONE-NIS2

 ADDENDUM - SUGGESTED WIRING CONFIGURATION  
 ADDENDA - SCHÉMA DE BRANCHEMENT SUGGÉRÉ


Vehicle functions supported in this diagram (functional if equipped) | Fonctions du véhicule supportées dans ce diagramme (fonctionnelles si équipé)

VEHICLE VEHICULES	YEARS ANNÉES	Immobilizer bypass	T-Harness Harnais en T	Lock	Unlock	Arm	Disarm	Trunk (open)	Tachometer	Door Status	Trunk Status	Hood Status*	Hand-Brake Status	Foot-Brake Status	OEM Remote monitoring
<b>INFINITI</b>															
QX56	Intelli-Key 2008-2010	•	•	•	•	•	•	•	•	•	•	•	•	•	•


**BYPASS FIRMWARE VERSION**  
 VERSION LOGICIELLE CONTOURNEMENT

**72.[39]**

NISSAN/INFINITI MINIMUM

 To add the firmware version and the options, use the **FLASH LINK UPDATER** or **FLASH LINK MOBILE** tool, sold separately.

 Pour ajouter la version logicielle et les options, utilisez l'outil **FLASH LINK UPDATER** ou **FLASH LINK MOBILE**, vendu séparément.

**Program bypass option:**  
 Programmez l'option du contournement:

**UNIT OPTION**  
 OPTION UNITE

**C1**
**DESCRIPTION**

OEM Remote status (Lock/Unlock) monitoring

Suivi des status (Verrouillage/Déverrouillage) de la télécommande d'origine


**Program remote starter option:**  
 Programmez l'option démarreur à distance:

**FUNCTION**  
 FONCTION

**MODE**
**DESCRIPTION**
**32**
**3**

DK.Blue (GWR) Shut Down After

BleuFoncé (Masse d'activation) Sortie après l'arrêt.

**2**
**3**

(+) Start 2 (E1)

(+) Démarreur 2 (E1)


**Program remote starter option for R.S.**  
**OEM REMOTE STAND ALONE:**  
 Programmez l'option démarreur à distance pour **TÉLÉCOMMANDE D'ORIGINE STAND ALONE:**
**FUNCTION**  
 FONCTION

**MODE**
**DESCRIPTION**
**38**
**2**

Enable Press 3x Lock to remote start with the OEM remote.

Activé

Appuyez x3 sur Verrouille de la télécommande d'origine pour démarrer à distance le véhicule.


**Parts required** (Not included)

 2x Diode 1 AMP  
 1x Relay (feux de stationnement)  
 1x Relay (Hill assist light off)

**Pièce(s) requisite(s)** (Non incluse(s))

 2x Diodes 1 AMP  
 1x Relais (Feux de stationnement)  
 1x Relais (Fermeture des lumières de démarrage en pente)

**MANDATORY INSTALL | INSTALLATION OBLIGATOIRE**
**\* HOOD PIN**

**HOOD STATUS:** THE HOOD PIN SWITCH (INCLUDED) MUST BE INSTALLED IF THE VEHICLE CAN BE REMOTE STARTED WITH THE HOOD OPEN.

**CONTACT DE CAPOT**
**STATUT DE CAPOT:** LE CONTACT DE CAPOT (INCLUS), DOIT ÊTRE INSTALLÉ SI LE VÉHICULE PEUT DÉMARRER À DISTANCE, LORSQUE LE CAPOT EST OUVERT.

**SECURITY STICKER**  
**AUTOCOLLANT DE SÉCURITÉ**

 Included  
 Inclus

**Notice:** the installation of safety elements are mandatory. The hood pin and the sticker are essential security elements and must be installed.

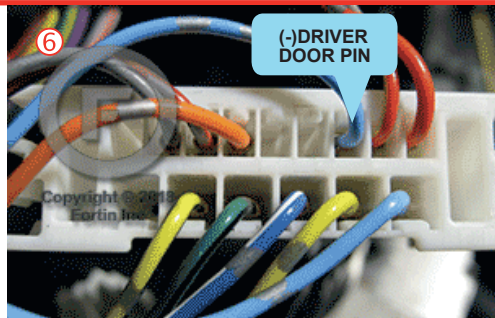
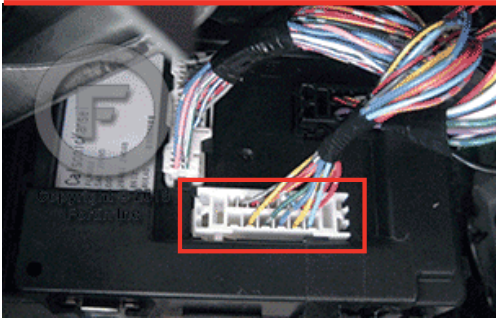
**Notice:** l'installation des éléments de sécurité est obligatoire. Le contact de capot et l'autocollant de sécurité sont des éléments de sécurité essentiels et doivent absolument être installés.

THIS MODULE MUST BE INSTALLED BY A QUALIFIED TECHNICIAN. A WRONG CONNECTION CAN CAUSE PERMANENT DAMAGE TO THE VEHICLE.

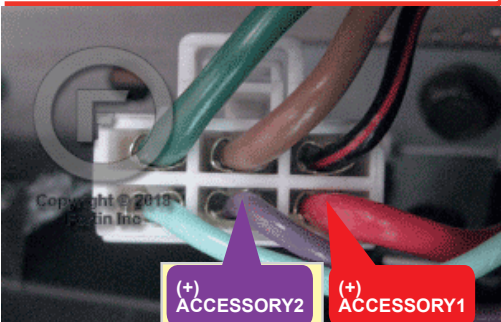
CE MODULE DOIT ÊTRE INSTALLÉ PAR UN TECHNICIEN QUALIFIÉ, TOUTE ERREUR DANS LES BRANCHEMENTS PEUT OCCASIONNER DES DOMMAGES PERMANENTS AU VÉHICULE.

DESCRIPTION | DESCRIPTION

BCM



① Ignition harness  
Connecteur d'ignition

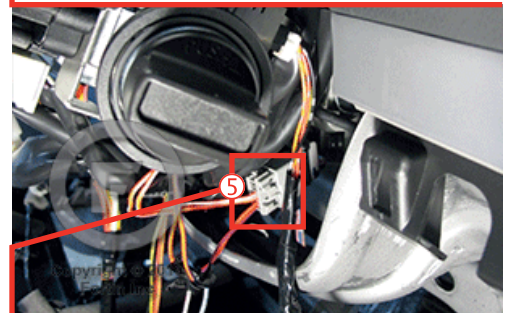


(+) ACCESSORY2 (+) ACCESSORY1

Vehicle equipped Hill Assist: the hill assist light will not flash during remote start.

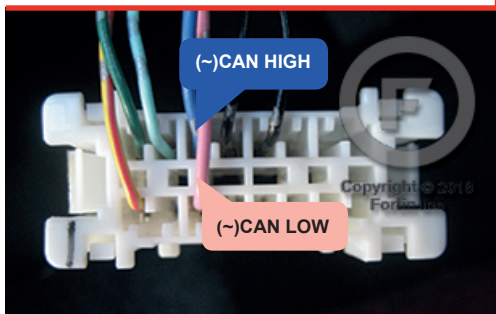
Véhicule équipé de l'assistance au démarrage en pente: le témoin d'assistance ne clignotera pas pendant le démarrage à distance.

③ At steering column  
À la colonne de direction



⑤

④ OBDII



(-)CAN HIGH

(-)CAN LOW

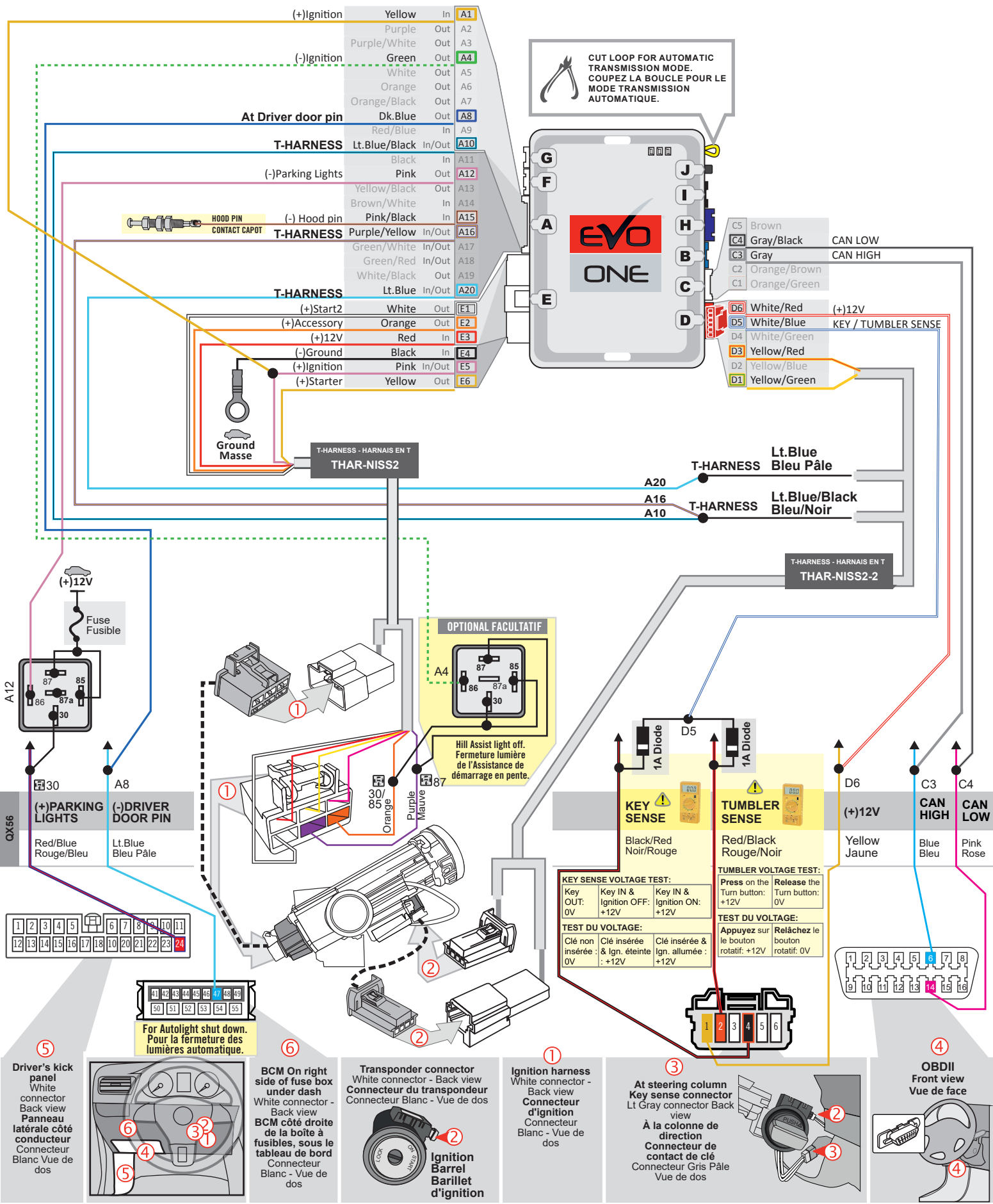


(+)12V

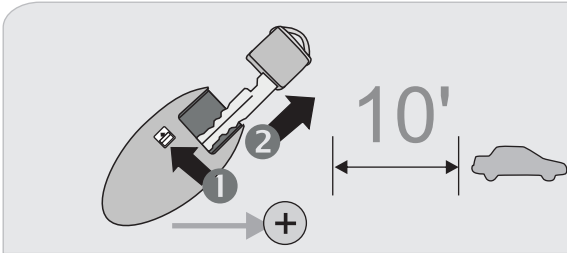
TUMBLER SENSE

KEY SENSE

WIRING CONNECTION | GUIDE DE BRANCHEMENTS

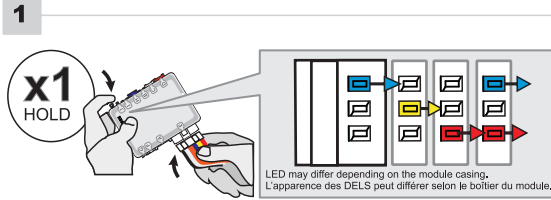


**KEY BYPASS PROGRAMMING PROCEDURE 1/2 | PROCÉDURE DE PROGRAMMATION CONTOURNEMENT DE CLÉ 1/2**



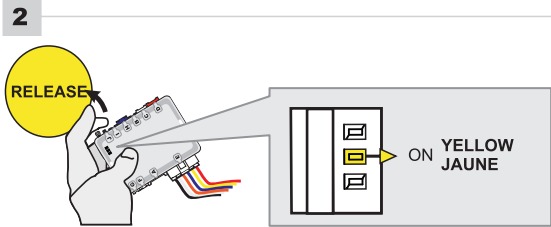
**Remove** the valet key from the back of the OEM remote.  
**Remove** the battery from the OEM remote.  
**Keep** the other OEM remotes at least 3 meters (10 feet) away from the vehicle to proceed.

**Retirez** la clé valet du dos de la télécommande d'origine.  
**Retirez** la pile de la télécommande d'origine.  
**Éloignez** les autres télécommandes d'origine du véhicule (10 pieds / 3 mètres min) pour procéder à la programmation.



**Press and hold** the programming button:  
**Connect** the 6-PIN Main harness (White connector).  
↳ The Blue, Red, Yellow and Blue & Red LEDs will alternatively illuminate.

**Appuyez et maintenez** le bouton de programmation enfoncé:  
**Branchez** le harnais Principal à 6-Pins (connecteur Blanc)  
↳ Les DELs Bleue, Rouge, Jaune et Bleue & Rouge s'illumineront alternativement.

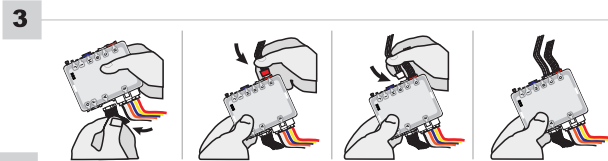
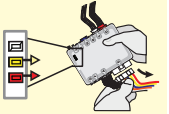


**Release** the programming button when the LED is YELLOW.

**Relâchez** le bouton de programmation quand la DEL est JAUNE.

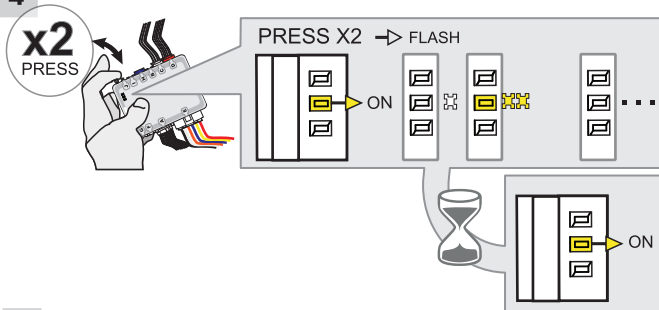
If the LED is not solid YELLOW **disconnect** the 6-Pin connector (Main-Harness) and go back to step 1.

Si le DEL n'est pas JAUNE **débranchez** le connecteur 6 pins (Connecteur principal et allez au début de l'étape 1.



**Insert** the required remaining connectors.

**Insérez** les connecteurs requis restants.



**Press and release** the programming button two (2x) times.

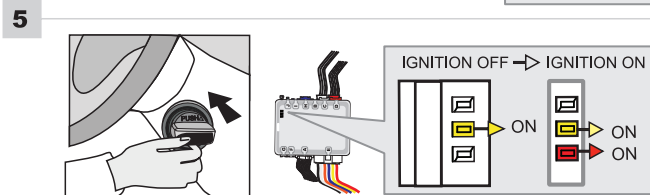
**Appuyez et relâchez** 2 fois le bouton de programmation.

↳ The YELLOW LED will flash 2 times each second.

↳ La DEL JAUNE clignote 2 fois chaque seconde.

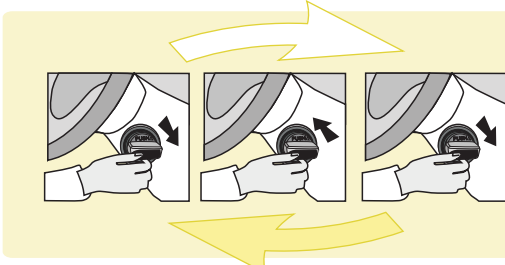
↳ WAIT for the YELLOW LED to turn ON solide.

↳ ATTENDRE que la DEL JAUNE s'allume solide.



**Insert** the key in to the Ignition barrel.  
↳ The RED LED will turns ON.

**Insérez** la clé dans le barillet d'ignition.  
↳ La DEL ROUGE s'allume.

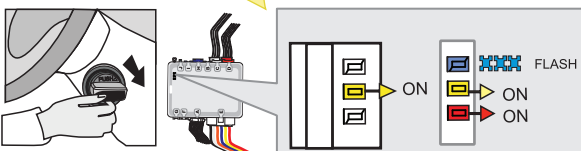


If the YELLOW and RED LED's are not solid, **remove** the key and **go back** to step 5.

Si les DELs JAUNE et ROUGE ne sont pas allumées solide, **retirez** la clé et **recommencez** l'étape 5.

**Repeat** this step until the RED and YELLOW LED's are solid.

**Répétez** cette étape jusqu'à ce que les DELs JAUNE et ROUGE s'allument.



**Turn** the key to the Ignition ON/RUN position.  
↳ Wait for the BLUE LED to flash rapidly.

**Tournez** la clé à Ignition.  
↳ Attendre que la DEL BLEU clignote rapidement.

**KEY BYPASS PROGRAMMING PROCEDURE 2/2 | PROCÉDURE DE PROGRAMMATION CONTOURNEMENT DE CLÉ 2/2**

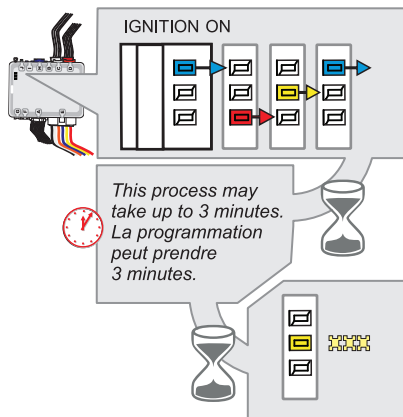
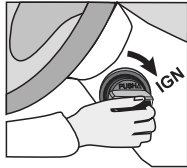
6



Turn the key to the OFF position.

Tournez la clé à la position Arrêt (OFF).

7



Turn the key to the Ignition ON/RUN position.

↳The BLUE, YELLOW and RED LED's will rapidly alternate.

Tournez la clé à Ignition.

↳Les DELs alternent rapidement entre BLEU, JAUNE et ROUGE.

The YELLOW LED begins to flash rapidly: Key bypass programmed.

La DEL JAUNE clignote rapidement: Contournement de clé programmée.

8



Turn the key to the OFF position.

Tournez la clé à la position Arrêt (OFF).



**The module is now programmed.**

Use the remote of the remote starter or security system to test all of the supported features to ensure proper programming.

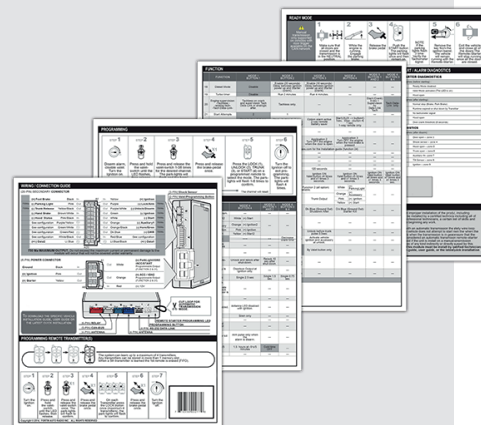
**Le module est programmé.**

Testez toutes les fonctions supportées sur le véhicule avec la télécommande du démarreur à distance ou du système de sécurité.

REMOTE STARTER PROGRAMMING PROCEDURE | PROCÉDURE DE PROGRAMMATION DU DÉMARREUR À DISTANCE

 REFER TO THE **QUICK INSTALL GUIDE** INCLUDED WITH THE MODULE FOR THE REMOTE STARTER PROGRAMMING.

 RÉFÉREZ-VOUS AU **GUIDE D'INSTALLATION RAPIDE** INCLUS AVEC LE MODULE POUR LA PROGRAMMATION DU DÉMARREUR À DISTANCE.



VEHICLE EQUIPPED WITH OEM ALARM | VÉHICULE ÉQUIPÉS D'UNE ALARME D'ORIGINE

Some vehicles must be UNLOCKED to disarm the OEM alarm before remote start. Enable option **D2** using the FlashLink Manager. When this option is enabled the module will automatically UNLOCK before remote start and LOCK after the vehicle has remote started.

Certains véhicules doivent être DÉVERROUILLÉS avant le démarrage à distance pour désarmer l'alarme d'origine. Activez l'option **D2** avec le FlashLink Manager. Lorsque cette option est activée, le module déverrouille automatiquement avant le démarrage à distance et verrouille après que le véhicule a démarré à distance.

REMOTE STARTER FUNCTIONALITY | FONCTIONNALITÉS DU DÉMARREUR À DISTANCE



All doors must be closed.

Toutes les portes doivent être fermées



Remote start the vehicle.

Démarrez à distance.

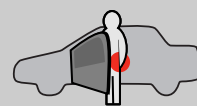


Unlock the doors with either:

- The OEM remote
- The remote-starter remote
- Or the proximity remote

Déverrouillez les portes avec soit:

- la télécommande d'origine
- la télécommande du démarreur à distance
- ou la télécommande de proximité.



Enter the vehicle with the Intelligent Access Key.

Entrez dans le véhicule avec la clé intelligente (Access Key) sur vous



The vehicle can now be put in to gear and driven.

Vous êtes maintenant prêt à embrayer et prendre la route.



If the doors are not unlocked with one of these conditions the module will lock the vehicle's turn-knob as soon as any door is opened.

Si les portes ne sont pas déverrouillées avec l'une de ces conditions, le module va verrouiller le bouton d'ignition à l'ouverture de l'une des portes.



Module label | Étiquette sur le module

### Notice: Updated Firmware and Installation Guides

Updated firmware and installation guides are posted on our web site on a regular basis. We recommend that you update this module to the latest firmware and download the latest installation guide(s) prior to the installation of this product.

### Notice: Mise à jour microprogramme et Guides d'installations

Des mises à jour du Firmware (microprogramme) et des guides d'installation sont mis en ligne régulièrement. Vérifiez que vous avez bien la dernière version logiciel et le dernier guide d'installation avant l'installation de ce produit.

## WARNING

The information on this sheet is provided on an (as is) basis with no representation or warranty of accuracy whatsoever. It is the sole responsibility of the installer to check and verify any circuit before connecting to it. Only a computer safe logic probe or digital multimeter should be used. FORTIN ELECTRONIC SYSTEMS assumes absolutely no liability or responsibility whatsoever pertaining to the accuracy or currency of the information supplied. The installation in every case is the sole responsibility of the installer performing the work and FORTIN ELECTRONIC SYSTEMS assumes no liability or responsibility whatsoever resulting from any type of installation, whether performed properly, improperly or any other way. Neither the manufacturer or distributor of this module is responsible of damages of any kind indirectly or directly caused by this module, except for the replacement of this module in case of manufacturing defects. This module must be installed by qualified technician. The information supplied is a guide only. This instruction guide may change without notice. Visit [www.fortinbypass.com](http://www.fortinbypass.com) to get the latest version.

## MISE EN GARDE

L'information de ce guide est fournie sur la base de représentation (telle quelle) sans aucune garantie de précision et d'exactitude. Il est de la seule responsabilité de l'installateur de vérifier tous les fils et circuits avant d'effectuer les connexions. Seuls une sonde logique ou un multimètre digital doivent être utilisés. FORTIN SYSTÈMES ÉLECTRONIQUES n'assume aucune responsabilité de l'exactitude de l'information fournie. L'installation (dans chaque cas) est la responsabilité de l'installateur effectuant le travail. FORTIN SYSTÈMES ÉLECTRONIQUES n'assume aucune responsabilité suite à l'installation, que celle-ci soit bonne, mauvaise ou de n'importe autre type. Ni le fabricant, ni le distributeur ne se considèrent responsables des dommages causés ou ayant pu être causés, indirectement ou directement, par ce module, excepté le remplacement de ce module en cas de défectuosité de fabrication. Ce module doit être installé par un technicien qualifié. L'information fournie dans ce guide est une suggestion. Ce guide d'instruction peut faire l'objet de changement sans préavis. Consultez le [www.fortinbypass.com](http://www.fortinbypass.com) pour voir la plus récente version.

Copyright © 2006-2018, FORTIN AUTO RADIO INC ALL RIGHTS RESERVED PATENT PENDING



## TECH SUPPORT

Tél: 514-255-HELP (4357)  
1-877-336-7797



## ADDENDUM GUIDE

[www.fortinbypass.com](http://www.fortinbypass.com)

WEB UPDATE | MISE À JOUR INTERNET

