

**REGULAR INSTALLATION  
INSTALLATION RÉGULIÈRE**
**ADDENDUM - SUGGESTED WIRING CONFIGURATION  
ADDENDA - SCHÉMA DE BRANCHEMENT SUGGÉRÉ**


Vehicle functions supported in this diagram (functional if equipped) | Fonctions du véhicule supportées dans ce diagramme (fonctionnelles si équipé)

**VEHICLE  
VEHICULES**
**YEARS  
ANNÉES**

Immobilizer bypass Contournement d'im- mobilisateur	Lock	Unlock	Arm	Disarm	Parking Light	Trunk (open)	Tachometer	Door Status	Trunk Status	Hand-Brake Status	Foot-Brake Status	Hood Status*	OEM Remote monitoring **
---	------	--------	-----	--------	---------------	--------------	------------	-------------	--------------	-------------------	-------------------	--------------	-----------------------------

<b>KIA</b>													
Soul	Push-to-Start	2012-2013											

	FIRMWARE VERSION VERSION LOGICIELLE <b>76.[31]</b> ONLY - SEULEMENT	To add the firmware version and the options, use the <b>FLASH LINK UPDATER</b> or <b>FLASH LINK MOBILE</b> tool, sold separately. Pour ajouter la version logicielle et les options, utilisez l'outil <b>FLASH LINK UPDATER</b> ou <b>FLASH LINK MOBILE</b> , vendu séparément.
--	--	--

	<b>Program bypass option IF THE VEHICLE IS NOT EQUIPPED WITH FUNCTIONAL HOOD PIN: Programmez l'option de contournement SI LE VÉHICULE N'EST PAS ÉQUIPÉ D'UN CONTACT DE CAPOT FONCTIONNEL:</b>	UNIT OPTION OPTION UNITE	DESCRIPTION
		<b>A11</b>	<b>OFF NON</b> Hood trigger (Output Status). Contact de capot (état de sortie).
	<b>Program bypass option: Programmez l'option du contournement:</b>	UNIT OPTION OPTION UNITE	DESCRIPTION
		<b>C1</b>	OEM Remote status (Lock/Unlock) monitoring Suivi des status (Verrouillage/Déverrouillage) de la télécommande d'origine

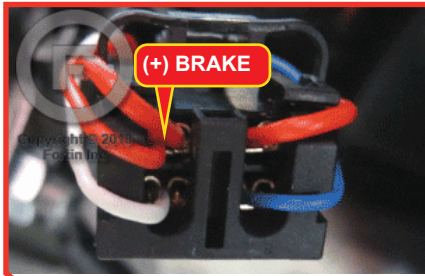
<b>NOTES</b>		
	** The vehicles OEM remote will not be operable during remote start.	La télécommande d'origine du véhicule ne sera pas fonctionnelle durant le démarrage à distance.

	<b>Parts required</b> (Not included) 2X 1 A Diodes	<b>Pièce(s) requise(s)</b> (Non incluse(s)) 2X Diodes 1 A
--	---	--

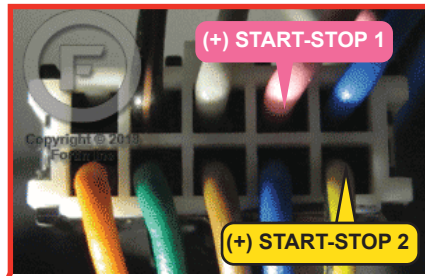
<b>MANDATORY INSTALL   INSTALLATION OBLIGATOIRE</b>		
* <b>HOOD PIN</b> 	<b>HOOD STATUS:</b> THE HOOD PIN SWITCH MUST BE INSTALLED IF THE VEHICLE CAN BE REMOTE STARTED WITH THE HOOD OPEN, SET FUNCTION A11 TO OFF. <b>STATUT DE CAPOT:</b> LE CONTACT DE CAPOT, DOIT ÊTRE INSTALLÉ SI LE VÉHICULE PEUT DÉMARRER À DISTANCE, LORSQUE LE CAPOT EST OUVERT, PROGRAMMEZ LA FONCTION A11 À NON.	<b>A11</b> <b>OFF NON</b>
<b>CONTACT DE CAPOT</b>		<b>Notice:</b> the installation of safety elements are mandatory. The hood pin is an essential security element and must be installed. <b>Notice:</b> l'installation des éléments de sécurité est obligatoire. Le contact de capot est un élément de sécurité essentiel et doit absolument être installé.
		THIS MODULE MUST BE INSTALLED BY A QUALIFIED TECHNICIAN. A WRONG CONNECTION CAN CAUSE PERMANENT DAMAGE TO THE VEHICLE. CE MODULE DOIT ÊTRE INSTALLÉ PAR UN TECHNICIEN QUALIFIÉ, TOUTE ERREUR DANS LES BRANCHEMENTS PEUT OCCASIONNER DES DOMMAGES PERMANENTS AU VÉHICULE.

DESCRIPTION | DESCRIPTION

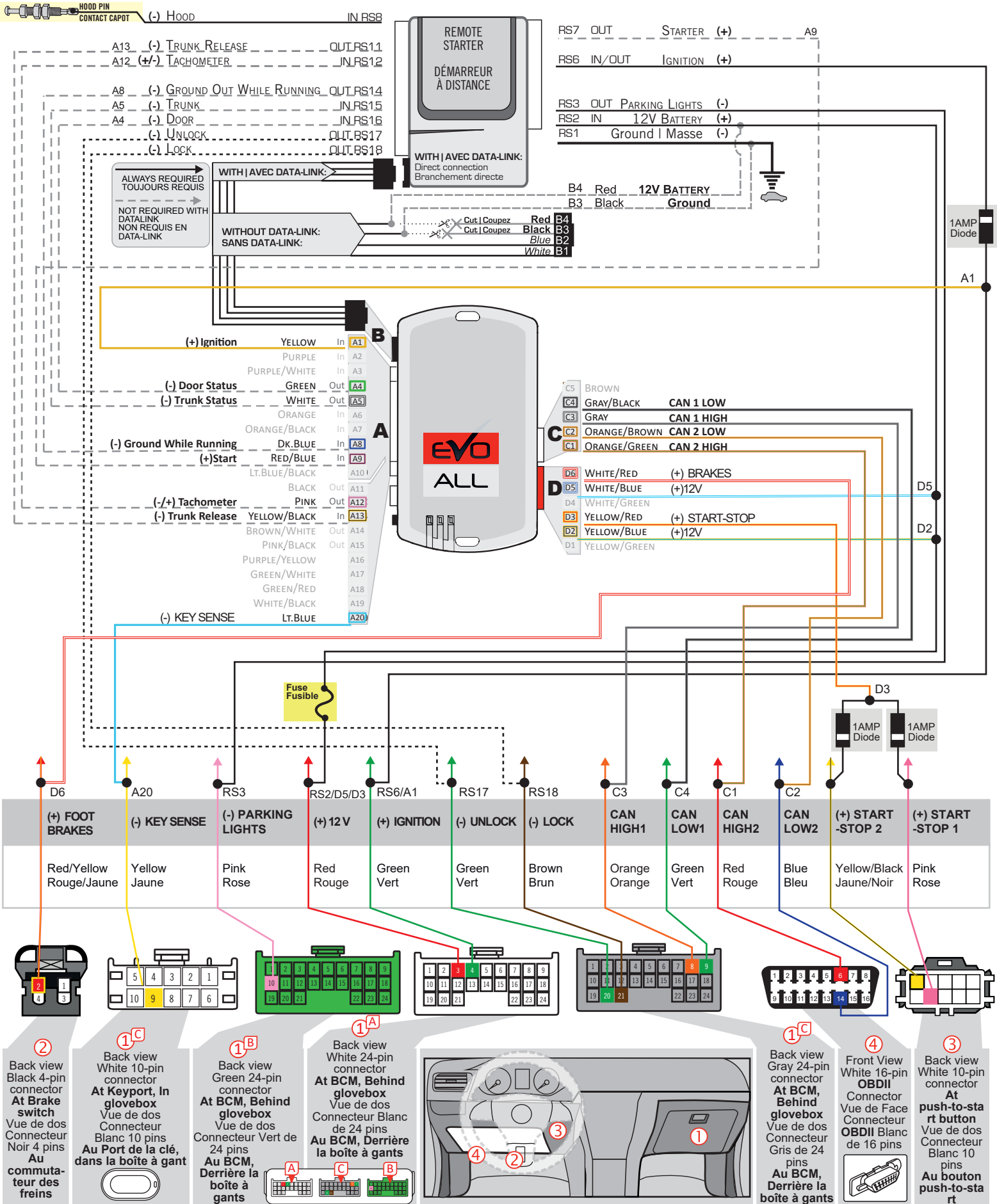
② At Brake switch  
Au Commutateur des freins



③ At Push-to-Start button  
Au Bouton Push-to-Start

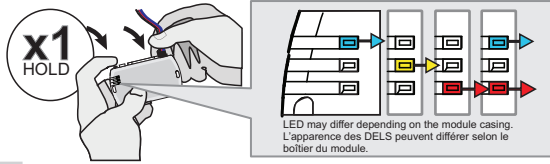


WIRING CONNECTION | GUIDE DE BRANCHEMENTS



**PROGRAMMING PROCEDURE | PROCÉDURE DE PROGRAMMATION**

1



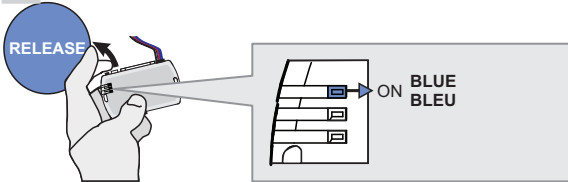
**Press and hold the programming button:**  
**Connect the 4-PIN Data-link harness (Black connector).**

↳ The Blue, Red, Yellow and Blue & Red LEDs will alternatively illuminate.

**Appuyez et maintenez enfoncé le bouton de programmation:**  
**Branchez le harnais Data-Link à 4-Broches (connecteur Noir)**

↳ Les DELs Bleue, Rouge, Jaune et Bleue & Rouge s'allumeront alternativement.

2

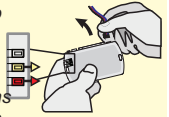


**Release the programming button when the LED is BLUE.**

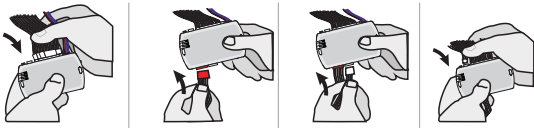
**Relâchez le bouton de programmation quand la DEL est BLEU.**

*If the LED is not solid BLUE disconnect the 4-Pin connector (Data-Link) and go back to step 1.*

*Si le DEL n'est pas BLEU débranchez le connecteur 4 pins (Data-Link) et allez au début de l'étape 1.*



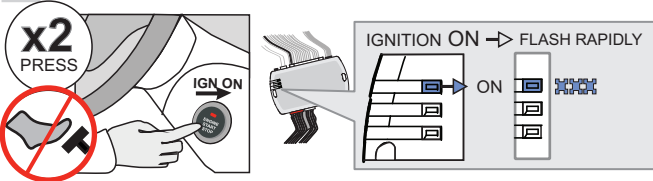
3



**Insert the required remaining connectors.**

**Insérez les connecteurs requis restants.**

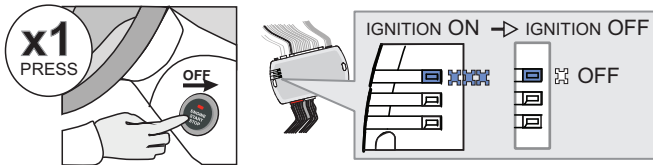
4



**Do not press the brake pedal.**  
**Press the Push-to-Start button twice to turn on the ignition.**  
↳ The BLUE LED will flash rapidly.

**Ne pas appuyer sur la pédale de frein.**  
**Appuyez 2 fois sur le bouton démarrage (Push-to-Start) pour allumer l'ignition.**  
↳ La DEL BLEUE clignotera rapidement.

5



**Press the Push-to-Start button once to turn off the ignition.**  
↳ The BLUE LED will turn off.

**Appuyez 1 fois sur le bouton démarrage (Push-to-Start) pour éteindre l'ignition.**  
↳ La DEL BLEUE s'éteint.



The module is now programmed.

Le module est programmé.

REMOTE STARTER FUNCTIONALITY | FONCTIONNALITÉS DU DÉMARREUR À DISTANCE



All doors must be closed.  
Toutes les portes doivent être fermées

**Remote start** the vehicle.  
**Démarrez à distance.**



**Press** the Unlock button of the remote car starter.  
**Appuyez** sur le bouton Déverrouillage de la télécommande du démarreur à distance.



**Enter** the vehicle with the Intelligent Access Key.  
**Entrez** dans le véhicule avec la clé intelligente (Access Key) sur vous



*The vehicle can now be put in to gear and driven.*  
*Vous êtes maintenant prêt à embrayer et prendre la route.*



If the vehicle is not unlocked the module will shut down the remote-starter and the vehicle as soon as any door is opened.  
Si le véhicule n'est pas déverrouillé le module va éteindre le démarreur à distance et le véhicule à l'ouverture de l'une des portes.



Module label | Étiquette sur le module

### Notice: Updated Firmware and Installation Guides

Updated firmware and installation guides are posted on our web site on a regular basis. We recommend that you update this module to the latest firmware and download the latest installation guide(s) prior to the installation of this product.

### Notice: Mise à jour microprogramme et Guides d'installations

Des mises à jour du Firmware (microprogramme) et des guides d'installation sont mis en ligne régulièrement. Vérifiez que vous avez bien la dernière version logiciel et le dernier guide d'installation avant l'installation de ce produit.

## WARNING

The information on this sheet is provided on an (as is) basis with no representation or warranty of accuracy whatsoever. It is the sole responsibility of the installer to check and verify any circuit before connecting to it. Only a computer safe logic probe or digital multimeter should be used. FORTIN ELECTRONIC SYSTEMS assumes absolutely no liability or responsibility whatsoever pertaining to the accuracy or currency of the information supplied. The installation in every case is the sole responsibility of the installer performing the work and FORTIN ELECTRONIC SYSTEMS assumes no liability or responsibility whatsoever resulting from any type of installation, whether performed properly, improperly or any other way. Neither the manufacturer or distributor of this module is responsible of damages of any kind indirectly or directly caused by this module, except for the replacement of this module in case of manufacturing defects. This module must be installed by qualified technician. The information supplied is a guide only. This instruction guide may change without notice. Visit [www.fortinbypass.com](http://www.fortinbypass.com) to get the latest version.

## MISE EN GARDE

L'information de ce guide est fournie sur la base de représentation (telle quelle) sans aucune garantie de précision et d'exactitude. Il est de la seule responsabilité de l'installateur de vérifier tous les fils et circuits avant d'effectuer les connexions. Seuls une sonde logique ou un multimètre digital doivent être utilisés. FORTIN SYSTÈMES ÉLECTRONIQUES n'assume aucune responsabilité de l'exactitude de l'information fournie. L'installation (dans chaque cas) est la responsabilité de l'installateur effectuant le travail. FORTIN SYSTÈMES ÉLECTRONIQUES n'assume aucune responsabilité suite à l'installation, que celle-ci soit bonne, mauvaise ou de n'importe autre type. Ni le manufacturier, ni le distributeur ne se considèrent responsables des dommages causés ou ayant pu être causés, indirectement ou directement, par ce module, excepté le remplacement de ce module en cas de défectuosité de fabrication. Ce module doit être installé par un technicien qualifié. L'information fournie dans ce guide est une suggestion. Ce guide d'instruction peut faire l'objet de changement sans préavis. Consultez le [www.fortinbypass.com](http://www.fortinbypass.com) pour voir la plus récente version.

Copyright © 2006-2018, FORTIN AUTO RADIO INC ALL RIGHTS RESERVED PATENT PENDING



## TECH SUPPORT

Tél: 514-255-HELP (4357)  
1-877-336-7797



## ADDENDUM GUIDE

[www.fortinbypass.com](http://www.fortinbypass.com)

WEB UPDATE | MISE À JOUR INTERNET

