

**REGULAR INSTALLATION
INSTALLATION RÉGULIÈRE**

ADDENDUM - SUGGESTED WIRING CONFIGURATION
ADDENDA - SCHÉMA DE BRANCHEMENT SUGGÉRÉ



VEHICLE
VEHICULES

YEARS
ANNÉES

Immobilizer bypass
Contournement
d'immobilisateur

HONDA

CR-V Euro

Access Key - push-to-start 2013-2014

•



This manual may change without notice.
www.fortinbypass.com for latest version.
Ce Guide peut faire l'objet de changement sans préavis.
www.fortinbypass.com pour la récente version.



Parts required (Not included)

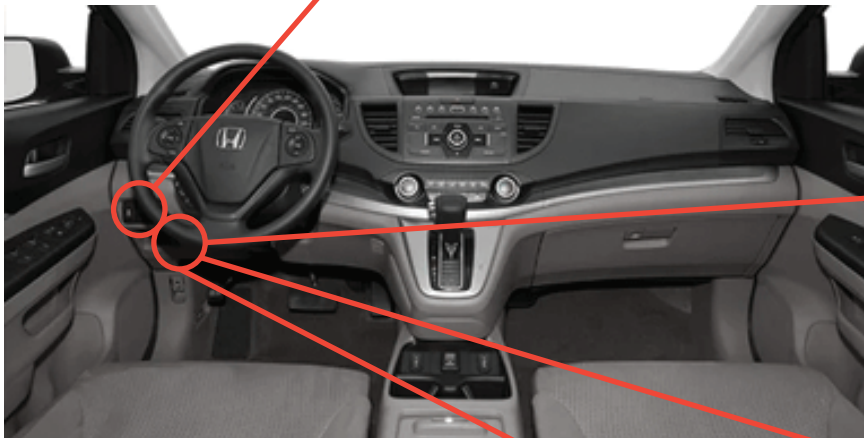
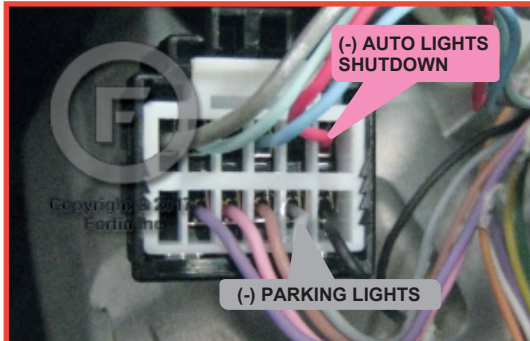
1x Fuse
2x Relay (Without Data Link)

Pièce(s) requise(s) (Non incluse(s))

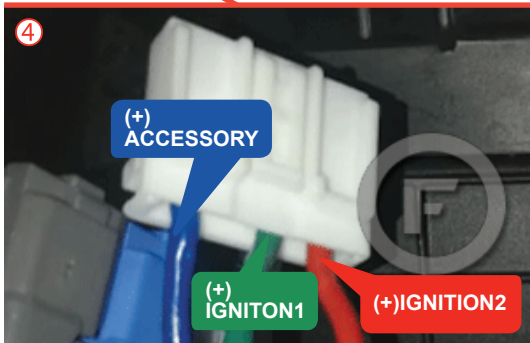
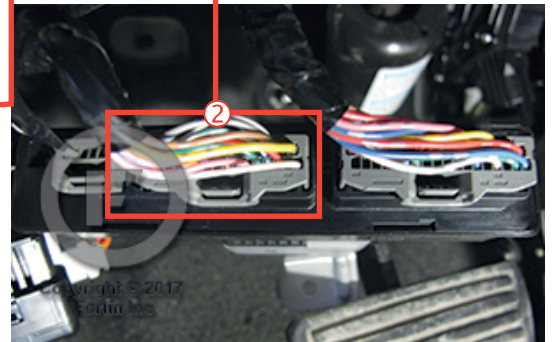
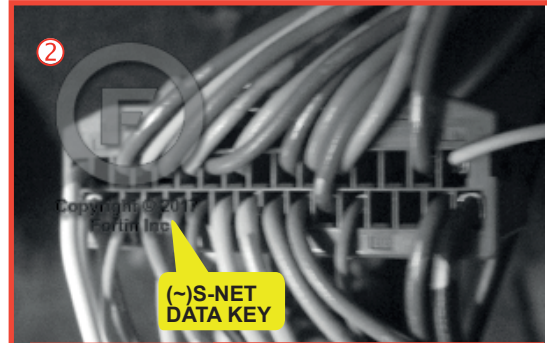
1x Fusible
2x Relais (Sans Data Link)

DESCRIPTION | DESCRIPTION

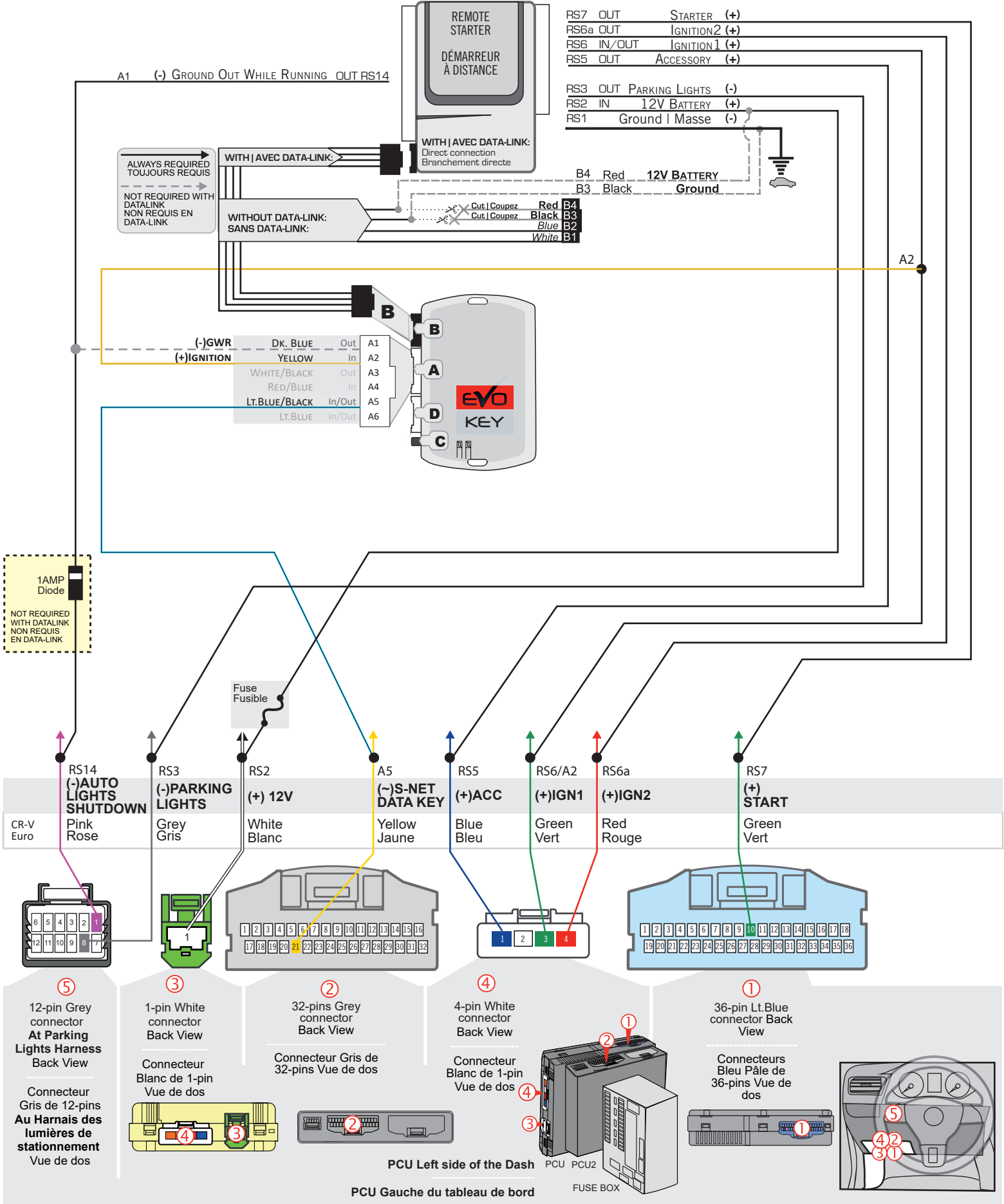
⑤ Parking Light Switch
Commutateur des feux de stationnement.



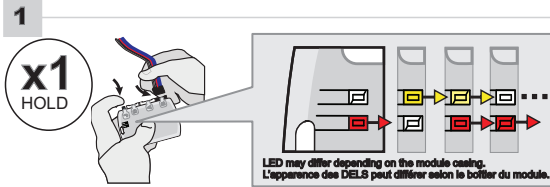
① ② ③ ④ PCU Left side of the Dash
PCU Gauche du tableau de bord



WIRING CONNECTION | GUIDE DE BRANCHEMENTS

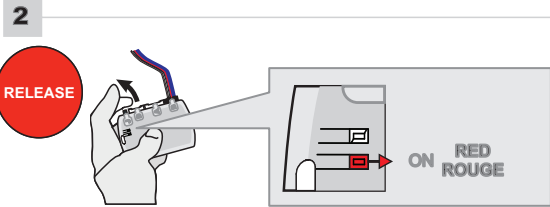


PROGRAMMING PROCEDURE | PROCÉDURE DE PROGRAMMATION



Press and hold the programming button:
Insert the 4-Pin (Data-link Connector) connector.

Appuyez et maintenir enfoncé le bouton de programmation:
Insérez le connecteur 4 pins (Connecteur Data-Link)

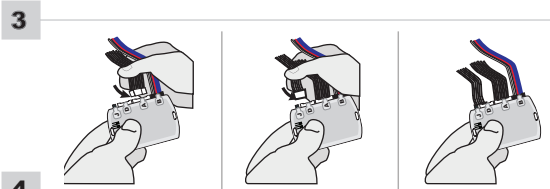
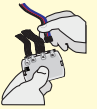


Release the programming button when the LED is RED.

Relâchez le bouton de programmation quand la DEL est ROUGE.

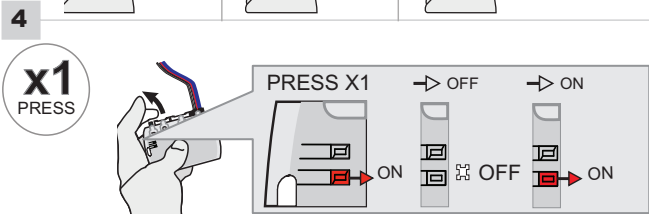
If the LED is not solid RED disconnect the 4-Pin connector (Data Link) and go back to step 1.

Si le DEL n'est pas ROUGE débranchez le connecteur 4 pins (Connecteur Data Link) et allez au début de l'étape 1



Insert the required remaining connectors.

Insérez les connecteurs requis restants.

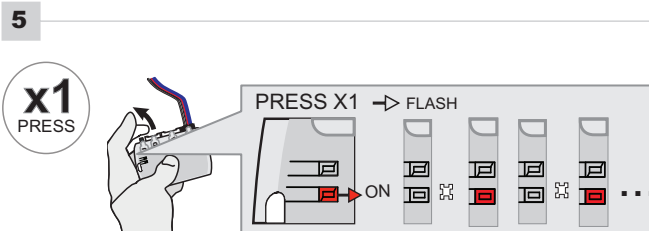


Press and release the programming button once (1x).

Appuyez et relâchez 1 fois le bouton de programmation.

↳ The RED LED will turn OFF and then back ON.

↳ La DEL ROUGE s'éteint et se rallume.

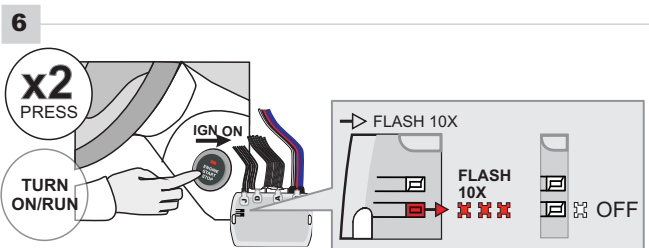


Press and release the programming button once (1x).

Appuyez et relâchez 1 fois le bouton de programmation.

↳ The RED LED will flash 1 once each second.

↳ La DEL ROUGE clignote 1 fois chaque seconde.



Press the Push-to-Start button twice to turn on the ignition.

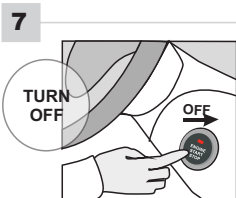
Appuyez 2 fois sur le bouton démarrage (Push-to-Start) pour allumer l'ignition.

↳ The RED LED will flash rapidly ten (10) times.

↳ La DEL ROUGE clignotera dix (10) fois rapidement.

↳ The RED LED will turn off.

↳ La DEL ROUGE s'éteint.



Turn the Ignition to the OFF position.

Tournez la clé à OFF.



The module is now programmed.

Le module est programmé.

EVO

KEY



Module label | Étiquette sur le module

Notice: Updated Firmware and Installation Guides

Updated firmware and installation guides are posted on our web site on a regular basis. We recommend that you update this module to the latest firmware and download the latest installation guide(s) prior to the installation of this product.

Notice: Mise à jour microprogramme et Guides d'installations

Des mises à jour du Firmware (microprogramme) et des guides d'installation sont mis en ligne régulièrement. Vérifiez que vous avez bien la dernière version logiciel et le dernier guide d'installation avant l'installation de ce produit.

WARNING

The information on this sheet is provided on an (as is) basis with no representation or warranty of accuracy whatsoever. It is the sole responsibility of the installer to check and verify any circuit before connecting to it. Only a computer safe logic probe or digital multimeter should be used. FORTIN ELECTRONIC SYSTEMS assumes absolutely no liability or responsibility whatsoever pertaining to the accuracy or currency of the information supplied. The installation in every case is the sole responsibility of the installer performing the work and FORTIN ELECTRONIC SYSTEMS assumes no liability or responsibility whatsoever resulting from any type of installation, whether performed properly, improperly or any other way. Neither the manufacturer or distributor of this module is responsible of damages of any kind indirectly or directly caused by this module, except for the replacement of this module in case of manufacturing defects. This module must be installed by qualified technician. The information supplied is a guide only. This instruction guide may change without notice. Visit www.fortinbypass.com to get the latest version.

MISE EN GARDE

L'information de ce guide est fournie sur la base de représentation (telle quelle) sans aucune garantie de précision et d'exactitude. Il est de la seule responsabilité de l'installateur de vérifier tous les fils et circuits avant d'effectuer les connexions. Seuls une sonde logique ou un multimètre digital doivent être utilisés. FORTIN SYSTÈMES ÉLECTRONIQUES n'assume aucune responsabilité de l'exactitude de l'information fournie. L'installation (dans chaque cas) est la responsabilité de l'installateur effectuant le travail. FORTIN SYSTÈMES ÉLECTRONIQUES n'assume aucune responsabilité suite à l'installation, que celle-ci soit bonne, mauvaise ou de n'importe autre type. Ni le manufacturier, ni le distributeur ne se considèrent responsables des dommages causés ou ayant pu être causés, indirectement ou directement, par ce module, excepté le remplacement de ce module en cas de défectuosité de fabrication. Ce module doit être installé par un technicien qualifié. L'information fournie dans ce guide est une suggestion. Ce guide d'instruction peut faire l'objet de changement sans préavis. Consultez le www.fortinbypass.com pour voir la plus récente version.

Copyright © 2006-2015, FORTIN AUTO RADIO INC ALL RIGHTS RESERVED PATENT PENDING

**TECH SUPPORT**

Tél: 514-255-HELP (4357)
1-877-336-7797

**ADDENDUM GUIDE**

www.fortinbypass.com

WEB UPDATE | MISE À JOUR INTERNET

