

THAR-NIS1
**THARNNESS STAND ALONE INSTALLATION
INSTALLATION HARNAIS STAND ALONE**

 ADDENDUM - SUGGESTED WIRING CONFIGURATION
 ADDENDA - SCHÉMA DE BRANCHEMENT SUGGÉRÉ

**ONLY COMPATIBLE WITH AUTOMATIC TRANSMISSION VEHICLES.
 COMPATIBLE AVEC VÉHICULE À TRANSMISSION AUTOMATIQUE SEULEMENT.**

Vehicle functions supported in this diagram (functional if equipped) | Fonctions du véhicule supportées dans ce diagramme (fonctionnelles si équipé)

VEHICLE VEHICULES	YEARS ANNÉES	Immobilizer bypass Contournement d'immobilisateur	Lock	Unlock	Arm	Disarm	Trunk Release	RAP Disable	Parking Light	Tachometer	Door Status	Trunk Status	Hood Status*	Hand-Brake Status	Foot-Brake Status	OEM Remote monitoring	Push-to-Start Control
INFINITI																	
QX80	Push-to-Start 2018-2022	•	•	•	•	•	•	•	•	•	•	•	•	•	•	•	•
NISSAN																	
Armada	Push-to-Start 2018-2022	•	•	•	•	•	•	•	•	•	•	•	•	•	•	•	•

FIRMWARE VERSION
VERSION LOGICIELLE

72.[48]

NISSAN/INFINITI MINIMUM

To add the firmware version and the options, use the **FLASH LINK UPDATER** or **FLASH LINK MOBILE** tool, sold separately.
 Pour ajouter la version logicielle et les options, utilisez l'outil **FLASH LINK UPDATER** ou **FLASH LINK MOBILE**, vendu séparément.

	UNIT OPTION OPTION UNITE	DESCRIPTION
<p>Program bypass option: Programmez l'option du contournement:</p>	C1	OEM Remote status (Lock/Unlock) monitoring Suivi des status (Verrouillage/Déverrouillage) de la télécommande d'origine
	A11	OFF NON
IF THE VEHICLE IS NOT EQUIPPED WITH FUNCTIONAL HOOD PIN: SI LE VÉHICULE N'EST PAS ÉQUIPÉ D'UN CONTACT DE CAPOT FONCTIONNEL:		
	D6	Push-to-Start Push-to-Start

NOTES

	The vehicles OEM remote and SmartKey are still operable during remote start.	La télécommande d'origine du véhicule et la clé intelligente reste fonctionnel même si le démarreur est engagé.
	Parts required (Not included) 1X Fuse 1X multimeter 1X Diode	Pièce(s) requise(s) (Non incluse(s)) 1X Fusible 1X Multimètre 1X Diode

MANDATORY INSTALL | INSTALLATION OBLIGATOIRE

<p>*HOOD PIN</p> <p>CONTACT DE CAPOT</p>	<p>HOOD STATUS: THE HOOD PIN SWITCH MUST BE INSTALLED IF THE VEHICLE CAN BE REMOTE STARTED WITH THE HOOD OPEN, SET FUNCTION A11 TO OFF.</p> <p>STATUT DE CAPOT: LE CONTACT DE CAPOT, DOIT ÊTRE INSTALLÉ SI LE VÉHICULE PEUT DÉMARRER À DISTANCE, LORSQUE LE CAPOT EST OUVERT, PROGRAMMEZ LA FONCTION A11 À NON.</p>	<div style="display: flex; align-items: center; justify-content: center;"> <div style="font-size: 24px; font-weight: bold; color: red; margin-right: 5px;">A11</div> <div style="background-color: red; color: white; padding: 2px 5px; font-size: 10px; font-weight: bold;">OFF NON</div> </div>	<p>Notice: the installation of safety elements are mandatory. The hood pin is an essential security element and must be installed.</p> <p>Notice: l'installation des éléments de sécurité est obligatoire. Le contact de capot est un élément de sécurité essentiel et doit absolument être installé.</p>	<p>THIS MODULE MUST BE INSTALLED BY A QUALIFIED TECHNICIAN. A WRONG CONNECTION CAN CAUSE PERMANENT DAMAGE TO THE VEHICLE.</p> <p>CE MODULE DOIT ÊTRE INSTALLÉ PAR UN TECHNICIEN QUALIFIÉ, TOUTE ERREUR DANS LES BRANCHEMENTS PEUT OCCASIONNER DES DOMMAGES PERMANENTS AU VÉHICULE.</p>
--	---	---	---	--

PARTS REQUIRED (NOT INCLUDED) | PIÈCES REQUISES (NON INCLUSES)

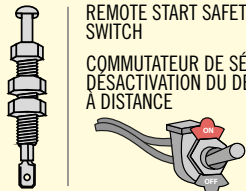
1x **FLASH LINK UPDATER,**
1x **FLASH LINK MANAGER**
SOFTWARE | PROGRAMME
Microsoft Windows Computer with Internet connection
Ordinateur Microsoft Windows avec connection Internet

OR
OU

1x **FLASH LINK MOBILE**
1x **FLASH LINK MOBILE APP**
Smartphone *Android* or *iOS* with Internet connection (*provider charges may apply*).
Téléphone Intelligent *Android* ou *iOS* avec connection Internet (*frais du fournisseur Internet peuvent s'appliquer*).

MANDATORY | OBLIGATOIRE

HOOD PIN
CONTACT DE CAPOT



REMOTE START SAFETY OVERRIDE SWITCH
COMMUTEUR DE SÉCURITÉ DE DÉSACTIVATION DU DÉMARREUR À DISTANCE







VALET SWITCH
COMMUTEUR VALET

Part #: RSPB available, Sold separately.
Pièce #: RSPB disponible, vendu séparément.


Notice: the installation of safety elements are mandatory. The hood pin and the valet switch are essential security elements and must be installed.

Notice: l'installation des éléments de sécurité est obligatoire. Le contact de capot et le commutateur de valet sont des éléments de sécurité essentiels et doivent absolument être installés.


STAND ALONE CONFIGURATION | CONFIGURATION EN DÉMARREUR AUTONOME

	Program bypass option	UNIT OPTION OPTION UNITE	DESCRIPTION
	OEM Remote Stand Alone Remote Starter: Programmez l'option du contournement Démarreur à distance Autonome avec télécommande d'origine :	D1.10 	By default, LOCK, LOCK, LOCK Par défaut, VERROUILLE, VERROUILLE, VERROUILLE
		D1.1 	LOCK, UNLOCK, LOCK VERROUILLE, DÉVERROUILLE, VERROUILLE
	Program bypass option with oem remote: Programmez l'option du contournement avec télécommande d'origine:	C1	OEM Remote Monitoring
			Supervision de la télécommande d'origine
	Program bypass option with RF KIT antenna: Programmez l'option du contournement avec antenne RF:	H1 to H6 H1 à H6	Supported RF Kits and select RF Kit
			Kit RF supportés et sélectionnez le KIT RF
	Program bypass option Vehicle hybrid only: Programmez l'option du contournement véhicule hybride seulement:	D4	Hybrid mode (Vehicle hybrid only)
			Mode hybride (véhicule hybride seulement)


REMOTE STARTER FUNCTIONALITY | FONCTIONNALITÉS DU DÉMARREUR À DISTANCE




All doors must be closed.
Toutes les portes doivent être fermées

3X 

Press the OEM remote's Lock button 3x to remote-start (or remote-stop) the vehicle.
Appuyez sur le bouton Verrouillage 3X de la télécommande d'origine pour démarrer à distance (ou arrêter à distance) le véhicule.



START 


The vehicle will START.
Le véhicule DÉMARRE.

REMOTE STARTER DIAGNOSTICS
DIAGNOSTIQUE DU DÉMARREUR À DISTANCE

MODULE RED LED | DEL ROUGE DU MODULE

x2 flash : Brake ON	Frein Activé
x3 flash : No tach	Pas de Tach
x4 flash : Ignition before start	Clé de contact détectée avant démarrage
x5 flash : Hood Open	Capot Ouvert

REMOTE STARTER WARNING CARD | CARTE D'AVERTISSEMENT DE DÉMARREUR À DISTANCE



CUT THIS WARNING CARD AND STICK IT ON A VISIBLE PLACE:
or use the package RSPB, Sold separately.
COUPEZ CETTE CARTE D'AVERTISSEMENT ET COLLEZ-LA À UN ENDROIT VISIBLE:
ou utilisez la trousse RSPB, vendue séparément.

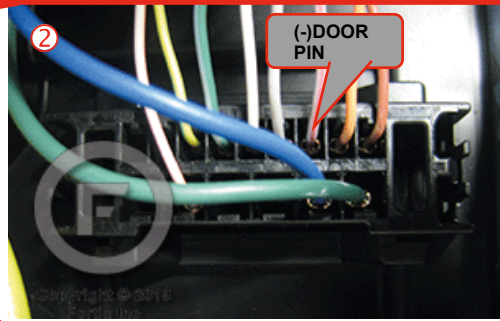
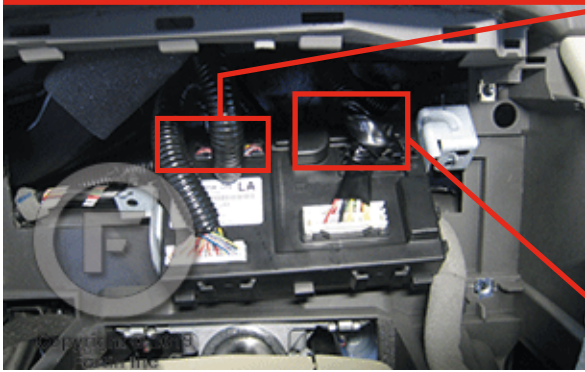
WARNING | ATTENTION

REMOTE STARTER
DÉMARREUR À DISTANCE

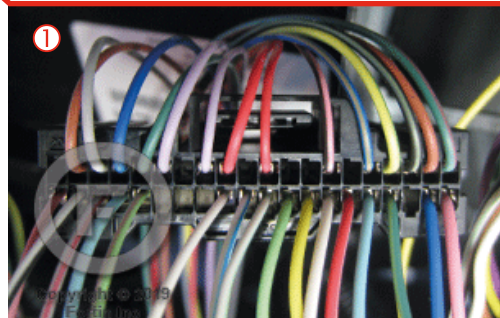
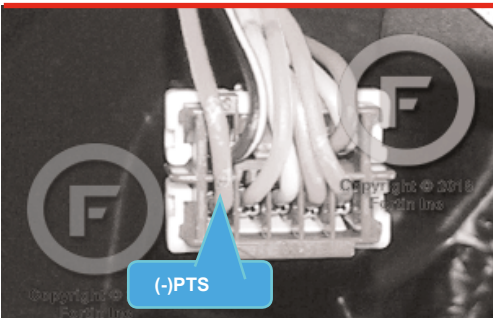
<p>THE VEHICLE CAN BE STARTED BY EITHER: PRESSING THE LOCK BUTTON ON THE OEM REMOTE 3 TIMES CONSECUTIVELY OR BY A SMARTPHONE. TURN ON THE SAFETY SWITCH LOCATED UNDER THE DASHBOARD BEFORE WORKING ON THE VEHICLE.</p>	<p>LE VÉHICULE PEUT DÉMARRER SOIT: EN APPUYANT 3 FOIS CONSÉCUTIVEMENT SUR LE BOUTON VERROUILLEMENT DE LA TÉLÉCOMMANDE DU VÉHICULE OU PAR UN TÉLÉPHONE INTELLIGENT. ACTIONNEZ EN POSITION 'ON' LE COMMUTEUR DE SÉCURITÉ SITUÉ SOUS LE TABLEAU DE BORD AVANT LES TRAVAUX D'ENTRETIEN.</p>
---	--

DESCRIPTION | DESCRIPTION

① ② BCM



⑤ Push-to-Start button
Au dos du bouton Push-to-Start



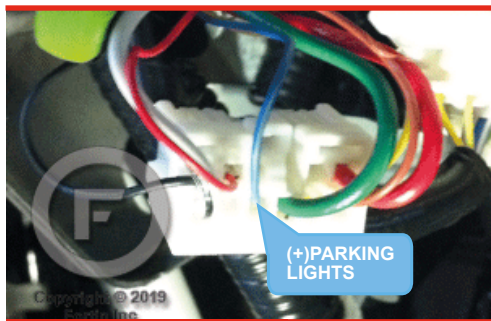
④ At Immobilizer connector
Connecteur d'immobilisateur



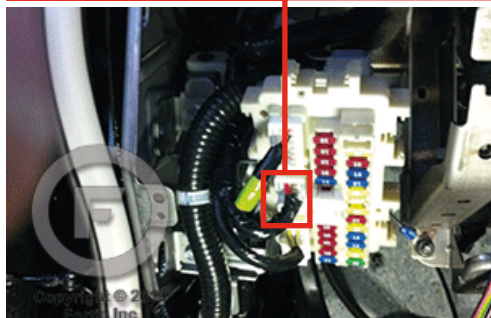
⑦ OBDII



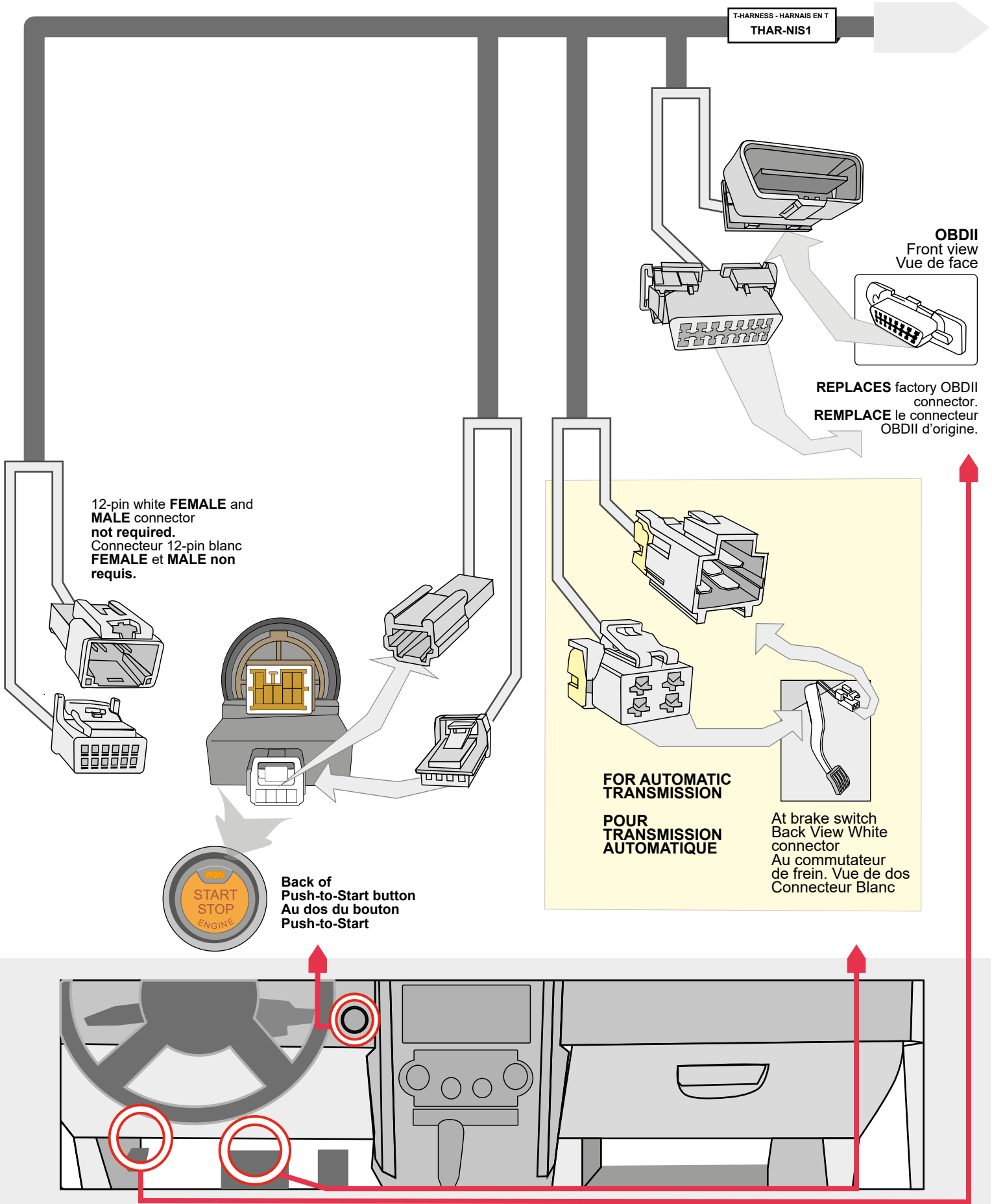
③ Fuse box
Boîte à fusibles



⑥ At brake switch
AUTOMATIC TRANSMISSION
Au commutateur de frein
TRANSMISSION AUTOMATIQUE



DESCRIPTION | DESCRIPTION



AUTOMATIC TRANSMISSION WIRING CONNECTION | SCHÉMA DE BRANCHEMENT TRANSMISSION AUTOMATIQUE

See page 4
Voir page 4

Hood pin only required on vehicles not equipped with a factory hood pin.
Commutateur de capot requis seulement si le véhicule n'est pas équipé de cette composante.

SAFETY OVERRIDE SWITCH
COMMUTEUR DE SÉCURITÉ

Start / Stop external control
Contrôle de démarrage/arrêt externe

(-) Lock/Unlock input external control | Contrôle du verrouillage/déverrouillage entrée externe

Optional
Optionnel

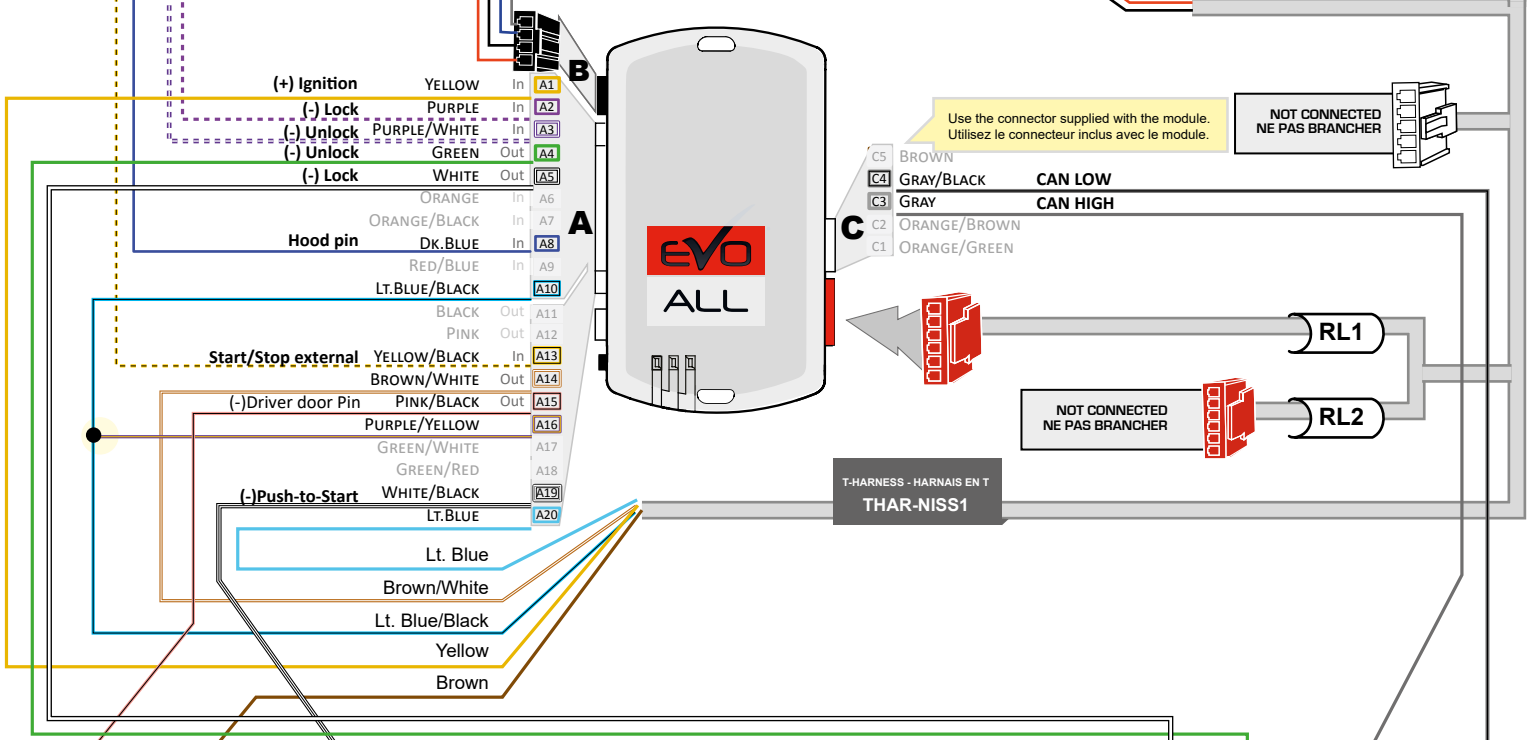
RF-KIT
KIT RF

WITH DATA-LINK: AVEC DATA-LINK: OR OU
WITH D2D: AVEC D2D:

RS2 IN 12V BATTERY (+)
RS1 Ground | Masse (-) B4 B3

B4 Red 12V BATTERY
B3 Black Ground

WITHOUT DATA-LINK: SANS DATA-LINK:
Cut 1 Coupez Red B4
Black B3
Blue B2
White B1



② Back vue. 15-pin Black connector at BCM.
Vue de dos. Connecteur Noir de 15-pins au BCM.

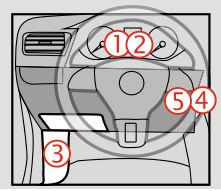
③ Fuse box - White 10-pin connector.
Boîte à fusibles - Connecteur Blanc de 10-pins.

④ Brown connector At Push-to-Start button 8-pin Back View
Au dos du bouton Push-to-Start
Connecteur Brun - 8-pin Vue de dos.

⑤ For Autolight shut down.
Pour la fermeture des lumières automatique.

CAUTION :
An incorrect connection may cause permanent damage to the module.
Testing the voltage with a multimeter:
Button pressed : 0 VDC
Button release : 12 VDC

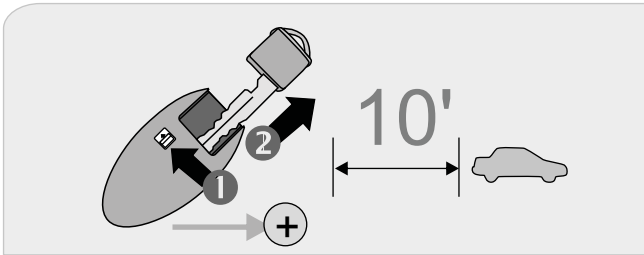
ATTENTION :
Un branchement incorrect peut causer des dommages permanents au module.
Testez avec un multimètre:
Bouton appuyé : 0VDC
Bouton relâché : 12 VDC



① BCM Black 40-Pin Connector Back vue BCM Connecteur Noir de 40-Pin Vue de dos

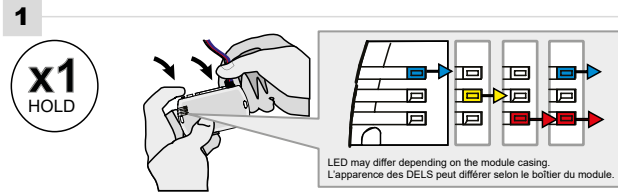
WITH OEM ALARM AVEC ALARME D'ORIGINE

KEY BYPASS PROGRAMMING PROCEDURE 1/2 | PROCÉDURE DE PROGRAMMATION CONTOURNEMENT DE CLÉ 1/2



Remove the valet key from the back of the OEM remote.
Remove the battery from the OEM remote.
Keep the other OEM remotes at least 3 meters (10 feet) away from the vehicle to proceed.

Retirez la clé valet du dos de la télécommande d'origine.
Retirez la pile de la télécommande d'origine.
Éloignez les autres télécommandes d'origine du véhicule (10 pieds / 3 mètres min) pour procéder à la programmation.

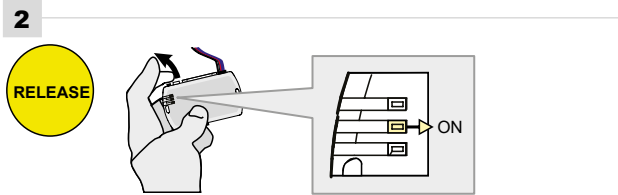


Press and hold the programming button:
Insert the 4-Pin (Data-Link) connector.

Appuyez et maintenir enfoncé le bouton de programmation:
Insérez le connecteur 4 pins (Data-Link)

↳ The Blue, Red, Yellow and Blue & Red LEDs will alternatively illuminate.

↳ Les DELs Bleue, Rouge, Jaune et Bleue & Rouge s'illumineront alternativement.

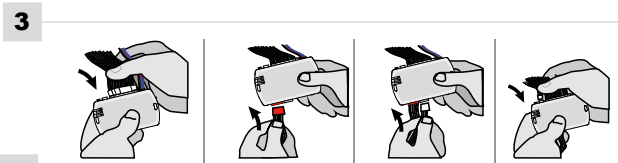
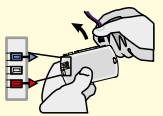


Release the programming button when the LED is **YELLOW**.

Relâchez le bouton de programmation quand la DEL est **JAUNE**.

If the LED is not solid **YELLOW** **disconnect** the 4-Pin connector (Data-Link) and **go back** to step 1.

Si le DEL n'est pas **JAUNE** **débranchez** le connecteur 4 pins (Data-Link) et **allez** au début de l'étape 1.



Insert the required remaining connectors.

Insérez les connecteurs requis restants.



Press and release the programming button three (3x) times.

Appuyez et relâchez 3 fois le bouton de programmation.

↳ The **YELLOW** LED will flash 3 times each second.

↳ La **DEL JAUNE** clignote 3 fois chaque seconde.

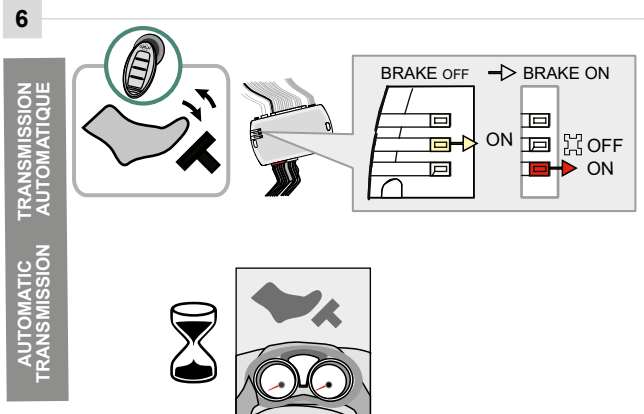
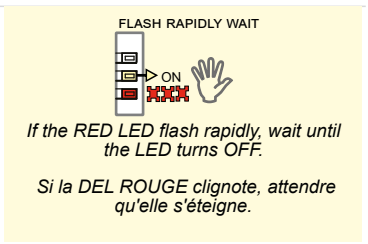
↳ **WAIT** for the **YELLOW** LED to turn **ON** solide.

↳ **ATTENDRE** que la **DEL JAUNE** s'allume solide.



Place the OEM remote (no battery) close to the front of Start/Stop button Exactly as shown. Transponder is located behind the logo.

Approchez la télécommande d'origine (sans batterie) devant le bouton **START/STOP** exactement comme illustré. Le transpondeur de la télécommande se trouve derrière le logo.



Press and release the foot-brake pedal.

Appuyez et relâchez la pédale de frein.

↳ The **RED** LED will turns **ON**.
↳ The **YELLOW** LED turns **OFF**.

↳ La **DEL ROUGE** s'allume.
↳ La **DEL JAUNE** s'éteint.

Wait until the message "press brake" disappears. (This may take up to 12 seconds).

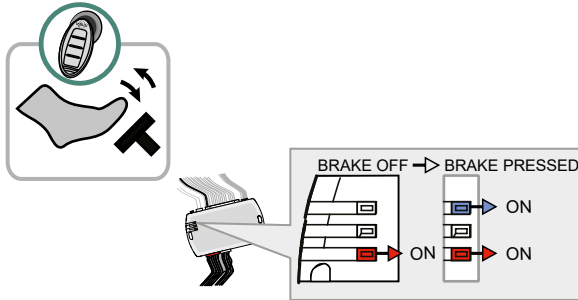
Attendez que le message "press brake" disparaisse. (Cela peut prendre jusqu'à 12 secondes)

AUTOMATIC TRANSMISSION

KEY BYPASS PROGRAMMING PROCEDURE 2/2 | PROCÉDURE DE PROGRAMMATION CONTOURNEMENT DE CLÉ 2/2

7

TRANSMISSION AUTOMATIQUE
AUTOMATIC TRANSMISSION



Hold the OEM remote close to the front of START/STOP button

Tenir la télécommande d'origine devant le bouton START/STOP

Press and release the foot-brake pedal.

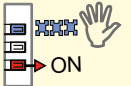
Appuyez et relâchez la pédale de frein.

- ↳ The RED LED is ON.
- ↳ The BLUE LED turns ON.

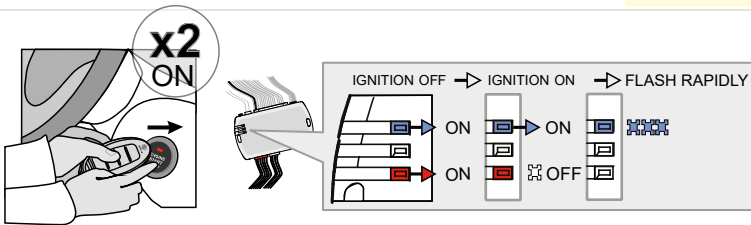
- ↳ La DEL ROUGE est allumée.
- ↳ La DEL BLEU s'allume.

If the BLUE LED flash rapidly, wait until the LED turns OFF.

Si la DEL BLEU clignote, attendre qu'elle s'éteigne.



8



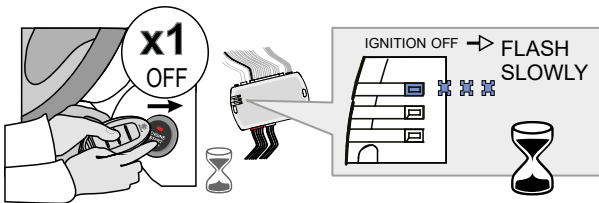
Press the START/STOP button twice to turn ON the ignition.

- ↳ The BLUE LED will Flash rapidly.
- ↳ The RED LED will turn OFF.

Appuyez sur le bouton START/STOP 2 fois pour allumer l'ignition.

- ↳ La DEL BLEU clignote rapidement.
- ↳ La DEL ROUGE s'éteint.

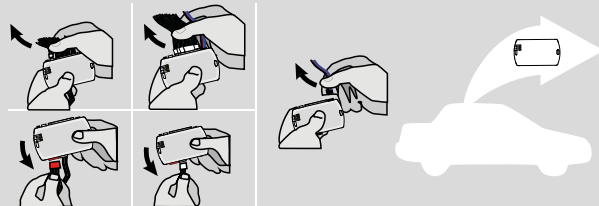
9



Press the START/STOP button once to turn OFF the ignition.
↳ Wait until the BLUE LED flash slowly.

Appuyez sur le bouton START/STOP 1 fois pour éteindre l'ignition.
↳ Attendez que la DEL BLEU clignote lentement.

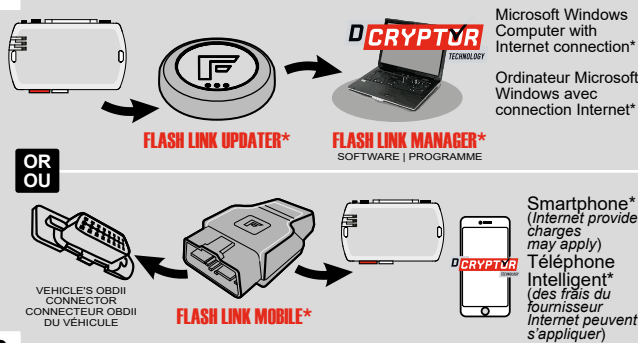
10



Disconnect all the connectors and after the Data-Link (4-pins) connector.

Débranchez tous les connecteurs et ensuite le connecteur Data-Link (4-pins).

11



Microsoft Windows Computer with Internet connection*

Ordinateur Microsoft Windows avec connection Internet*

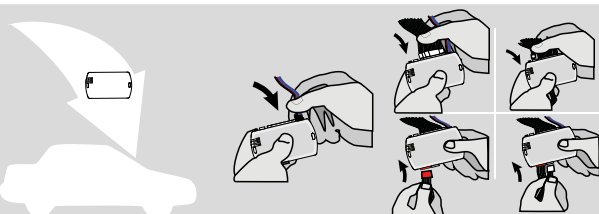
Use the tool: FLASH LINK UPDATER or FLASH LINK MOBILE to visit the DCryptor menu.

Utilisez l'outil: FLASH LINK UPDATER ou FLASH LINK MOBILE pour visiter le menu DCryptor.

*Parts required (not included)

*Pièces requises (non incluses)

12



AFTER DCRYPTOR PROGRAMMING COMPLETED Go back to the vehicle and reconnect the 4-Pin (Data-Link) connector and after, all the remaining connector.

APRÈS LA PROCÉDURE DE PROGRAMMATION DCRYPTOR COMPLÉTÉE : retournez au véhicule et rebranchez le connecteur 4-pins (Data-Link) et après, tous les connecteurs du EVO-ALL.






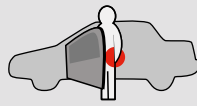

The module is now programmed.
Le module est programmé.



REMOTE STARTER / ALARM VERIFICATION PROCEDURE | PROCÉDURE DE VÉRIFICATION DU DÉMARREUR À DISTANCE / ALARME

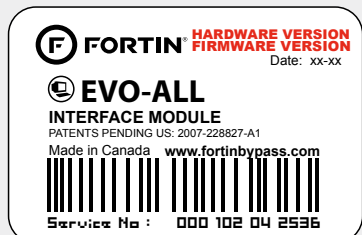
Test the remote starter. Remote start the vehicle. Testez le démarreur à distance. Démarrez le véhicule à distance.

REMOTE STARTER FUNCTIONALITY | FONCTIONNALITÉS DU DÉMARREUR À DISTANCE

				
<p>All doors must be closed.</p>	<p>Remote start the vehicle.</p>	<p>Unlock the doors with either:</p> <ul style="list-style-type: none"> • The OEM remote • The remote-starter remote • Or the proximity remote 	<p>Enter the vehicle with the Intelligent Key.</p>	<p>The vehicle can now be put in to gear and driven.</p>
<p>Toutes les portes doivent être fermées</p>	<p>Démarrez à distance.</p>	<p>Déverrouillez les portes avec soit:</p> <ul style="list-style-type: none"> • la télécommande d'origine • la télécommande du démarreur à distance • ou la télécommande de proximité. 	<p>Entrez dans le véhicule avec la clé intelligente sur vous</p>	<p>Vous êtes maintenant prêt à embrayer et prendre la route.</p>

If the vehicle is not unlocked with one of these conditions the remote-starter will shut down as soon as any door is opened.
Si le véhicule n'est pas déverrouillé avec l'une de ces conditions, à l'ouverture de l'une des portes, le module va éteindre le démarreur à distance et le véhicule.





Module label | Étiquette sur le module

Notice: Updated Firmware and Installation Guides

Updated firmware and installation guides are posted on our web site on a regular basis. We recommend that you update this module to the latest firmware and download the latest installation guide(s) prior to the installation of this product.

Notice: Mise à jour microprogramme et Guides d'installations

Des mises à jour du Firmware (microprogramme) et des guides d'installation sont mis en ligne régulièrement. Vérifiez que vous avez bien la dernière version logiciel et le dernier guide d'installation avant l'installation de ce produit.

WARNING

The information on this sheet is provided on an (as is) basis with no representation or warranty of accuracy whatsoever. It is the sole responsibility of the installer to check and verify any circuit before connecting to it. Only a computer safe logic probe or digital multimeter should be used. FORTIN ELECTRONIC SYSTEMS assumes absolutely no liability or responsibility whatsoever pertaining to the accuracy or currency of the information supplied. The installation in every case is the sole responsibility of the installer performing the work and FORTIN ELECTRONIC SYSTEMS assumes no liability or responsibility whatsoever resulting from any type of installation, whether performed properly, improperly or any other way. Neither the manufacturer or distributor of this module is responsible of damages of any kind indirectly or directly caused by this module, except for the replacement of this module in case of manufacturing defects. This module must be installed by qualified technician. The information supplied is a guide only. This instruction guide may change without notice. Visit www.fortinbypass.com to get the latest version.

MISE EN GARDE

L'information de ce guide est fournie sur la base de représentation (telle quelle) sans aucune garantie de précision et d'exactitude. Il est de la seule responsabilité de l'installateur de vérifier tous les fils et circuits avant d'effectuer les connexions. Seuls une sonde logique ou un multimètre digital doivent être utilisés. FORTIN SYSTÈMES ÉLECTRONIQUES n'assume aucune responsabilité de l'exactitude de l'information fournie. L'installation (dans chaque cas) est la responsabilité de l'installateur effectuant le travail. FORTIN SYSTÈMES ÉLECTRONIQUES n'assume aucune responsabilité suite à l'installation, que celle-ci soit bonne, mauvaise ou de n'importe autre type. Ni le fabricant, ni le distributeur ne se considèrent responsables des dommages causés ou ayant pu être causés, indirectement ou directement, par ce module, excepté le remplacement de ce module en cas de défectuosité de fabrication. Ce module doit être installé par un technicien qualifié. L'information fournie dans ce guide est une suggestion. Ce guide d'instruction peut faire l'objet de changement sans préavis. Consultez le www.fortinbypass.com pour voir la plus récente version.

Copyright © 2006-2018, FORTIN AUTO RADIO INC ALL RIGHTS RESERVED PATENT PENDING



TECH SUPPORT

Tél: 514-255-HELP (4357)
1-877-336-7797



ADDENDUM GUIDE

www.fortinbypass.com

WEB UPDATE | MISE À JOUR INTERNET

