

**INSTALLATION WITH KEY REQUIRED
INSTALLATION AVEC CLÉ REQUISE**

 ADDENDUM - SUGGESTED WIRING CONFIGURATION
ADDENDA - SCHÉMA DE BRANCHEMENT SUGGÉRÉ

Vehicle functions supported in this diagram (functional if equipped) | Fonctions du véhicule supportées dans ce diagramme (fonctionnelles si équipé)
**VEHICLE
VEHICULES**
**YEARS
ANNÉES**
VOLKSWAGEN

Tiguan

Push-to-Start 2018

Lock	Unlock	Arm	Disarm	Parking Lights	Tachometer	Door Status	Trunk Status	Hood Status*	Hand-Brake Status	Foot-Brake Status	Key Control	R.S. OEM remote Stand Alone compatible	OEM Remote monitoring	Push-to-Start Control
•	•	•	•	•	•	•	•	•	•	•	•	•	•	•


**BYPASS
FIRMWARE VERSION**

61.[12]
 VW MINIMUM

 To add the firmware version and the options, use the **FLASH LINK UPDATER** or **FLASH LINK MOBILE** tool, sold separately.
 Pour ajouter la version logicielle et les options, utilisez l'outil **FLASH LINK UPDATER** ou **FLASH LINK MOBILE**, vendu séparément.

**Program bypass option:
Programmez l'option du contournement:**
**UNIT OPTION
OPTION UNITE**
DESCRIPTION
C1

 OEM Remote status (Lock/Unlock) monitoring
 Suivi des status (Verrouillage/Déverrouillage) de la télécommande d'origine

D6

 Push-to-Start
 Push-to-Start

**Program bypass option
(If equipped with OEM alarm):
Programmez l'option du contournement
(Si équipé d'une alarme d'origine):**
**UNIT OPTION
OPTION UNITE**
DESCRIPTION
D2

 Unlock before / Lock after (Disarm OEM alarm)
 Déverrouille avant / Verrouille après (Désarme l'alarme d'origine)

**IF THE VEHICLE IS NOT EQUIPPED WITH FUNCTIONAL HOOD PIN:
SI LE VÉHICULE N'EST PAS ÉQUIPÉ
D'UN CONTACT DE CAPOT FONCTIONNEL:**
A11
**OFF
NON**

 Hood trigger (Output Status).
 Contact de capot (état de sortie).

**Program remote
starter option:
Programmez l'option
démarrreur à distance:**
**FUNCTION
FONCTION**
MODE
DESCRIPTION
32
6

 Bypass control
 Contrôle par le module de contournement

**Program remote
starter option for R.S. OEM
REMOTE STAND ALONE:
Programmez l'option démarrreur à
distance pour TÉLÉCOMMANDE
D'ORIGINE STAND ALONE:**
**FUNCTION
FONCTION**
MODE
DESCRIPTION
38
5

 Enable (Press Lock, Unlock and Lock to remote start)
 Activé : Appuyez sur Verrouille, Déverrouille et Verrouille pour démarrer à distance.

MANDATORY INSTALL | INSTALLATION OBLIGATOIRE
*** HOOD
PIN
CONTACT
DE CAPOT**

HOOD STATUS: THE HOOD PIN SWITCH (INCLUDED) MUST BE INSTALLED IF THE VEHICLE CAN BE REMOTE STARTED WITH THE HOOD OPEN, SET FUNCTION A11 TO OFF.
STATUT DE CAPOT: LE CONTACT DE CAPOT (INCLUS), DOIT ÊTRE INSTALLÉ SI LE VÉHICULE PEUT DÉMARRER À DISTANCE, LORSQUE LE CAPOT EST OUVERT, PROGRAMMEZ LA FONCTION A11 À NON.

A11
**OFF
NON**
**SECURITY STICKER
AUTOCOLLANT DE
SÉCURITÉ**

 Included
 Inclus

Notice: the installation of safety elements are mandatory. The hood pin and the sticker are essential security elements and must be installed.
Notice: l'installation des éléments de sécurité est obligatoire. Le contact de capot et l'autocollant de sécurité sont des éléments de sécurité essentiels et doivent absolument être installés.

THIS MODULE MUST BE INSTALLED BY A QUALIFIED TECHNICIAN. A WRONG CONNECTION CAN CAUSE PERMANENT DAMAGE TO THE VEHICLE.

CE MODULE DOIT ÊTRE INSTALLÉ PAR UN TECHNICIEN QUALIFIÉ, TOUTE ERREUR DANS LES BRANCHEMENTS PEUT OCCASIONNER DES DOMMAGES PERMANENTS AU VÉHICULE.

PARTS REQUIRED | PIÈCES REQUISES

	Parts required (Not included)	Pièce(s) requise(s) (Non incluse(s))	PAGE
--	--------------------------------------	---	-------------

WIRE TO WIRE DIAGRAM | SCHÉMA DE BRANCHEMENTS FIL À FIL

	WITH & WITHOUT HEATED WHEEL AVEC & SANS VOLANT CHAUFFANT	1x Vehicle key 2X 1 Amp. Diode 1x AR35 (optional) 1x Relay (parking lights)	1x Clé du Véhicule 2x 1 Amp. diodes 1x AR35 (optionnel) 1x Relais (feux de stationnement)	page 4
--	---	--	--	--------

THARNES DIAGRAM | SCHÉMA DE BRANCHEMENTS HARNAIS EN T

THARNES THAR-VW6	WITH & WITHOUT HEATED WHEEL AVEC & SANS VOLANT CHAUFFANT	1x Vehicle key 1x THAR-VW6 1x Relay (parking lights)	1x Clé du Véhicule 1x THAR-VW6 1x Relais (feux de stationnement)	page 5
------------------	---	--	--	--------

NOTES



1 KEY REQUIRED FOR THE INSTALLATION

1 CLÉ REQUISE À L'INSTALLATION

OEM Remote Monitoring



The vehicles OEM remote will remain functional when the vehicle is running.

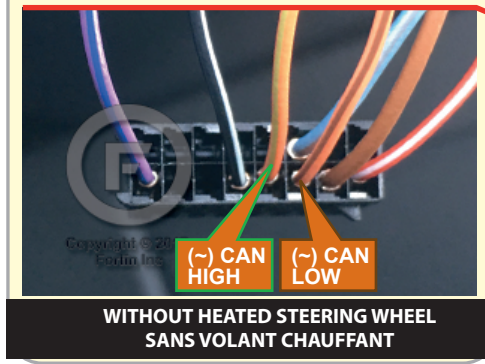
La télécommande d'origine du véhicule sera fonctionnelle pendant que le véhicule est en marche.

PHOTOS & LOCATIONS | PHOTOS & EMBLEMES

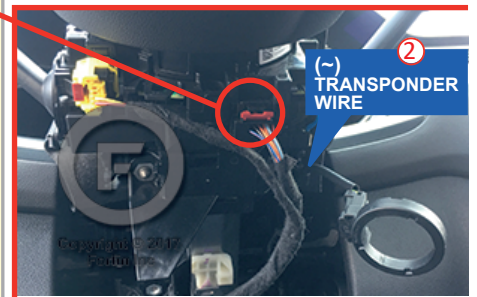
⑥ Parking lights switch
Commutateur des feux de stationnement



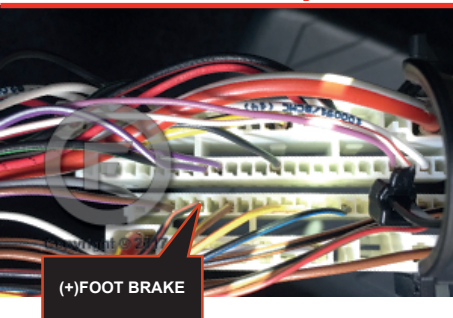
①^A At steering column
À la colonne de direction



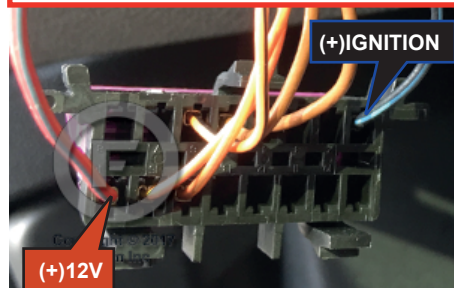
① At steering column
À la colonne de direction



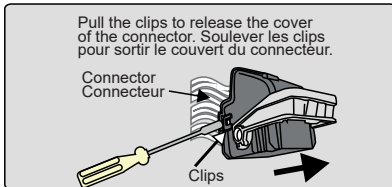
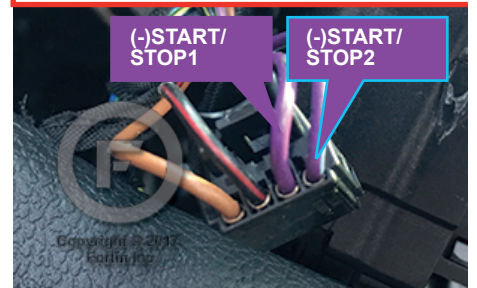
③ VESCM module
Module VESCM



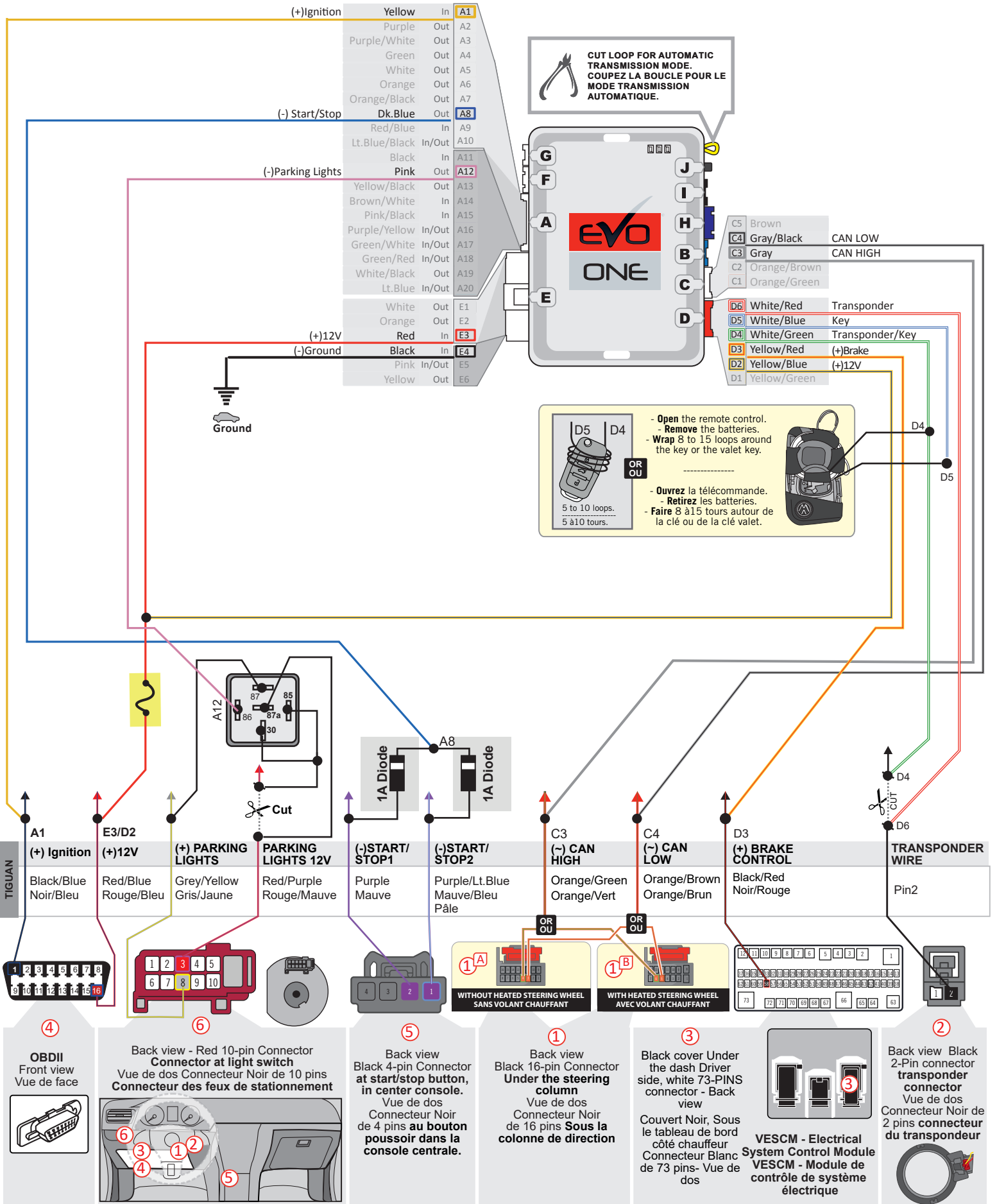
④ OBD-II connector
Connecteur OBD-II



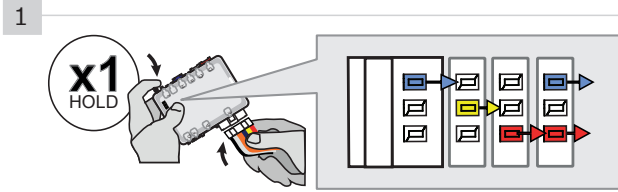
⑤ Push-to-start button, in center console
Bouton démarrage, dans la console centrale



WIRE-TO-WIRE AUTOMATIC TRANSMISSION WIRING CONNECTION | FIL À FIL GUIDE DE BRANCHEMENTS TRANSMISSION AUTOMATIQUE

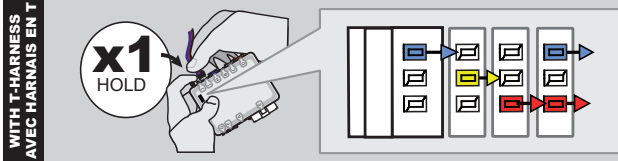


KEY BYPASS PROGRAMMING PROCEDURE | PROCÉDURE DE PROGRAMMATION CONTOURNEMENT DE CLÉ



Press and hold the programming button: Insert the 6-Pin Main connector.

Appuyez et maintenir le bouton de programmation enfoncé: Insérez le connecteur Principal à 6-broches.

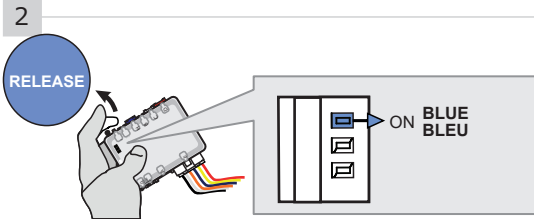


Press and hold the programming button: Connect the 4-PIN Data-link harness (Black connector).

Appuyez et maintenir le bouton de programmation enfoncé: Branchez le harnais Data-Link à 4-Broches (connecteur Noir)

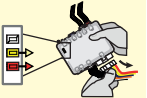
↳ The LEDs will alternate between BLUE, RED, YELLOW & BLUE/RED flashes.

↳ Les DELs alterneront entre un clignotement BLEU, ROUGE, JAUNE & BLEU/ROUGE.



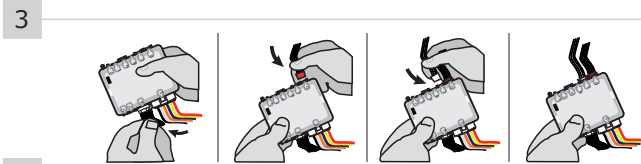
Release the programming button when the BLUE LED is ON.

If the BLUE LED is not ON solid disconnect the 6-Pin Main connector and go back to step 1.



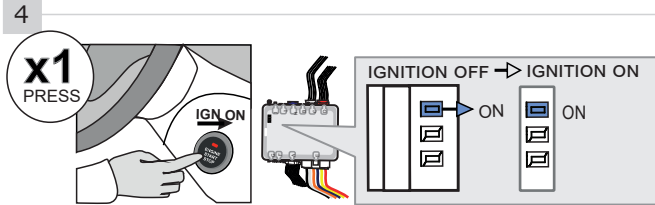
Relâchez le bouton de programmation quand la DEL BLEUE est allumée.

Si la DEL BLEUE n'est pas allumée débranchez le connecteur DATA-LINK 4-broches et retournez au début de l'étape 1.



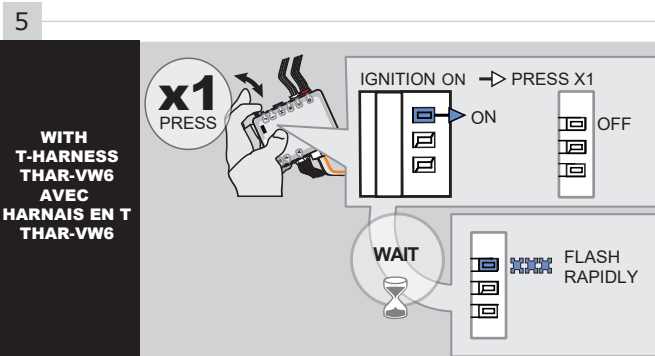
Insert the required remaining connectors.

Insérez les connecteurs requis restants.



Press the Push-to-Start button to turn ON the ignition.

Appuyez 1 fois sur le bouton démarrage (Push-to-Start) pour allumer l'ignition.



Press and release the programming button once (1x).

Appuyez et relâchez 1 fois le bouton de programmation.

↳ The BLUE LED will turn off.

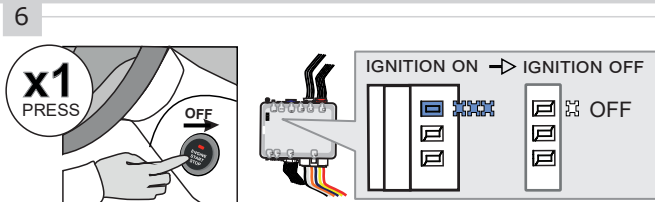
↳ La DEL BLEUE s'éteint.

Wait,

Attendez,

↳ The BLUE LED will flash rapidly.

↳ La DEL BLEUE clignotera rapidement.



Press the Push-to-Start button once to turn off the ignition.

Appuyez 1 fois sur le bouton démarrage (Push-to-Start) pour éteindre l'ignition.

↳ The BLUE LED will turn off.

↳ La DEL BLEUE s'éteint.



The module is now programmed.

Le module est programmé.

REMOTE STARTER PROGRAMMING PROCEDURE | PROCÉDURE DE PROGRAMMATION DU DÉMARREUR À DISTANCE

 REFER TO THE **QUICK INSTALL GUIDE** INCLUDED WITH THE MODULE FOR THE REMOTE STARTER PROGRAMMING.

 RÉFÉREZ-VOUS AU **GUIDE D'INSTALLATION RAPIDE** INCLUS AVEC LE MODULE POUR LA PROGRAMMATION DU DÉMARREUR À DISTANCE.

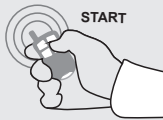


REMOTE STARTER FUNCTIONALITY | FONCTIONNALITÉS DU DÉMARREUR À DISTANCE



All doors must be closed.

Toutes les portes doivent être fermées



Remote start the vehicle.

Démarrez à distance.

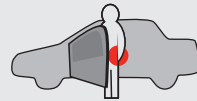


Unlock the doors with either:

- The OEM remote
- The remote-starter remote or
- The door handle

Déverrouillez les portes avec soit:

- la télécommande d'origine,
- la télécommande du démarreur à distance ou
- la poignée de la porte



Enter the vehicle with the Intelligent SmartKey.

Entrez dans le véhicule avec la clé intelligente (SmartKey) sur vous



The vehicle can now be put in to gear and driven.

Vous êtes maintenant prêt à embrayer et prendre la route.



Module label | Étiquette sur le module

Notice: Updated Firmware and Installation Guides

Updated firmware and installation guides are posted on our web site on a regular basis. We recommend that you update this module to the latest firmware and download the latest installation guide(s) prior to the installation of this product.

Notice: Mise à jour microprogramme et Guides d'installations

Des mises à jour du Firmware (microprogramme) et des guides d'installation sont mis en ligne régulièrement. Vérifiez que vous avez bien la dernière version logiciel et le dernier guide d'installation avant l'installation de ce produit.

WARNING

The information on this sheet is provided on an (as is) basis with no representation or warranty of accuracy whatsoever. It is the sole responsibility of the installer to check and verify any circuit before connecting to it. Only a computer safe logic probe or digital multimeter should be used. FORTIN ELECTRONIC SYSTEMS assumes absolutely no liability or responsibility whatsoever pertaining to the accuracy or currency of the information supplied. The installation in every case is the sole responsibility of the installer performing the work and FORTIN ELECTRONIC SYSTEMS assumes no liability or responsibility whatsoever resulting from any type of installation, whether performed properly, improperly or any other way. Neither the manufacturer or distributor of this module is responsible of damages of any kind indirectly or directly caused by this module, except for the replacement of this module in case of manufacturing defects. This module must be installed by qualified technician. The information supplied is a guide only. This instruction guide may change without notice. Visit www.fortinbypass.com to get the latest version.

MISE EN GARDE

L'information de ce guide est fournie sur la base de représentation (telle quelle) sans aucune garantie de précision et d'exactitude. Il est de la seule responsabilité de l'installateur de vérifier tous les fils et circuits avant d'effectuer les connexions. Seuls une sonde logique ou un multimètre digital doivent être utilisés. FORTIN SYSTÈMES ÉLECTRONIQUES n'assume aucune responsabilité de l'exactitude de l'information fournie. L'installation (dans chaque cas) est la responsabilité de l'installateur effectuant le travail. FORTIN SYSTÈMES ÉLECTRONIQUES n'assume aucune responsabilité suite à l'installation, que celle-ci soit bonne, mauvaise ou de n'importe autre type. Ni le fabricant, ni le distributeur ne se considèrent responsables des dommages causés ou ayant pu être causés, indirectement ou directement, par ce module, excepté le remplacement de ce module en cas de défectuosité de fabrication. Ce module doit être installé par un technicien qualifié. L'information fournie dans ce guide est une suggestion. Ce guide d'instruction peut faire l'objet de changement sans préavis. Consultez le www.fortinbypass.com pour voir la plus récente version.

Copyright © 2006-2018, FORTIN AUTO RADIO INC ALL RIGHTS RESERVED PATENT PENDING



TECH SUPPORT

Tél: 514-255-HELP (4357)
1-877-336-7797



ADDENDUM GUIDE

www.fortinbypass.com

WEB UPDATE | MISE À JOUR INTERNET

