


**REGULAR INSTALLATION
INSTALLATION RÉGULIÈRE**

ADDENDUM - SUGGESTED WIRING CONFIGURATION
ADDENDA - SCHÉMA DE BRANCHEMENT SUGGÉRÉ

VEHICLE VEHICULES		YEARS ANNÉES	Vehicle functions supported in this diagram (functional if equipped) Fonctions du véhicule supportées dans ce diagramme (fonctionnelles si équipé)	Parking Lights
			Immobilizer bypass Contournement d'immobilisateur	
TOYOTA				
Matrix	G-Key (80-BIT)	2010-2014	•	•



To add the firmware version and the options, use the **FLASH LINK UPDATER** or **FLASH LINK MOBILE** tool, sold separately.
Pour ajouter la version logicielle et les options, utilisez l'outil **FLASH LINK UPDATER** ou **FLASH LINK MOBILE**, vendu séparément.



Parts required (Not included)

1x fuse

Pièce(s) requise(s) (Non incluse(s))

1x fusible

MANDATORY INSTALL | INSTALLATION OBLIGATOIRE

*HOOD PIN



HOOD STATUS: THE HOOD PIN SWITCH MUST BE INSTALLED IF THE VEHICLE CAN BE REMOTE STARTED WITH THE HOOD OPEN, SET FUNCTION **A11** TO OFF.

CONTACT DE CAPOT

STATUT DE CAPOT: LE CONTACT DE CAPOT, DOIT ÊTRE INSTALLÉ SI LE VÉHICULE PEUT DÉMARRER À DISTANCE, LORSQUE LE CAPOT EST OUVERT, PROGRAMMEZ LA FONCTION **A11** À NON.

A11

OFF
NON

Notice: the installation of safety elements are mandatory. The hood pin is an essential security element and must be installed.

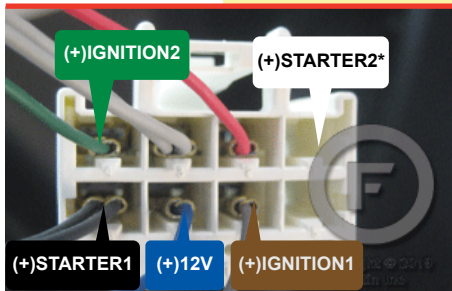
Notice: l'installation des éléments de sécurité est obligatoire. Le contact de capot est un élément de sécurité essentiel et doit absolument être installé.

THIS MODULE MUST BE INSTALLED BY A QUALIFIED TECHNICIAN. A WRONG CONNECTION CAN CAUSE PERMANENT DAMAGE TO THE VEHICLE.

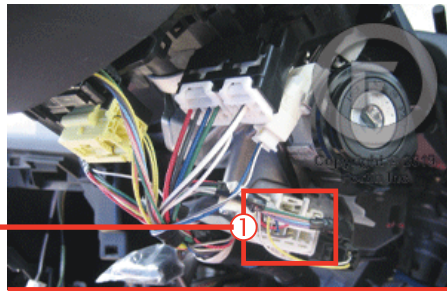
CE MODULE DOIT ÊTRE INSTALLÉ PAR UN TECHNICIEN QUALIFIÉ, TOUTE ERREUR DANS LES BRANCHEMENTS PEUT OCCASIONNER DES DOMMAGES PERMANENTS AU VÉHICULE.

DESCRIPTION | DESCRIPTION

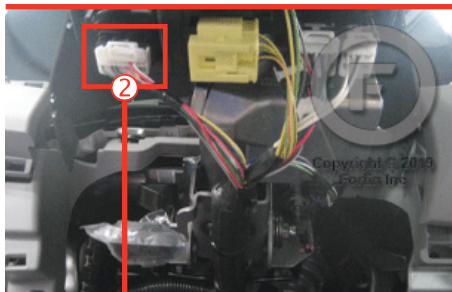
* 2.4L Engine Only
* Moteur 2.4L Seulement



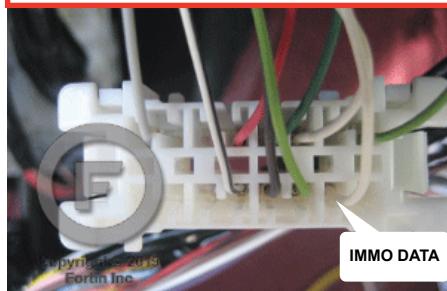
① Ignition harness
Harnais d'ignition



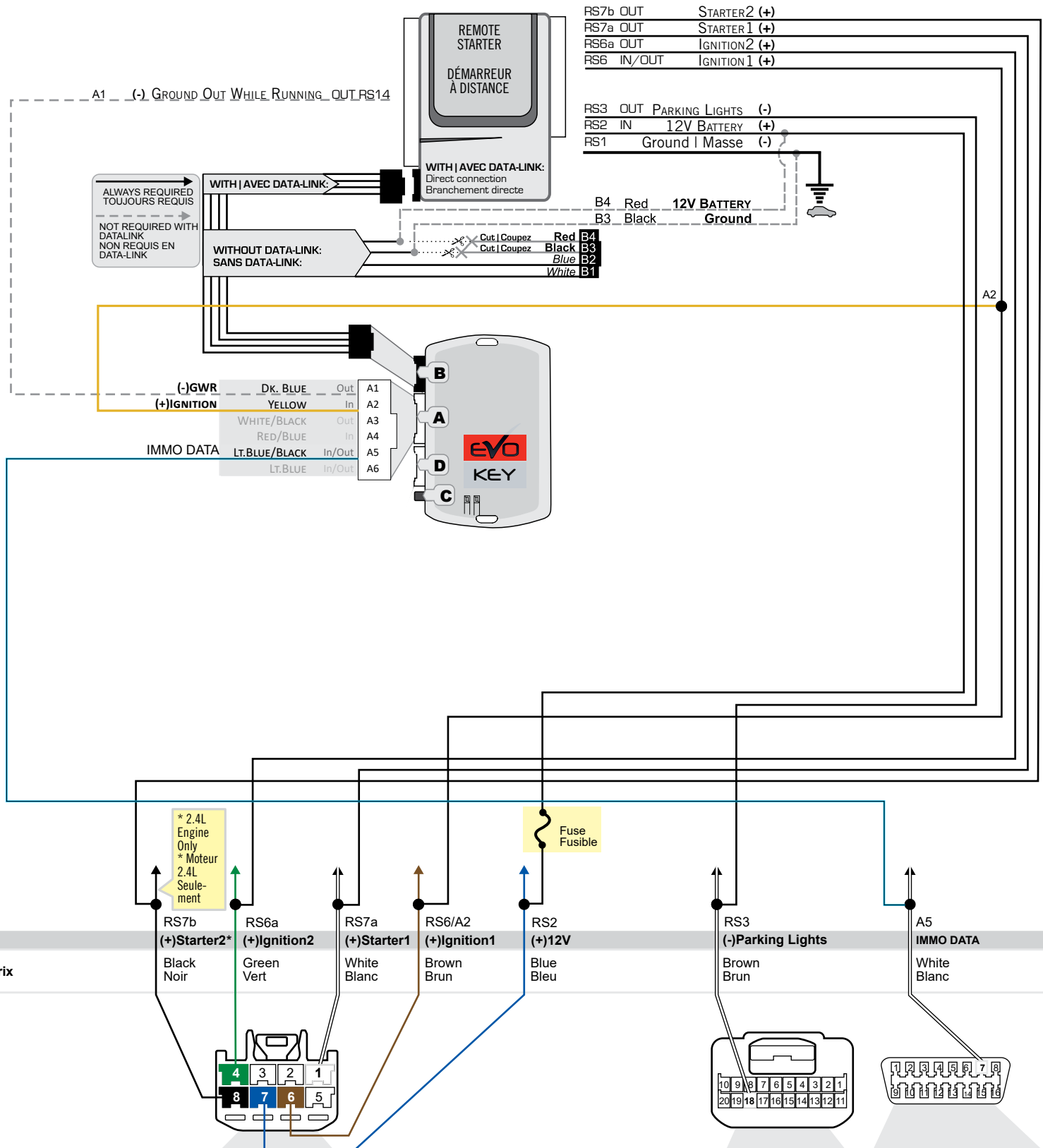
② Light switch harness
Harnais de feux de stationnement



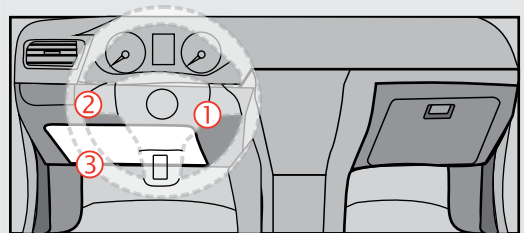
③ OBD-II connector
Connecteur OBD-II



WIRING CONNECTION | GUIDE DE BRANCHEMENTS

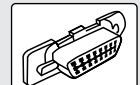


① Back view - White connector Ignition harness
Vue de dos - Connecteur Blanc Harnais Ignition



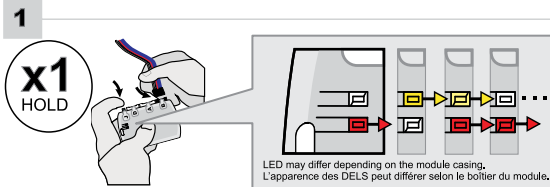
② Back view White connector Light switch harness
Vue de dos Connecteur Blanc Harnais feux de stationnement

③ Front View White 16-pin OBDII Connector
Vue de Face Connecteur OBDII Blanc de 16 pins



PROGRAMMING PROCEDURE | PROCÉDURE DE PROGRAMMATION

X DO NOT USE THE GREY VALET KEY FOR PROGRAMMING **X NE PAS UTILISER LA CLÉ VALET GRISE POUR LA PROGRAMMATION.**

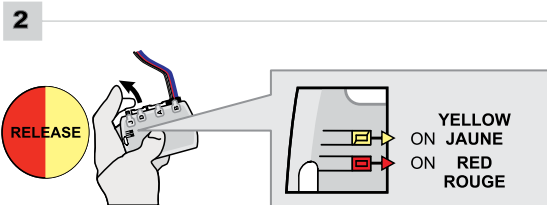


Press and hold the programming button:

Press and hold the programming button:

Reinsert the 4-Pin (Data Link) connector.

Reinsert the 4-Pin (Connecteur data link) connector.

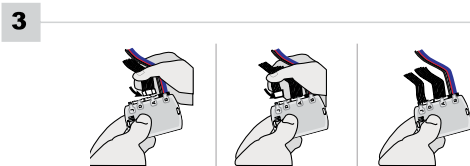
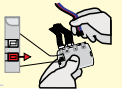


Release the programming button when the LED is RED & YELLOW.

Relâchez le bouton de programmation quand la DEL ROUGE et JAUNE.

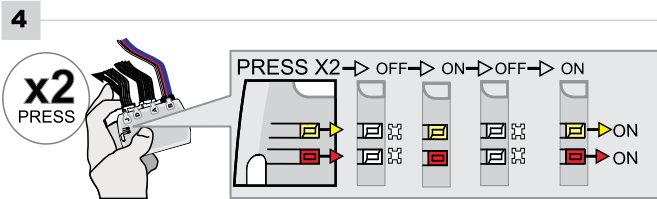
If the LED is not solid RED & Yellow disconnect the 4-Pin connector (Data Link) and go back to step 1.

Si le DEL n'est pas ROUGE et Jaune débranchez le connecteur 4 pins (Connecteur Data Link) et retournez à l'étape 1



Insert the required remaining connectors.

Insérez les connecteurs requis restants.

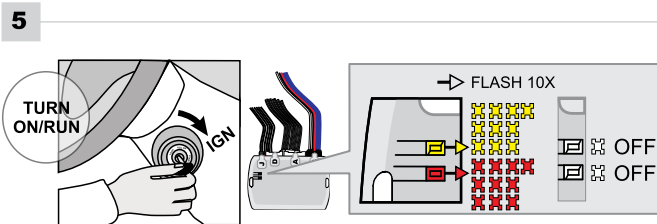


Press and release the programming button twice (2x).

Appuyez et relâchez 2 fois le bouton de programmation.

↳ The RED & YELLOW will flash.

↳ La DEL ROUGE et JAUNE clignotent.



Turn the Ignition to the ON/RUN position.

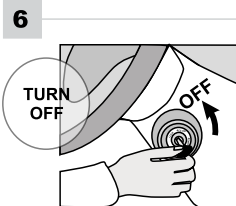
Tournez la clé en position ignition (ON).

↳ The RED and YELLOW LED will flash rapidly 10x times. Key bypass programmed.

↳ Les DELs JAUNE et ROUGE clignoteront 10x fois rapidement. Contournement de clé programmé.

↳ The RED and YELLOW will turn off.

↳ Les DELs JAUNE et ROUGE s'éteignent.



Turn the Ignition to the OFF position.

Tournez la clé à OFF.

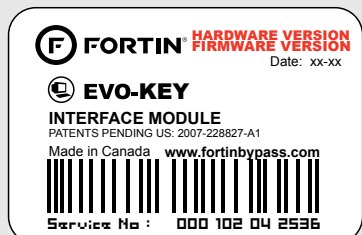


The module is now programmed.

Use the remote of the remote starter or security system to test all of the supported features to ensure proper programming.

Le module est programmé.

Testez toutes les fonctions supportées sur le véhicule avec la télécommande du démarreur à distance ou du système de sécurité.



Module label | Étiquette sur le module

Notice: Updated Firmware and Installation Guides

Updated firmware and installation guides are posted on our web site on a regular basis. We recommend that you update this module to the latest firmware and download the latest installation guide(s) prior to the installation of this product.

Notice: Mise à jour microprogramme et Guides d'installations

Des mises à jour du Firmware (microprogramme) et des guides d'installation sont mis en ligne régulièrement. Vérifiez que vous avez bien la dernière version logiciel et le dernier guide d'installation avant l'installation de ce produit.

WARNING

The information on this sheet is provided on an (as is) basis with no representation or warranty of accuracy whatsoever. It is the sole responsibility of the installer to check and verify any circuit before connecting to it. Only a computer safe logic probe or digital multimeter should be used. FORTIN ELECTRONIC SYSTEMS assumes absolutely no liability or responsibility whatsoever pertaining to the accuracy or currency of the information supplied. The installation in every case is the sole responsibility of the installer performing the work and FORTIN ELECTRONIC SYSTEMS assumes no liability or responsibility whatsoever resulting from any type of installation, whether performed properly, improperly or any other way. Neither the manufacturer or distributor of this module is responsible of damages of any kind indirectly or directly caused by this module, except for the replacement of this module in case of manufacturing defects. This module must be installed by qualified technician. The information supplied is a guide only. This instruction guide may change without notice. Visit www.fortinbypass.com to get the latest version.

MISE EN GARDE

L'information de ce guide est fournie sur la base de représentation (telle quelle) sans aucune garantie de précision et d'exactitude. Il est de la seule responsabilité de l'installateur de vérifier tous les fils et circuits avant d'effectuer les connexions. Seuls une sonde logique ou un multimètre digital doivent être utilisés. FORTIN SYSTÈMES ÉLECTRONIQUES n'assume aucune responsabilité de l'exactitude de l'information fournie. L'installation (dans chaque cas) est la responsabilité de l'installateur effectuant le travail. FORTIN SYSTÈMES ÉLECTRONIQUES n'assume aucune responsabilité suite à l'installation, que celle-ci soit bonne, mauvaise ou de n'importe autre type. Ni le manufacturier, ni le distributeur ne se considèrent responsables des dommages causés ou ayant pu être causés, indirectement ou directement, par ce module, excepté le remplacement de ce module en cas de défectuosité de fabrication. Ce module doit être installé par un technicien qualifié. L'information fournie dans ce guide est une suggestion. Ce guide d'instruction peut faire l'objet de changement sans préavis. Consultez le www.fortinbypass.com pour voir la plus récente version.

Copyright © 2006-2015, FORTIN AUTO RADIO INC ALL RIGHTS RESERVED PATENT PENDING



TECH SUPPORT

Tél: 514-255-HELP (4357)
1-877-336-7797



ADDENDUM GUIDE

www.fortinbypass.com

WEB UPDATE | MISE À JOUR INTERNET

