

SOUL

ADDENDUM - SUGGESTED WIRING CONFIGURATION SCHÉMA DE BRANCHEMENT SUGGÉRÉ



Functional if equipped | Fonctionnelle si le véhicule en est équipé.

VEHICLES VEHICULES	YEARS ANNÉES	Lock	Unlock	Arm	Disarm	Hatch (open)	Trunk (open)	Sliding Door	Window Roll Down	Gas Door	RAP Disable	Parking Lights	Memory Driver	Tachometer	Defrost	Heated Seats	Heated Mirrors	Rear Defrost	Door Status	Trunk Status	Hood Status	Hand-Brake Status	Foot-Brake Status	Transponder Bypass	PK3, Passlock	Key Control	Activate OEM Remote Start	Push-to-Start Control	SEE LEGEND
		A	B	C	D	E	F	G	H	I	J	K	L	M	N	O	P	Q	R	S	T	U	V	W	X	Y	Z	ZA	ZB
KIA Soul	Smart-Key 2011-2013	•	•	•	•	•	•																						

Soul 2012: Lock/Unlock will not work when the engine is running. Connection have to be made directly to the vehicle | Lock/Unlock ne fonctionne pas quand le moteur est en marche. Il faut brancher directement au véhicule.

**① At Parking Light Harness
Au Harnais des lumières de stationnement**



② OBDII

CAN2 HIGH 2011: Red - 2012:Blue

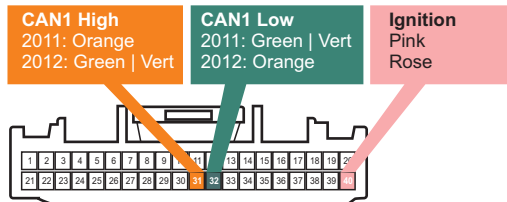


CAN2 LOW 2011: Blue - 2012:Red

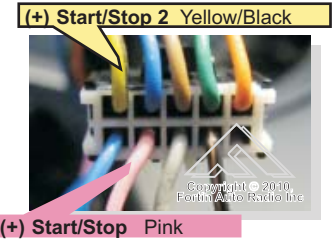
**③ Back of the cluster
Au dos de l'automètre**



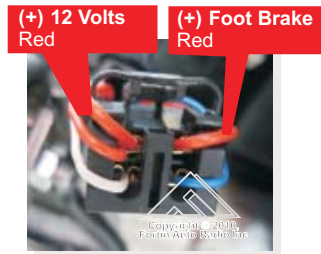
**⑥ Back of glove box
Au dos de la boîte**



**④ At Push-to-start button
Au bouton Push-to-Start**



**At Brake Switch
Au commutateur de frein**



**HARDWARE VERSION
VERSION DU MATÉRIEL**
Minimum **3**

**FIRMWARE VERSION
VERSION DU LOGICIEL**
Minimum **4.18**

This manual may change without notice.
www.ifar.ca for latest version.
Ce Guide peut faire l'objet de changement sans préavis.
www.ifar.ca pour la récente version.



Parts required (Not included)

- 1x 5Amp Fuse
- 3x 1Amp Diode

Pièce(s) requise(s) (Non incluse(s))

- 1x fusible 5Amp
- 3x Diodes 1Amp

⚠️ Replace the Remote-Starter fuse with a 5A (MAX)
Changez la fusible du démarreur à distance par une fusible 5A (MAX)

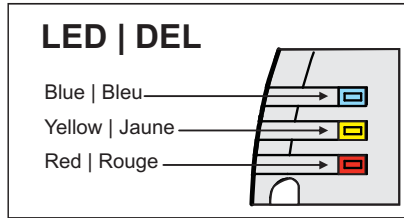
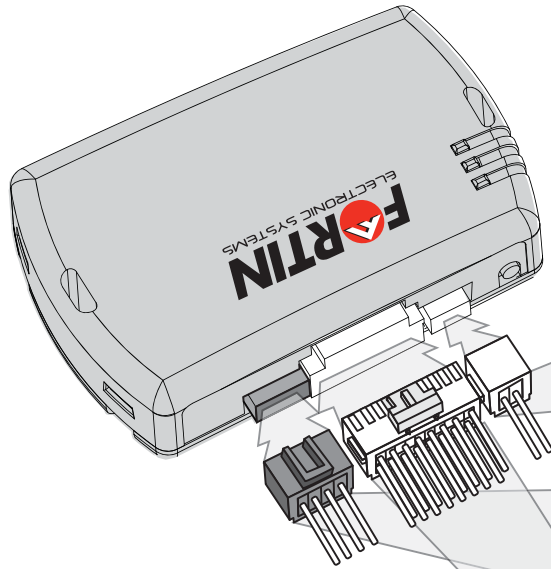
🔧 5A MAX

NOTE



The vehicles OEM remote will not be operable during remote start.
La télécommande d'origine du véhicule ne sera pas fonctionnelle durant le démarrage à distance.

DESCRIPTION | DESCRIPTION



2 PIN CONNECTOR: TB CONTROL (WHITE | BLANC)

E

4 PIN CONNECTOR: DATA-LINK (BLACK | NOIR)

B

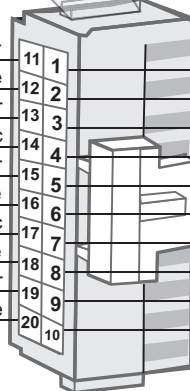


Red | Rouge 12V Battery (+) | 12V Batterie (+)
Black | Noir Ground (-) | Masse (-)
Blue | Bleu DATA
White | Blanc DATA

20 PIN CONNECTOR: MAIN HARNESS | HARNAIS PRINCIPAL (WHITE|BLANC)

A

Foot Brake Frein (pied) Signal	Black Noir
Tachometer	Pink Rose
Trunk Release Valise	Yellow/Black Jaune/Noir
Hand Brake Frein à Main Signal	Brown/White Brun/Blanc
Hood Status Capot Statuts	Pink/Black Rose/Noir
See configuration	Purple/Yellow Mauve/Jaune
See configuration	Green/White Vert/Blanc
See configuration	Green/Red Vert/Rouge
See configuration	White/Black Blanc/Noir
See configuration	Lt. Blue Bleu Pâle



11 1	Yellow Jaune	See configuration
12 2	Purple Mauve	Lock Verrouille
13 3	Purple/White Mauve/Blanc	Unlock Déverrouille
14 4	Green Vert	Door Status Statuts Portes
15 5	White Blanc	Trunk Status Statuts Valise
16 6	Orange	AUX 1
17 7	Orange/Black Orange/Noir	AUX 2
18 8	Dk. Blue Bleu foncé	GWR (Ground While Running)
19 9	Red/Blue Rouge/Bleu	See configuration
20 10	Lt. Blue/Black Bleu Pâle/Noir	See configuration

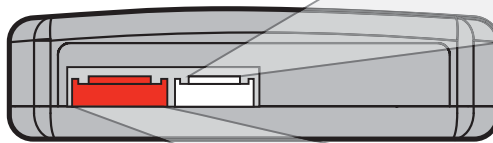
5 PIN CONNECTOR: CAN-BUS (WHITE | BLANC)



5	Brown Brun	CAN 1 WIRE (SW)
4	Gray/Black Gris/Noir	CAN 2 LOW
3	Gray Gris	CAN 2 HIGH
2	Orange/Brown Orange/Brun	CAN 1 LOW
1	Orange/Green Orange/Vert	CAN 1 HIGH

C

6 PIN CONNECTOR: RELAY | RELAIS (RED | ROUGE)



6	White/Red Blanc/Rouge	COMM2
5	White/Blue Blanc/Bleu	NO2
4	White/Green Blanc/Vert	NC2
3	Yellow/Red Jaune/Rouge	COMM1
2	Yellow/Blue Jaune/Bleu	NO1
1	Yellow/Green Jaune/Vert	NC1

D

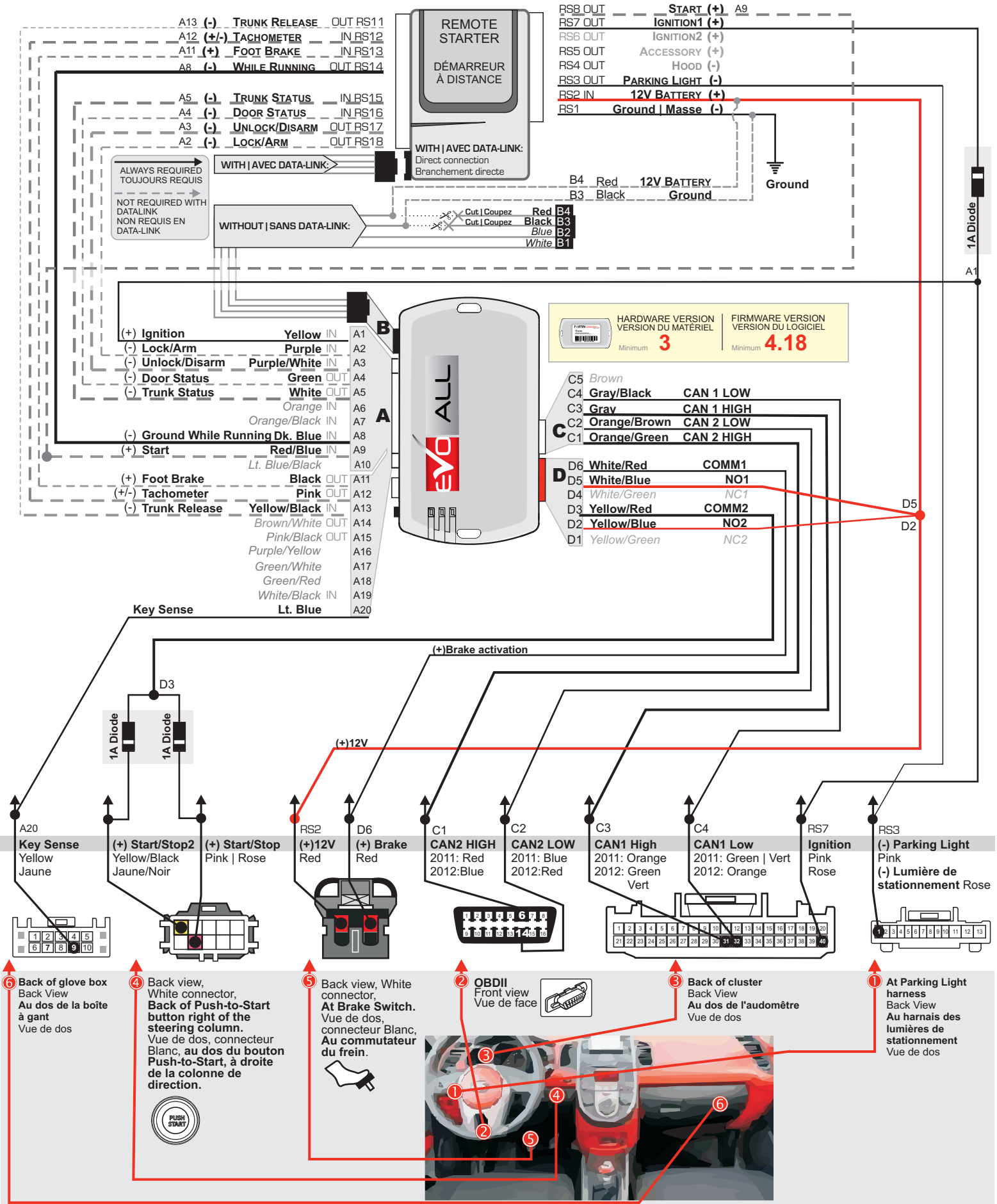
Copyright © 2012,
FORTIN AUTO RADIO INC
TOUS DROITS RÉSERVÉS

VEHICLES EQUIPPED WITH AN OEM ALARM

Some vehicles must be UNLOCKED to disarm the OEM alarm before remote start.
Enable option #12 using the FlashLink Manager.
When this option is enabled the module will automatically UNLOCK before remote start and LOCK after the vehicle has remote started.

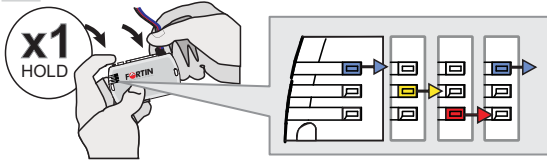
VÉHICULES ÉQUIPPÉS D'UNE ALARME D'ORIGINE

Certains véhicules doivent être DÉVERROUILLÉS avant le démarrage à distance pour désarmer l'alarme d'origine.
Activez l'option #12 avec le FlashLink Manager.
Lorsque cette option est activée, le module déverrouille automatiquement avant le démarrage à distance et verrouille après que le véhicule a démarré à distance.



PROGRAMMING PROCEDURE | PROCÉDURE DE PROGRAMMATION

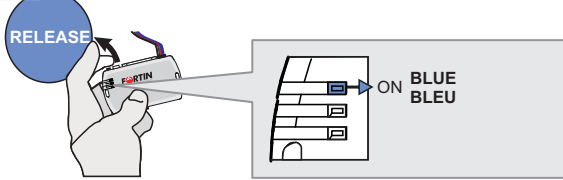
1



Press and hold the programming button:
Insert the 4-Pin (Data-Link) connector.
↳ The LED will alternate between **BLUE**, **YELLOW** and **RED** flashes.

Appuyez et maintenez enfoncé le bouton de programmation:
Insérez le connecteur 4 pins (Data-Link)
↳ Les DELS alternent entre un flash **BLEU**, **JAUNE** et **ROUGE**.

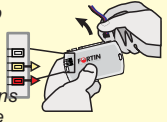
2



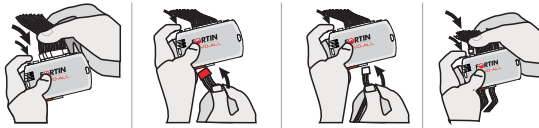
Release the programming button when the LED is **BLUE**.
Relâchez le bouton de programmation quand la DEL est **BLEU**.

If the LED is not solid **BLUE** **disconnect** the 4-Pin connector (Data-Link) and go back to step 1.

Si le DEL n'est pas **BLEU** **débranchez** le connecteur 4 pins (Data-Link) et **allez** au début de l'étape 1.



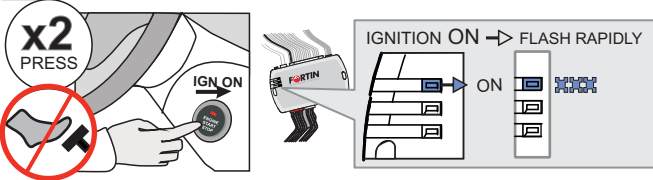
3



Insert the required remaining connectors.

Insérez les connecteurs requis restants.

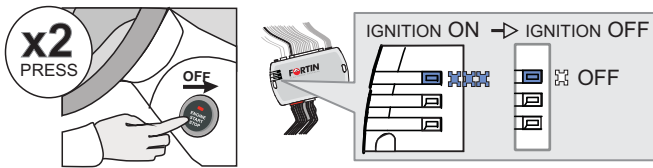
4



Do not press the brake pedal.
Press the Push-to-Start button twice to turn on the ignition.
↳ The **BLUE** LED will flash rapidly.

Ne pas appuyer sur la pédale de frein.
Appuyez 2 fois sur le bouton démarrage (Push-to-Start) pour allumer l'ignition.
↳ La **DEL BLEUE** clignotera rapidement.

5



Press the Push-to-Start button twice to turn on the ignition.
↳ The **BLUE** LED will turn off.

Appuyez 2 fois sur le bouton démarrage (Push-to-Start) pour allumer l'ignition.
↳ La **DEL BLEUE** s'éteint.



The module is now programmed.

Le module est programmé.

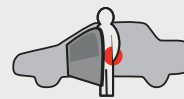
REMOTE STARTER FUNCTIONALITY | FONCTIONNALITÉS DU DÉMARREUR À DISTANCE



All doors must be closed.
Remote start the vehicle.
Toutes les portes doivent être fermées
Démarrez à distance.



Press the Unlock button of the remote car starter.
Appuyez sur le bouton Déverrouillage de la télécommande du démarreur à distance.



Enter the vehicle with the Intelligent Access Key.
Entrez dans le véhicule avec la clé intelligente (Access Key) sur vous



The vehicle can now be put in to gear and driven.
Vous êtes maintenant prêt à embrayer et prendre la route.



If the vehicle is not unlocked the module will shut down the remote-starter and the vehicle as soon as any door is opened.
Si le véhicule n'est pas déverrouillé le module va éteindre le démarreur à distance et le véhicule à l'ouverture de l'une des portes.



Module label | Étiquette sur le module

Notice: Updated Firmware and Installation Guides

Updated firmware and installation guides are posted on our web site on a regular basis. We recommend that you update this module to the latest firmware and download the latest installation guide(s) prior to the installation of this product.

Notice: Mise à jour microprogramme et Guides d'installations

Des mises à jour du Firmware (microprogramme) et des guides d'installation sont mis en ligne régulièrement. Vérifiez que vous avez bien la dernière version logiciel et le dernier guide d'installation avant l'installation de ce produit.

WARNING

The information on this sheet is provided on an (as is) basis with no representation or warranty of accuracy whatsoever. It is the sole responsibility of the installer to check and verify any circuit before connecting to it. Only a computer safe logic probe or digital multimeter should be used. FORTIN ELECTRONIC SYSTEMS assumes absolutely no liability or responsibility whatsoever pertaining to the accuracy or currency of the information supplied. The installation in every case is the sole responsibility of the installer performing the work and FORTIN ELECTRONIC SYSTEMS assumes no liability or responsibility whatsoever resulting from any type of installation, whether performed properly, improperly or any other way. Neither the manufacturer or distributor of this module is responsible of damages of any kind indirectly or directly caused by this module, except for the replacement of this module in case of manufacturing defects. This module must be installed by qualified technician. The information supplied is a guide only. This instruction guide may change without notice. Visit www.fortinbypass.com to get the latest version.

MISE EN GARDE

L'information de ce guide est fournie sur la base de représentation (telle quelle) sans aucune garantie de précision et d'exactitude. Il est de la seule responsabilité de l'installateur de vérifier tous les fils et circuits avant d'effectuer les connexions. Seuls une sonde logique ou un multimètre digital doivent être utilisés. FORTIN SYSTÈMES ÉLECTRONIQUES n'assume aucune responsabilité de l'exactitude de l'information fournie. L'installation (dans chaque cas) est la responsabilité de l'installateur effectuant le travail. FORTIN SYSTÈMES ÉLECTRONIQUES n'assume aucune responsabilité suite à l'installation, que celle-ci soit bonne, mauvaise ou de n'importe autre type. Ni le manufacturier, ni le distributeur ne se considèrent responsables des dommages causés ou ayant pu être causés, indirectement ou directement, par ce module, excepté le remplacement de ce module en cas de défectuosité de fabrication. Ce module doit être installé par un technicien qualifié. L'information fournie dans ce guide est une suggestion. Ce guide d'instruction peut faire l'objet de changement sans préavis. Consultez le www.fortinbypass.com pour voir la plus récente version.

Copyright © 2006-2012, FORTIN AUTO RADIO INC ALL RIGHTS RESERVED PATENT PENDING



TECH SUPPORT

Tél: 514-255-HELP (4357)
1-877-336-7797



ADDENDUM GUIDE

www.fortinbypass.com

WEB UPDATE | MISE À JOUR INTERNET

