

**REGULAR INSTALLATION  
INSTALLATION RÉGULIÈRE**

 ADDENDUM - SUGGESTED WIRING CONFIGURATION  
ADDENDA - SCHÉMA DE BRANCHEMENT SUGGÉRÉ

Vehicle functions supported in this diagram (functional if equipped) | Fonctions du véhicule supportées dans ce diagramme (fonctionnelles si équipé)

VEHICLE VEHICULES	YEARS ANNÉES	Vehicle functions supported in this diagram (functional if equipped)   Fonctions du véhicule supportées dans ce diagramme (fonctionnelles si équipé)								
		PK3, Passlock	Lock	Unlock	Arm	Disarm	Trunk Release	Parking Light	Foot Brake	Tachometer
<b>BUICK</b>										
Allure	2005-2009	•	•	•	•	•	•	•	•	•
LaCrosse	2005-2009	•	•	•	•	•	•	•	•	•


 FIRMWARE VERSION  
VERSION LOGICIELLE

**70.[18]**

ONLY - SEULEMENT

 To add the firmware version and the options, use the **FLASH LINK UPDATER** or **FLASH LINK MOBILE** tool, sold separately.

 Pour ajouter la version logicielle et les options, utilisez l'outil **FLASH LINK UPDATER** ou **FLASH LINK MOBILE**, vendu séparément.


**Program bypass option  
AUTOMATIC TRANSMISSION ONLY:**  
Programmez l'option du contournement  
**TRANSMISSION AUTOMATIQUE SEULEMENT:**

 UNIT OPTION  
OPTION UNITE

**A7**
**OFF  
NON**

DESCRIPTION

Foot Brake (output Status)

Frein pied (Status Sortie)



**Program bypass option  
IF THE VEHICLE IS NOT EQUIPPED  
WITH FUNCTIONAL HOOD PIN:**  
Programmez l'option du contournement  
**SI LE VÉHICULE N'EST PAS ÉQUIPÉ  
D'UN CONTACT DE CAPOT FONCTIONNEL:**

 UNIT OPTION  
OPTION UNITE

**A11**
**OFF  
NON**

DESCRIPTION

Hood trigger (Output Status).

Contact de capot (état de sortie).

**Program bypass option  
(If equipped with OEM alarm):**  
Programmez l'option du contournement  
**(Si équipé d'une alarme d'origine):**

**D2**

Unlock before / Lock after (Disarm OEM alarm)

Déverrouille avant / Verrouille après (Désarme l'alarme d'origine)

**NOTE**

PK3 indicator will be ON during remote start but will turn OFF when the key is inserted in to the ignition barrel

L'indicateur PK3 est allumé durant le démarrage à la barillet d'ignition.

**MANDATORY INSTALL | INSTALLATION OBLIGATOIRE**

\*HOOD PIN


**HOOD STATUS:** THE HOOD PIN SWITCH MUST BE INSTALLED IF THE VEHICLE CAN BE REMOTE STARTED WITH THE HOOD OPEN, SET FUNCTION A11 TO OFF.

**STATUT DE CAPOT:** LE CONTACT DE CAPOT, DOIT ÊTRE INSTALLÉ SI LE VÉHICULE PEUT DÉMARRER À DISTANCE, LORSQUE LE CAPOT EST OUVERT, PROGRAMMEZ LA FONCTION A11 À NON.

**A11**
**OFF  
NON**
**Notice:** the installation of safety elements are mandatory. The hood pin is an essential security element and must be installed.

**Notice:** l'installation des éléments de sécurité est obligatoire. Le contact de capot est un élément de sécurité essentiel et doit absolument être installé.

THIS MODULE MUST BE INSTALLED BY A QUALIFIED TECHNICIAN. A WRONG CONNECTION CAN CAUSE PERMANENT DAMAGE TO THE VEHICLE.

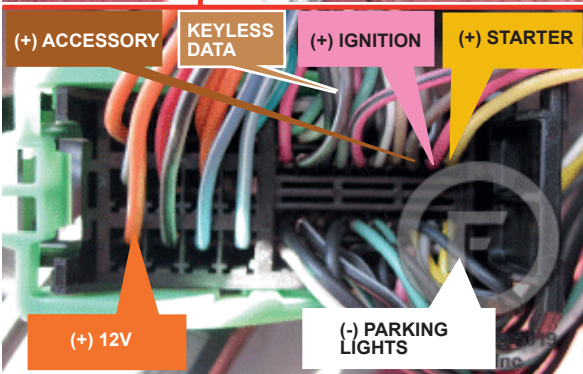
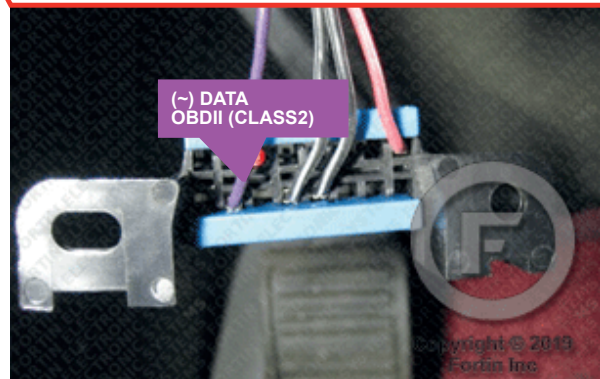
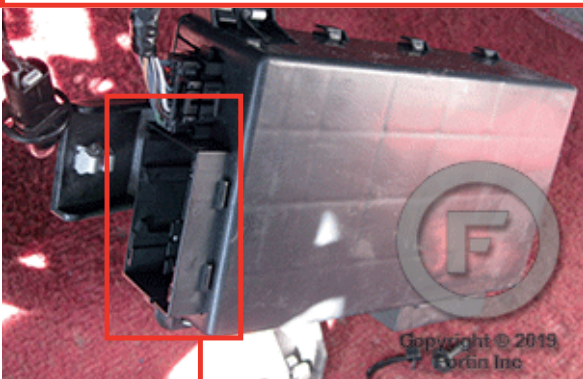
CE MODULE DOIT ÊTRE INSTALLÉ PAR UN TECHNICIEN QUALIFIÉ, TOUTE ERREUR DANS LES BRANCHEMENTS PEUT OCCASIONNER DES DOMMAGES PERMANENTS AU VÉHICULE.

DESCRIPTION | DESCRIPTION

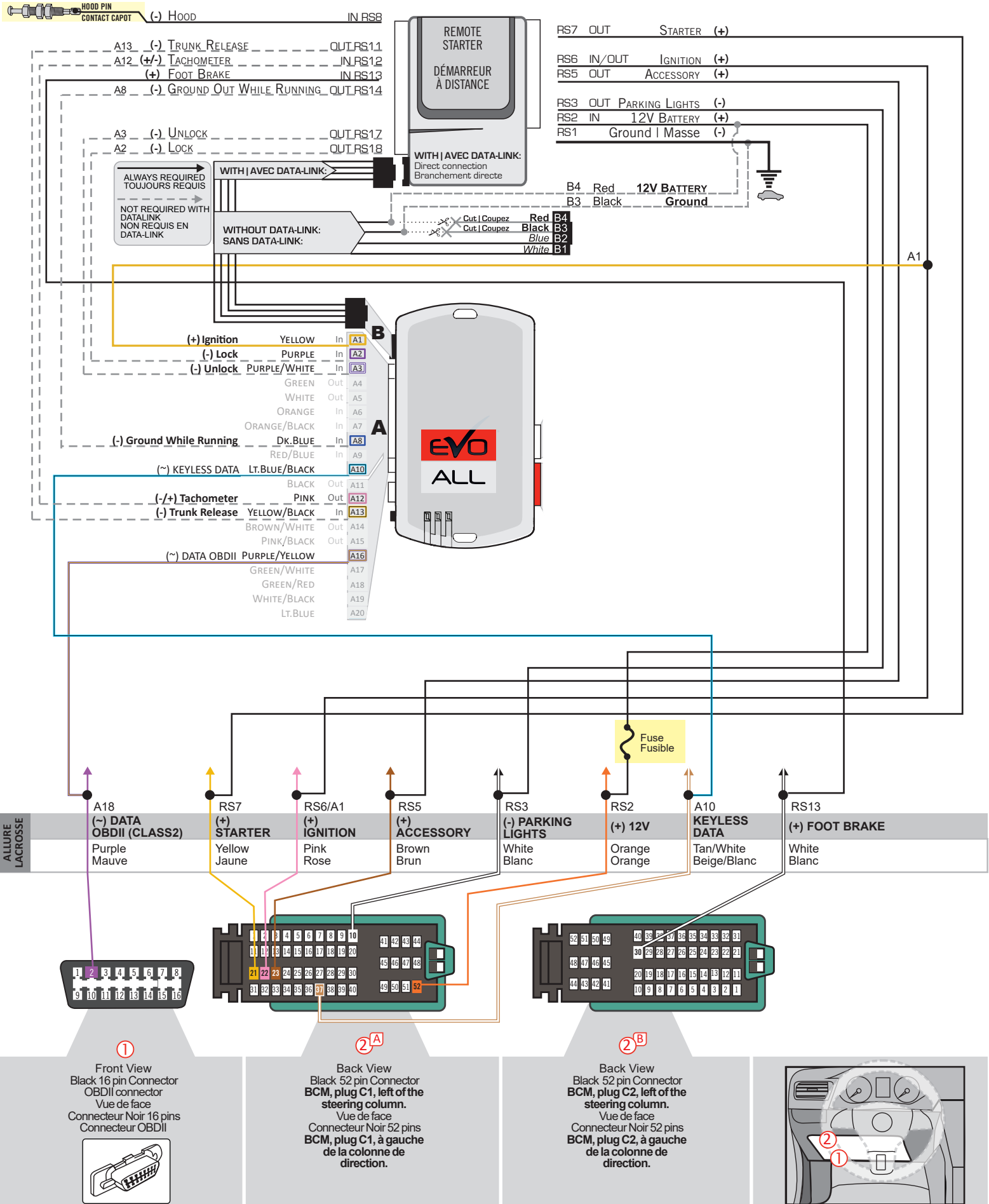


② BCM, LEFT OF THE STEERING COLUMN  
BCM, GAUCHE DE LA COLONNE DE DIRECTION

① OBDII CONNECTOR  
CONNECTEUR OBDII

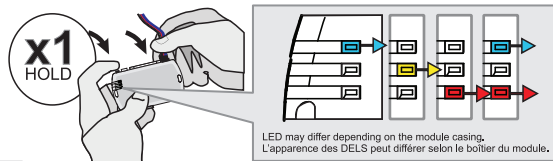


**WIRING CONNECTION | GUIDE DE BRANCHEMENTS**



**PROGRAMMING PROCEDURE | PROCÉDURE DE PROGRAMMATION**

1



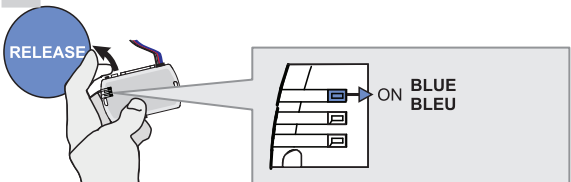
**Press and hold** the programming button:  
**Connect** the 4-PIN Data-link harness (Black connector).

↳ The Blue, Red, Yellow and Blue & Red LEDs will alternatively illuminate.

**Appuyez et maintenir enfoncé** le bouton de programmation: **Branchez** le harnais Data-Link à 4-Broches (connecteur Noir)

↳ Les DELs Bleue, Rouge, Jaune et Bleue & Rouge s'allumeront alternativement.

2

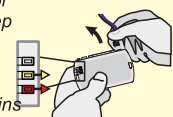


**Release** the programming button when the LED is BLUE.

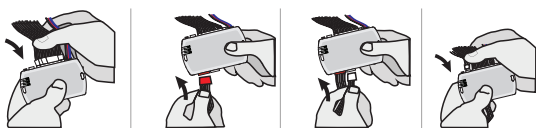
**Relâchez** le bouton de programmation quand la DEL est BLEU.

If the LED is not solid BLUE disconnect the 4-Pin connector (Data-Link) and go back to step 1.

Si le DEL n'est pas BLEU débranchez le connecteur 4 pins (Data-Link) et allez au début de l'étape 1.



3



**Insert** the required remaining connectors.

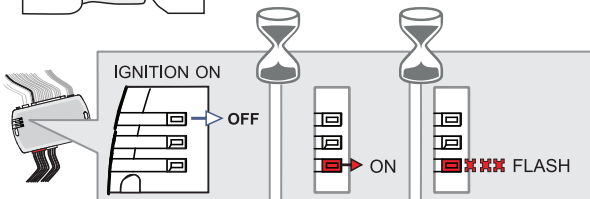
**Insérez** les connecteurs requis restants.

4



**Turn** the key to the Ignition ON/RUN position.

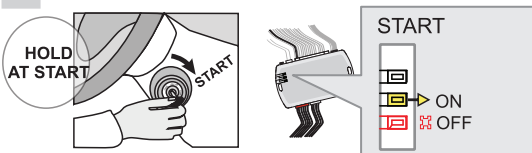
**Tournez** la clé à Ignition.



↳ The BLUE LED will turn off.  
↳ The RED LED will turn ON.  
↳ The RED LED will flash.

↳ La DEL BLEU s'éteint.  
↳ La DEL ROUGE s'allume.  
↳ La DEL ROUGE clignote.

5



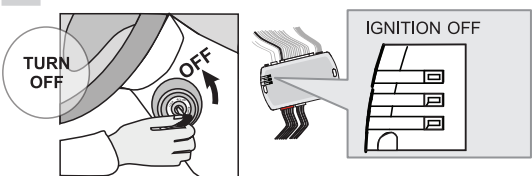
**Start** the vehicle and **hold** at START position for 3 seconds

**Démarrez** le véhicule et **gardez** en position DÉMARRAGE pour 3 secondes.

↳ The RED LED will turn off and the YELLOW LED will turn ON.

↳ La DEL ROUGE s'éteint et la DEL JAUNE s'allume.

6



**Turn** the key to the OFF position.

**Tournez** la clé à la position Arrêt (OFF).

↳ The LED will turn OFF.

↳ La DEL s'éteint.



The module is now programmed.

Le module est programmé.



Module label | Étiquette sur le module

### Notice: Updated Firmware and Installation Guides

Updated firmware and installation guides are posted on our web site on a regular basis. We recommend that you update this module to the latest firmware and download the latest installation guide(s) prior to the installation of this product.

### Notice: Mise à jour microprogramme et Guides d'installations

Des mises à jour du Firmware (microprogramme) et des guides d'installation sont mis en ligne régulièrement. Vérifiez que vous avez bien la dernière version logiciel et le dernier guide d'installation avant l'installation de ce produit.

## WARNING

The information on this sheet is provided on an (as is) basis with no representation or warranty of accuracy whatsoever. It is the sole responsibility of the installer to check and verify any circuit before connecting to it. Only a computer safe logic probe or digital multimeter should be used. FORTIN ELECTRONIC SYSTEMS assumes absolutely no liability or responsibility whatsoever pertaining to the accuracy or currency of the information supplied. The installation in every case is the sole responsibility of the installer performing the work and FORTIN ELECTRONIC SYSTEMS assumes no liability or responsibility whatsoever resulting from any type of installation, whether performed properly, improperly or any other way. Neither the manufacturer or distributor of this module is responsible of damages of any kind indirectly or directly caused by this module, except for the replacement of this module in case of manufacturing defects. This module must be installed by qualified technician. The information supplied is a guide only. This instruction guide may change without notice. Visit [www.fortinbypass.com](http://www.fortinbypass.com) to get the latest version.

## MISE EN GARDE

L'information de ce guide est fournie sur la base de représentation (telle quelle) sans aucune garantie de précision et d'exactitude. Il est de la seule responsabilité de l'installateur de vérifier tous les fils et circuits avant d'effectuer les connexions. Seuls une sonde logique ou un multimètre digital doivent être utilisés. FORTIN SYSTÈMES ÉLECTRONIQUES n'assume aucune responsabilité de l'exactitude de l'information fournie. L'installation (dans chaque cas) est la responsabilité de l'installateur effectuant le travail. FORTIN SYSTÈMES ÉLECTRONIQUES n'assume aucune responsabilité suite à l'installation, que celle-ci soit bonne, mauvaise ou de n'importe autre type. Ni le manufacturier, ni le distributeur ne se considèrent responsables des dommages causés ou ayant pu être causés, indirectement ou directement, par ce module, excepté le remplacement de ce module en cas de défectuosité de fabrication. Ce module doit être installé par un technicien qualifié. L'information fournie dans ce guide est une suggestion. Ce guide d'instruction peut faire l'objet de changement sans préavis. Consultez le [www.fortinbypass.com](http://www.fortinbypass.com) pour voir la plus récente version.

Copyright © 2006-2018, FORTIN AUTO RADIO INC ALL RIGHTS RESERVED PATENT PENDING



## TECH SUPPORT

Tél: 514-255-HELP (4357)  
1-877-336-7797



## ADDENDUM GUIDE

[www.fortinbypass.com](http://www.fortinbypass.com)

WEB UPDATE | MISE À JOUR INTERNET

