

REGULAR & THAR-FOR3 INSTALLATION
INSTALLATION RÉGULIÈRE ET THAR-FOR3ADDENDUM - SUGGESTED WIRING CONFIGURATION
ADDENDA - SCHÉMA DE BRANCHEMENT SUGGÉRÉONLY COMPATIBLE WITH AUTOMATIC TRANSMISSION VEHICLES.
COMPATIBLE AVEC VÉHICULE À TRANSMISSION AUTOMATIQUE SEULEMENT.

Vehicle functions supported in this diagram (functional if equipped) | Fonctions du véhicule supportées dans ce diagramme (fonctionnelles si équipé)

VEHICLE
VEHICULESYEARS
ANNÉES

Immobilizer bypass Contournement d'immobilisateur	T-Harness available (sold separately) Harnais en T disponible (vendu séparément)	Lock	Unlock	Arm	Disarm	Heated Seats**	Rear Defrost**	RAP Disable	Parking Lights****	Tachometer	Door Status	Trunk Status	Hood Status*	Hand-Brake Status	Foot-Brake Status	Active OEM Remote Start
---	---	------	--------	-----	--------	----------------	----------------	-------------	--------------------	------------	-------------	--------------	--------------	-------------------	-------------------	-------------------------

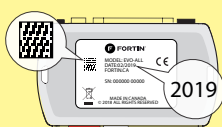
FORD

Fusion

Key 2020

Hybrid Key 2020

•	•	•	•	•	•	•	•	•	•	•	•	•	•	•	•	•
•	•	•	•	•	•	•	•	•	•	•	•	•	•	•	•	•

COMPATIBLE
MODULE
REQUIRED:

QR CODE ON THE LABEL

MANUFACTURED AFTER:
2019MODULE
COMPATIBLE
REQUIS:

CODE QR SUR L'ÉTIQUETTE

FABRIQUÉ APRÈS: 2019

FIRMWARE VERSION
VERSION LOGICIELLE58.[02]
MINIMUMTo add the firmware version and the options, use the
FLASH LINK UPDATER or **FLASH LINK MOBILE** tool,
sold separately.Pour ajouter la version logicielle et les options,
utilisez l'outil **FLASH LINK UPDATER**
ou **FLASH LINK MOBILE**, vendu séparément.Program bypass option:
Programmez l'option du contournement:UNIT OPTION
OPTION UNITÉ

C1

DESCRIPTION

OEM Remote status (Lock/Unlock)
monitoringSuivi des status (Verrouillage/Déverrouillage)
de la télécommande d'origineIF THE VEHICLE IS NOT EQUIPPED
WITH FUNCTIONAL HOOD PIN:
SI LE VÉHICULE N'EST PAS ÉQUIPÉ
D'UN CONTACT DE CAPOT FONCTIONNEL:

A11

OFF
NON

Hood trigger (Output Status).

Contact de capot (état de sortie).

Program bypass option (Vehicle hybrid only):
Programmez l'option du contournement (véhicule hybride
seulement):

D4

Hybrid mode (Vehicle hybrid only)

Mode hybride (véhicule hybride seulement)

NOTES

The vehicles OEM remote and SmartKey are
still operable during remote start.La télécommande d'origine du véhicule et la clé intelligente reste
fonctionnel même si le démarreur est engagé.**Heated seats
**Rear DefrostThe heated seats and rear defrost activate
automatically when it cold.Les sièges chauffants et le dégivrage arrière s'activent
automatiquement lorsqu'il fait froid.

***Parking Lights

The parking Lights at remote start only.

Les feux de stationnement s'activent au démarrage à distance
seulement.The vehicle must be equipped with
the OEM remote with the door locks.Le véhicule doit être muni sur la clé d'origine
avec le verrouillage des portes.

MANDATORY INSTALL | INSTALLATION OBLIGATOIRE

*HOOD PIN

HOOD STATUS: THE HOOD PIN SWITCH MUST BE INSTALLED
IF THE VEHICLE CAN BE REMOTE STARTED WITH THE HOOD OPEN,
SET FUNCTION A11 TO OFF.

A11

OFF
NONCONTACT
DE CAPOTSTATUT DE CAPOT: LE CONTACT DE CAPOT, DOIT ÊTRE INSTALLÉ SI LE
VÉHICULE PEUT DÉMARRER À DISTANCE, LORSQUE LE CAPOT EST OUVERT,
PROGRAMMEZ LA FONCTION A11 À NON.Notice: the installation of safety
elements are mandatory. The hood pin
is an essential security element and
must be installed.Notice: l'installation des éléments de
sécurité est obligatoire. Le contact de
capot est un élément de sécurité
essentiel et doit absolument être
installé.THIS MODULE MUST BE INSTALLED BY A
QUALIFIED TECHNICIAN. A WRONG
CONNECTION CAN CAUSE PERMANENT
DAMAGE TO THE VEHICLE.CE MODULE DOIT ÊTRE INSTALLÉ PAR
UN TECHNICIEN QUALIFIÉ, TOUTE
ERREUR DANS LES BRANCHEMENTS
PEUT OCCASIONNER DES DOMMAGES
PERMANENTS AU VÉHICULE.

NOTES



THE REMOTE START WILL NOT OPERATE IF :

LE DÉMARREUR NE FONCTIONNERA PAS SI :



Hood is open
or switch is not present

Le capot est ouvert
ou le capteur
n'est pas présent



Check Engine light is ON

La lumière Check Engine
est allumée



Low fuel light is ON

La lumière
Low Fuel est
allumée



Vehicle battery voltage
is too low

Le voltage
de la batterie
est trop bas.

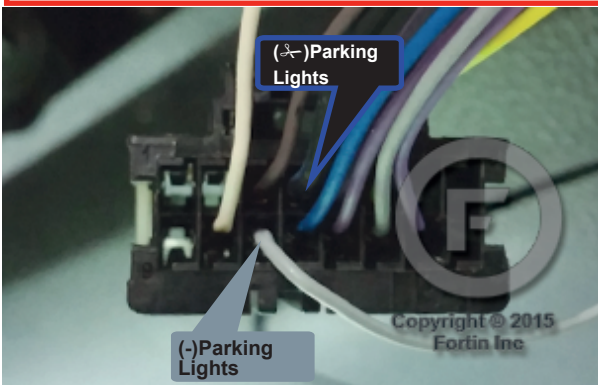
DESCRIPTION | DESCRIPTION

	Parts required (Not included)	Pièce(s) requise(s) (Non incluse(s))	PAGE
WIRE TO WIRE DIAGRAM SCHÉMA DE BRANCHEMENTS FIL À FIL			
AUTOMATIC TRANSMISSION TRANSMISSION AUTOMATIQUE	1x 7.5 Amp. fuse	1x Fusible 7.5 Amp.	Page 3
THARNESS DIAGRAM SCHÉMA DE BRANCHEMENTS HARNAIS EN T			
THARNESS THAR-FOR3 TRANSMISSION AUTOMATIQUE	1x THAR-FOR3	1x THAR-FOR3	Page 4



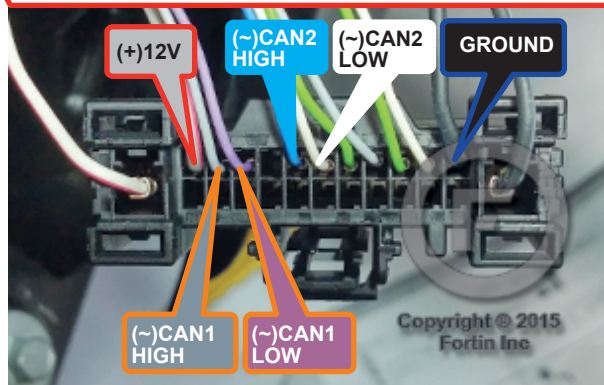
②

Parking Lights switch
Commutateur des feux de stationnement

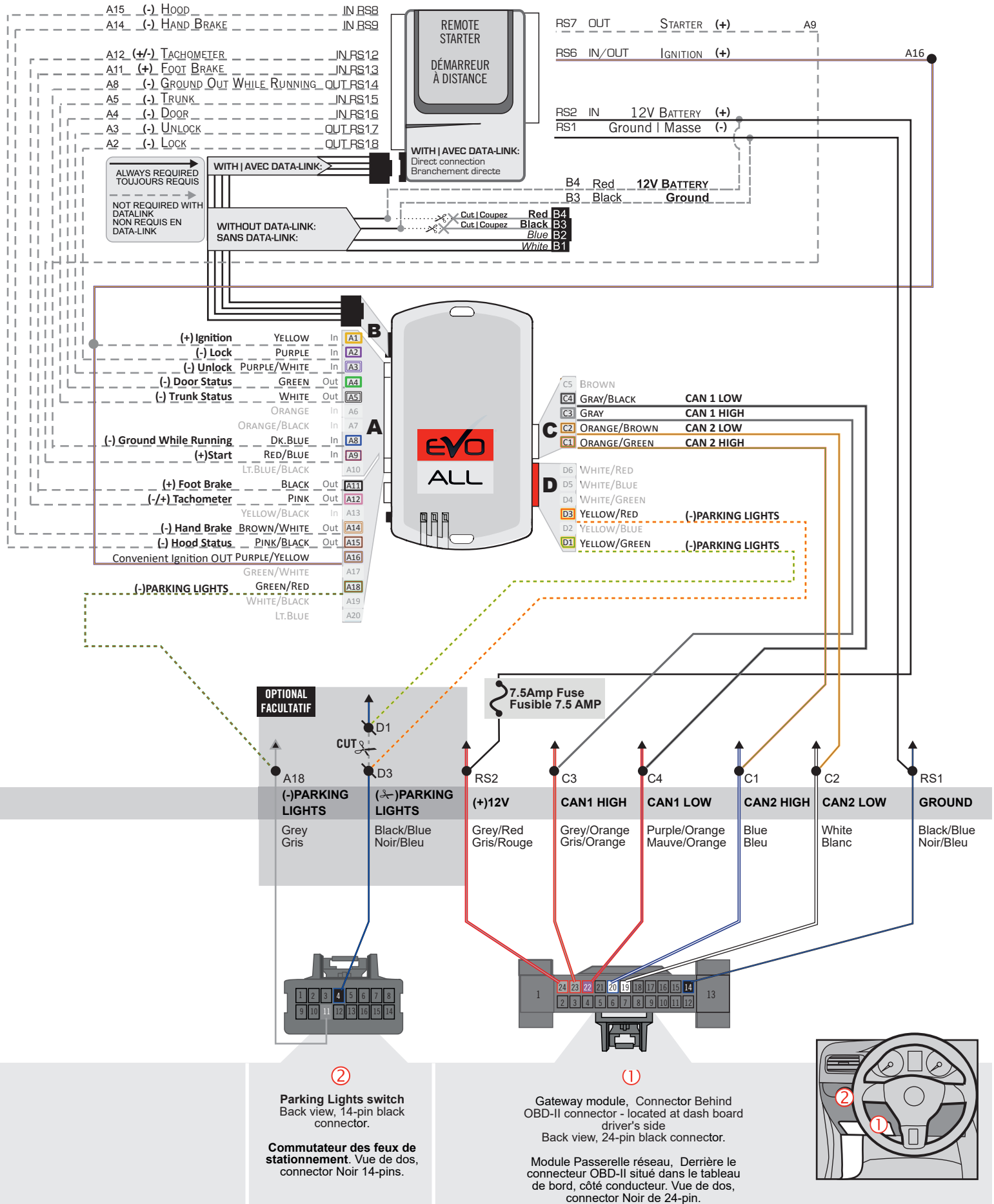


①

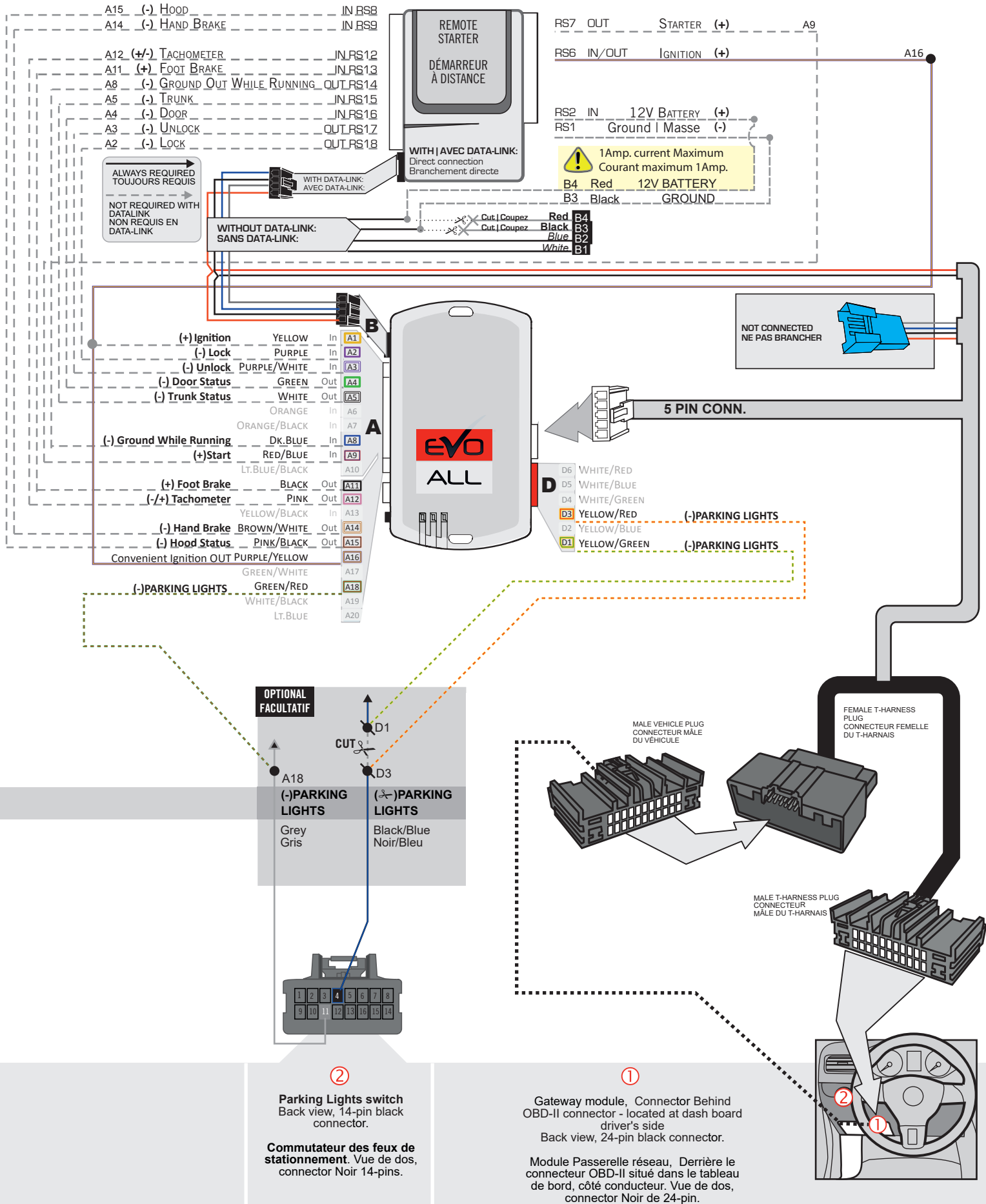
Gateway module, Behind OBD-II connector
Module Passerelle réseau, Derrière le connecteur OBD-II



AUTOMATIC TRANSMISSION WIRING CONNECTION | SCHÉMA DE BRANCHEMENT TRANSMISSION AUTOMATIQUE



THAR-FOR3 | T-HARNESS - AUTOMATIC TRANSMISSION | T-HARNAIS - TRANSMISSION AUTOMATIQUE



DCRYPTOR PROGRAMMING PROCEDURE | PROCÉDURE DE PROGRAMMATION AVEC DCRYPTOR



Parts required (not included)

- 1x **FLASH LINK UPDATER,**
- 1x **FLASH LINK MANAGER**

SOFTWARE | PROGRAMME

- 1x Microsoft Windows Computer with Internet connection
Ordinateur Microsoft Windows avec connection Internet

Pièces requises (non incluses)

OR
OU

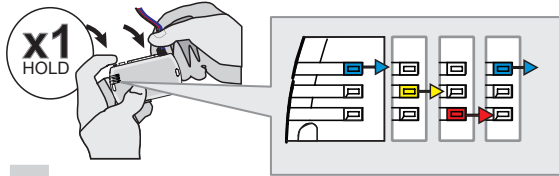
- 1x **FLASH LINK MOBILE**
- 1x **FLASH LINK MOBILE APP**

- Smartphone Android or iOS with Internet connection
(Internet provider charges may apply)
Téléphone Intelligent Android ou iOS avec connection Internet (des frais du fournisseur Internet peuvent s'appliquer)



BEFORE PROGRAMMING SET THE UNIT OPTIONS AND SAVE. | AVANT LA PROGRAMMATION CONFIGURER LES OPTIONS DE L'UNITÉ ET SAUVEGARDER.

1



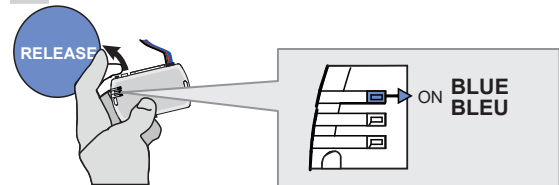
Press and hold the programming button:
Insert the 4-Pin (Data-Link) connector.

↳ The Blue, Red, Yellow and Blue & Red LEDs will alternatively illuminate.

Appuyez et maintenir enfoncé le bouton de programmation:
Insérez le connecteur 4 pins (Data-Link)

↳ Les DELs Bleue, Rouge, Jaune et Bleue & Rouge s'allumeront alternativement.

2

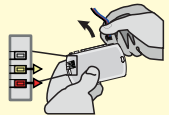


Release the programming button when the LED is BLUE.

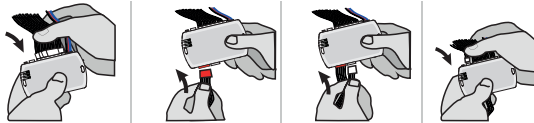
Relâchez le bouton de programmation quand la DEL est BLEU.

If the LED is not solid BLUE disconnect the 4-Pin connector (Data-Link) and go back to step 1.

Si le DEL n'est pas BLEU débranchez le connecteur 4 pins (Data-Link) et allez au début de l'étape 1.



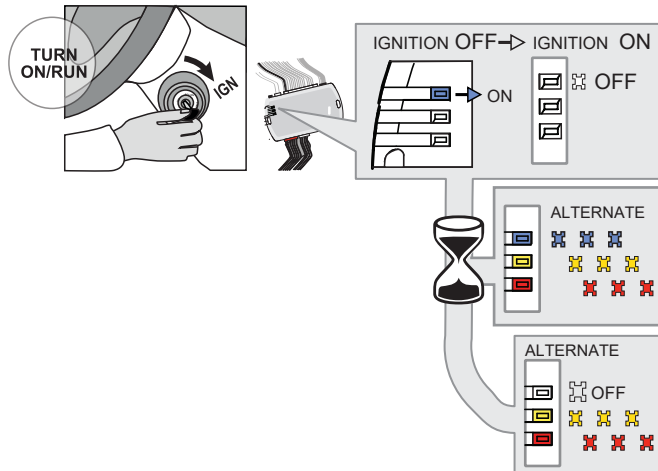
3



Insert the required remaining connectors.

Insérez les connecteurs requis restants.

4



Turn the key to the Ignition ON/RUN position.

Tournez la clé à Ignition.

↳ The BLUE LED will turn OFF.

↳ La DEL BLEUE s'éteint.

↳ The BLUE, YELLOW and RED LEDs will alternated.

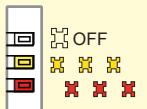
↳ Les DELs BLEUE, JAUNE et ROUGE alternent.

↳ The RED and YELLOW LEDs will alternated.

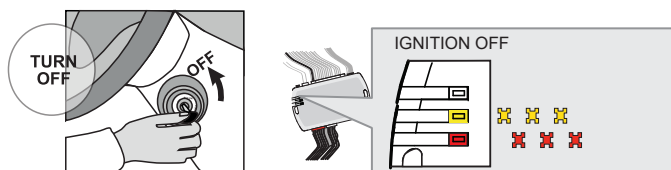
↳ Les DELs ROUGE et JAUNE alternent.

Make sure that the DELs are flashing RED and YELLOW before continuing programming.

Assurez-vous que les DELs clignotent ROUGE et JAUNE avant de poursuivre la programmation.



5



Turn the key to the OFF position.

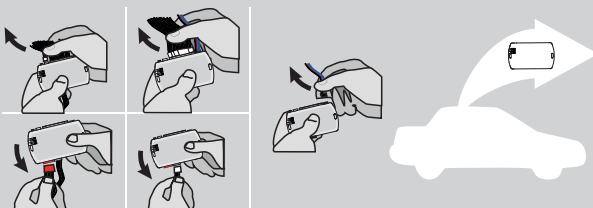
Tournez la clé à la position Arrêt (OFF).

↳ The RED and YELLOW LEDs alternate.

↳ Les DELs ROUGE et JAUNE alternent.

KEY BYPASS PROGRAMMING PROCEDURE 2/2 | PROCÉDURE DE PROGRAMMATION CONTOURNEMENT DE CLÉ 2/2

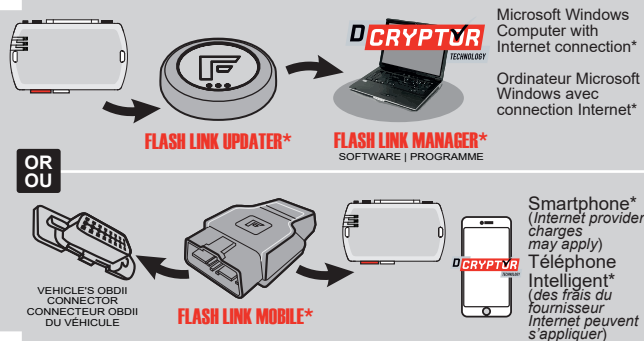
6



Disconnect all the connectors and after the Data-Link (4-pins) connector.

Débranchez tous les connecteurs et ensuite le connecteur Data-Link (4-pins).

7

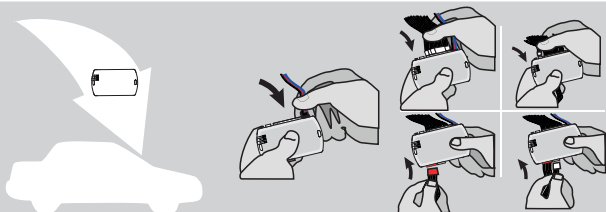


Use the tool:
FLASH LINK UPDATER or
FLASH LINK MOBILE
to visit the DCryptor menu.

Utilisez l'outil:
FLASH LINK UPDATER ou
FLASH LINK MOBILE
pour visiter le menu DCryptor.

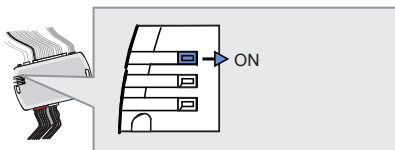
*Parts required (not included) *Pièces requises (non incluses)

8



AFTER DCRYPTOR PROGRAMMING COMPLETED
Go back to the vehicle and **reconnect** the 4-Pin (Data-Link) connector and after, all the remaining connector.

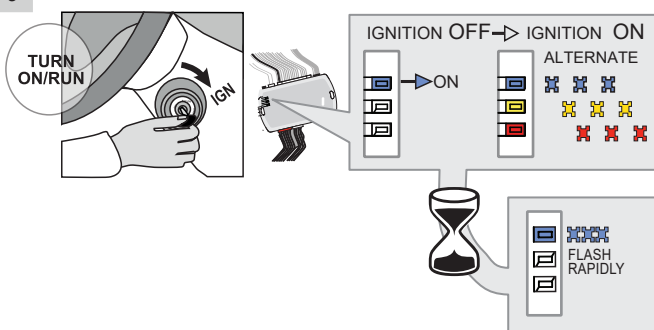
APRÈS LA PROCÉDURE DE PROGRAMMATION DCRYPTOR COMPLÉTÉE : retournez au véhicule et **rebranchez** le connecteur 4-pins (Data-Link) et après, tous les connecteurs du EVO-ALL.



↳ The **BLUE LED** will turn ON.

↳ La **DEL BLEUE** s'allume solide

9



Turn the key to the Ignition ON/RUN position.

Tournez la clé à Ignition.

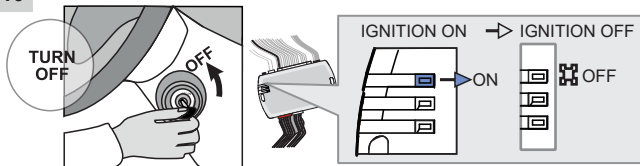
↳ The **BLUE, YELLOW and RED LEDs** will alternated.

↳ Les **DELs BLEUE, JAUNE et ROUGE** alternent.

↳ The **BLUE LED** will flash rapidly.

↳ La **DEL BLEUE** clignotera rapidement.

10



Turn the key to the OFF position.

Tournez la clé à la position Arrêt (OFF).

↳ The **BLUE** will turn OFF.

↳ La **DEL BLEUE** s'éteint.



The module is now programmed.

Le module est programmé.

REMOTE STARTER FUNCTIONALITY | FONCTIONNALITÉS DU DÉMARREUR À DISTANCE



All doors must be closed.

Toutes les portes doivent être fermées.



Remote start the vehicle.

Démarrez à distance.



Unlock the doors with the remote-starter remote or the OEM remote.

Déverrouillez les portes avec la télécommande du démarreur à distance ou la télécommande d'origine.



Insert and Turn the key to the Ignition ON/RUN position.

Insérez et tournez la clé à la position "ON/RUN".



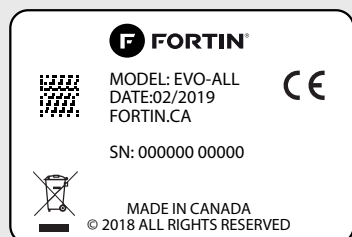
Press the brake pedal.

Appuyez sur la pédale de frein.



The vehicle can now be put in to gear and driven.

Vous êtes maintenant prêt à embrayer et prendre la route.



Module label | Étiquette sur le module

Notice: Updated Firmware and Installation Guides

Updated firmware and installation guides are posted on our web site on a regular basis. We recommend that you update this module to the latest firmware and download the latest installation guide(s) prior to the installation of this product.

Notice: Mise à jour microprogramme et Guides d'installations

Des mises à jour du Firmware (microprogramme) et des guides d'installation sont mis en ligne régulièrement. Vérifiez que vous avez bien la dernière version logiciel et le dernier guide d'installation avant l'installation de ce produit.

WARNING

The information on this sheet is provided on an (as is) basis with no representation or warranty of accuracy whatsoever. It is the sole responsibility of the installer to check and verify any circuit before connecting to it. Only a computer safe logic probe or digital multimeter should be used. FORTIN ELECTRONIC SYSTEMS assumes absolutely no liability or responsibility whatsoever pertaining to the accuracy or currency of the information supplied. The installation in every case is the sole responsibility of the installer performing the work and FORTIN ELECTRONIC SYSTEMS assumes no liability or responsibility whatsoever resulting from any type of installation, whether performed properly, improperly or any other way. Neither the manufacturer or distributor of this module is responsible of damages of any kind indirectly or directly caused by this module, except for the replacement of this module in case of manufacturing defects. This module must be installed by qualified technician. The information supplied is a guide only. This instruction guide may change without notice. Visit www.fortinbypass.com to get the latest version.

MISE EN GARDE

L'information de ce guide est fournie sur la base de représentation (telle quelle) sans aucune garantie de précision et d'exactitude. Il est de la seule responsabilité de l'installateur de vérifier tous les fils et circuits avant d'effectuer les connexions. Seuls une sonde logique ou un multimètre digital doivent être utilisés. FORTIN SYSTÈMES ÉLECTRONIQUES n'assume aucune responsabilité de l'exactitude de l'information fournie. L'installation (dans chaque cas) est la responsabilité de l'installateur effectuant le travail. FORTIN SYSTÈMES ÉLECTRONIQUES n'assume aucune responsabilité suite à l'installation, que celle-ci soit bonne, mauvaise ou de n'importe autre type. Ni le manufacturier, ni le distributeur ne se considèrent responsables des dommages causés ou ayant pu être causés, indirectement ou directement, par ce module, excepté le remplacement de ce module en cas de défectuosité de fabrication. Ce module doit être installé par un technicien qualifié. L'information fournie dans ce guide est une suggestion. Ce guide d'instruction peut faire l'objet de changement sans préavis. Consultez le www.fortinbypass.com pour voir la plus récente version.

Copyright © 2006-2019, FORTIN AUTO RADIO INC ALL RIGHTS RESERVED PATENT PENDING

**TECH SUPPORT**

Tél: 514-255-HELP (4357)
1-877-336-7797

**ADDENDUM GUIDE**

www.fortinbypass.com

WEB UPDATE | MISE À JOUR INTERNET

